

# 淮化誌



淮南化二总厂

# 淮化誌

黃誠題  
一九八九年十一月

1957——1988

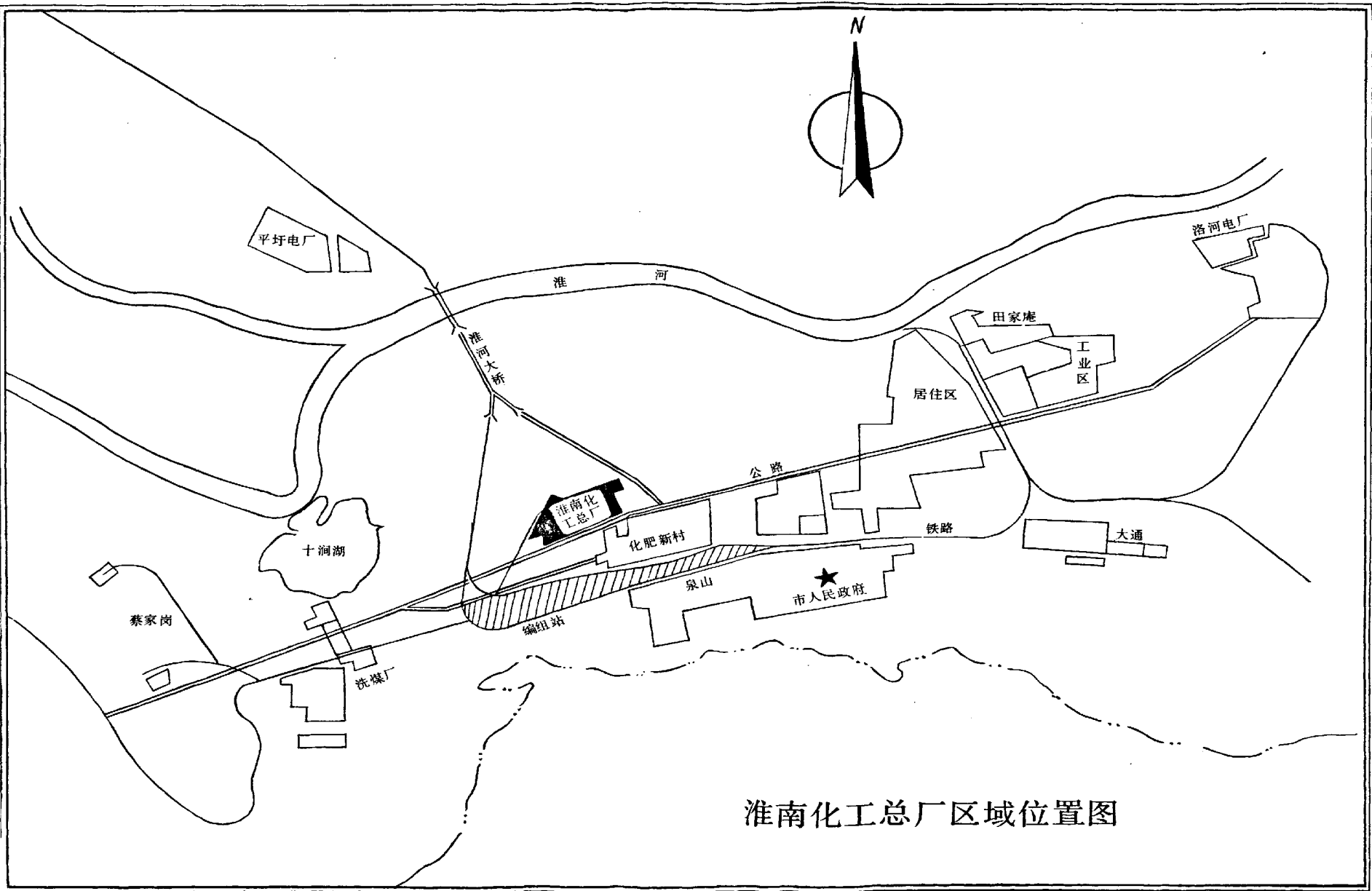
《淮化志》編纂委員會

# 淮化誌

1957—1988

## 第一卷

淮南化工總廠



淮南化工总厂区域位置图





淮南化工总厂鸟瞰

### 安徽肥料厂 加快筹建

#### 建成后年产二十一万吨硫酸铵

中央工业部所属的安徽肥料厂，自成立后，即积极进行筹建工作。该厂为发展我国化学工业，特别是硫酸铵工业，具有重大意义。该厂筹建工作，自成立后，即积极进行筹建工作。该厂为发展我国化学工业，特别是硫酸铵工业，具有重大意义。该厂筹建工作，自成立后，即积极进行筹建工作。该厂为发展我国化学工业，特别是硫酸铵工业，具有重大意义。

### 以煤炭为原料 以化肥为中心

## 淮南市将建设成化工基地

#### 第一期工程将于“六一”施工现正加紧准备

淮南市具有建设现代化化学工业基地的许多条件。煤炭化工工业之发展，国家亦能给予大力支持。淮南市具有建设现代化化学工业基地的许多条件。煤炭化工工业之发展，国家亦能给予大力支持。淮南市具有建设现代化化学工业基地的许多条件。煤炭化工工业之发展，国家亦能给予大力支持。

### 向化学工业大进军

#### ——代售者肥料厂提前开工

向化学工业大进军，这是我国工业发展的必然趋势。随着国家工业化的进程，化学工业的地位日益重要。代售者肥料厂提前开工，标志着我国化学工业迈出了坚实的一步。

建厂初期各报刊载的报道及图片。

### 安徽肥料厂在筹建期中 得到全国各地的大力支援

安徽肥料厂在筹建期间，得到了全国各地的大力支援。这种支援体现了全国人民对发展我国化学工业的关心和支持。肥料厂的建设，离不开全国各地的共同努力。

### 向中共淮南市委报喜

中共淮南市委在肥料厂筹建过程中给予了大力支持。市委的领导和支持，是肥料厂能够顺利推进的重要原因。我们向市委致以诚挚的敬意和感谢。



### 奇妙的化肥生产

#### ——安徽肥料厂现代化生产过程的

化肥的生产过程非常奇妙，它涉及到复杂的化学反应和工艺流程。安徽肥料厂采用了现代化的生产方法，大大提高了生产效率和产品质量。

### 破土开工以前，施工人员进行勘探，在厂属工地上打好纵横。

在破土开工之前，施工团队进行了详细的勘探工作。他们在厂属工地上打下了纵横交错的勘探线，为后续的施工奠定了坚实的基础。



### 肥料期间，器材设备的运输任务是相当繁重的。

在肥料生产期间，器材设备的运输任务非常繁重。这要求运输工作必须高效、有序地进行，以确保生产过程的顺利进行。

### 城市建设局的职工，也正在为这个厂开辟一条从火车站到施工现场的宽阔马路。

城市建设局的职工正在为肥料厂的建设开辟道路。他们正在从火车站到施工现场开辟一条宽阔的马路，这将极大地方便施工和运输。





# 概况



投产二十周年纪念会。



庆祝建厂三十周年大会



投产二十周年厂庆时新老领导合影





万里同志视察淮化



谷牧同志视察淮化



张劲夫同志视察淮化



李德生同志视察淮化





省委书记卢荣景同志视察淮化



吕东同志视察淮化



全总书记刘石同志视察淮化





原省委书记李任之同志视察淮化



省人大主任王光宇同志视察淮化



原化工部副部长贾庆礼同志视察淮化



化工部副部长谭竹洲同志视察淮化



副省长邵明同志视察淮化



原省委书记周子健同志视察淮化



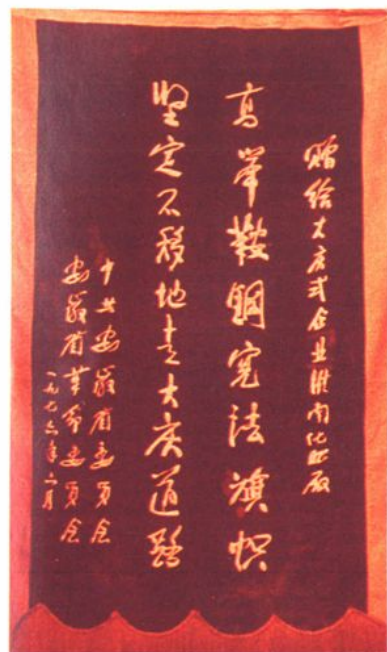
省人大副主任、副省长**苏桦**同志回厂视察



原副省长杨纪柯同志视察淮化



# 鼓励



历年来荣获的部分奖状和证书



命名  
淮南化工总厂  
为  
国家二级企业





在总路线的光辉照耀下加速发展化学工业  
**安徽肥料厂提前破土开工**  
该厂全部建成后，年产八十四万吨硫酸，差不多等于解放前全国硫酸产量的四倍。第一期工程于一九八零年投入生产。

淮南日报报导  
破土动工的消息

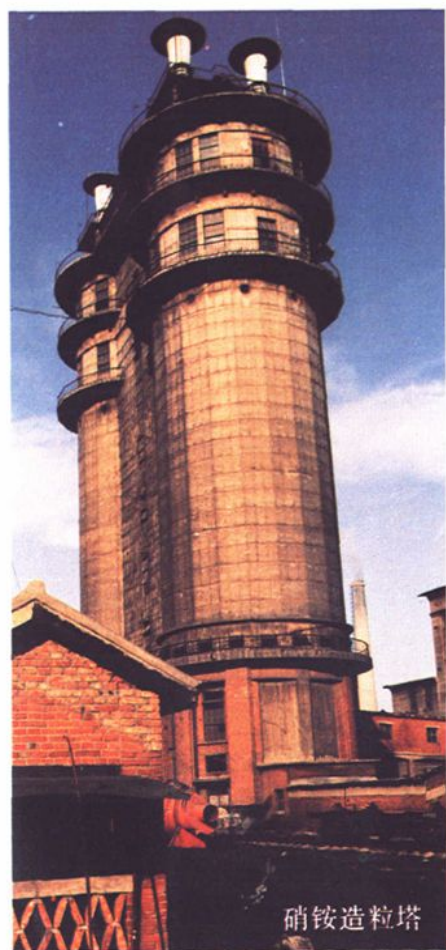


第一期工程试车投产。

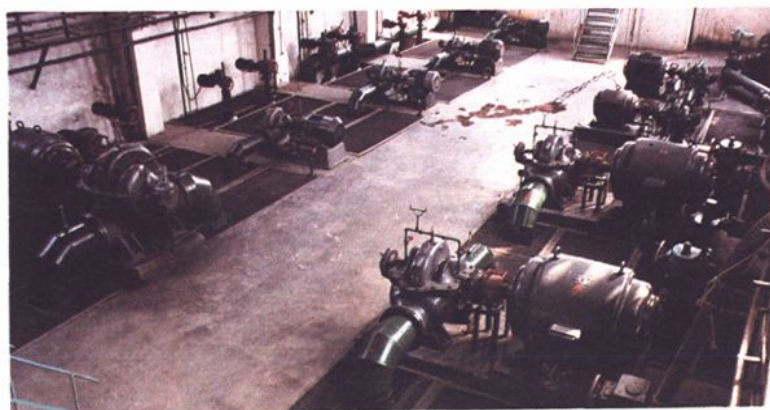




热电装置外景



硝铵造粒塔



供水泵房



机修金工内景





脱硫装置外景



焦炉外景



尿素装置外景

浓硝酸装置外景





供水快速沉淀池



吊装甲醇装置



303 #变电所

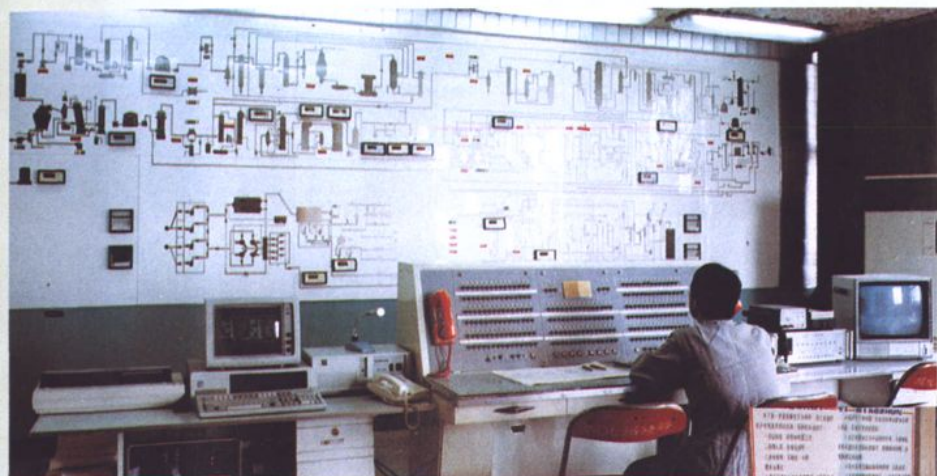


75吨锅炉按装场景



淮化“七五”技术改造项目可行性研究报告予审会





总调度室



生产调度会



年度大修动员会



第五届新春杯生产运动会





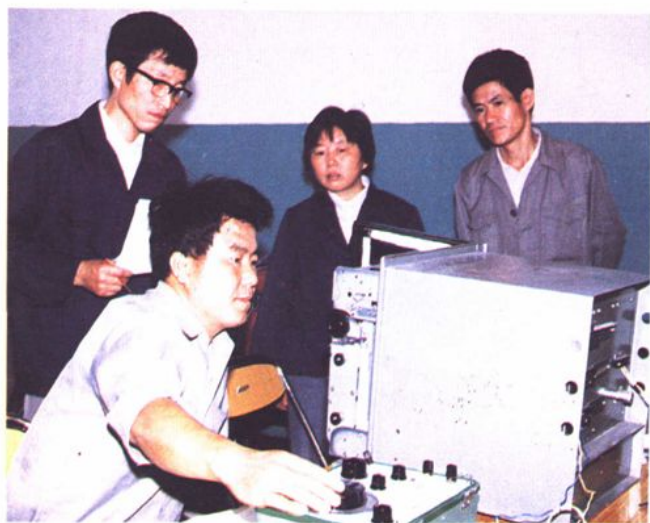
1989年获省化工厅劳动竞赛夺魁金杯奖



安全教育展览



安全知识竞赛



仪表工人技术比武