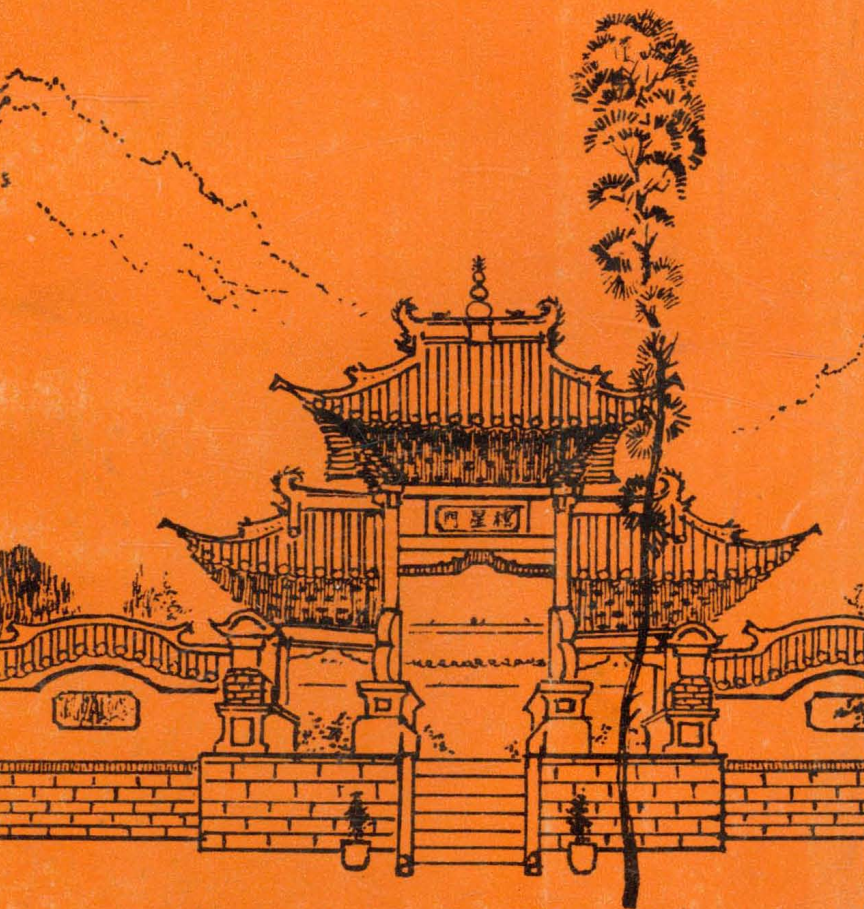


景东县文化志



景东彝族自治县文化广播电视局
景东彝族自治县文化馆

编

编纂领导小组

组 长 罗景军

副组长 童其锋 刘富贤

组 员 纪 纳 李开运

主 编 李开运

副主编 唐荫舜

编 委 (按姓氏笔画排列)

刘汉祥 毕仕发 李 奕 李光盈

杨海寿 杨爱民 施 铭 郭元辉

陶明贵 黄丕智 魏学萍 陈慧明

封面设计 段玉刚

封面题字 谭大康

图 片 刘汉祥 陈春刚 黄丕智 李 奕

景东县文化志

景东彝族自治县文化广播电视局

编

景东彝族自治县文化馆



云南大学出版社

责任编辑: 张 璇

封面设计: 段毅刚

景东县文化志

景东彝族自治县文化广播电视局
景东彝族自治县文化馆

编

*

云南大学出版社出版

(云南大学校内)

云南大学印刷厂印刷

*

开本: 787×1092/32 印张: 8.87 插图: 20页 字数: 199千

1991年7月第1版 1991年7月第1次印刷

印数: 0001-1600

ISBN7-81025-126-0/K·29 定价: 5.30元





景东星门



1988年发掘的明代陶氏知府墓金饰物



安定东山彝族姑娘



《文化志》领导小组成员左起：刘富贤、童其锋、罗景军、纪纳、李开运。

《文化志》编委前排右起：唐荫舜、刘富贤、童其锋、刘晓光、魏学萍、后排右起：李奕、毕仕发、黄丕智、陶明贵、李开运、杨爱明、郭元辉。



陶府墓（明）

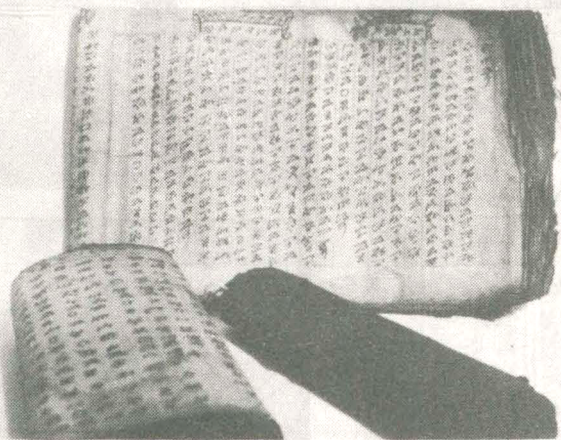


出土陶瓷器（明）

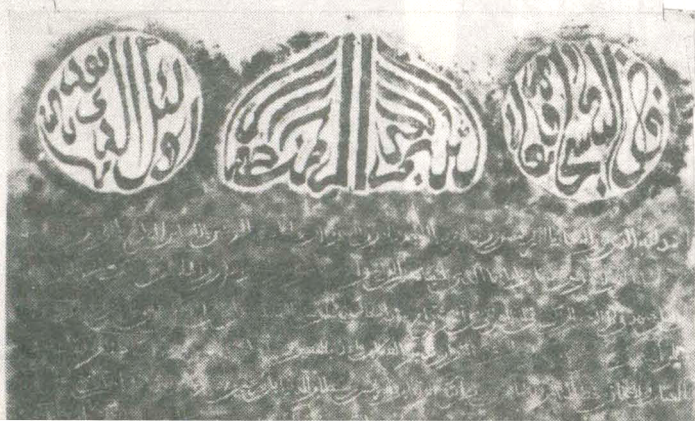
木刻板



花山彝文书



回文墓志



清 刘琨像

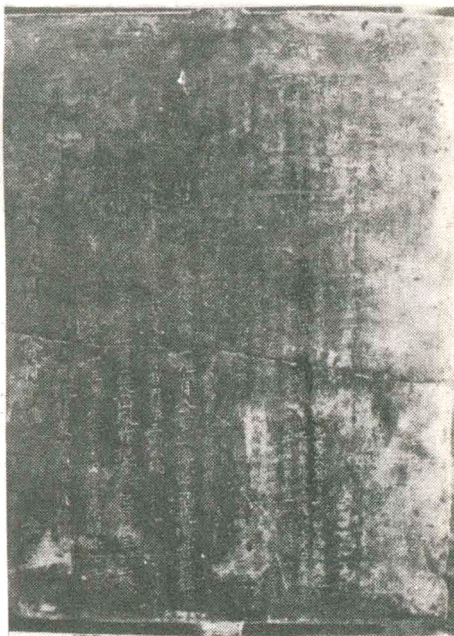
一九九零年仲夏五智画於景



刘琨像
清

對月三人李供奉
繼情八極宗少文

刘琨楹联(书法)



者后封山育林碑(清)



花山石浮雕



文井石浮雕

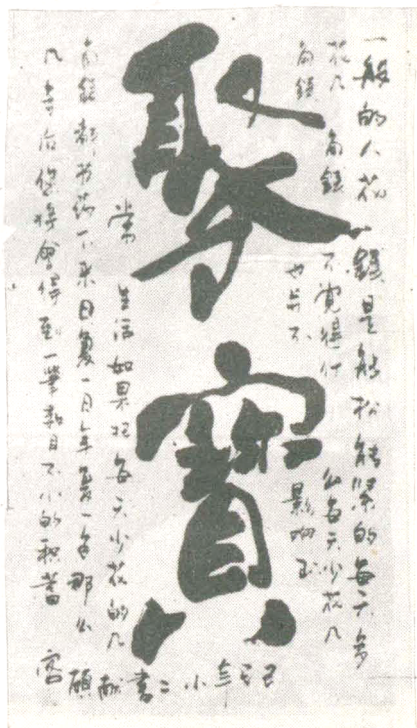


明代通化桥

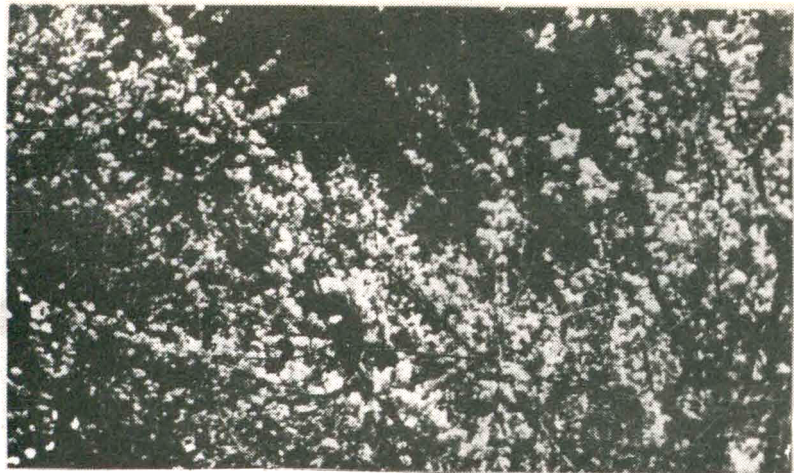
董公選擇要覽



根雕 郭元辉



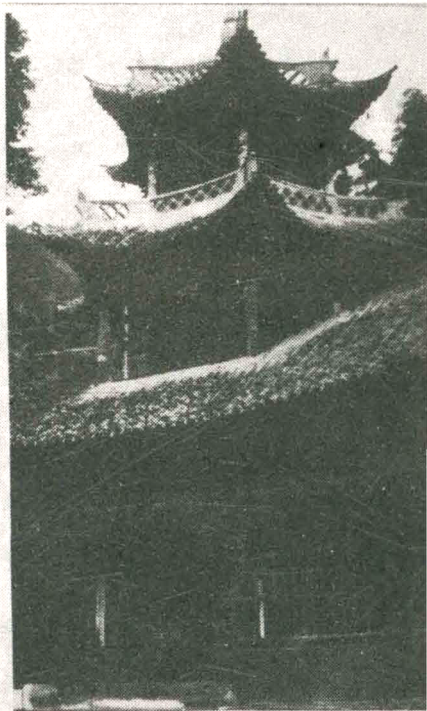
书法 譚大康



文庙内古梅(明) 李光云摄



清凉凌云塔(明)



林街清真寺



古杉 李光盈摄

雄鷹

六十七年
楊柳柳書

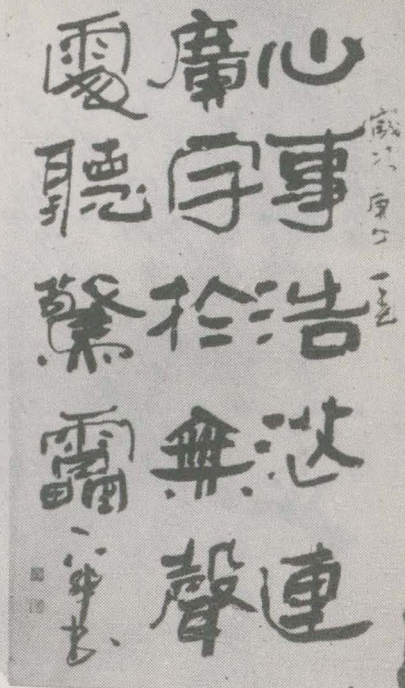
书法 杨柳柳



花山马灯



雄鹰(国画) 黄丕智



书法 罗一华



山村小景(水粉画) 段毅刚

寒鸟祝梅



一九八〇年 马文宋作

雨是高深，已四年永泰书

高深

朝霞照得清辉，
轻风过处

寒鸟祝梅(水粉画) 马文宋

书法 姜永华



龙狮舞

安定西山彝族跳歌



跳笙(苗族)



安定东山彝族跳歌

