

云南省凤庆县地方志丛书之二十一

凤庆县水利水电志



凤庆县水利水电局编  
凤庆县史志办公室

云南省凤庆县地方志丛书之二十一

# 凤庆县水利水电志

主 编 杨绍荣

凤庆县水利水电局  
凤庆县史志办公室 编

# 《凤庆县水利水电志》编纂委员会

特邀顾问	赵庆华		
主任委员	杨文全		
副主任委员	李思华	李俊文	徐得光
委员	杨绍荣	杨景东	杨新文
	张金祥	龚家义	杨光远
	范永康	赵东	施荣高
	杨兴发		

## 编辑人员

主编	编辑	杨绍荣		
		张德荣	毛定国	尹菊翠
		张绍荣		
绘图	摄影	袁仕宝		
封面设计		赵东	杨滋祥	
责任编辑		郭惠庆		
		李建平	王丽萍	

# 《凤庆县水利水电志》编纂委员会

特邀顾问	赵庆华		
主任委员	杨文全		
副主任委员	李思华	李俊文	徐得光
委员	杨绍荣	杨景东	杨新文
	张金祥	龚家义	杨光远
	范永康	赵东	施荣高
	杨兴发		

## 编辑人员

主编	编辑	杨绍荣		
		张德荣	毛定国	尹菊翠
		张绍荣		
绘图	摄影	袁仕宝		
封面设计		赵东	杨滋祥	
责任编辑		郭惠庆		
		李建平	王丽萍	



湖光山色、波光晶晶

(赵东 摄)



▲编委成员

(赵东 摄)

前◀左 杨绍荣、杨文全、李思华、赵庆华、徐得光、李建平、施荣高、杨景东 右▶

后◀左 莫家义、杨兴发、范永康、张金祥、李俊文、赵东、杨光远、张德荣、王丽萍 右▶



▲编辑人员

前◀左 张绍荣、杨绍荣、张德荣、赵东 右▶

后◀左 李建平、王丽萍、袁仕宝、尹菊翠 右▶



▲荣获水利部表彰奖励的先进工作者 (赵东 摄)  
◀左 肖朝兴、杨绍荣、赵庆华、杨文全、龚家义 右▶



▲水政执法人员(水政、鱼政、公安科) (赵东 摄)



▼水利部、水利厅奖状



▶省地奖状







▲现场论证、决策 (赵东 摄)



▲精心设计 (赵东 摄)



▲精心测量



▲民族团结修水利(赵东 摄)



▲移山筑坝修水库

▼两岔河水库开工截流  
(九六年二月六日)(赵东 摄)



▲工程爆破 (杨滋祥 摄)





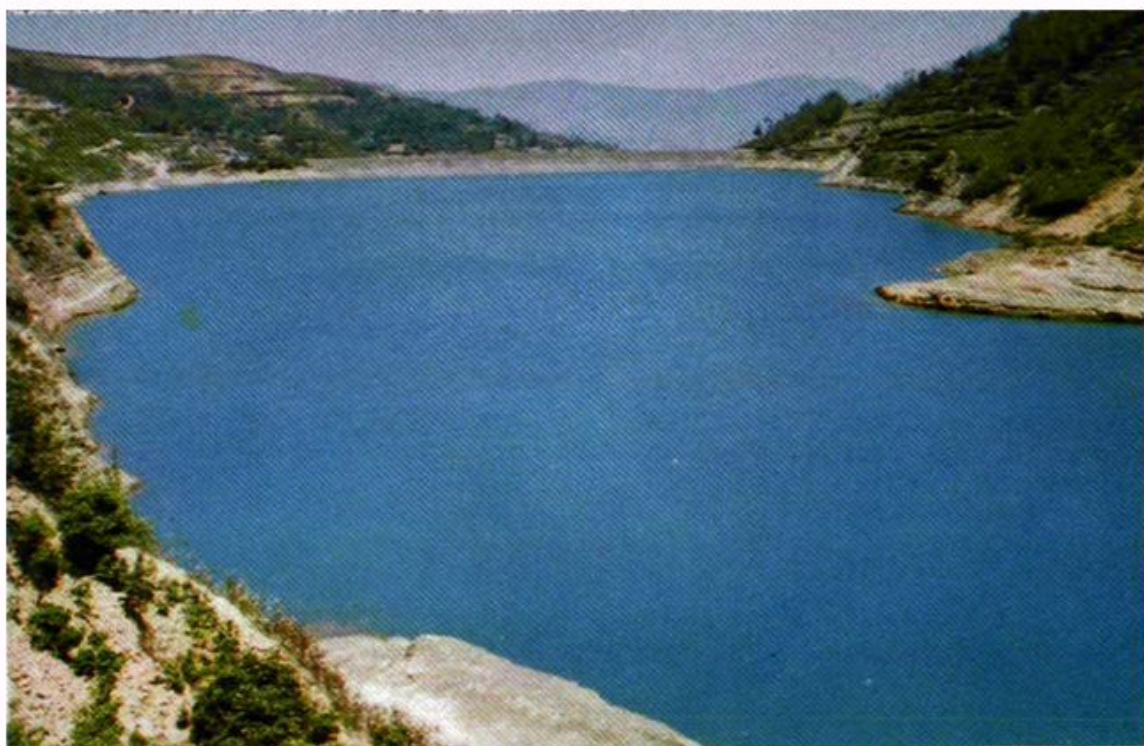
▲土法上马,治河打坝



◀治理水土流失(赵东 摄)



◀小流域综合治理  
(赵东 摄)



▲风景宜人的大坝水库 (杨滋祥 摄)



▼山光水色、如诗如画

(小湾镇春光梨树水塘)(杨滋祥 摄)

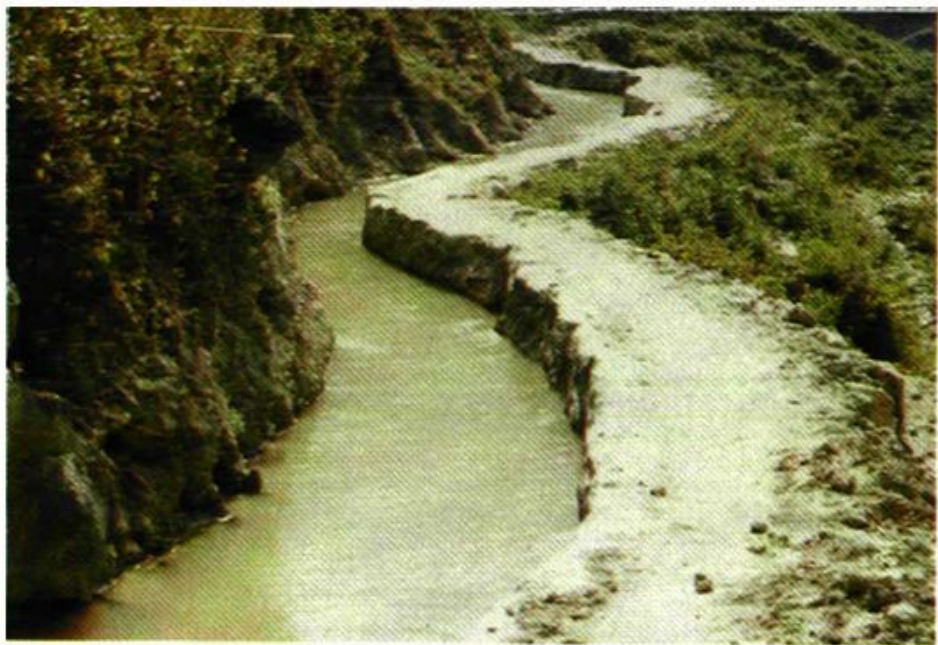


▲群山倒影 (赵东 摄)

(劲佑乡小石桥水库)



座座水库映蓝天



▲流水潺潺灌溉自如(小湾镇长地大沟)



▲山区农田小水池 (赵东 摄)



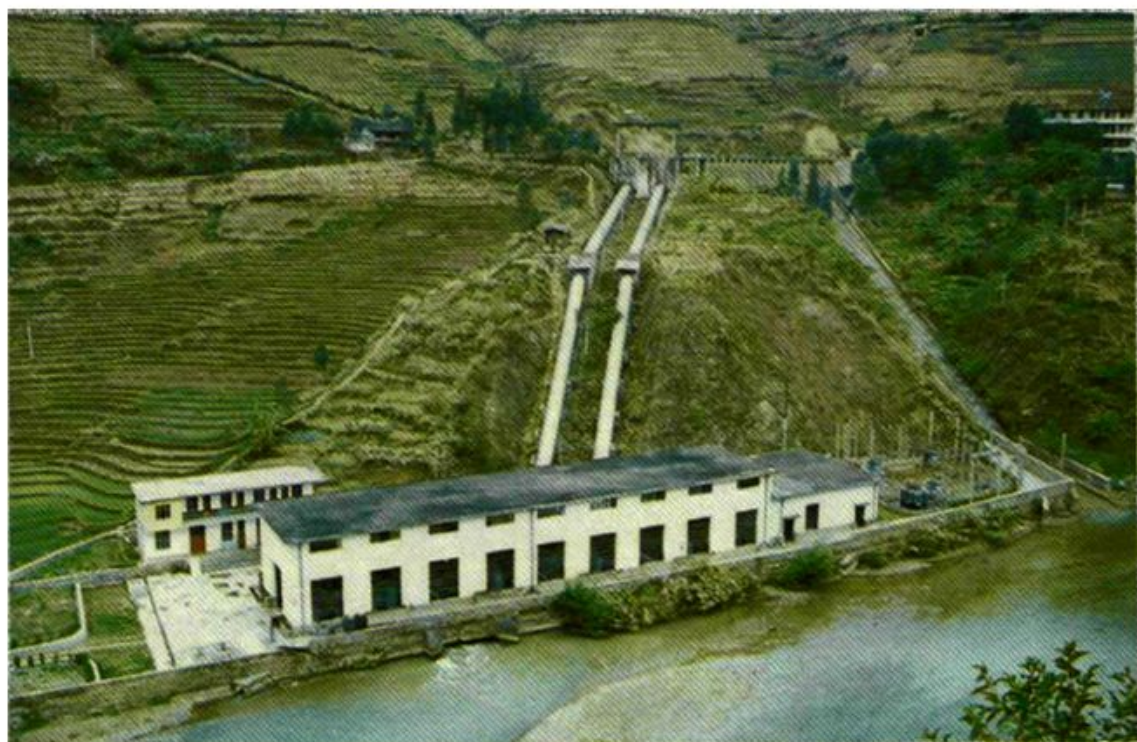
▲农村饮水有保障(赵东 摄)



▲营盘大红坡一级抽水站(杨滋祥 摄)



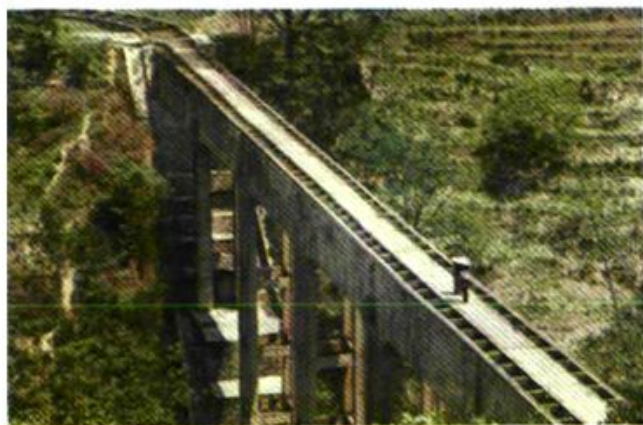
▲古老的水利工程 (赵东 摄)  
设施——水车



▲南荣田电站(杨滋祥 摄)

(装机  $4 \times 1600\text{KW}$ )

◀取水坝头 (赵东 摄)



▲渡槽(二甲河) (赵东 摄)



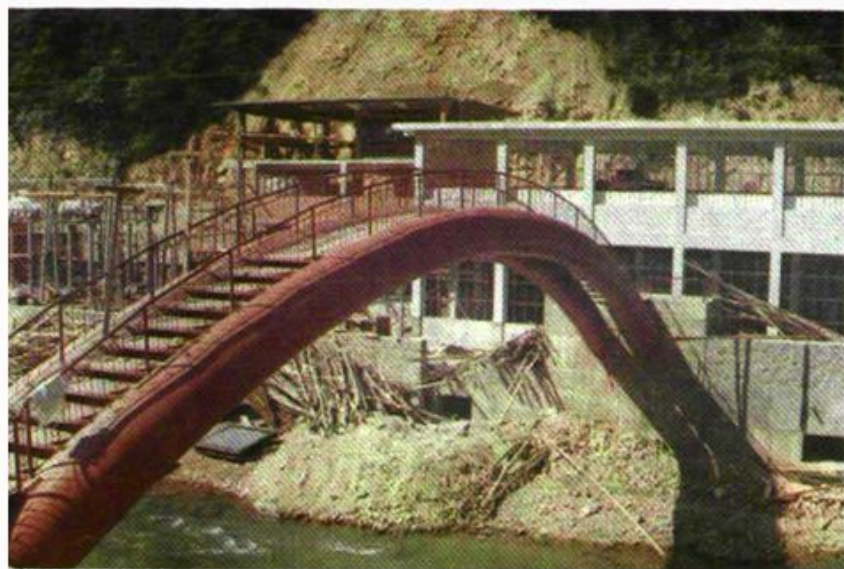
▲引水渠 (赵东 摄)



▲挂篮子河电站(装机 $3 \times 800\text{KW}$ )  
(杨滋祥 摄)



▲动佑电站(装机 $388\text{KW}$ )  
(赵东 摄)



▲老鹰岩电站跨河压力管道  
(赵东 摄)



▲水电局机关办公楼 (赵东 摄)



▲水电公司 (赵东 摄)



水电局劳动综合服务部。



水电公司工程安装经营部  
(赵东 摄)





◀ 凤城中心变电站

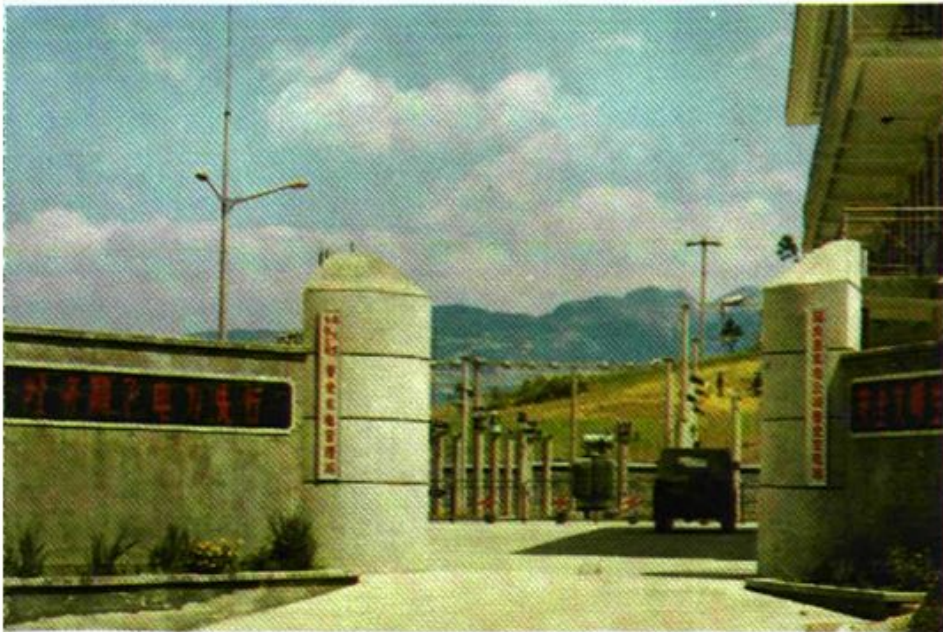
(赵东 摄)



▲ 总控制室



▲ 35KV 输电线路 (赵东 摄)



◀ 鲁史农电管理站

(赵东 摄)