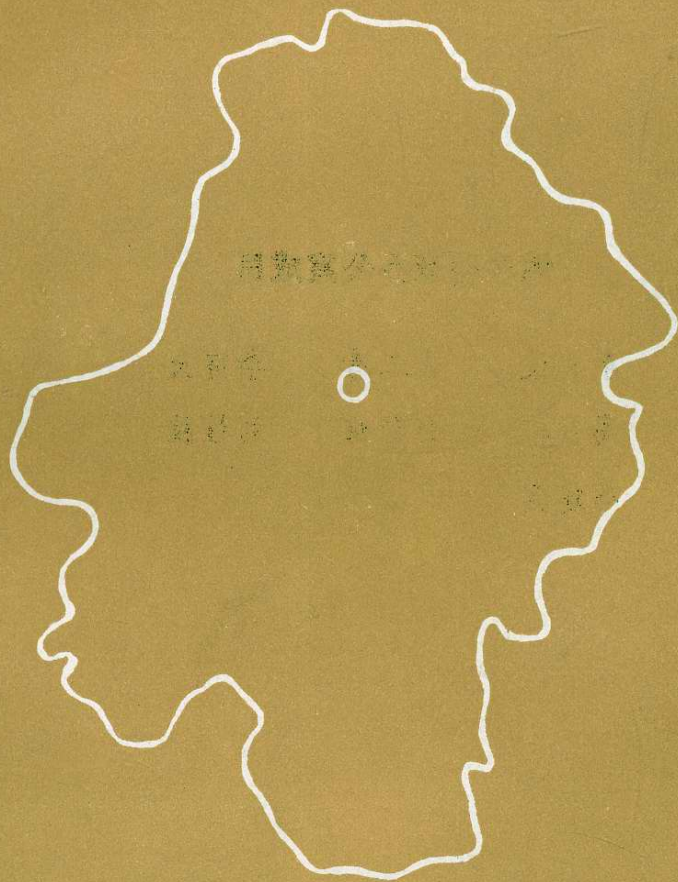


015676

# 柳林县地名錄

主编 李文俊



柳林县民政局编印

# 柳 林 县 地 名 录

LIU LIN XIAN DI MING LU

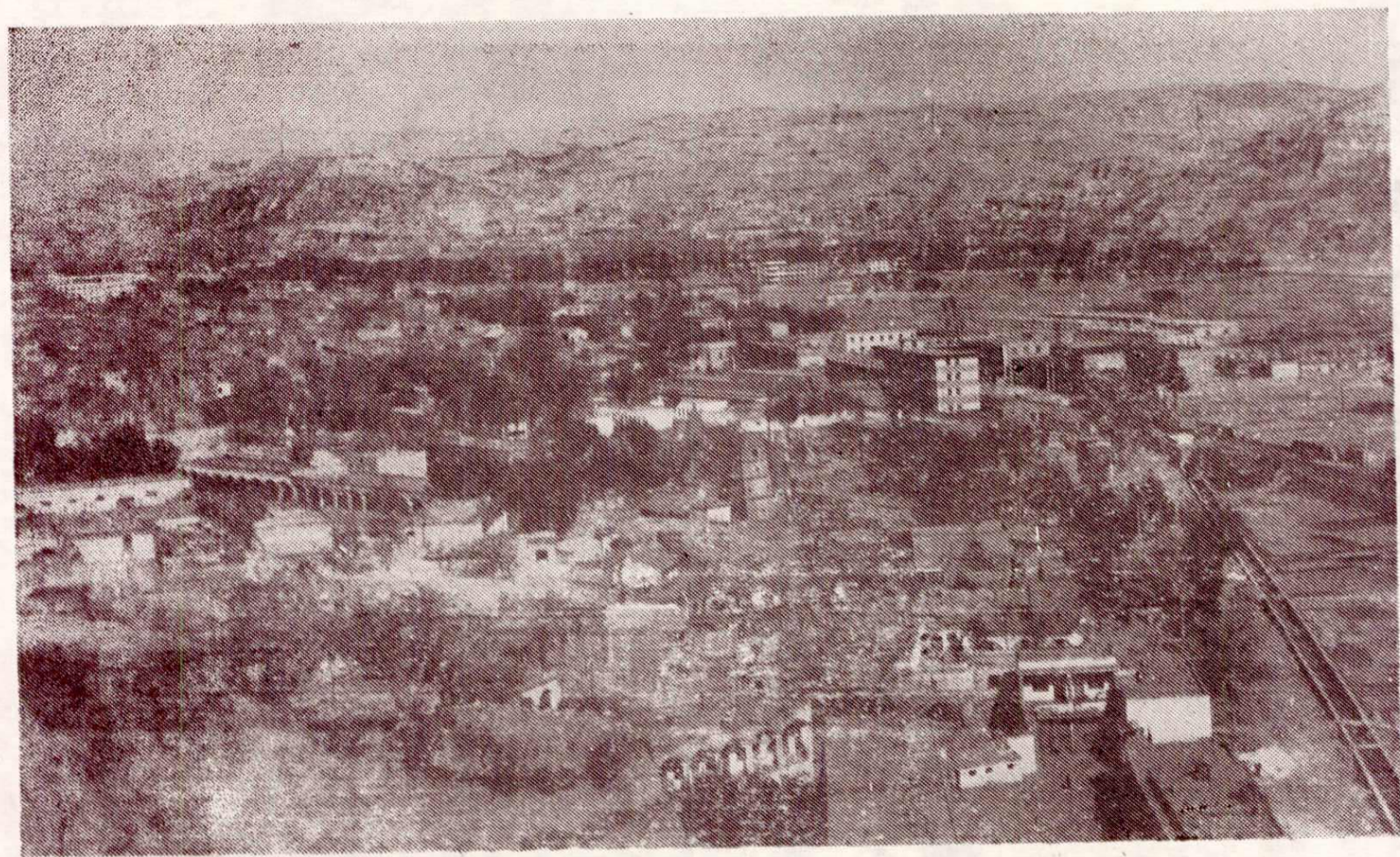
内部资料 注意保存

主编 李文俊

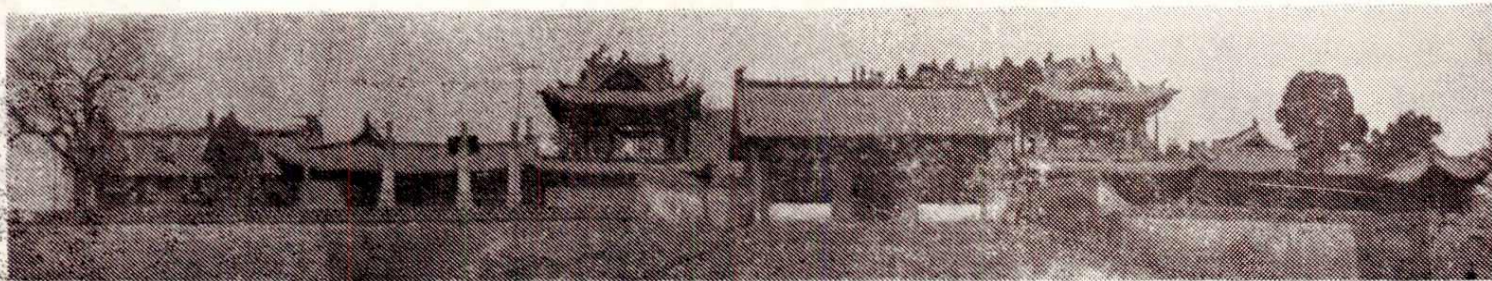
柳 林 县 民 政 局 编 印

一 九 八 八 年 七 月

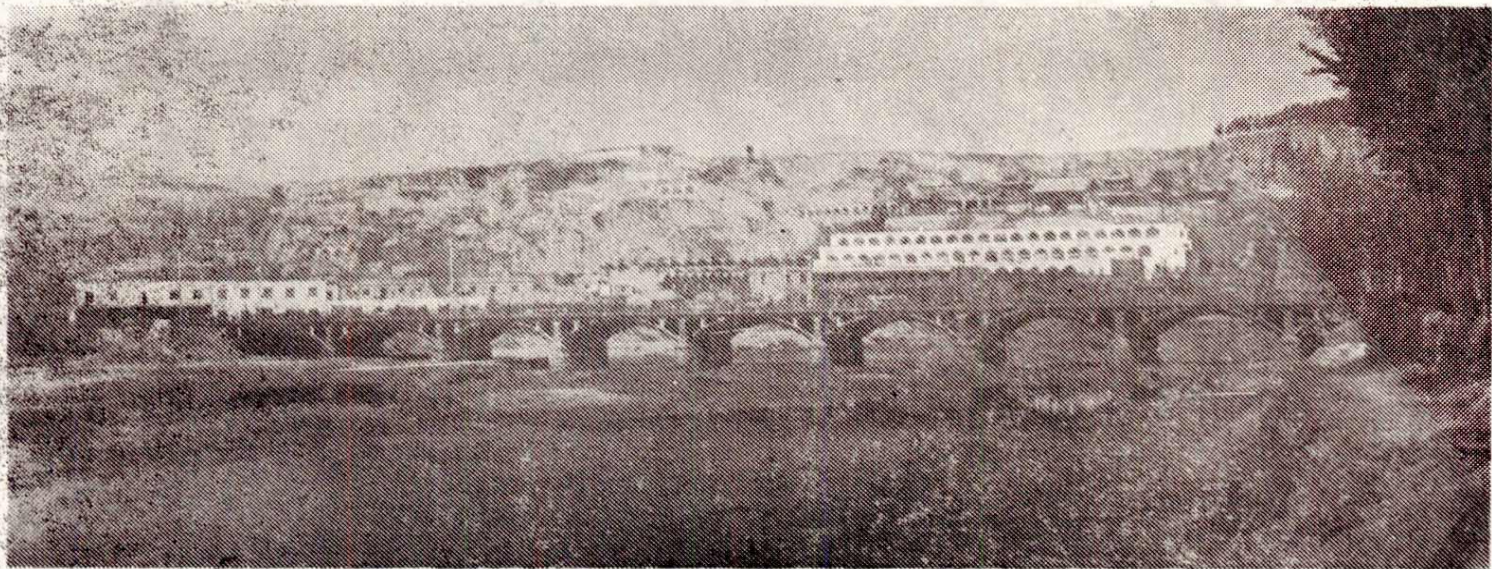
F14-2



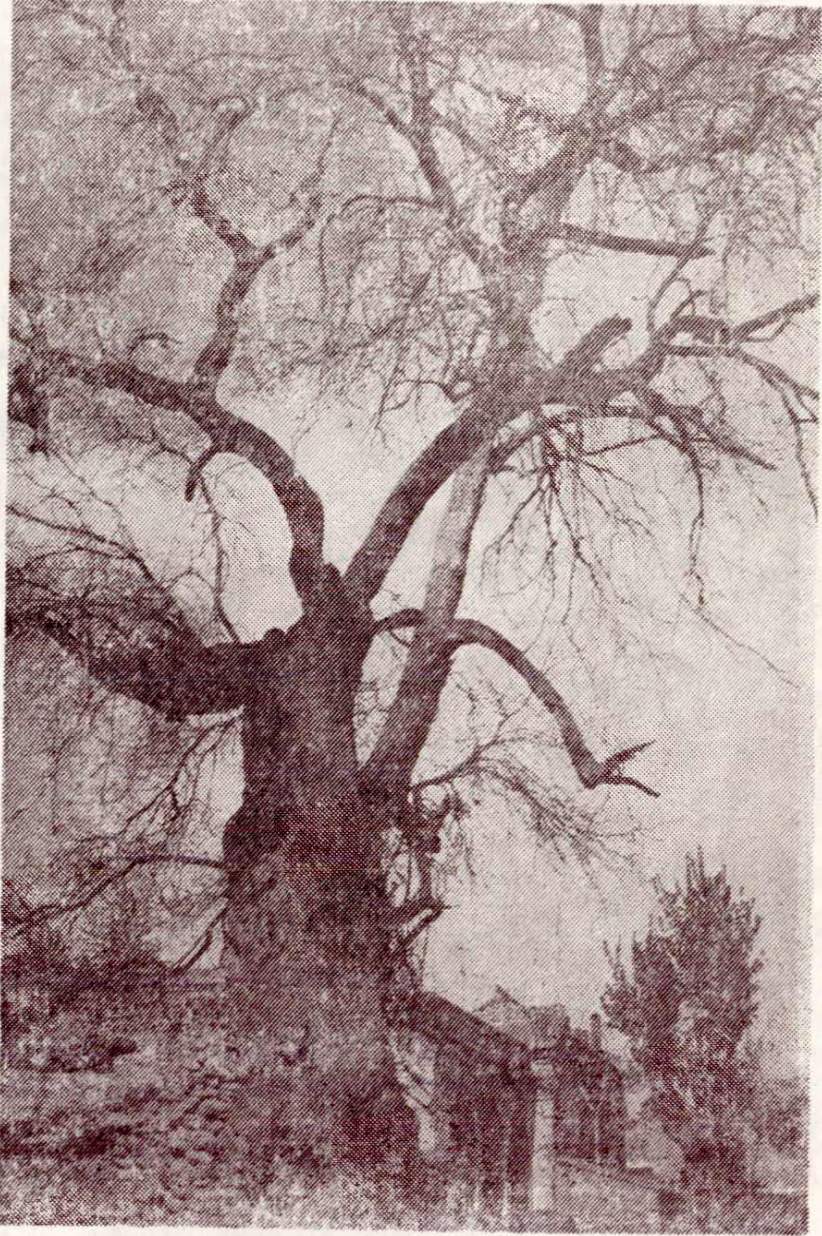
柳林县城景一角



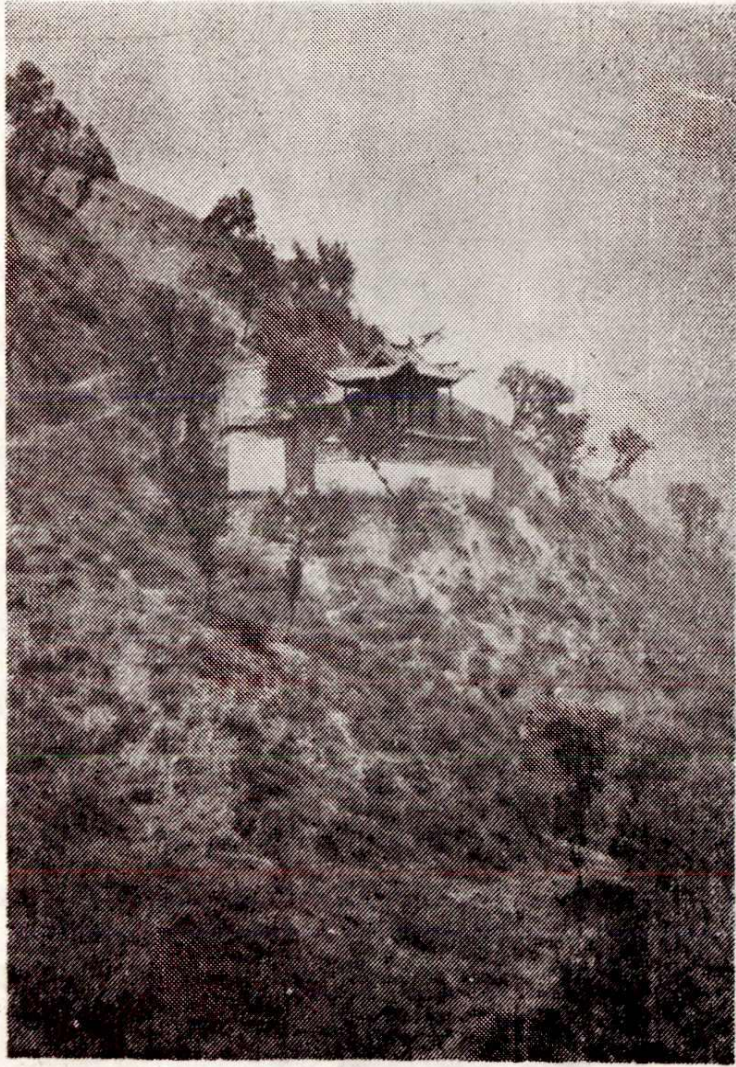
香 岩 寺



柳 林——青 龙 大 桥



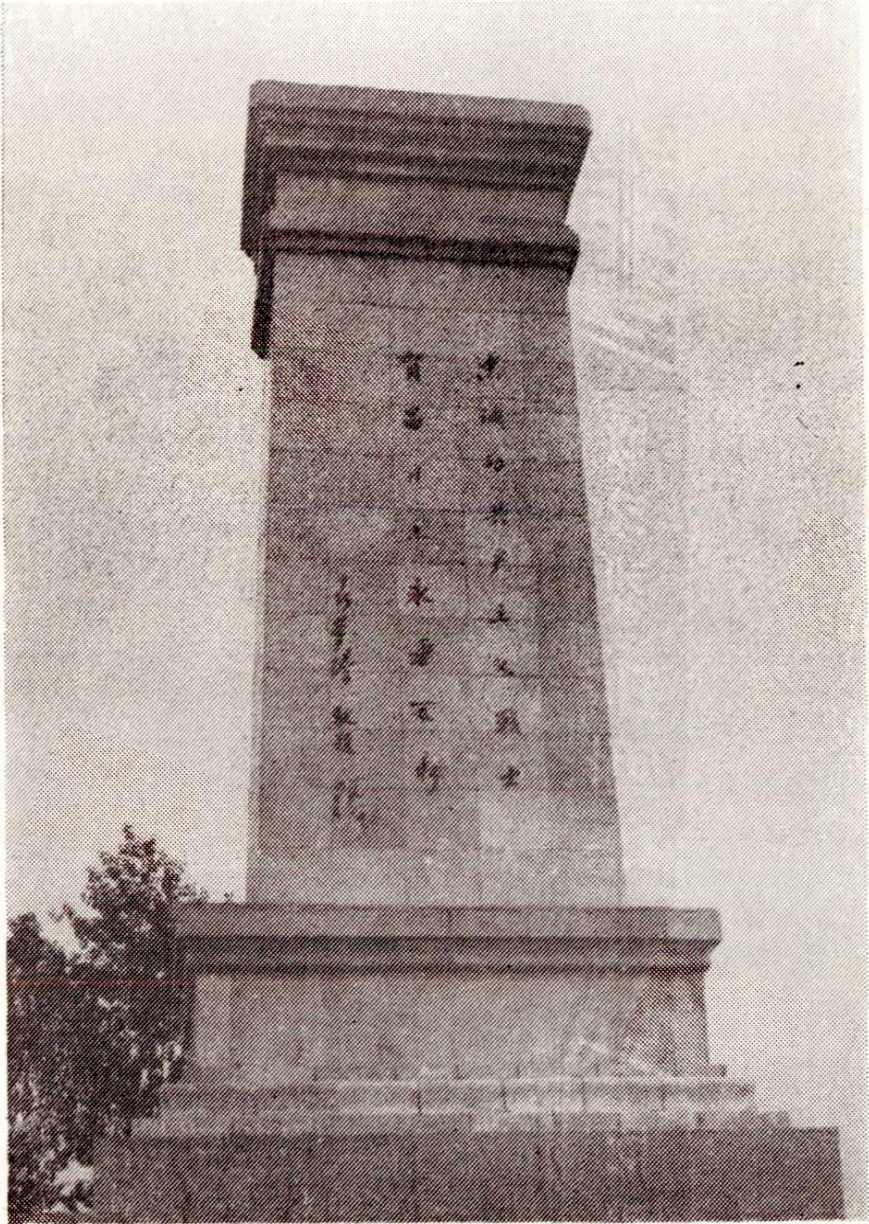
唐 槐



钟 楼 山



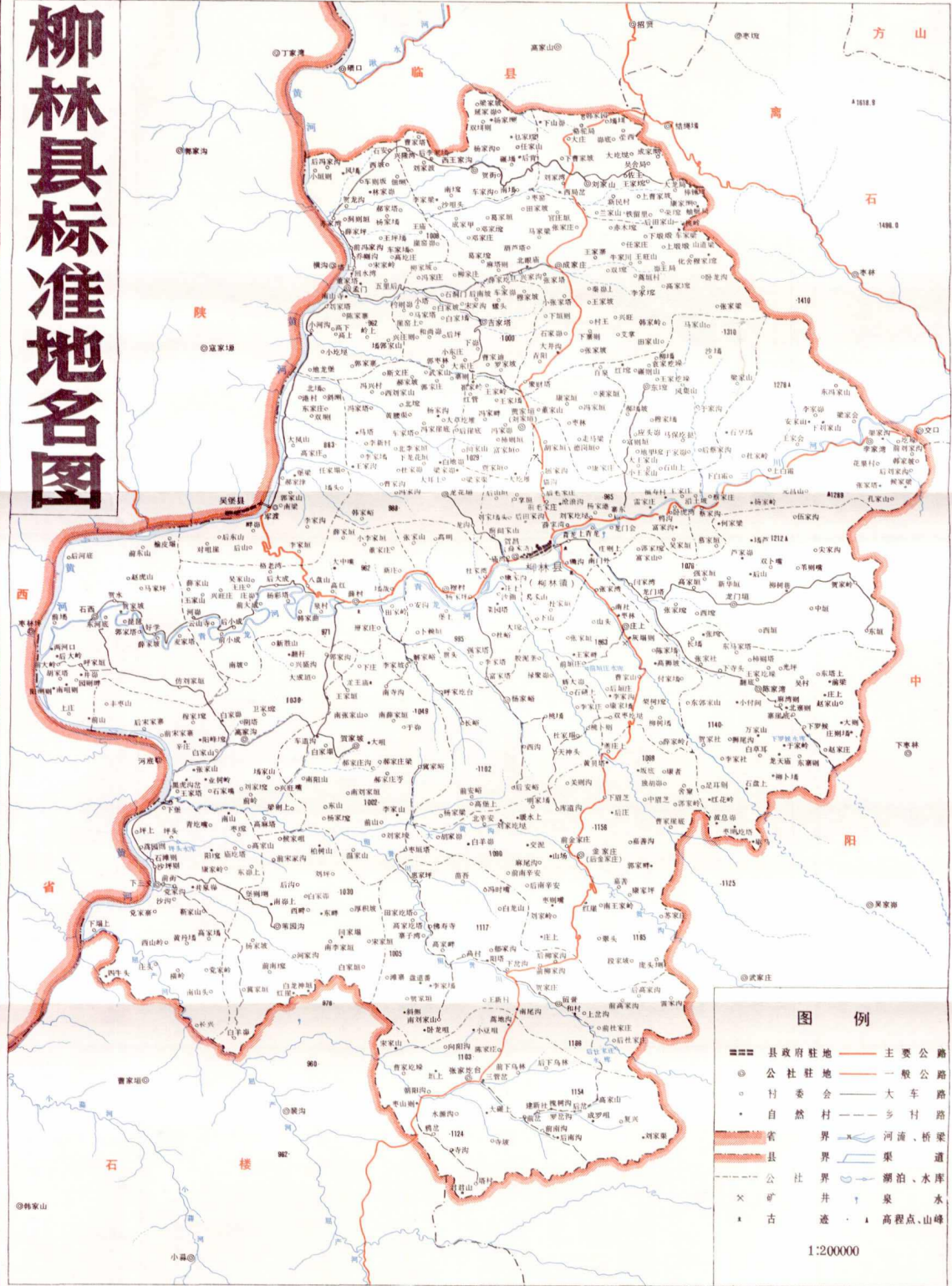
贺昌烈士纪念碑



贺昌烈士纪念碑(背面)



# 柳林县标准地名图



# 前 言

《柳林县地名录》，是根据国务院一系列有关地名普查工作的指示精神和山西省标准化地名录编写提纲，本着实事求是，深入调查，反复考证，另求史实可靠，数据准确，文字叙述简明扼要，详细得当的原则，在对我县1980年地名普查工作中所搜集的各个方面的资料进行了反复、认真的考核，细致、系统的整理的基础上编纂而成。分为概况，沿革，行政区划地名录，地理实体地名录，名胜古迹地名录五个部分，记载和反映了我县所辖752个地名的来历、含义、演变等情况。其中，人民公社25个，镇1个，自然村701个，山名3个，沟名3个，渠名2个，泉名1个，水库名5个，名胜古迹名9个。这些地名，其命名以特点分为：①以姓氏命名的全县有298个；②以史传得名的全县有114个；③以地形地貌取名的全县有288个；④以革命烈士英名命名的1个。在编纂中，对一些确实无据可查，无史可考的传闻和说法不一的地名，均以适当地群众习俗及众口陈述而推断确定，并按照国务院《关于地名命名、更名的暂行规定》之精神，对两个公社和68个自然村进行了命名及更名工作。

地名工作，是一项政治性、政策性、科学性都很强，涉及面很广的工作。这一工作做的好坏，直接关系到国家领土、主权和民族团结，关系到国家经济建设和国防建设，关系到国际交往和外交工作。它与我国国民经济、四个现代化和人民日常生活有着密切的关系。同时，它还标志着我们行政管理和科学管理的水平，意义非常重大。从主观上讲，我们尽自己的努力，力争把工作做好。但从客观上看，它是一项新的工作，无前人经验可借鉴，又加之我们搞这一工作的同志们本身的政策水平不高，科学知识贫乏，驾驭文字的能力有限。所以在工作上难免会有一些缺陷和不足，甚至可能有一些是错误的，因此，诚望读者批评指正，我们衷心感谢！

本地名录，本应在地名普查结束后，及时编纂印刷，但因多方面的原因延误至今，借此我们向有关部门及读者道歉，并敬请原谅！

编 者

1988年7月

5

# 勘 误 表

页 数	行 数	正	误
前言 1 页	第 2 行第 25 字	力	另
前言 1 页	第 3 行第 11 字	略	细
目录 3 页	第 6 行第 1 字	沧	沦
目录 19 页	第 7 行第 3 字	墩	段
索引 7 页右列	第 15 行第 3 字	巷	卷
索引 13 页右列	第 4 个拼音	Dul	Dus
索引 16 页右列	第 27 行第 1、2 字	刘家	家刘
正文 2 页 倒数	第 2 行第 11 字	反抗	抗反
12 页	第 4 行末	高	高高
12 页	第 14 行第 18 字	远近	远
12 页	第 21 行第 21 字	岩	严
12 页 倒数	第 6 行第 2 字	苑	宛
12 页 倒数	第 5 行第 13 字	凤	风
14 页	第 3 行第 25 字	浮	湖
17 页 倒数	第 14 行第 23 字后	相邻。面积	相邻面积
32 页	第 18 行第 2 个字	则	捌
32 页	第 18 行第 2 个拼音	Zé	Cè
32 页	第 20 行最后 1 字	则	捌
33 页	第 5 行第 4 字	隋	唐
33 页 倒数	第 7 行第 9 字	隋	唐
35 页	第 17 行第 15 字	兹	慈

页 数	行 数	正	误
37页	第13行第14字	寓	遇
41页	第13行第20字	草	造
48页	第16行第3个数字	9133	913
55页	第13行第2字	崖	崔
59页	第15行第3字	崖	崔
70页 倒数	第4行最后1字	塔	坳
85页	第20行第4字	蜜	密
85页	第20行第9字	蜜	密
85页	第20行第24字	糖	糠
118页	第4行第9字	檐	詹
122页 倒数	第1行第10字	会	公

# 目 录

第一章 柳林县概况.....	( 1 )
第二章 柳林县建置沿革.....	( 3 )
第三章 行政区划地名录.....	( 6 )
一、柳林镇.....	( 6 )
1、概 况.....	( 6 )
2、镇所辖居民委员会.....	( 7 )
( 1 ) 东 街.....	( 7 )
( 2 ) 中 街.....	( 7 )
( 3 ) 西 街.....	( 7 )
二、李家湾公社.....	( 7 )
1、概 况.....	( 7 )
2、公社所辖大队及自然村.....	( 8 )
( 1 ) 李家湾.....	( 8 )
( 2 ) ①架家沟.....	( 8 )
( 3 ) 韩家坡.....	( 8 )
( 4 ) 圪 垛.....	( 8 )
( 5 ) 前刘家沟.....	( 8 )
( 6 ) 后刘家沟.....	( 9 )
( 7 ) 孔家山.....	( 9 )
( 8 ) ①张家塔.....	( 9 )
( 9 ) ②候家梁.....	( 9 )
( 10 ) 慕家垣.....	( 9 )
( 11 ) 蔡家沟.....	( 9 )
( 12 ) ①何家梁.....	( 9 )
( 13 ) 蔡家庄.....	( 9 )
( 14 ) 下白霜.....	( 9 )

(15) 杨家岭	(10)
(16) 杜家岭	(10)
(17) ①石亨湾	(10)
(18) 上白霜	(10)
(19) 元昌山	(10)
(20) 王家会	(10)
(21) ①后山	(10)
(22) 李家砬	(11)
(23) ①安家山	(11)
(24) ②下刘家山	(11)
(25) 梁家会	(11)
(26) 东冯家山	(11)
(27) 花果村	(11)

## 二、薛家湾公社 (12)

1、概 况	(12)
2、公社所辖大队及自然村	(13)
(1) 薛家湾	(13)
(2) 贺 昌	(13)
(3) ①后田家沟	(13)
(4) ②后石家沟	(13)
(5) 前阎家山	(13)
(6) 葛家山	(13)
(7) 下 山	(13)
(8) 杜家垣	(13)
(9) 锄 沟	(14)
(10) 青 龙	(14)
(11) ①南门外	(14)
(12) 上青龙	(14)
(13) 龙门会	(14)
(14) ①庄则上	(14)
(15) 吴家垣	(14)
(16) 鸦 沟	(15)
(17) ①福寿村	(15)
(18) ②雷家庄	(15)
(19) 卧虎湾	(15)
(20) 王家庄	(15)

(21) 沿土坡	(15)
(22) 寨 东	(15)
(23) 杨家港	(15)
(24) 刘家圪塔	(16)
(25) 前毛家庄	(16)
(26) ① 沧浪沟	(16)
(27) 后毛家庄	(16)
(28) ① 猫沟	(16)
(29) ② 贾家沟	(16)
(30) 屈家沟	(16)
(31) 胡家垣	(16)
(32) 户掌垣	(17)
(33) 后山垣	(17)
(34) 刘家驺头	(17)
(35) 庙 湾	(17)

#### 四、东墪公社 (17)

1、概 况	(17)
2、公社所辖大队及自然村	(18)
(1) 东 墪	(18)
(2) 百 泉	(18)
(3) 凤集山	(18)
(4) 柳 堦	(18)
(5) ① 阎家岭	(18)
(6) 梁家山	(18)
(7) ① 后山	(18)
(8) 碾则山	(18)
(9) ① 红墪	(19)
(10) 沙 堦	(19)
(11) 袁家圪垛	(19)
(12) 王家圪垛	(19)
(13) 小王家山	(19)
(14) 于家岭	(19)
(15) 应头岭	(19)
(16) 于家沟	(19)
(17) 大王家山	(20)
(18) 地里墪	(20)

7

(19) 富则垣.....	(20)
(20) 后蔡家沟.....	(20)
(21) 郝馮坡.....	(20)
(22) 穆家馮.....	(20)
(23) 马保圪坨.....	(20)
(24) 马家山.....	(20)
(25) 石山上.....	(20)

## 五、贾家垣公社..... (21)

1、概 况.....	(21)
2、公社所辖大队及自然村.....	(21)
(1) 刘家垣.....	(21)
(2) 裴家垣.....	(21)
(3) 冯家垣.....	(21)
(4) 康家垣.....	(22)
(5) 康家庄.....	(22)
(6) 德岗垣.....	(22)
(7) 走马梁.....	(22)
(8) 枣 林.....	(22)
(9) 董家山.....	(22)
(10) 富家垣.....	(22)
(11) 王家馮.....	(22)
(12) 王家岭.....	(22)
(13) 冯家峁.....	(23)
(14) 冯家畔.....	(23)
(15) 红 管.....	(23)
(16) ①崔家岭.....	(23)
(17) 柿则垣.....	(23)
(18) 贾家垣.....	(23)
(19) ①大圪堆.....	(23)
(20) 阎家山.....	(23)
(21) ①小咀子.....	(23)
(22) 后崖底.....	(24)

## 六、龙门垣公社..... (24)

1、概 况.....	(24)
2、公社所辖大队及自然村.....	(24)



(1) 龙门垣	(24)
(2) 尖家沟	(24)
(3) 中 垣	(25)
(4) 西 垣	(25)
(5) ①柳树巷	(25)
(6) 龙门塔	(25)
(7) 阎家湾	(25)
(8) 苇则嘴	(25)
(9) 伍家沟	(25)
(10) 张家墩	(25)
(11) 新华垣	(25)
(12) ①后山	(26)
(13) 富家山	(26)
(14) 双卜嘴	(26)
(15) 强家垣	(26)
(16) 西 掖	(26)
(17) 贺家岭	(26)
(18) 东 垣	(26)
(19) 郭家墩	(26)
(20) 高家垣	(27)
(21) 塬 芦	(27)
(22) ①芦家墩	(27)

## 七、陈家湾公社 (27)

1、概 况	(27)
2、公社所辖大队及自然村	(28)
(1) 陈家湾	(28)
(2) ①小傅间	(28)
(3) 下寺头	(28)
(4) 张家社	(28)
(5) 长 塬	(28)
(6) ①张墩	(28)
(7) 东郭家山	(28)
(8) 麻湾则	(29)
(9) ①北寨则	(29)
(10) 寨崖底	(29)
(11) 下罗候	(29)