

007695



PENGANXIANZHI
BIANZUANWEIYUANHUIBIAN
SICHUAN
CISHUCHUBANSHE

蓬安县志



蓬安县志编纂委员会编 ● 四川辞书出版社出版

PENGANXIANZHI
BIANZUANWEIYUANHUIBIAN
SICHUAN
CISHUCHUBANSHE

蓬安
县志

(川) 新登字 009 号

- 特约编辑：林 修
- 责任编辑：诸定耕
- 封面设计：戴 晓
- 技术设计：王 跃
- 责任校对：罗丽娟

蓬 安 县 志

蓬安县志编纂委员会 编

- 出版发行：四川辞书出版社
(成都市盐道街3号 邮编：610012)
- 排版印刷：四川德阳日报印刷厂
- 开 本：787×1092 毫米 1/6
- 版 次：1994 年 11 月第一版
1994 年 11 月第一次印刷
- 印 张：50.75 插页：6 字数：1180 千字
- 印 数：1—2500 册
- 书 号：ISBN7—80543—246—5/K·14
- 定 价：60 元

《蓬安县志》编纂委员会

主 任	蒲显福	陈香泉	陈尚君	徐兴发	(按任职先后为序)		
副 主 任	赵正铭	陈永高	鲁云祥	蒋洁清	程夏雷	刘兆东	
委 员	邓郁章	刘镇洲	孙明钧	孙德麟	杨应虎	杨淑华	严家俊
	李定璋	陈尚君	陈永高	陈香泉	陈应济	陈绍轩	何宗泽
	周继贤	赵正铭	徐兴发	唐时勤	唐科忠	康 成	黄大模
	蒋洁清	程夏雷	鲁云祥	蒲显福	(按姓氏笔划为序)		

编纂委员会办公室

主 任	何宗泽	余九龄	梁中凡	(按兼职先后为序)
副 主 任	陈应济	蒋明善		

主 编	邓郁章		
副 主 编	陈应济	李 伟	蒋明善

总纂撰稿人员

概 述	邓郁章		军 事	唐国强	李 伟
大 事	邓郁章	蒋明善	农 业	李 伟	陈应济
建 置	李 伟		林 业	陈应济	
自然地理	邓郁章	蒋明善	蚕桑柑桔	李 伟	
人 口	李 伟		乡镇企业	李 伟	
党派群团	陈应济		工 业	邓郁章	
政权政协	陈应济		电 力	邓郁章	
民 政	唐国强		交通邮电	邓郁章	
劳动人事	唐国强		城乡建设	邓郁章	
政 法	陈应济		商 业	陈应济	

《蓬安县志》编纂委员会

主 任	蒲显福	陈香泉	陈尚君	徐兴发	(按任职先后为序)		
副 主 任	赵正铭	陈永高	鲁云祥	蒋洁清	程夏雷	刘兆东	
委 员	邓郁章	刘镇洲	孙明钧	孙德麟	杨应虎	杨淑华	严家俊
	李定璋	陈尚君	陈永高	陈香泉	陈应济	陈绍轩	何宗泽
	周继贤	赵正铭	徐兴发	唐时勤	唐科忠	康 成	黄大模
	蒋洁清	程夏雷	鲁云祥	蒲显福	(按姓氏笔划为序)		

编纂委员会办公室

主 任	何宗泽	余九龄	梁中凡	(按兼职先后为序)
副 主 任	陈应济	蒋明善		

主 编	邓郁章		
副 主 编	陈应济	李 伟	蒋明善

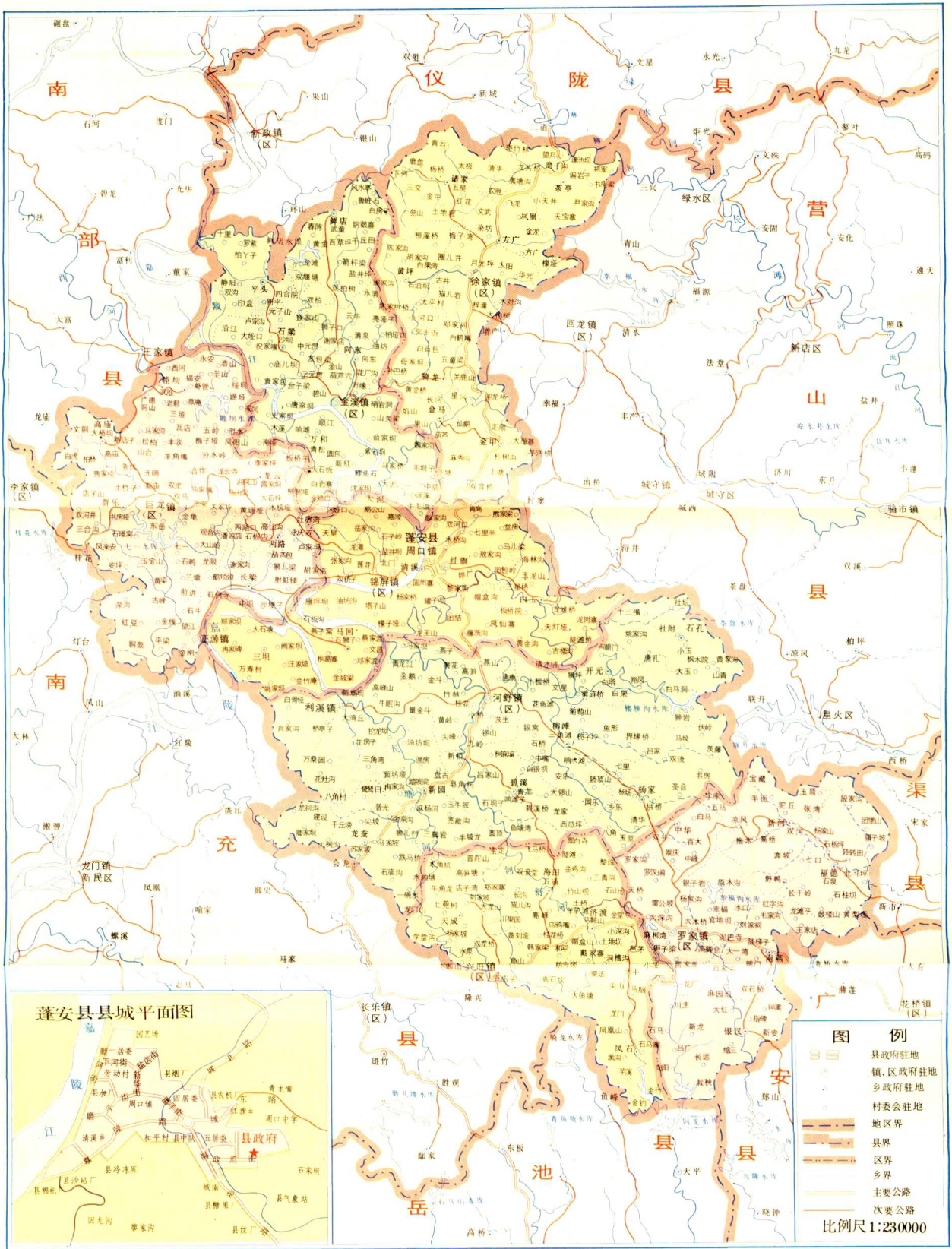
总纂撰稿人员

概 述	邓郁章		军 事	唐国强	李 伟
大 事	邓郁章	蒋明善	农 业	李 伟	陈应济
建 置	李 伟		林 业	陈应济	
自然地理	邓郁章	蒋明善	蚕桑柑桔	李 伟	
人 口	李 伟		乡镇企业	李 伟	
党派群团	陈应济		工 业	邓郁章	
政权政协	陈应济		电 力	邓郁章	
民 政	唐国强		交通邮电	邓郁章	
劳动人事	唐国强		城乡建设	邓郁章	
政 法	陈应济		商 业	陈应济	

供销合作 李 伟
粮 油 李 伟
财 税 李 伟
金 融 邓郁章
经济综合管理 陈应济
教 育 李 伟
科 技 陈应济 唐国强
文 化 李 伟
体 育 陈应济 唐国强
医药卫生 李 伟

社会风土 邓郁章
方 言 韩子京 (特约)
人 物 邓郁章
附 录 邓郁章
摄 影 杨家珩 陈应济 邓郁章
唐国强
蓬安县新区划图绘制 蒋明善 陈
勇
总纂辅助工作人员 唐元盛 沈仲子
成荣川 陈 勇 刘华民

蓬安县地图



蓬安县县城平面图

图例	
	县政府驻地
	镇政府驻地
	乡政府驻地
	村委会驻地
	地区界
	县界
	区界
	乡界
	主要公路
	次要公路

比例尺 1:230000

资料截止一九八九年七月



新县城远眺

2

龙蚕乡成片良桑



▲白云寨林场一瞥



▲多次获全国金杯奖的100号锦橙



大深沟水库风光



▶石门坝杂交水稻试验田



▼中国一绝——桑椹口服液



▲烟厂产品

▼获全国金杯奖的gFQ粉碎机



▼马回电站拦河大坝



◀ 汽车改装厂



酒厂产品



◀ 丝绸厂产品



▶ 棉纺厂车间



▼蓬安师范教学大楼



▲蓬安中学新建图书楼

▼邮电大楼



▼会龙丝厂梅花丝





◀ 周口小学



▲ 县人民医院一角



▲ 周口幼儿园

▼ 实行“医卫保健保险合同制”的河舒乡医院



▶清姚莹创建的农神祠



◀周口镇红军石刻标语

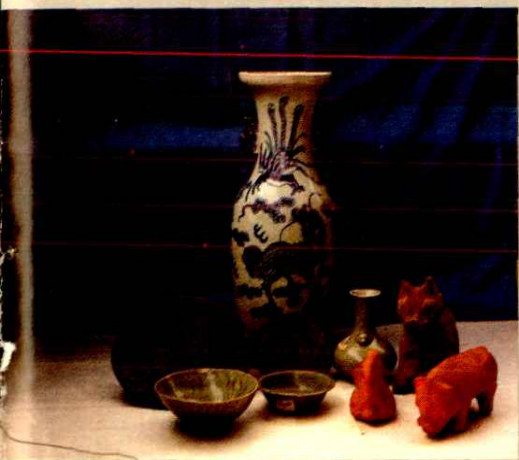


▼颜真卿遗物—鲁公石



◀出土文物——汉陶，

唐镜，宋、清瓷



◀ 红军树旁的电视塔



▼ 电影院



俯首甘为孺子牛——沈光虎作



政通人和——雷耕石作

▲ 篆刻

▶ 陈东的工艺品



序

蓬安县地处四川东北部，滔滔嘉陵江水滋润着这方土地，养育着这里的人民。在漫长的历史长河里，世代代勤劳勇敢的蓬安人民历经沧桑，用智慧和汗水开垦耕耘着这片土地，用鲜血和生命谱写了许多可歌可泣的篇章，创造了灿烂的物质文明和精神文明。为保存史料，记载民俗，彰往昭来，从唐开始，编写县志历代不辍，唐、宋、明、清均有志书出版，清代的志书至今尚留存有两部，它们记载了蓬安悠久的历史、古老的文化，是蓬安先民留给后代的一笔宝贵遗产。

但是，辛亥革命后却一直再无志书出版，可恰恰这段历史尤不平常。为推翻封建制度，结束半封建半殖民地社会，推动历史发展，创建现代文明，蓬安人民做出了应有的贡献。尤其是新中国建立后，为了加速社会主义建设，蓬安人民付出了更多的艰辛，创造了突出的业绩。现在的蓬安，社会稳定，经济发展，市场繁荣，文化振兴，百业兴旺，人民安居乐业，这块古老的土地，生机盎然，欣欣向荣。这段历史是蓬安整个历史长卷中极其重要的一页，为过去，为现在，更为了蓬安的未来，这段光辉的发展史都必须全部记录下来。1984年，中共蓬安县委、蓬安县人民政府决定，设立机构，抽调专才，拨付专款，组织编修《蓬安县志》。近十年来，在各级各部门、社会各界人士和在外蓬安籍乡亲的大力支持下，通过全体编撰人员的不懈努力和艰苦细致卓有成效的工作，一部包括5大部分，30个分志，内容全面、富有特色的新《蓬安县志》终于编就。它是所有编写人员辛勤劳动的结晶，是蓬安县精神文明建设的重大成果。

新编《蓬安县志》本着纵不断线，横不缺项、求实存真和略古详今的原则，收集整理了各类史料，重点记载了辛亥革命以来，特别是中华人民共和国建立后蓬安的历史和现状，包括自然、社会、政治、经济、军事、文化、人文地理、风土人情等各行各业各个方面的内容，它是蓬安的县情总汇。

当我们翻开历史的画卷，站在现实的今天，看已经成为历史的过去，蓬安，既有古代的辛勤开拓，也有现代的辉煌发展；但用辩证的、历史唯物主义的观点去分析、看待它，既有经验，也有教训；它既是一部从愚昧落后到文明进步的社会发展史，又是一部艰难创业、自强不息的奋斗史。《蓬安县志》不仅为我们了解和研究县情提供了翔实资料，更重要的是为我们从实际出发，建设和发展蓬安提供了历史的借鉴。我相信，《蓬安县志》的出版发行，必将为我们继承先辈遗志，发扬优良传统，富民兴县，推动社会主义物质文明和精神文明建设的迅猛发展起到积极的促进作用。

陈尚君

1993年10月

7

凡 例

一、本志记述蓬安的历史和现状，坚持以马列主义、毛泽东思想为指导，以中共中央《关于建国以来若干历史问题的决议》为准绳，力求做到思想性、科学性、资料性的统一，为本县两个文明建设提供可靠的历史借鉴。

二、本志由概述、大事、分志、人物、附录五个部分组成，概述为总纲，大事为提要，分志为主体，人物为专记，附录为拾遗，图表随文设置。

三、本志分志一共 30 个，建置、自然地理、人口放在前面，其后按先政治后经济、文化编序，各分志大体以事分类，类为一志，一般分章、节、目三个层次，分别横排竖写。

四、本志上限定在 1911 年，下限定在 1985 年，《大事》、《建置》、《电力》、《附录》作特殊处理，前二者不受上限，后二者下限延至 1992 年。其他分志个别史事因毕记其事而越下限者，越限部分加括号处理。

五、本志《人物》部分选记 1911 年至 1985 年期间谢世的人物，全部按卒年排列，对 1911 年以前旧志记载的重要人物，于《附录》中设《旧志人物选录》收存，以方便读者查考。

六、本志中解放前（后）指 1949 年 12 月 12 日蓬安解放前（后）。1949 年以前采用历史纪年，以后采用公元纪年。采用历史纪年，小序或节中第一次出现时括注公元纪年，公元前省“年”不省“公元”，公元后“公元”和“年”均省。人物全用公元纪年。

七、本志中度量衡单位，沿用各个时期使用的计量单位，不作换算。在书写时，市制省“市”字，公制写明“公”字，其他旧制计量单位用括号加注市制数量。1955 年 3 月 1 日前使用的旧版人民币，在记述中一律折成新版人民币。

八、本志涉及县内行政区划名称，一律以所记事当时的名称为准，前后名称对照见《建置》。

九、本志资料主要来自县内档案资料、历代旧志和各部门、各单位编写的部门志、单位志。

十、本志的统计数据，原则上以统计部门的统计数据为准，无统计部门数据者，以有关部门的统计数据为准。《工业》、《农业》、《商业》中的主要指标数据，分别包括全县的工业、农业、商业的指标数据。

