

垫江县志

四川省垫江县志编纂委员会 编纂





四川省垫江县志编纂委员会 编纂

垫江县志

四川人民出版社

一九九三年·成都

► 中共垫江县委、政协
垫江县委员会机关



◀ 垫江县人大常委会、
垫江县人民政府机关



► 新建街道——人民路





◀ 田园景色

▼ 杂交水稻制种





◀ 垫江县城鸟瞰



◀ 城北引水渡槽

▼ 跳石乡兴隆村良桑园



◀ 菁口茶山



◀ 黄沙白柚获丰收

▶ 绿柏乡的湖滨夏橙



▲ 武安乡建安村养鸭专业户

▶ 县林场工人护林治虫

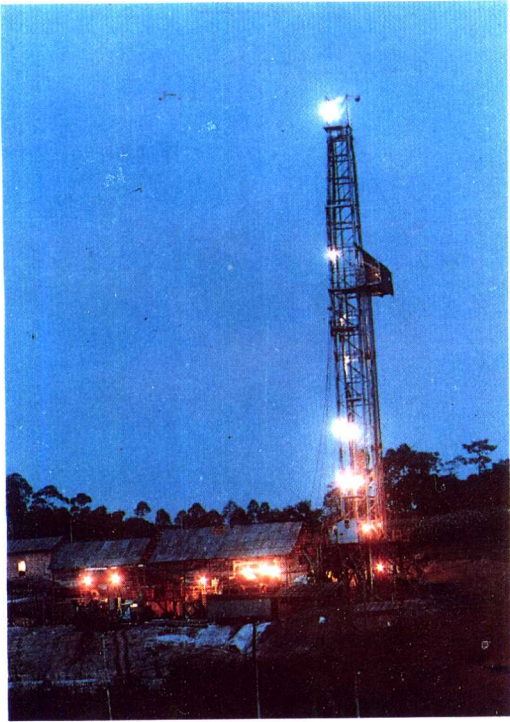




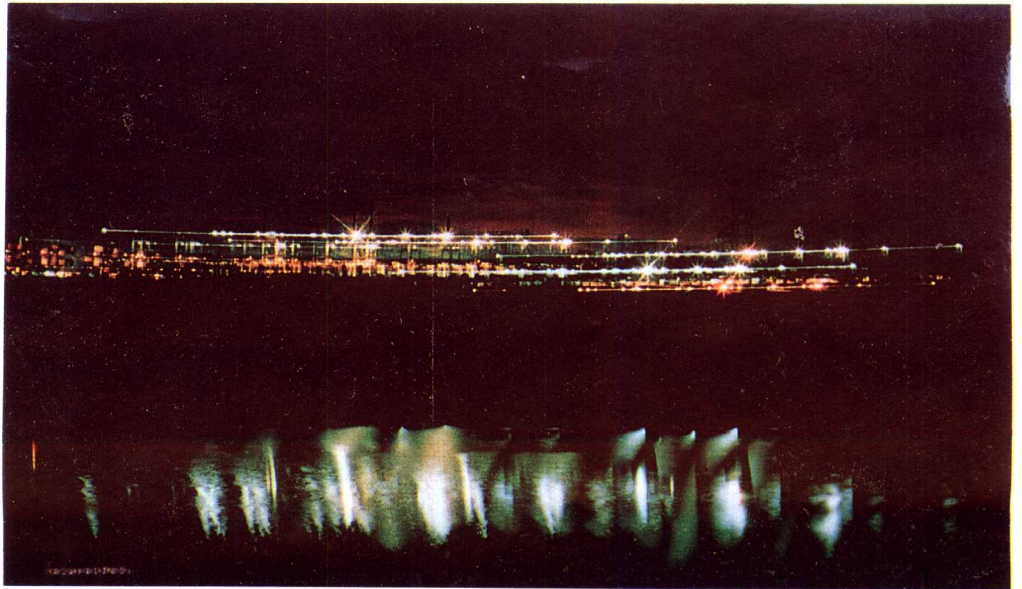
▲ 卧龙河天然气腹心地带

◀ 浅层天然气开采

▼ 垫江县丝纺厂缫丝车间一角



► 垫江县氮肥厂夜景





▲ 垫江县汽车客运站夜景

◀ 县氮肥厂硝氨车间一角

▼ 高洞大桥





◀红旗水库

▼澄溪镇集市贸易



◀垫江人民商场



▲垫江县肉联厂获省优质产品称号的分割肉



▲永安乡的咂酒

▶蚕茧丰收



▼垫江丹皮



◀垫江棕竹手杖

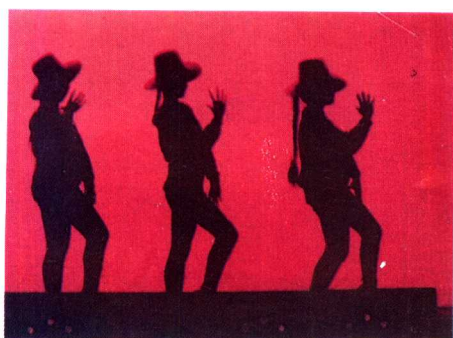


▶ 垫江中学语言实验室



▶ 业余文艺演出

▼ 周嘉镇文艺队表演的舞蹈



◀ 界枫乡下村为群众演出的文工队



► 高安镇幸福院



◀ 垫江县人民医院
医技大楼

▼ 垫江烈士陵园

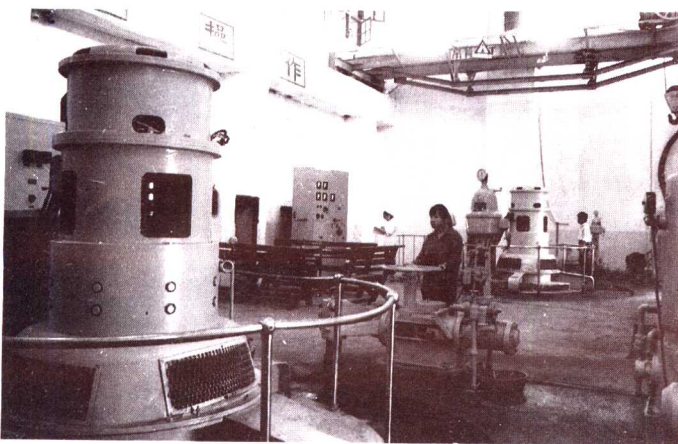




▲垫江凤山公园

►城东页岩砖厂工人正在烧制机砖

▼高洞发电站



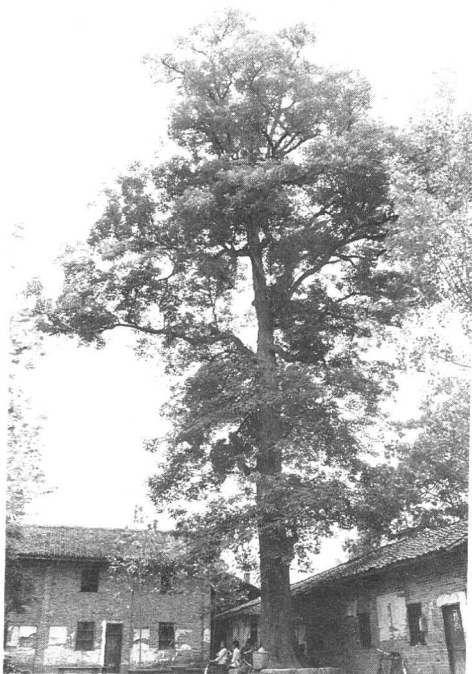


▲ 宝顶山紫花杜鹃树干

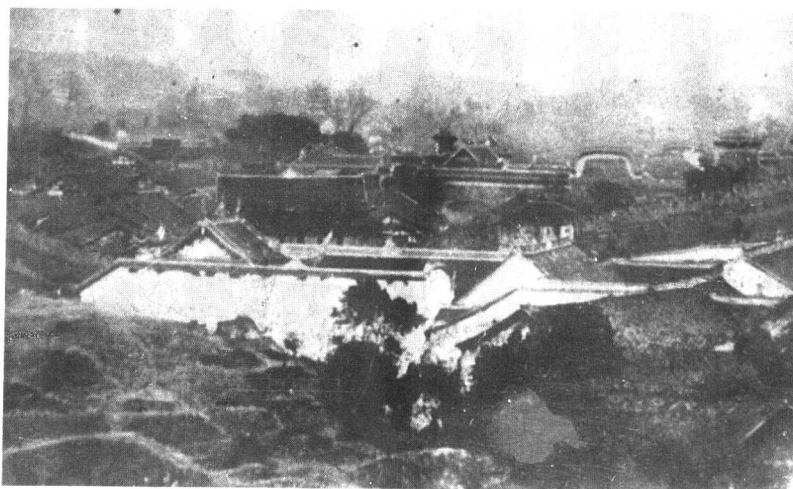


▲ 宝顶山紫花杜鹃

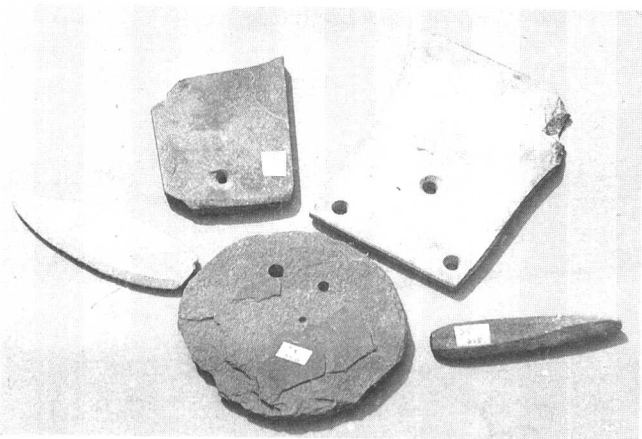
◀ 普顺乡的一株无名树，当地群众称“乌杨”



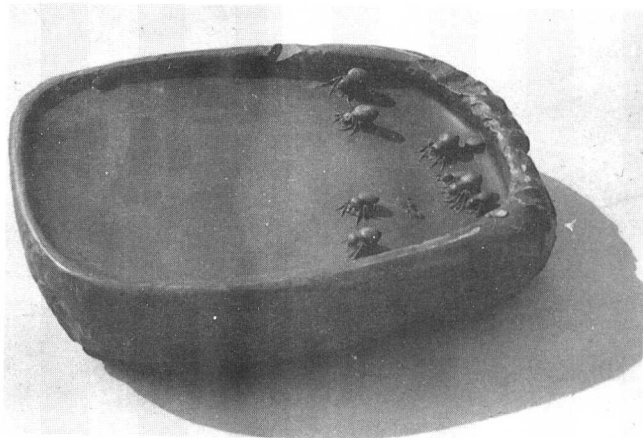
▼ 清代县城北门一角

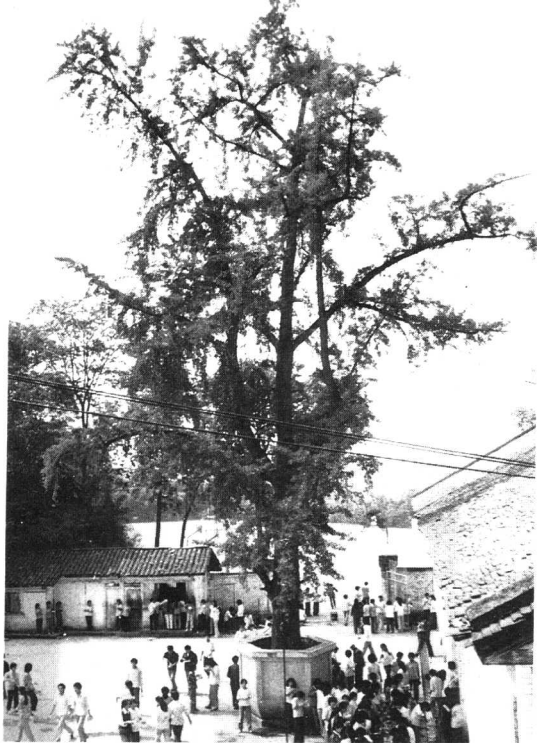


▼ 跳石乡鸣凤村出土的商代石器



▼ 白蛛端砚





▼ 高安桥(清代)

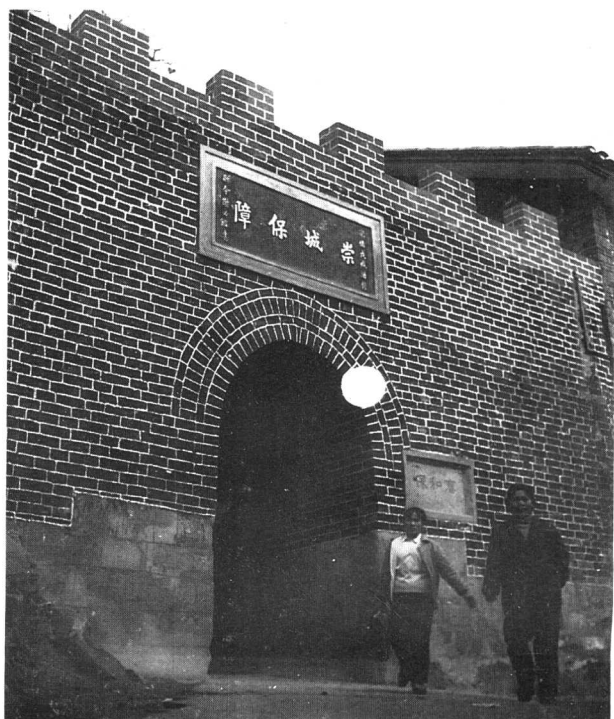


▼ 唐代文物——鸟兽葡萄镜



▲ 殷氏节孝坊

▼ 清代建保合寨墙





▲宋代骝马坟

◀凤山仙女

▼汉代崖墓

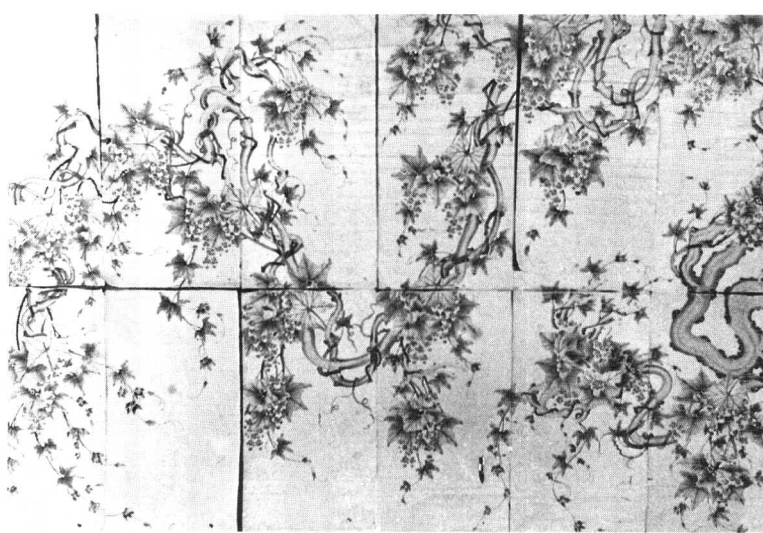


▼严家乡的保合分州遗址

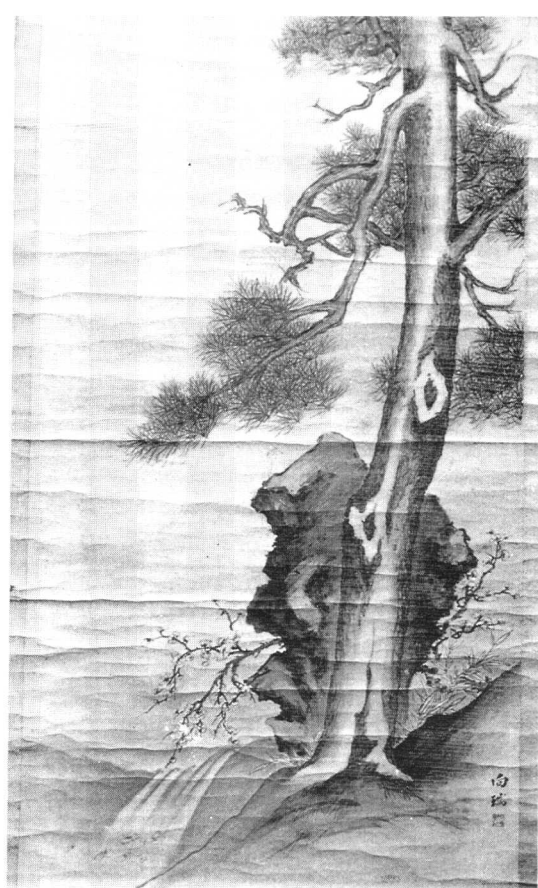


▶ 诏书阁





▲民国时书画家陈焕章的葡萄画



▶向瑞遗作——《松》

▼董世族作

▼曾教宽作

