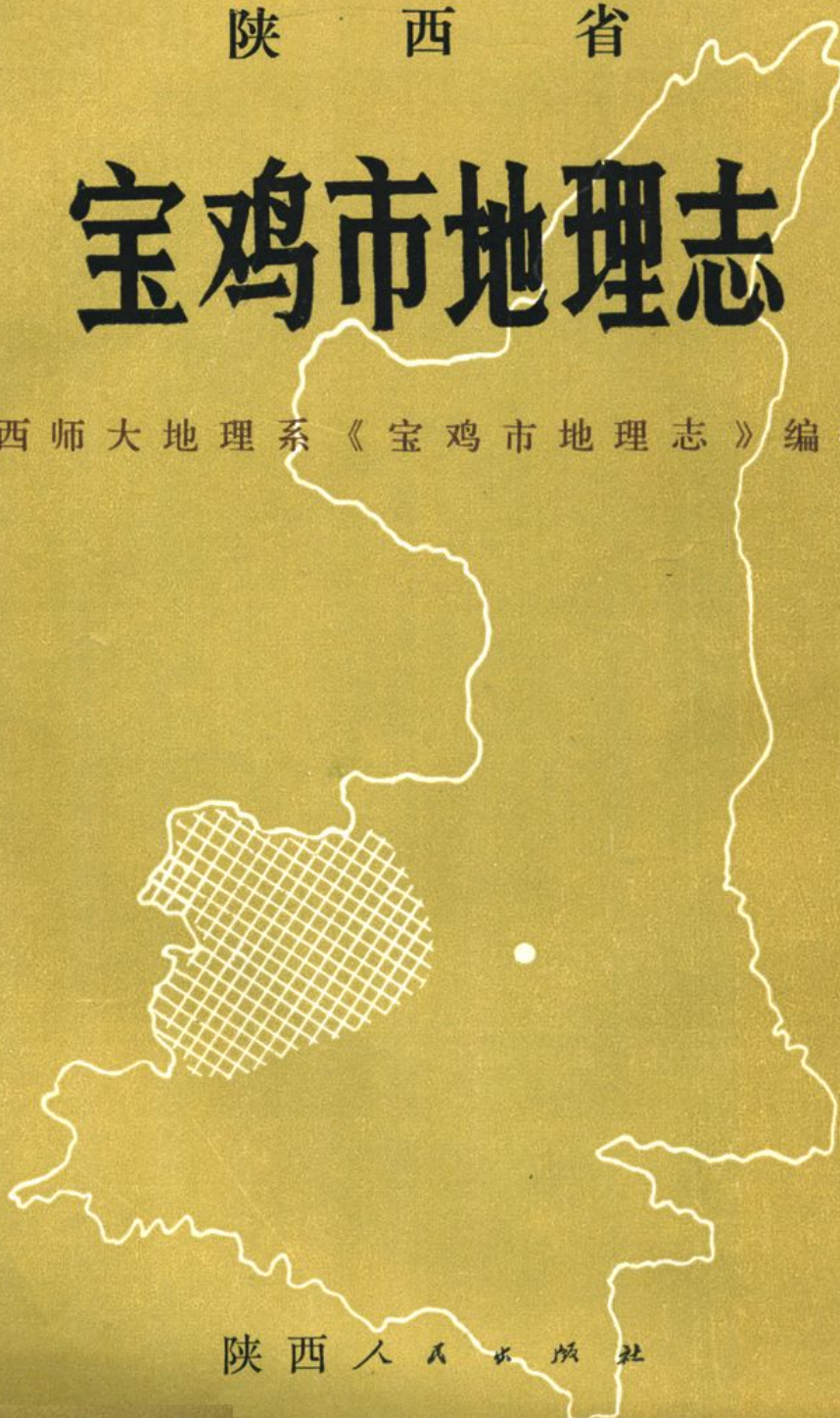


陕西省

宝鸡市地理志

陕西师大地理系《宝鸡市地理志》编写组



陕西人民出版社

陕西省
宝鸡市地理志

陕西师大地理系《宝鸡市地理志》编写组

张志全回京惠存

张心政赠

88.12.18.

陕西人民出版社



△宝鸡市鸟瞰图



△我国东部地区最高峰太白山，主峰拔仙海拔3767米。



△太白山六月积雪



△太白山上的冰斗湖——大爷海

▷大爷海槽谷



▷拔仙台东南的刃脊



▷串珠状冰斗湖
——二爷海和三爷海



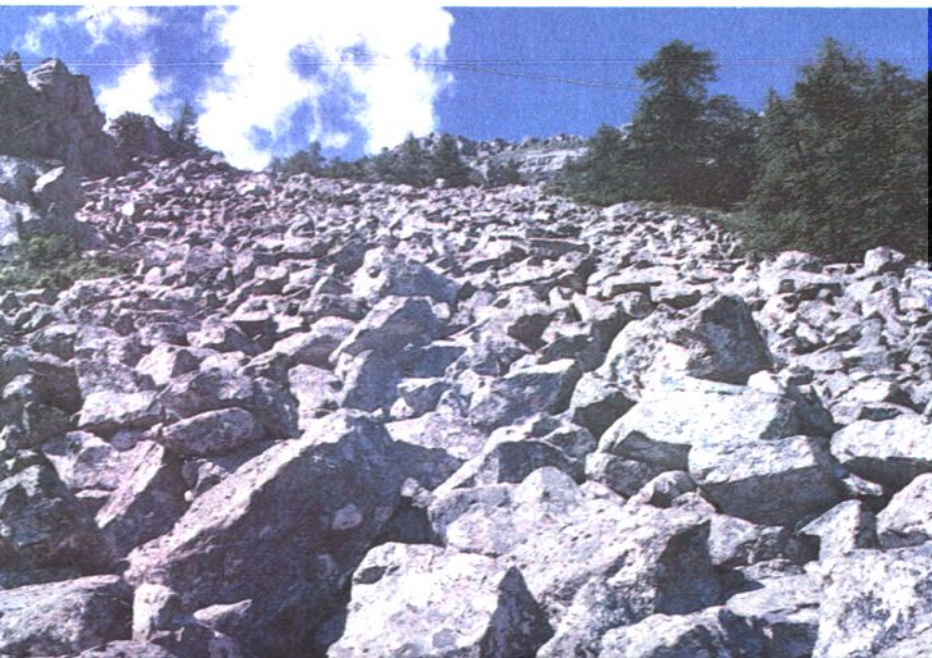
◁二谷海槽谷中的冰蚀面



◁玉皇池



◁太白山上的石河





△ 秦岭跑马梁远眺



△ 跑马梁鞍状槽谷中的冰碛石



△ 跑马梁北侧冰斗群

▷ 跑马梁上东原槽谷中的羊背石





◁秦岭上的高山草甸

▷三官殿槽谷中的沼泽



◁三官殿槽谷中的沼泽

▷三清池处的高山草甸——针叶林



▷秦岭北坡杜鹃林



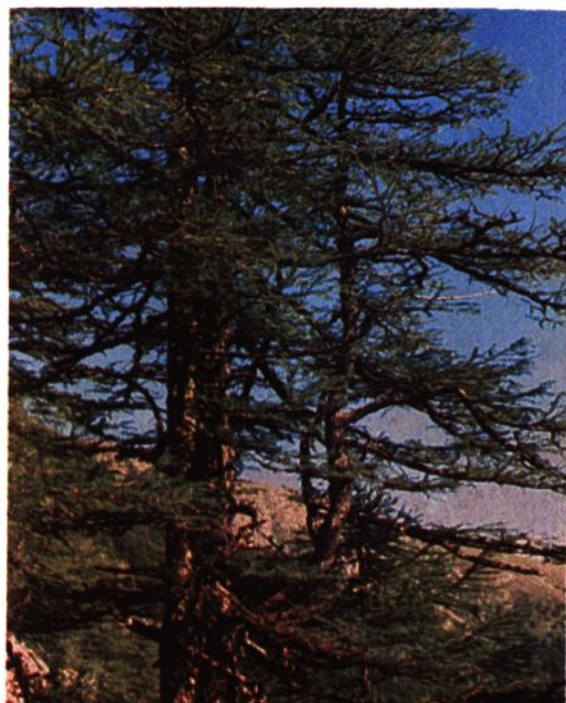
▷秦岭冷杉林



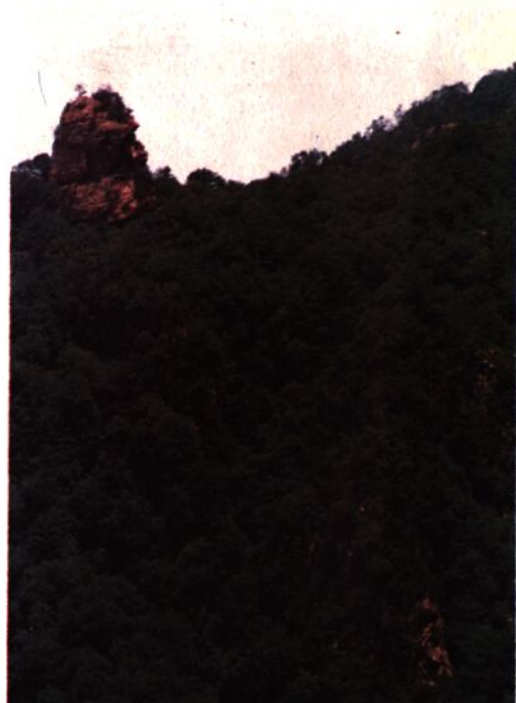
◁杜鹃与冷杉混交林



▷秦岭北坡华山松林



◁大殿附近针阔叶混交林及麦落石





◁ 珍贵的大熊猫



◁ 大鹤

▷ 秦岭保护动物扭角羚



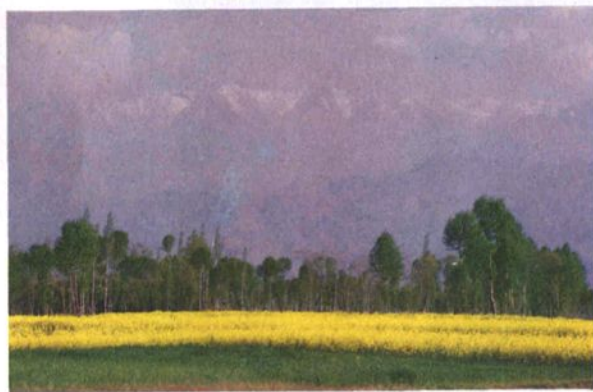
▷ 鸳鸯



▷大散关



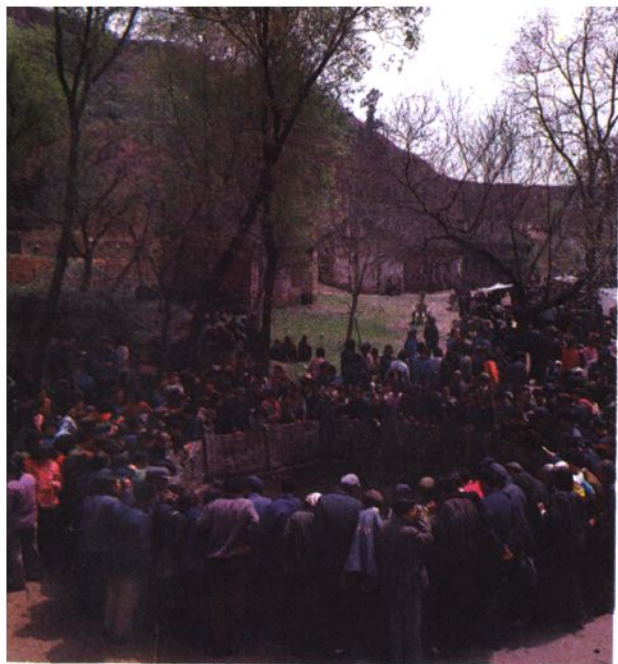
▷麟游九成宫遗址处的农田



◁秦岭北麓的油菜花田



◁冯家山水库



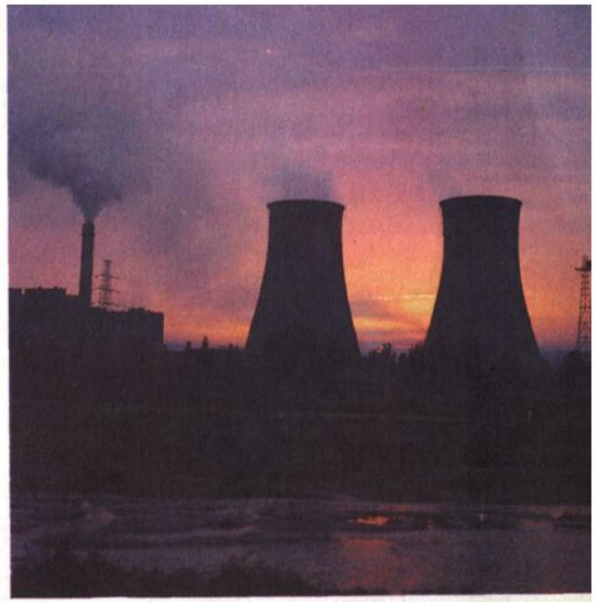
◁ 周公庙润德泉

▷ 辣椒丰收



◁ 宝鸡特产的烟酒

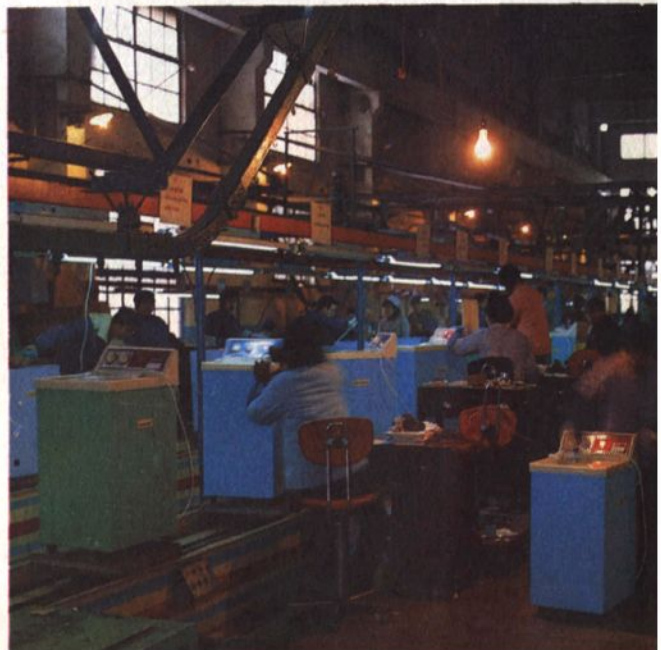
▷秦岭发电厂



◁陕西汽车制造厂



▷陕西洗衣机厂





宝天铁路纪念碑



◁宝天铁路



△凤县县城——双石铺



△太白县县城

◁扶眉战役纪念碑



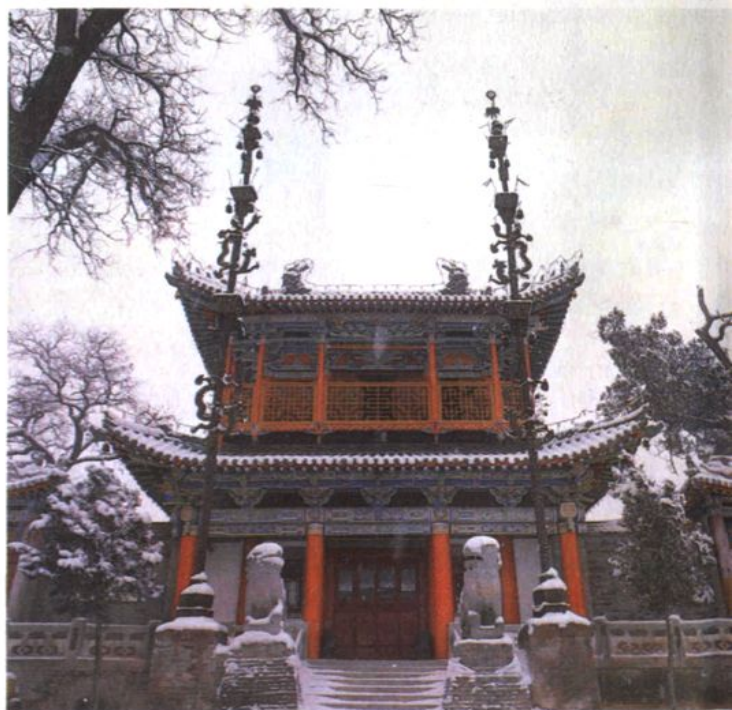
△龙门洞



△凤凰泉

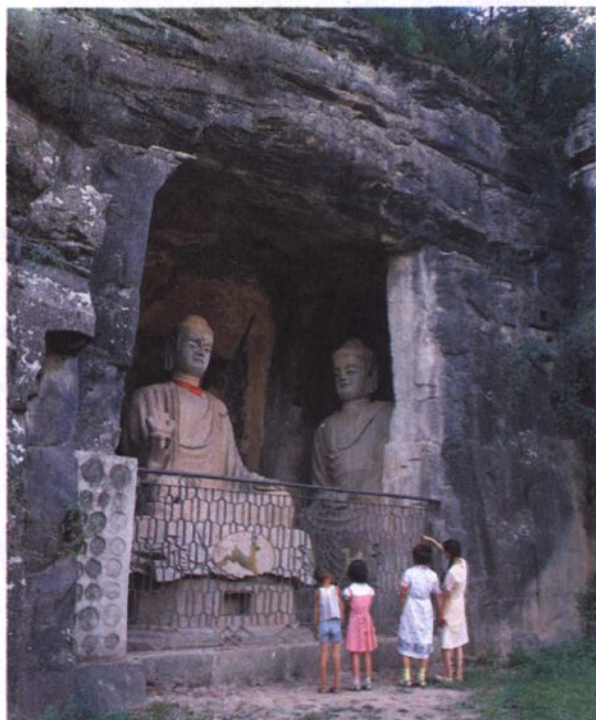
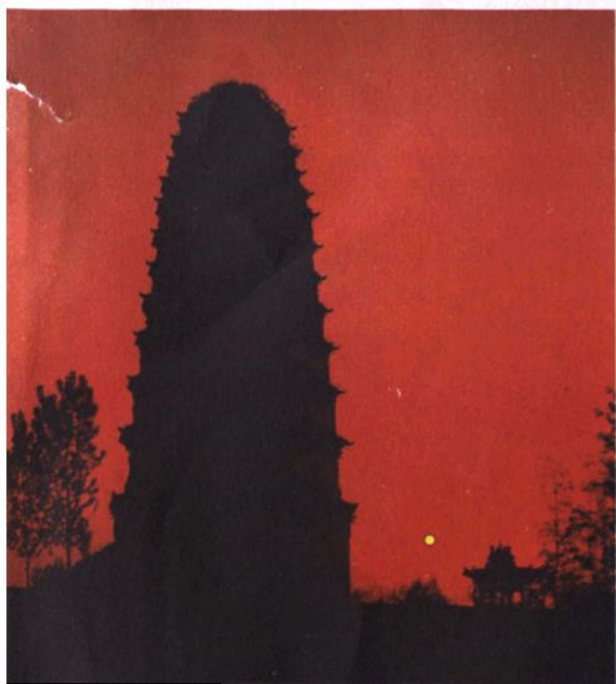


△钓鱼台



△金台观

▽法门寺



△麟游大佛

▷凤翔东湖

