

四川省地名录丛书之七十一



016877

四川省 资阳县地名录



资阳县地名领导小组 编印

四川省资阳县地名录

SICHUANSHENGZIYANGXIANDIMINGLU

四川省资阳县地名领导小组 编印

一九八二年七月

目 录

一、前言.....	(1)
二、资阳县地图	
三、资阳县概况.....	(1)
四、行政区划、自然村	
城关镇.....	(7)
临江区.....	(10)
宝台人民公社.....	(12)
莲台人民公社.....	(15)
文明人民公社.....	(17)
插花人民公社.....	(20)
南市人民公社.....	(23)
金台人民公社.....	(25)
松涛人民公社.....	(28)
清泉人民公社.....	(31)
临江人民公社.....	(34)
昆仑人民公社.....	(37)
保和区.....	(40)
崇善人民公社.....	(41)
紫微人民公社.....	(44)
东安人民公社.....	(46)
七里人民公社.....	(49)
老君人民公社.....	(51)
长乐人民公社.....	(54)

高龙人民公社.....	(57)
高庙人民公社.....	(60)
永太人民公社.....	(63)
吉祥人民公社.....	(65)
中和区	(67)
中和人民公社.....	(68)
太和人民公社.....	(71)
凉风人民公社.....	(74)
大洪人民公社.....	(77)
千沟人民公社.....	(80)
龙潭人民公社.....	(83)
丹山区	(86)
丹山人民公社.....	(87)
回龙人民公社.....	(91)
新场人民公社.....	(94)
义和人民公社.....	(97)
磐石人民公社.....	(100)
方朝人民公社.....	(103)
裕通人民公社.....	(106)
大腰人民公社.....	(109)
响岫人民公社.....	(112)
小院区	(115)
小院人民公社.....	(116)
红莲人民公社.....	(119)
堪嘉人民公社.....	(122)
塘池人民公社.....	(125)
同心人民公社.....	(128)
隆相人民公社.....	(131)
鲁家人民公社.....	(134)

伍隍区.....	(137)
伍寿人民公社.....	(138)
铜钟人民公社.....	(141)
石岭人民公社.....	(144)
金带铺人民公社.....	(147)
培德人民公社.....	(150)
长生人民公社.....	(153)
双岔人民公社.....	(155)
东峰人民公社.....	(157)
南津区.....	(160)
南津人民公社.....	(162)
观音人民公社.....	(164)
访弘人民公社.....	(166)
河东人民公社.....	(169)
振书人民公社.....	(171)
刘家人民公社.....	(173)
大明人民公社.....	(176)
清水人民公社.....	(179)
真武人民公社.....	(182)
石川人民公社.....	(184)
丰裕区.....	(187)
丰裕人民公社.....	(188)
民合人民公社.....	(191)
明阳人民公社.....	(194)
祥嘉人民公社.....	(197)
碑记人民公社.....	(199)
大佛人民公社.....	(201)
慈祥人民公社.....	(203)
迎接人民公社.....	(206)

祥符区.....	(209)
祥符人民公社.....	(211)
三柏人民公社.....	(214)
古井人民公社.....	(217)
黄添人民公社.....	(220)
洛重人民公社.....	(223)
老鹰人民公社.....	(226)

五、自然地理实体

沱江(资阳段)概况.....	(231)
阳化河概况.....	(232)
山、河.....	(233)

六、人工建筑物

老鹰水库概况.....	(237)
桥、水库.....	(238)

七、企事业单位

铁道部资阳内燃机车工厂概况.....	(241)
四川省卷烟厂概况.....	(242)
成都铁路局资阳配件厂概况.....	(243)
四川省水利建设工程公司概况.....	(244)
地质矿产部第一石油普查勘探指挥部井下作业大队概况.....	(245)
资阳石油钢管厂概况.....	(246)
四川省石油管理局资阳器材库概况.....	(247)
四川省地方国营大堰农场概况.....	(248)
内江地区资阳精神病院概况.....	(249)
资阳县临江寺豆瓣厂概况.....	(250)
资阳县外贸食品厂概况.....	(252)
资阳县酒厂概况.....	(253)
资阳中学概况.....	(254)
厂、场、站.....	(255)

八、名胜古迹.....(259)

九、附录

 1、内江地区行政公署：关于区、公社、镇标准名称的布告内署发(1982)001号(263)

 2、资阳县人民政府关于统一使用农村生产大队和城关镇居委会名称的通知资阳府发(1982)125号.....(264)

 3、地名首字笔画排列顺序检索表.....(275)

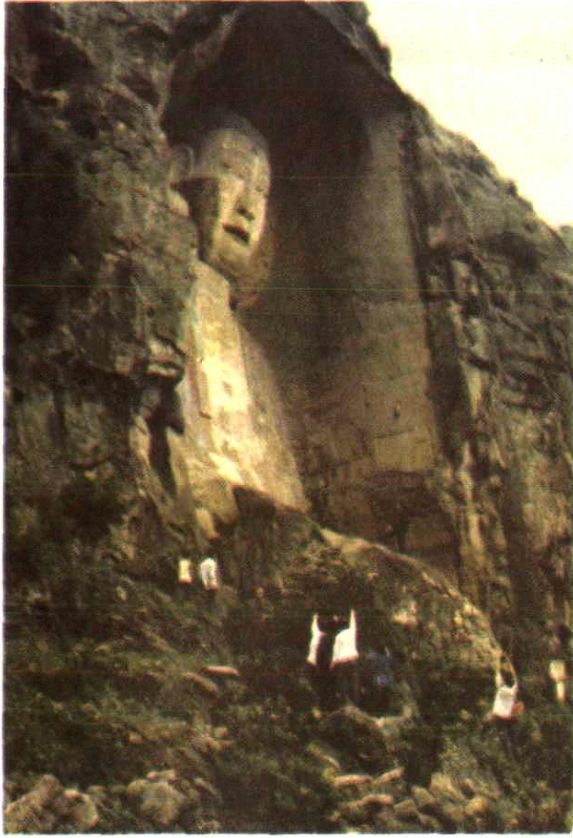
十、编后记.....(301)

4



一九五一年在县城西约一公里的黄鳝溪出土的旧石器时代晚期的人类头骨化石。





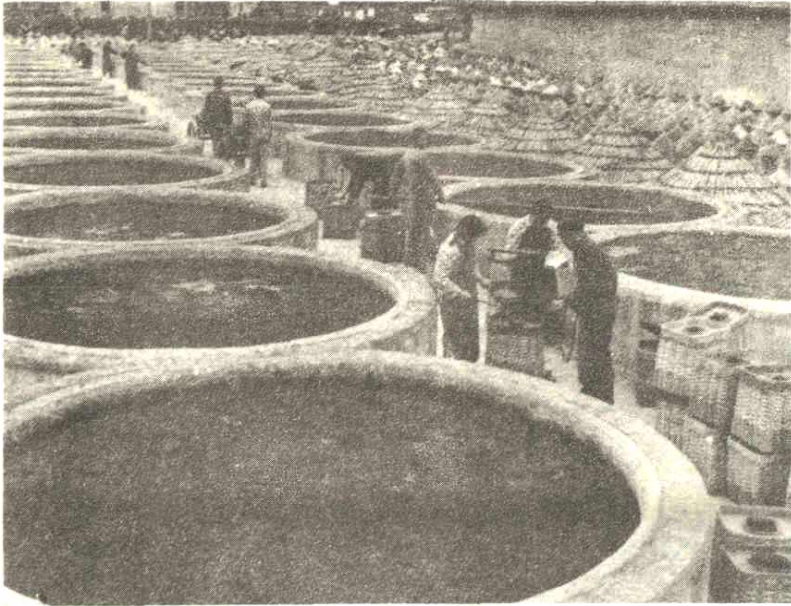
资阳大佛在县城南去二十七公里的大佛公社半月山，为唐贞元九年依岩开凿的一尊座像，高二十一点四米，是较有名的文物古迹，已作为县重点文物保护单位。



丹山白塔系唐代砖砌四方形建筑物，具体年代待考，已作为县重点文物保护单位。



资阳县种植花生历史悠久。国内外负有盛名的天府花生系手工选择同类果型优良品种，经独特工艺制作而成。其果粒均匀，果仁饱满，外壳整洁，食之香脆可口，别有风味，畅销港澳、东南亚等地区和国家。



行销国内外的临江寺豆瓣色鲜味香，甜而不腻，辣而不辛，物美价廉，深受广大消费者欢迎。左图为装筒准备外运。上图为豆瓣厂之一角。

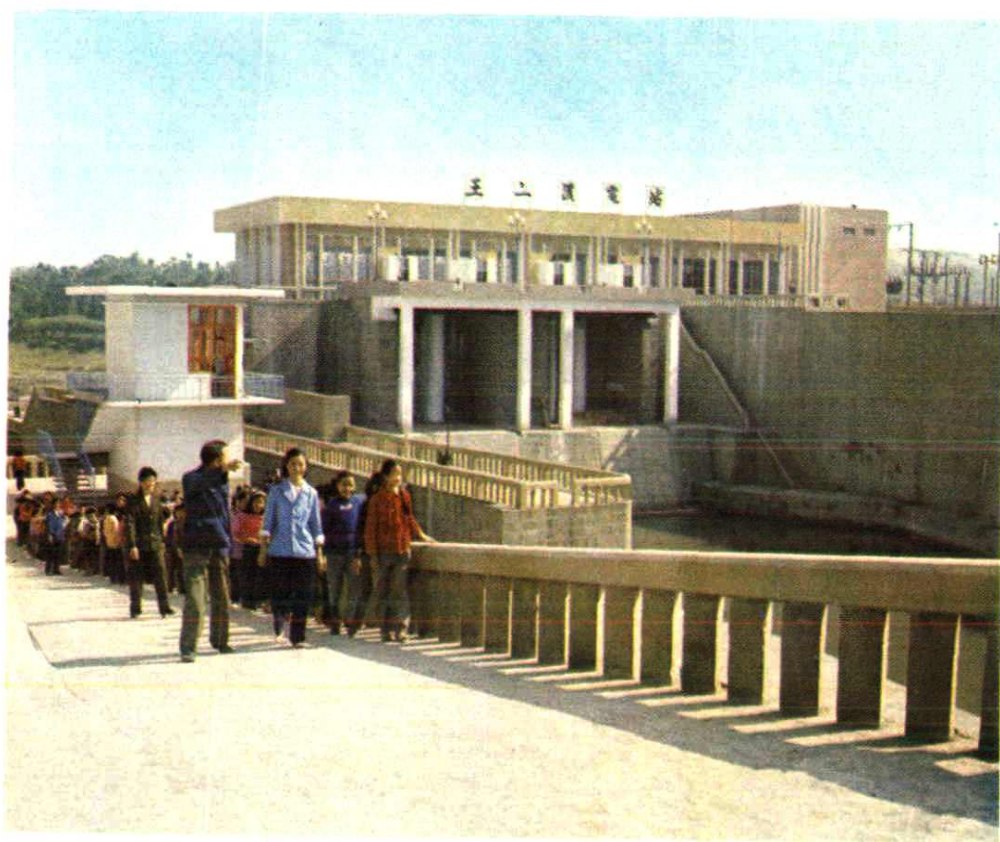


资阳县酒厂生产的“宝莲大曲”酒，具有醇香、浓郁、绵软幽雅、尾静独特，经国家评酒专家评定为“四川省名酒”和中华人民共和国商业部“优质酒”。

“伍市干酒”，酒色晶莹，清冽甘爽，回味香甜，被评为四川省优质酒。



1980年全县烤烟达188161担，是1950年的38倍。“蜀秀”、“古车”、“巫山”、“青城”、“攀枝花”等香烟畅销省内外。



王二溪水电站在资阳县城南25公里的沱江中游，座落于王二溪得名。拦河大坝长325米，宽14米，高12米；船闸长70米，宽13米，深14.5米，可通过100吨轮船，年输货量可达35万吨；发电总装机 2×3200 千瓦，年发电量4200—5000万度。是目前资阳县最大的水电站，为全县电力的主要来源。图为王二溪电站主厂房。

8



车站花园



沱江大桥

前 言

地名，是人类历史发展到一定阶段的产物。随着历史的发展，社会的进步，地名也不断地发展和变化。由于各个历史时期的变换更替，给我县地名带来了不少的问题：有的重名或一名多写；有的名字生僻，难写难记或用字不当；有的是地图和实地的地名对不上号，或错位，或错字，或错名；加之全县662个生产大队就有641个是用序数命名的，这给四化建设和人民群众的日常生活带来了许多不便。

根据国务院和省人民政府的有关文件精神 and 1980年8月内江地区行署在我县进行地名普查试点的要求，我们本着尊重历史、保持地名稳定、反映地理特征以及社会主义革命和社会主义建设的原则，对我县74个公社中19个公社与兄弟县重名的12个公社和全县641个以序数命名的生产大队重新命名了。同时以1:5万地形图（1960版）为基础，普查了县境内地名2929条，删除了不复存在以及失去作用的地名37条，纠正了错位、错字、错音、错名等地名450条，共487条，占图上地名的28.7%。新增大队等地名1256条。地名普查的四项成果（地名图、地名成果表、地名卡片、地名概况），于1981年2月整理完毕，5月地区进行了验收，7月被洪水淹毁后，同年11月又重新整理和补充修改，1982年5月再次补充完善，6月底完成补充修改和复制工作，经地区地名办公室审查后，基本上达到了地名标准化、规范化的要求。并按规定将四项成果资料上交省地名领导小组办公室。

地名工作与国家领土、民族团结、四化建设、外事交往和人民的日常生活有着密切的关系，是一项政治性、政策性、涉及面广的重要工作。这次地名普查是解放以来的第一次，工作较细致，调查较深入，资料较系统，整个成果又经多次校核审定，是具有一定参考价值的基础资料。我们在各级领导的关怀支持下，根据上级指示，按照《县、市地名录编辑的几点意见》要求，将全县地名普查的主要成果资料，汇编成《资阳县地名录》，以满足使用单位的需要，使之更有效地为四化建设服务。

本地名录根据地名普查成果资料，参照了1:5万和1:8万地图，制成1:12万的全县地图，标注了全部大队以上行政区划地名和部分其它地名；收集了地名普查中形成的各种概况材料

101份；辑录了全县生产大队以上行政单位及其驻地、自然村、自然地理实体、人工建筑物和部分企事业单位等地名共2892条，对每条地名加注了汉语拼音，并在备注栏内，对现用地名名称的来历、含义等作了简要说明。

本地名录引用的数字，工农业方面为1980年统计局统计年报，人口为公安部门1979年统计年报，其余为有关专业部门提供；区、公社、生产大队、生产队数，为1980年地名普查实数。

今后，单位和个人在使用资阳县地名时，一律以本地名录为准。

资阳县地名领导小组

一九八二年七月