

HEBEIJINGJISHI

主编 苑书义 孙宝存 郭文书

河北经济史



【第二卷】

本卷主编 孟繁清

人民出版社

主 编：苑书义 孙宝存 郭文书
河北省哲学社会科学规划研究重点项目

河 北 经 济 史

第二卷

本卷主编 孟繁清

人 民 出 版 社

《河北经济史》编辑部 工作人员名单

编辑部主任 孟繁清 孙 浩

编辑部副主任(按姓氏笔画)

于会增 王海鸥

张同乐 盛忆东

图片编辑 沈和江 张士欢

编 务 张俊杰

河北经济史 第二卷

本卷主编 孟繁清

本卷作者 邢 铁：第一章；第二章

孟繁清：第三章第一节、第二节、第三节、第四节、第六节
附录、结语

刘春燕：第三章第五节、第七节、第九节

谢秀丽：第三章第五节、第八节、第十节、第十一节

谢志诚：第四章第二节、第三节、第四节、第五节、第七节、第八节；第五章第三节、第四节、第五节、第六节、第八节

谢 嘉：第四章第一节、第九节；第五章第一节、第九节

赵 慈：第四章第六节；第五章第二节、第七节



宋代磁州窑系白地黑花花口瓶



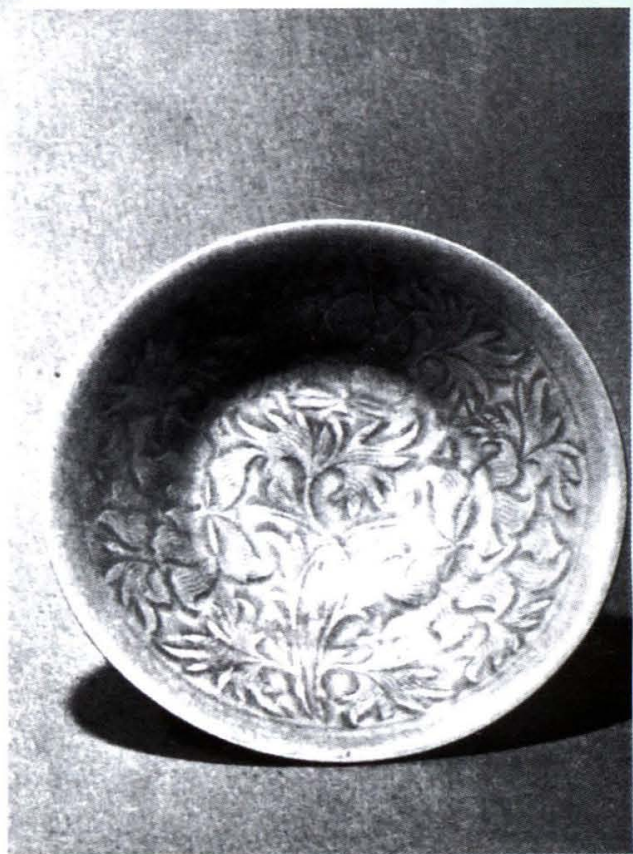
北宋定窑白釉瓷炉（附刁斗）（曲阳县
涧瓷 1973 年出土）



北宋白瓷药碾（选自《河北省出土文物选集》）



北宋耀州窑瓷执壶(滦南县西泽坨 1972 年出土)(选自《河北省出土文物选集》)



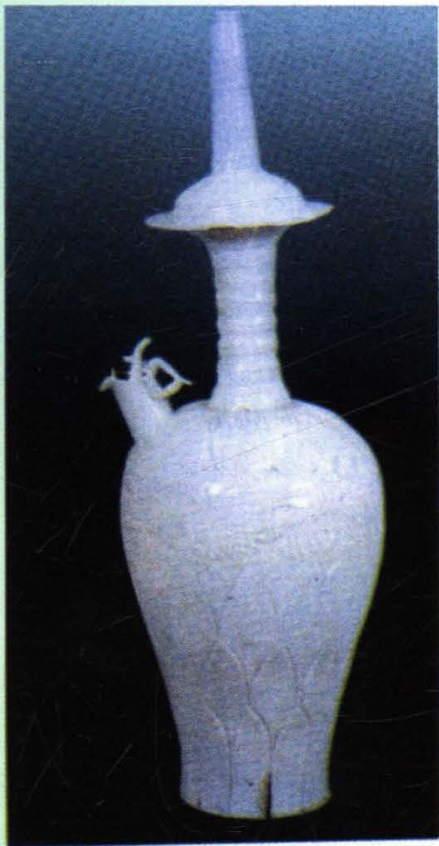
北宋耀州印缠枝牡丹瓷碗(保定窑厂 1953 年出土)(选自《河北省出土文物选集》)



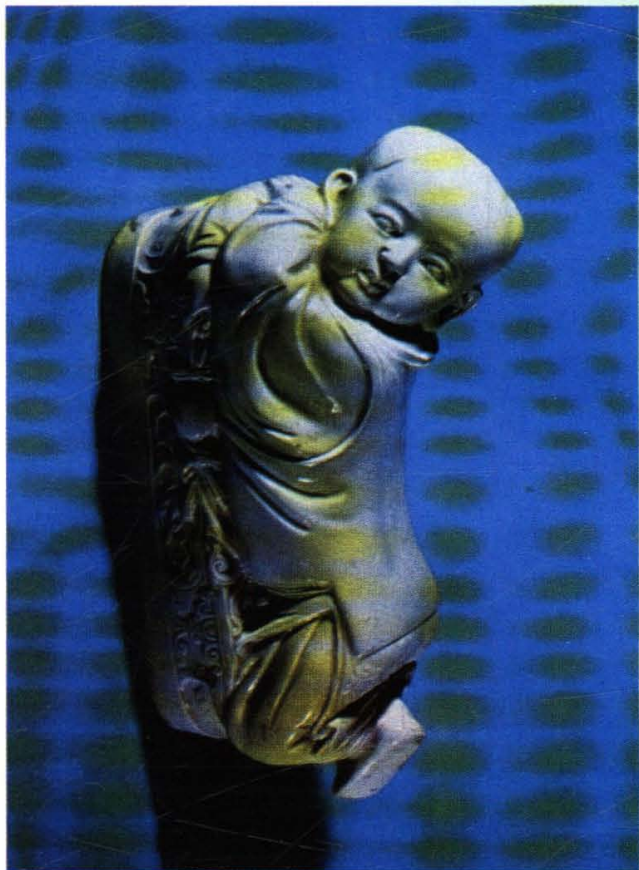
宋代白釉深腹斂口鉢(磁县文保所提供)



宋代白釉珍珠地划花元宝形瓷枕(磁县文保所提供)



北宋定瓷刻花龙首
大净瓶



宋代定窑孩儿瓷枕



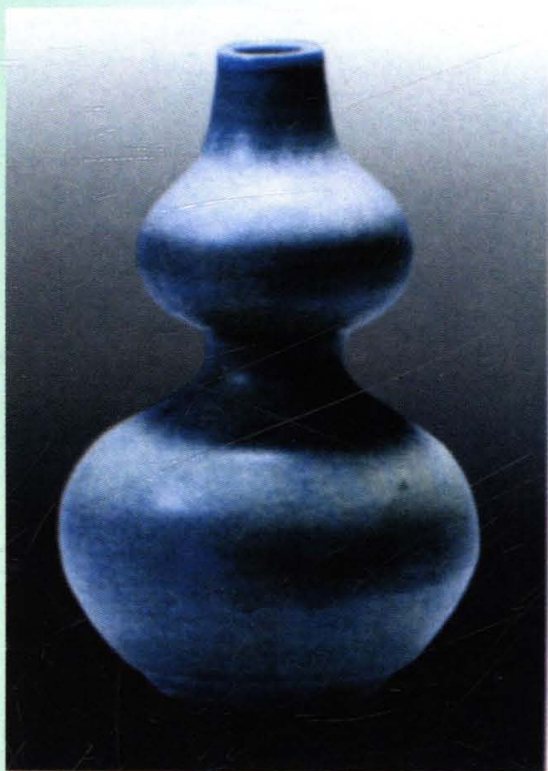
宋代耀州窑“赵家”款缠枝牡丹盘



宋代黑釉玳瑁斑双耳罐(磁县文保所提供)



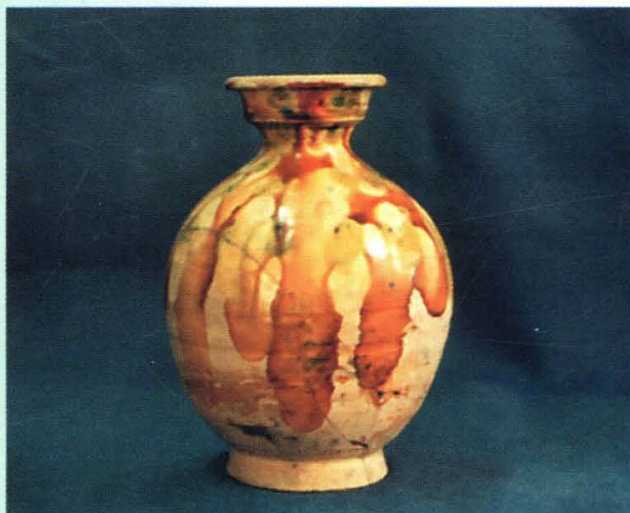
宋代黑釉玳瑁斑盏(磁县文保所提供)



南宋青釉葫芦瓶（定兴县出土）（选自《保定文物》）



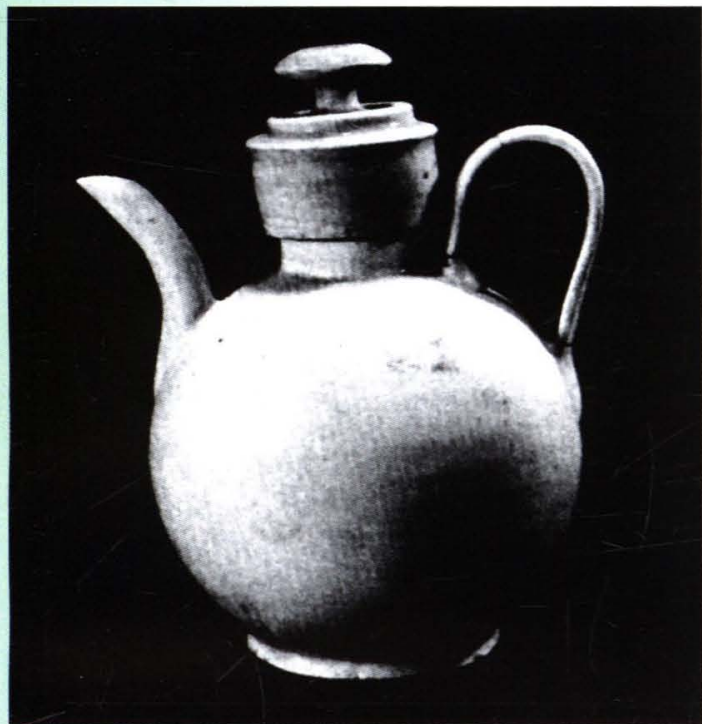
辽代的白瓷托盘（迁安县1964年出土）（选自《河北省出土文物选集》）



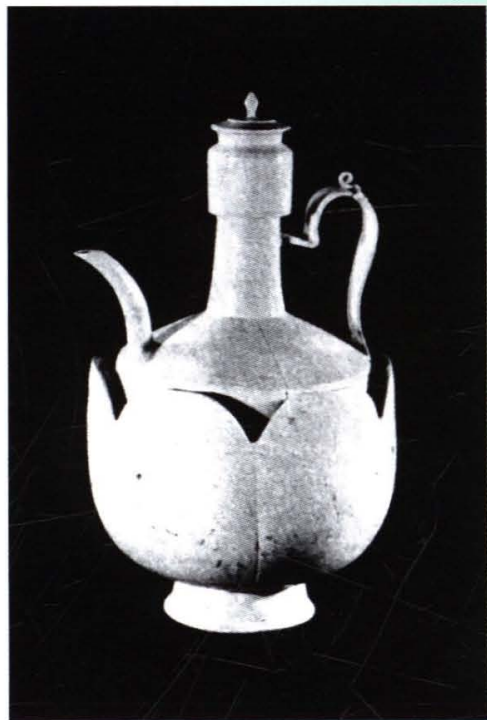
辽代的三彩盘口瓶（怀来县博物馆提供）



辽代的禽兽葡萄镜（怀来县博物馆提供）



辽代的白瓷注壶（迁安县 1964 年出土）（选自《河北省出土文物选集》）



辽代的白釉莲花拖注壶（三河县 1974 年出土）（选自《河北省出土文物选集》）



辽代的鎏金花鸟纹熏炉（选自《河北省出土文物选集》）



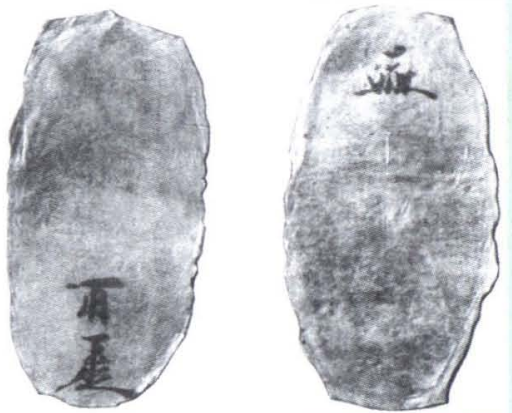
辽代饰牡丹花铜熨斗（承德市 1957 年发现）（选自《河北省出土文物选集》）



辽代的蓟县独乐寺



辽代绿釉马镫壶（迁安县 1964 年出土）（选自《河北省出土文物选集》）



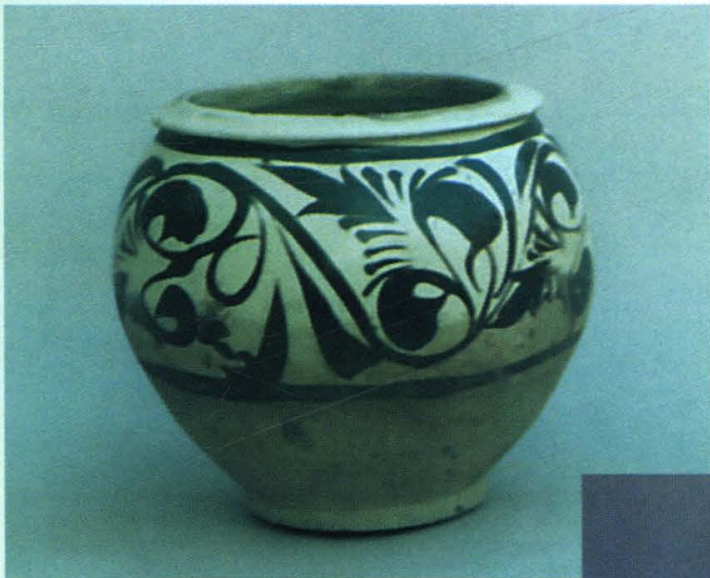
辽金时期的叶子金（河北易县出土）（选自《河北省出土文物选集》）



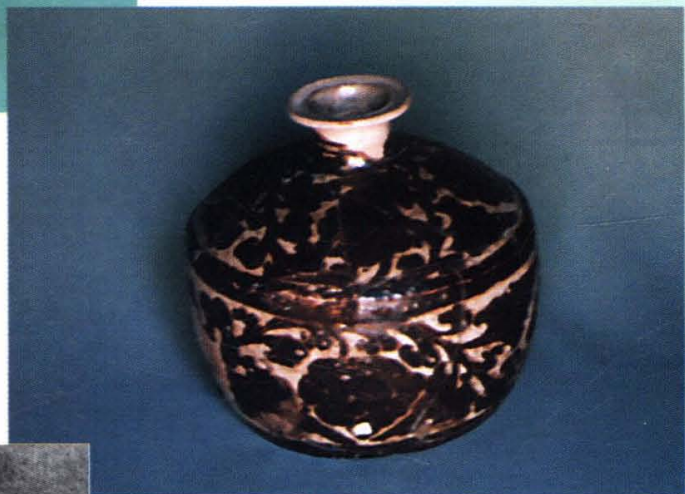
金代的白釉褐彩芦鹤纹豆枕(磁县文保所提供)



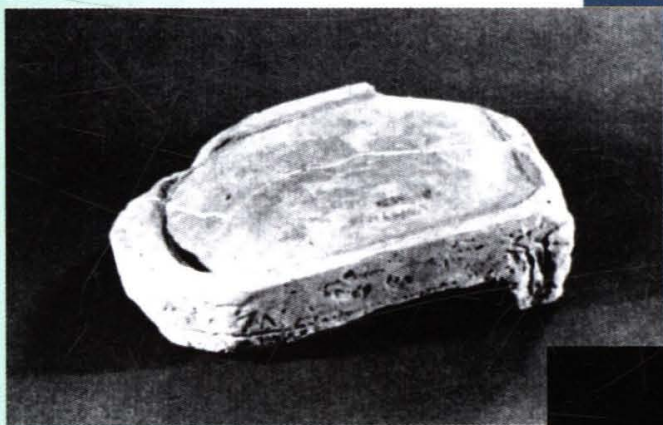
金代的白釉绘童放风筝八角枕(磁县文保所提供)



金代的白釉黑绘卷草纹罐 (磁县文保所提供)



金代的白釉黑剔牡丹花矮腹瓶 (磁县文保所提供)



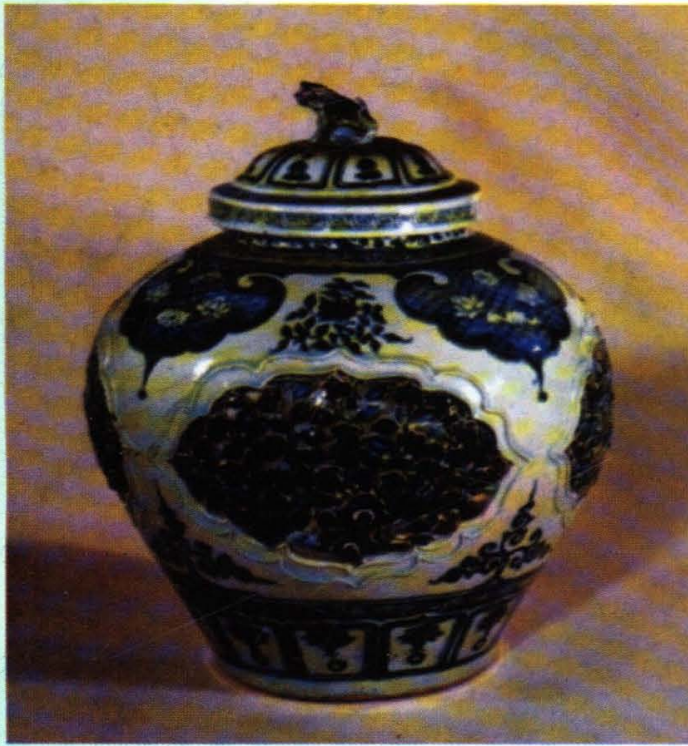
金代的陶砚 (曲阳县 1962 年出土) (选自《河北省出土文物选集》)



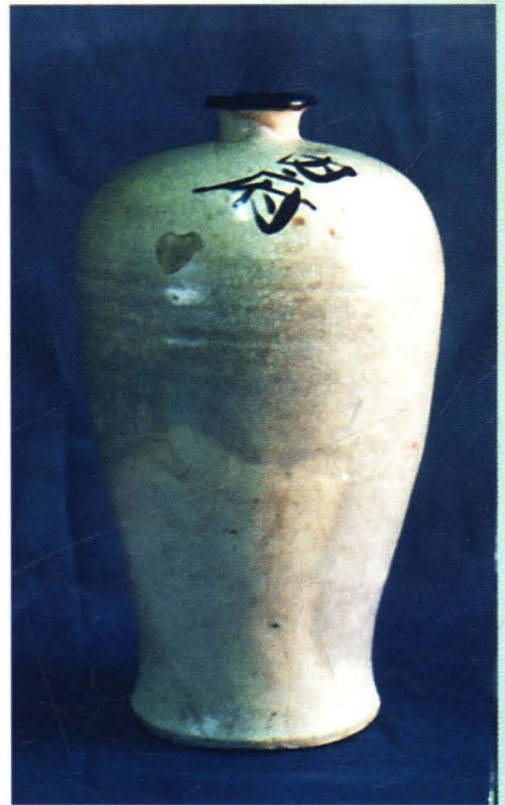
金代的孩儿蹴球白瓷枕 (邢台市 1954 年出土) (选自《河北省出土文物选集》)



金代修建的横跨永定河的卢沟桥



元代的青花釉里红花卉盖罐(保定出土)(选自《河北省出土文物选集》)



元代的内府梅瓶(怀来博物馆提供)



元代的藻纹大盆(磁县文保所提供)



元代的云凤纹罐(磁县文保所提供)



元代的花心盘(磁县文保所提供)



元代的方钮圆杯(怀来博物馆提供)