

008862

三门县交通志

三门县交通局编

三門縣交通誌

章文晉題

## 《三门县交通志》编写机构、人员及审稿单位

### 编纂领导小组

组长：卢继清

成员：（按姓氏笔划为序）丁兆奏、叶佳华、张文龙、陈贤华、  
陈克洲、杨敏、胡子镗、聂义福、钱道华、黄圭杰、  
张余正、章思驹、赖在芭、楼可寅

顾问：李新慧

### 编纂办公室

主编主笔：黄圭杰

编辑：陈克洲、丁兆奏、郑毅

资料：陈能曹、章宏星

封面设计：陈克洲

摄影：章武人、徐松青、杨成禹

审定单位：中共三门县委宣传部

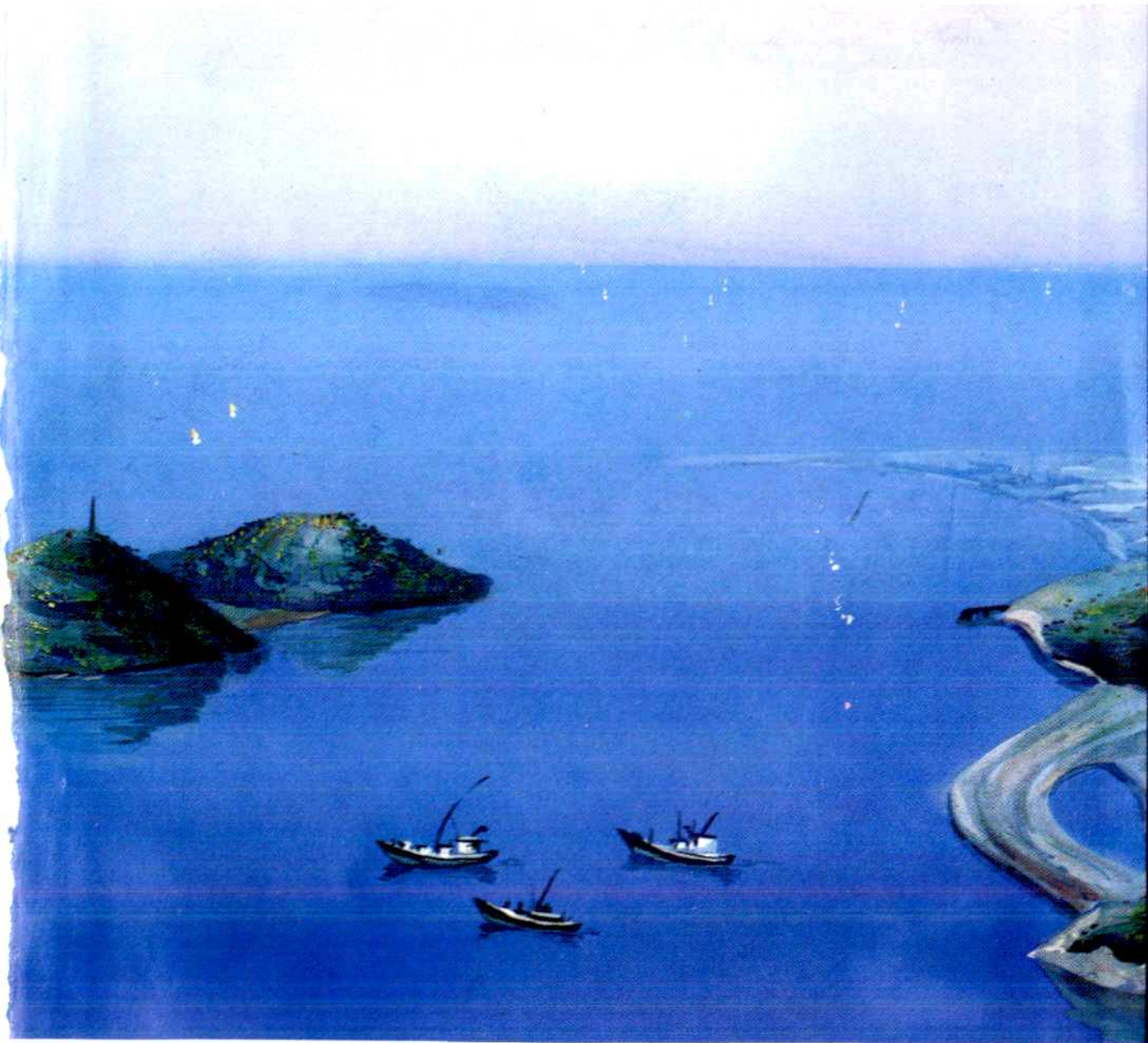
台州地区交通局史志编审委员会

# 三门口



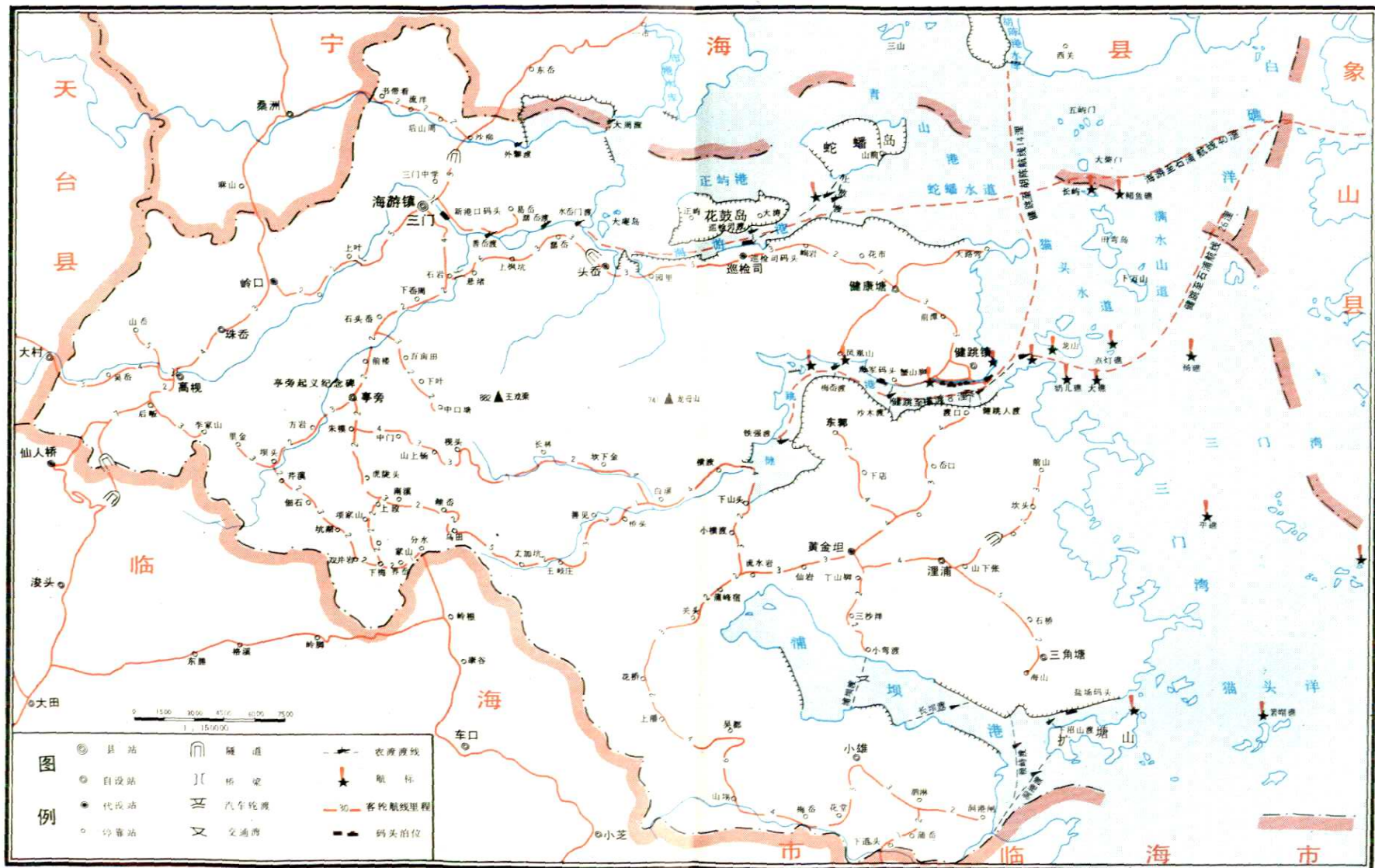
海上三门拟楮窠，  
平沙两屿护良港，

# 雄姿



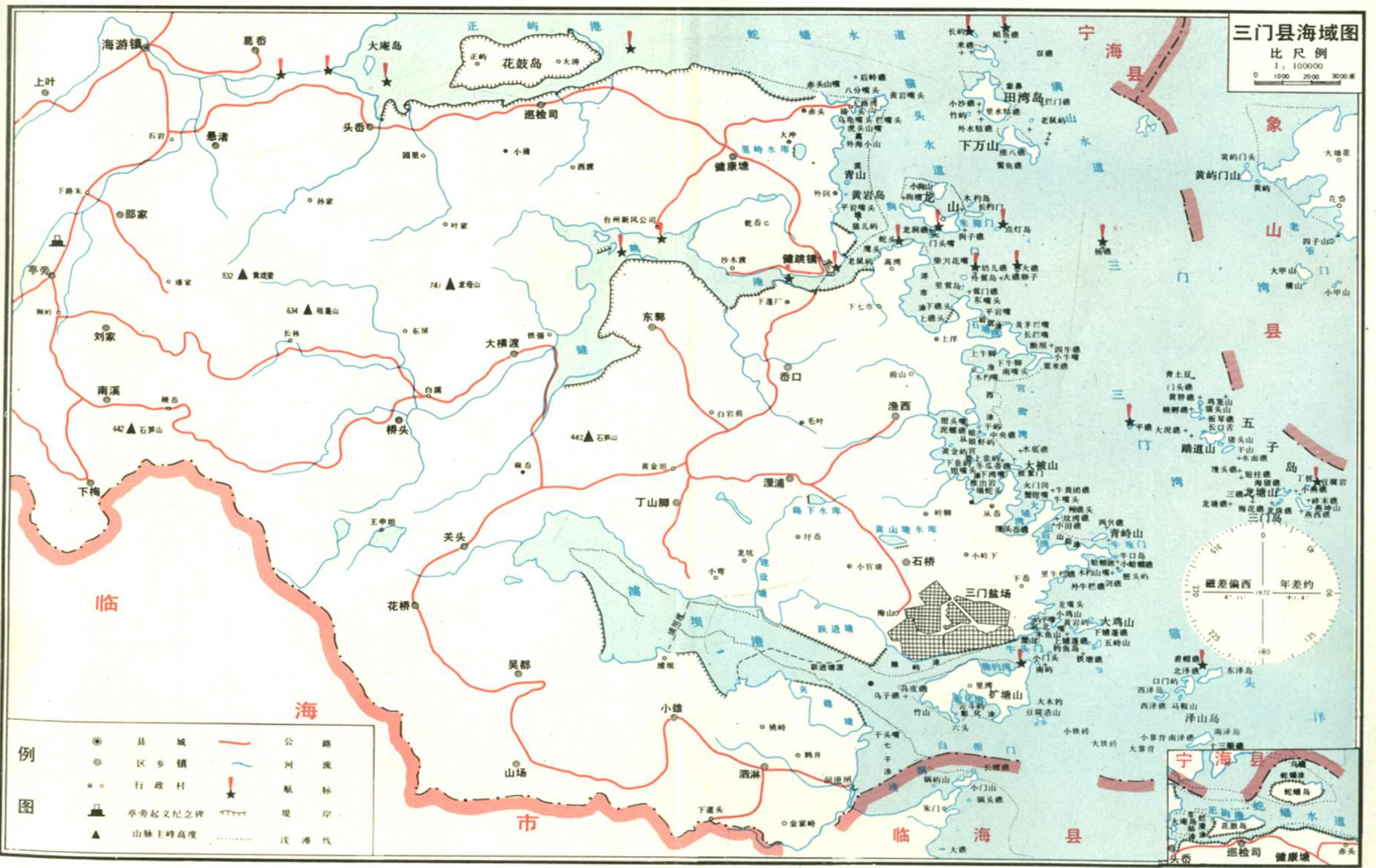
四时潮汛老渔语；  
锁钥波湾镇海南。

# 三门县交通图



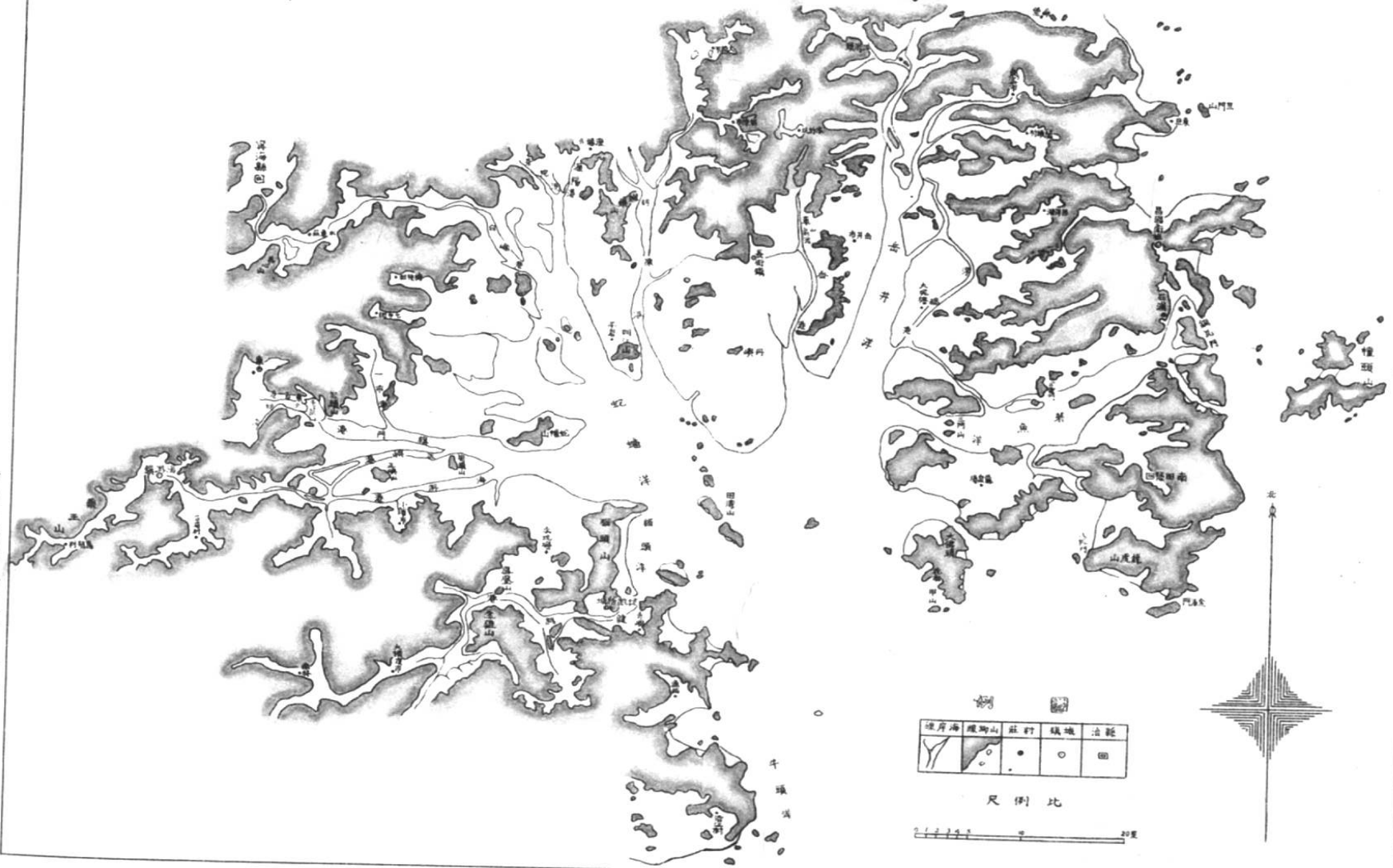
# 三门县海域图

比尺例  
1:100000



- 例图
- |   |         |   |     |
|---|---------|---|-----|
| ● | 县城      | — | 公路  |
| ○ | 区乡镇     | — | 河流  |
| ○ | 行政村     | — | 航标  |
| ▲ | 亭旁起义纪念碑 | — | 堤岸  |
| ▲ | 山脉主峰高度  | — | 浅滩线 |

# 三門灣形勢圖



河	山	鎮	縣	治
○	△	●	○	□

尺 例 比

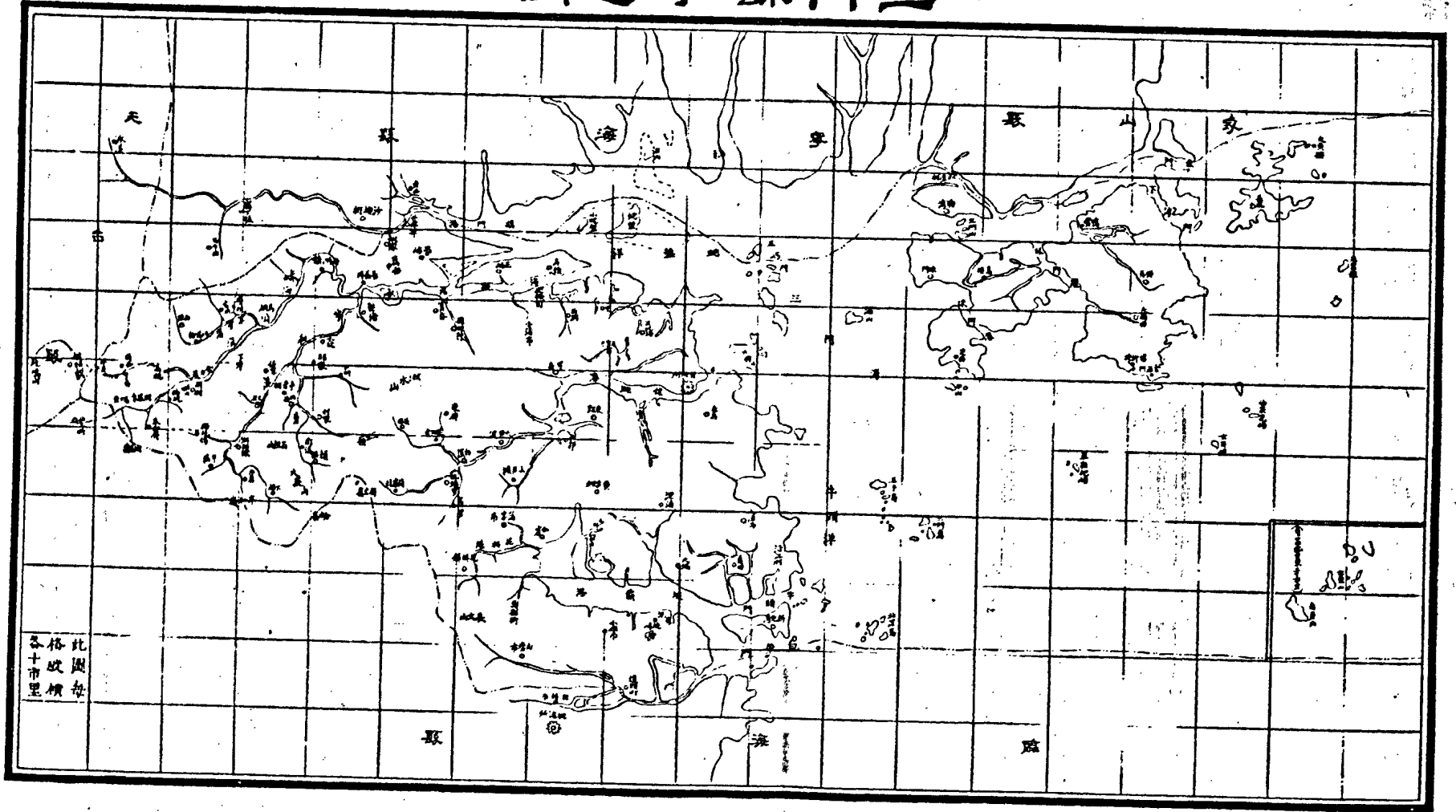


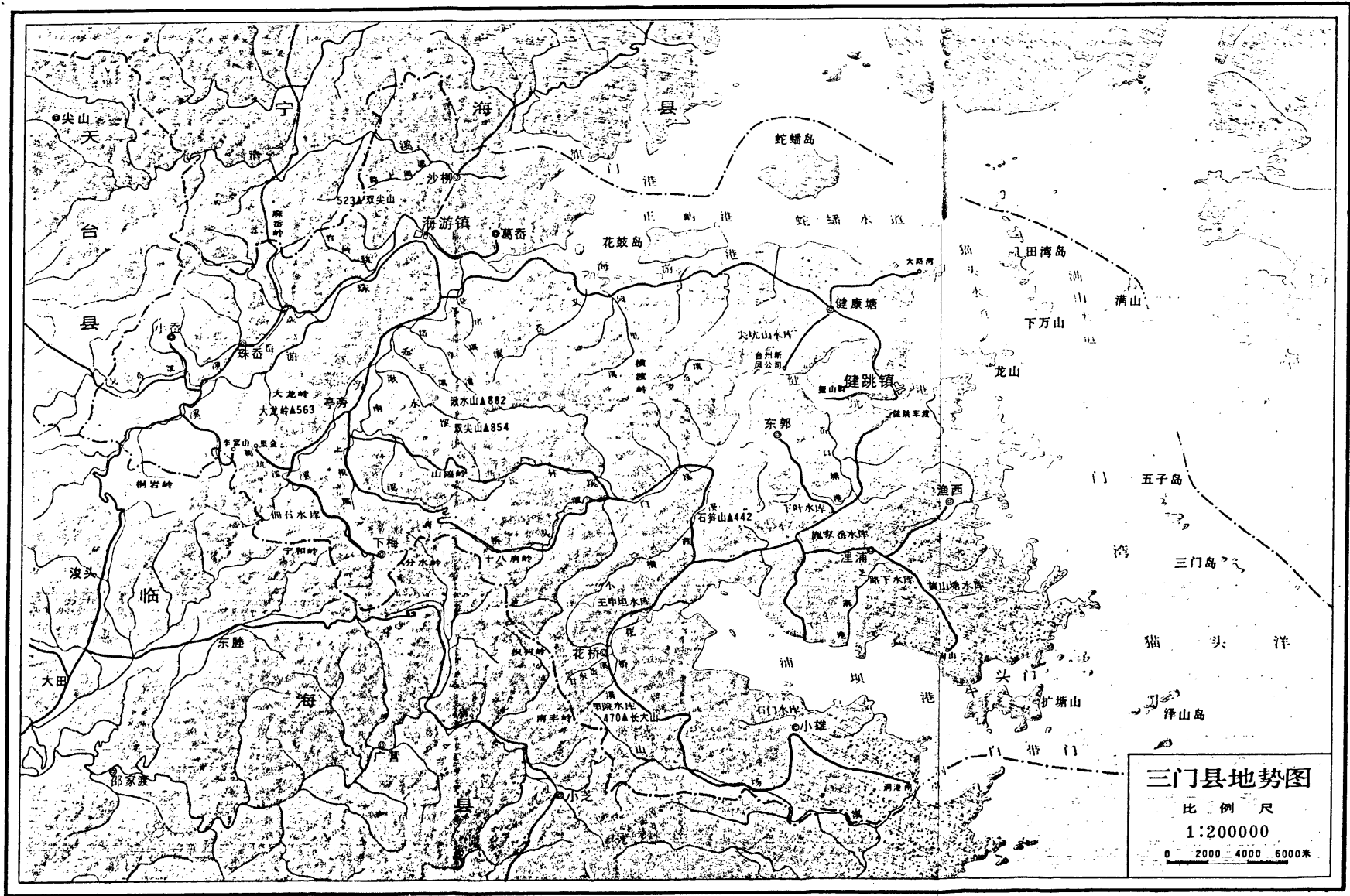
中華民國十九年十一月浙江沙田局複製  
 公元一九八五年四月三門縣地名辦公室復製



4.

# 三門縣水道圖



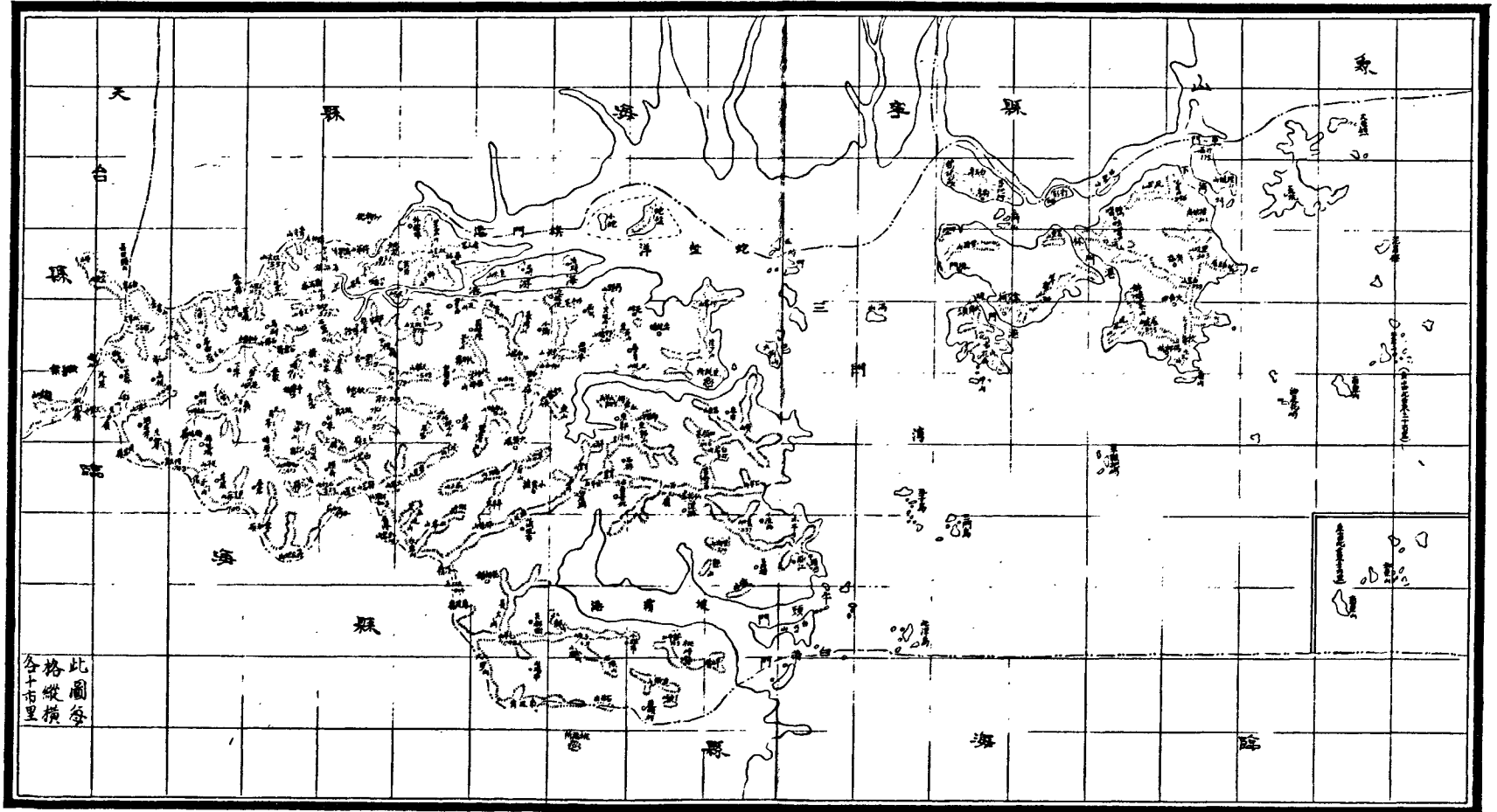


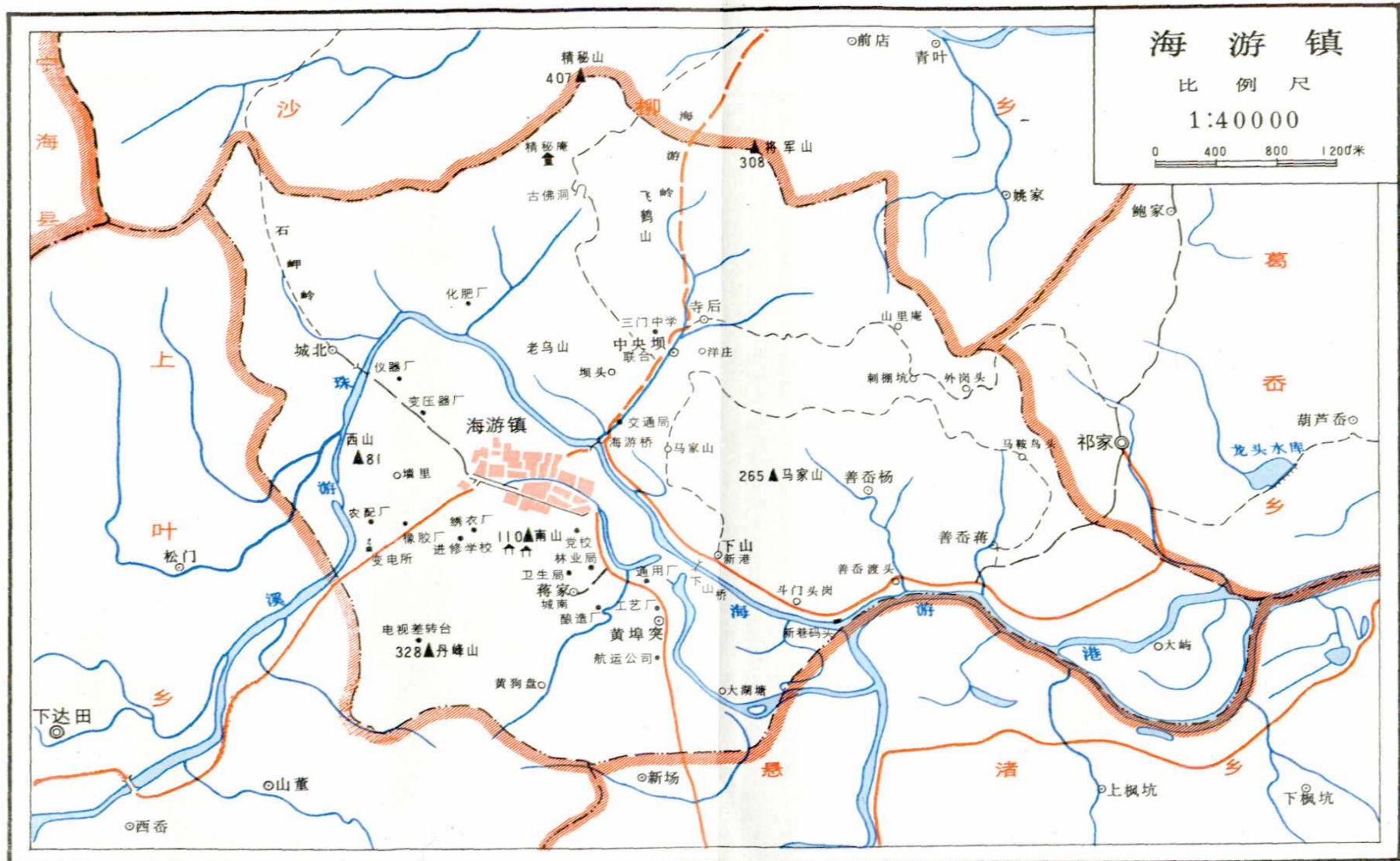
三门县地势图  
 比例尺  
 1:200000  
 0 2000 4000 6000米

浙江省测绘局编绘  
 三门县地名委员会

8

# 三門縣山脈圖





# 海游镇

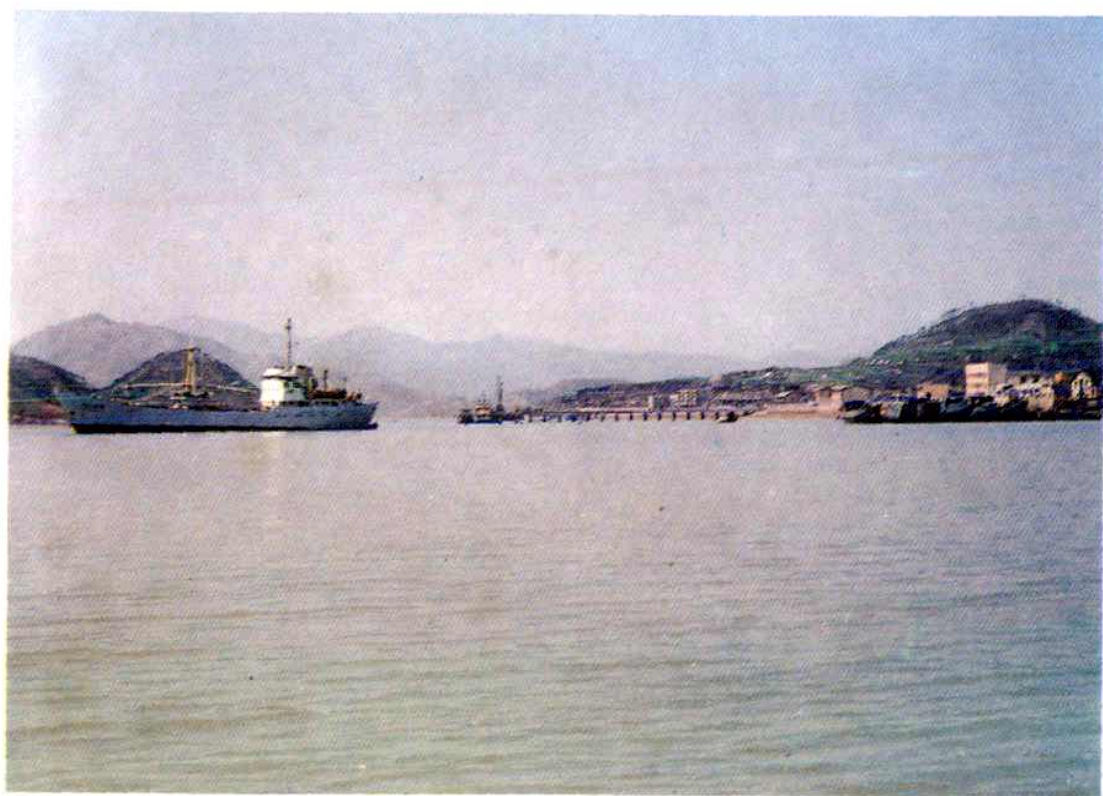
比例尺

1:40000

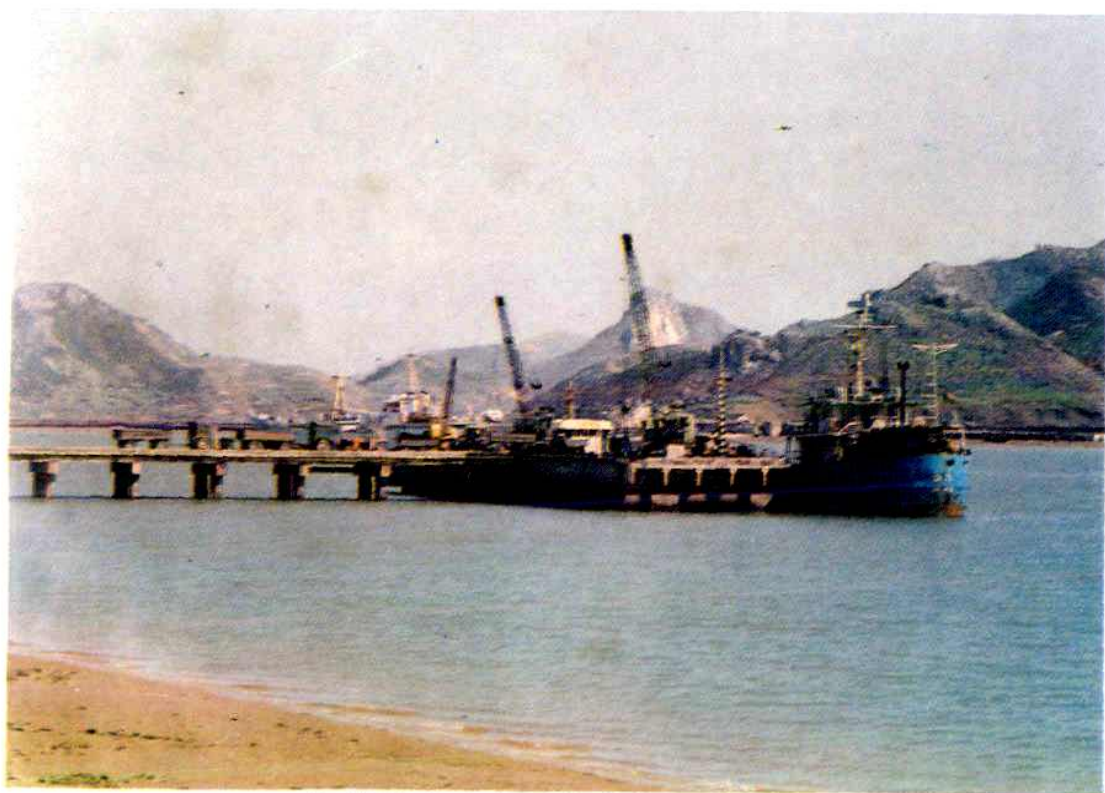
0 400 800 1200米

注:海游镇驻有城中、城西、丹峰、溪北、城东村委会。





台州第二大港—健跳港



台州首座千吨级码头—健跳港三号



健跳港汽车轮渡



三门第一桥—海游大桥



海游人民中路



海游—沙柳公路通车典礼





健跳港一号码头



全县独一的健跳港人渡