

《天津南开中学志》编修委员会编


天津南开中学志

天津出版传媒集团

天津教育出版社

天津南开中学志

《天津南开中学志》编修委员会 编

天津出版传媒集团



天津教育出版社
TIANJIN EDUCATION PRESS



ISBN 978-7-5309-7720-0



9 787530 977200 >

定价：160.00元

图书在版编目(CIP)数据

天津南开中学志 / 《天津南开中学志》编修委会编.
——天津: 天津教育出版社, 2014.9
ISBN 978-7-5309-7720-0

I. ①天… II. ①天… III. ①天津市南开中学—校史—1904~1994 IV. ①G639.282.1
中国版本图书馆 CIP 数据核字(2014)第 219170 号

天津南开中学志

出版人 胡振泰

编者 《天津南开中学志》编修委员会

责任编辑 强 华

装帧设计 冯 筵

出版发行 天津出版传媒集团

天津教育出版社

天津市和平区西康路 35 号 邮政编码 300051

[Http://www.tjeph.com.cn](http://www.tjeph.com.cn)

经 销 新华书店

印 刷 天津午阳印刷有限公司

版 次 2014 年 9 月第 1 版

印 次 2014 年 9 月第 1 次印刷

规 格 16 开(890×1240 毫米)

字 数 1100 千字

印 张 49

插 页 64

定 价 160.00 元



严修



张伯苓



坐落在南开中学校园里的严修、张伯苓铜像



面必淨 髮必理 衣必整 鈕必結
 頭容正 肩容平 胸容寬 背容直
 氣象 勿傲 勿暴 勿怠
 顏色 宜和 宜靜 宜莊

本校門內左壁懸大鏡一面備學生鑒正容
 止上懸木扁鐫詰誠之言如右

严修手书的《容止格言》

允公允能

張伯苓題

张伯苓手书的南开校训



南开学校中学部主任 张彭春



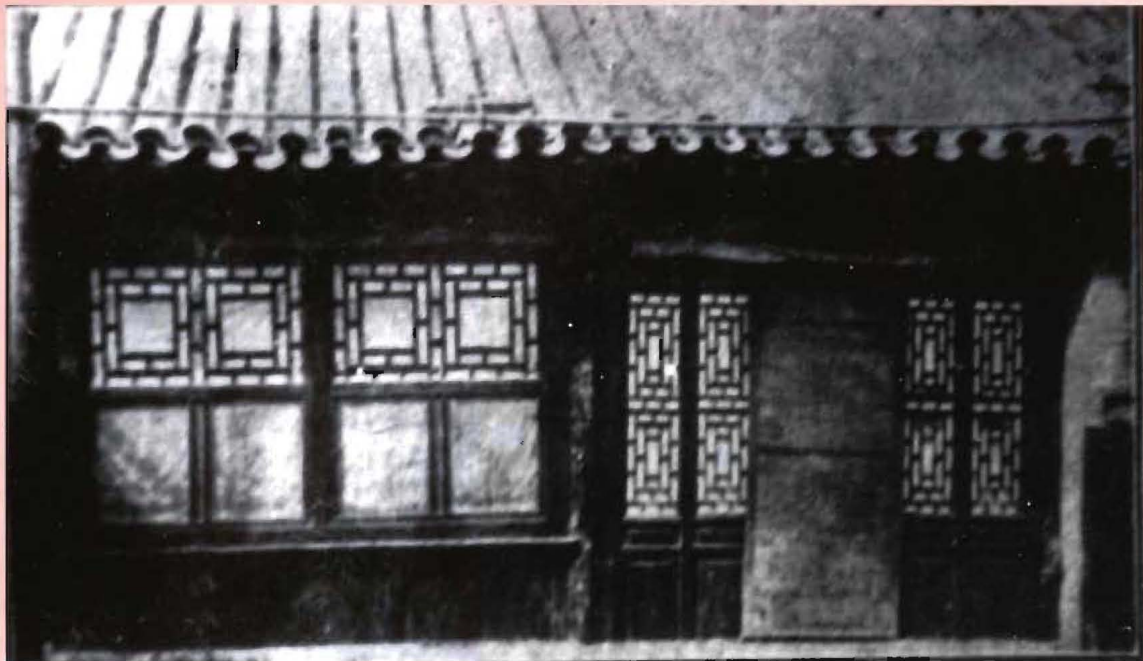
南开学校中学部主任 喻传鉴



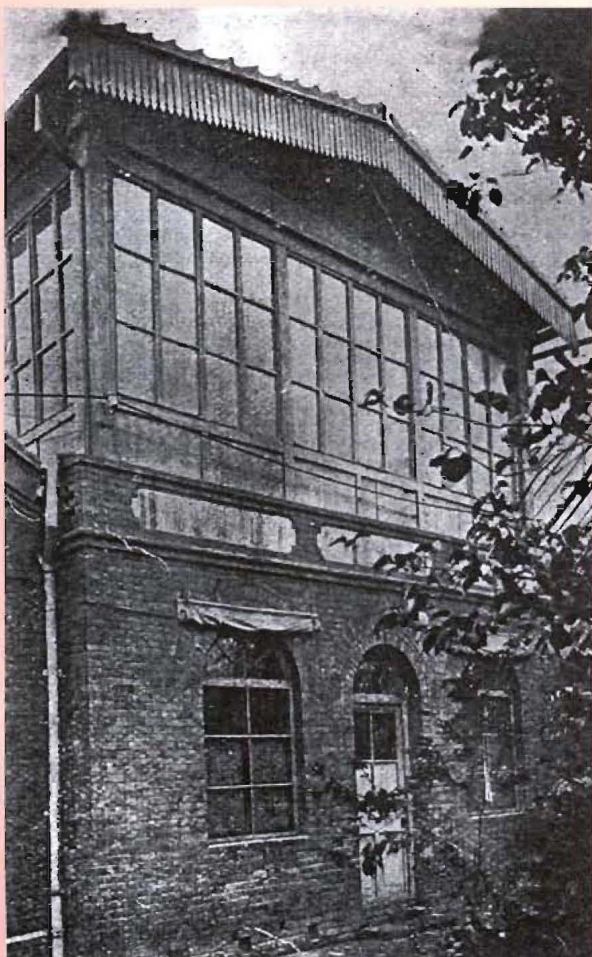
1919年严修（后排左六）、张伯苓（后排左三）与友人合影



1918年，严修、张伯苓在日本与南开校友合影



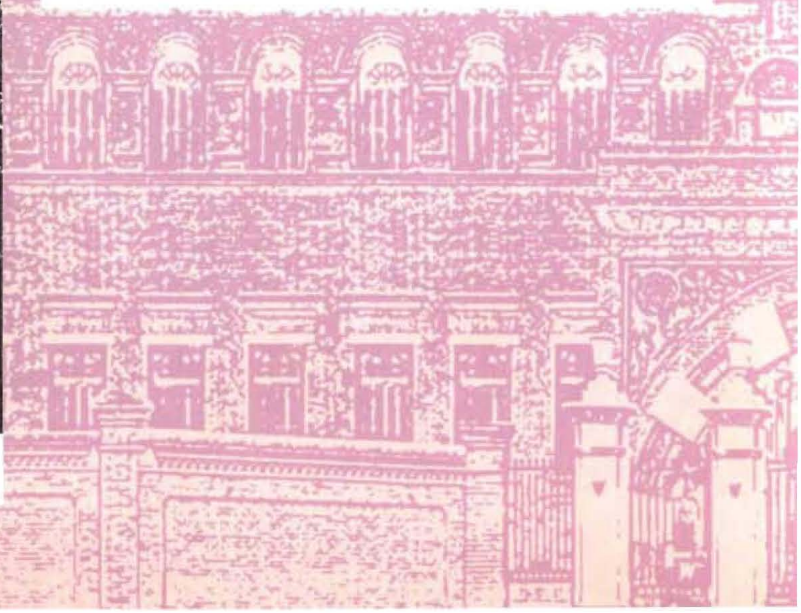
南开中学前身严宅家馆的教室



严宅家馆罩棚，早期南开中学曾作为礼堂



南开中学前身王宅家馆外景





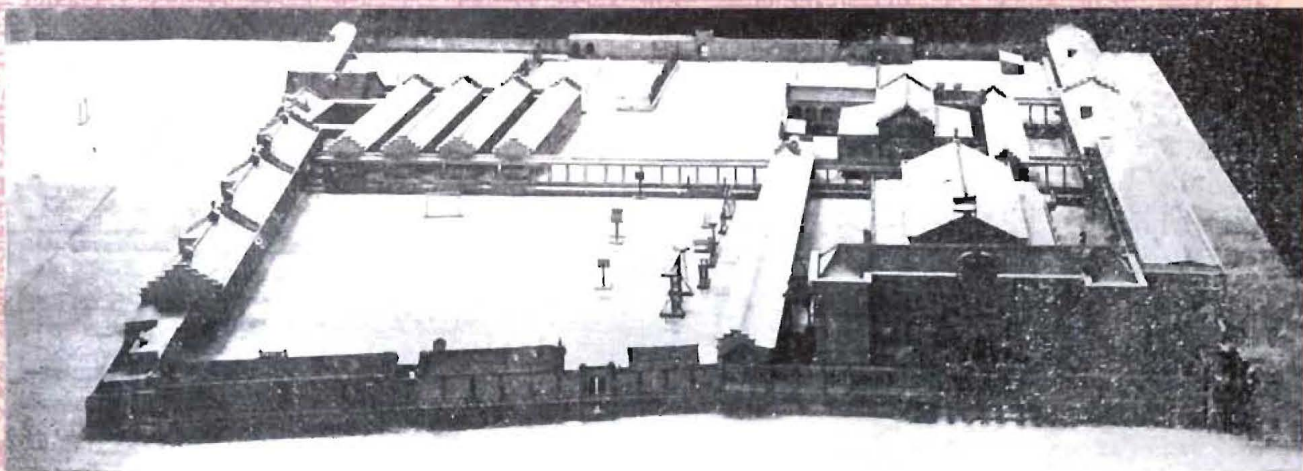
南开中学初期的东楼

1996年11月20日，南开学校旧址被国务院公布为全国重点文物保护单位，此牌现悬挂于天津南开中学北院校门左侧

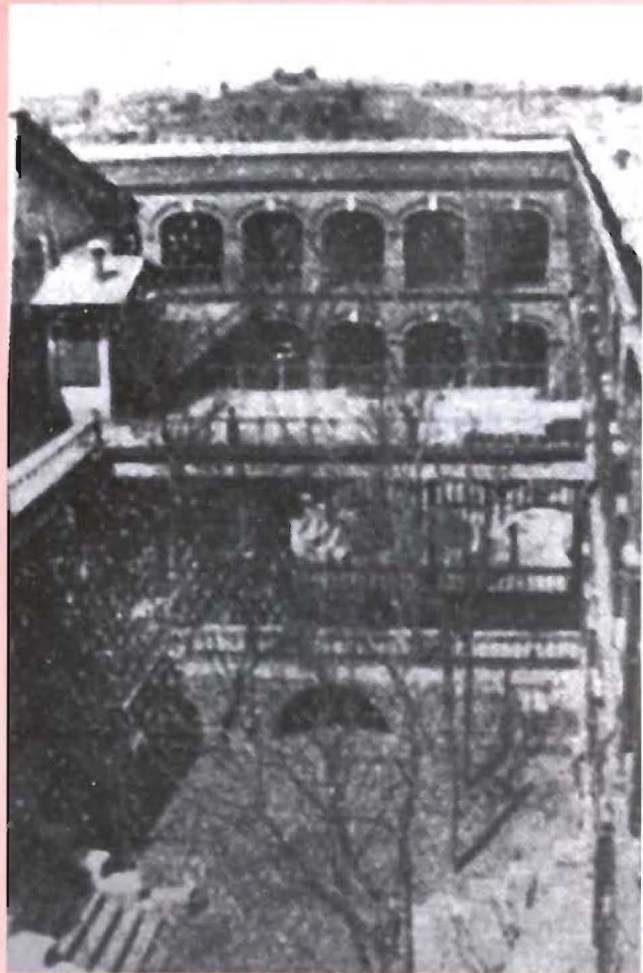
全国重点文物保护单位

南开学校旧址

中华人民共和国国务院
一九九六年十一月二十日公布
天津市人民政府立



1917年，南开中学校舍模型



20 世纪 20 年代南开中学校景

20 世纪 10 年代初期南开中学校景

20 世纪 30 年代初南开中学校景



1925 年，南开学校全景



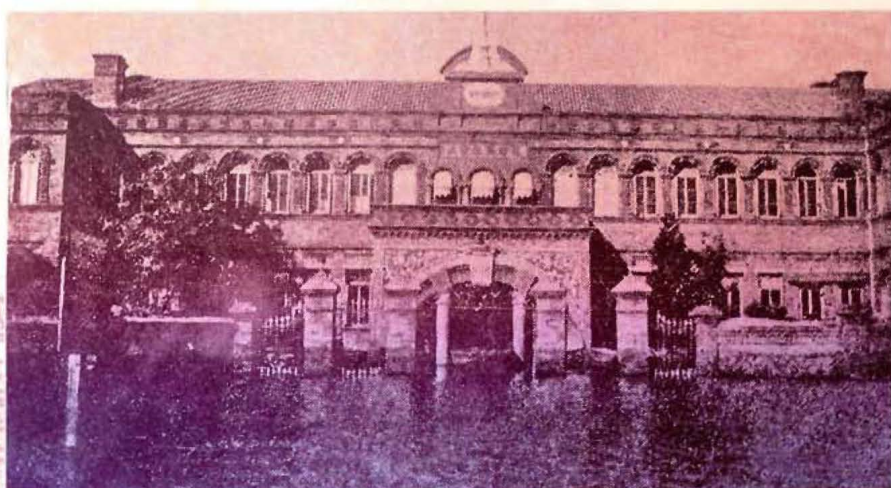
20 世纪 30 年代中期，南院操场北面建有两座楼，左边西楼为教工宿舍，右边南楼为南开学校大学部



20 世纪 30 年代的南开女中



20 世纪 30 年代的南开小学



1917 年，天津水灾，南开中学被洪水淹没



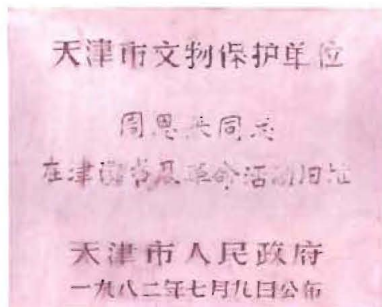
1937 年，被日军轰炸后的南开中学校园



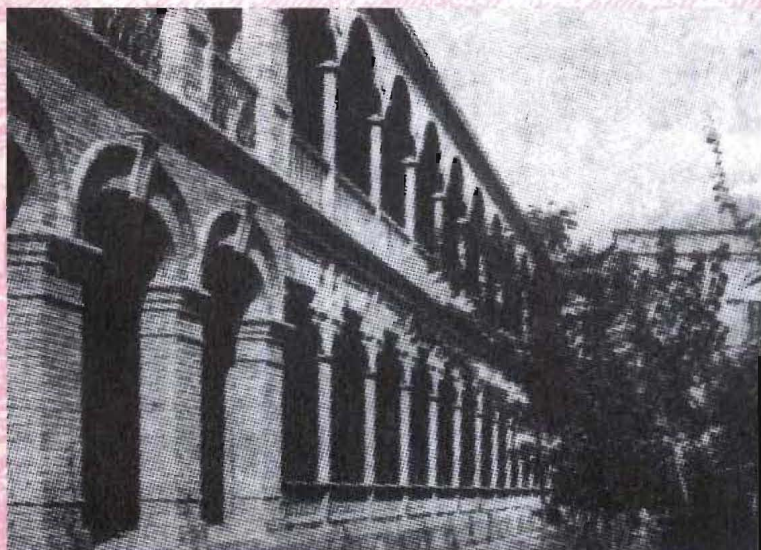
东楼建于1907年，1999年命名为伯苓楼



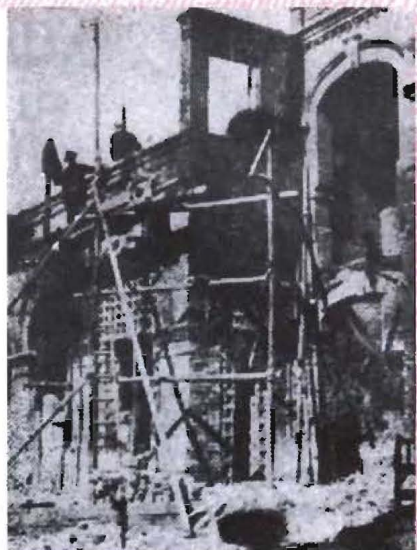
1978-1998年，东楼辟为“周恩来同志青年时期在津革命活动纪念馆”，叶剑英题写馆名



1982年，天津市人民政府确定南开中学为周恩来同志在津读书及革命活动旧址，标牌位于东楼前的大门右侧



北楼建于1907年



1945年复校，修缮北楼



南开校友会曾设在范孙楼

范孙楼建于1929年



1936年，竖立在范孙楼的严修铜像



1991年，竖立在范孙楼的严修石像



1931年，校友会综合活动室



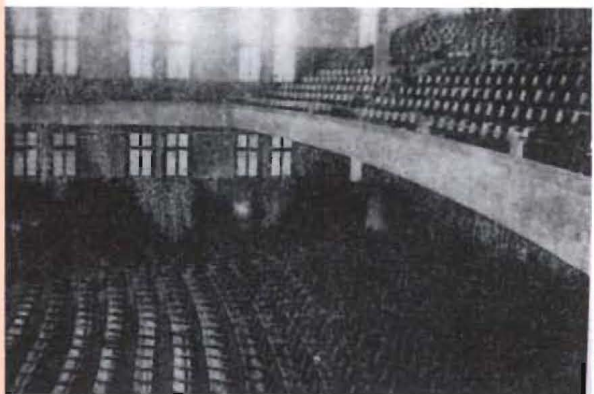
1931年，校友会延宾室



慰亭堂建于
1907年



瑞廷礼堂，1934年在慰亭堂原址上兴建



1934年，瑞廷礼堂内景



1934年，思敏室外景



1935年，走廊



西斋（四斋）建于1907年



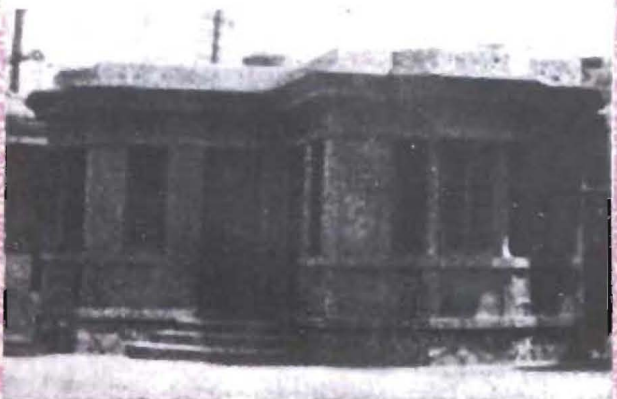
中楼建于1919年，刚建好时称南楼，建大学部后改称中楼



1960年，中楼南侧



1964年，新教学楼落成，称新楼，
20世纪90年代改称含英楼



八角房



公能亭



第十次毕业生捐建纪念钟亭



20 世纪 50-60 年代的校门



20 世纪 50-60 年代的学生食堂



20 世纪 70 年代迁移后的校门



1966 年，游泳池



20 世纪 80-90 年代，体育馆外景



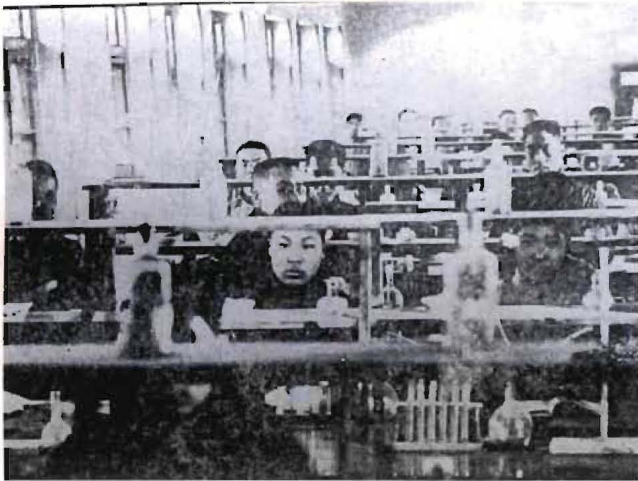
西楼建于 1989 年，设有学生宿舍和食堂



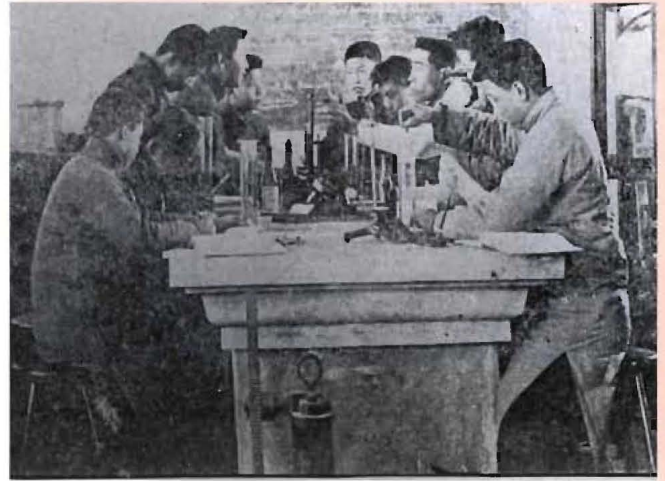
20世纪50年代初，学生们在作为图书馆的东楼前留影



1916年，阅书室



1918年，化学实验室



1918年，物理实验室



20世纪80年代，化学实验室

20世纪80年代，生物实验室



20世纪80年代，物理实验室