

湯河水庫土地誌

馮友松敬題

一九九七年十二月

辽宁省汤河水库管理局

湯河水庫土地誌

馮友松敬題

一九九七年十二月

切实加强水库土地  
资源管理,发  
展水利经济。

仲刚  
一九七九年十月

# 《汤河水库土地志》编纂委员会

主 任：李广波

副主任：宋建忠

委 员：颜范利 耿 焰

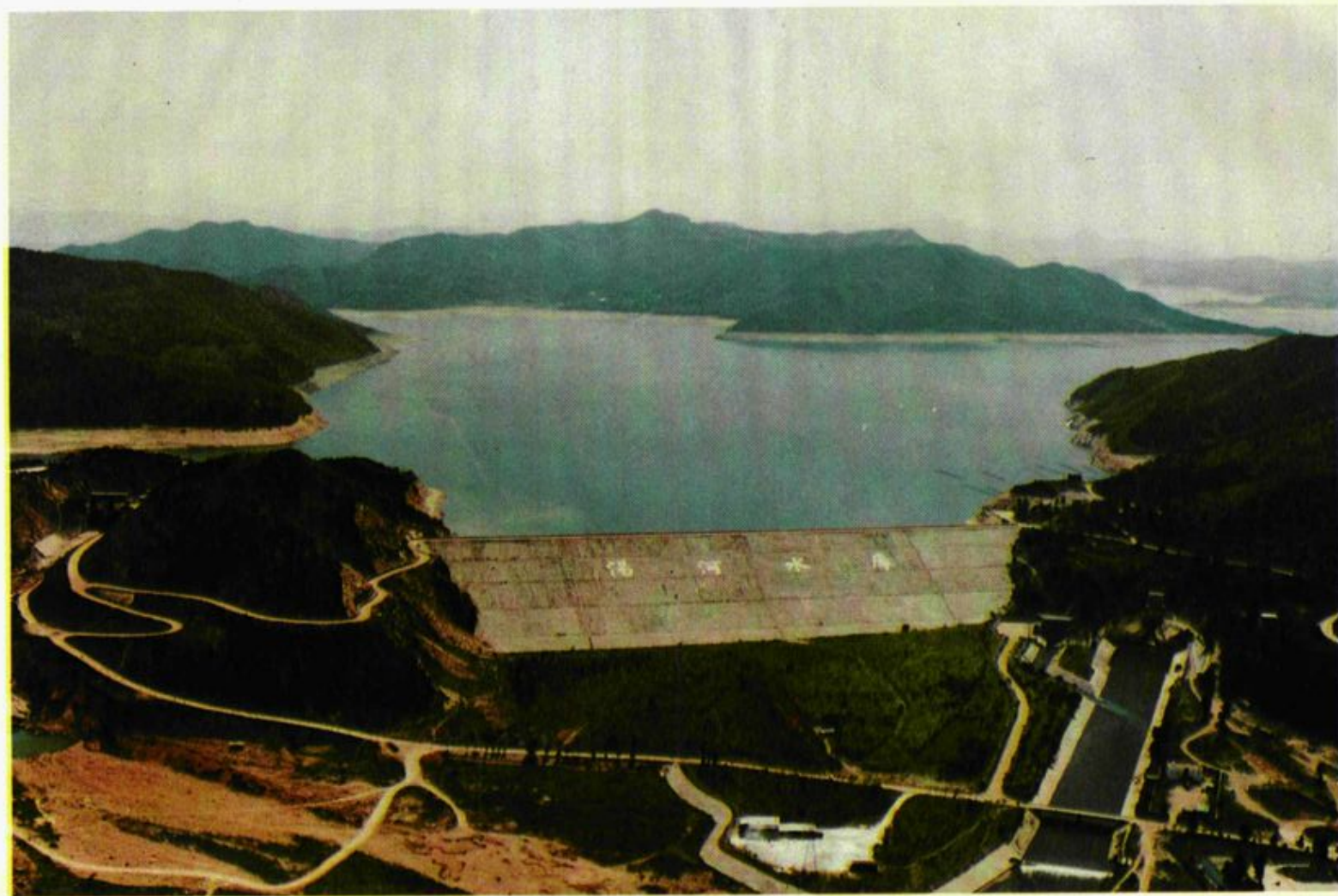
刘广江 刘志坤

刘振海 韩兴海

主 编：刘振海

审 修：刘广江

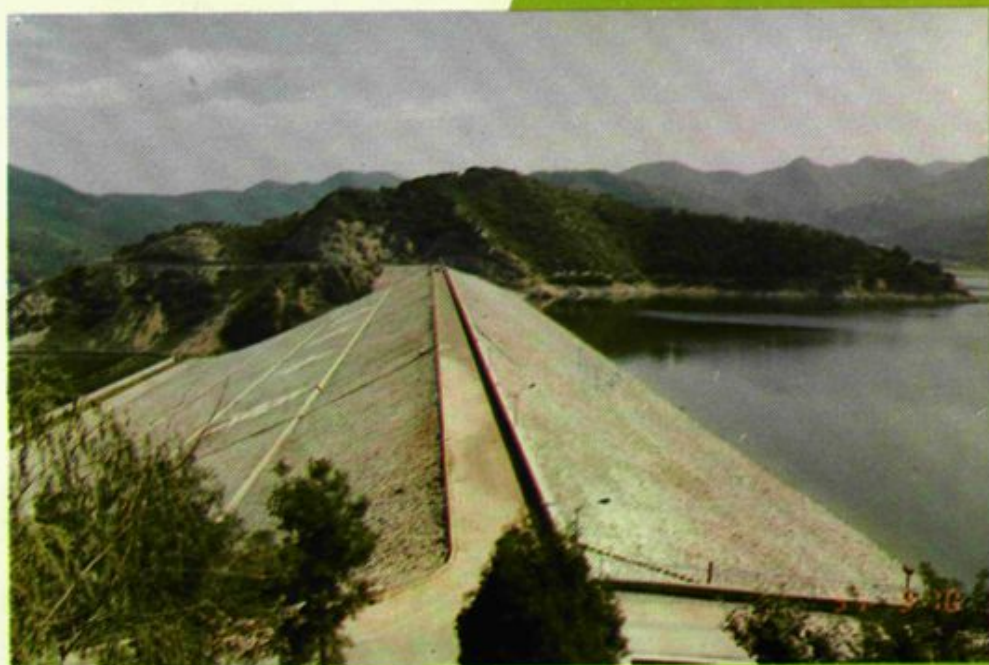
校 对：刘迎吉



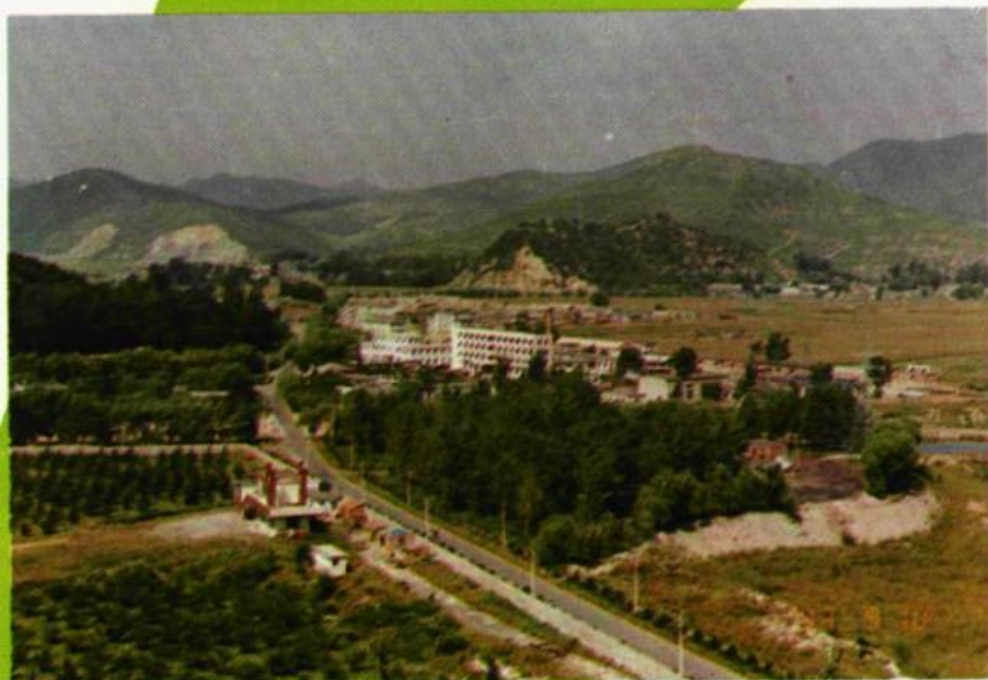
汤河水库枢纽全貌



1993年3月6日,省水电厅供水局、水政处在汤河水库  
召开六大库土地工作会议 合影



大 坝



坝下库管区一角



冒严寒测埋库区 110 高程标桩



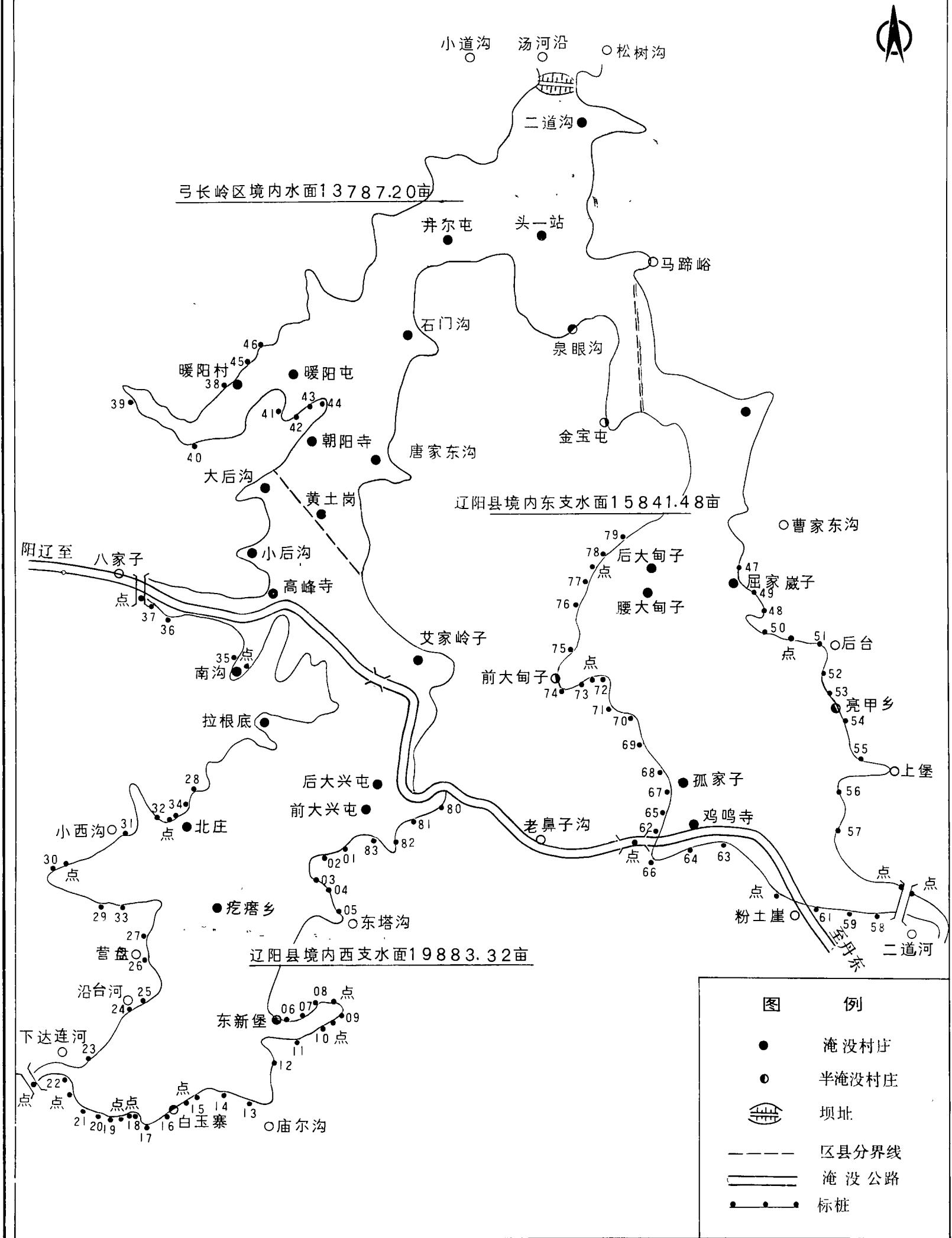
顶烈日测坝下界桩控制座标



# 汤河水库库区范围示意图

图 2-1

库区占地总面积33.008平方公里



弓长岭区境内水面13787.20亩

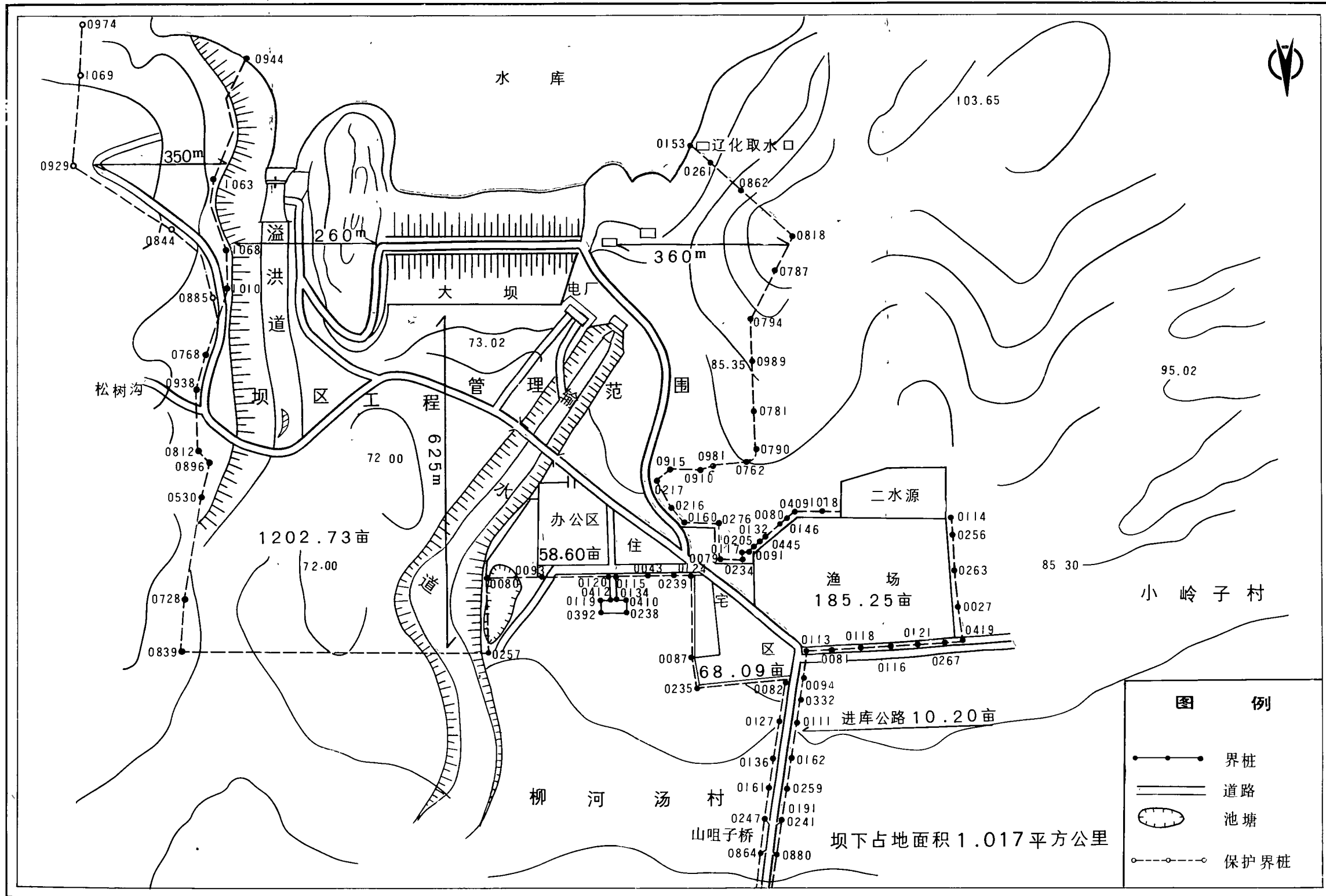
辽阳县境内东支水面15841.48亩

辽阳县境内西支水面19883.32亩

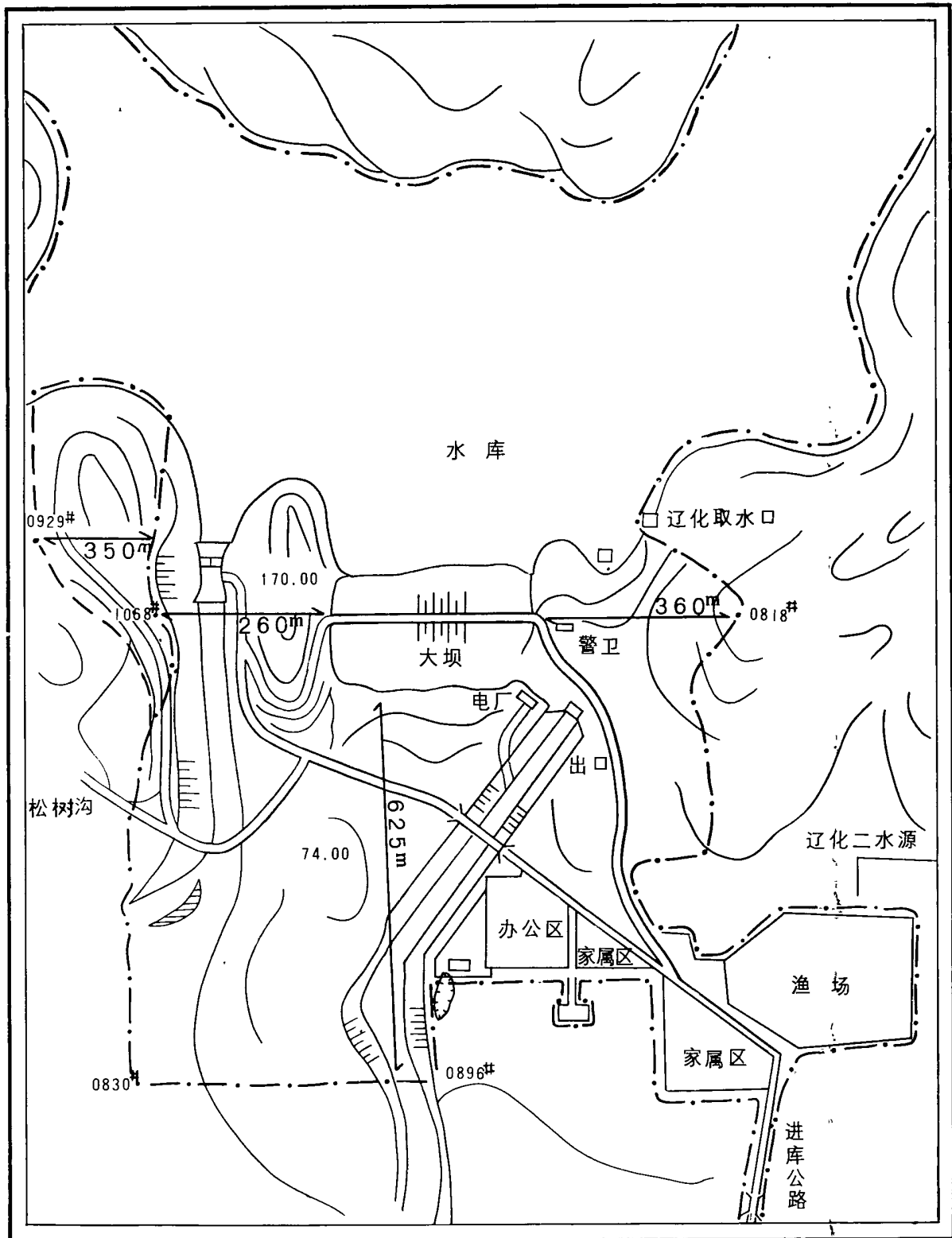
| 图 例 |       |
|-----|-------|
| ●   | 淹没村庄  |
| ○   | 半淹没村庄 |
| ▬▬▬ | 坝址    |
| --- | 区县分界线 |
| ▬▬▬ | 淹没公路  |
| ●●● | 标桩    |

# 汤河水库坝下管辖范围示意图

图 2-2



# 水利工程管理保护范围示意图



## 序

《汤河水库土地志》是继《汤河水库志》之后，在土地管理工作中写成的又一专业性志书。

水利工程占有的土地，是水利工程管理单位的固定资产。搞好土地管理工作，开展水利工程确权划界，是加强国有资产和水利工程管理，发挥水利工程的长久效益，更好地为国民经济建设服务的基本工作；也是一项涉及水管单位现实与未来的全局工作。因此做好这项工作，利在当代，功在千秋。汤河水库土地管理工作及其积累的全部资料，对当前乃至今后工程管理、开发、利用、保护等都将提供宝贵的历史依据。用好这部分资料，对于发展水利经济、壮大水利产业、深化水利改革，具有十分重要的意义。

前事不忘后事之师。长期以来，围绕土地权属纠纷一直在干扰水库工程运行和管理的正常秩序。自《中华人民共和国土地管理法》颁布以来，汤河水库认真贯彻和执行土地法，依法解决了诸多矛盾和纠纷，维护了正常的地事秩序，使土地管理工作逐步走上了法制轨道。《汤河水库土地志》真实地记载了水库在国有土地管理实践中工程占地、确权划界、申报发证以及处理权属纠纷等全部资料；

作为历史纪实，以维护汤河水库工程及这块土地的合法权益。

土地是财富之母，一寸土地一寸金。阅览《汤河水库土地志》，方知汤河水库 34.025 平方公里国有土地既来之不易，又极其有限，它是汤河水库经济发展的物质基础，是不可多得的宝贵财富。汤河水库的管理工作者，要珍惜和爱护水库的每一寸土地，要以主人翁的责任感，以科技发展为先导，进一步管好、用好汤河水库有限的土地资源，让它为振兴水利，发展经济服务。

汤河水库管理局局长

A handwritten signature in black ink, appearing to read '李碧波' (Li Zhibo), written in a cursive style.

一九九七年八月二十五日

# 凡 例

一、《汤河水库土地志》是土地管理工作的专业性志书 全书以志为主，辅以图、表、录、件，共分五章，均以章、节排列。

二、记述重点是地籍调查、确权发证、地事纠纷三部分内容。

三、对与本志直接相关的一些资料、文件，特以附录、附件形式编入本志。

四、对地籍依据（征地手续和划拨文件），多数附以批件和发文。

五、图表附于有关章节中。

六、人物称谓一般直书其名，必要时冠以职务。

七、断限：上限自 1958 年，个别情节追溯到 1955 年，下限至 1997 年 6 月。

# 目 录

|          |   |
|----------|---|
| 序 .....  | 1 |
| 凡例 ..... | 3 |
| 概述 ..... | 9 |

## 第一章 土地管理

|                |    |
|----------------|----|
| 前言 .....       | 14 |
| 第一节 组织机构 ..... | 14 |
| 第二节 管理工作 ..... | 16 |

## 第二章 地籍调查

|                |    |
|----------------|----|
| 前言 .....       | 21 |
| 第一节 征用土地 ..... | 21 |
| 第二节 占地面积 ..... | 24 |
| 第三节 补偿费 .....  | 26 |

## 第三章 确权发证

|                |    |
|----------------|----|
| 前言 .....       | 27 |
| 第一节 确权划界 ..... | 27 |
| 第二节 申报发证 ..... | 29 |

|     |      |    |
|-----|------|----|
| 第三节 | 埋设界桩 | 37 |
| 第四节 | 申报费  | 39 |

## 第四章 地事纠纷

|     |            |    |
|-----|------------|----|
| 前言  | 41         |    |
| 第一节 | 征地“串界”     | 41 |
| 第二节 | 拆除张荣高饭店    | 43 |
| 第三节 | 侵界纠纷       | 44 |
| 第四节 | 征地纠纷       | 46 |
| 第五节 | 纳税与免税      | 48 |
| 第六节 | 干扰渔场西挡土墙施工 | 50 |
| 第七节 | 非理索要       | 51 |

## 第五章 要事记述

|     |      |    |
|-----|------|----|
| 前言  | 55   |    |
| 第一节 | 权属得失 | 55 |
| 第二节 | 界线划定 | 58 |
| 第三节 | 动 迁  | 60 |
| 第四节 | 其他事宜 | 60 |

## 附 录

|     |                         |    |
|-----|-------------------------|----|
| 附录一 | 汤河水库是怎样进行工程确权划界和土地申报工作的 | 65 |
|-----|-------------------------|----|



|     |                                              |    |
|-----|----------------------------------------------|----|
| 附录二 | 关于张荣高同志的上访调查报告·····                          | 73 |
| 附录三 | 关于汤河水库动迁高程线的说明·····                          | 76 |
| 附录四 | 对汤河水库管理局与柳河村土地权属争议问题的处理决定·····               | 77 |
| 附录五 | 关于对《辽弓土字（1990）第10号文》予以复议的请示·····             | 80 |
| 附录六 | 关于对《关于汤河水库管理局土地申报中有关问题的处理意见》的复函·····         | 84 |
| 附录七 | 《汤河水库库区土地确权发证协调会议》记录·····                    | 90 |
| 附录八 | 《关于兰福良同志和柳河大队提出的修建汤河水库侵犯了社队利益问题的调查报告》摘录····· | 93 |

## 附 件

|     |                                                 |     |
|-----|-------------------------------------------------|-----|
| 附件1 | 辽（58）计仇字第881号转发省计委“关于修建太子河汤河沿水库会议记录”的通知·····    | 97  |
| 附件2 | （59）辽建字第37号《征用土地批准书》·····                       | 100 |
| 附件3 | 征用土地申请书·····                                    | 101 |
| 附件4 | 辽市革发（1975）52号关于批转市林业局“关于划定汤河、参窝水库界线的报告”的通知····· | 102 |
| 附件5 | 辽地字（1978）391号《征用土地批复》·····                      | 107 |
| 附件6 | 辽土管字（79）50号《征用土地批复证》·····                       | 108 |
| 附件7 | 辽土管字（82）66号《征用土地批复证》·····                       | 109 |
| 附件8 | 辽土管字（84）4号《征用土地批复证》·····                        | 110 |