

008213

五 申 亥 巳 丑

金阳县志

四川省金阳县地方志编纂委员会 编纂

方志出版社

金阳县志

金阳县志

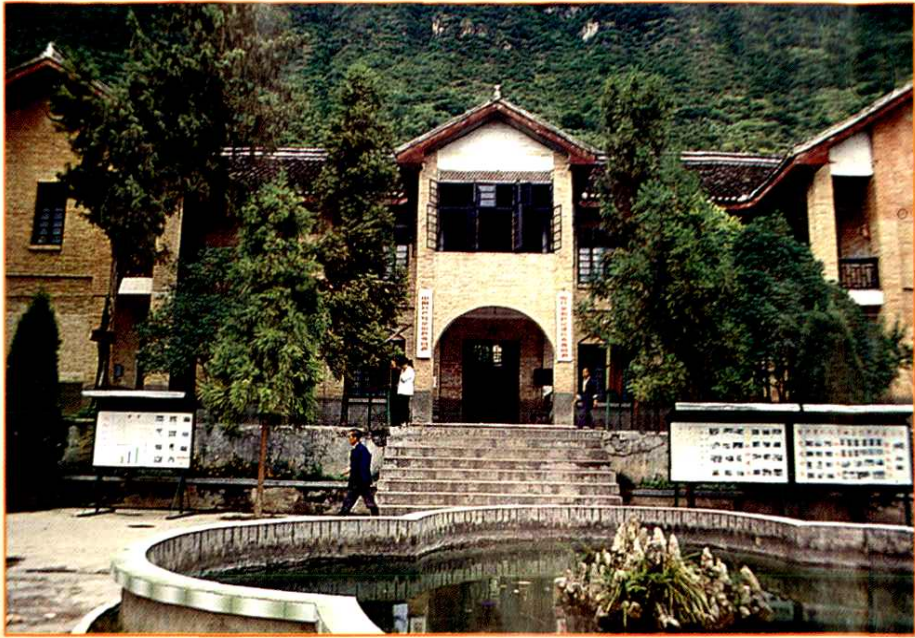
四川省金阳县地方志编纂委员会 编

方志出版社

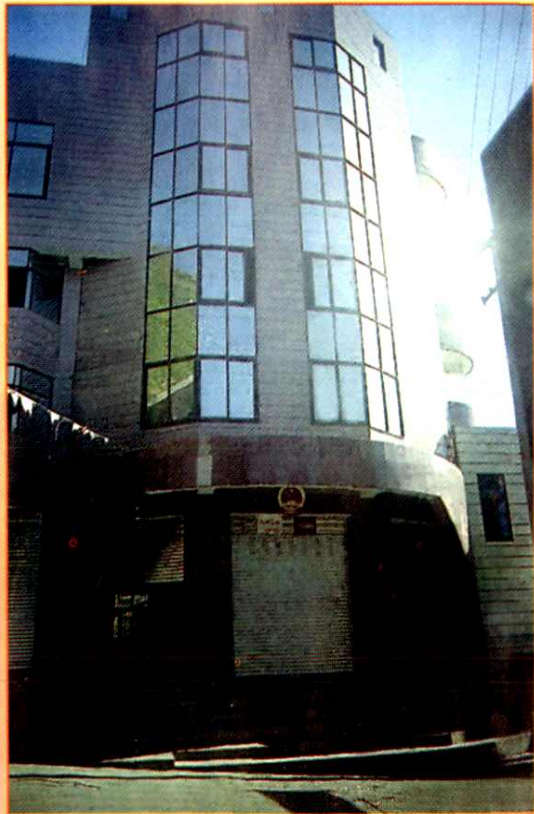
2000年·北京



县城——天地坝镇



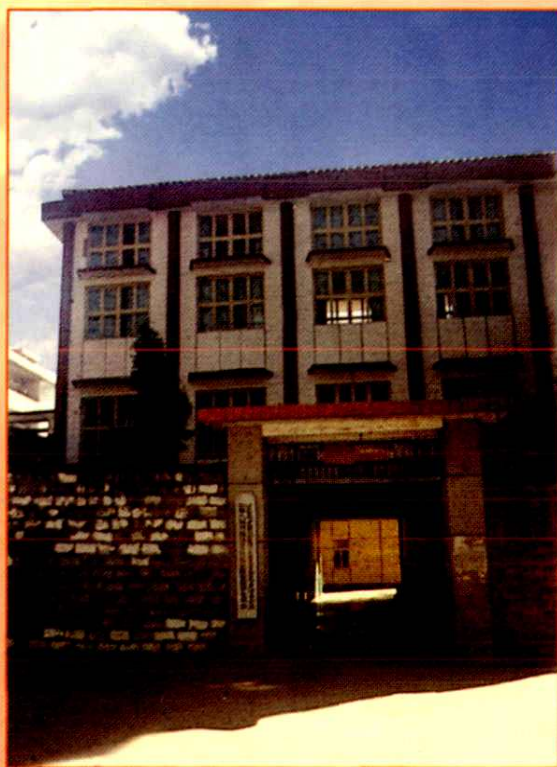
县委办公楼



人大常委会
办公楼



县人民政府办公楼



县政协办公楼

波洛峰峦



彝乡山寨



金阳公交车队



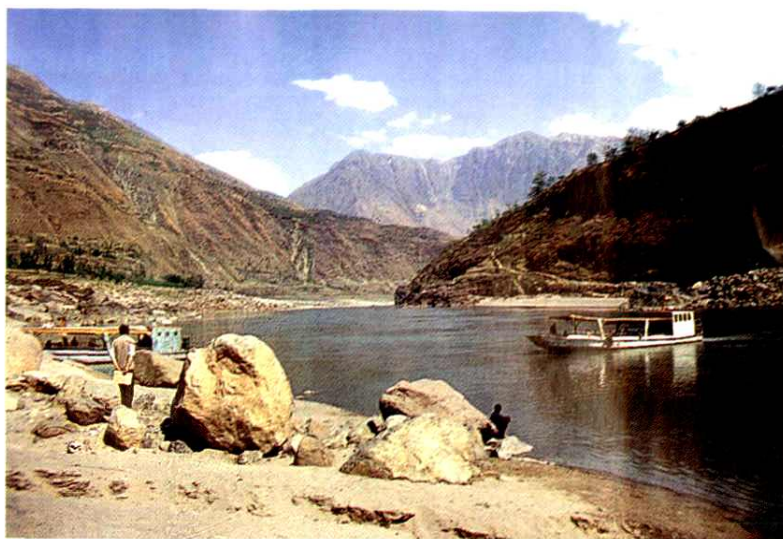


乡村公路招呼站

盘山公路



金沙江铁索桥



对坪渡口

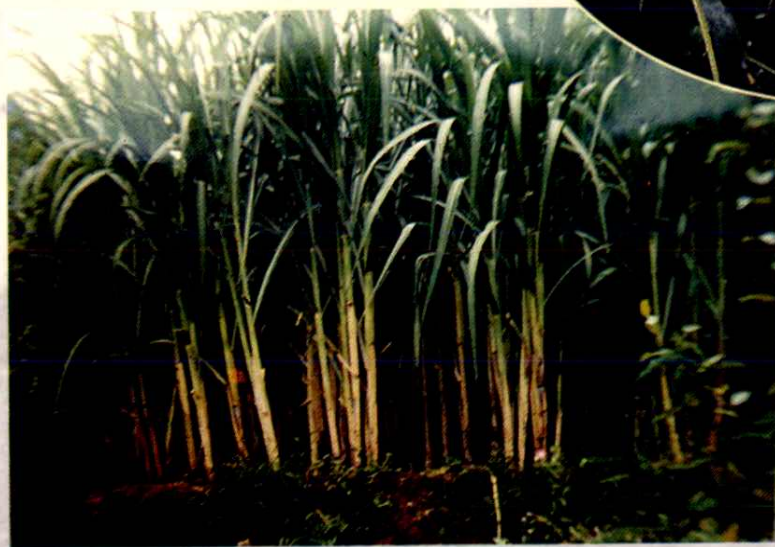


地膜种植



玉米、白魔芋套种

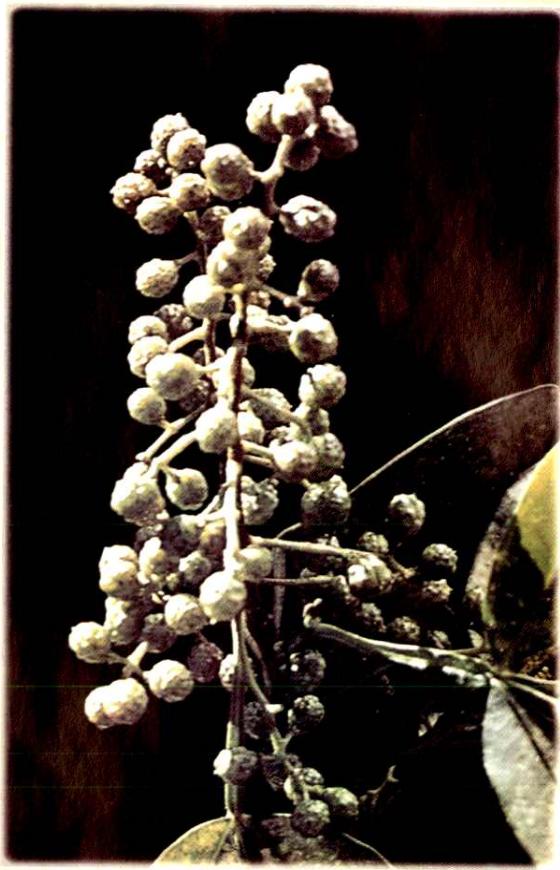
香蕉种植



热带甘蔗林



外国专家来
金阳考察马铃薯



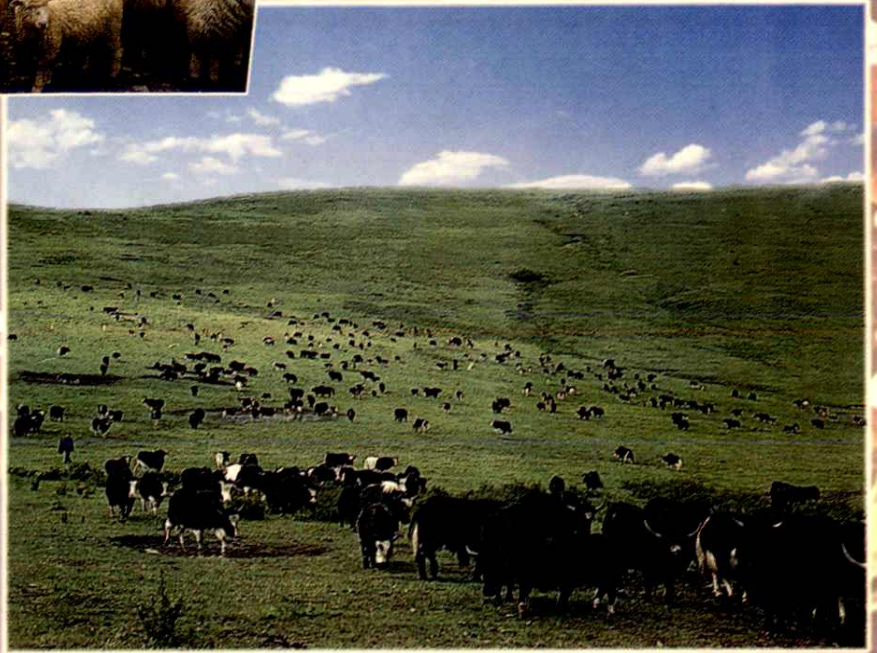
年产量居全省首位的优质花椒
——金阳青椒



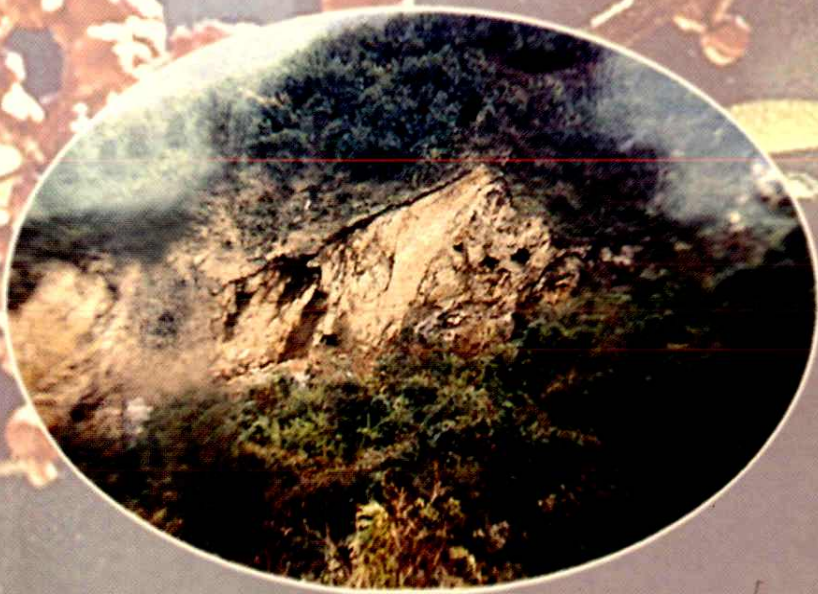
色、香、味俱全的金阳花椒——大红袍



半细毛羊新品种



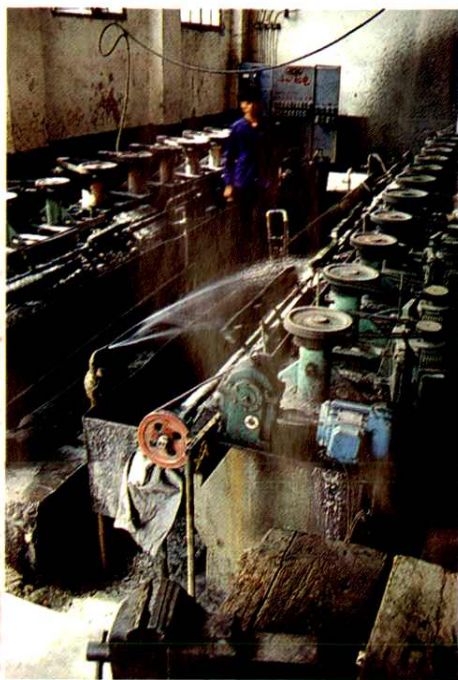
百草坡牦牛群



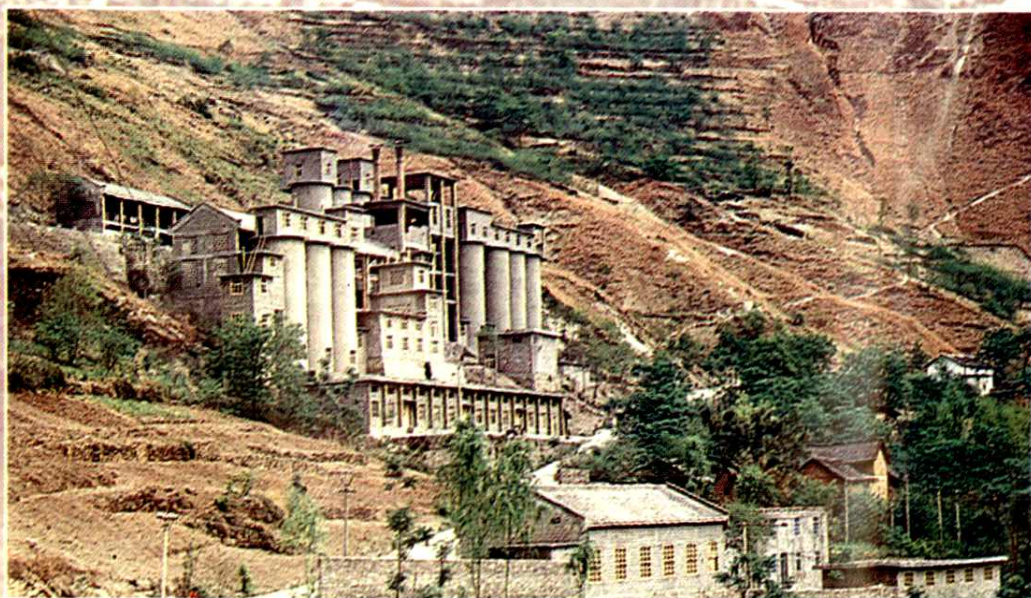
高山飞播育林



硅铁厂



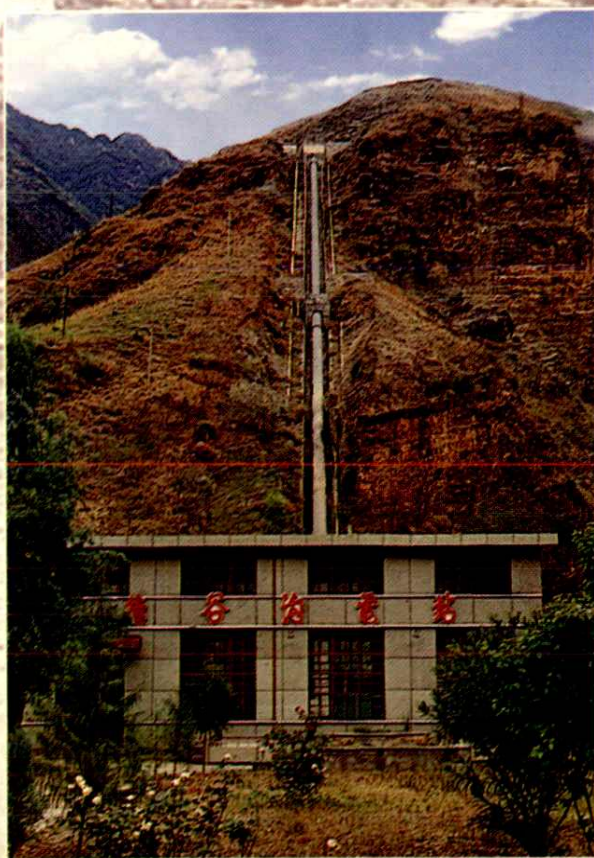
浮选厂一车间



水泥厂



金阳金江白魔芋开发公司生产的精粉和雪魔芋系列产品远销广州、日本及东南亚各地



德谷沟电站

实验课



医务检测



甗(汉代)



短剑(战国)



口弦



祝酒歌



赛马



火把节



山间马帮来



对坪集镇一角