

新旅遊區風物誌

廖承志



新旅遊區風物誌

經濟導報社出版



漓江日出

封面說明：峨嵋佛光。在峨嵋山看雲海，每當陽光照射雲霧，常可見五彩光環，出現“光環隨人動，人影在環中”的景象，俗稱“佛光”，實為陽光衍射形成的光學現象。



在泰山日觀峯的探海石上觀日出



泰山南天門。南天門創建於元代，至今已有六百餘年。登泰山到極頂，約有石階六千五百級。





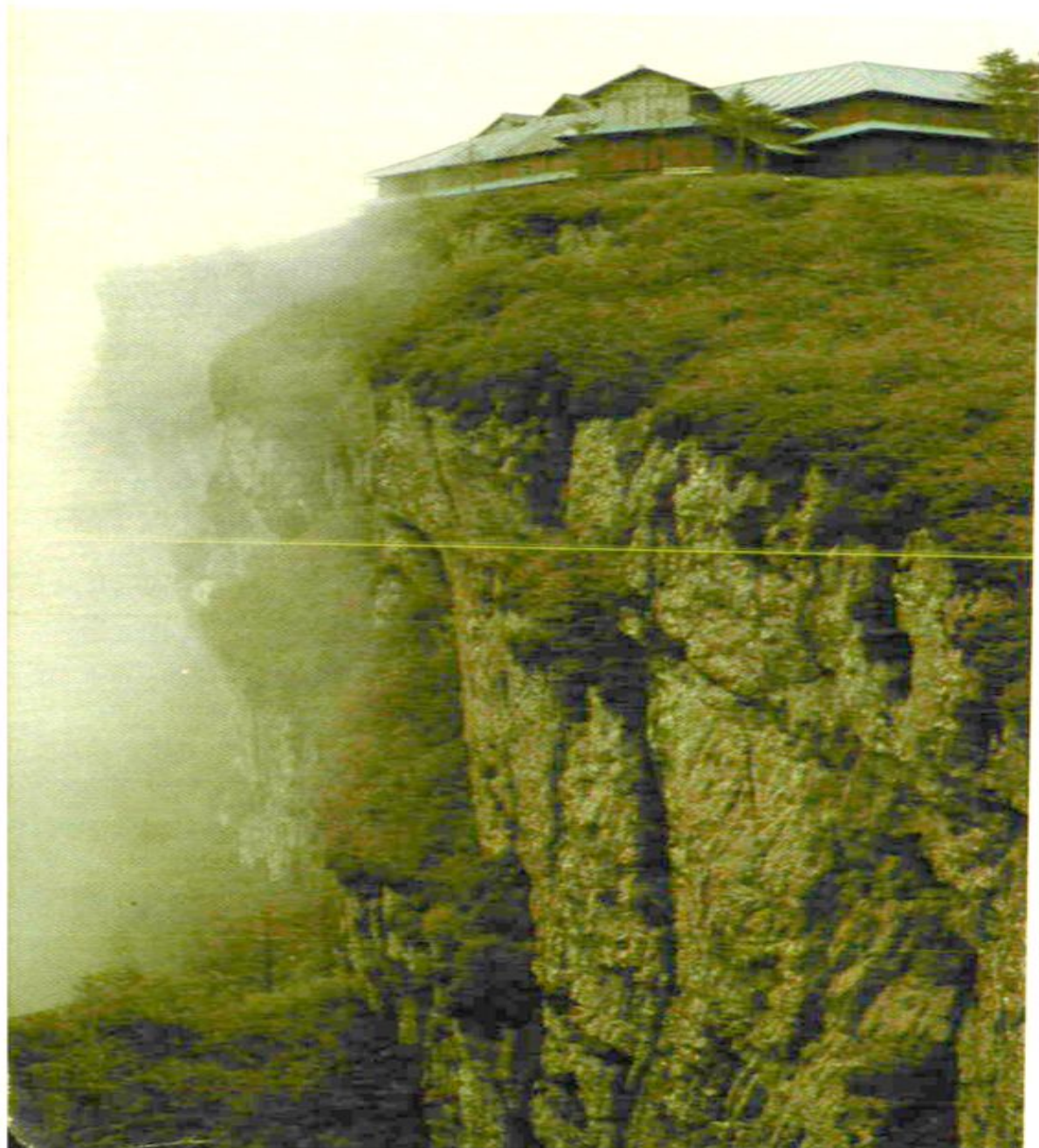
黄山“喜鹄登梅”。這是松、石配合而成的奇景之一。

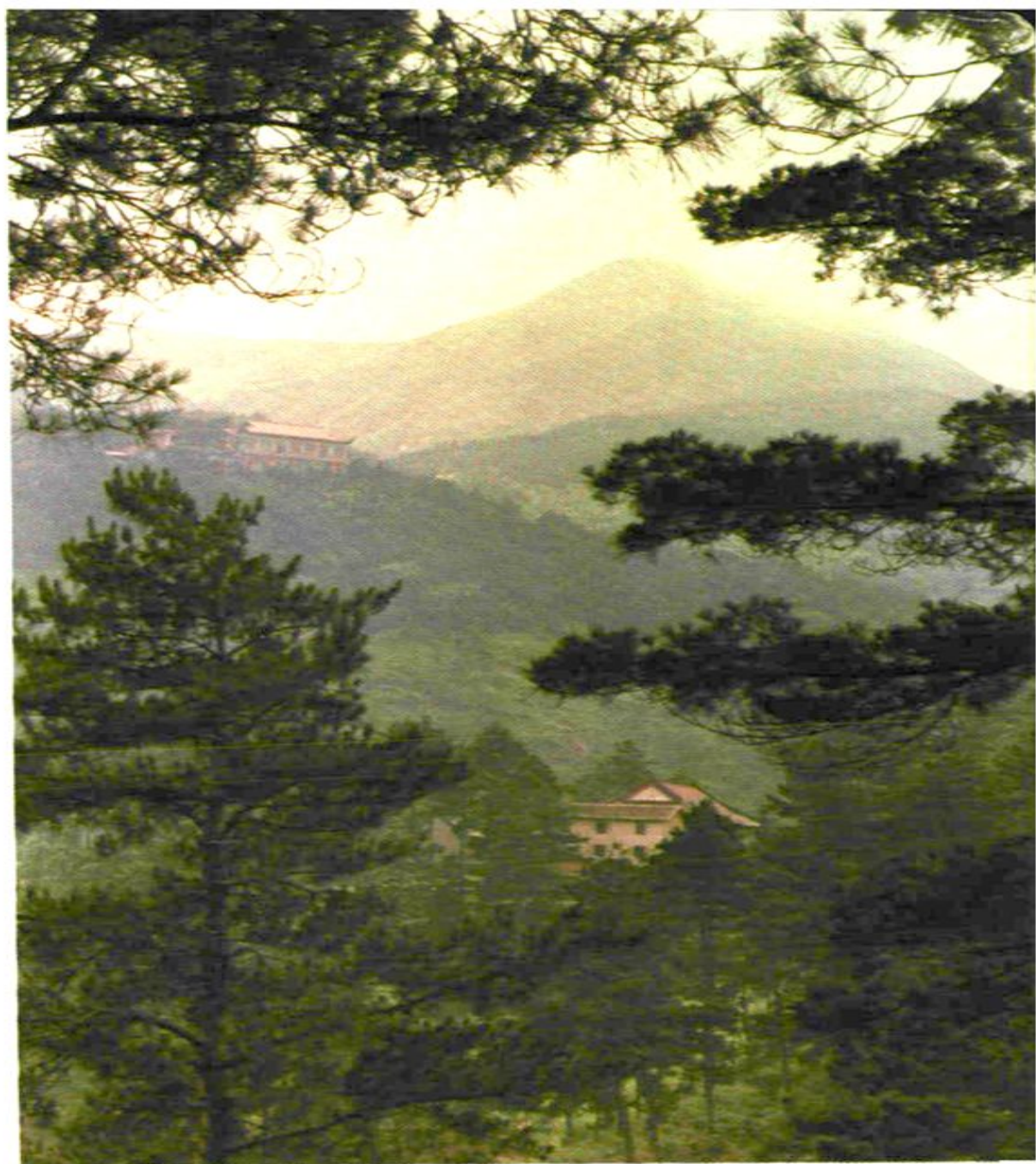
黄山臥龍松雪景



黄山位於安徽省歙縣和太平縣之間，以奇松、怪石、雲海、溫泉聞名，稱為“四絕”。圖為雲霧瀰漫的玉屏樓。

山林蒼鬱的中國五岳之一——南岳衡山



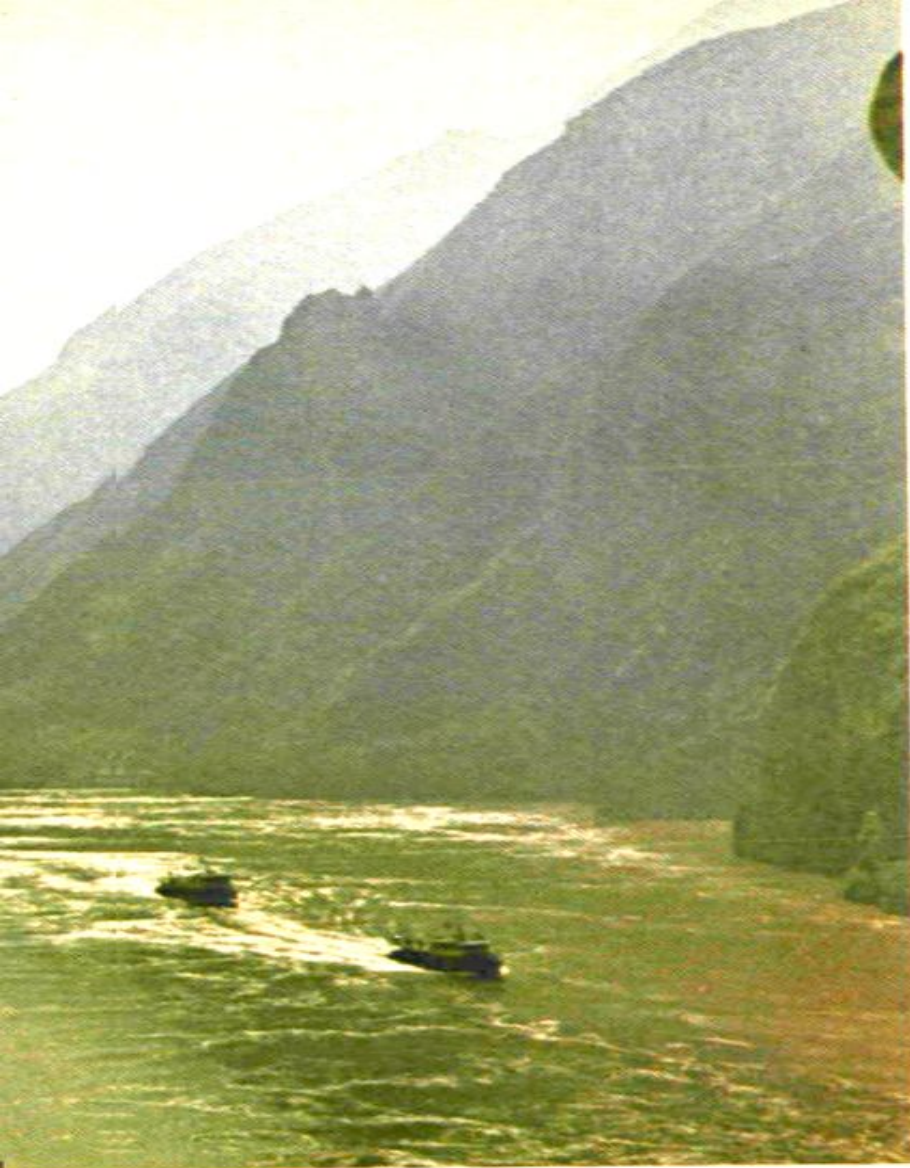


峨嵋山主峯金頂廟宇之一——臥雲庵



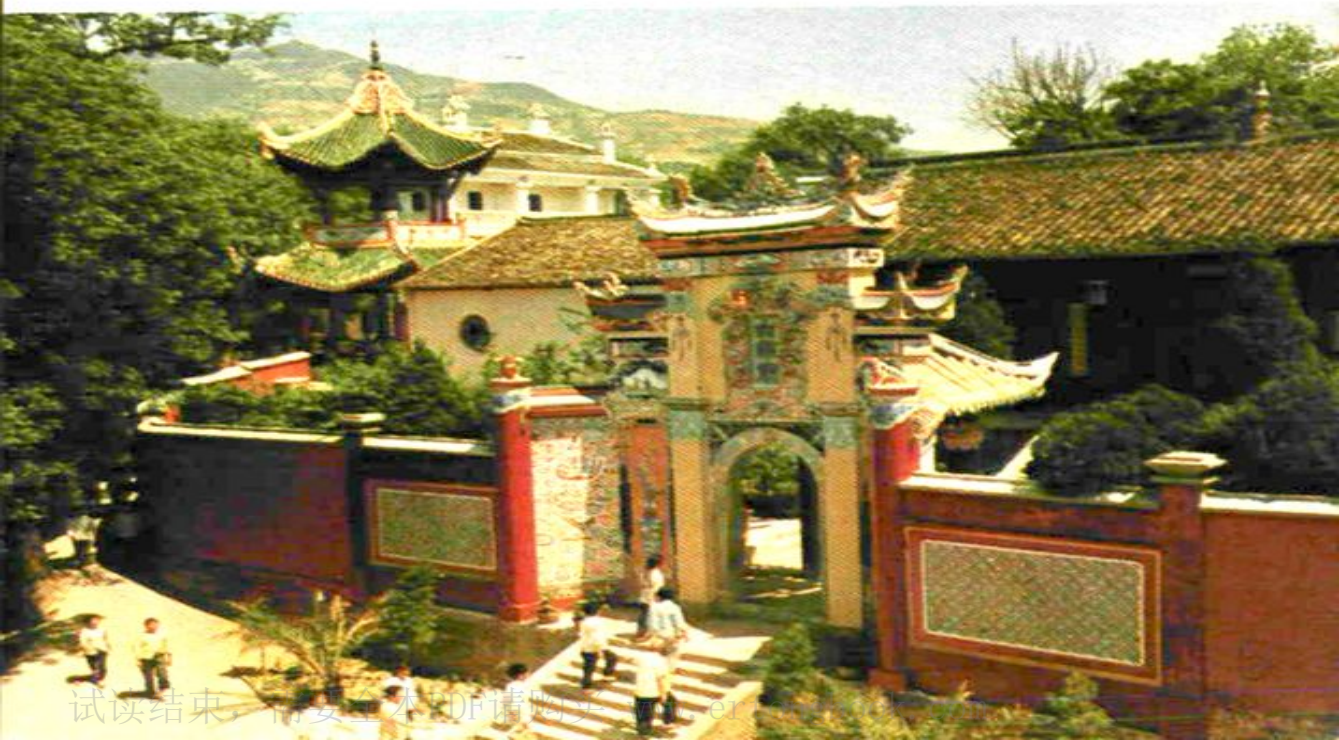
長江三峽古迹之一——
白帝城上的觀星亭。





長江三峽之一的巫峽，綿延四十公里，峽谷曲折幽深，江邊巫山十二峯並列，以神女峯最著名。

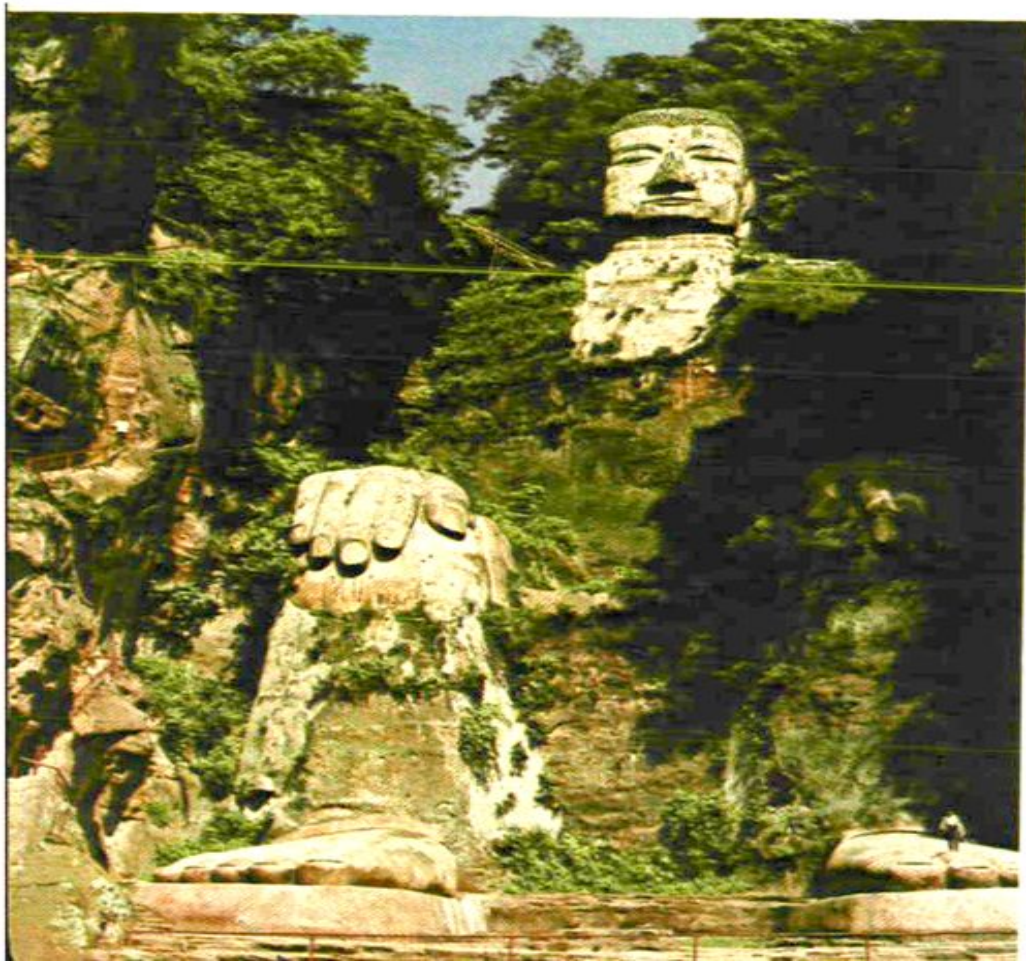
修飾一新的白帝城，接待着絡繹不絕的遊人。





凌雲山爲四川省樂山縣名勝，圖爲凌雲山棧道。

樂山大佛，它依山面江，頭在山頂，足在山麓江邊，高七十米，是中國最大的坐佛雕像。





山東曲阜孔廟內的奎文閣和十三碑亭

孔廟大成殿前檐的深浮雕大理石柱





雲南省西雙版納傣族自治州的孔雀湖

位於昆明市南郊的滇池





曲徑通幽——昆明著名遊覽區石林

斑銅製作的各種
工藝品，是昆明
大量出口的传统
產品。





承德避暑山莊，又名離宮，是清帝避暑和處理朝政的重要場所，為中國著名的皇家園林。

山海關背依燕山，面臨渤海，稱“天下第一關”。





寬敞舒適的蒙古包，專供旅客居住。

好客的蒙古族主人，用具有民族風味的羊背子（全羊）招待外賓。

