

000167

戶
縣
文
物
志

趙
樸
初
題



户县文物志

户县文物志
户县文物志
户县文物志

户县文物志编纂委员会 编



陕西人民教育出版社

户县文物志编纂委员会

| | | | |
|---|---|-----|-----|
| 主 | 任 | 王理唯 | |
| 委 | 员 | 郑振鹏 | 沈云成 |
| | | 杨仕伦 | 谢志安 |
| 主 | 编 | 谢志安 | |
| 编 | 辑 | 王志新 | 王群彦 |
| | | 马宏智 | 张蕉昀 |
| | | 李孟斌 | 赵 珍 |
| | | 赵生博 | |

对历史负责
为现实服务

陈希宝

一九九四年十一月

户县县委书记陈希宝题词

保护文物
发展旅游

王百旺

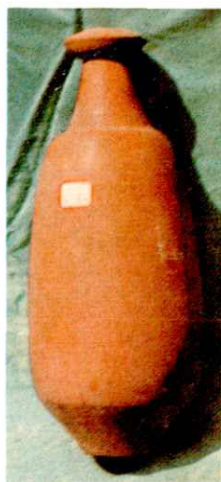
户县县长王百旺题词



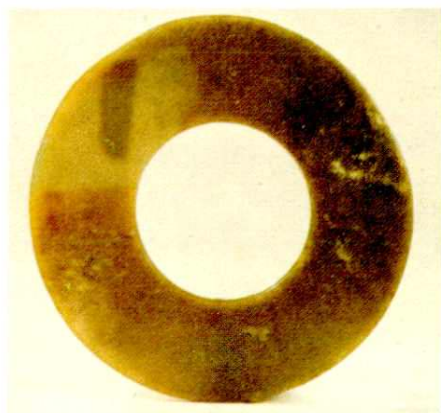
1. 尖底瓶



2. 彩陶钵



3. 陶瓶



4. 青玉瑗



6. 镂空玉佩



5. 玉璧



7. 龙形玉带钩

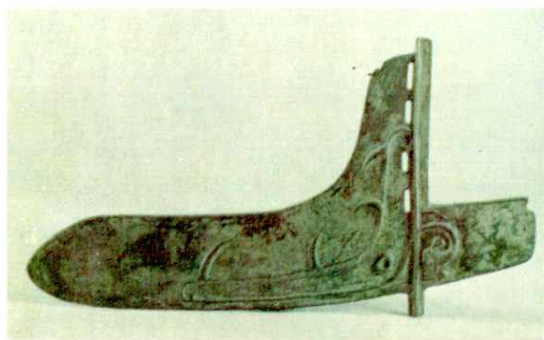
图版二



1. 饕餮纹铜罍



2. 涡纹罍



3. 铜戈

4. 铭文戈



5. 虎头车𦘔



6. 蹲踞人车𦘔



1. 编钟



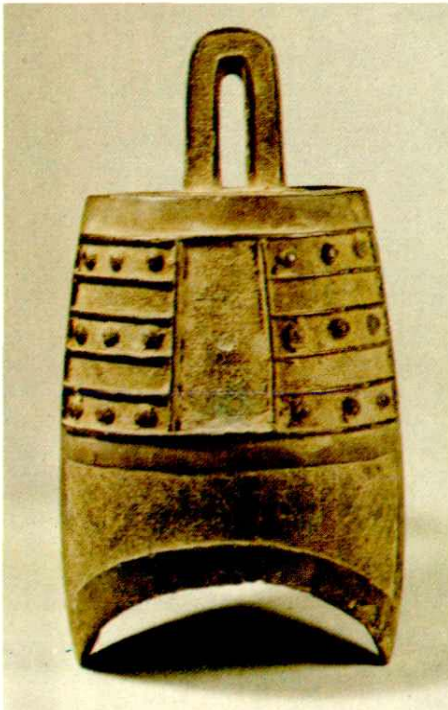
2. 「父丁」簋



“父丁”簋铭文（拓片）



高平官金鼎铭文



3. 云纹铜编钟



4. 高平官金鼎

图版四



1. 四乳四螭纹铜镜



2. 飞天飞凤纹铜镜

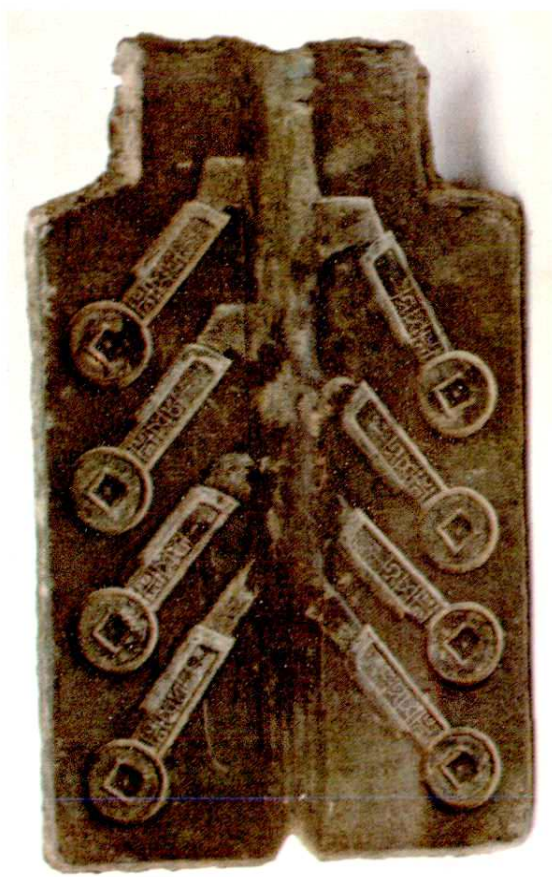


3. 双凤衔枝纹铜镜



4. 铜剑

5.
铜钟



6. “一刀平五千”铜范



1. 三彩骆驼



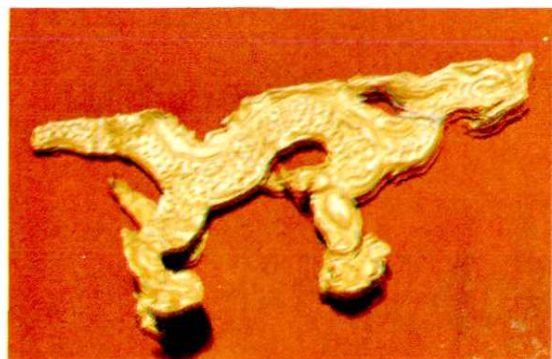
2. 三彩马



5. 金龙·行龙



3. 三彩骑马女俑



6. 金龙·飞龙



4. 彩釉瓷枕

图版六



1. 骑驼击鼓俑



2. 陶马



3. 骑马俑



6. 1932年红军用过的竹碗



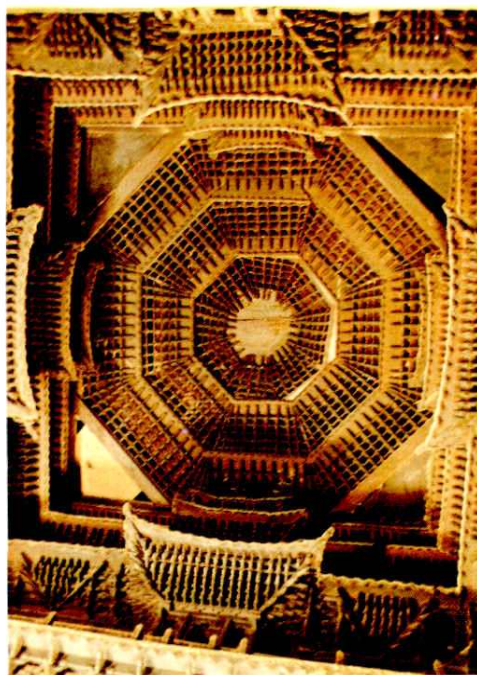
5. 寿函石刻之二



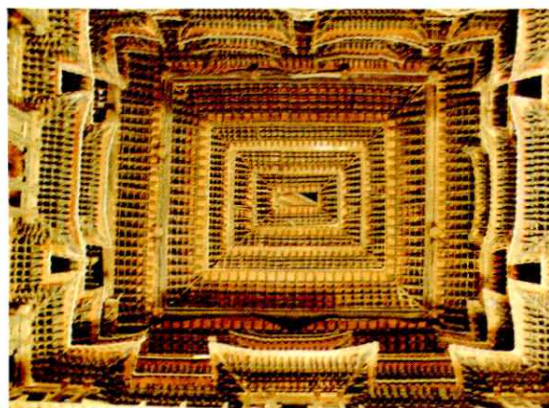
4. 寿函石刻之一



1. 公输堂正间中室北壁隔扇榴花



2. 正间中室斗八穹顶



3. 东次间前室斗四穹顶

5. 东次间外檐格子
门框上彩绘

6. 东次间外檐门罩木
雕与彩绘



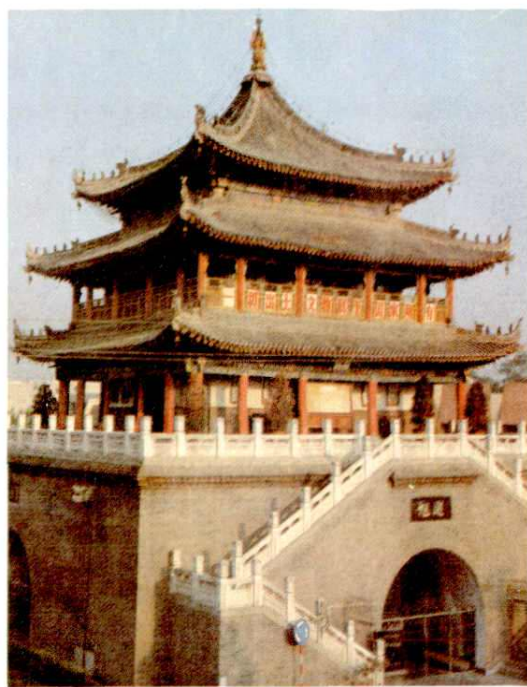
4. 东次间外檐格子门上彩绘



图版八



1. 鸠摩罗什舍利塔



2. 大观楼



3. 东岳行祠献殿



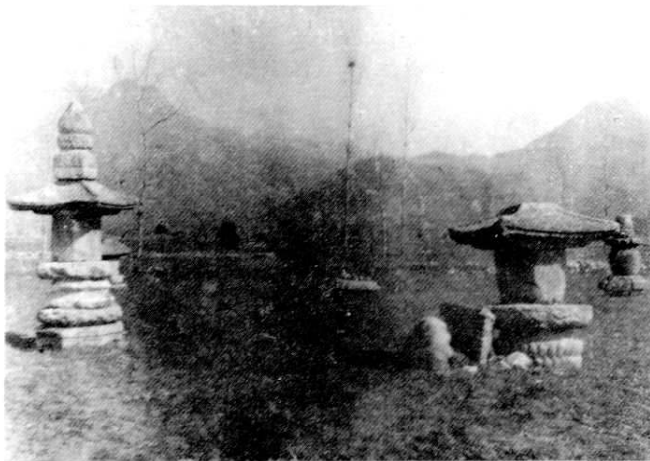
4. 重阳宫山门



5. 醮纸楼



1. 周王季陵



2. 兴福塔院(左为定慧禅师青莲之塔)

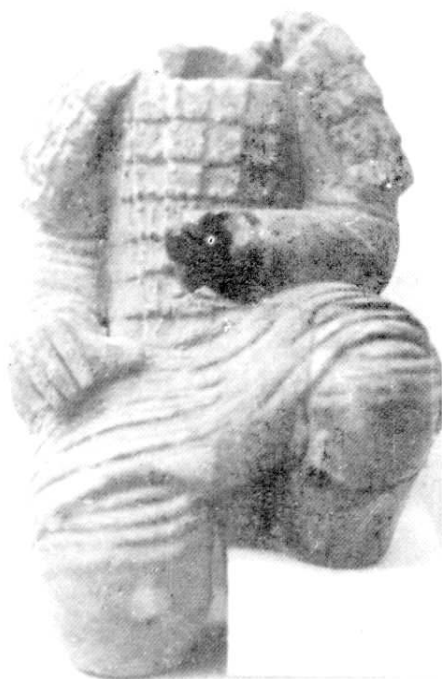


3. 杨砺墓碑

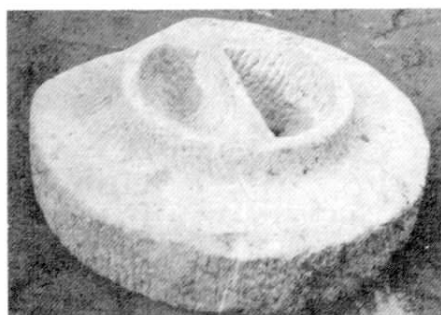
图版十



1. 铜鼎、铜簠



2. 秦跪射俑



3. 石磨



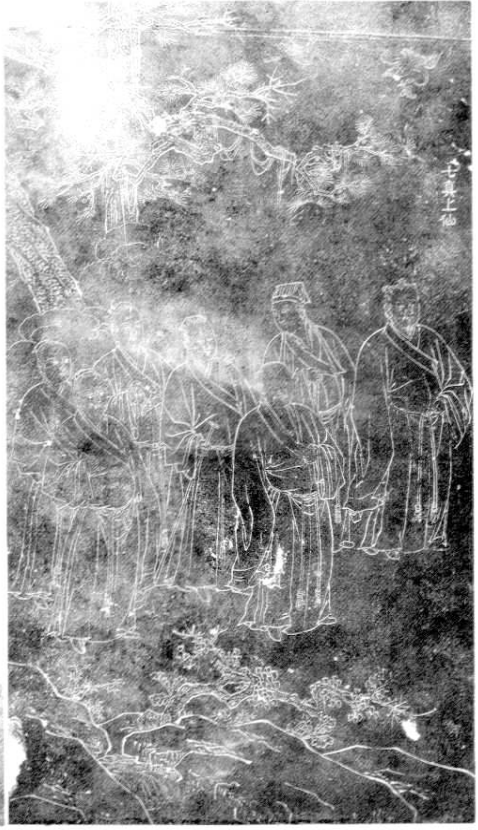
4. 铜簠盖



5. 滂峪两滂栈道



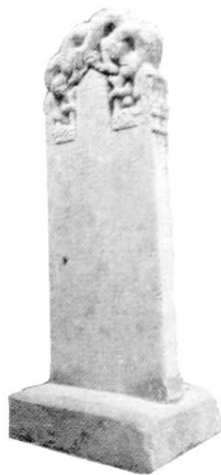
1. 重阳祖师之图



2. 玄门七真之像



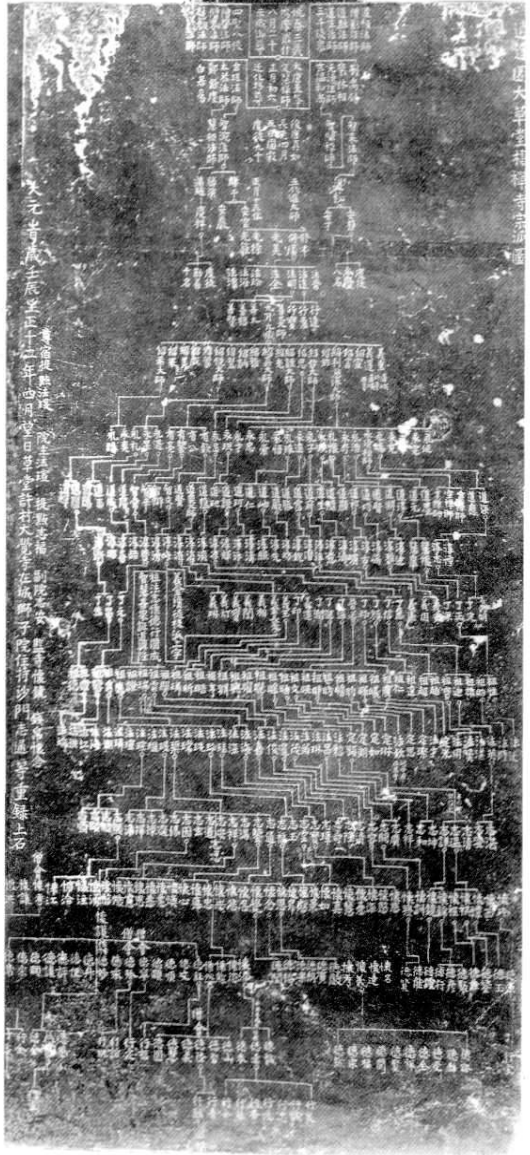
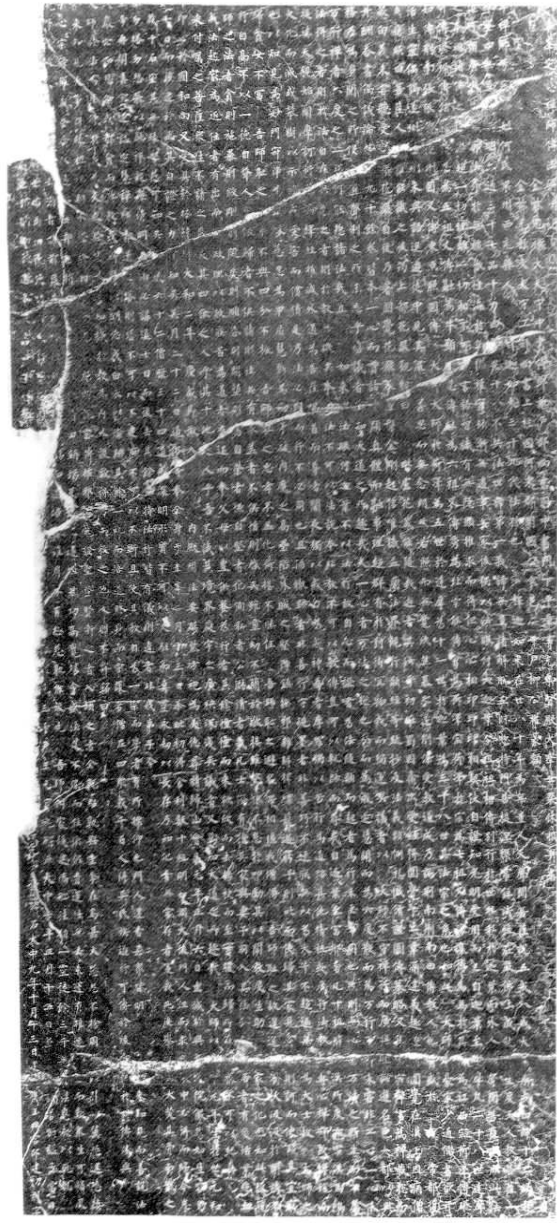
3. 重阳宫碑林



4. 崇真观碑



5. 重阳宫主持提点任道口墓碑



上图 宗派图

左上图 柳公权题圭峰禅师碑额

左下图 唐故圭峰定慧禅师碑