



南京市政建设志



南京市地方志编纂委员会



南京市志叢書

南京市地方志编纂委员会

南京市政建设志

海天出版社

南京市志丛书
市政建设志

海天出版社出版

(中国·深圳)

海天出版社发行 江苏省地质测绘院印刷厂印刷

开本 850×1168 毫米 1/32 印张 17 字数 420 千字

1994 年 9 月第 1 版 1994 年 9 月第 1 次印刷

印数 1—2000

ISBN 7—80615—111—7/K·10

定价:平装 40 元 精装 50 元

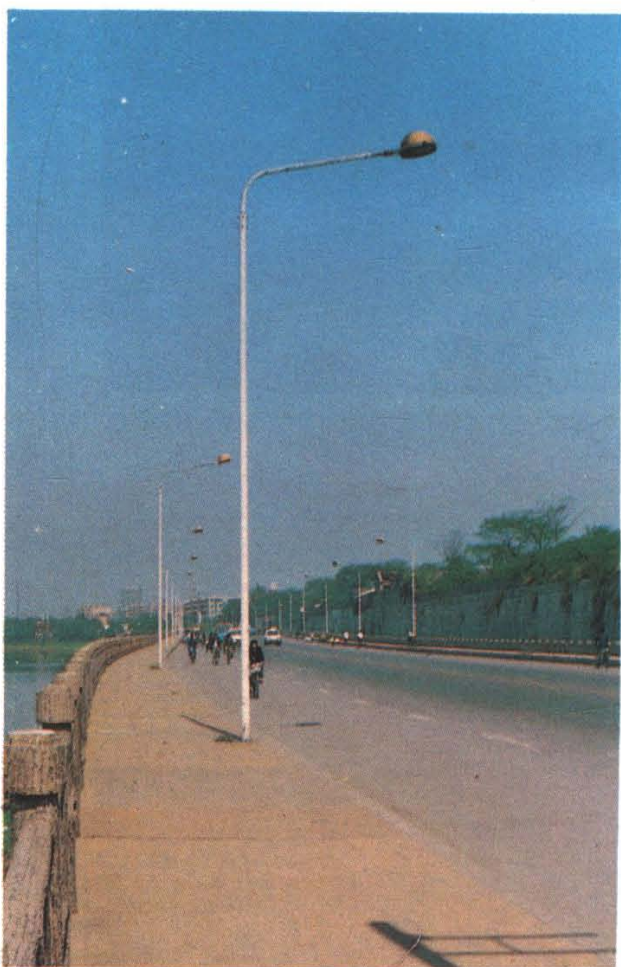


△中山路



△和燕路

▽风台路



△彩色人行道



△南湖小区南湖路

▽中山北路人行天桥





△新街口广场



盐仓桥广场▷

▷ 鼓楼广场



▷ 热河路广场



▷ 草场门广场



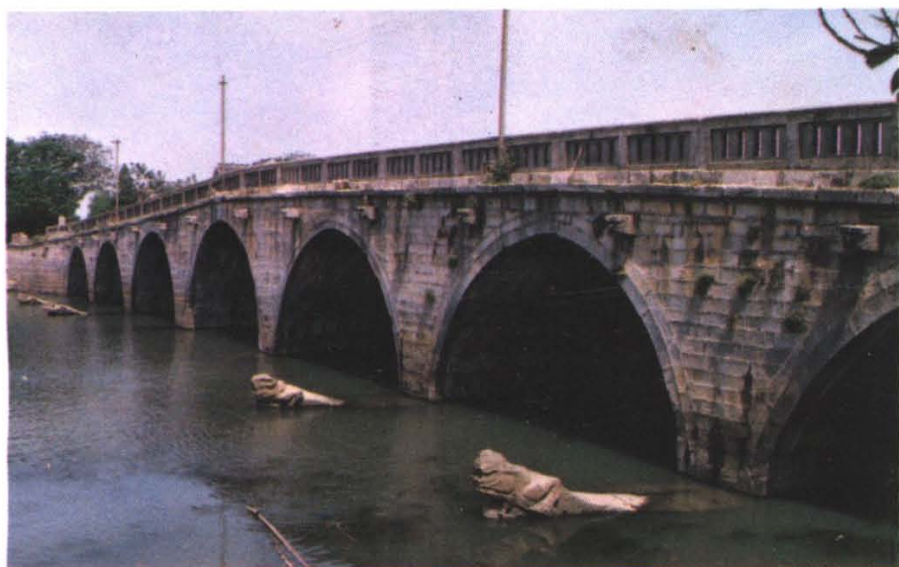


△南京长江大桥

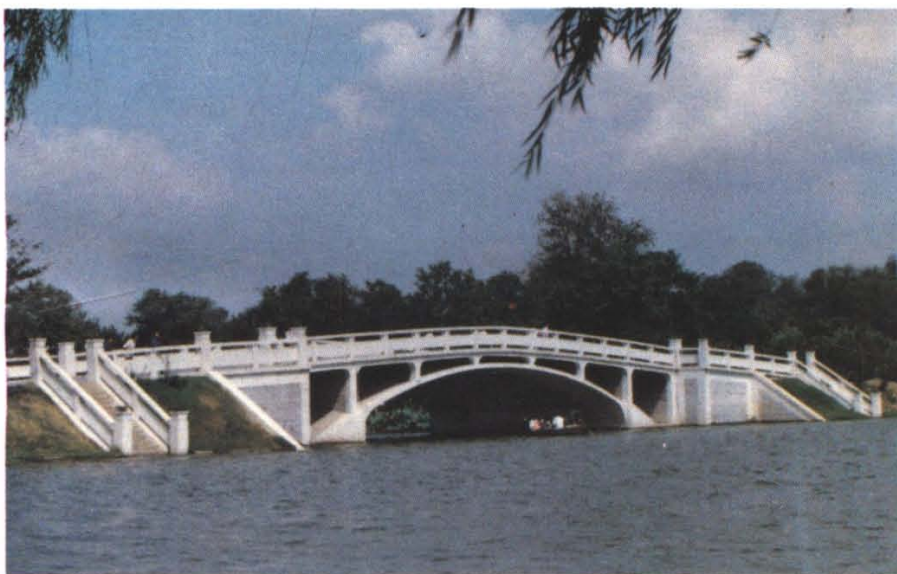
▽中央门立交桥



▷七桥瓮



▷玄武湖芳桥

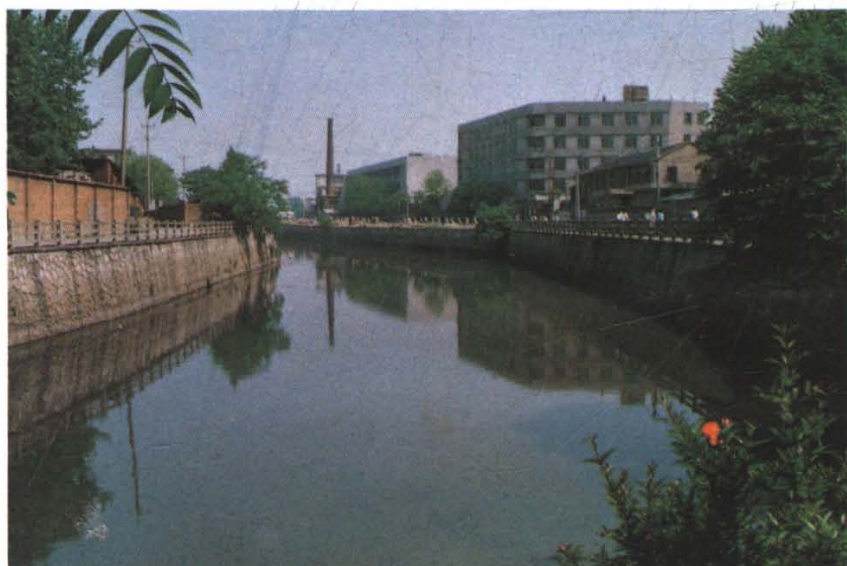


▷凤台桥





◁内秦淮河南段



▷金川河



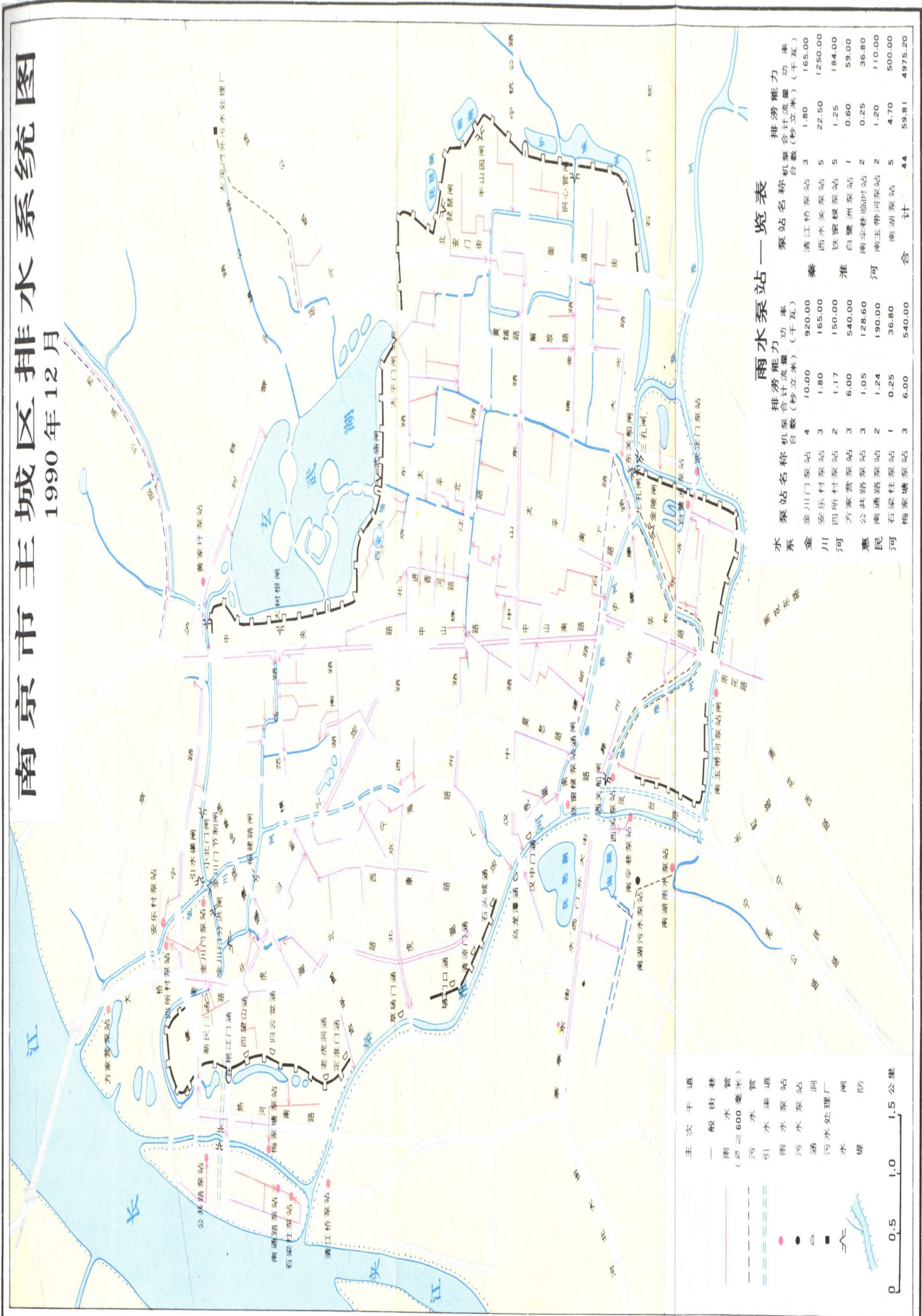
◁锁金村污水
水处理厂

南京市主城区道路系统规划图 1990年



南京市主城区排水系统图

1990年12月



雨水泵站一览表

| 水系 | 泵站名称 | 装机容量 (千瓦) | 排涝能力 (吨/时) |
|-----|--------|--------------|---------------|
| 金川河 | 金川门泵站 | 4 | 10.00 |
| | 安家村泵站 | 3 | 1.80 |
| | 四所村泵站 | 2 | 1.17 |
| | 方家营泵站 | 3 | 6.00 |
| 惠民河 | 南通路泵站 | 2 | 1.05 |
| | 南玉带河泵站 | 2 | 1.24 |
| 秦淮河 | 清江桥泵站 | 3 | 920.00 |
| | 西水关泵站 | 5 | 165.00 |
| | 铁窗棂泵站 | 5 | 150.00 |
| 合计 | 白鹭洲泵站 | 1 | 0.60 |
| | 陶金巷泵站 | 2 | 1.28 |
| | 南玉带河泵站 | 2 | 1.20 |
| | 南河泵站 | 5 | 36.80 |
| 合计 | 44 | 540.00 | 4975.20 |

主 次 干 道
 一 般 街 巷
 一 般 水 管
 (管径 ≥ 600 毫米)
 污 水 管
 引 水 渠 道
 雨 水 泵 站
 污 水 泵 站
 涵 洞
 污 水 处 理 厂
 水 塔
 防 洪

0 0.5 1.0 1.5 公里

南京市主城区道路桥梁图

1990年



桥号

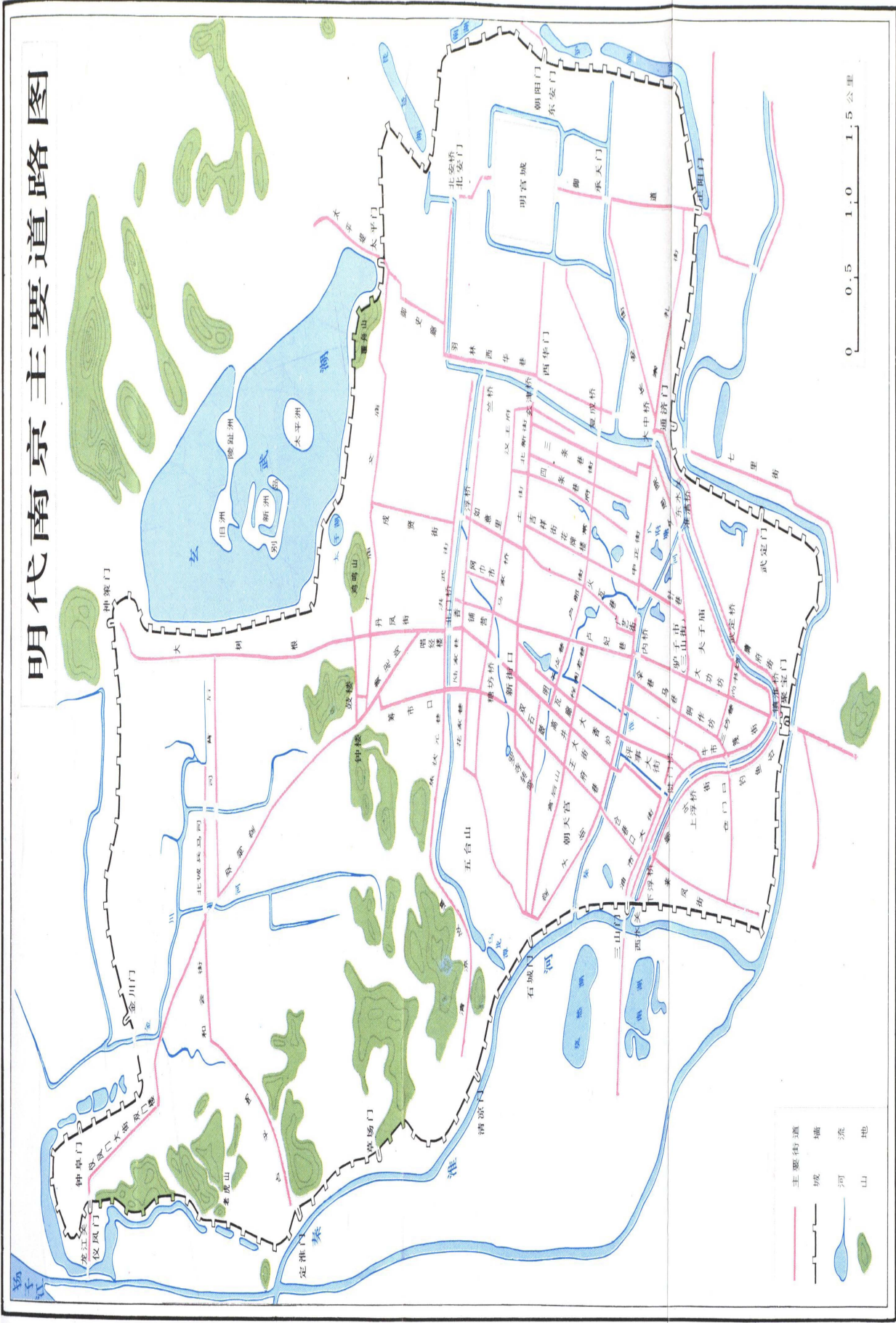
桥名

- | | | | | | |
|----|--------|----|-------|----|-------|
| 1 | 大石桥 | 22 | 鼎新桥 | 29 | 白藕桥 |
| 2 | 西瓜圃桥 | 23 | 大方巷桥 | 30 | 文德桥 |
| 3 | 东瓜圃桥 | 24 | 西桥 | 31 | 来燕桥 |
| 4 | 导桥 | 25 | 太平北路桥 | 32 | 东石坝街桥 |
| 5 | 许家巷桥 | 18 | 太平北路桥 | 33 | 西水关桥 |
| 6 | 高席营桥 | 19 | 三桥 | 26 | 淮清桥 |
| 7 | 草桥 | 20 | 西庄巷桥 | 27 | 文正桥 |
| 8 | 斜桥 | 21 | 陈家巷桥 | 28 | 平江府桥 |
| 9 | 新城范马路桥 | 15 | 大石巷桥 | 29 | 白藕桥 |
| 10 | 红桥 | 16 | 西桥 | 30 | 文德桥 |
| 11 | 人和桥 | 17 | 浮桥 | 31 | 来燕桥 |
| 12 | 山西新村桥 | 18 | 太平北路桥 | 32 | 东石坝街桥 |
| 13 | 山西路桥 | 19 | 三桥 | 33 | 西水关桥 |
| 14 | 高席营桥 | 20 | 西庄巷桥 | 26 | 淮清桥 |
| 15 | 草桥 | 21 | 陈家巷桥 | 27 | 文正桥 |
| 16 | 新桥 | 22 | 鼎新桥 | 28 | 平江府桥 |
| 17 | 导桥 | 23 | 大方巷桥 | 29 | 白藕桥 |
| 18 | 太平北路桥 | 24 | 西桥 | 30 | 文德桥 |
| 19 | 三桥 | 25 | 浮桥 | 31 | 来燕桥 |
| 20 | 西庄巷桥 | 18 | 太平北路桥 | 32 | 东石坝街桥 |
| 21 | 陈家巷桥 | 19 | 三桥 | 33 | 西水关桥 |
| 22 | 鼎新桥 | 20 | 西庄巷桥 | 26 | 淮清桥 |
| 23 | 大方巷桥 | 21 | 陈家巷桥 | 27 | 文正桥 |
| 24 | 西桥 | 22 | 鼎新桥 | 28 | 平江府桥 |
| 25 | 浮桥 | 23 | 大方巷桥 | 29 | 白藕桥 |
| 26 | 淮清桥 | 24 | 西桥 | 30 | 文德桥 |
| 27 | 文正桥 | 25 | 浮桥 | 31 | 来燕桥 |
| 28 | 平江府桥 | 18 | 太平北路桥 | 32 | 东石坝街桥 |
| 29 | 白藕桥 | 19 | 三桥 | 33 | 西水关桥 |
| 30 | 文德桥 | 20 | 西庄巷桥 | 26 | 淮清桥 |
| 31 | 来燕桥 | 21 | 陈家巷桥 | 27 | 文正桥 |
| 32 | 东石坝街桥 | 22 | 鼎新桥 | 28 | 平江府桥 |
| 33 | 西水关桥 | 23 | 大方巷桥 | 29 | 白藕桥 |

主要干道
 街巷
 桥梁
 水系
 铁路
 城墙

0 0.5 1.0 KM
 500 m

明代南京主要道路图



- 主要街道
- - - 城墙
- 河流
- 山地

0 0.5 1.0 1.5 公里

南京市地方志编纂委员会

| | | | | |
|-----|-----|-----|-----|-----|
| 主任 | 王宏民 | | | |
| 副主任 | 汪正生 | 王浩良 | 高 耘 | |
| 委员 | 王宏民 | 王浩良 | 王能伟 | 田 涛 |
| | 朱友发 | 刘云涛 | 汤鹤龄 | 许成基 |
| | 孙永深 | 杨金明 | 汪正生 | 汪学成 |
| | 张伯兴 | 陆大业 | 陈 奋 | 陈大法 |
| | 陈胜利 | 林积松 | 金琳琳 | 周玉锴 |
| | 周恒庆 | 柏美林 | 秦学清 | 顾惠祥 |
| | 徐士清 | 高 耘 | 蒋裕德 | |

《市政建设志》终审人

高 耘 管玉春

南京市志编辑部

陆永贵 刘晓梵 周建国 施国俊

《市政建设志》编纂委员会

| | | | | | | | |
|--|--------------------------------------|-----------|-----|-----|-----|--|--|
| 主 副 顾 委 | 主 任 问 员 | 郑玉玺 | | | | | |
| | | 陈光华 | | | | | |
| | | 王宗唐 | 杜修春 | | | | |
| | | (按姓氏笔划为序) | | | | | |
| | | 丁振为 | 王山林 | 王宗唐 | 石开云 | | |
| | | 刘训钊 | 刘魁华 | 陈雷 | 陈光华 | | |
| | | 陈有忠 | 杜修春 | 周杰 | 郑玉玺 | | |
| | | 徐元生 | 龚超群 | 曾传钧 | 蒋国梁 | | |
| | | 潘天锡 | 阚延谊 | 戴岱 | | | |
| | | 李家乾 | | | | | |
| 办 公 室 主 任 办 公 室 副 主 任 主 编 主 审 员 编 写 人 员 | 任 编 审 员 编 写 人 员 | 尹凡 | 朱良俊 | | | | |
| | | 陈光华 | | | | | |
| | | 曾传钧 | | | | | |
| | | 刘蜀宁 | 朱良俊 | 戴国海 | 姚素珍 | | |
| | | 苗伍松 | 俞润辉 | 朱春泉 | 刘迈 | | |
| | | 曹吴淳 | 黄祖贤 | 陈桂芳 | 刘永发 | | |
| | | 胡济宁 | 戴朝模 | | | | |
| | | 王杰 | | | | | |
| | | 摄 影 | 影 | | | | |
| | | | | | | | |

出席《市政建设志》联审会议 人 员

| | | |
|-----|---------------|-----------|
| 王能伟 | 南京市地方志办公室 | 副主任、副编审 |
| 陆良庚 | 南京市地方志办公室 | 处长 |
| 蒋永才 | 南京市地方志办公室 | 副处长 |
| 翟慎圣 | 南京市市政公用局 | 局长 |
| 周 杰 | 南京市市政公用局 | 副局长、高工 |
| 郑玉玺 | 南京市市政公用局 | 副局长、高工 |
| 曾传钧 | 南京市市政公用局 | 副局长、高工 |
| 赵华中 | 江苏省建设委员会 | 处长、工程师 |
| 方左英 | 东南大学 | 教授 |
| 管君翔 | 南京市公路管理处 | 高工 |
| 陈 铎 | 南京市规划局 | 总工、教授级高工 |
| 曹吴淳 | 南京市市政工程公司 | 总工、教授级高工 |
| 陈引川 | 南京市参事室 | 参事、教授级高工 |
| 王宗唐 | 南京市市政公用局编志委员会 | 顾问、教授级高工 |
| 杜修春 | 南京市市政公用局编志委员会 | 顾问、教授级高工 |
| 刘克安 | 南京市市政公用局编志委员会 | 编委、教授级高工 |
| 陈福英 | 南京市规划局 | 总工、教授级高工 |
| 杨文彬 | 南京邮电学院社科部 | 讲师 |
| 周文保 | 南京市市政工程管理处 | 副主任、高工 |
| 何肇滕 | 南京市市政设计研究院 | 副总工、高工 |
| 汪俞云 | 南京市市政公用局 | 处长、高工 |
| 陈光华 | 南京市市政公用局编志委员会 | 副主任、高级政工师 |
| 李家乾 | 南京市市政公用局编志办公室 | 主任 |
| 姚秀琪 | 南京市市政公用局编志办公室 | 副主任 |
| 朱良俊 | 南京市市政公用局编志办公室 | 副主任 |
| 刘蜀宁 | 南京市市政公用局编志办公室 | 工程师 |