

An aerial photograph of a traditional Chinese town, likely in Jiangsu province, showing a dense cluster of buildings with tiled roofs and a winding river with several boats. The scene is captured in a sepia or brownish tone. A prominent red vertical bar is overlaid on the right side of the image, containing the title text.

· 中国乡镇
江苏卷

第 I 卷

中国乡镇

· 江苏卷

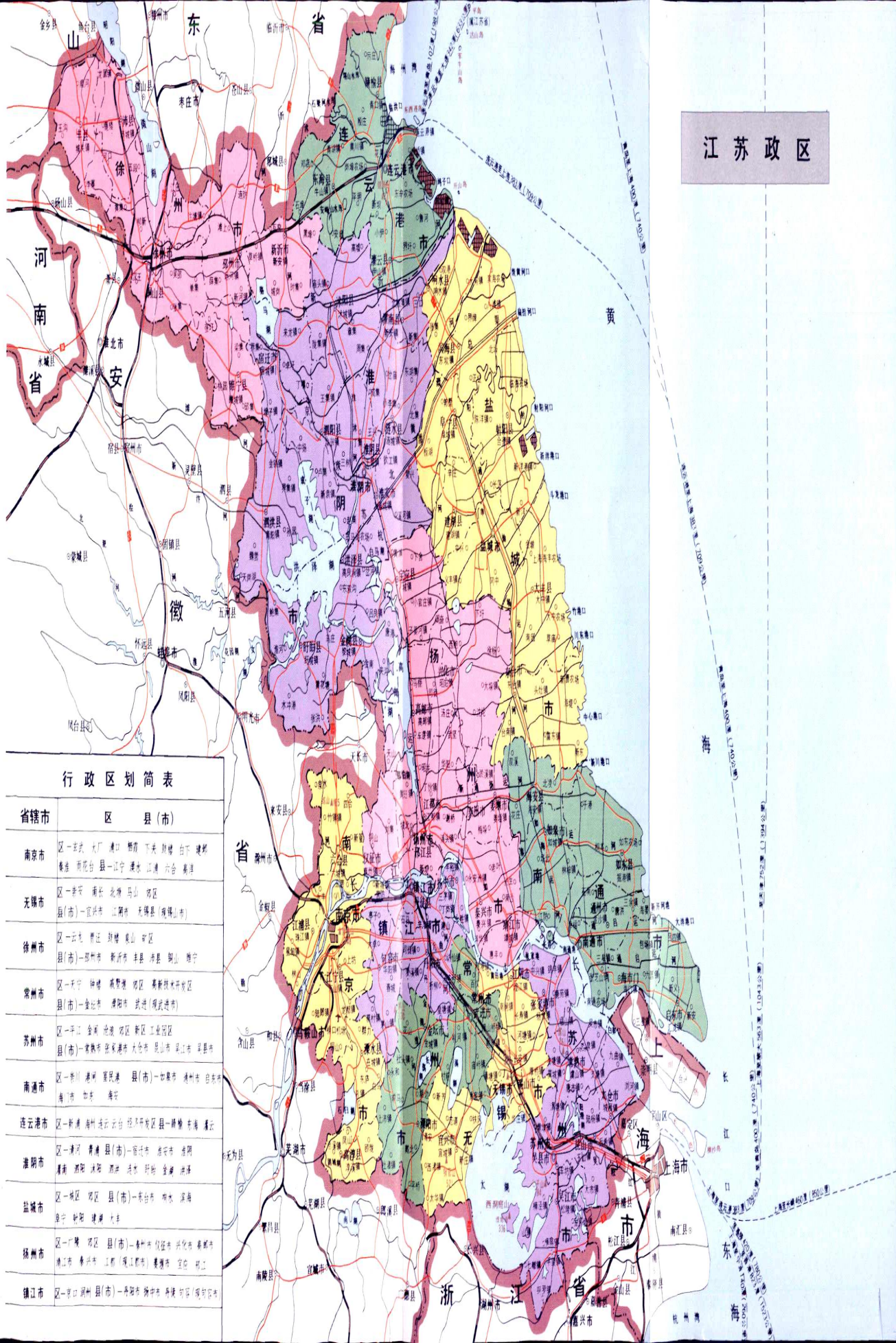
第 I 卷

《中国乡镇·江苏卷》编辑委员会 编

新华出版社



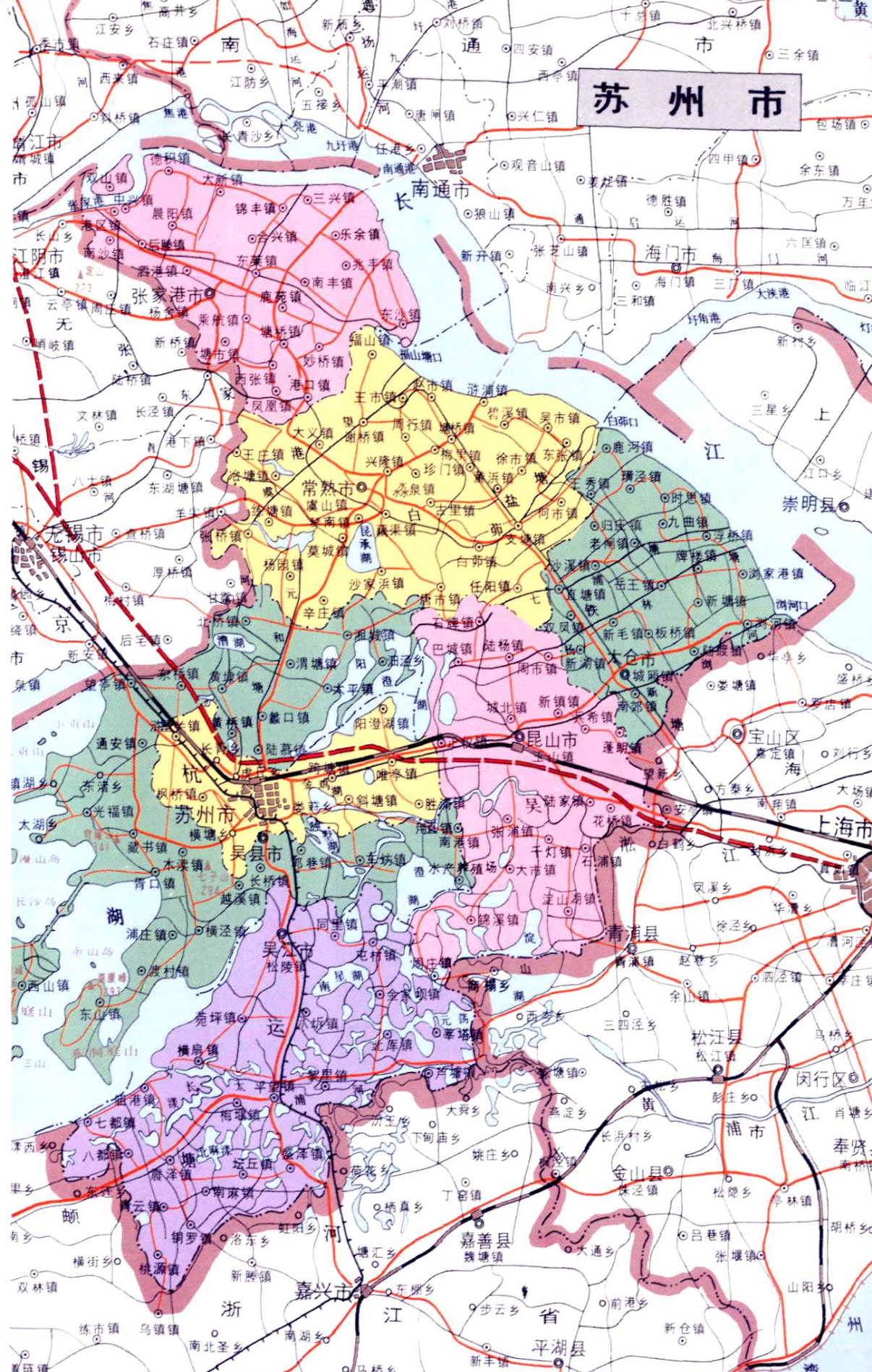
江苏政区



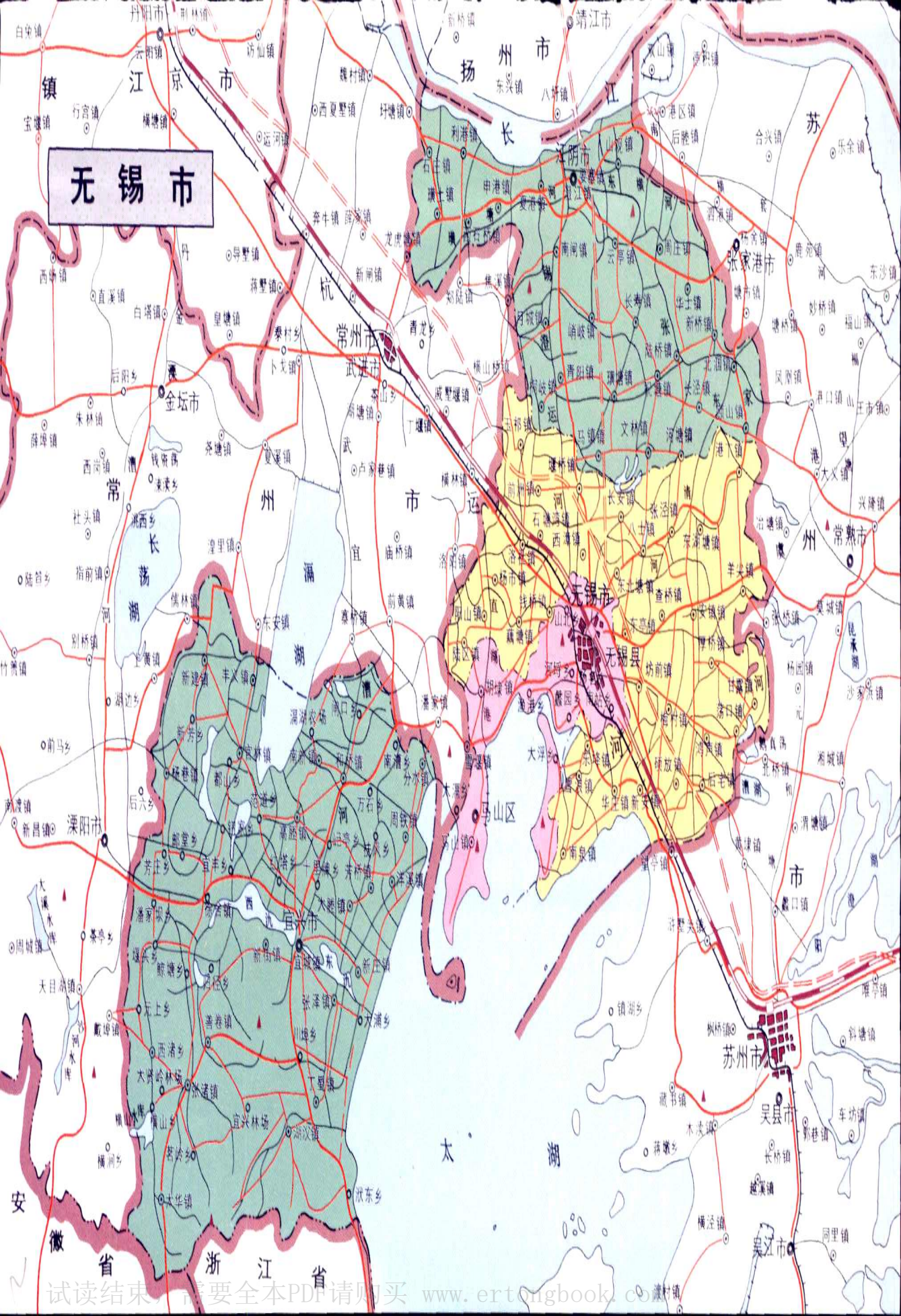
行政区划简表

省辖市	区	县(市)
南京市	区—玄武 大厂 浦口 栖霞 下关 鼓楼 白下 建邺 秦淮 雨花台 县—江宁 溧水 江浦 六合 高淳	
无锡市	区—崇安 南长 北塘 马山 郊区 县(市)—宜兴市 江阴市 无锡县(锡山)	
徐州市	区—云龙 贾汪 铜山 郊区 县(市)—邳州市 新沂市 丰县 沛县 铜山 睢宁	
常州市	区—天宁 钟楼 戚墅堰 郊区 高新技术开发区 县(市)—金坛市 溧阳市 武进(武进市)	
苏州市	区—平江 金阊 沧浪 郊区 新区 工业园区 县(市)—常熟市 张家港市 太仓市 昆山市 吴江市 吴县	
南通市	区—崇川 港闸 富民港 县(市)—如皋市 通州区 启东市 海门市 如东 海安	
连云港市	区—东海 灌云 连云 经济技术开发区 县—赣榆 东海 灌云	
淮南市	区—清河 淮阴 县(市)—宿州市 淮南市 淮阴 萧县 泗阳县 沭阳县 涟水 盱眙 金坛 洪泽	
盐城市	区—城区 郊区 县(市)—东台市 响水 滨海 阜宁县 射阳县 建湖 大丰	
扬州市	区—广陵 郊区 县(市)—泰州市 仪征市 兴化市 高邮市 江都市 泰兴市 江都(江都市) 宝应市 宜陵 靖江	
镇江市	区—京口区 县(市)—丹阳县 扬中市 丹徒 句容(句容市)	

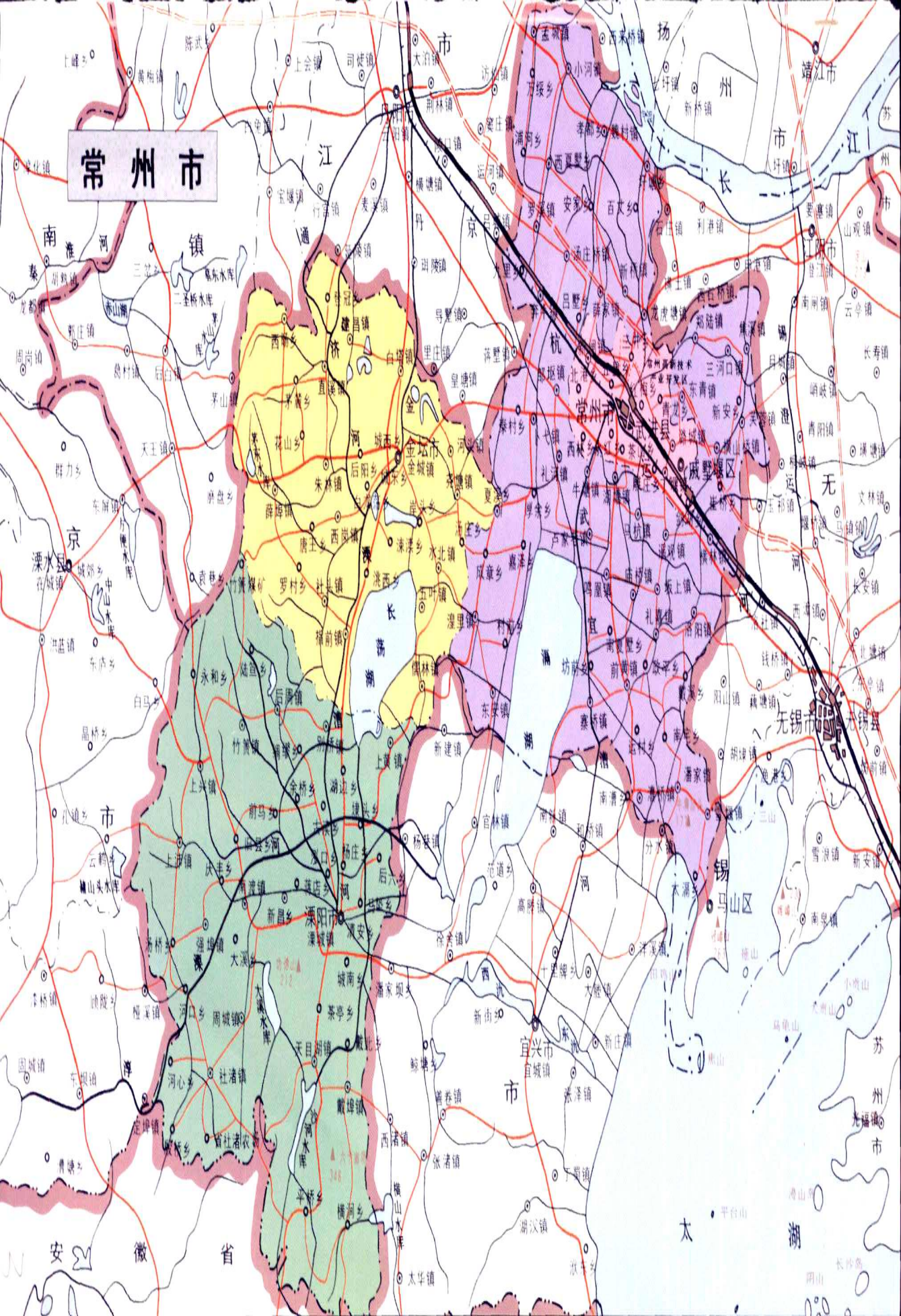
苏州市



无锡市



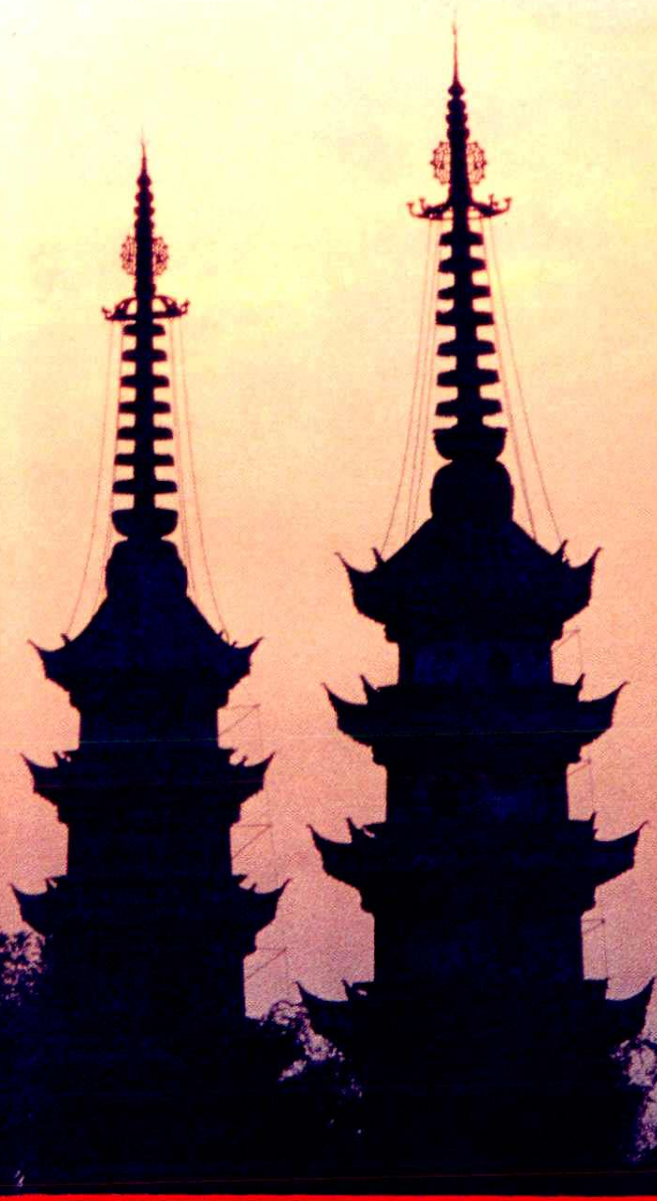
常州市



乡镇风光



苏州





唐代苏州吴县五十三孔联拱宝带桥



吴江市盛泽镇三孔思古桥



明代画家唐伯虎葬于今苏州市郊区横塘乡王家村



采春茶



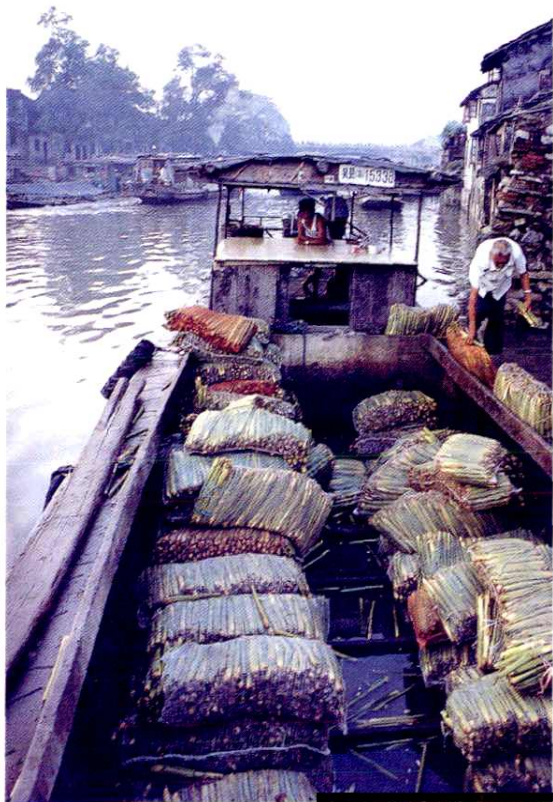
东山桔林



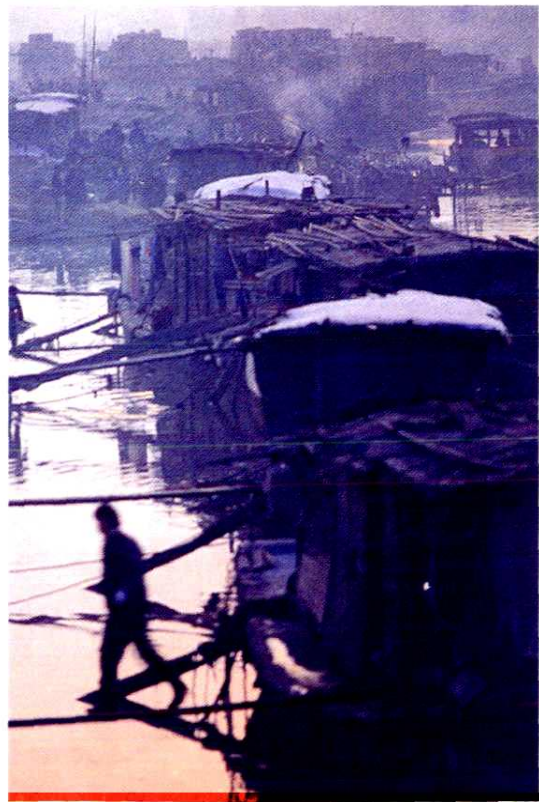
采桑



水乡小镇一景



菱白船



水上人家



吴县市区街景

江南古镇周庄



吴县渭塘镇

吴县黄埭镇



吴江市中山街鸟瞰



素有丝绸之都美称的吴江市盛泽镇



坐落在吴江市同里镇的退思园雪景



坐落在吴江市黎里镇的柳亚子故居纪念馆



今日杨舍镇