

004238

武 漢 園 林

1840—1985

武 汉 市 园 林 局

# 武汉园林

1840—1985

|       |                |
|-------|----------------|
| 主 编   | 王 昌 藩          |
| 副 主 编 | 郭 培 道          |
| 责任编辑  | 姜 一 林<br>田 长 怡 |



武汉市园林局

1987年10月

B23-5

## 评审小组

毕庶昌

王昌藩

郭培道

邹杰

余开来

武慧贞

王其超

杨林

朱仙洲

吕玉梅

## 前 言

《武汉园林》是根据《武汉市志》的体例要求编纂的。它动态地记述了明、清以来武汉市园林绿化的历史演变、发展和现状，尤其是建国以来我市园林绿化蓬勃发展的基本面貌、发展规律和经验教训，它是一本反映武汉园林绿化较完整的史料。

该书通过武汉园林绿化各方面发展的客观实际，显示了园林绿化对调节市区小气候、净化空气、增强人民身心健康、以及保护和美化环境、提供群众文化休闲娱乐场所等方面，均起到显著的功效，证实了园林绿化是城市建设不可缺少的组成部分。今后，为把武汉市建设成为具有高度社会主义精神文明和物质文明的现代化中心城市，不断满足人民群众对精神生活的需要，则需进一步开发武汉地区丰富的风景资源和人文景观，继承祖国传统的园林艺术遗产，不断地改善城市生态环境，把园林绿化建设发展到新阶段。而《武汉园林》则是今后武汉园林建设的历史依据和借鉴，以适应改革和开发的需要。同时也是教育后代的宝贵精神财富，且便于存史。

该书史料翔实。自1981年以来，历经五个春秋，根据上级指示和各方面的热情支持，各级修志人员通过多种渠道，广征博采，巨细毕录，查阅了大量的旧志、档案、书刊、报章等，并召开座谈会、采访和现场调查，进行资料核实、考证和补充，力争资料的准确性和完整性，经筛选、排比、分类整理、资料汇编、拟定篇目、部分条目试写、评议交流，在此基础上，群策群力，上下结合，编纂成初稿，又经修改补充，最后成书。全书近20万字。

在此，对积极提供情况和资料的有关单位和个人表示衷心地感谢。由于修志是一新的工作，限于水平，可能有缺漏不妥之处，请读者指正。

# 凡 例

1、指导思想 and 原则：以马列主义、毛泽东思想为指导思想。以辩证唯物主义和历史唯物主义为原则，本着详今略古的精神，实事求是记述武汉地区园林绿化的历史和现状，反映园林绿化在城市建设中的地位与作用。

2、宗旨：资治、教育和存史。作到古为今用，今为后用。

3、体例：按方志体例，突出地区、专业和方志特点。结构：以类系事，事以类从，横项展开，横排纵列。层次：类目一条目一子目一细目。

4、文体：以资料为依据，采用编纂体、叙述文，各条目按时间顺序编写。

5、断限：上限突破1840年，下限为1985年。

6、范围：按行政隶属关系，本书内容仅限于城区和近郊。

7、数据：

(1) 全市性的面积、人口和道路长度等，来源于武汉市规划局1979年10月制订的《武汉市城市总体规划》。

(2) 全市园林绿化的各种数据，均由市园林局绿化处提供。

8、人物名单：

(1) 市园林局机构和领导人名单，来源于市园林局组织部编写的《中共武汉园林局委员会、武汉市园林局组织史资料》(1958年9月~1985年12月)上报本。

(2) 各城区园林机构和局直属单位的领导人名单由各单位提供。

(3) 历届劳动模范(含先进生产者)和先进集体(仅限于中央、省和市级)名单，由市总工会提供。



上：市花——梅花  
下：市树——水杉



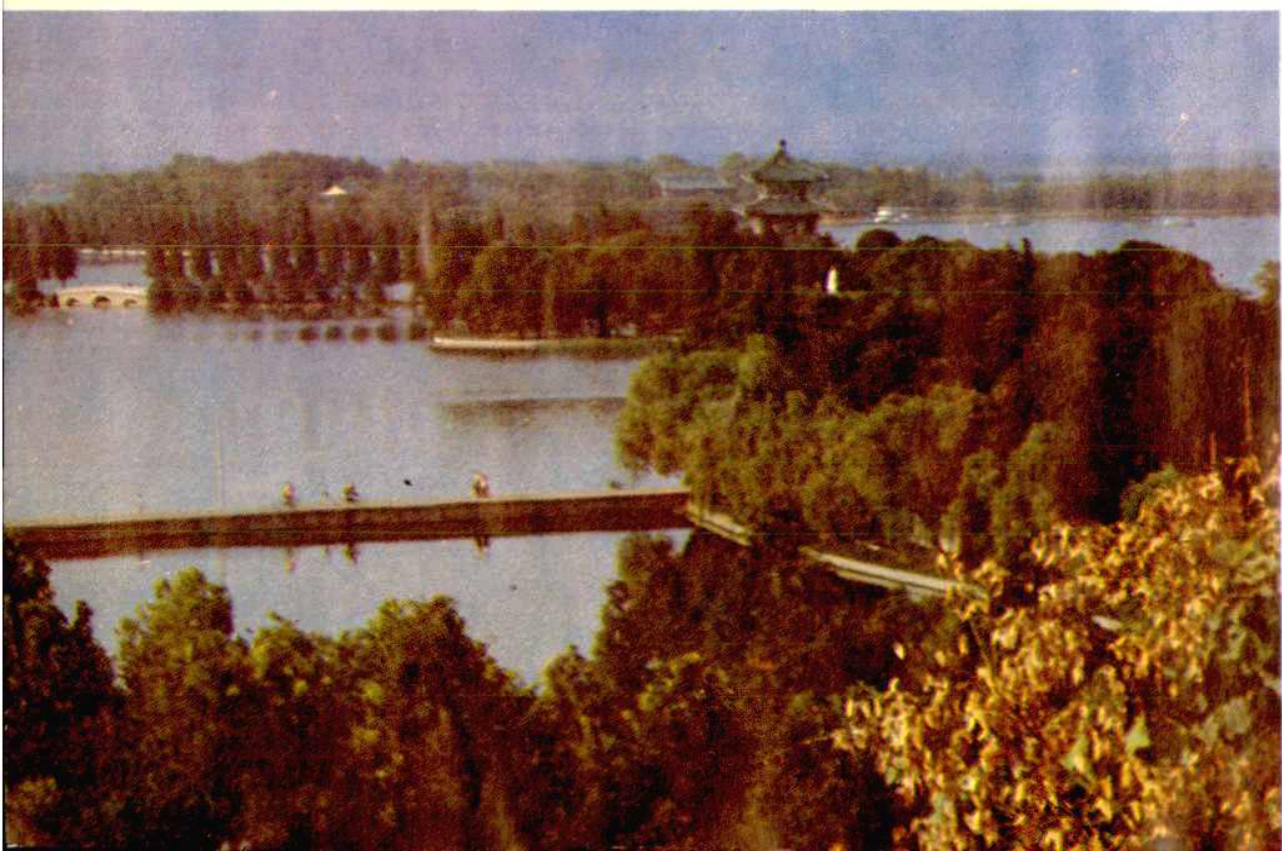
毕庶昌 摄

上：黄鹤楼

下：东湖风景区

黄克勤 摄

张其军 摄





3

上：武汉动物园

下：中山公园风景

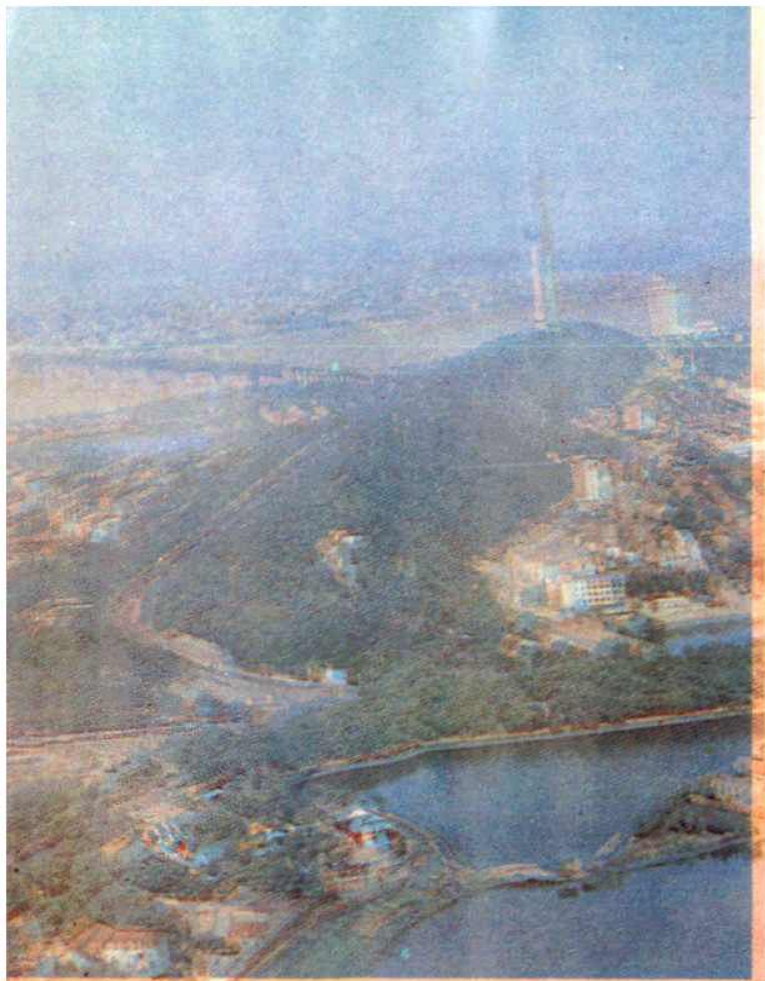
毕庶昌 摄

黄克勤 摄





龟山绿化



黄克勤 摄

青山区和平大道绿化



黄克勤 摄



汉口解放公园路小游园

毕庶昌 摄

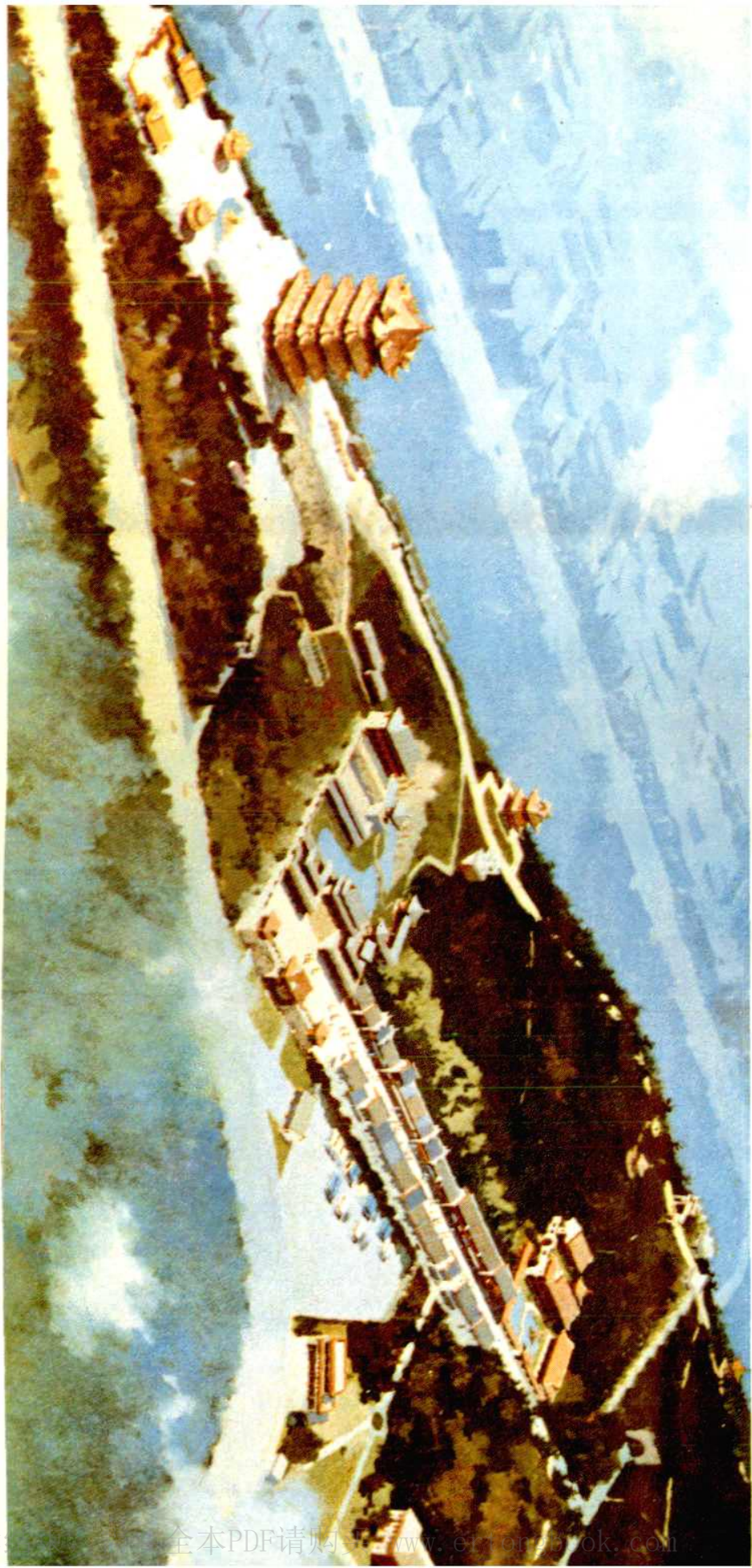


东湖风景区朱碑亭

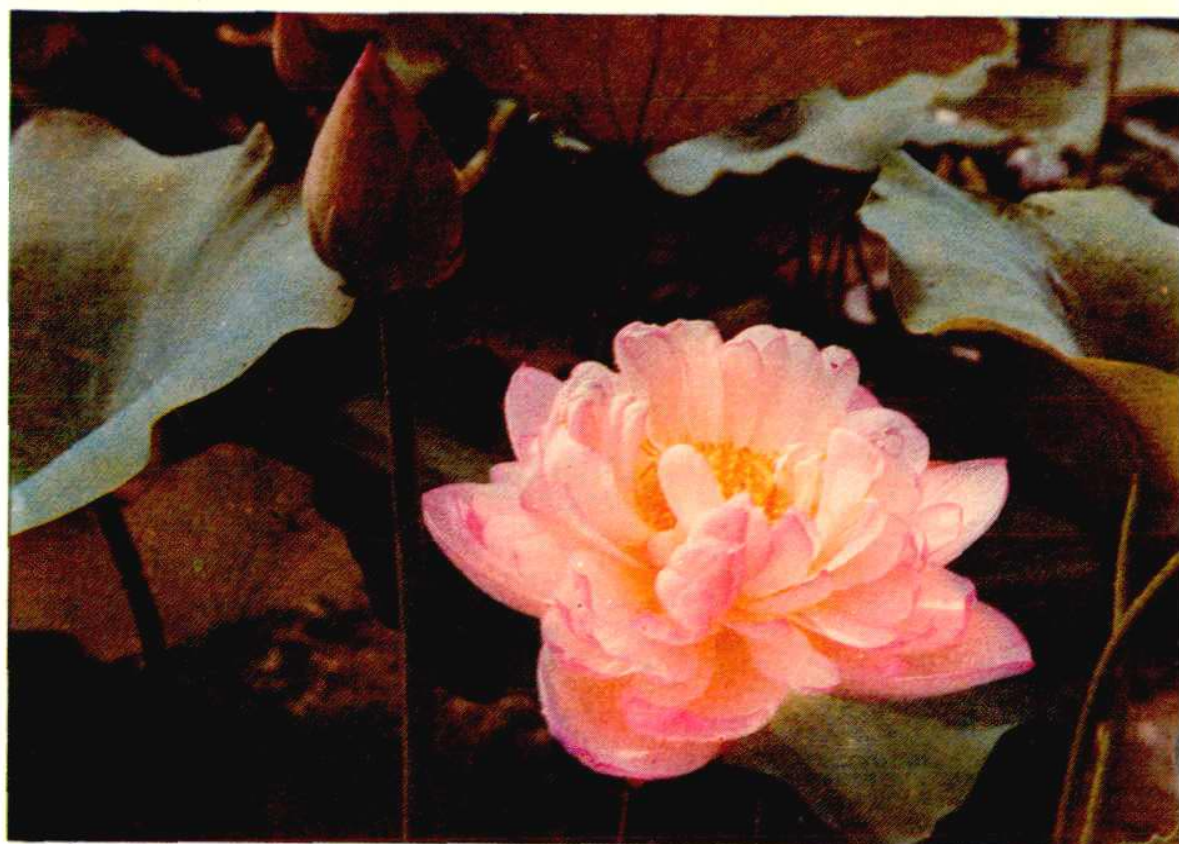
毕庶昌 摄

4

黄鹤楼公园第一期工程规划图



黄鹤楼公园 摄



上：荷 花（天 娇）

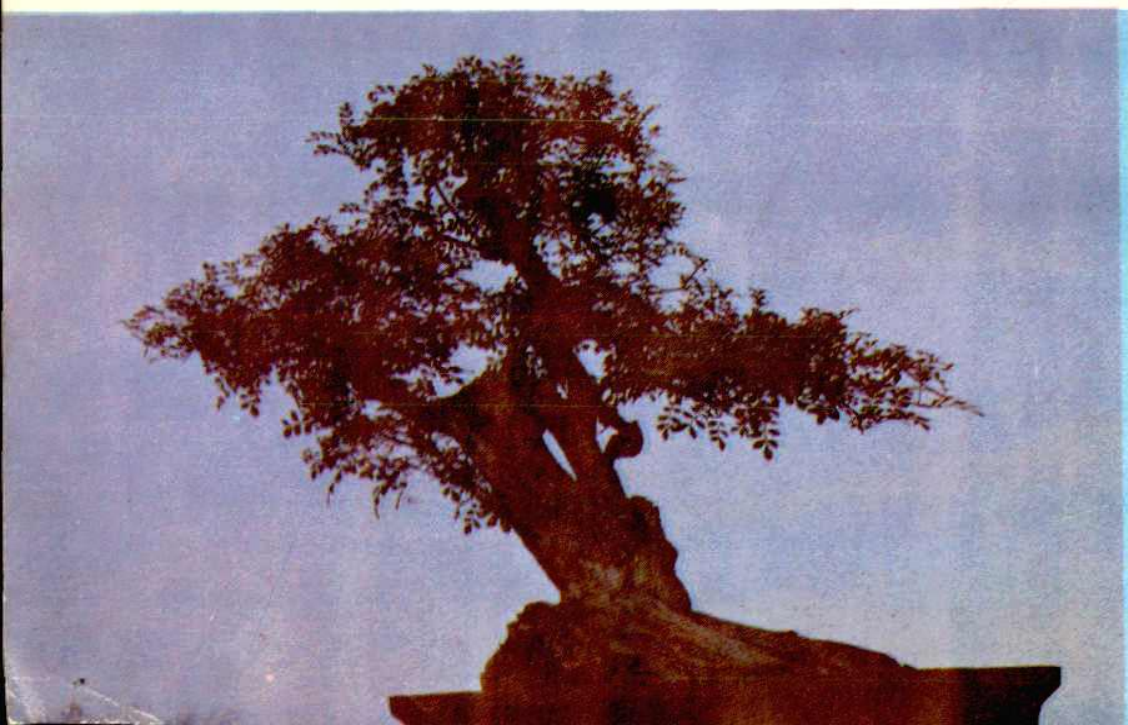
下：菊 花（春水绿波）

王其超 摄

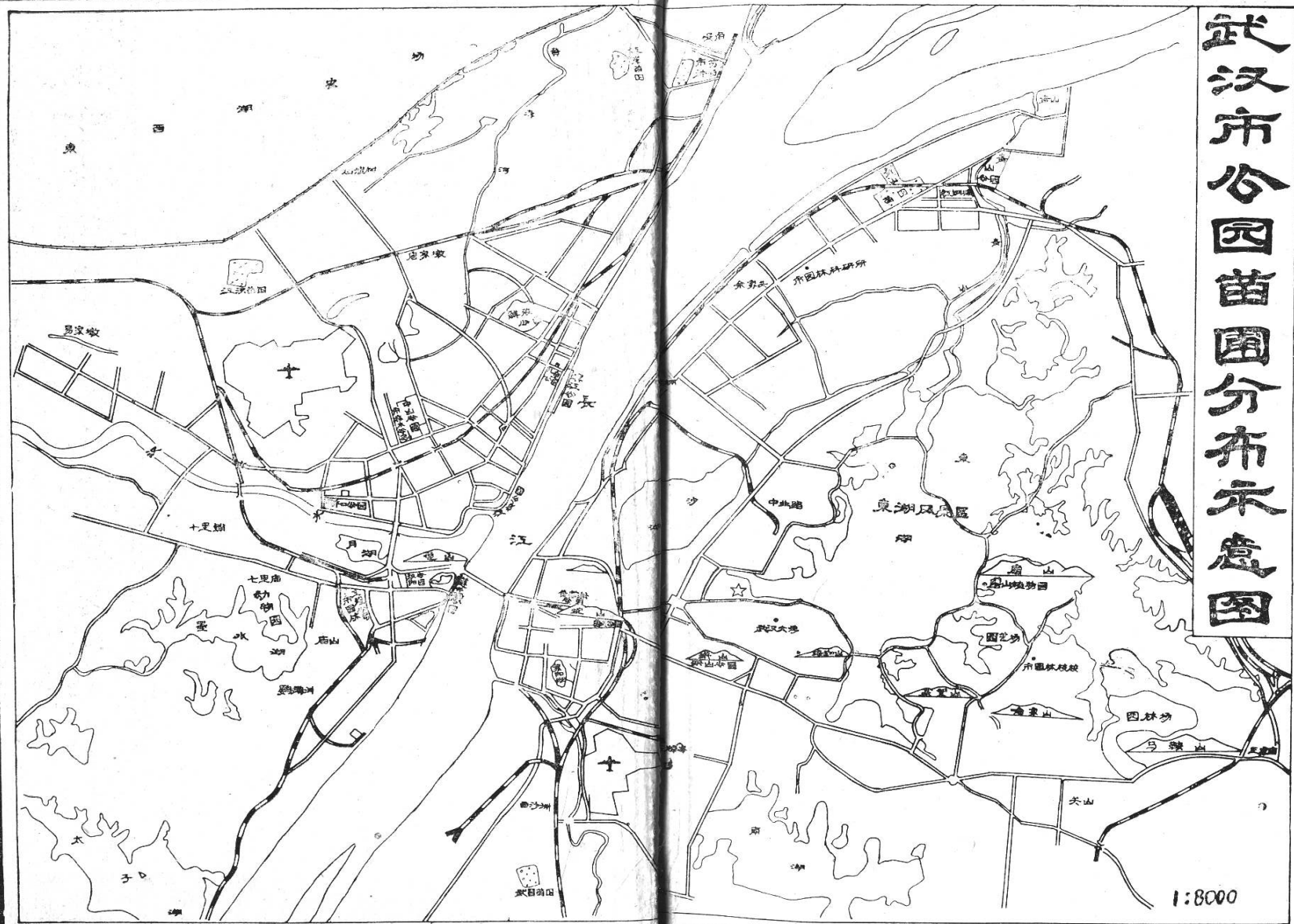


上：苏铁开花  
下：盆景

童汉芳 摄  
毕庶昌 摄

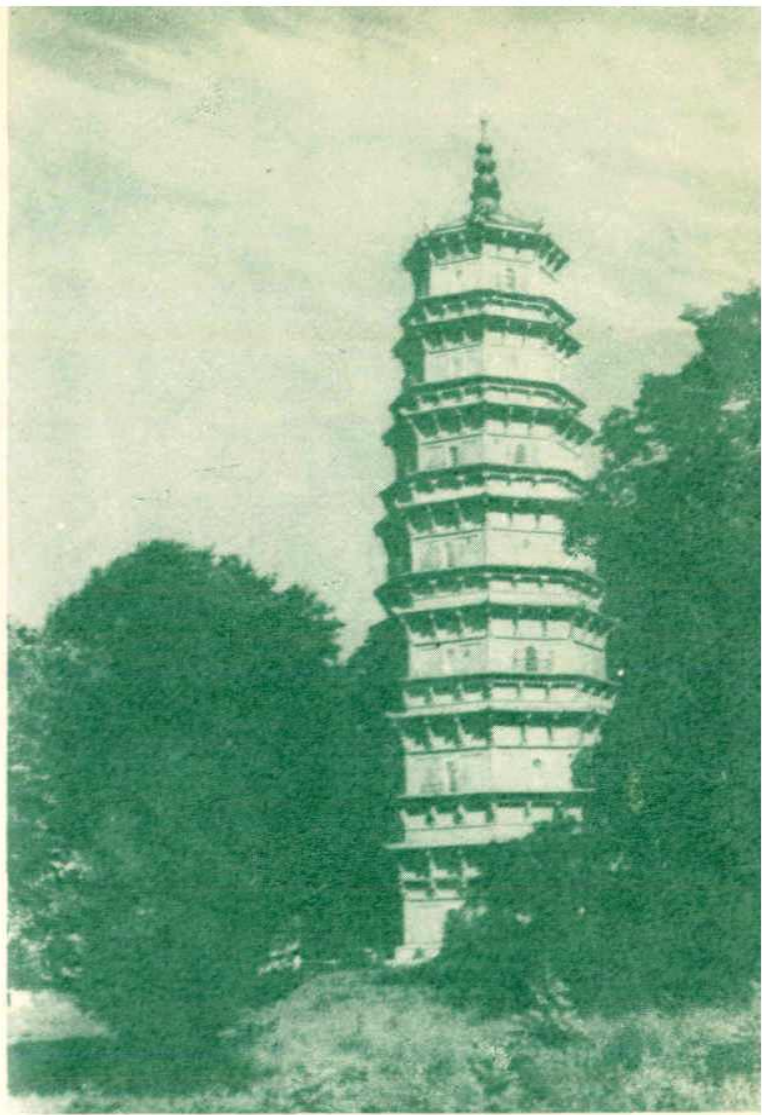


# 武汉市公园苗圃分布示意图

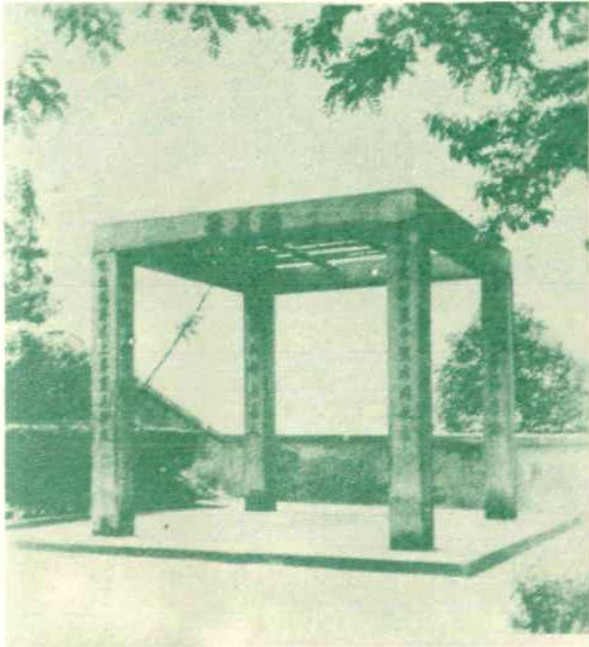


洪山宝塔 (一九六四年)

东湖照像馆 摄



82后 1-1



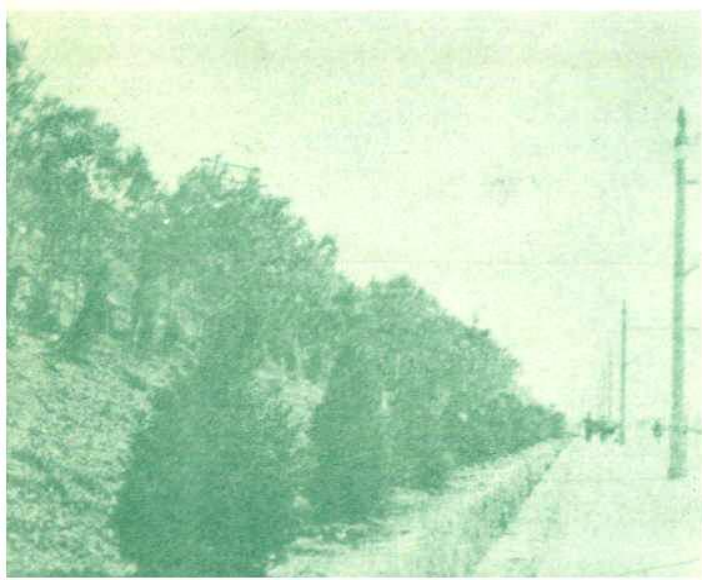
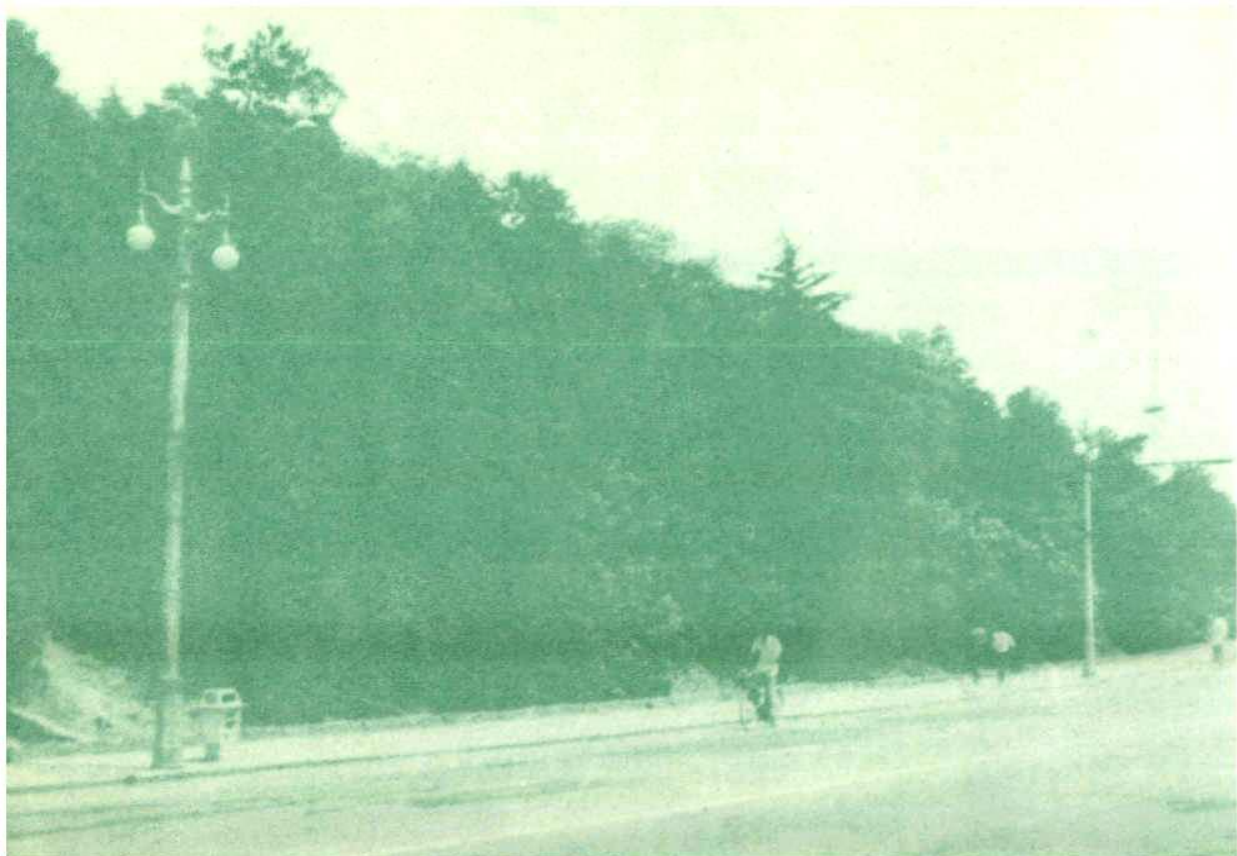
涌月台 (1951)

武昌区园林局 摄



奥略楼 (1951)

武昌区园林局 摄



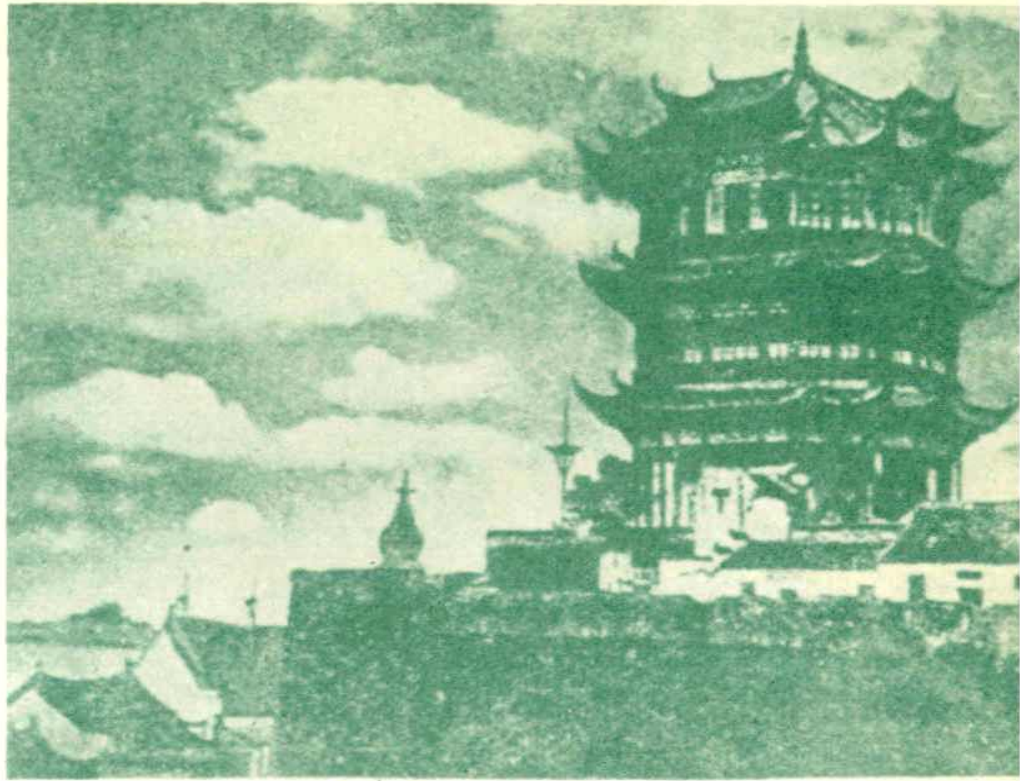
上：龟山绿化（八十年代）

袁 瑛 摄

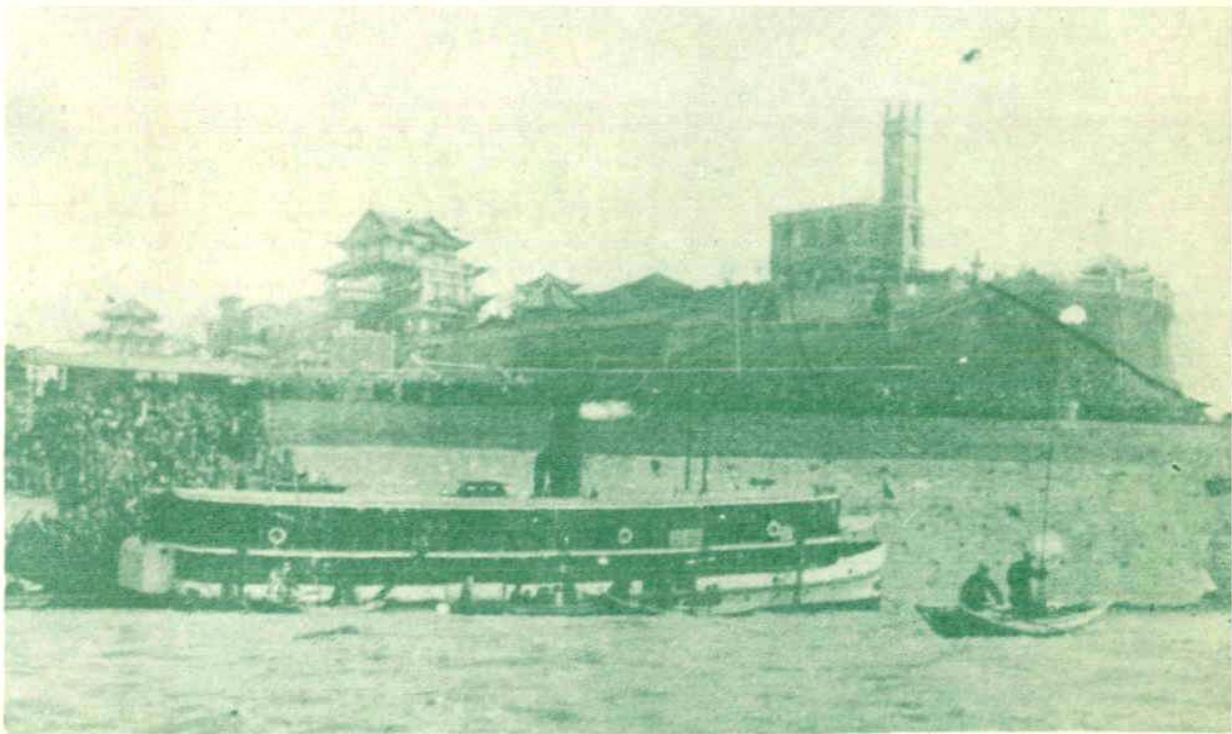
中：汉阳桥头（七十年代）

下：龟山绿化（六十年代）





清代黄鹤楼



黄鹤楼遗址—警钟楼 (1933)

827E. -2