

濟南紡織工業誌



# 济南纺织工业志

1840——1985

济南纺织工业志编纂领导小组

## 济南市《纺织工业志》编纂领导小组

组 长：赵凤翥

副组长：王以成 王兴才

成 员：王忠高 刘照辉 李天邦

魏忠昌 黎富矩 刘锡仁

郝宗朝 孙润宗 徐荷珍

高允安 牟英林 于世晋

## 《纺织工业志》编辑成员

主 编：王忠高 李天邦 魏忠昌

刘锡仁

副主编：高洪岑

编 辑：刘福庚 高正纪 王善福

王茂岩 姜玉春 刘玉芳

石志厚 张 健 朱 双

## 济南市《纺织工业志》编纂领导小组

组 长：赵凤翥

副组长：王以成 王兴才

成 员：王忠高 刘照辉 李天邦

魏忠昌 黎富矩 刘锡仁

郝宗朝 孙润宗 徐荷珍

高允安 牟英林 于世晋

## 《纺织工业志》编辑成员

主 编：王忠高 李天邦 魏忠昌

刘锡仁

副主编：高洪岑

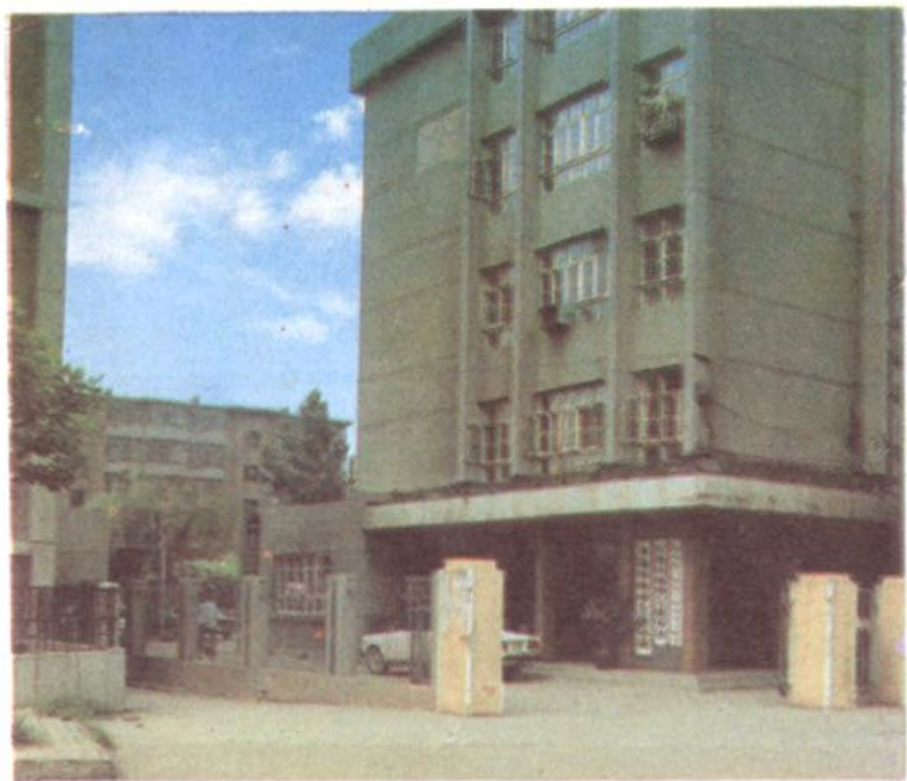
编 辑：刘福庚 高正纪 王善福

王茂岩 姜玉春 刘玉芳

石志厚 张 健 朱 双

工作人员：张 迅 陈占军 田继芳  
成为民 邬桂芝 郭居生  
董云轩 孙树燕 李谊琴  
康 玲 陈志勇 牛广礼  
陈广有 孔宪英 宋方悌  
王振强 翟明玉 王发桥  
常志刚 陈守琴 张子斌  
施观和

书名题字：张 鑫  
封面设计



济南市纺织工业公司



公司院内

## 棉紡織主機設備



细纱机（国产）



气流纺纱机（国产）

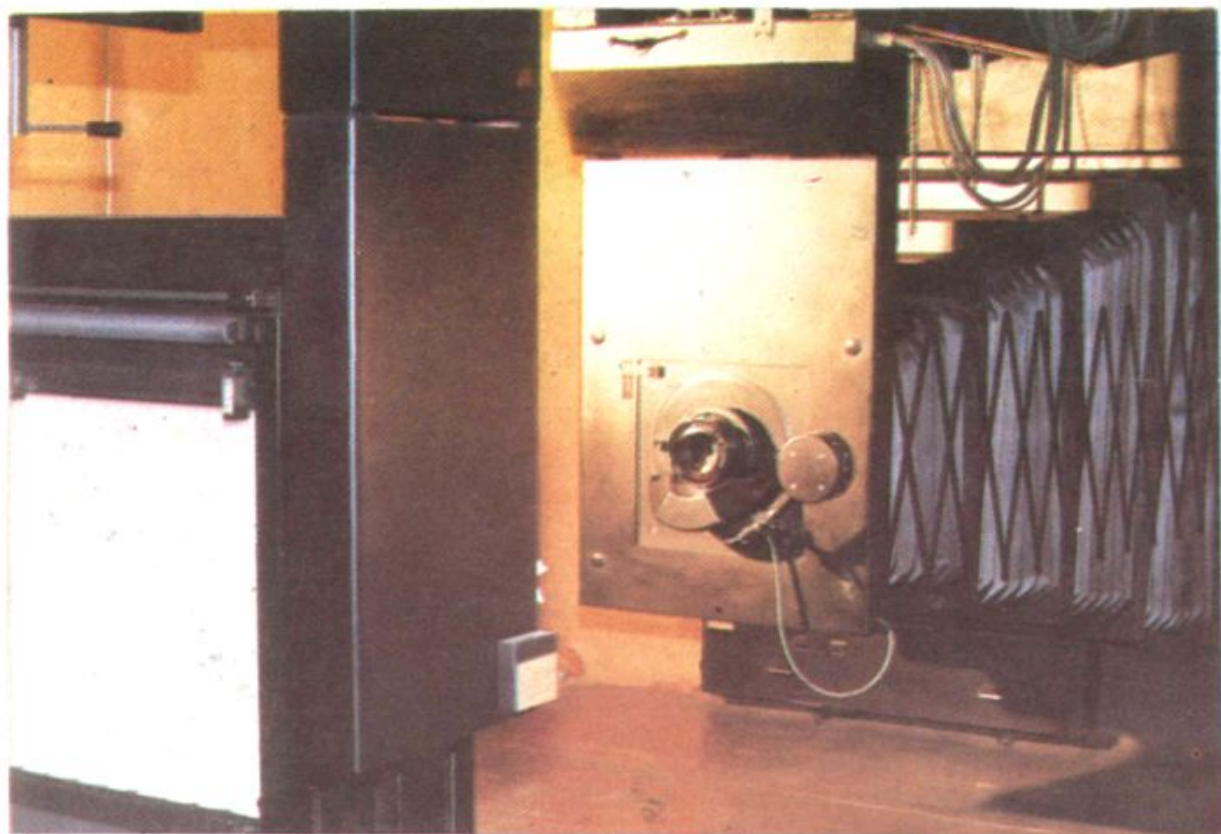


織布機（國產）



多梭多臂色織機（國產）



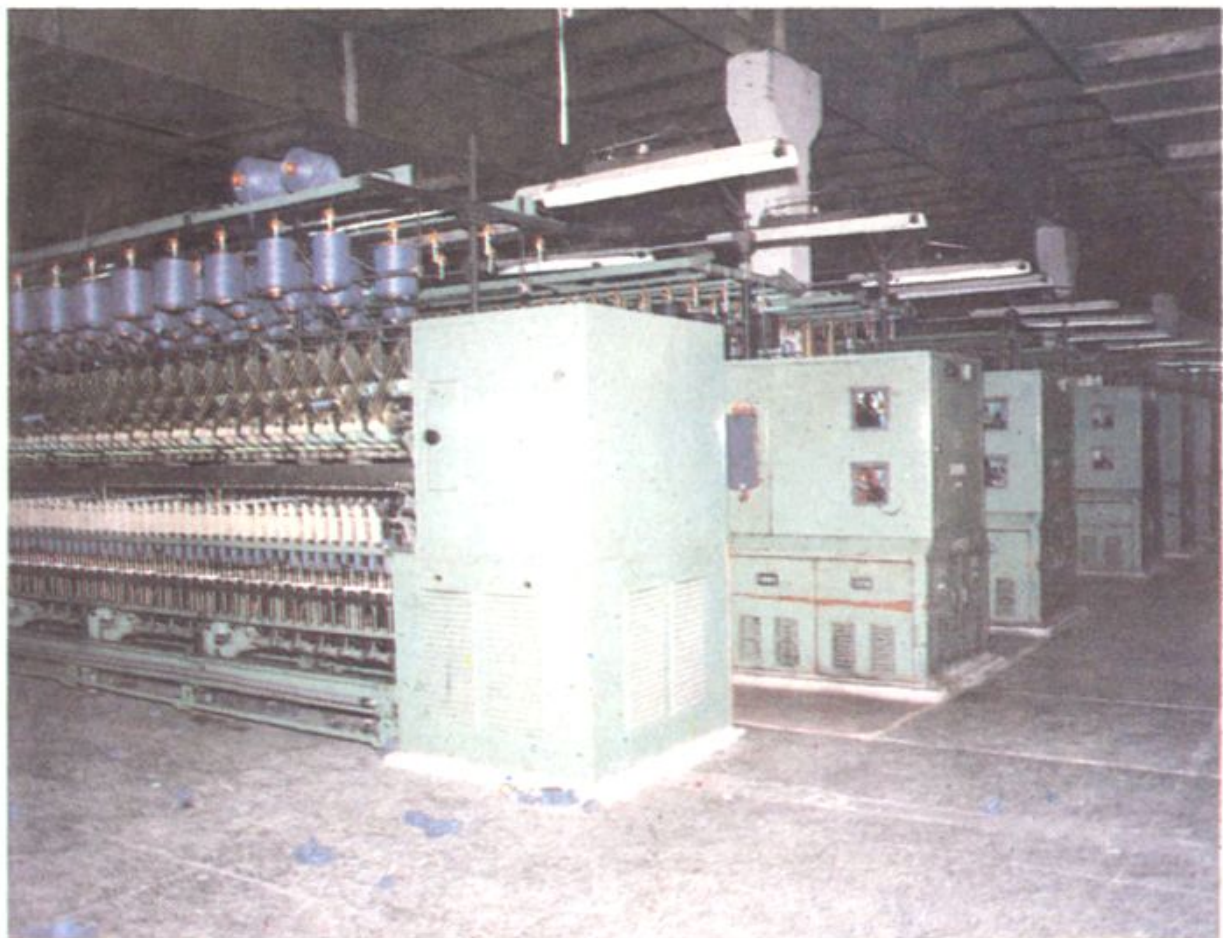


照像雕刻機 (日本産)



(園) 網印花機 (意大利産)

毛紡主機設備



毛紡精紡機（國產）



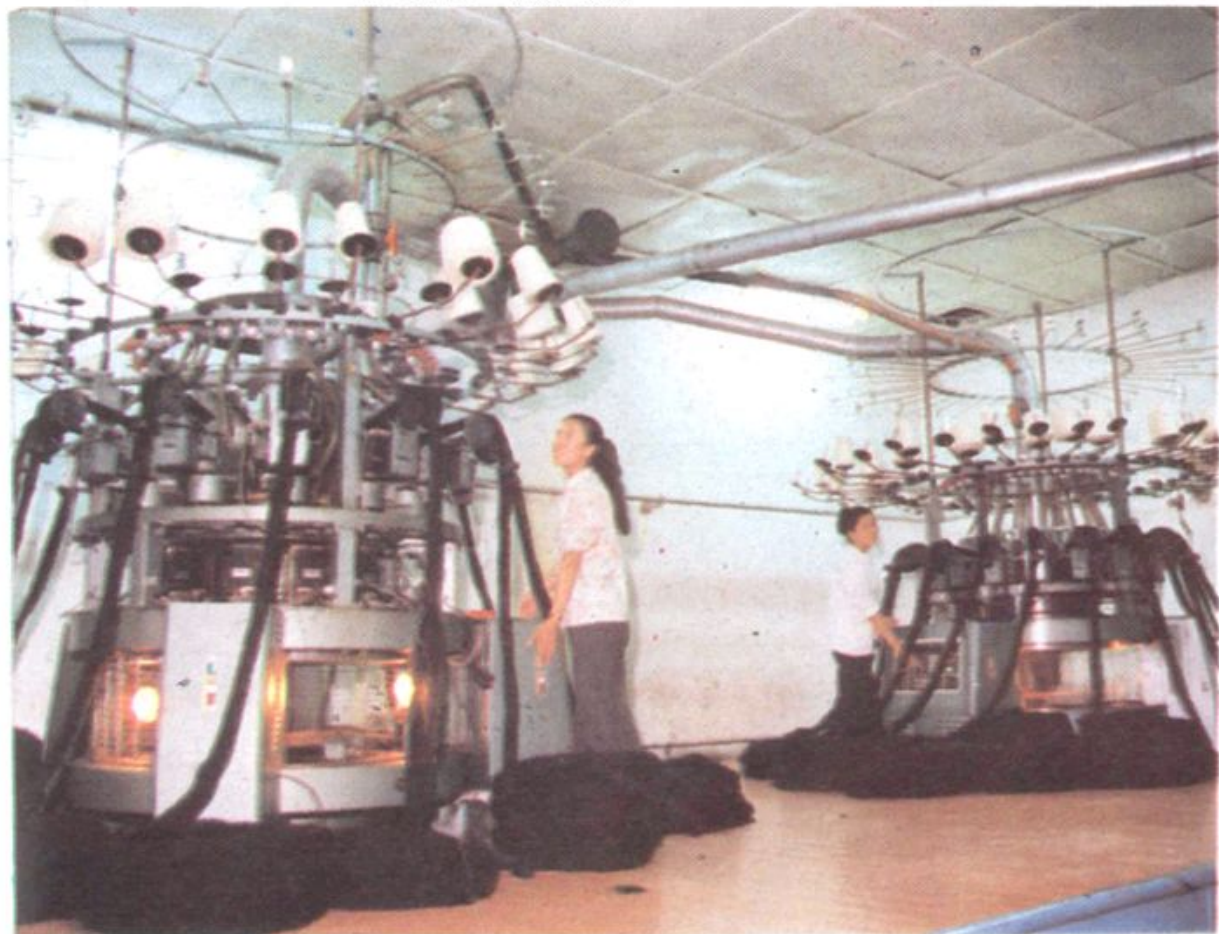
絨布熱定型機（西德產）

絲織主機設備

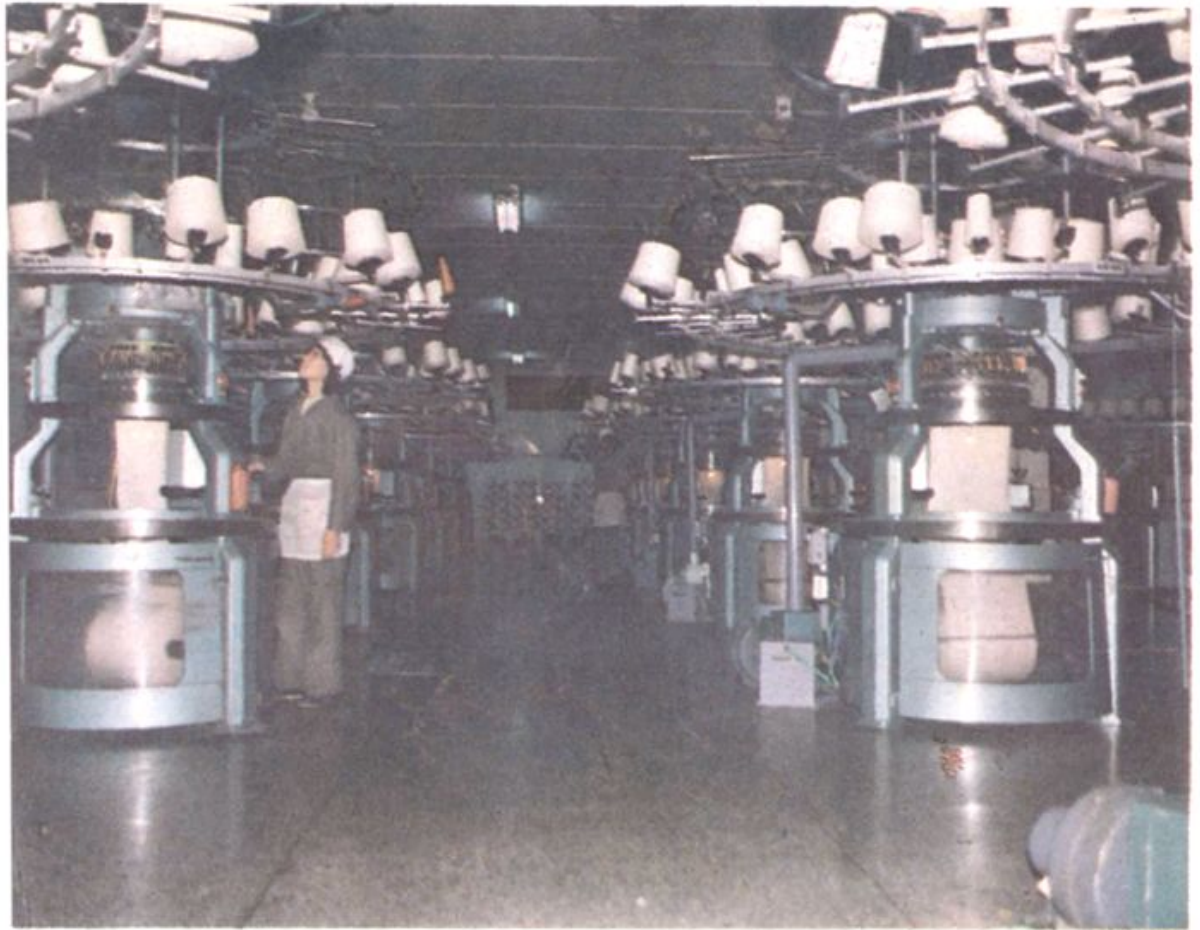


絲織機 (日本産)

針復制主機設備



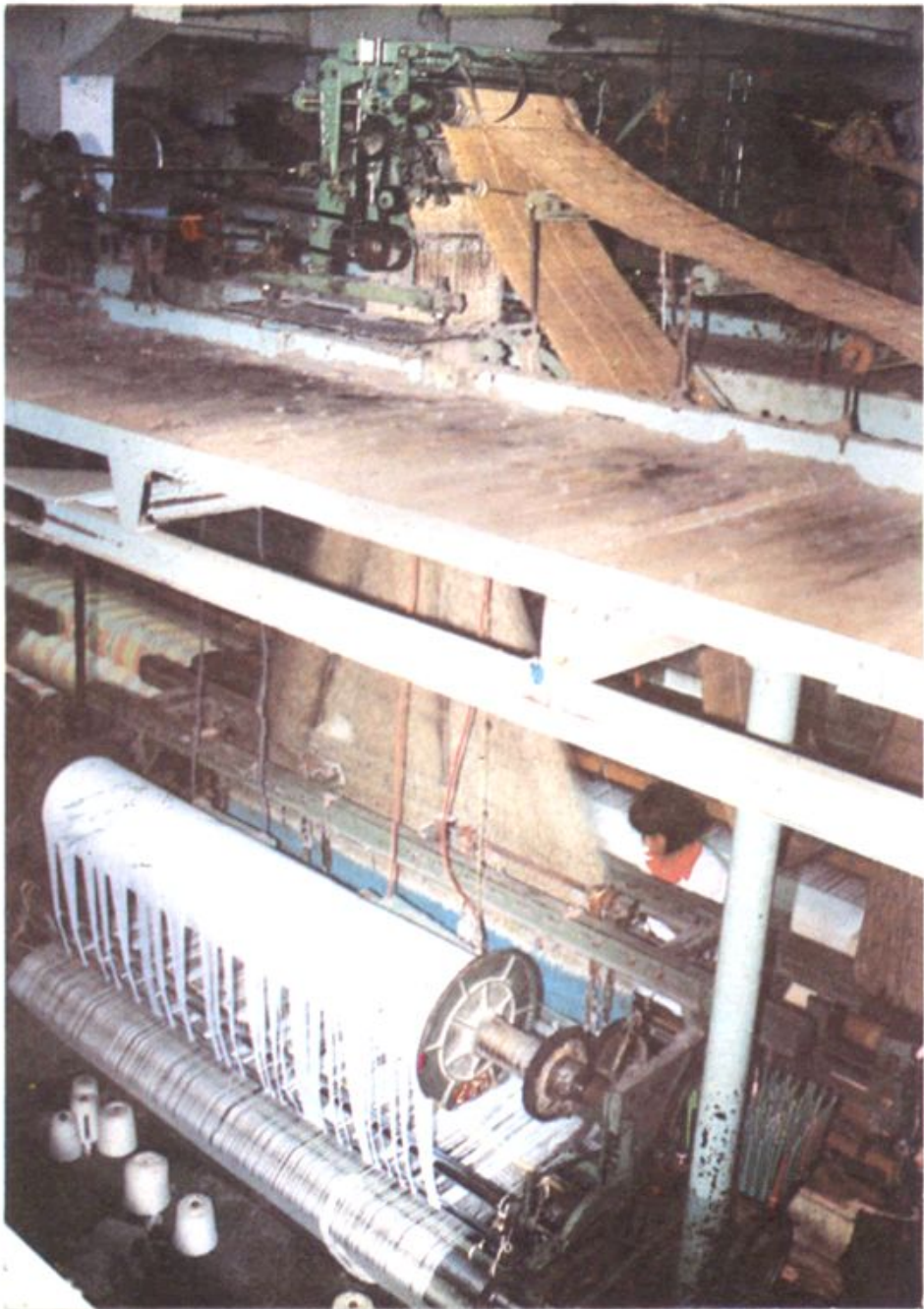
人造毛皮編織機（美國產）



針織編織機（日本産）



經織機 (西德產)



提花寬幅巾被織機（國產）





平網印花機（奧地利產）