

管城回族区文物志

管城回族区文物局 编



中州古籍出版社

《管城回族区文物志》顾 问

单霁翔 李伯谦 陈爱兰 阎铁成 孙新民 贾连敏

《管城回族区文物志》专家委员会

杨焕成 杨育彬 张家泰 任 伟 寇玉海 于晓兴
冯百毅 王文华 顾万发 张松林 宋秀兰

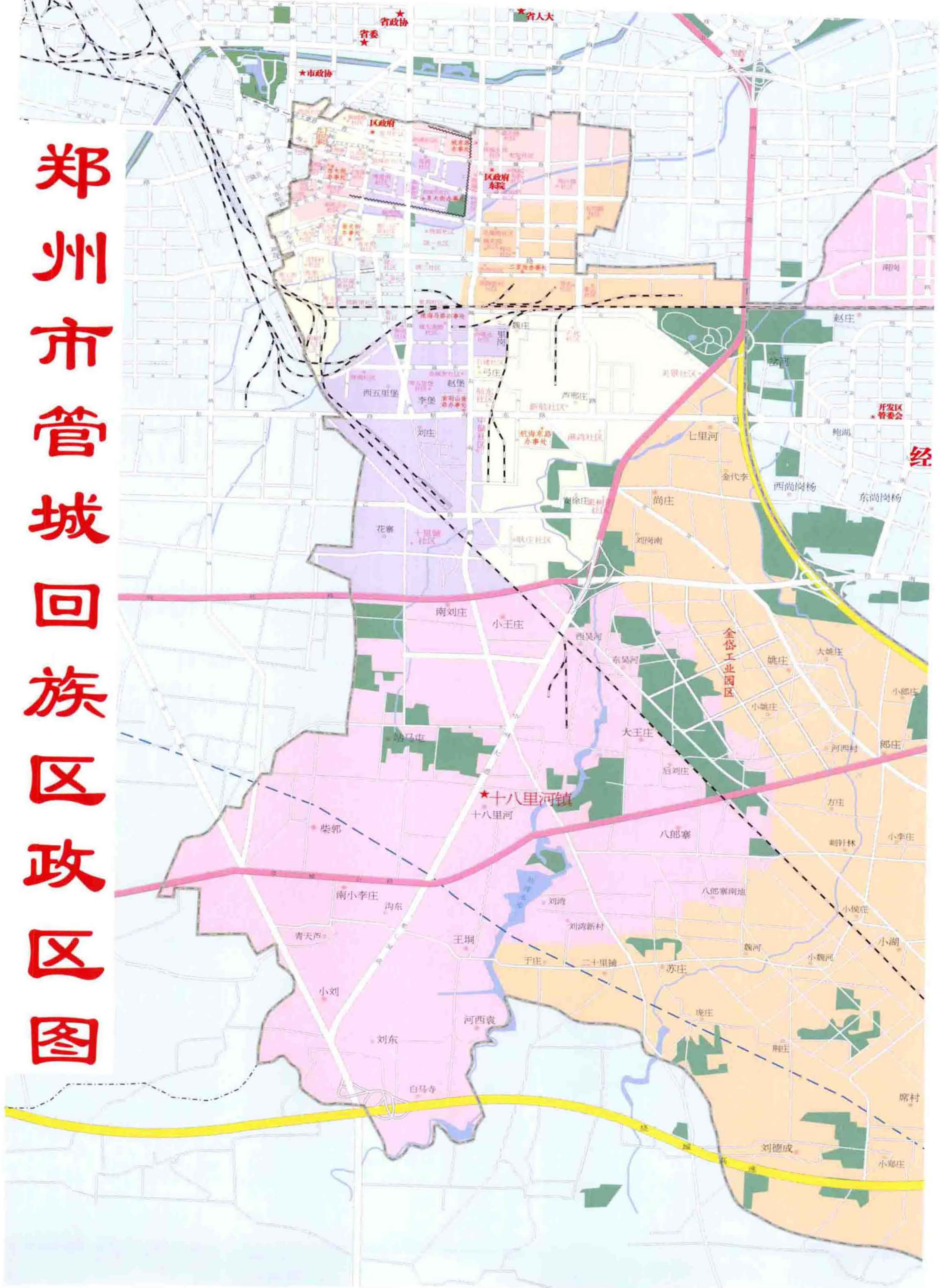
《管城回族区文物志》编纂工作委员会

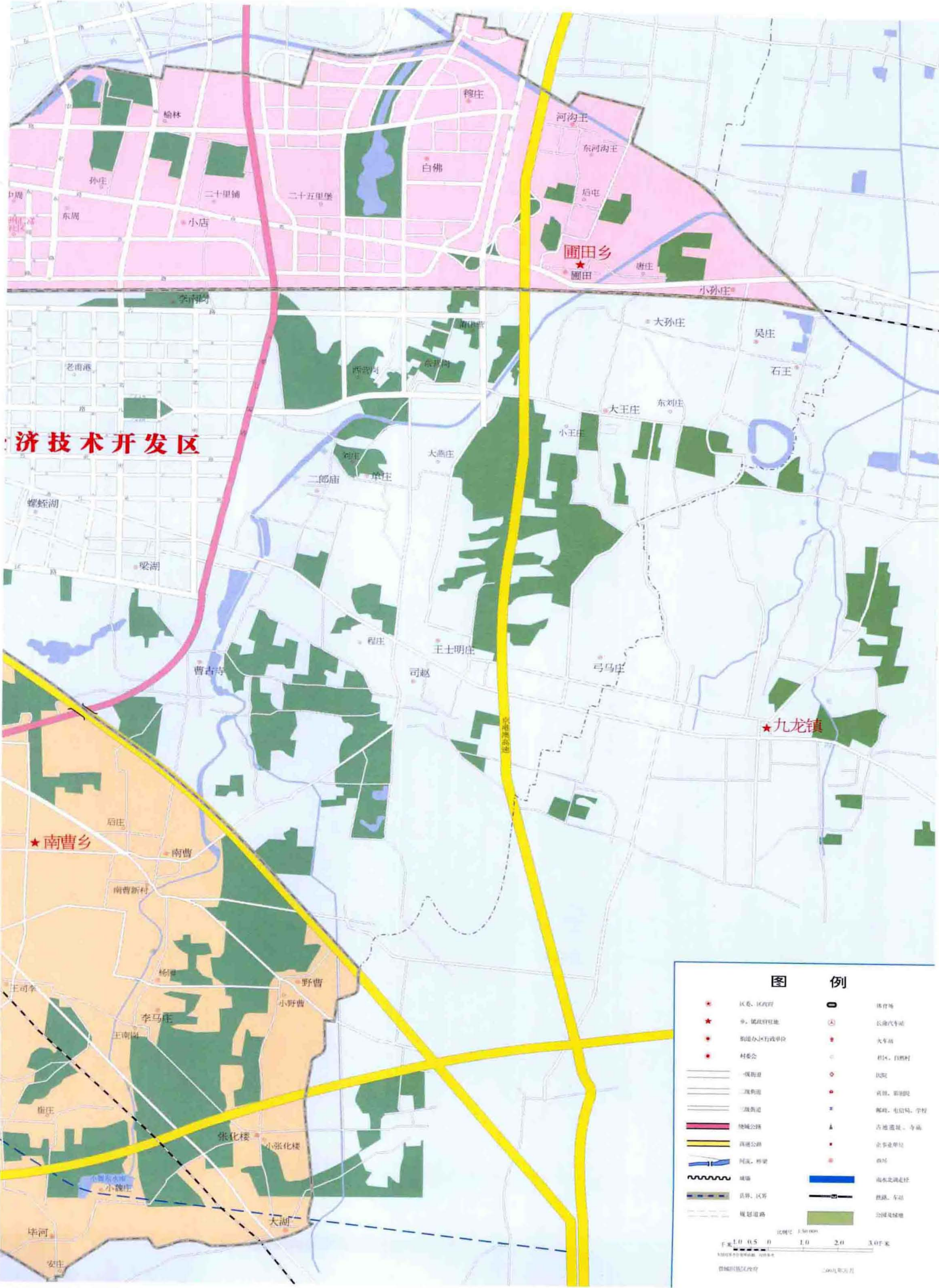
主 任：法建强 高建军
副 主 任：徐西平 牛延平 刘 霞 杜敏生 王彬彬 张平安
李 峰 胡俊伟 王晓军 马 欢 柴 丹 杨信梅
郭万全 耿志国 李雪宁
委 员：闫 凯 冯 强 殷清刚 巴晓娟 陈瑞勇 李 静
崔永祯 宋春霞 侯春雷 滕方炜 沙建武 白刘军
刘本勇 刘 斌 曹广凤 张海军 王立磊 王传胜

《管城回族区文物志》编辑办公室

主 编：郭万全
执行主编：陈瑞勇 宋秀兰
副 主 编：李 东 单 磊 谷 一
编 辑：刘彦峰 张文霞 信应君 姜 楠 张高岭 别志明
胡亚毅 焦建涛 汪松枝 肖海波 宋 歌 刘青彬
张 倩 索全星 汪 旭 郝红星 杜 新 谷 一
王 弦 马利平 门 静 郑晓旭
主要摄影：郑晓旭 柳茂源 陈 巍
统 稿：谷 一 门 静 郑晓旭
主要校对：王 弦 马利平 柳茂源 杨锁印 赵洋洋 周宇航
张建利 敬格格 马会鑫 丁浩鑫

郑州市管城回族区政区图





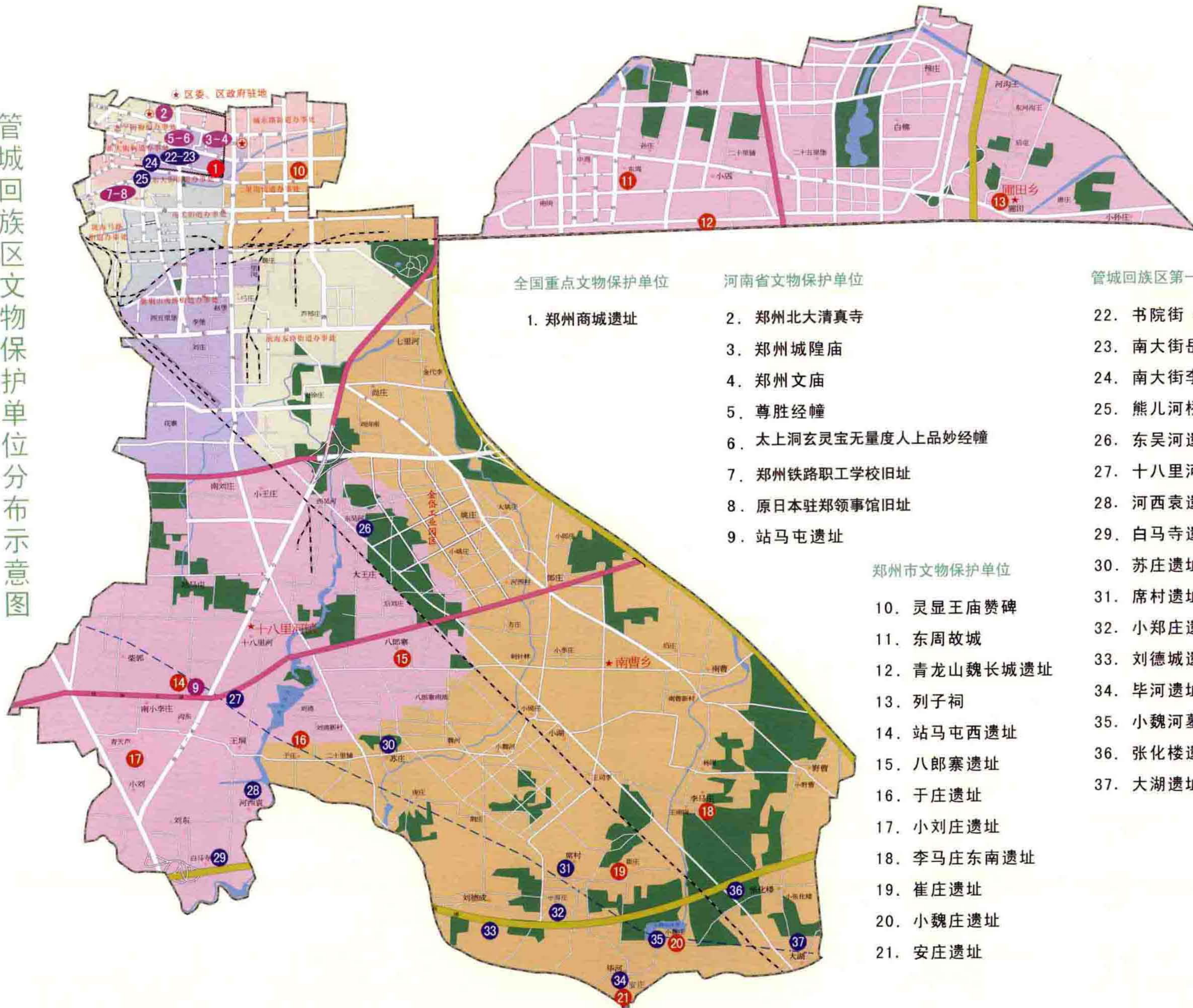
济技术开发区

图例

- | | | | |
|----|---------|----|-----------|
| ★ | 区委、区政府 | ○ | 体育场 |
| ★ | 乡、镇政府驻地 | △ | 长途汽车站 |
| ● | 街道办事处 | ● | 火车站 |
| ● | 村委会 | ○ | 社区、自然村 |
| —— | 一级街道 | ◇ | 医院 |
| —— | 二级街道 | ● | 宾馆、招待所 |
| —— | 三级街道 | ✕ | 邮局、电话局、学校 |
| —— | 镇级公路 | ▲ | 古迹遗址、寺庙 |
| —— | 高速公路 | ■ | 企事业单位 |
| —— | 河流、桥梁 | ■ | 商场 |
| —— | 城墙 | —— | 山水旅游点 |
| —— | 县界、区界 | —— | 铁路、车站 |
| —— | 规划道路 | ■ | 公园及绿地 |

比例尺 1:50,000
 千米 1.0 0.5 0 1.0 2.0 3.0 千米

管城回族区文物保护单位分布示意图



全国重点文物保护单位

1. 郑州商城遗址

河南省文物保护单位

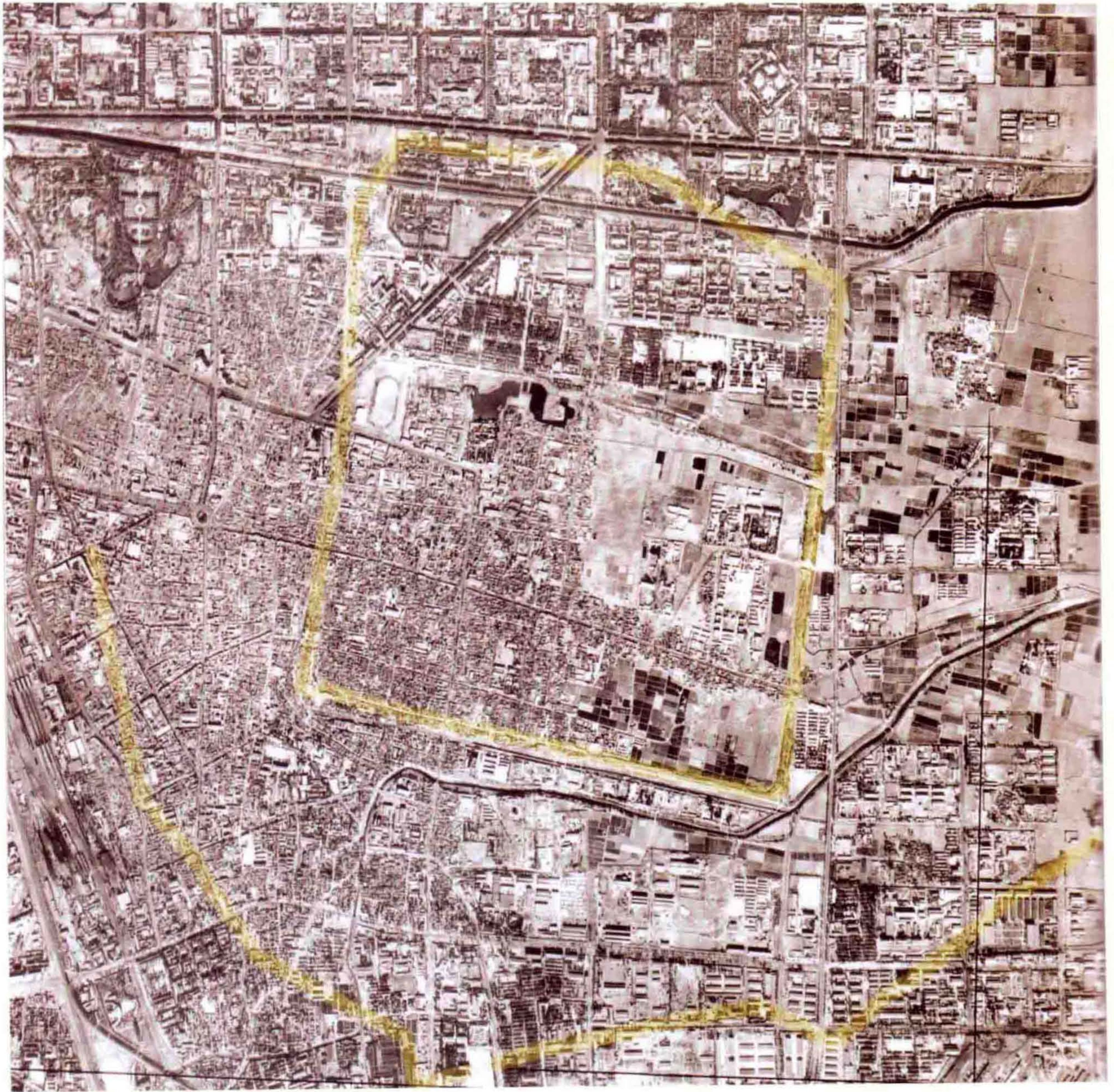
2. 郑州北大清真寺
3. 郑州城隍庙
4. 郑州文庙
5. 尊胜经幢
6. 太上洞玄灵宝无量度人上品妙经幢
7. 郑州铁路职工学校旧址
8. 原日本驻郑领事馆旧址
9. 站马屯遗址

管城回族区第一批文物保护单位

22. 书院街（含唐子巷）古民居群
23. 南大街岳氏民居
24. 南大街李世鼎民居
25. 熊儿河桥
26. 东吴河遗址
27. 十八里河遗址
28. 河西袁遗址
29. 白马寺遗址
30. 苏庄遗址
31. 席村遗址
32. 小郑庄遗址
33. 刘德城遗址
34. 毕河遗址
35. 小魏河墓群
36. 张化楼遗址
37. 大湖遗址

郑州市文物保护单位

10. 灵显王庙赞碑
11. 东周故城
12. 青龙山魏长城遗址
13. 列子祠
14. 站马屯西遗址
15. 八郎寨遗址
16. 于庄遗址
17. 小刘庄遗址
18. 李马庄东南遗址
19. 崔庄遗址
20. 小魏庄遗址
21. 安庄遗址



郑州商城遗址（航拍）



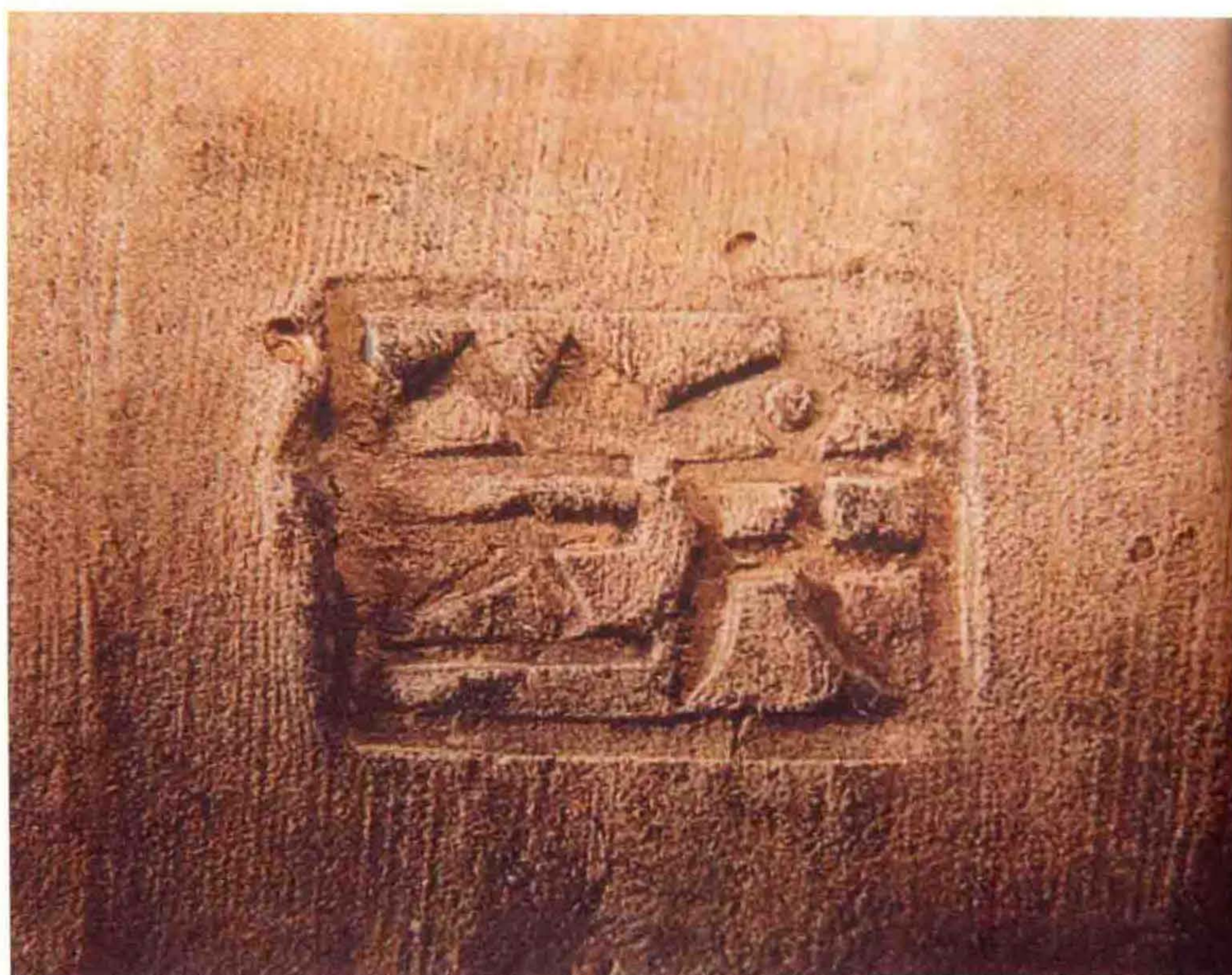
郑州商代遗址



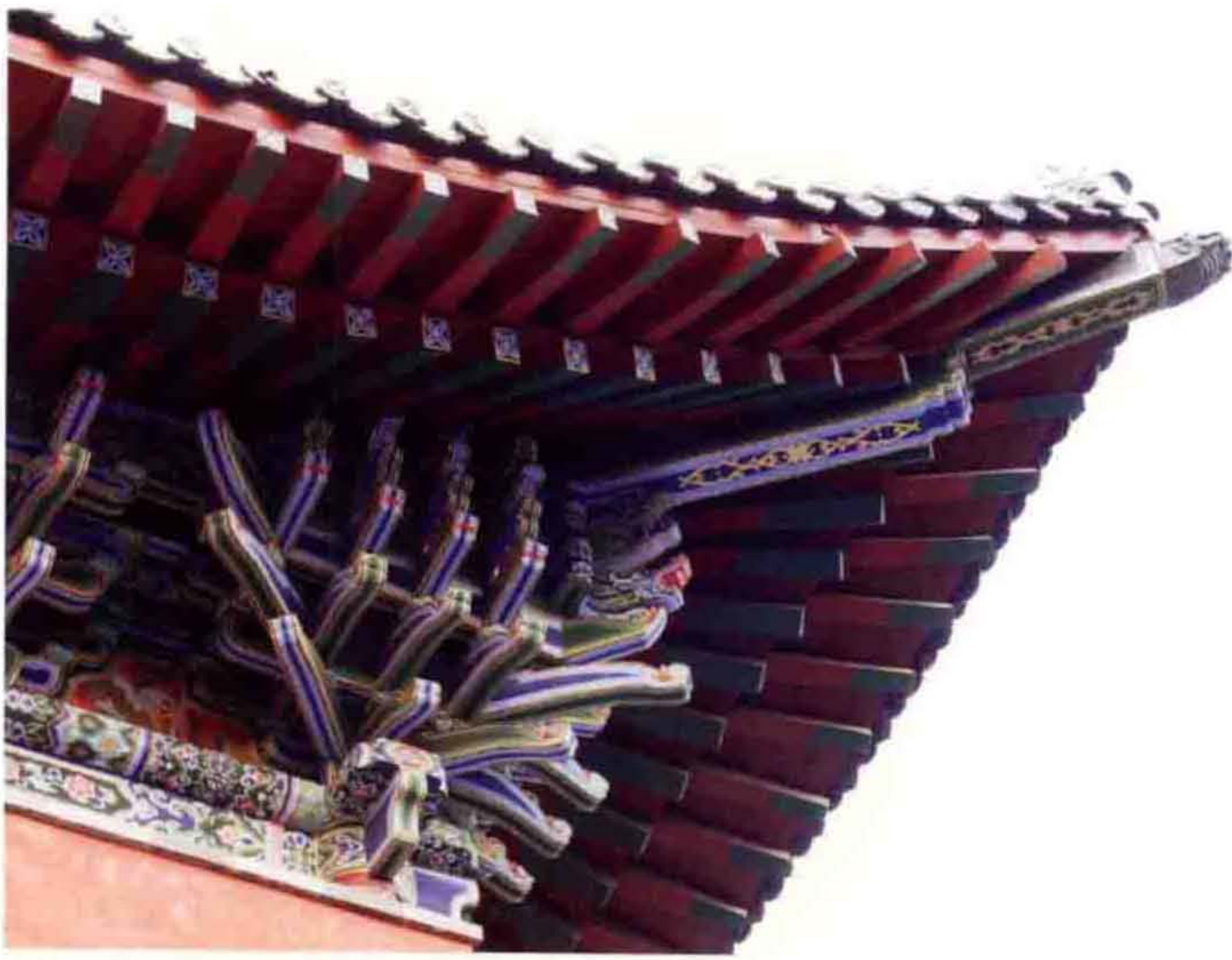
南顺城街窖藏坑出土青铜器



郑州商城遗址发掘出土的商代输水管道



郑州商城遗址出土的战国“亳丘”陶文



大成殿檐下角科斗拱



文庙大成殿



城隍庙仪门



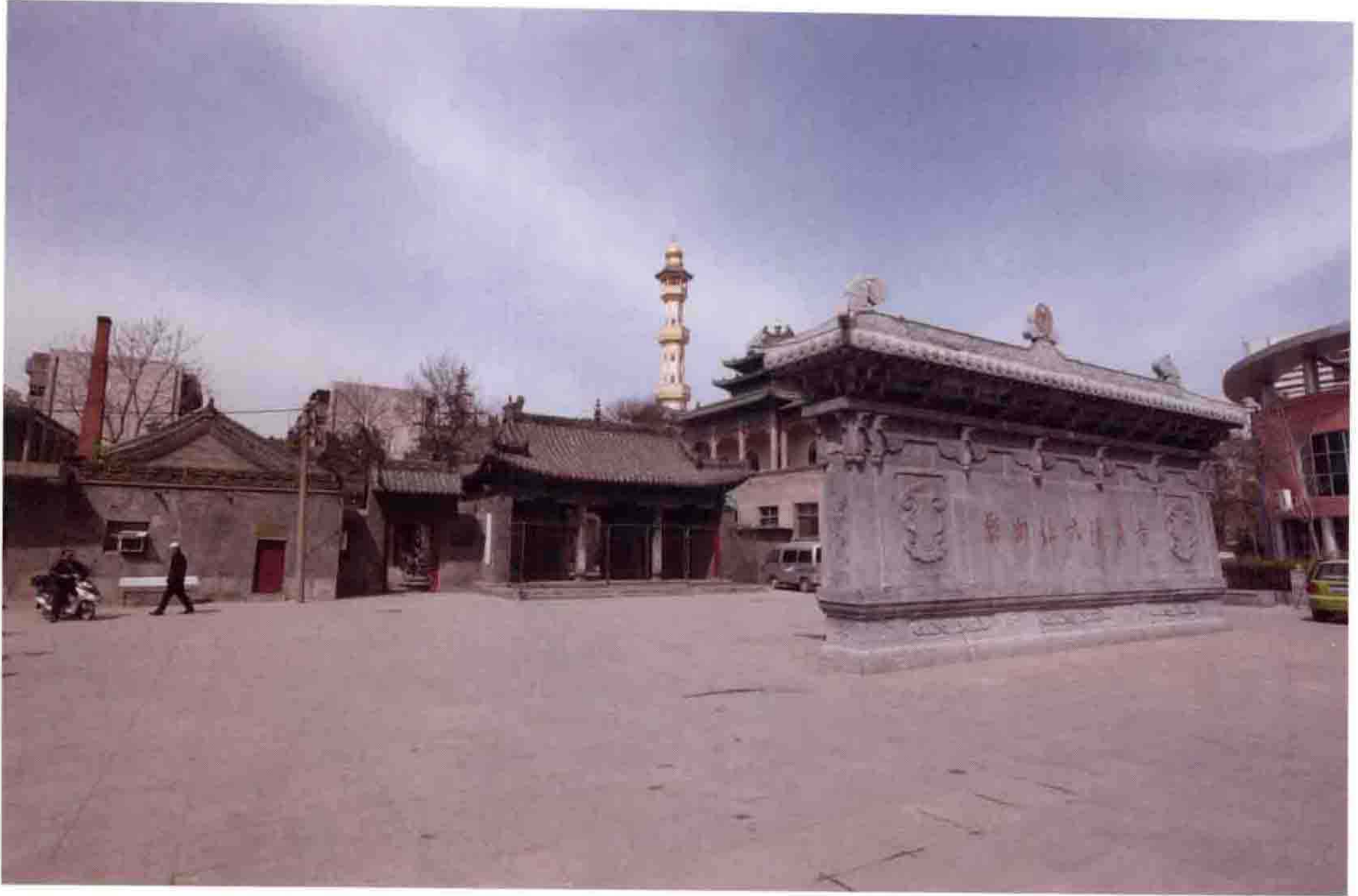
城隍庙仪门墀头



城隍庙大殿梁架结构



城隍庙戏楼



北大清真寺



北大清真寺望月楼



北大清真寺清光绪年间“正教昌明”匾额



北大清真寺民国时期“其尊无对”匾额



北大清真寺民国时期“泽被苍生”匾额



1958年9月17日中共中央副主席刘少奇在省委书记吴芝圃陪同下同辖区群众座谈



1960年3月中共中央副主席、全国人民代表大会常务委员长朱德考察管城区敬老院



1960年4月底，中华人民共和国主席刘少奇考察管城区



1994年10月中共中央政治局委员、中国社会科学院院长李铁映考察郑州商城遗址



1996年2月国务委员、国家科委主任宋健在河南省委书记李长春陪同下考察郑州商城遗址



1999年国家文物局局长张文彬在南顺城街青铜器窖藏坑发掘现场指导工作



2002年9月全国妇联老干部局局长缘玉玲考察郑州城隍庙



2005年河南省政府副省长贾连朝考察郑州城隍庙



2007年2月河南省委常委、郑州市委书记王文超考察郑州文庙



2007年11月国家文物局副局长童明康考察郑州商城遗址



2010年5月国家文物局局长单霁翔考察郑州商城遗址



2010年8月河南省委常委、郑州市委书记连维良，
河南省政府副省长张大卫，郑州市政府市长赵建才考察郑州商城遗址



2010年10月中央统战部副部长、国家民委主任杨晶
在河南省委副书记、省政府省长郭庚茂陪同下考察郑州北大清真寺



2011年1月国家文物局局长单霁翔在
管城回族区召开郑州商城遗址保护工作现场办公会



2011年1月河南省委常委、郑州市委书记
连维良参加郑州商城遗址保护工作现场办公会