

100814

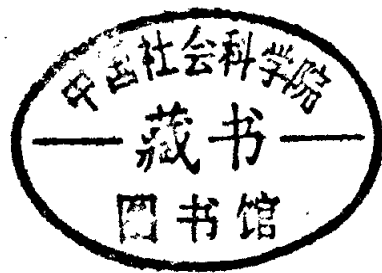
上海机电工业

# 研究所志

SHANG HAI JI DIAN  
GONG YE YAN JIU  
YUAN SUO ZHI

《上海机电工业研究所志》编委会

# 上海机电工业研究所志



〈上海机电工业研究所志〉编委会



# 机械电子工业部 上海电器科学研究所



所長 殷坤堂



中小型异步电动机CAD微机系统



交流变频调速装置



穆斯保尔谱仪用  
超导磁体装置



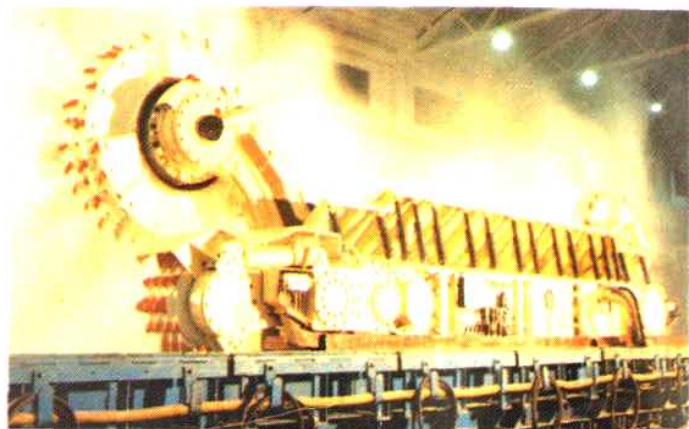
DZ20系列  
塑壳断路器



# 煤炭科学研究总院上海分院



院長 徐素青



MG300-W型采煤機



EJ-50型全断面岩巷掘進機組



ELMB-75B型煤巷掘進機



煤炭科學研究總院上海分院外貌



# 机械电子工业部上海内燃机研究所



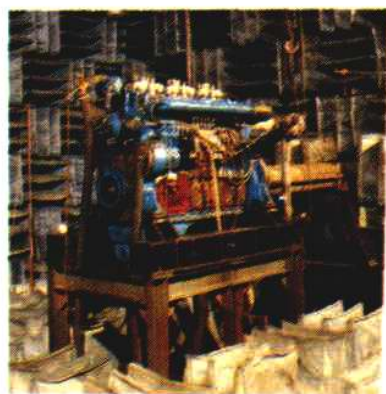
科技大楼



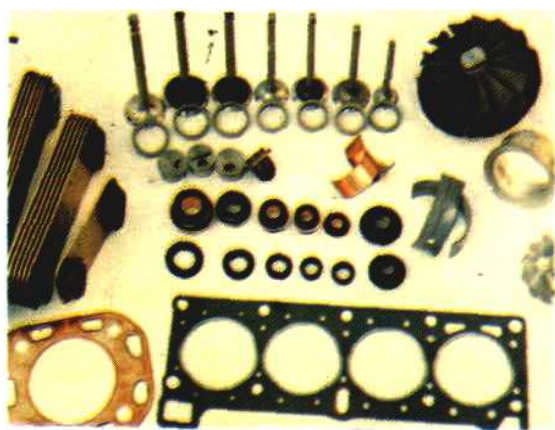
所长 王明华



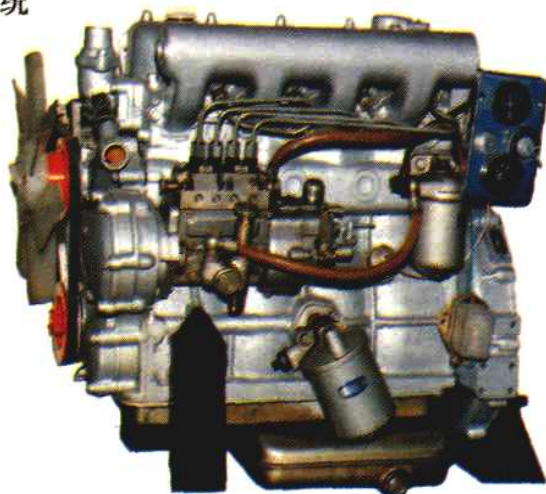
微机控制发动机试验系统



噪音试验室



研制的新型发动机零件



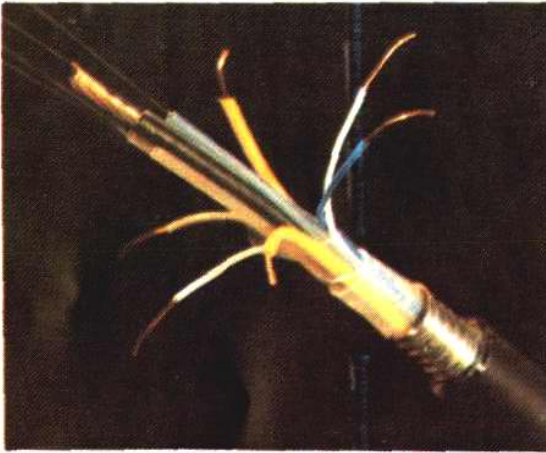
小缸径多缸机系列



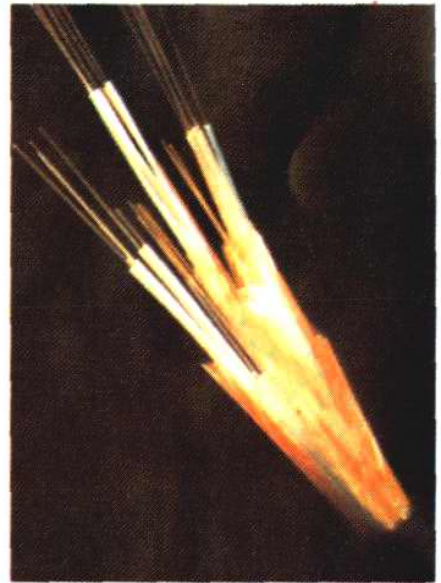
新竣工落成的辦公測試大樓



所長 李民權



光纖光纜



上海電纜研究所  
機械電子工業部



安裝在南浦大橋上的新產品——斜拉索





學術交流大廳



所長 沈天錫

## 机械电子工业部 上海发电设备成套设计研究所



汽輪機性能測試車



鍋爐性能測試車

机械电子工业部

上海电动工具研究所



所長 蔣福根



上海電動工具研究所所容

微機控制磁滯測功機







所長 程其耀

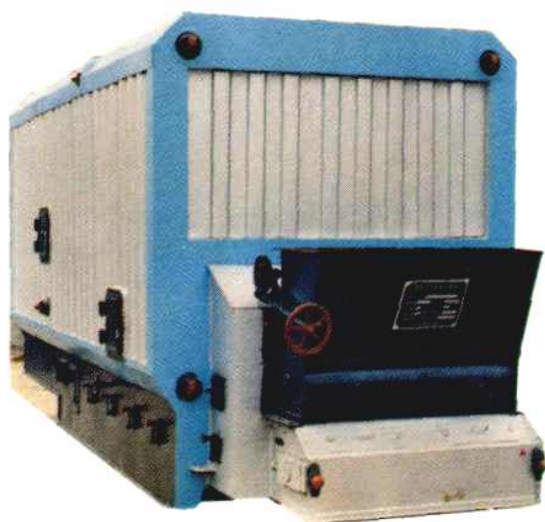


上海工業鍋爐研究所設計樓



中試基地

机械电子工业部  
上海工业锅炉研究所



角管式熱水鍋爐

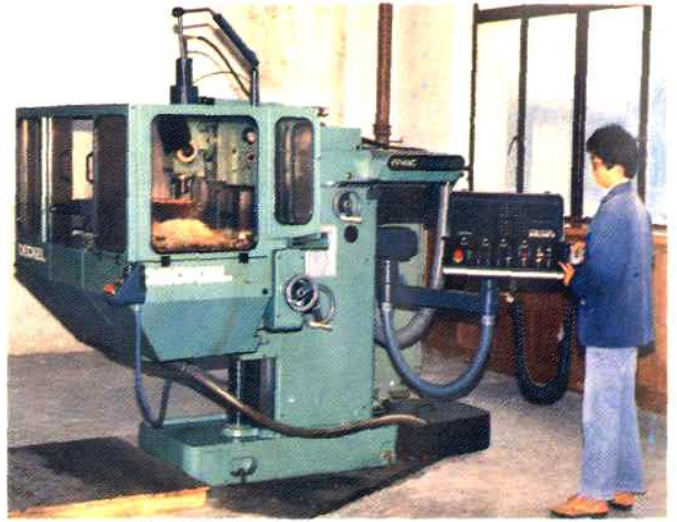


6t/h鍋爐成套工程

# 中国兵器工业上海电控研究所



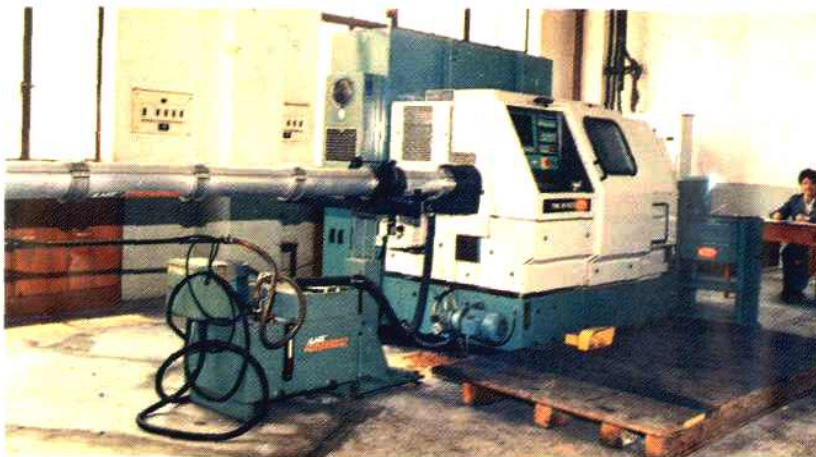
所長 聶玉峰



數控鏜銑床



電控所 所貌



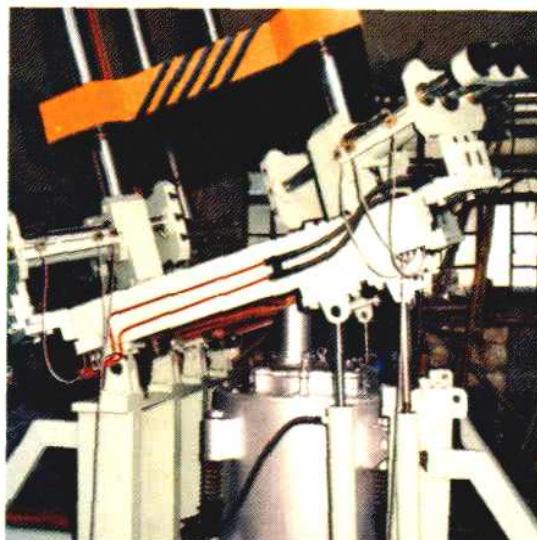
加工中心



# 上海市机械制造工艺研究所



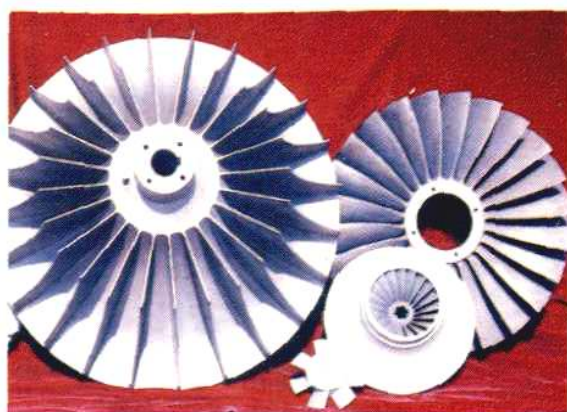
所長 徐性澄



可傾式低壓鑄造機



鑄鋼、鑄鐵用水基、醇基塗料及孕育劑



低壓鑄造鋁合金葉輪



精密鍛造齒輪



氮化氮耐磨鍍層



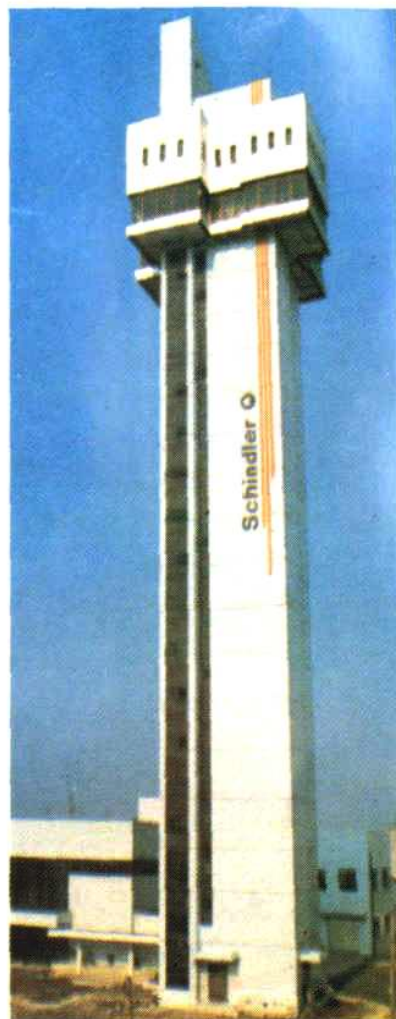
# 上海市机电设计研究院



院長 華可樂



200公升閉口鋼桶生產綫



獲市優秀設計獎“蘇州迅達電梯公司”



獲國家優秀設計銀質獎“上海鍋爐廠鋼結構重型廠房”（跨度36m, 行車400t）



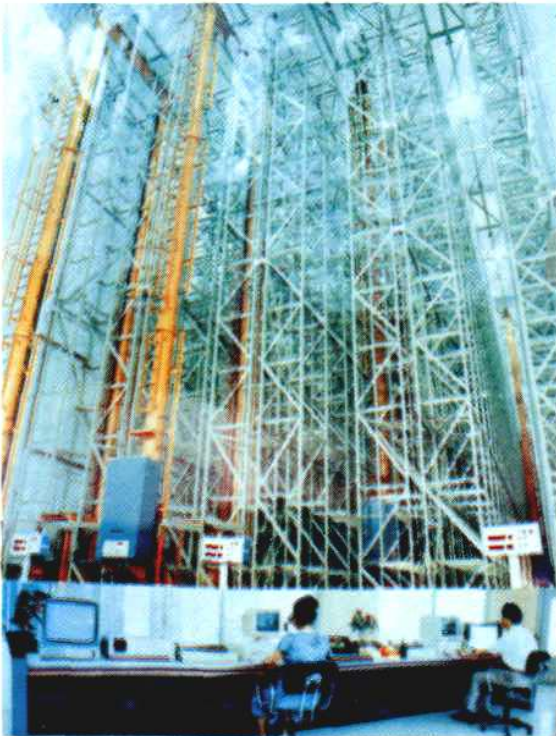
# 上海市电气 自动化研究所



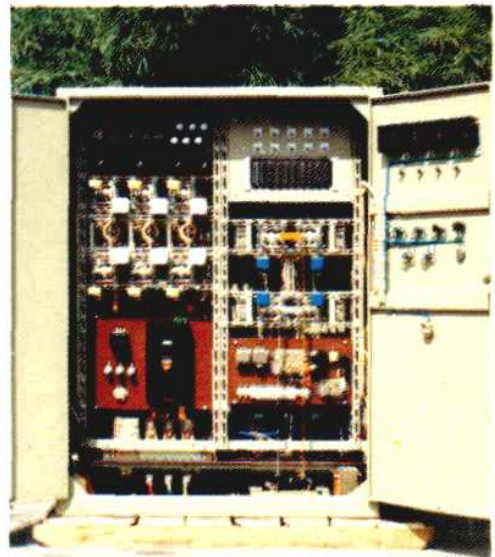
所長 李平



上海電氣自動化所所貌



立體倉庫——自動控制



中頻電源控制箱

上海市离心机械研究所



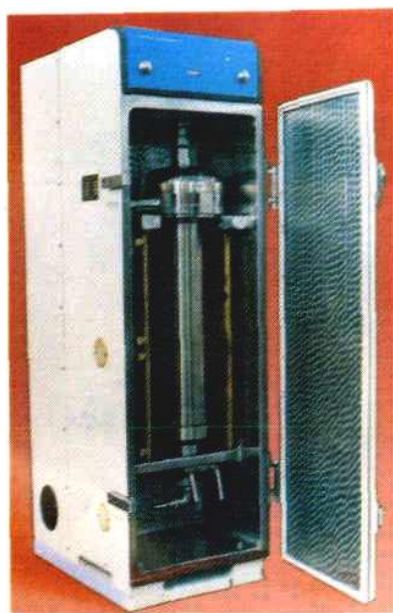
LC-6大容量离心机



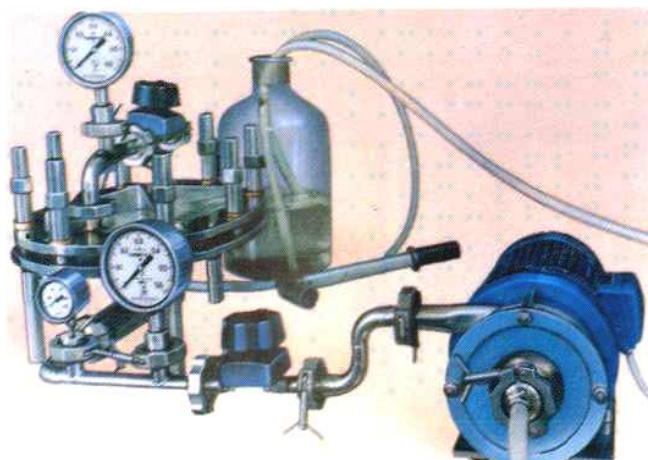
所长 蒋佐法



上海离心机械研究所所容



管式分离机



VF-1型切向超滤/微滤系统



# 上海市机电工业管理局科技情报研究所



局科技情報大樓各研究室



所長 何文瑗

局情報所  
閱覽室



“電世界”  
電腦  
編輯室

# 上海汽車研究所



所長 顧百揆



技術中心



汽車研究所所容



桑塔納轎車性能測試



發動機試驗室



摩托車測試室



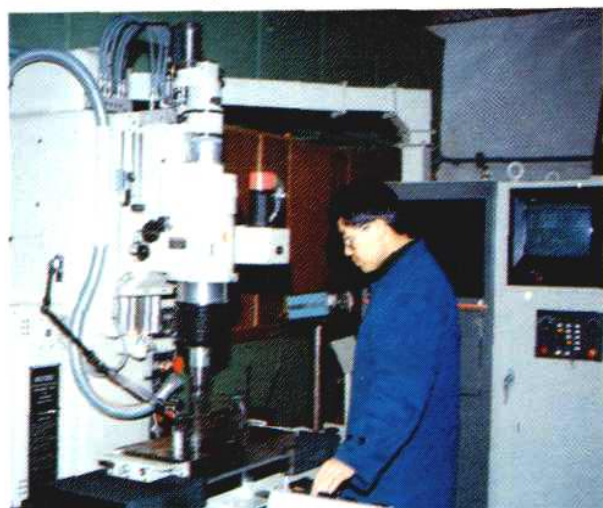


上海市机床研究所外貌



所長 董文彥

# 上海市 机床研究所



座標磨床



磁柵數顯表尺



CAD/CAM計算機中心