

河南交通志丛书

洛阳地区交通志

当代中国出版社

河南省交通史志丛书

洛阳地区交通志

洛阳地区交通史志编纂委员会编
河南省交通厅交通史志编纂委员会编审

当代中国出版社

内容提要

本书为洛阳地区交通志书,纵横古今,全面记述了洛阳地区从古至今的各种运输方式的发展演变,尤其是近现代的公路、汽车运输、铁路、航运等行业的现状。本书资料翔实,颇具研究参考价值。

河南省交通厅交通史志编纂委员会

主任委员 张圣城

副主任委员 孙玉泰 周明新

委 员 (以姓氏笔画为序)

于营中 王四辈 刘家强 孙玉泰

张圣城 张浩明 钟书楷 周明新

徐国柱 贾鸿钧 隋洪奎 曹 崴

顾雪明

洛阳地区交通史志编纂委员会

顾 问 赵培温 岳超凡 钱昌远
主 任 秦国臻
副主任 关长栓 杨子蘅
委 员 李一恒 王国钧 赵洪赞 韦光学
黄长庆 李石喜 郭力军 亢景成
主 编 秦国臻
副主编 杨子蘅

洛阳地区交通史志编辑办公室

主 任 杨子蘅
编 辑 李石喜 胡德经 闫宏先 郭力军
许伯林 崔延达 陆贵恩 张美欣
张新法 李丽芹 司丽君 王锡璋

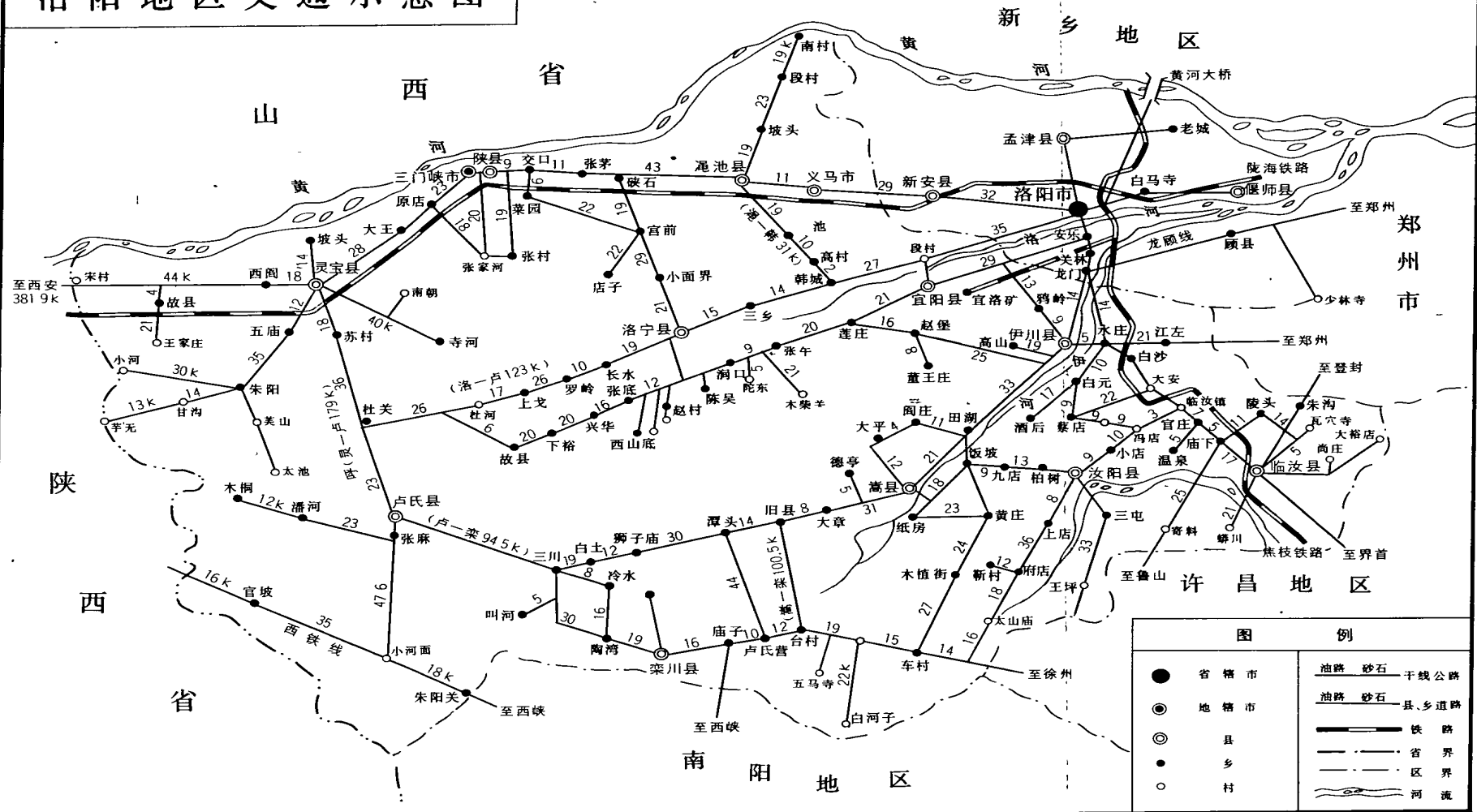
洛阳地区交通史志编纂委员会

顾 问 赵培温 岳超凡 钱昌远
主 任 秦国臻
副主任 关长栓 杨子蘅
委 员 李一恒 王国钧 赵洪赞 韦光学
黄长庆 李石喜 郭力军 亢景成
主 编 秦国臻
副主编 杨子蘅

洛阳地区交通史志编辑办公室

主 任 杨子蘅
编 辑 李石喜 胡德经 闫宏先 郭力军
许伯林 崔延达 陆贵恩 张美欣
张新法 李丽芹 司丽君 王锡璋

洛阳地区交通示意图





中共中央总书记胡耀邦（右二）1985年10月视察栾川林业公路

省交通厅原厅长李光前（左二）视察310
线灵宝境段公路



省交通厅副厅长曲东辉（左四）在地区公路运输公司听取客运情况汇报

洛阳地区交通局局长秦国臻同道班工
人一起养护公路



国道徐西线洛阳地区木扎岭段

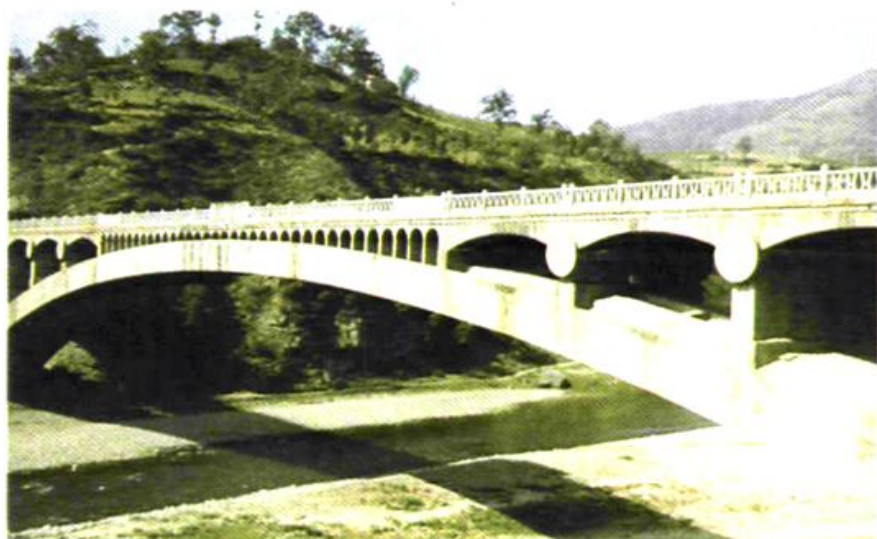


山区公路

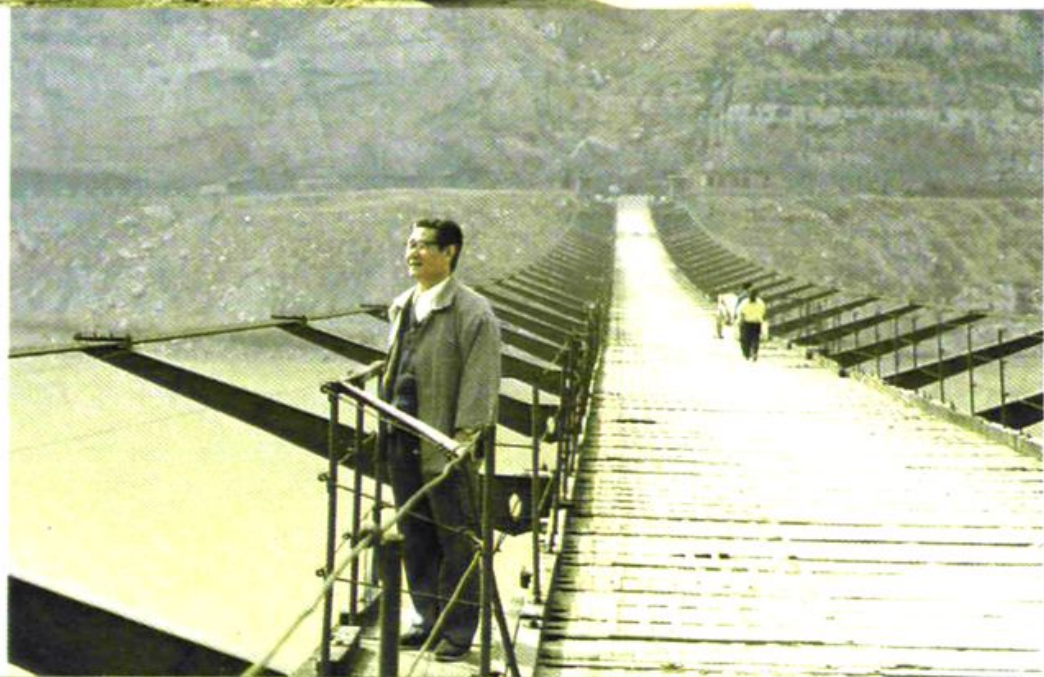


铺修公路黑色路面

嵩县前河大桥



新安县黄河索道大桥



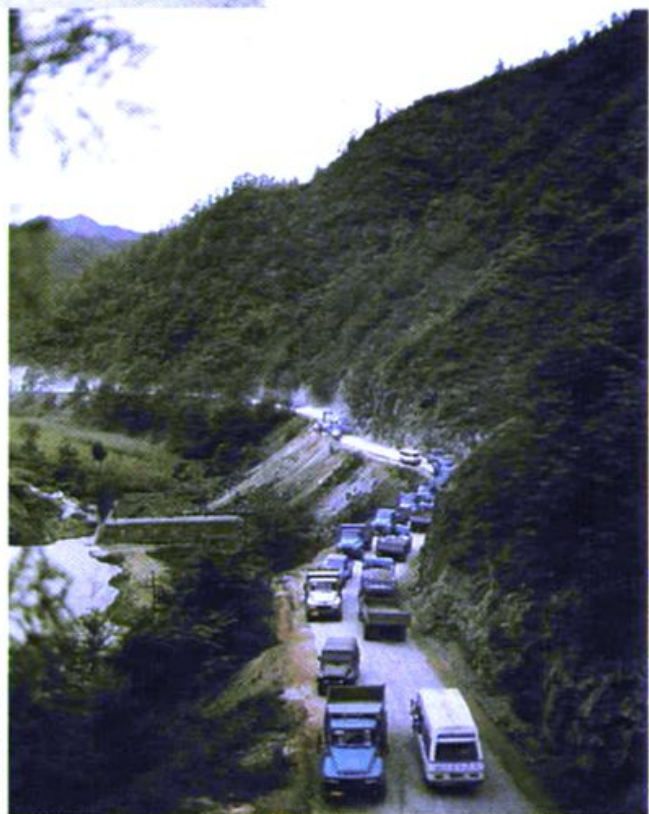
洛阳汽车检测站



山区群众修路忙



客运服务组正在组织旅客上车



山区公路运输



零担货运班车



三门峡黄河会兴渡口轮渡正在起航



干线公路上的交通标志

地区交通局党委创办的《豫西交通报》



交通部电视中专毕业实习报告答辩会



洛阳地区电视中专毕业实习报告答辩



《洛阳地区交通志》编纂委员会领导与工作人员合影



评审《洛阳地区交通志》稿成员合影

前排左起：肖永安（汝州市交通局局长）、关长栓（三门峡市交通局局长）、张广祥（原洛阳市人大常委会副主任）、周明新（省交通厅史志编委副主任）、朱光平（洛阳市交通局局长）、秦国臻（洛阳地区交通局局长）

祝賀洛陽地區交通志出版
發展交通大力
促進社會主義
兩個文明建設
一九九五年春 邵文杰

原河南省人大常委会副主任、省地方志编纂委员会主任邵文杰题词