



广东省地方志丛书

# 平远县志

(1979~2000)

平远县地方志编纂委员会 编



广东出版集团  
广东人民出版社

# 平远县志

(1979 ~ 2000)

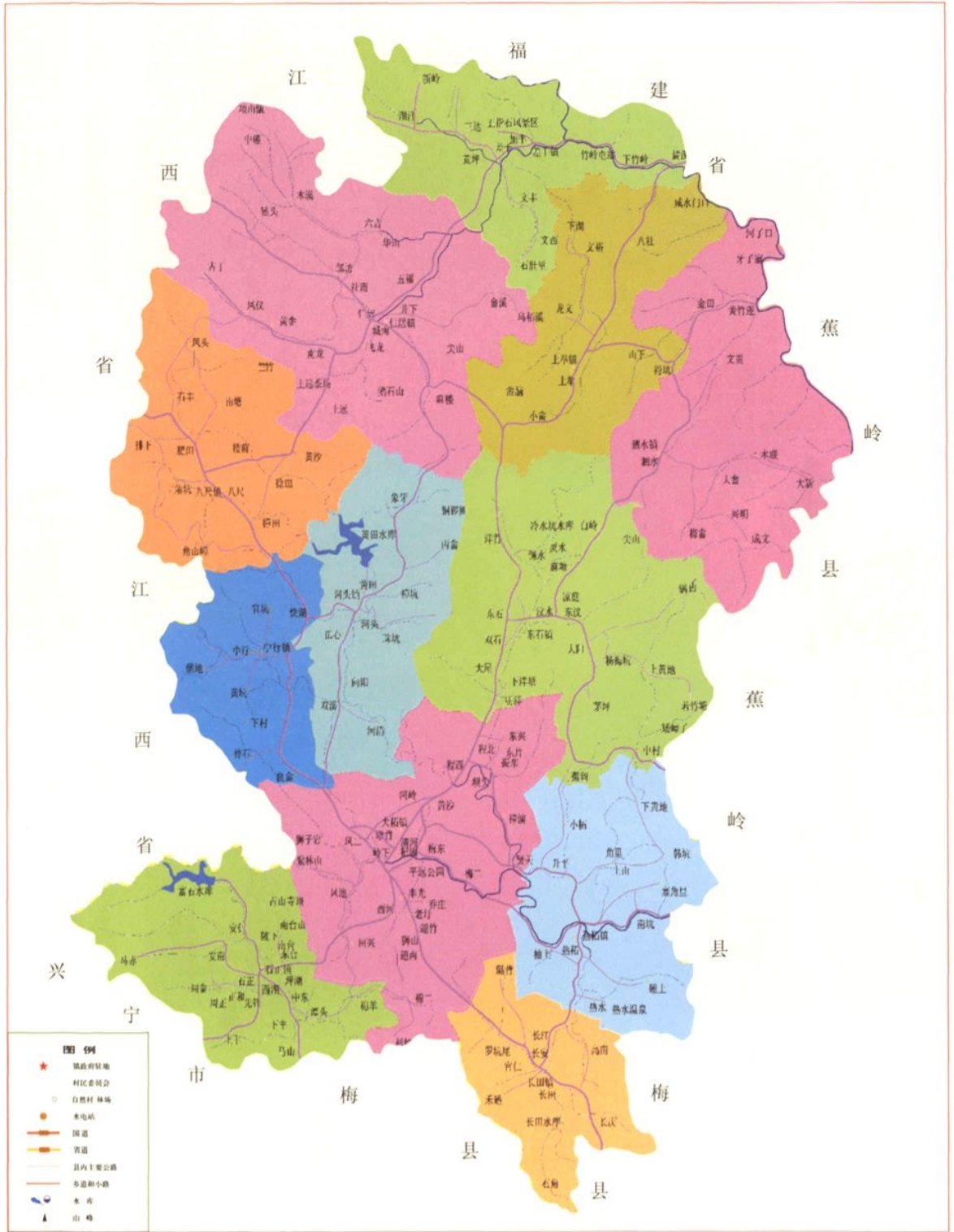
平远县地方志编纂委员会 编

广东省出版集团  
广东人民出版社  
· 广州 ·



# 平远县行政区划图

## (2008年)



# 平远县公路图

## (2004年)







平远县花——宝巾花（簕杜鹃）（刘国浩 摄）



（曾宪腾 摄于1993年）



（曾宪腾 摄于2005年）



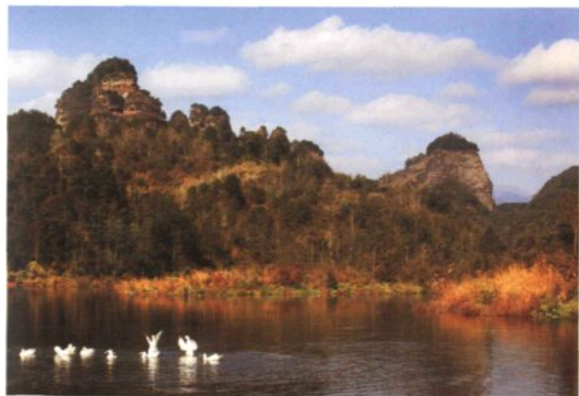




南台卧佛山（吴远松 摄）



龙文——黄田自然保护区（林业局供）



五指石（李程 摄）



黄田水库（李程·摄）





平远第一高峰——项山 (吴远松 摄)



苍子下 (吴远松 摄)



大河背 (潘其耀 摄)



狮子岩 (王瑞荣 摄)



紫林山瀑布 (李程 摄)



百丈礫 (集标广告公司供)



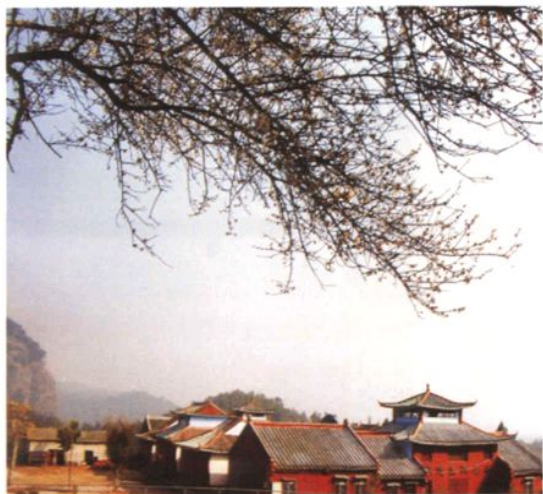
东石丰泰堂 (曾宪腾 摄)



重建的程咬故居 (姚访平 摄)



仁居古镇 (姚访平 摄)



重建的五指石石林寺 (黎锴 摄)





重修的毓秀书院 (李程 摄)



姚雨平故居 (黎锴 摄)



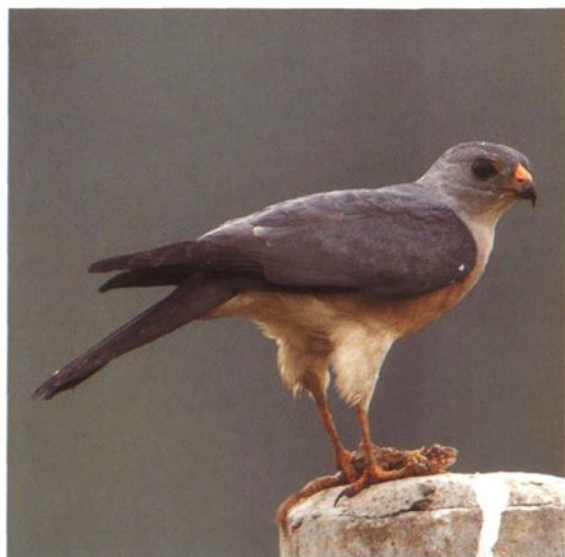
姚德胜故居 (黎锴 摄)



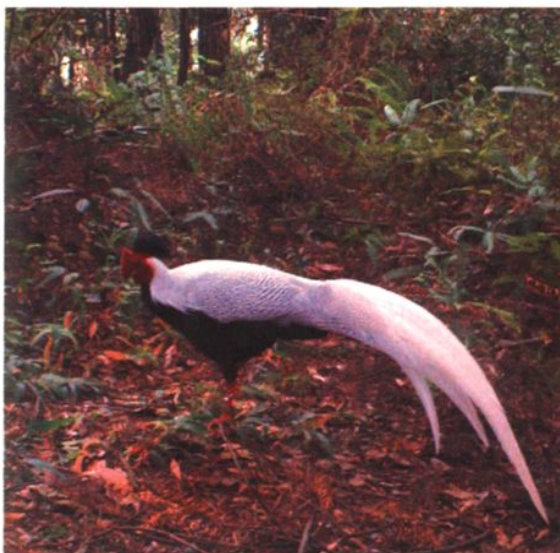
平远县红军纪念园 (叶仕欣 摄)



蟒蛇（国家一级保护动物）



赤腹鹰（国家二级保护动物）



白鹭（国家二级保护动物）



蛇雕（国家二级保护动物）

摄影：陈远忠





白头蝰 (稀有动物)



鸳鸯 (国家二级保护动物)



刺猬 (省重点保护动物)



褐翅鸦鹃 (国家二级保护动物)



穿山甲 (国家二级保护动物)

摄影: 陈远忠





仙湖苏铁（国家一级保护植物）



伯乐树（国家一级保护植物）



伞花木（国家二级保护植物）



喜树（国家二级保护植物）



金毛狗（国家二级保护植物）



闽楠（国家二级保护植物）

摄影：陈远忠





红楝子 (国家二级保护植物)



半枫荷 (国家二级保护植物、渐危)



观光木 (渐危植物)



香樟 (国家二级保护植物)



水杉 (国家一级保护植物、渐危)



水松 (国家一级保护植物、渐危)

摄影：陈远忠





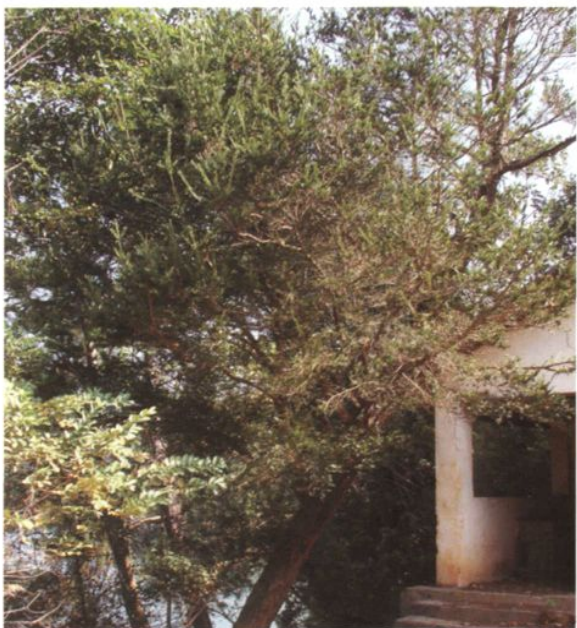
降香黄檀（国家二级保护植物）



福建柏（国家二级保护植物、稀有）



莲（国家二级保护植物）



油杉（稀有植物）

摄影：陈远忠





国道206线长田段（刘国浩 摄）



省道332线东石段（林岳 摄）



县供电局办公大楼（刘国浩 摄）



110千伏平远变电站（卓运淦 摄）