

008993

岷县交通志



嵯县交通志

嵯县交通志编纂领导小组编

校 对：温 恭 相翌灿 楼景恺

嵊县交通志

嵊县交通志编纂领导小组编

印 刷：浙江嵊县印刷厂

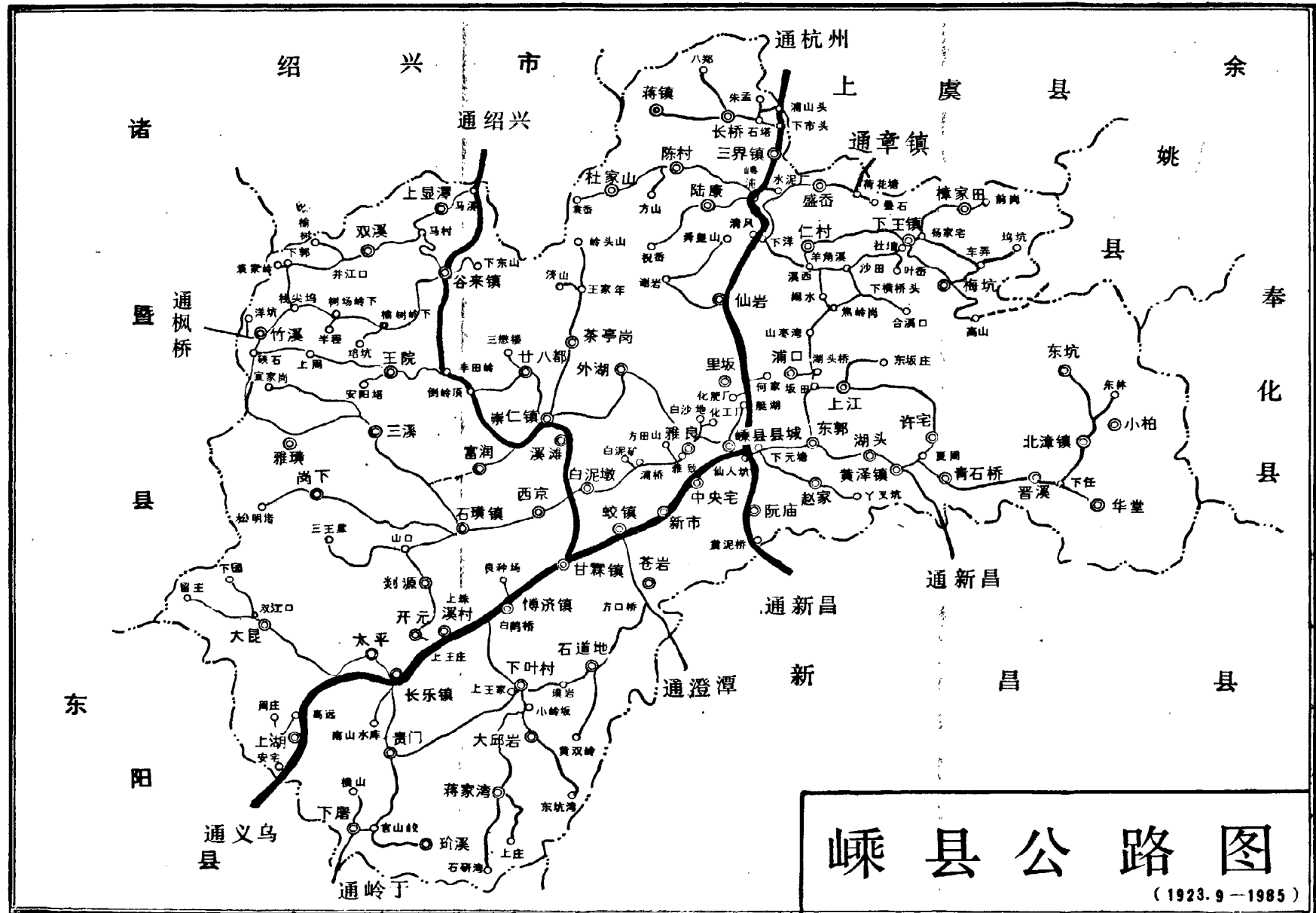
开 本：850×1168 1/32

字 数：255千

印 数：1—800

1990年4月第1次印刷

定价：46.00元



嵊县公路图

(1923.9—1985)

1989年10月重绘

嵊县交通图

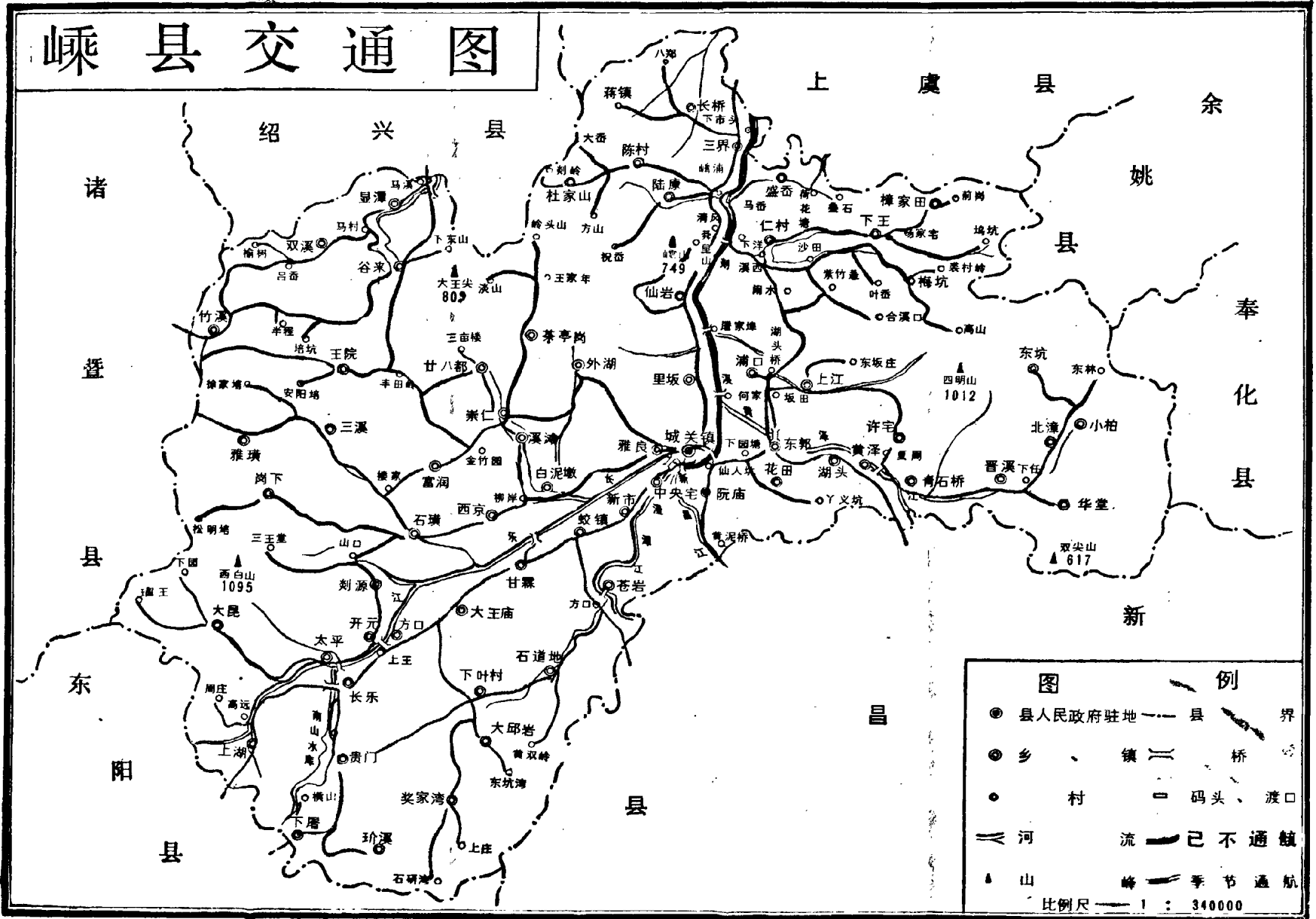
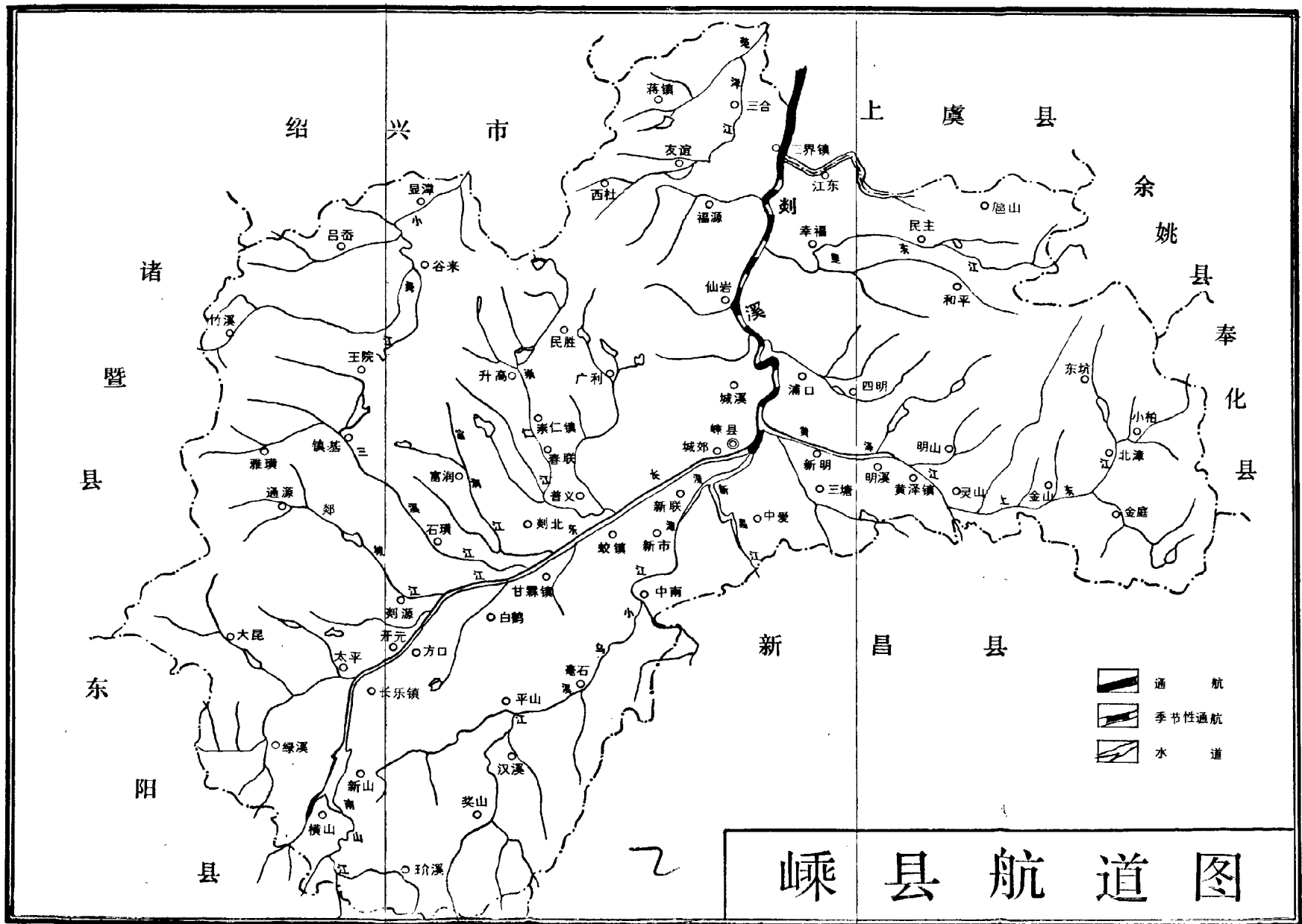


图 例	
● 县人民政府驻地	—— 县 界
● 乡 镇	— 桥
● 村	□ 码头、渡口
≡ 河	流 — 已不通航
▲ 山	峰 — 季节通航
比例尺 1 : 340000	





104国道



山区公路



清风桥



崂县东桥



嵊县南桥



104国道绿化

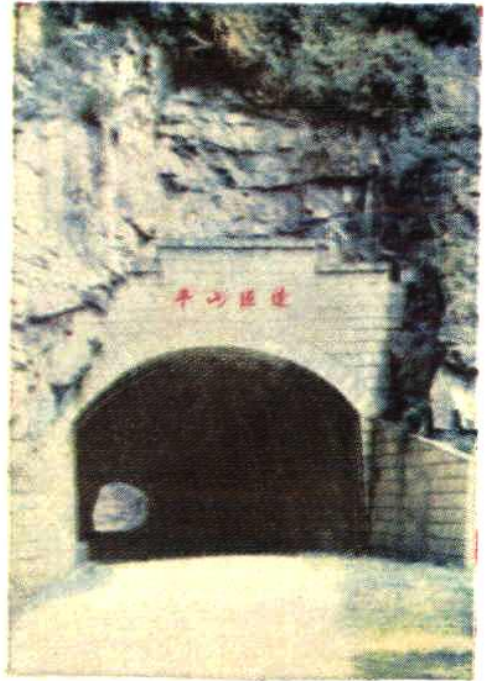


县乡道绿化

6



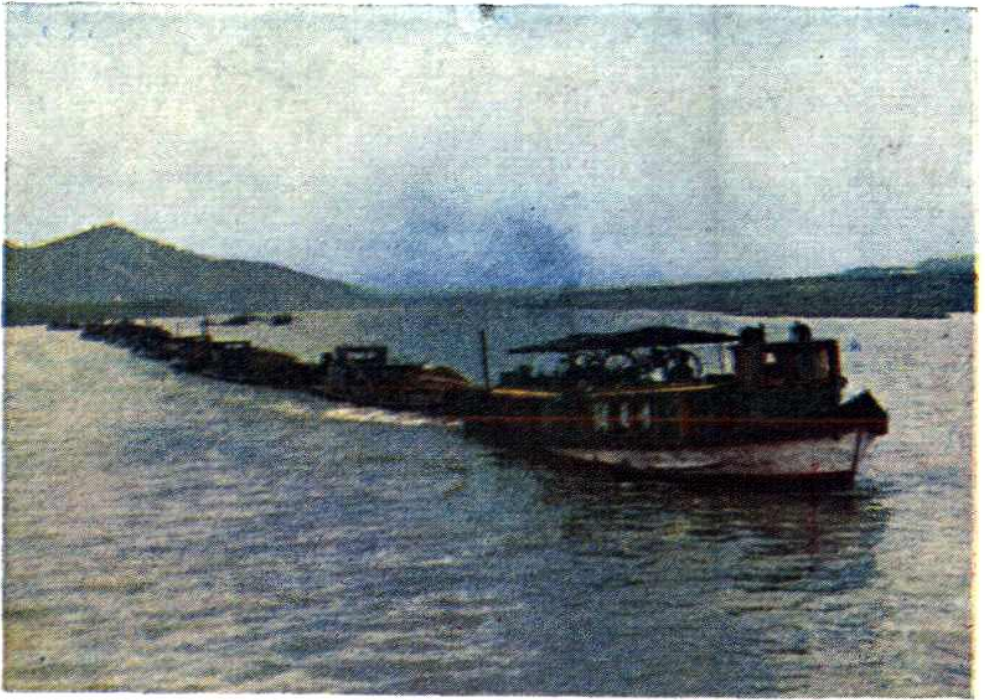
拖拉机路绿化



平山隧道



天打岩桥



剡溪航道



三界码头



嵊县
汽车站



客车队



货车队



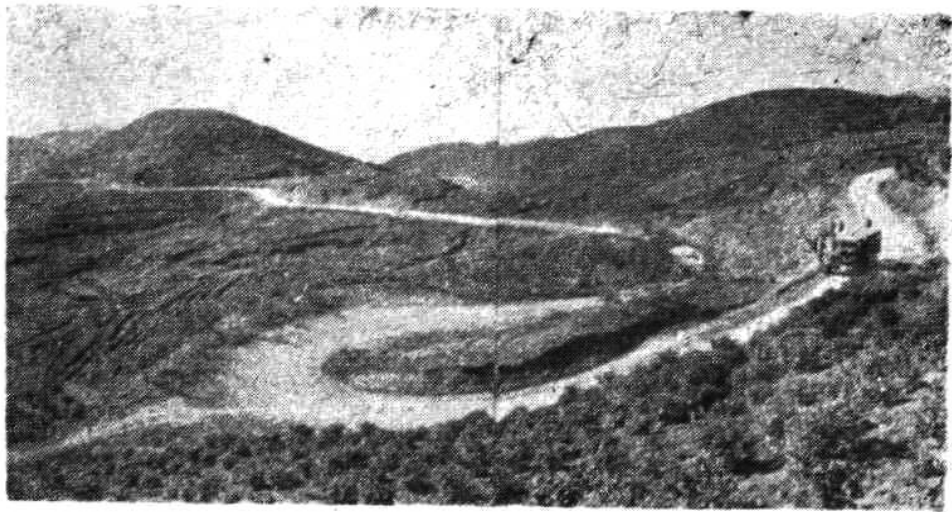


嵊县交通系统及个人所获部分奖状(章)

108-1



山区古道



崇岭公路

运



撒



划



扫



1-2

公路养护