

桂林供电志

1916—1989

桂林供电志编纂委员会编

广西人民出版社

封面题字 黄 云

(桂)新登字01号

桂林供电志

1916—1989

桂林供电志编纂委员会编



广西人民出版社出版、发行

(南宁市河堤路14号)

广西民族印刷厂印刷

*

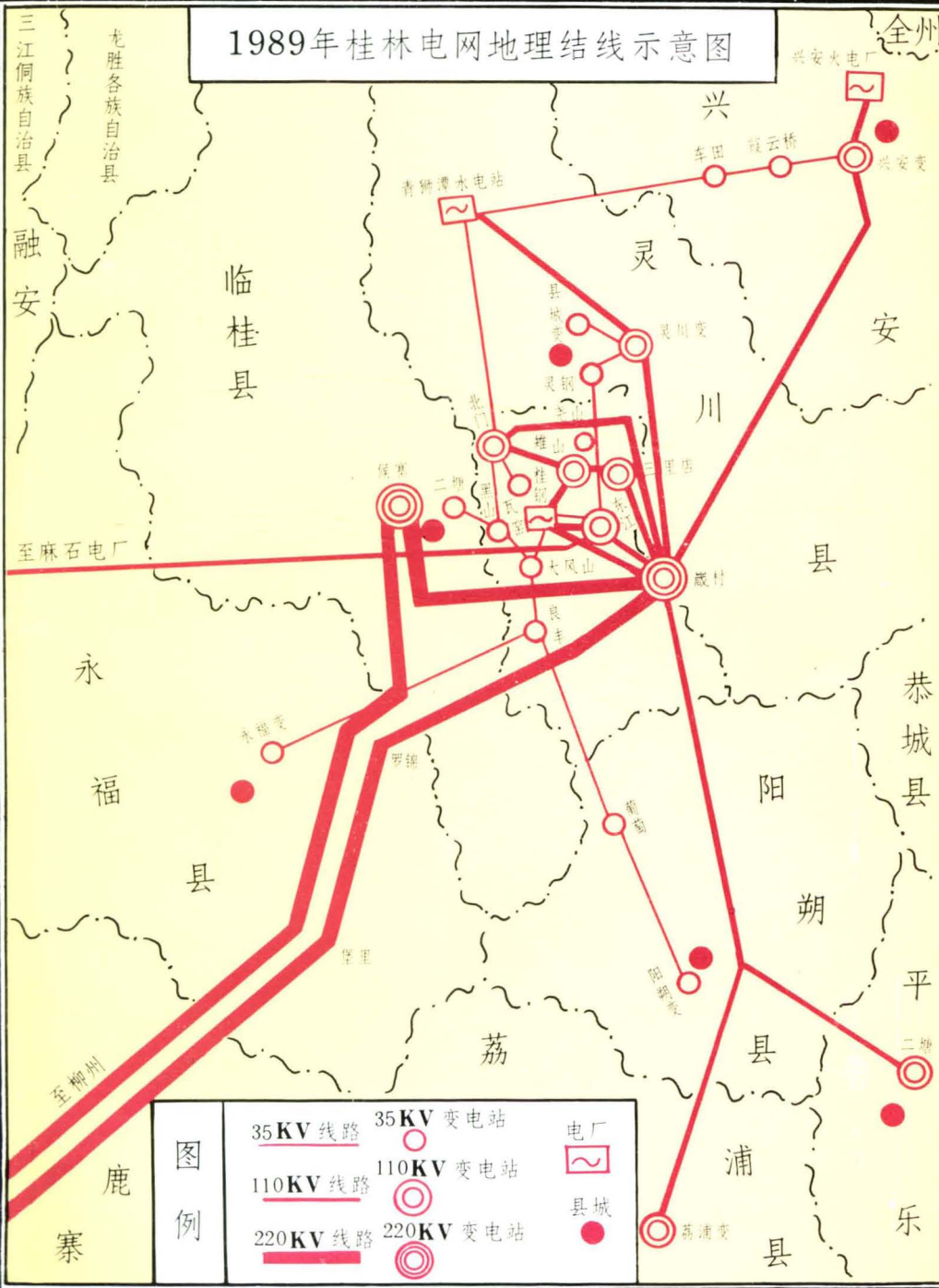
开本 850×1168 1/32 11.5印张 插页10 275千字

1991年9月第1版 1991年9月第1次印刷

印数：1—2000册

ISBN 7-219-01899-1/K·145 定价：14元

1989年桂林电网地理结线示意图



图例

- 35KV 线路
- 110KV 线路
- 220KV 线路
- 35KV 变电站
- 110KV 变电站
- 220KV 变电站
- 电厂
- 县城

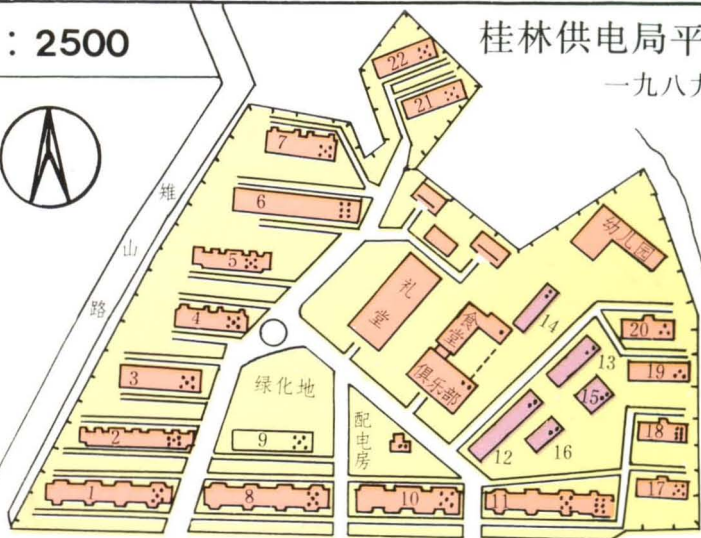
1 : 2500

桂林供电局平面布置图

一九八九年



桂林一中



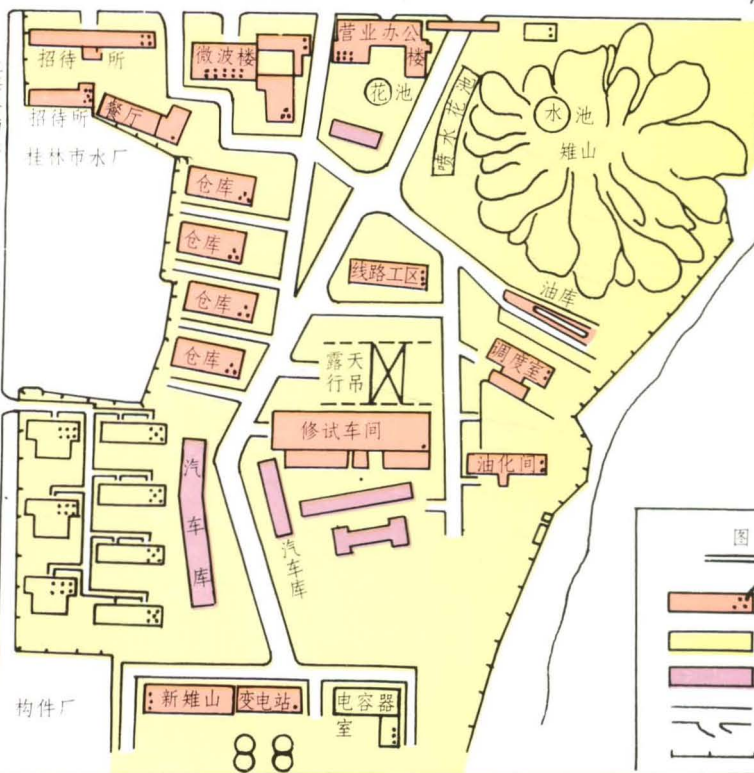
宁

上海路

雉山桥

桂林制药厂

上海路南巷



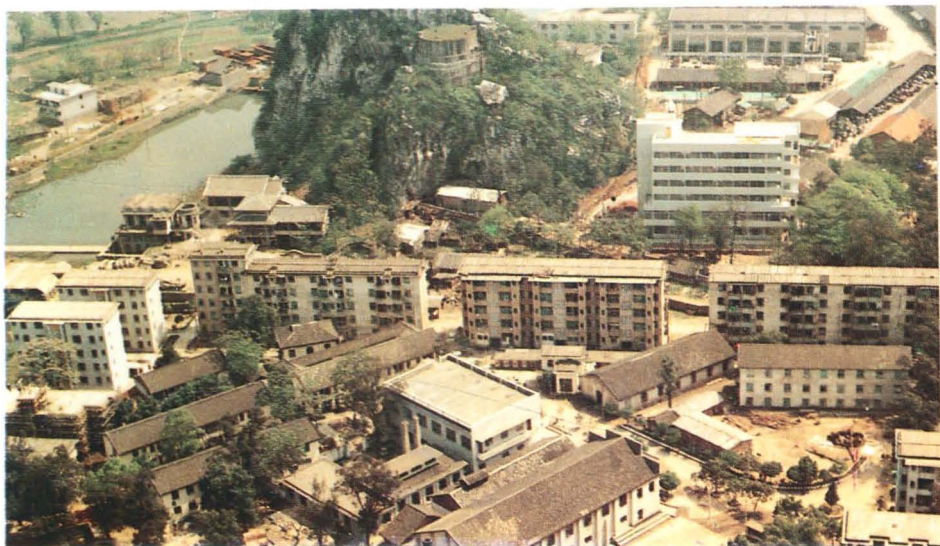
远
河

构件厂

88

图例

- 示楼层
- 已建建筑
- 规划建筑
- 待拆建筑
- 道路
- 分界线



1987年桂林供电局生产、生活区鸟瞰



桂林供电局



1990年2月能源部部长黄毅诚（左3）在自治区电力工业局局长罗宏格（右3）和桂林市市长袁凤兰（右1）陪同下视察桂林电网

1989年12月原水电部副部长赵庆夫（左）、中国电力企业联合会理事长张凤祥（中）到桂林电网视察听取黄培远局长汇报

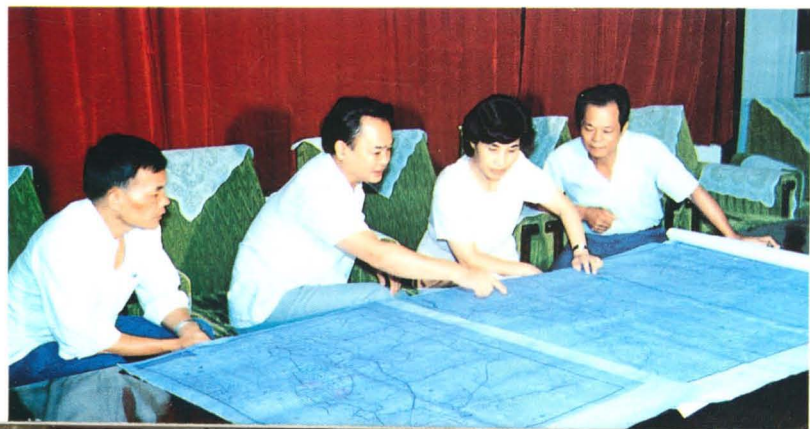


1989年9月桂林市委副书记袁凤兰（前排左3）和自治区电力局副局长马远驖（右2）在为220千伏柳桂第二回输电线路竣工投运剪彩

龙年春节桂林市党政四大班子领导向坚守岗位的电业职工祝贺新年

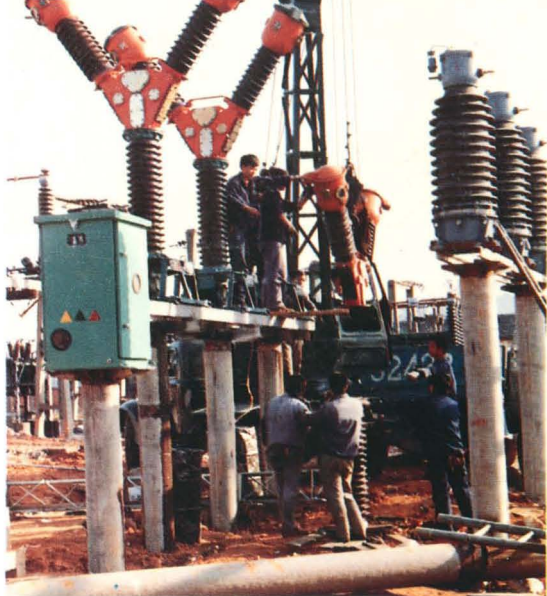


龙年春节桂林地区党政领导向电业职工祝贺新年



桂林市历届市长都关心城网建设。图为供电局领导在向袁凤兰市长（右2）汇报城网改造成果

右图 变电工区
工人在北门变电站安
装油断路器



左图 修试车间
工人对北门变电站
变进行吊芯检查



1985年5月1日桂林市市长郑义（左1）和自治区电力工业局副局长李文魁（中）在为巖北输变电工程竣工投运剪彩



1987年终总结表彰大会上局长黄培远(左1)向先进个人颁发奖金

局领导向先进集体颁发奖状





110千伏东
江变电站容量
6.3万千瓦安

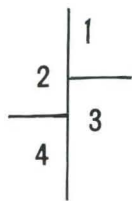
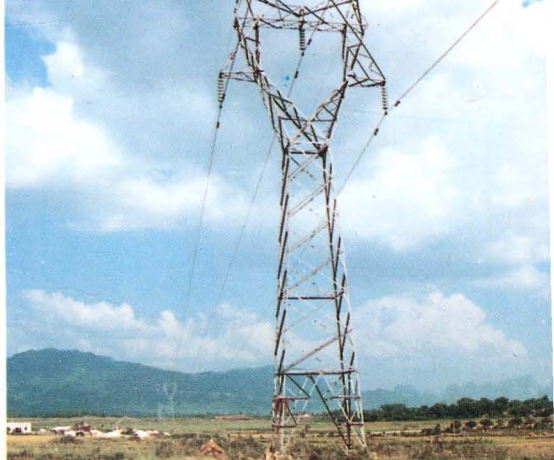


柳州至桂林
480路数字微波
通讯系统龙头山
中继站

220千伏巖村变电站二期工
程在安装主变容量9万千瓦安

220千伏巖村变电站容量18万千瓦安





1. 崧北110千伏输电线路
乌石街段
2. 安装中的崧村——三里
店110千伏输电线路
3. 线路工人在安装市区10千
伏铁塔多回路线路
4. 柳州至桂林220千伏输电
线路崧村变电站进线端

110千伏北门
变电站容量8万千
伏安



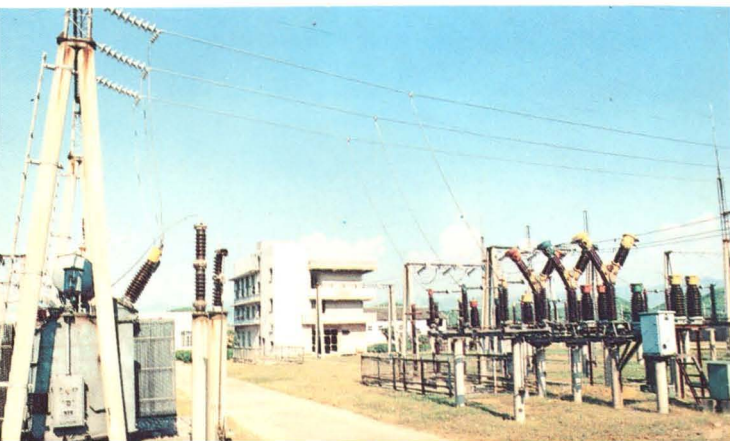
110千伏雉山
变电站容量8万千
伏安



110千伏荔浦县变
电站容量2万千伏安



110千伏兴安
县变电站容量2万
千伏安





局党委召开全体党员大会
选举新党委成员

“七一”新党员在烈士墓前宣誓



局第三届
职代会暨
第四届工
会会员代
表大会

局共青团
召开团员代
表大会选举
新团委成
员





1
2
3



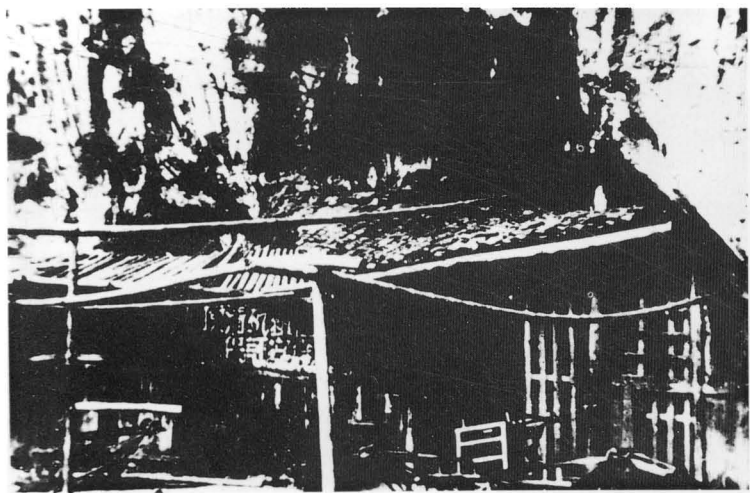
1. 供电局青少年夏令营到军营活动在罗盛教烈士墓前听烈士生平事迹报告

2. 局共青团组织青年义务植树

3. 局共青团组织青年到法卡山慰问边防战士



1916年创
办的桂林电灯
公司象鼻山发
电厂船岸遗址



1938年桂
林电力分厂雒
山发电厂岩洞
机房一角（市
档案馆提供）

1948年建成投
产的阳江水力发电
示范厂机房进水口



1. 修试车间
变压器检修工场
2. 建国初期
使用的单相
变压器
3. 线路工区
工人在检
修110千
伏麻桂线
路
4. 80年代
使用的节能
变压器

