



天全縣

城鄉建設環保志

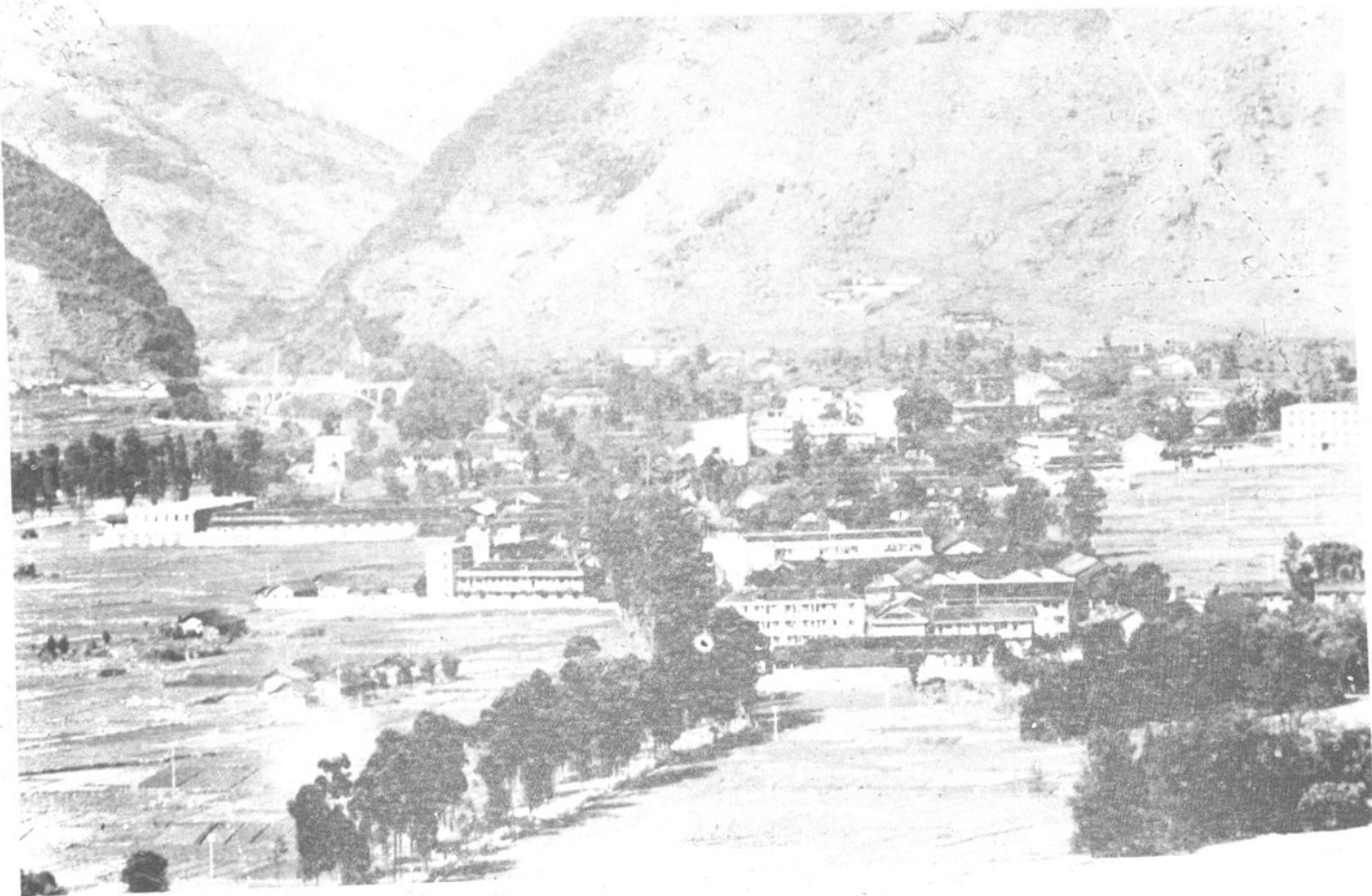
天全縣城鄉建設環境保護局

1988 · 10

天全县城乡建设环保志

《天全县城乡建设环保志》领导小组主编

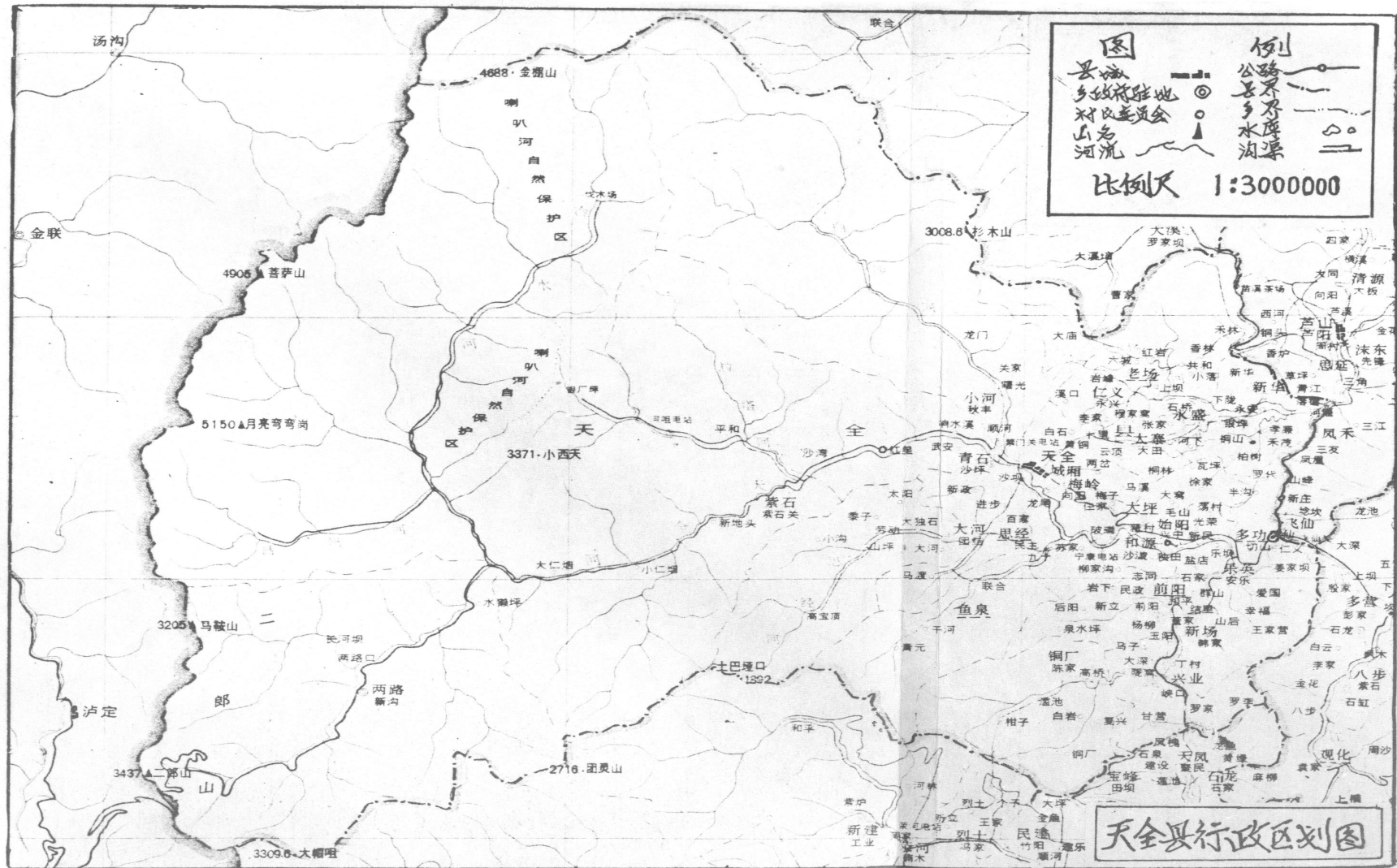
一九八八年十月



天全县城新貌

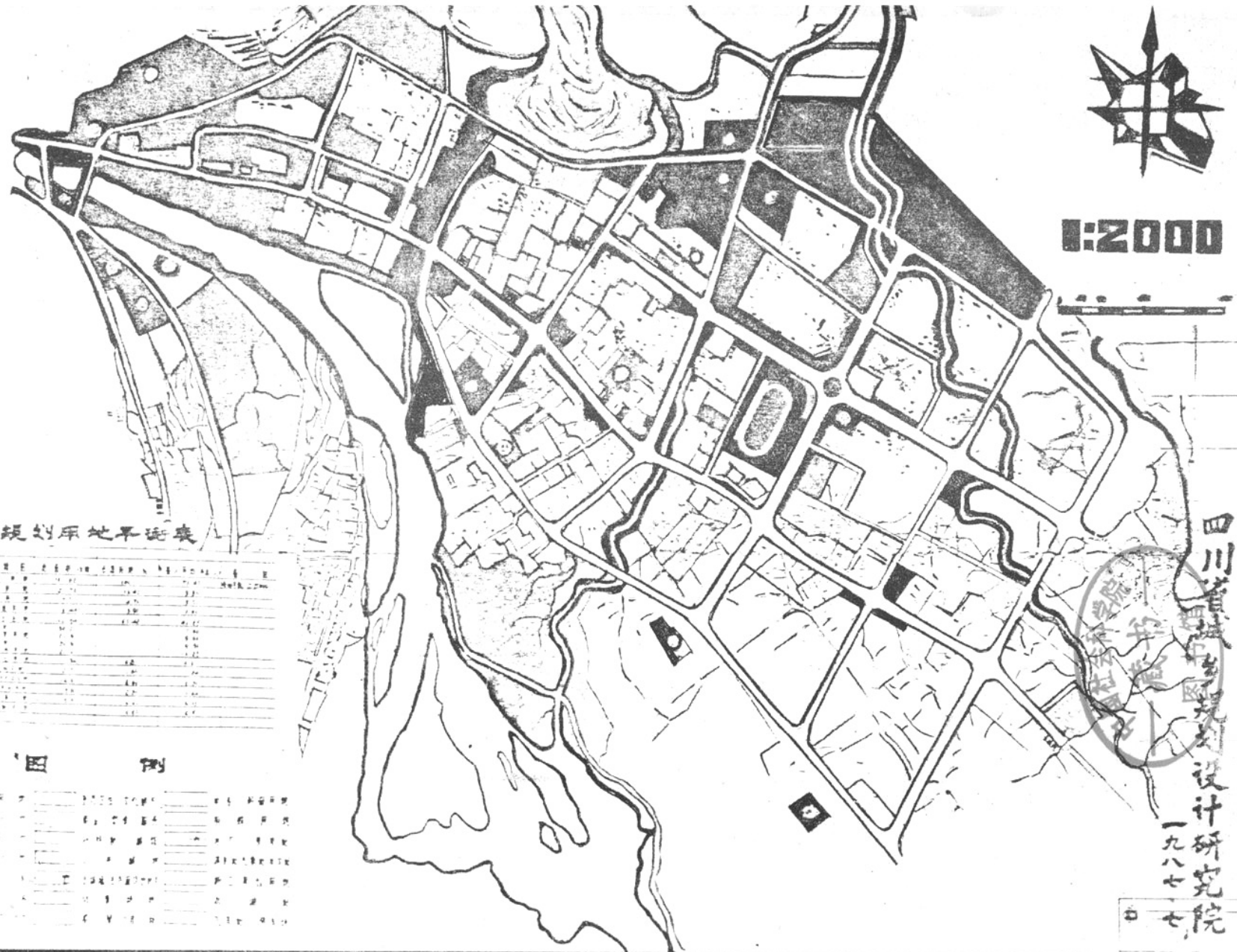


天全县城大街



天全县城总体规划图

1:2000



1:2000

规划用地平衡表

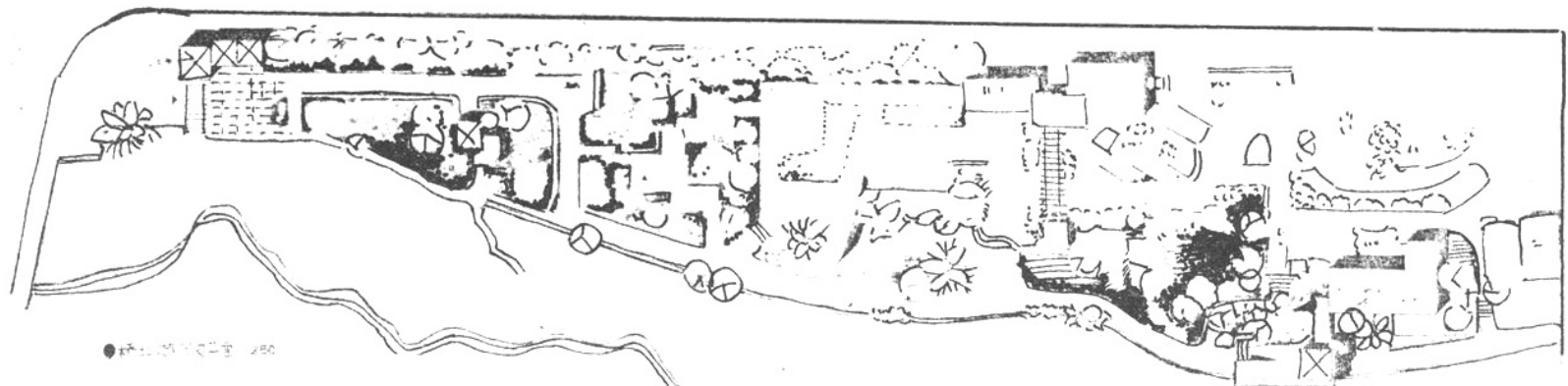
用地名称	用地代号	用地面积 (公顷)	占总面积 (%)
住宅	R	120.0	15.0
商业	C	80.0	10.0
工业	M	150.0	18.75
行政	A	40.0	5.0
教育	E	60.0	7.5
文化	C	40.0	5.0
体育	S	20.0	2.5
绿地	G	100.0	12.5
水域	W	100.0	12.5
道路	R	100.0	12.5
其他	O	100.0	12.5
合计		800.0	100.0

图例

住宅	商业	工业	行政	教育	文化	体育	绿地	水域	道路	其他
住宅	商业	工业	行政	教育	文化	体育	绿地	水域	道路	其他
住宅	商业	工业	行政	教育	文化	体育	绿地	水域	道路	其他

四川省城乡规划设计研究院
一九八七年

禁门关小游园



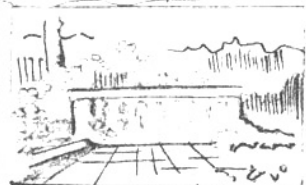
● 禁门关小游园 1/50



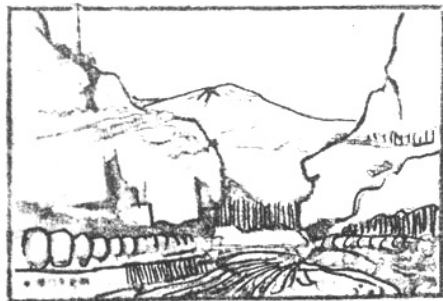
● 禁门关古建筑复原图



● 禁门关小游园 1/50



● 禁门关小游园 1/50



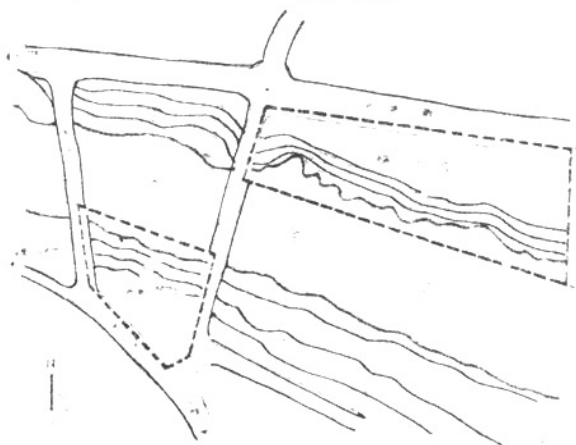
● 禁门关小游园 1/50



● 禁门关小游园 1/50



● 禁门关小游园 1/50



● 禁门关小游园 1/50

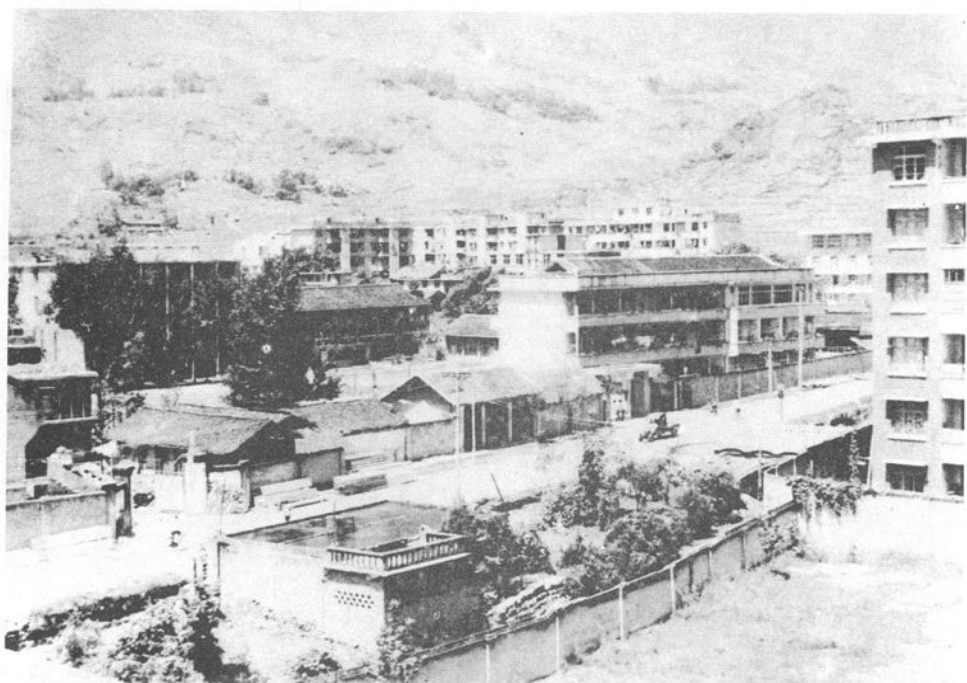
- 园路
- 水沟
- 围墙
- 建筑
- 假山
- 亭
- 廊
- 榭
- 台
- 桥
- 栏杆
- 花坛
- 水池
- 山石
- 树木



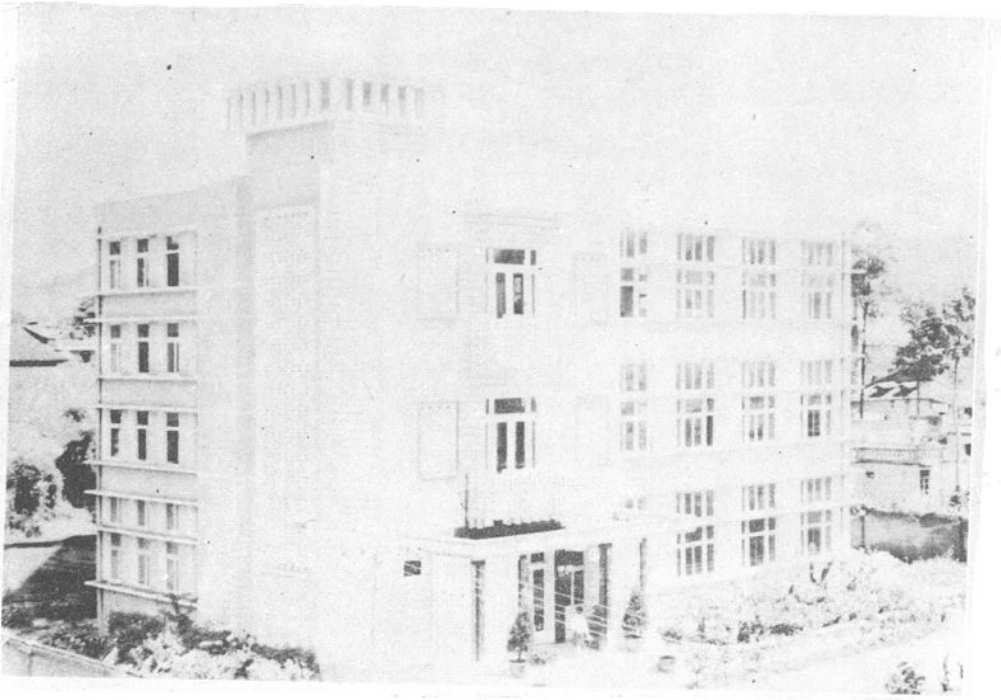
天全电影院



天全县城大街



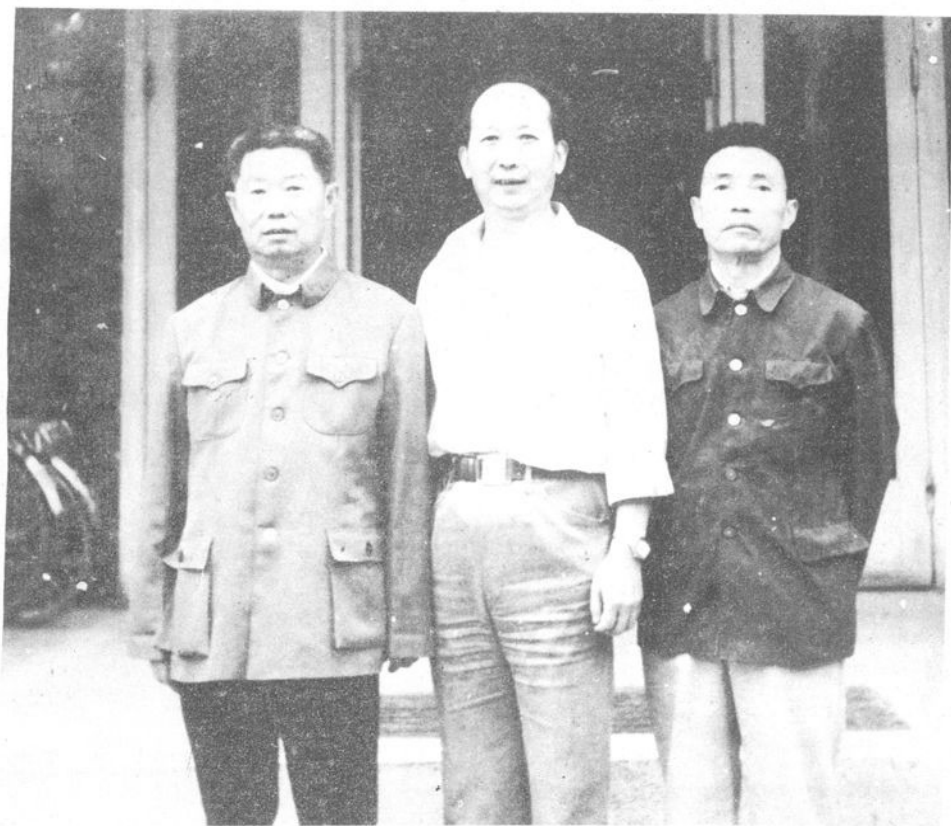
县城改造中的小区



图书馆大楼



妇幼保健站大楼



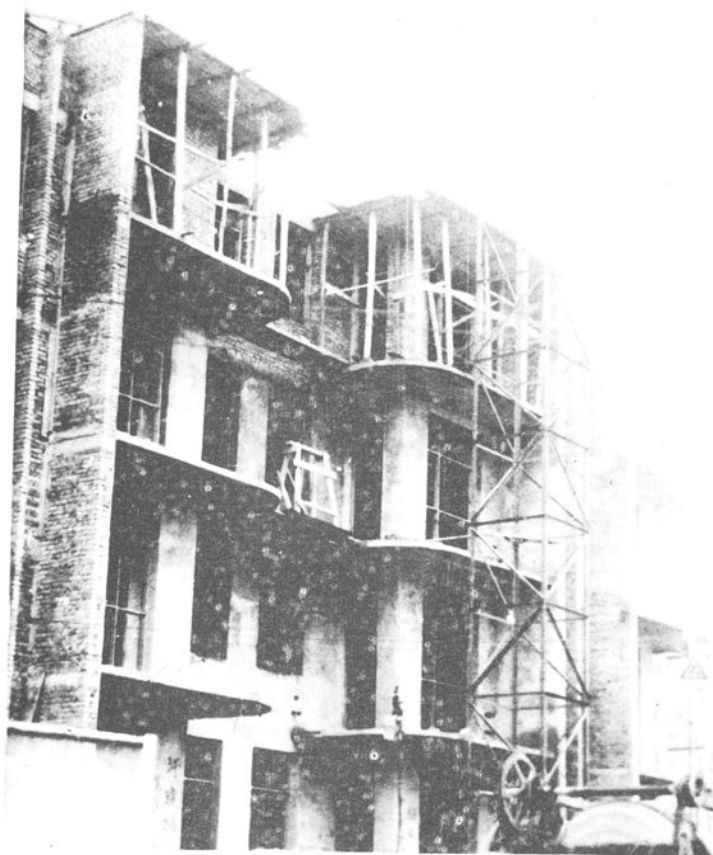
天全县城乡建设环境保护局领导同志



天全县城乡建设环境保护局全体同志

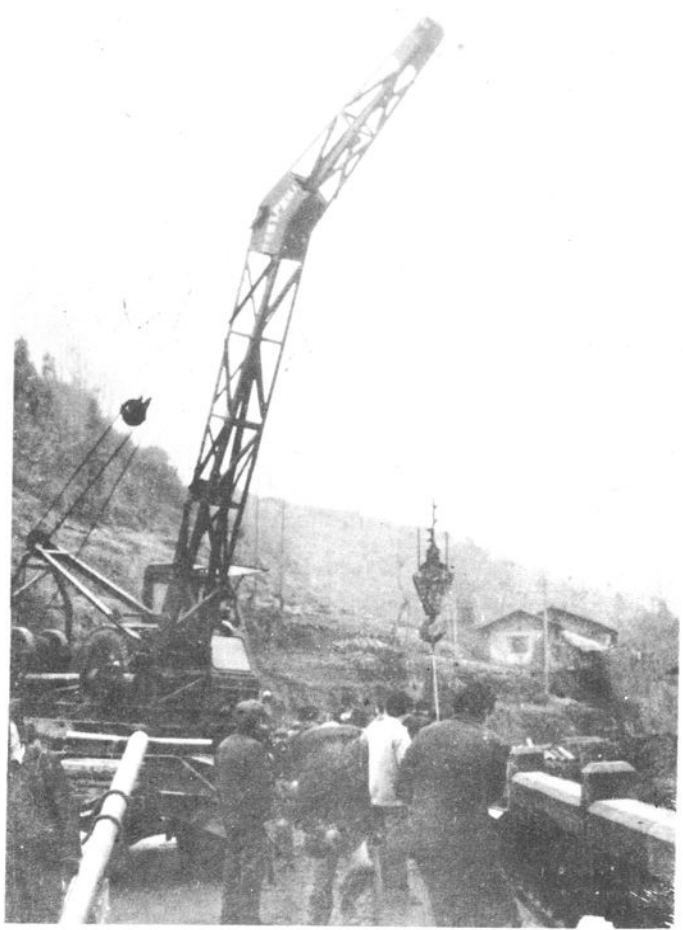


修建中的天全县城乡建设环境保护局新建办公大楼



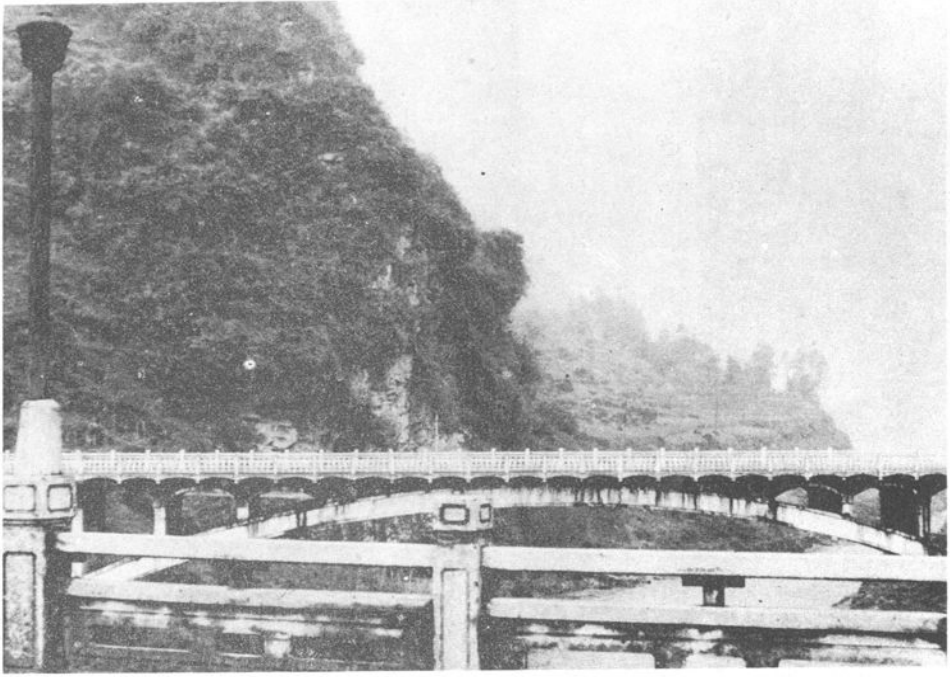
修建中的商品房

安装自来水管

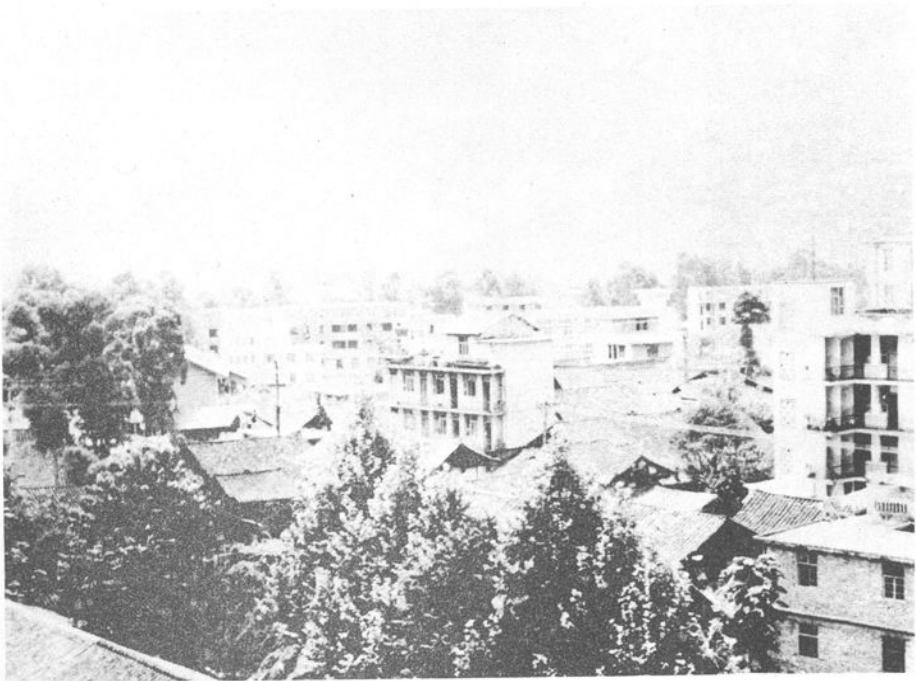


自来水扩建工程通水

5



禁门关两座石拱大桥



施工中的住宅群



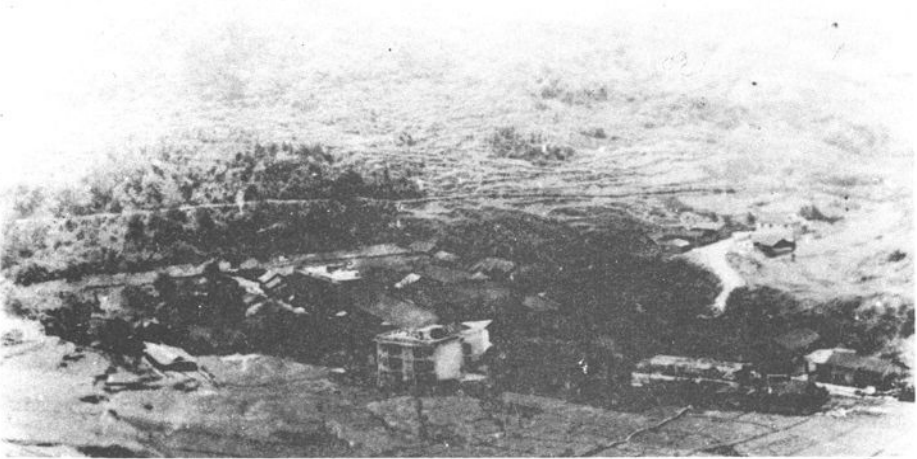
天全县城新貌



天全水泥厂职工宿舍



始 阳 镇



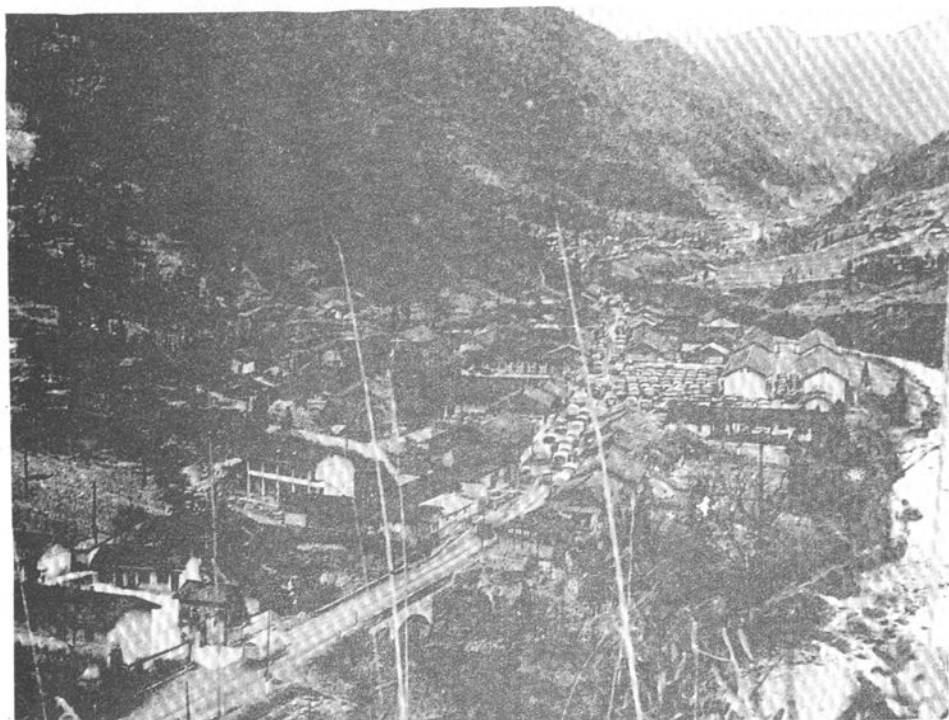
新 场



永 兴 场



现 场 规 划



位于二郎山东麓的新沟，昔日只有三户人家，现已发展到有旅馆、商店、医院和车站的小集市。



农村发电站