

《石阡县财政志》编纂委员会

名誉主任：任廷跃

主任委员：龙晓成

副主任委员：石胜祿 胡绍安 石文允 史权勋 杨定邦

委 员：赵 阳 李文倩 龚光辉 杨正才 徐红梅

马家安 吴 政 罗 江 罗 琳 黄仁华

陈元琴 娄再权 夏宽琴 聂智强 曾 翔

黄正明 罗 彪 黄 勇 游 兴 费永发

吴登贤 李 兵 袁绍畅 刘柱江 王明权

吴登慧 安绍明 周其学 陈廷模 吴光辉

陈 刚 姚云华 邓德美 桂昌华 魏建斌

顾问：钟辑祥 罗贤本 孙作林 李克武 赵崇勋

李宪考 李必富 任伦琳 杨沛伦

主编：龙晓成

副主编：石胜禄 胡绍安 石文允 史叔勋 杨定邦

郑黔平 杨又铸 高元方

编写：杨敏 景玉华 周绍明 梁艳

编务：赵阳 罗彪 熊志扬 滕鹏 徐大勤

校对：杨敏 景玉华 周绍明 梁艳

封面设计：赵阳

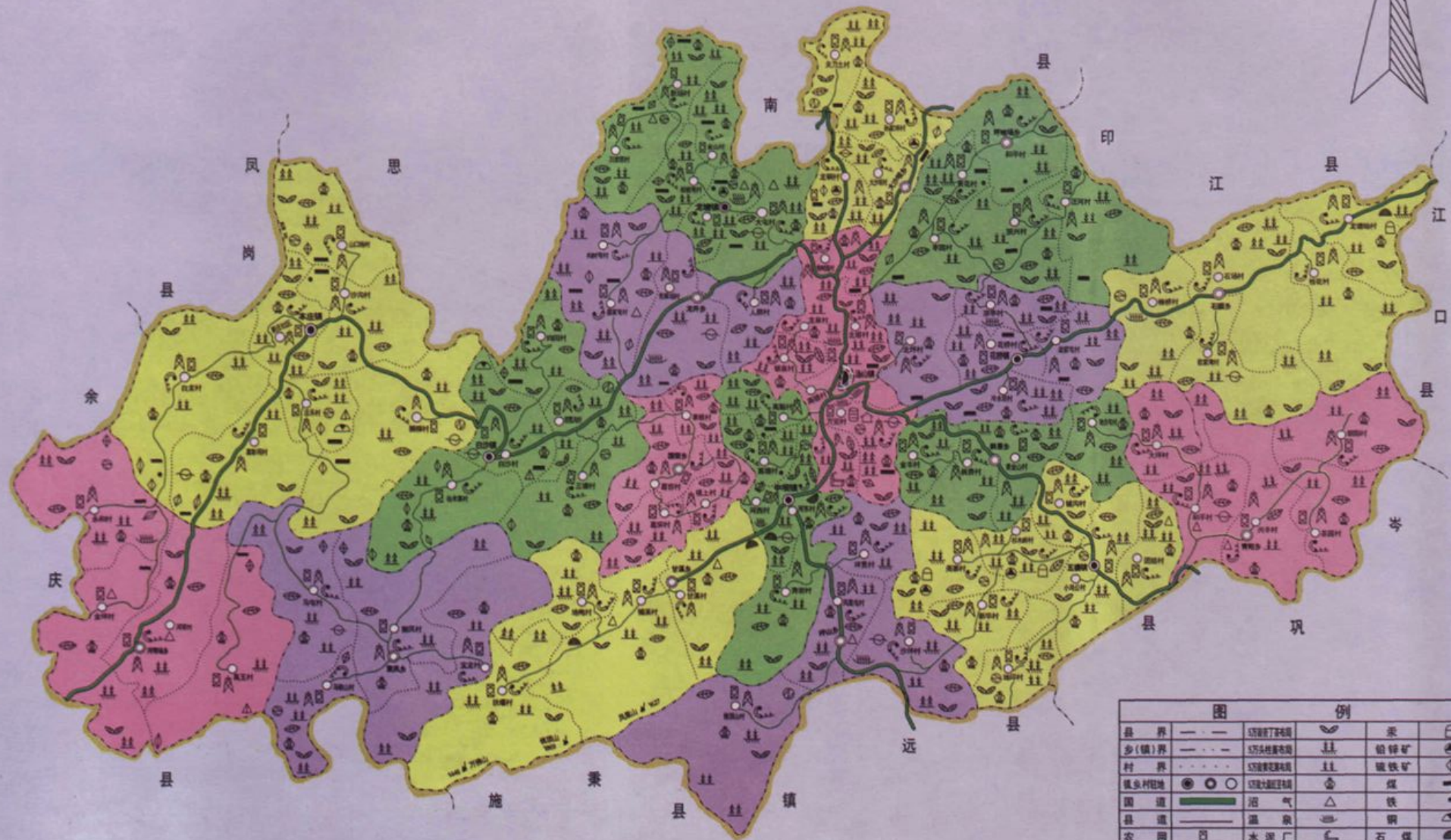
封面题字：杨德华

题词：赵贡桥

保并
源
节流
保障
供给

起
寅
桥
2006年十二月

石阡县政区主要资源和社会经济现状图



图例				
县界	——	500米等高线	采	⊖
乡(镇)界	---	500米等高线	铅锌矿	⊕
村界	·····	500米等高线	磁铁矿	⊙
镇乡村驻地	● ○	500米等高线	煤	—
国道	——	沼泽	铁	·
县道	——	温泉	铜	⊖
农网	⊖	水泥厂	石煤	⊖
程控电话	⊖	油榨化工厂	重晶石	⊖
移动通信台	⊖	水库	酒厂	⊖
退耕还林	⊖	电站		⊖
500米等高线	⊖	大理石		⊖



财政局全体职工合影

前排（左起）：杨定邦、石文允、龙晓成、石胜禄、胡绍安、史权勋

二排（左起）：谭萍、陈元琴、黄素萍、文丽、代丽萍、马小华、王智琴、李文倩、夏宽琴、徐红梅、杨梅

三排（左起）：姚明良、赵卫、陈沫、黄仁华、黄正明、杨方能、罗琳、李慧芳、朱芬、宋映陶、罗彪

四排（左起）：赵阳、马家安、姜再权、胡正华、聂志强、吴政、石喜文、曾凡福、王正祥、兰中国、杨世伦、杨西朝、

五排（左起）：杨正才、柳文君、梁拉明、杨璇、冉雄伟、罗江、龚光辉、曾翔、张明强、曾德军



财政局领导班子集体合影

从左起：杨定邦（纪检书记）、石文允（副局长）、龙晓成（局长）、石胜禄（党组书记）、胡绍安（副局长）、史权勋（副局长兼会计局局长）



《石阡财政志》编纂委员会及编写人员合影

前排（左起）：高元方、郑黔平、龙晓成、石胜禄、杨又铸、周绍明、梁 艳
后排（左起）：杨定邦、石文允、胡绍安、史权勋、杨 敏、赵 阳、景玉华

财源建设



县委常委、纪委书记李梦辉（左一）、县委常委、宣传部长周胜龙（左二）、副县长杨芳权（右一）、财政局局长龙晓成（右二）视察冷水溪纯天然水罐装车间。



石阡变电站



粮油加工厂



泉都大米



石阡坪山茶场

石阡县茶叶公司生产的
“芊龙”牌系列茶叶





石阡支柱产业——烤烟



肖永安（左二）视察石阡烤烟营养假植



牧草种植 1



牧草种植 2



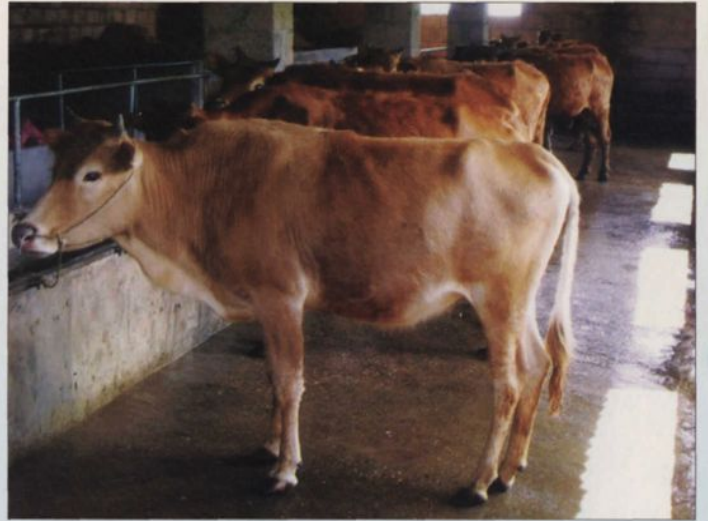
土鸡养殖



北京鸭养殖



畜牧业基地发展
产品——山羊



畜牧业基地发
展产品——牛



畜牧业基地发展
产品——猪



特种养殖——乳鸽



特种养殖——兔子

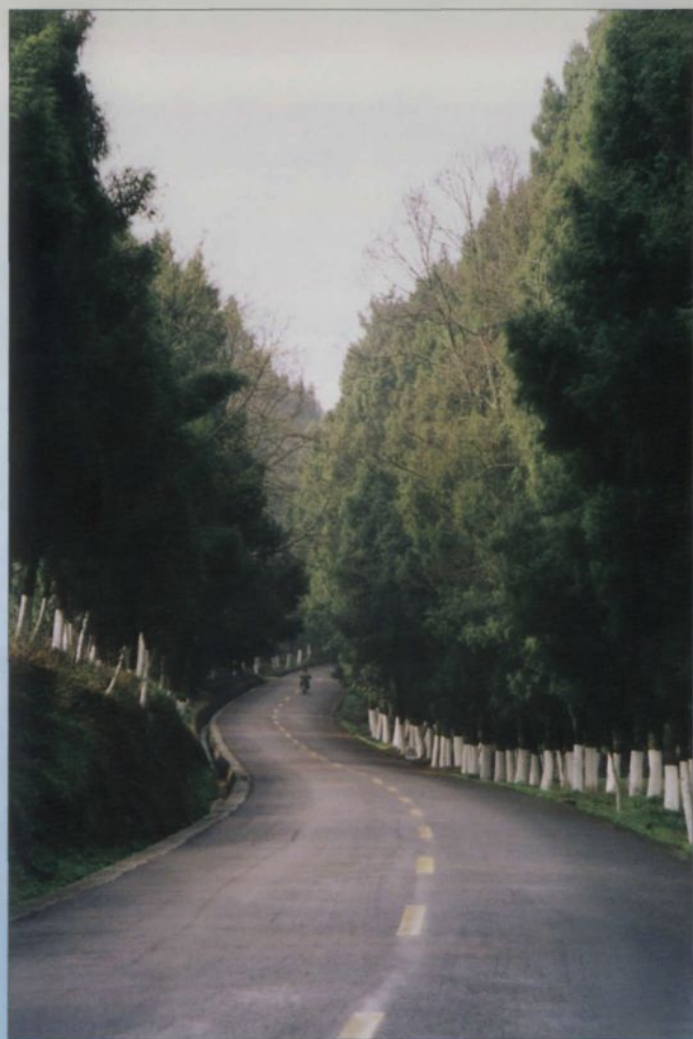
交通建设



石阡至江口二级公路奠基仪式



石阡至镇远上龙关段平直
整洁的公路



绿荫覆盖的公路

2005 年各项收入比例

工商收入：	1304 万元，	约占 24%。
罚没行政费收入：	1340 万元，	约占 25%。
国有资产收益：	1140 万元，	约占 21%。
农牧业税：	1074 万元，	约占 20%。
其他收入：	483 万元，	约占 9%。
专款收入：	34 万元，	约占 0.6%。
企业所得税：	5 万元，	约占 0.1%。

