

国营南平农场志

(1952-2007)



国营南平农场编

国营南平农场志

(1952—2007)

国营南平农场编

2008年

《国营南平农场志》修编委员会

主任：李布干

副主任：彭秀春 陈致恩

成 员：黄俊深 郭列辉 詹海秋 冯业安 沈夏阳

黎新忠 李兴泽 崔 英 彭振才 周日样

石家新 林忠阳 王俊军 符光吉 林斯雄

符光喜 伍世烈 庄小蚕 庄祖平

主 编：温为平

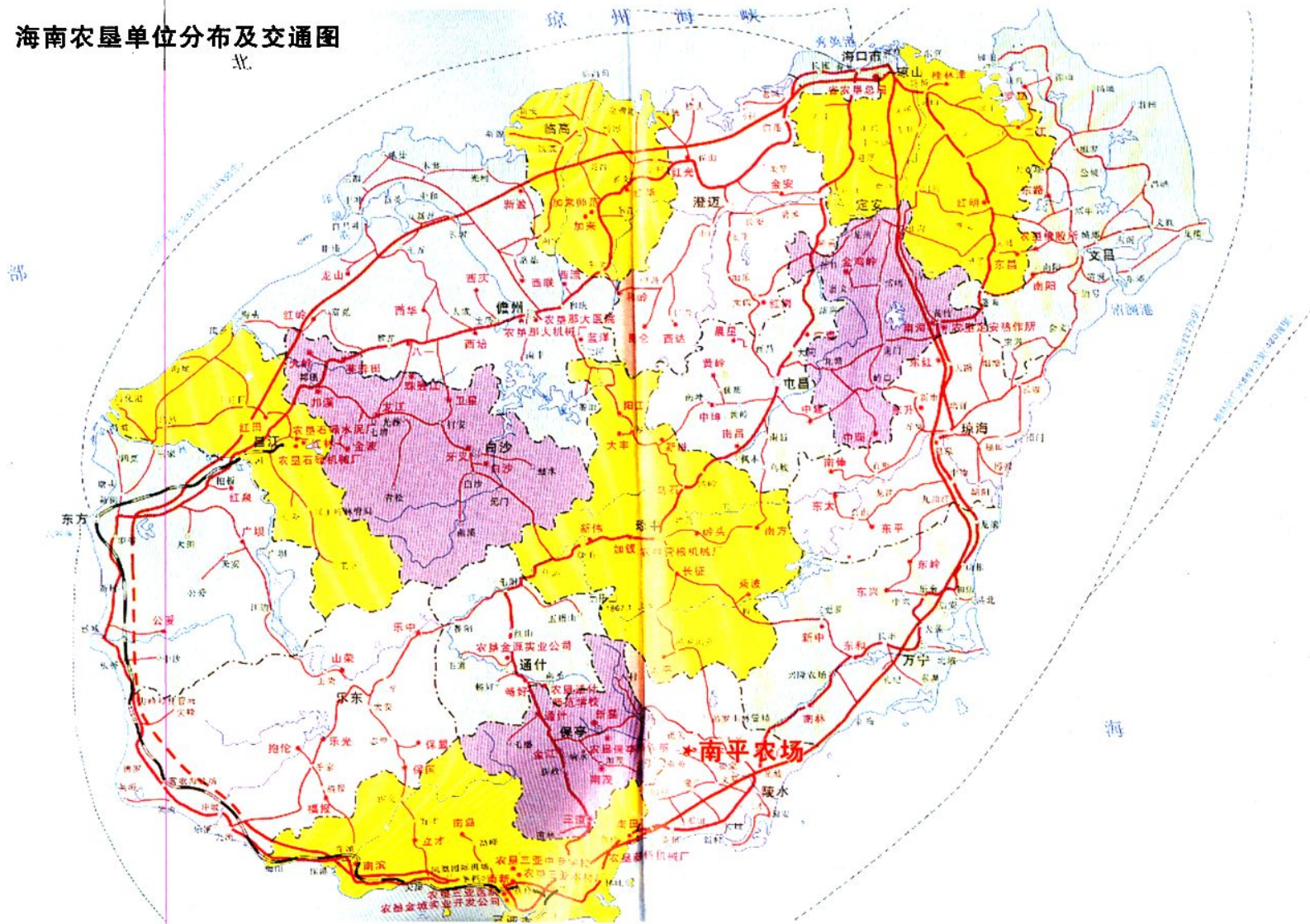
副主编：陈致恩

策划、撰稿人：温为平

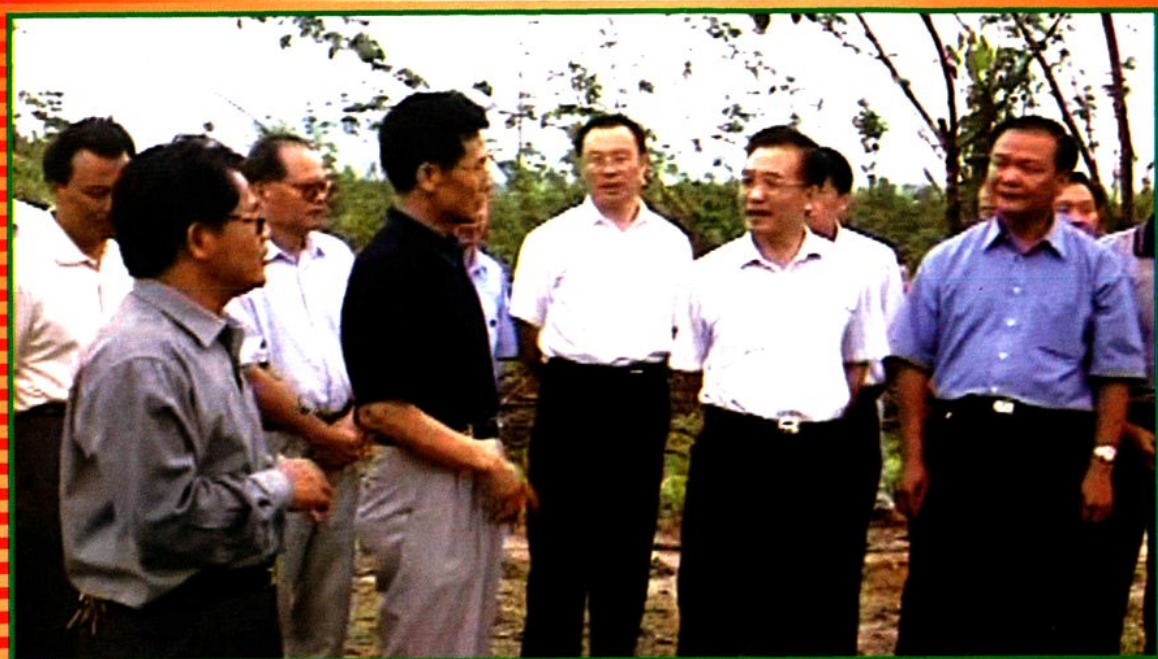
校对：陈致恩 詹海秋 冯业安

海南农垦单位分布及交通图

北



2000年12月27日中共中央政治局常委
时任国务院副总理温家宝视察南平农场橡胶园





2001年春节，时任中共海南省委书记杜青林(左1)视察南平农场



中共海南省委常委政法委书记肖若海(中)视察南平农场



海南省政府副省长林方略(右2)视察南平农场



《国营南平农场志》主修：李布千（场长右2）、彭秀春（党委书记左3）

副主修：陈致恩（副书记、纪委书记、工会主席左1）

副场长：郭列辉（右1）、黄俊深（左2）

国营南平农场 风貌缩影



工会办公楼暨场文化中心



国营南平农场志



南平农场场部街道



国营南平农场子弟学校



场部干部住宅楼

南平农场场部市场



南平农场领导深入本场橡胶园

职工果园住宅



海南省无公害农产品产地
产地名称:国营南平农场无公害水果生
产基地。
规模:186(公顷)品种:妃子笑白糖橙三月红
技术负责单位:自营经济服务中心。
批准单位:海南省农业厅。
2003年8月15日



农场自己设计建造的场部陵水河大桥



招待所旁边的天然温泉

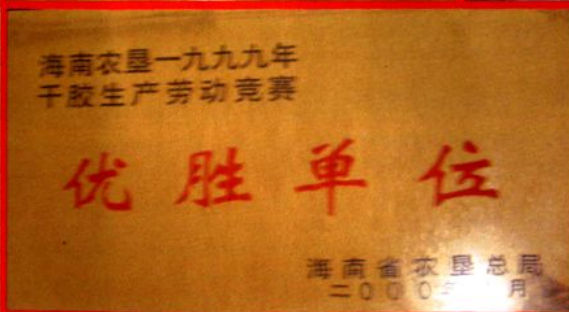
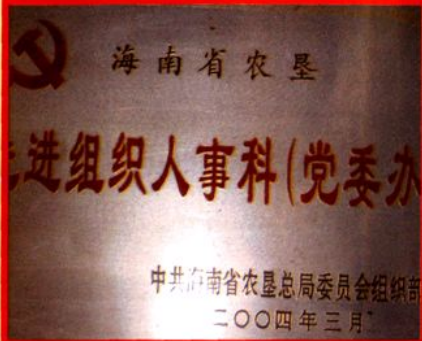


台风后扶树救灾



场部招待所







20世纪5、60年代南平农场职工的茅草屋宿舍



20世纪70年代筑建的农场旧大门



20世纪70年代建成的南平农场旧办公楼



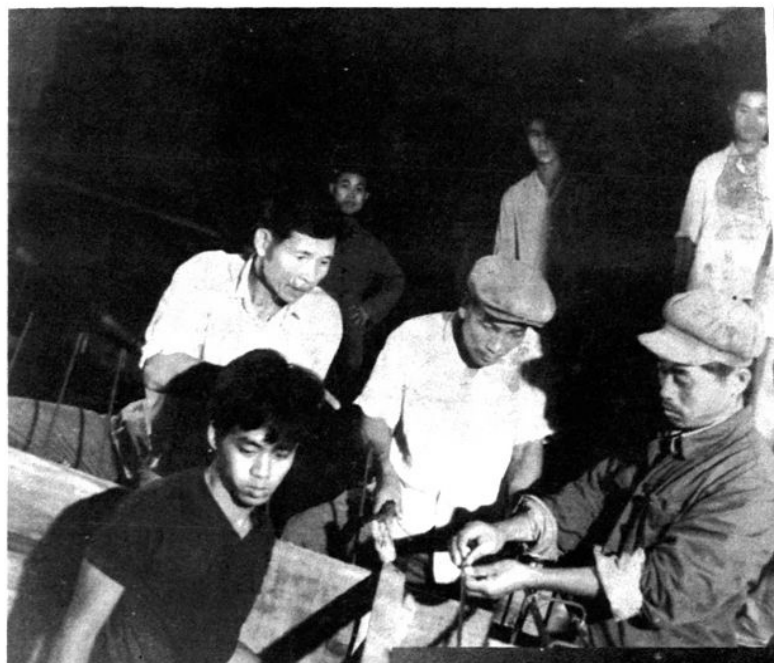
20世纪70年代后期南平农场创建的旧胶厂



计划经济时期南平农场公养猪场



当年抚管大会战现场



邝继才场长(中)和
机关干部在参加劳动
左:杨宪魁 右:谭李金



大桥工地搅拌混凝土
左:陈尧松 右:林振池



什巴打砖场景



开荒造田



建南平大桥场景



满载知青的“红卫号”轮船离开广州开赴海南



海南农垦职工在海口秀英港码头热烈欢迎满载知青的“红卫号”轮船靠岸



由知青组成的农场文艺宣传队在工地演出



211(农场)报道组在采访