

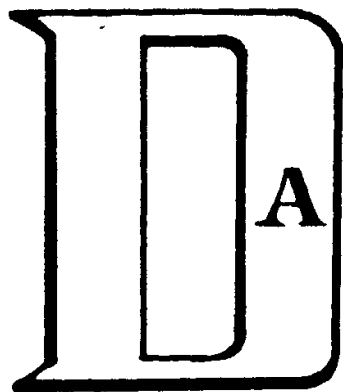
主编：郭海义



DAYANGSHU
MEIKUANG
ZHI

大杨树煤矿志

内蒙古文化出版社



主编 郭海义

YANG SHU
MEIKUANG
ZHI

大 杨 树
煤 矿 志

内蒙古文化出版社

海拉尔·1991

《大杨树煤矿志》编纂委员会成员名单

总 监 修

王占田

主任委员

副主任委员

石岩峰 赵永安 刘志远

顾 问

刘化德 图 门 赵欲和

委 员

(按姓氏笔划为序)

王占田 石岩峰 刘志远

李福兴 李德英 迟景文

杨建国 赵永安 殷进禄

郭海义 巢立柱 彭学武

蓝 碧

《大杨树煤矿志》编纂人员名单

主 编 郭海义

副 主 编 蓝 碧

摄 影 赵永安 宋树奎

《大杨树煤矿志》编纂委员会成员名单

总 监 修 王占田
主任委员
副主任委员 石岩峰 赵永安 刘志远
顾 问 刘化德 图 门 赵欲和
委 员 (按姓氏笔划为序)
王占田 石岩峰 刘志远
李福兴 李德英 迟景文
杨建国 赵永安 殷进禄
郭海义 巢立柱 彭学武
蓝 碧

《大杨树煤矿志》编纂人员名单

主 编 郭海义
副 主 编 蓝 碧
摄 影 赵永安 宋树奎

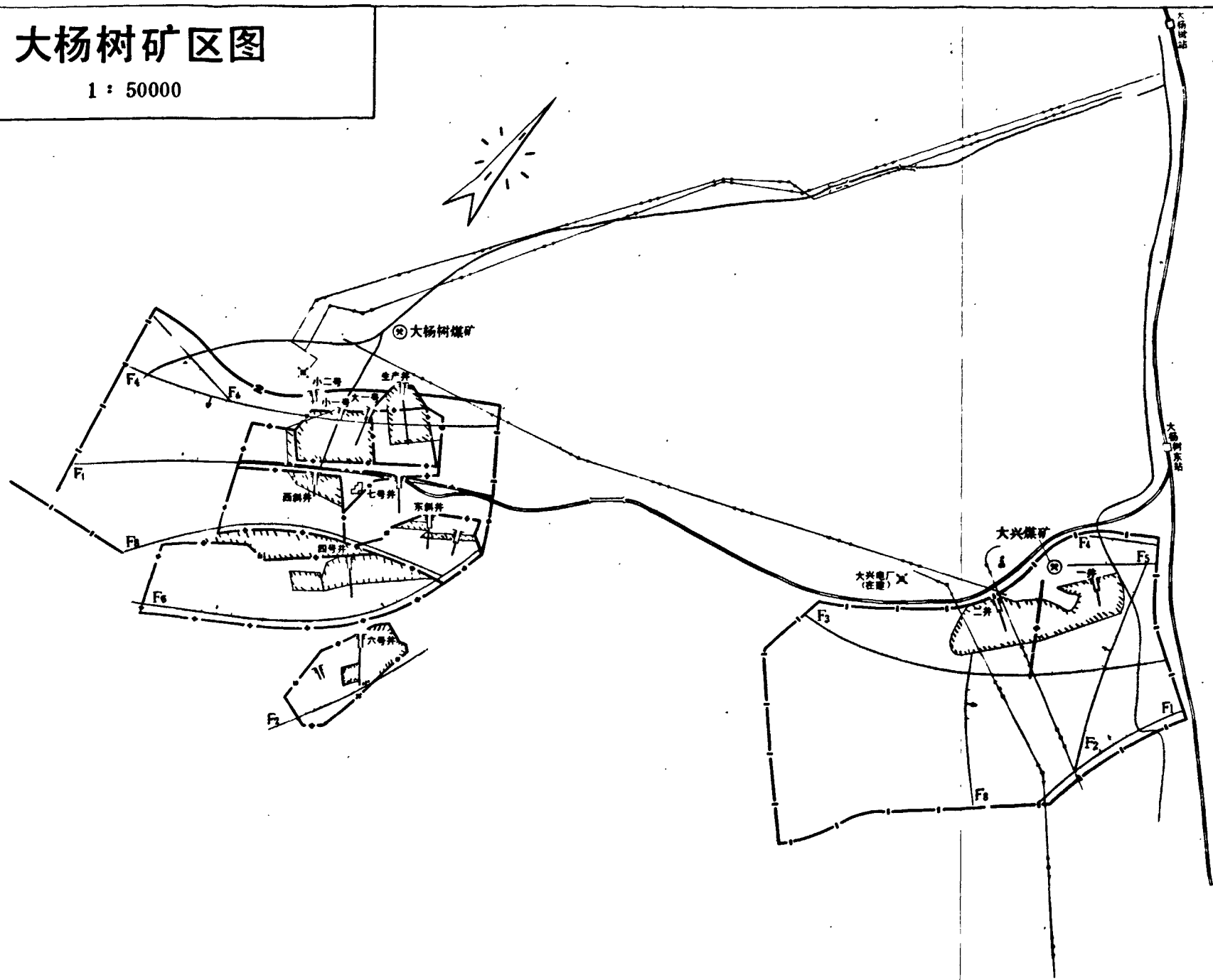
自强不息
奋斗不息
企业精神

煤 电 科 多
电 要 技 种
并 先 领 经
举 行 先 济

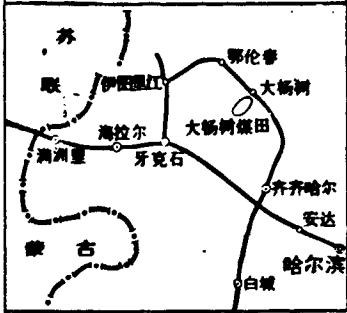
— 建矿方针

大杨树矿区图

1 : 50000

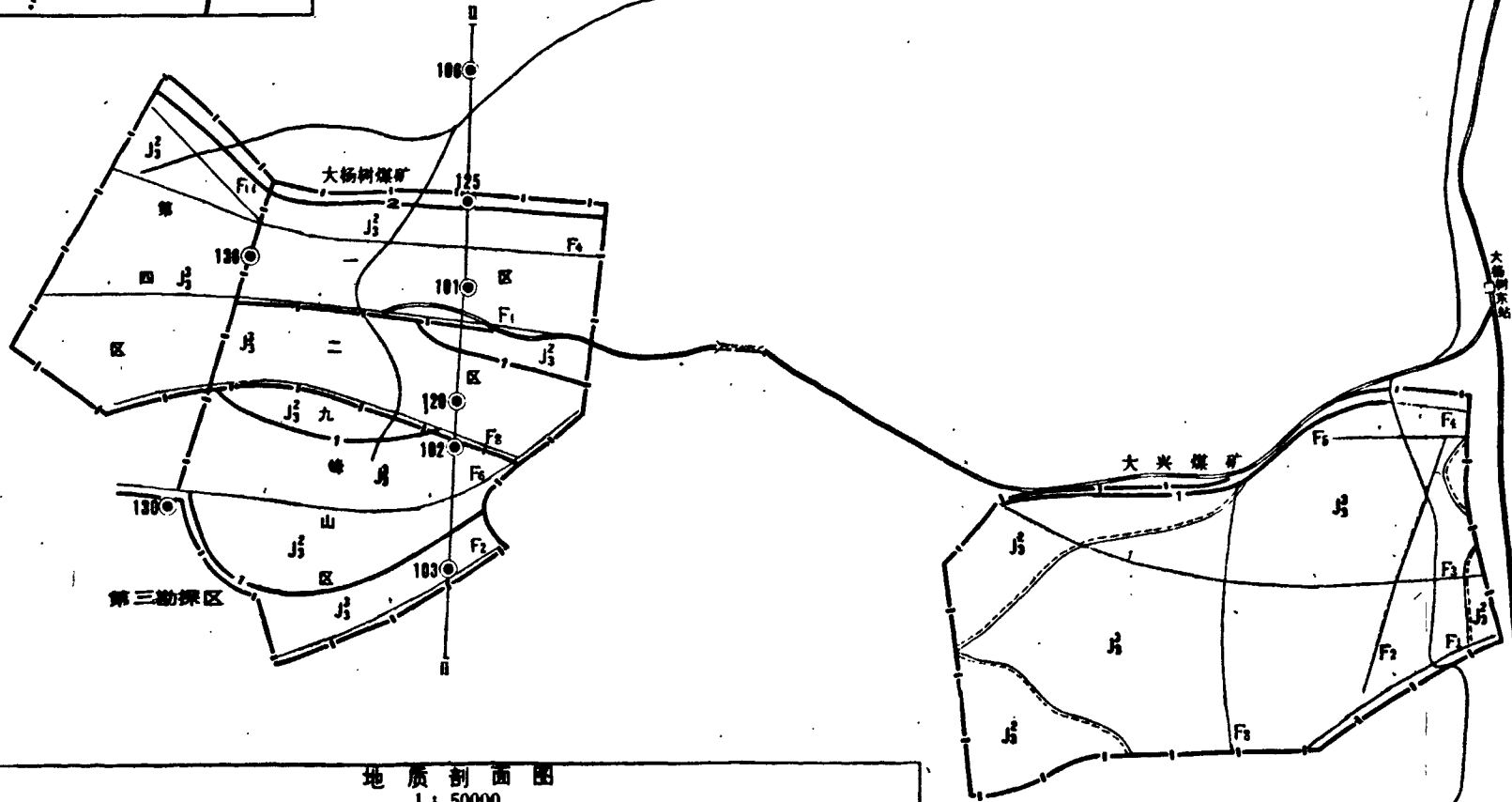


交通位置示意图



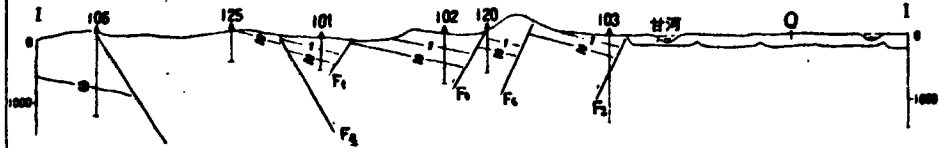
大杨树煤田基岩地质图

1 : 50000



地质剖面图

1 : 50000



综合柱状图

界	系	统	群	组	符号	柱状	厚度(m)	岩性
新生界	第四系				Q	[Symbol]	20-100	冲积、残坡积物。
中生界	白垩系	下统	嫩江组	K	[Symbol]	80-95	泥岩、粉砂岩、细砂岩。	
			甘河组	J ₃	[Symbol]	20	玄武岩夹薄层凝灰岩	
	侏罗系	上统	兴安组	J ₂	[Symbol]	300-320	酸性火山碎屑岩。中、细粒砂岩、粉砂岩泥岩、凝灰及凝灰角砾岩玄武岩、含煤五层。	
			安山组	J ₁	[Symbol]			
古生界	石炭系	统	龙江组	J ₁	[Symbol]	200	凝灰角砾岩、安山玢岩。玄武岩、凝灰岩、花岗岩质砂砾岩。	
			不整合	P ₂	[Symbol]		花岗岩、云母片岩、花岗岩片麻岩。	

五开齐哈尔

大杨树煤田含煤区示意图

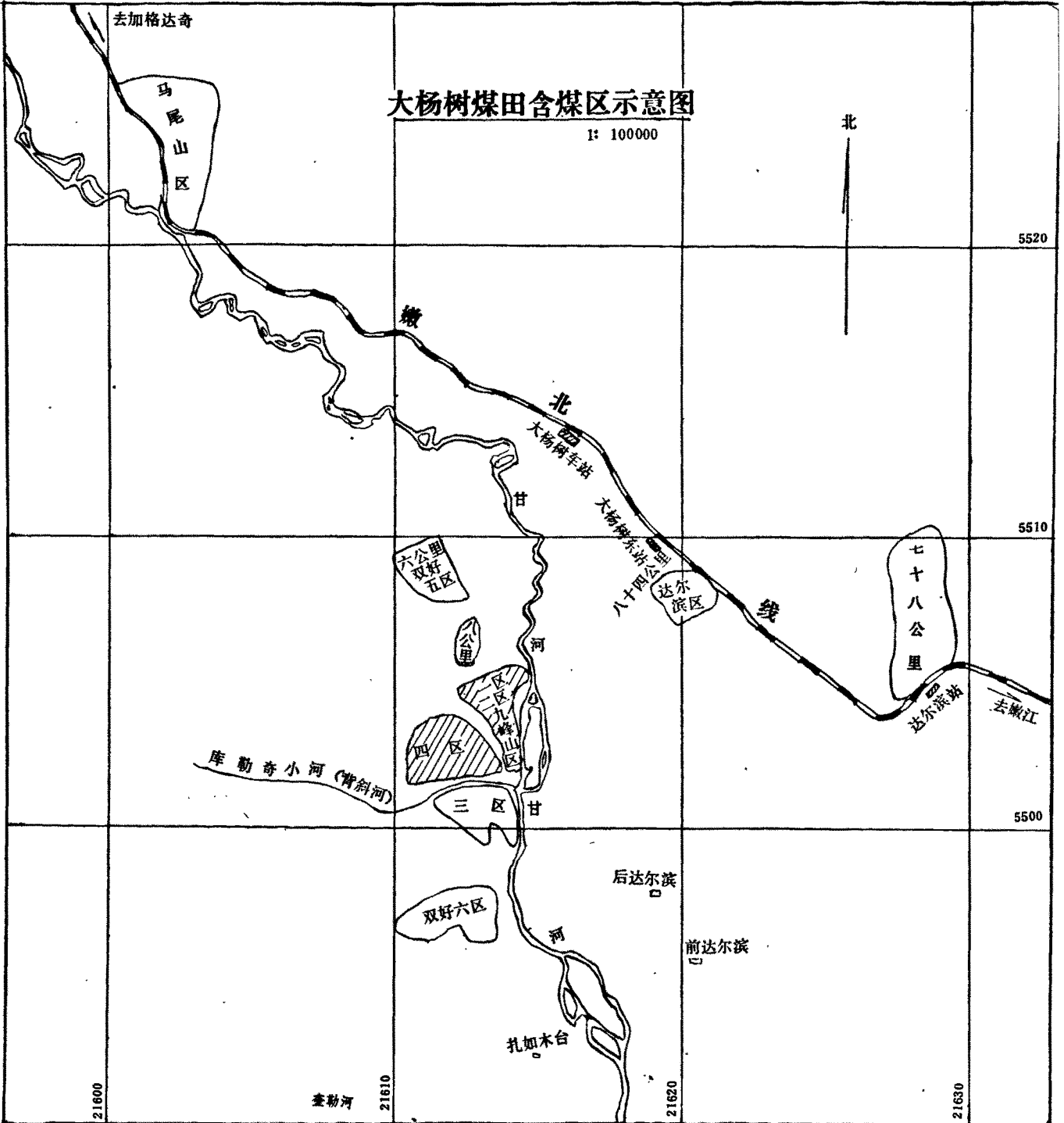
1: 100000

北

5520

5510

5500



去加格达奇

马尾山区

嫩

北

大杨树车站

甘

大杨树东站

八十四公里

达尔滨区

线

七十八公里

达尔滨站

去嫩江

库勒奇小河 (背斜河)

六公里
双好五区

公里

三区
四区
九岭山区

双好六区

扎如木台

后达尔滨

前达尔滨

21600

查粉河

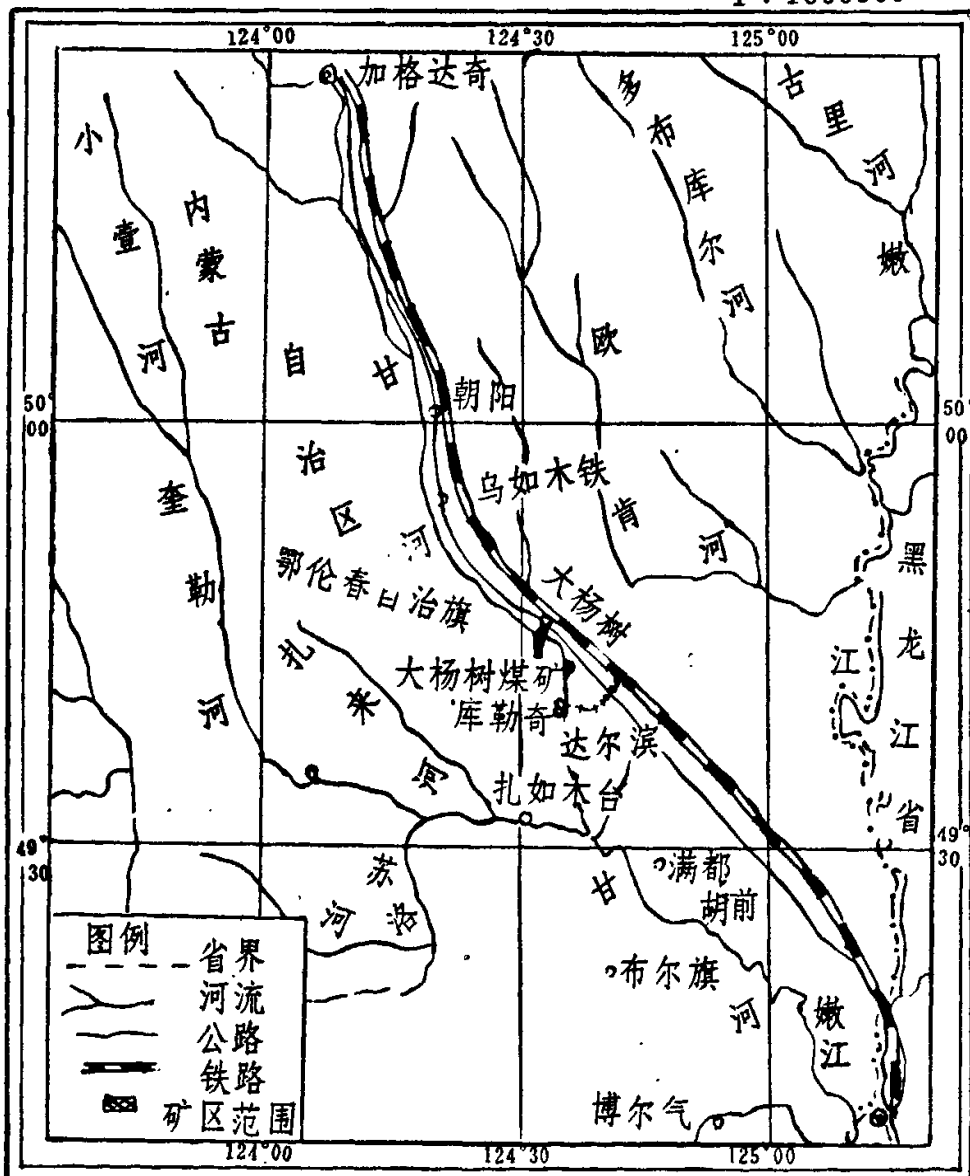
21610

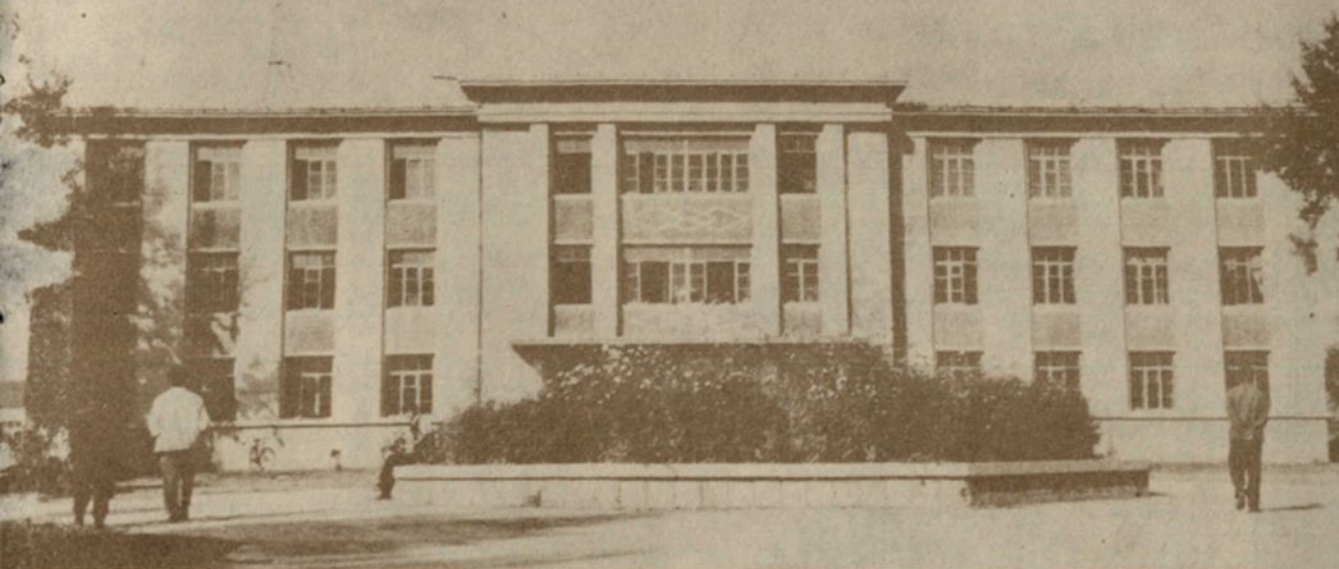
21620

21630

大杨树煤矿交通位置图

1 : 1000000





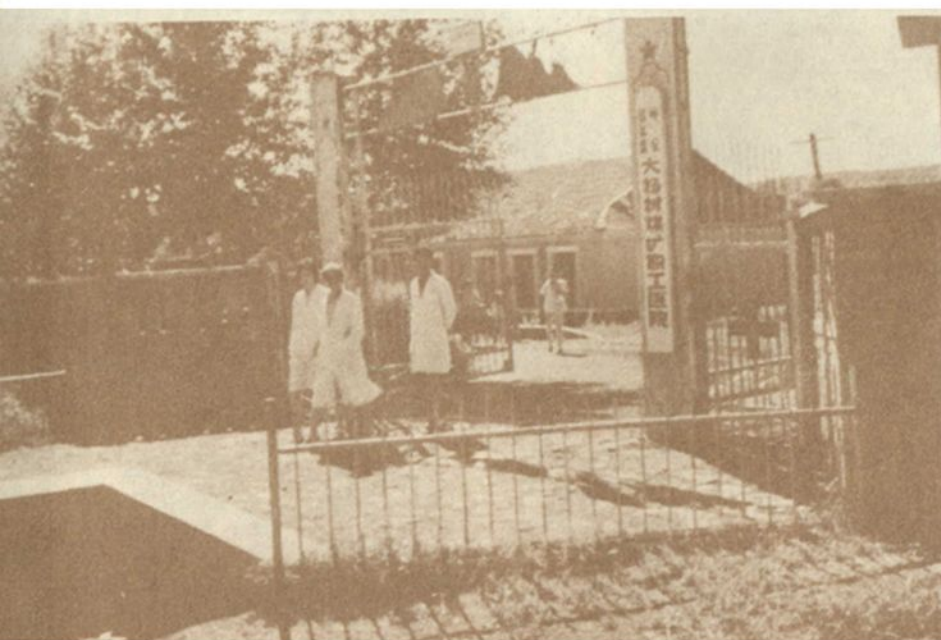
大 杨 树 煤 矿 办 公 楼

大 杨 树 煤 矿 职 工 子 弟 小 学





大楊樹
煤礦中學



大楊樹煤礦
職工醫院

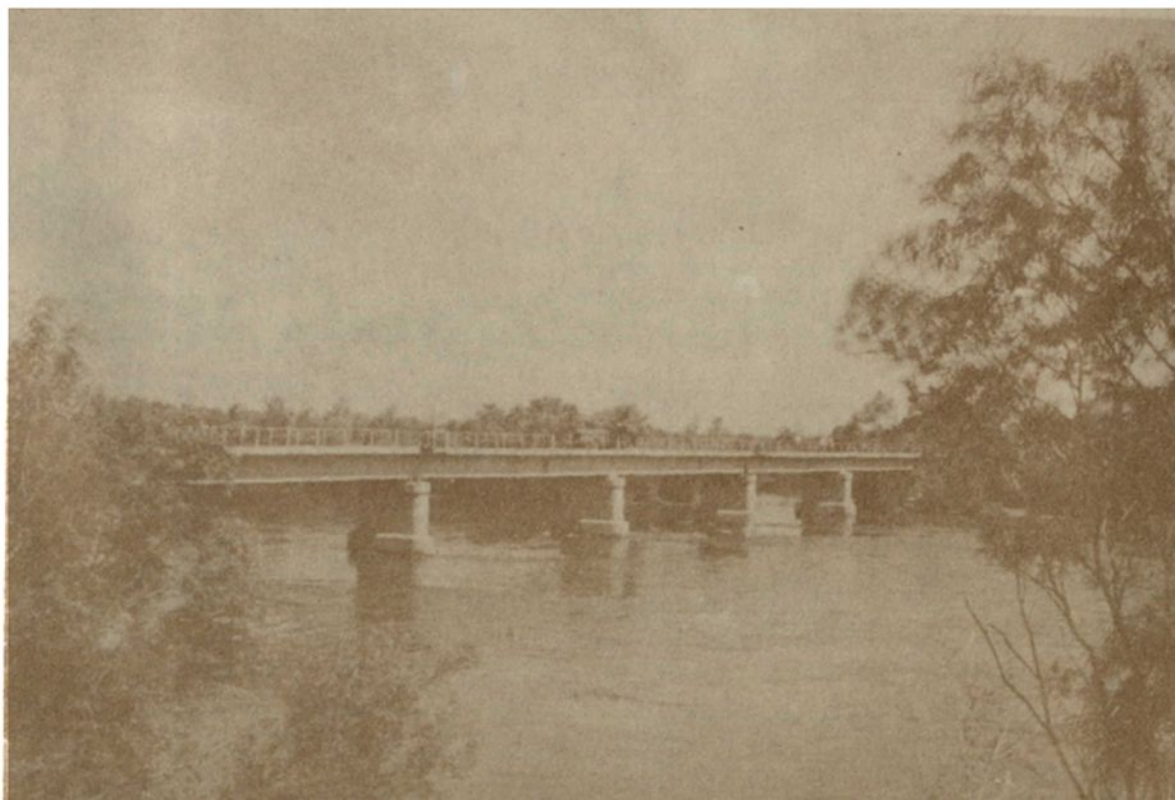


大楊樹煤礦
第十一屆職工
運動會入場式



大杨树煤矿铁路专用线大桥

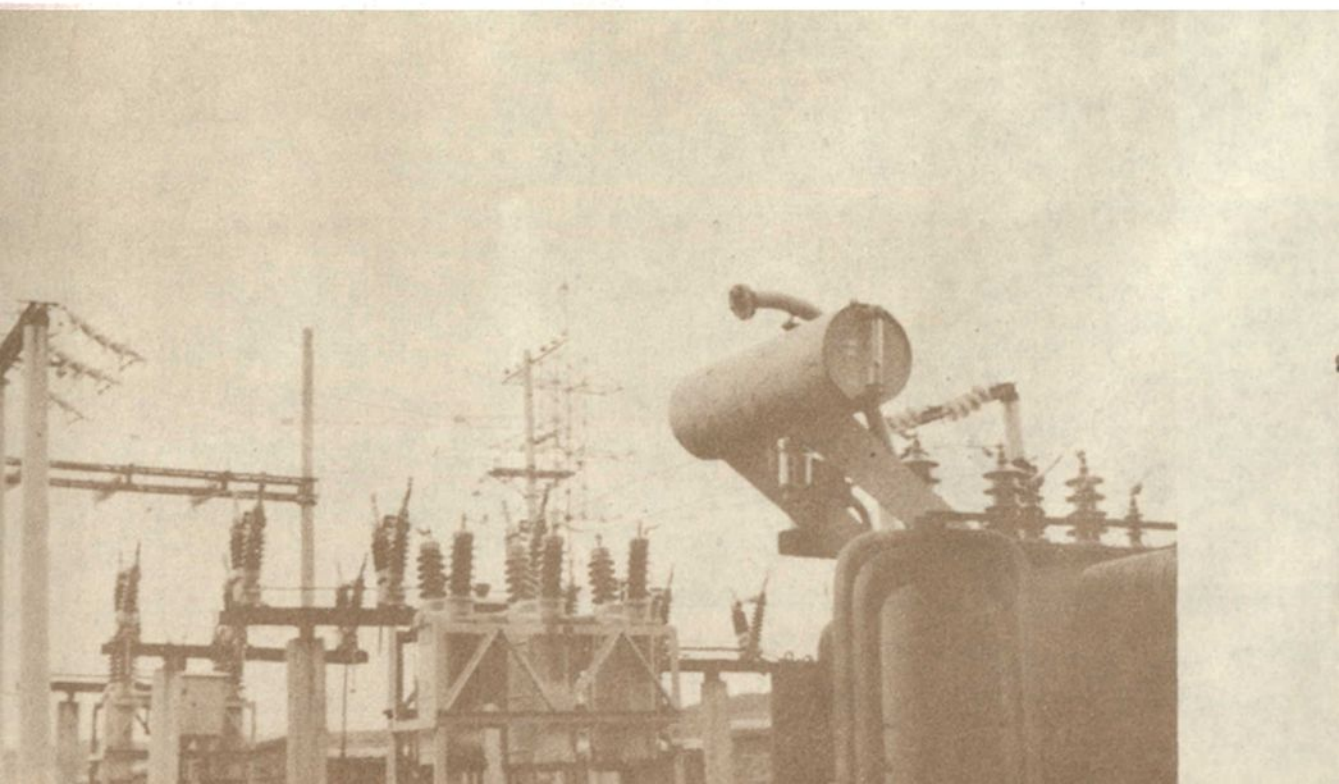
大杨树煤矿公路大桥

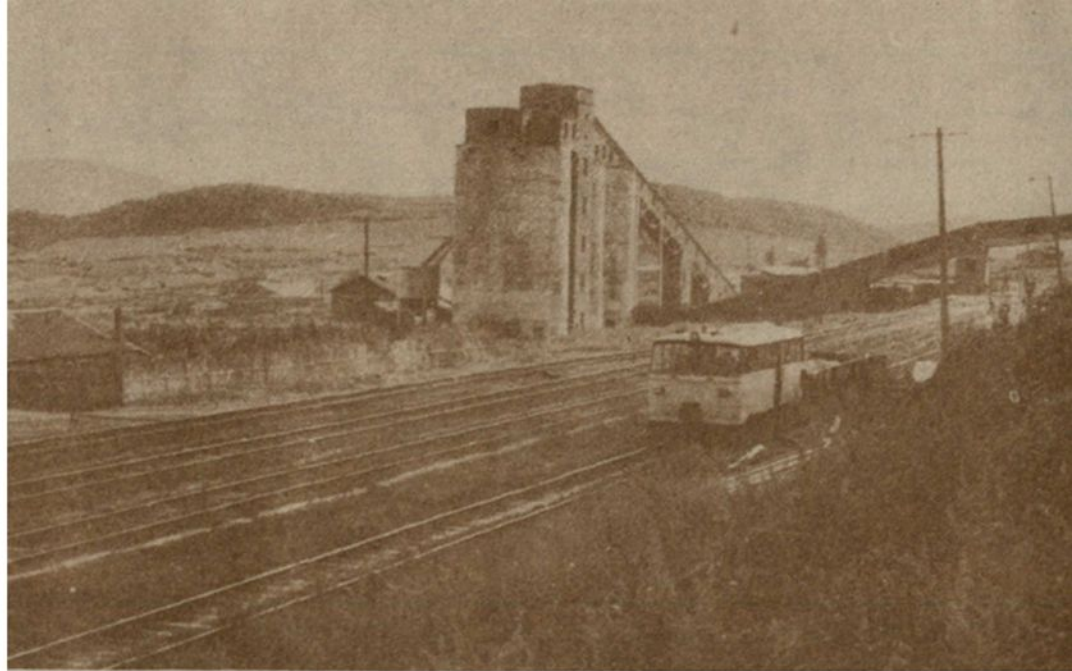




大 杨 树 煤 矿 发 电 厂

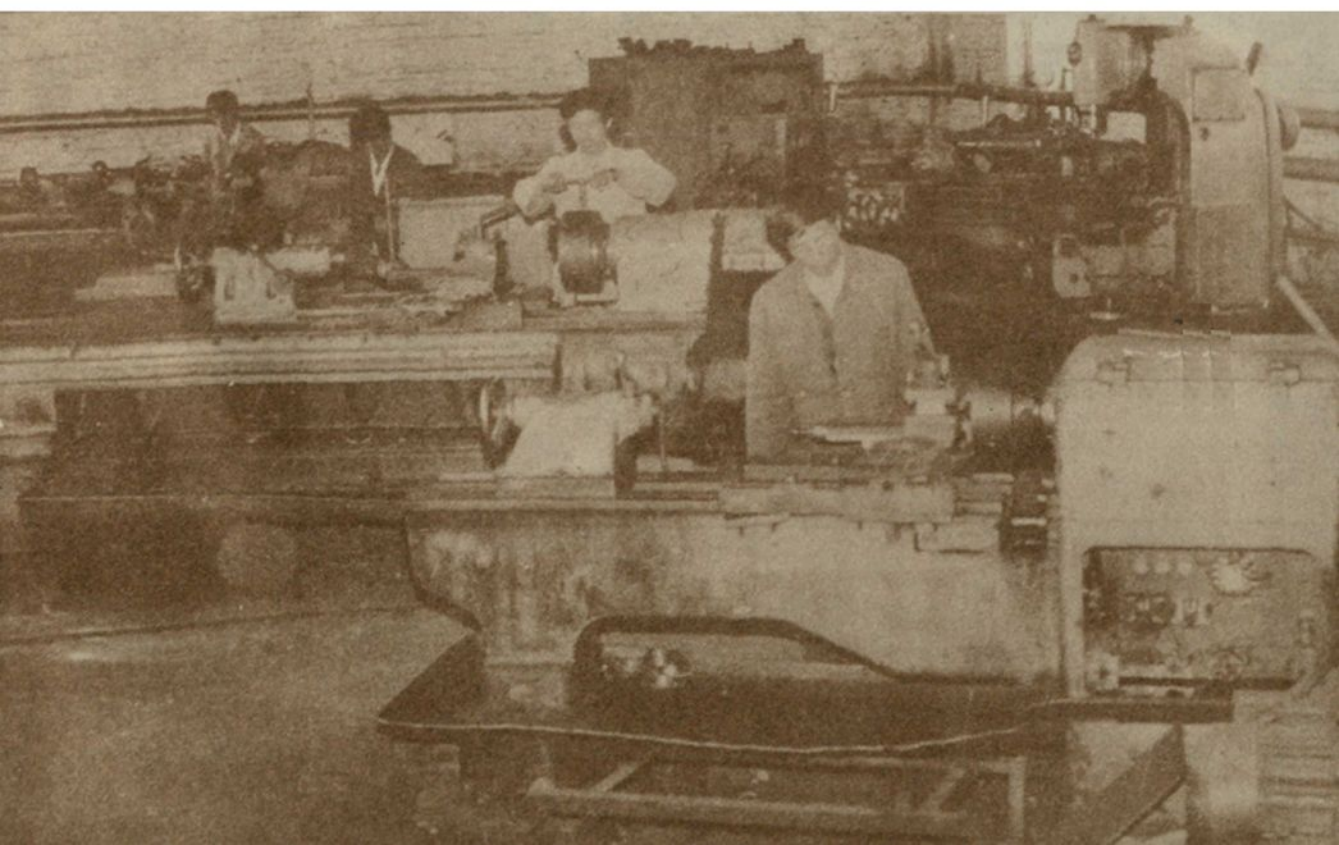
大杨树煤矿发电厂35KV升压站





大杨树煤矿煤炭运输集配站

大杨树煤矿机械修造厂车间





大杨树煤矿
大一号井煤台

大杨树煤矿四号井女子采煤队



井下掘进
工作面
在打炮眼



矿区街道

