

019093

# 新乡市建筑工程志



中州古籍出版社

## 《新乡市建筑工程志》编纂委员会

**主任:** 杜英民

**副主任:** 任国俊、乔思嘉、田继熙、种本铮

**委员:** 郭正宾、赵少英、杨海观、王保福

周洪儒、宋光安、张延荣、张志明

鲍亦秋

**办公室主任:** 郭正宾

**副主任:** 耿良钦、宋家禄

**顾问:** 徐天峰

**主编:** 徐天峰、耿良钦

**副主编:** 宋家禄

**责任编辑:** 冯秀花、郭兴禄、许东方、武建中、杨世平

發揚光榮傳統  
促進建築業發展

劉源

一九六零年  
十一月二十日

2

古今事考

修史編法

洪瀛

九九〇十

3

努力发展房屋建筑业，  
向国际建筑市场  
进军！

田纪霄

九〇年七月

4

继承历史 反映现实  
服务于此 有益于世

齐晓福

九〇年十月

5

新乡市鸟瞰





新乡市向阳小区

(1985年)



新乡市友谊宾馆

(1978年)

新乡市交际处东楼

(1935年)







北京文厦

北京文厦

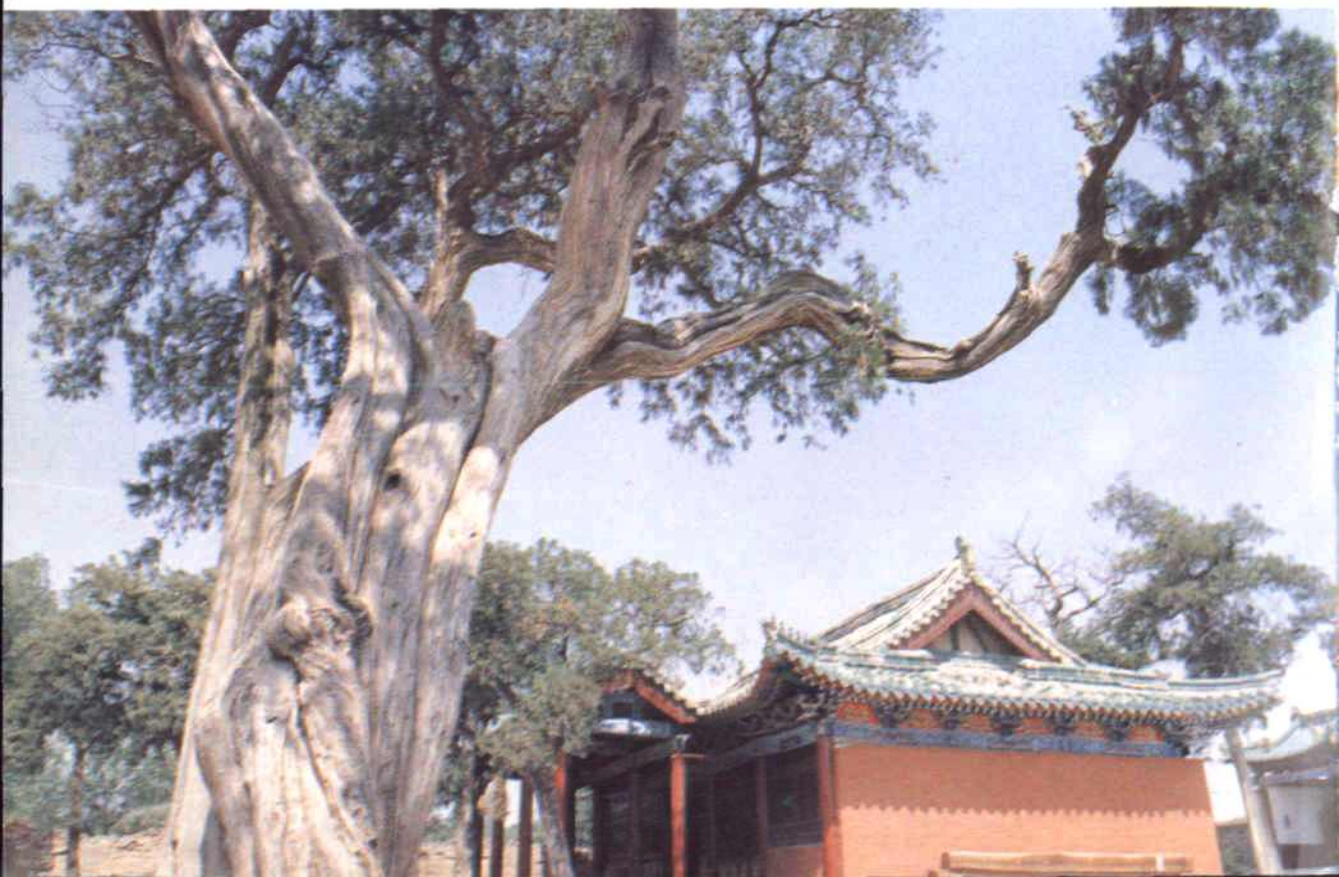
北京文厦

北京市文厦大厦



辉县市文昌阁（明万历年间）

▼ 卫辉市比干庙（北魏太和年间）





新乡市新星剧场

(1987年)

新乡市体育馆

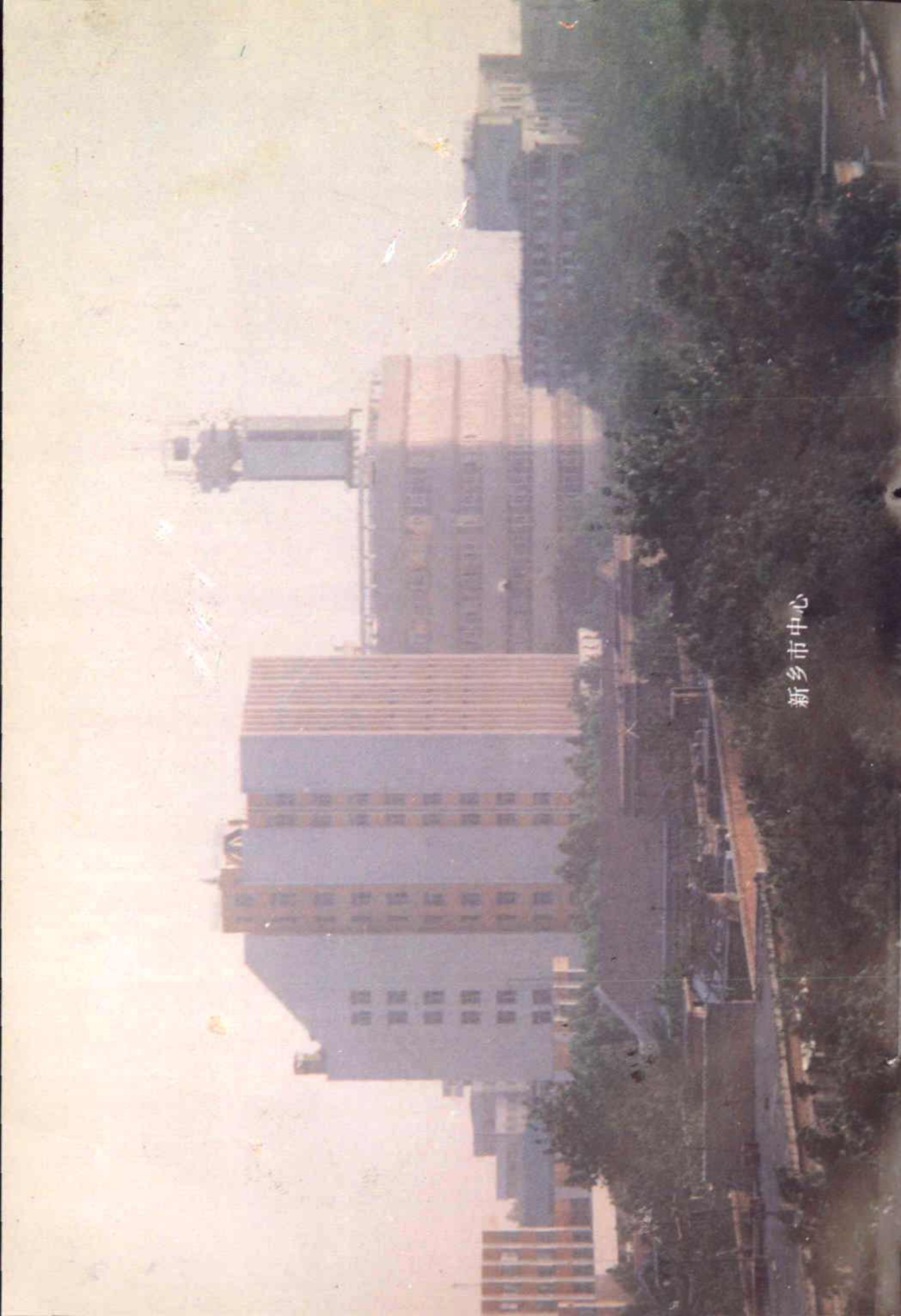
(1974年)



新荷铁路立交桥

(1984年)

8



新乡市中心



新乡市政府 (1978年)△

▽ 新乡市建委办公楼 (1986年)

9





中原棉纺织厂纯棉车间

(1989年)



辉县市孟庄兴华中学

(1984年)



市火电厂  
210米烟囱

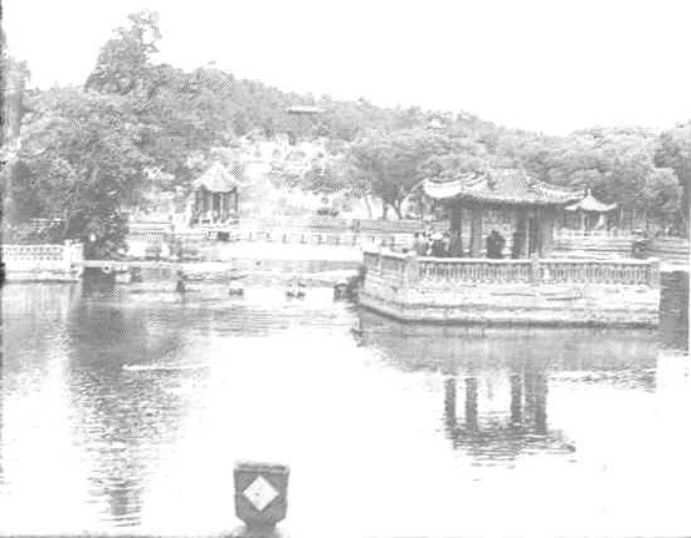
(1989年)



新乡火车站广场

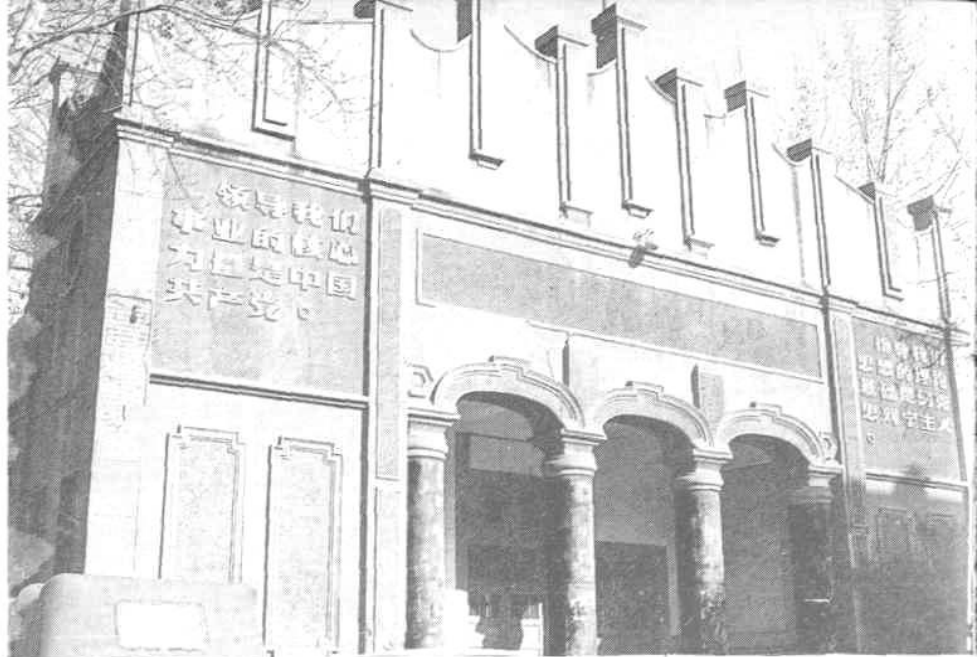


新乡长途汽车站 (1983年)



百泉

10



市政府礼堂（1945年）

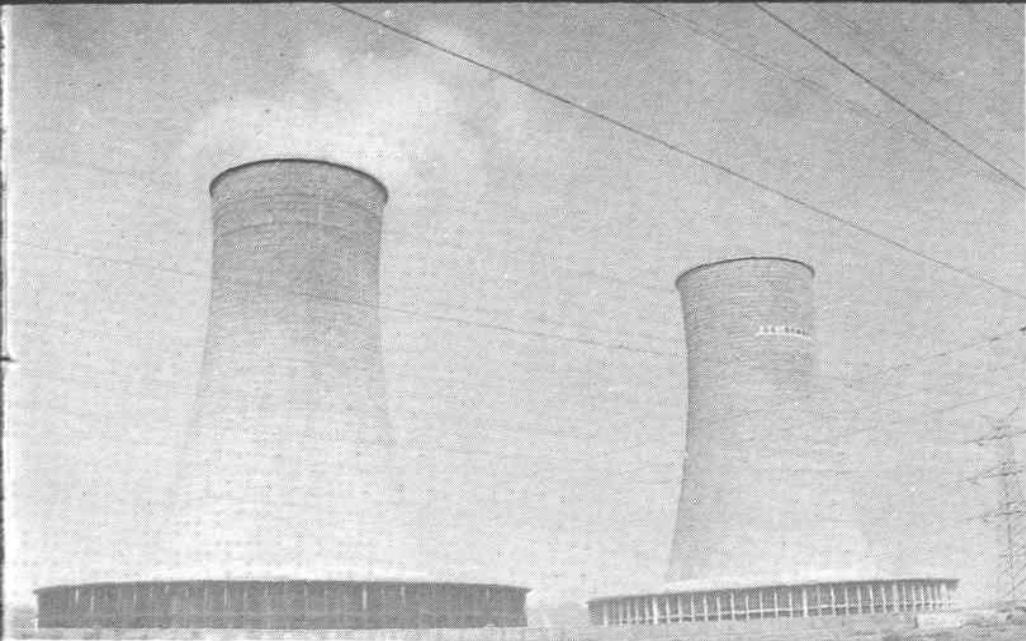


市人民公园一角  
（1961年）



新乡市育才小学  
（1988年）





新乡火电厂冷却塔

(1966年)



新乡市清真寺 (1986年)