

000877

柳州电厂志

柳州电厂志编纂领导小组

广西人民出版社

柳州电厂志

柳州电厂志编纂领导小组

广西人民出版社

250000

1949—1985年

200000

150000

兆

瓦

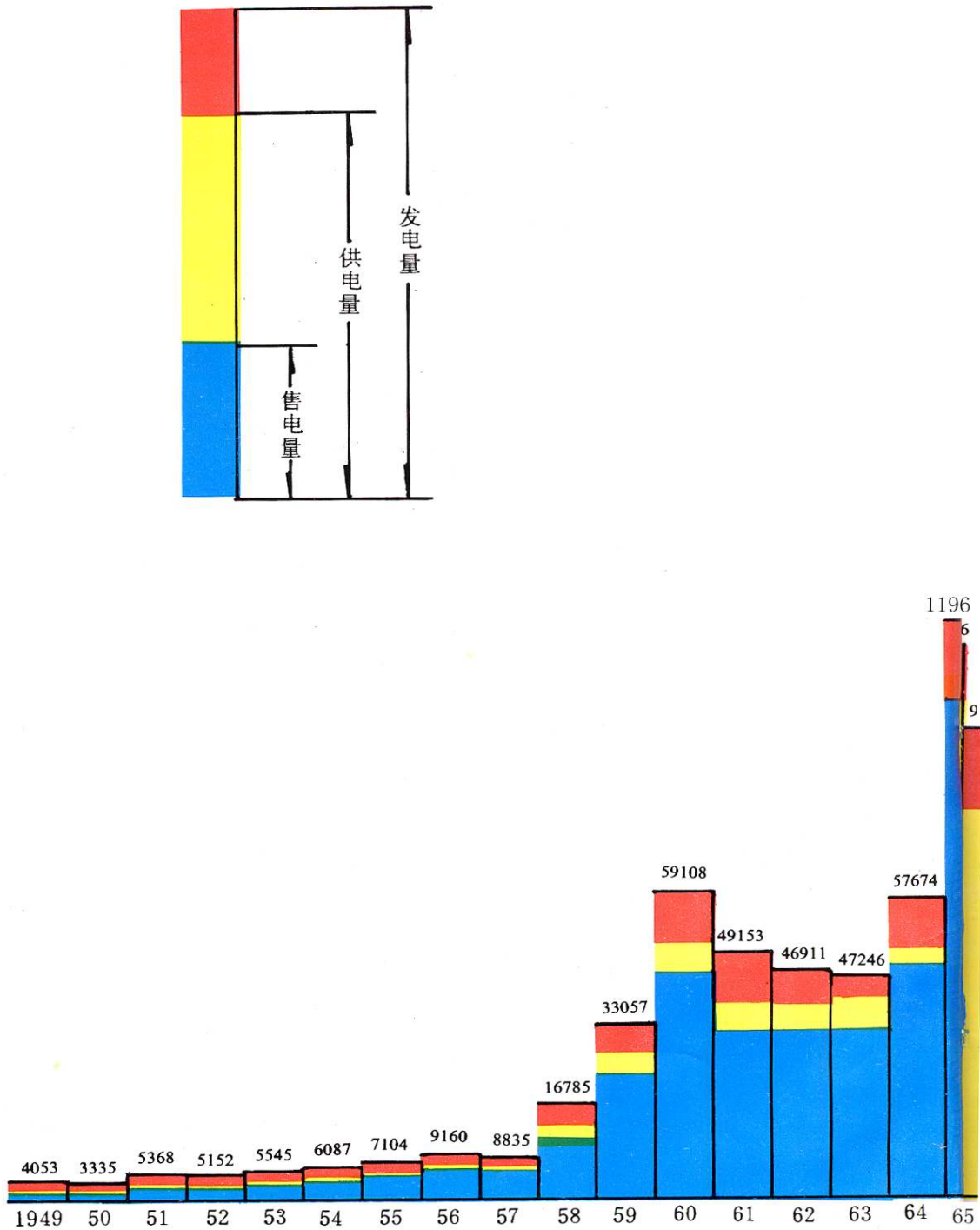
100000

时

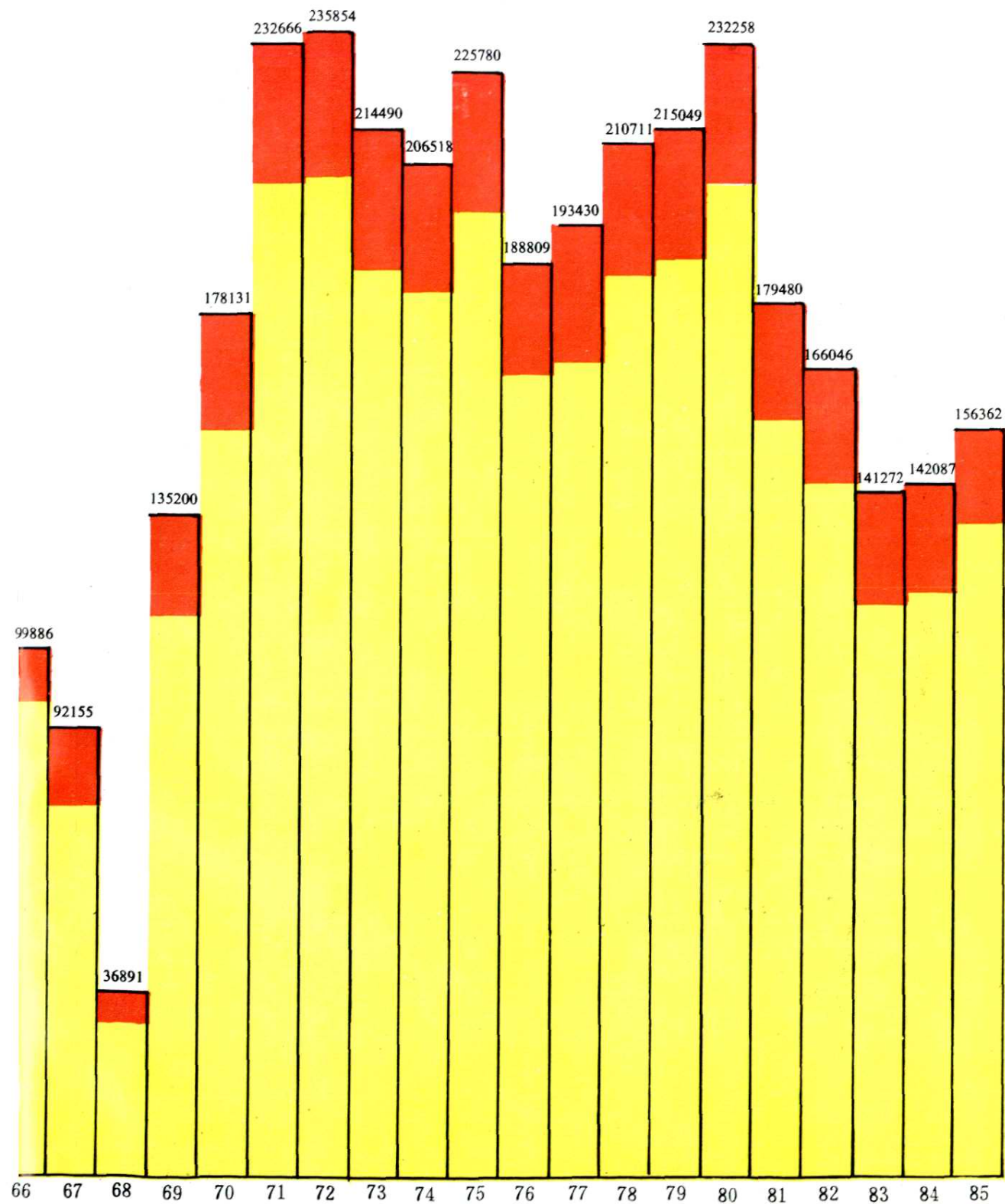
50000

10000

0



发电量、供电量示意图





能源部部长黄毅诚（右前一）、广西壮族自治区副主席王蓉贞（女右后二）来厂视察。（1990年2月16日）

A

水利电力部部长赵庆夫（左二）来厂视察。（1986年12月16日）



水利电力部副部长张凤祥（前排中）来厂视察。（1988年元月10日）



广西壮族自治区副主席张春圆（右持图者）来厂视察。（1988年元月）



广西区党委工业交通政治部主任段远钟（前排右三）1959年12月31日剪彩后进厂房参观机组运行。

厂区大门



厂区外景



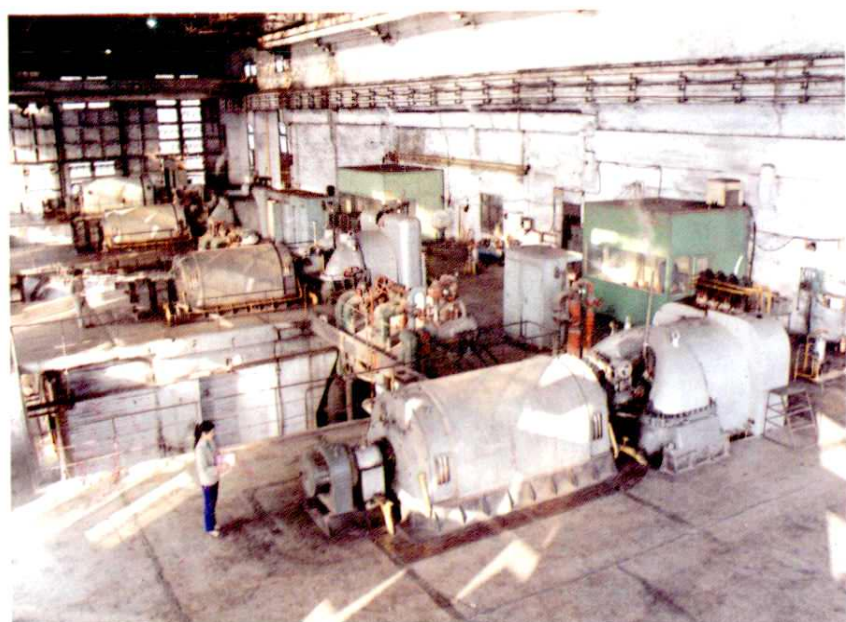
办公楼（1959年建）





办公楼（1988年建）

主厂房外景



汽轮发电机
(3×1.2 万千瓦 + 1×2.5
千瓦调相机)

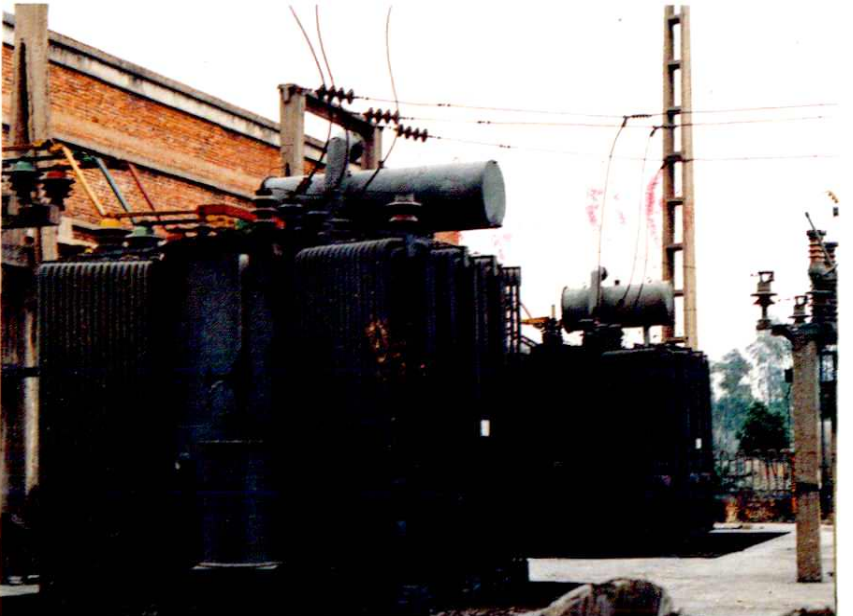
主控制室



锅炉控制室



一、二号主变压器
(2万千伏安, 3.15万千
伏安)





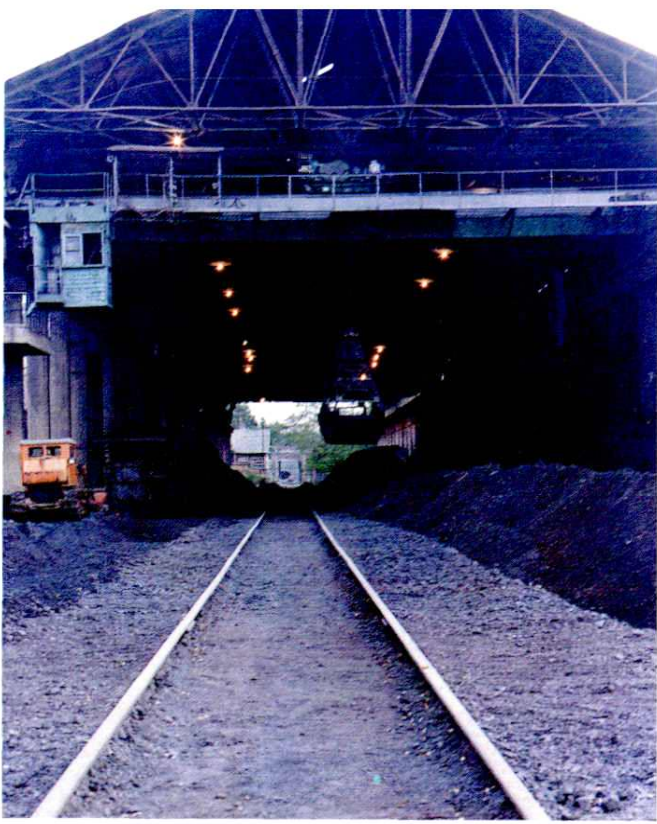
110千伏开关站



江边水泵房外景

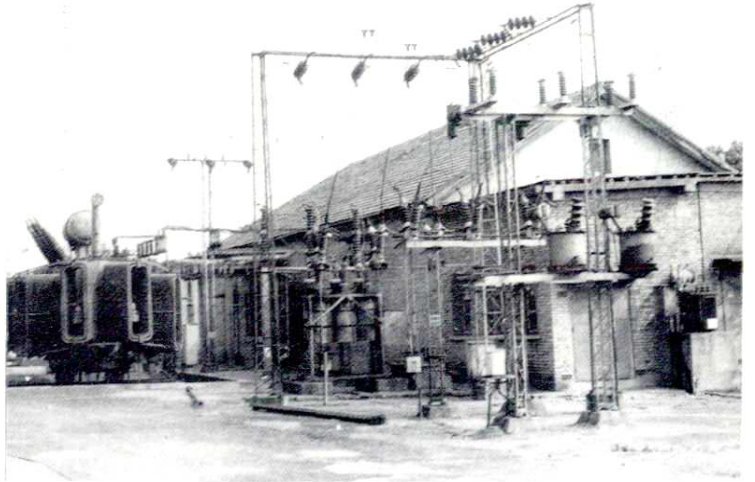


江边水泵房内景

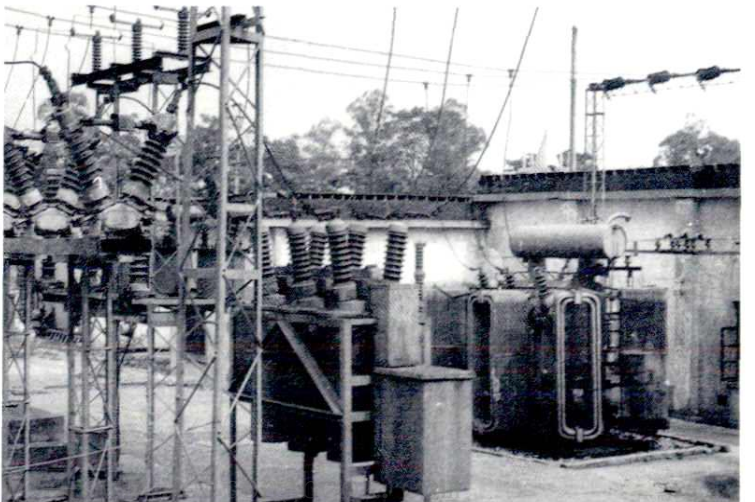


煤棚

河西变电站（1万千伏安）



河北变电站（0.75万千伏安）





沙塘变电站
(0.1万千伏安)

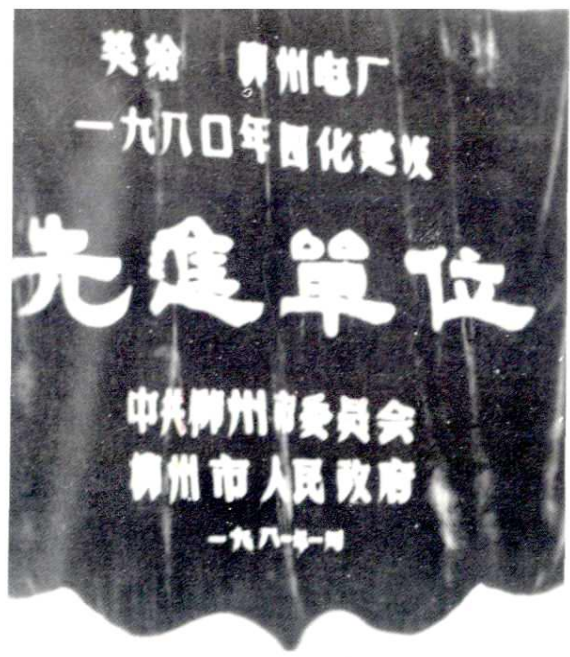


35千伏水泥杆输电线路

10千伏木杆配电线路

380伏木杆配电线路









中国共产党柳州电厂
第一届代表大会全体代表
及列席人员合影。1962年
1月17日



中国共产党柳州电厂第一届代表大会全体代表及列席人员合影 1962.1.17



共青团柳州电厂第一次代表大会代表合影。(1961年11月12日)



柳州电厂一九七五年先进生产(工作)者合影。一九七六年一月



柳州电厂第五届职工代表大会第一次会议全体代表合影 85.5.3

柳州电厂第五届职工代表大会第一次会议全体代表合影。1985年 5 月 3 日

解放后的柳州电厂历任党、政负责人（部分）及其他同志参加厂庆活动合影。（1989年12月30日）

