

000425

陝西地方志叢書

武功縣水利志

武功縣水利局編

陝西地方志叢書

武功縣水利志

武功縣水利局編
主編 張文遠

陕西地方志丛书

武功县水利志

编写：武功县水利志编纂办公室

印刷：陕西省杨陵区新华印刷厂

厂址：陕西省农业学校

* * * * *

787 × 1092 毫米 16开本 15.5印张 约27万字
1993年3月第1版 1993年3月第1次印刷
印数：1—1000

内部发行

定价：50元

《武功县水利志》编纂领导小组成员

组 长：侯志祥（局 长）

副组长：雷振勇（副局长）

成 员：李儒君（副局长）

张文远（调研员）

《武功县水利志》编辑室成员

主 编：张文远

编 采：史若虚

王志杰

《武功县水利志》编纂领导小组成员

组 长：侯志祥（局 长）

副组长：雷振勇（副局长）

成 员：李儒君（副局长）

张文远（调研员）

《武功县水利志》编辑室成员

主 编：张文远

编 采：史若虚

王志杰

评审单位及代表人

咸阳市地方志编纂委员会：

县志科科长李启明

咸阳市水利水保局：

常务副局长袁仁学

《水利志》主编高凤翔

武功县地方志编纂委员会：

办公室主任张高明

主编：王维周



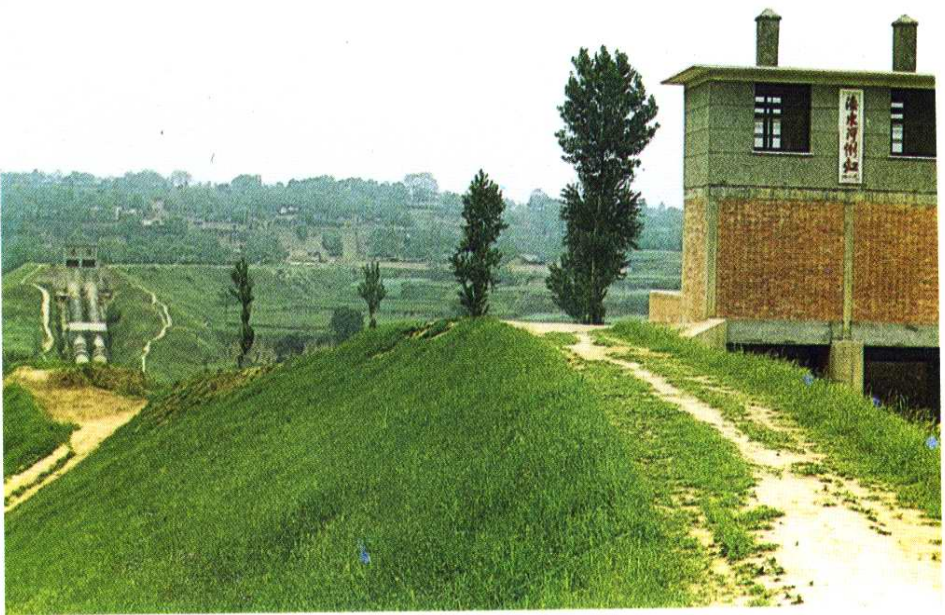
后稷像



武功镇（旧县城）东门外后稷教稼台



武功县水利局办公大楼



人民引渭高原抽水灌区干渠上的漆水河倒虹



渭惠渠漆水河渡槽



高望川倒虹



松林井群机房



渭高干段家湾抽水站的机泵



南庄发电站



水产站鱼池



渭惠渠大庄段



龙王沟水库



渭河治理工程中的石坝

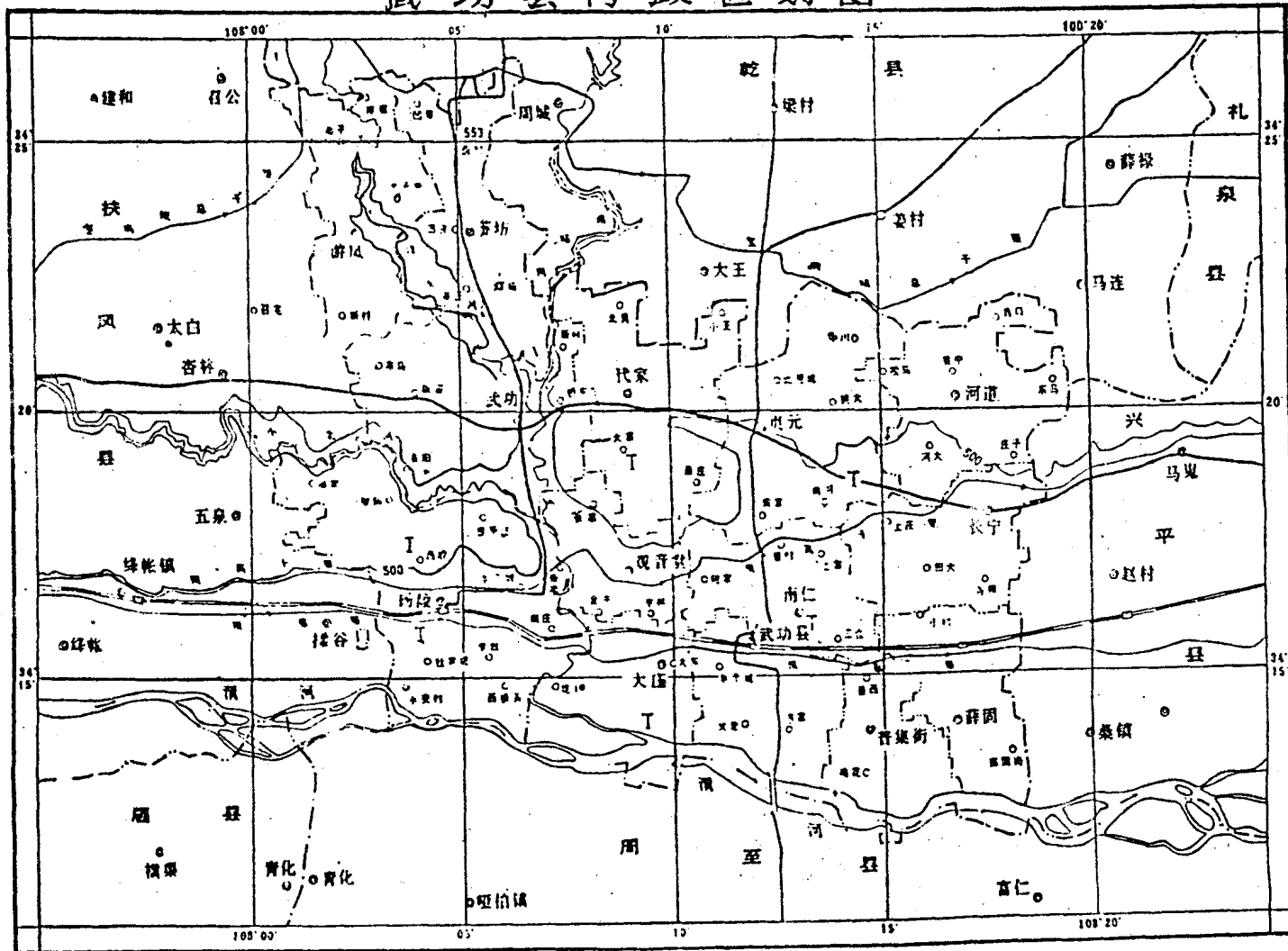


武功县水利志评审会



水利志编纂领导小组及编辑室人员合影
左起：张文远（成员、主编） 雷振勇（副组长）
侯志祥（组长） 李汝君（成员）
史若虚（编采）

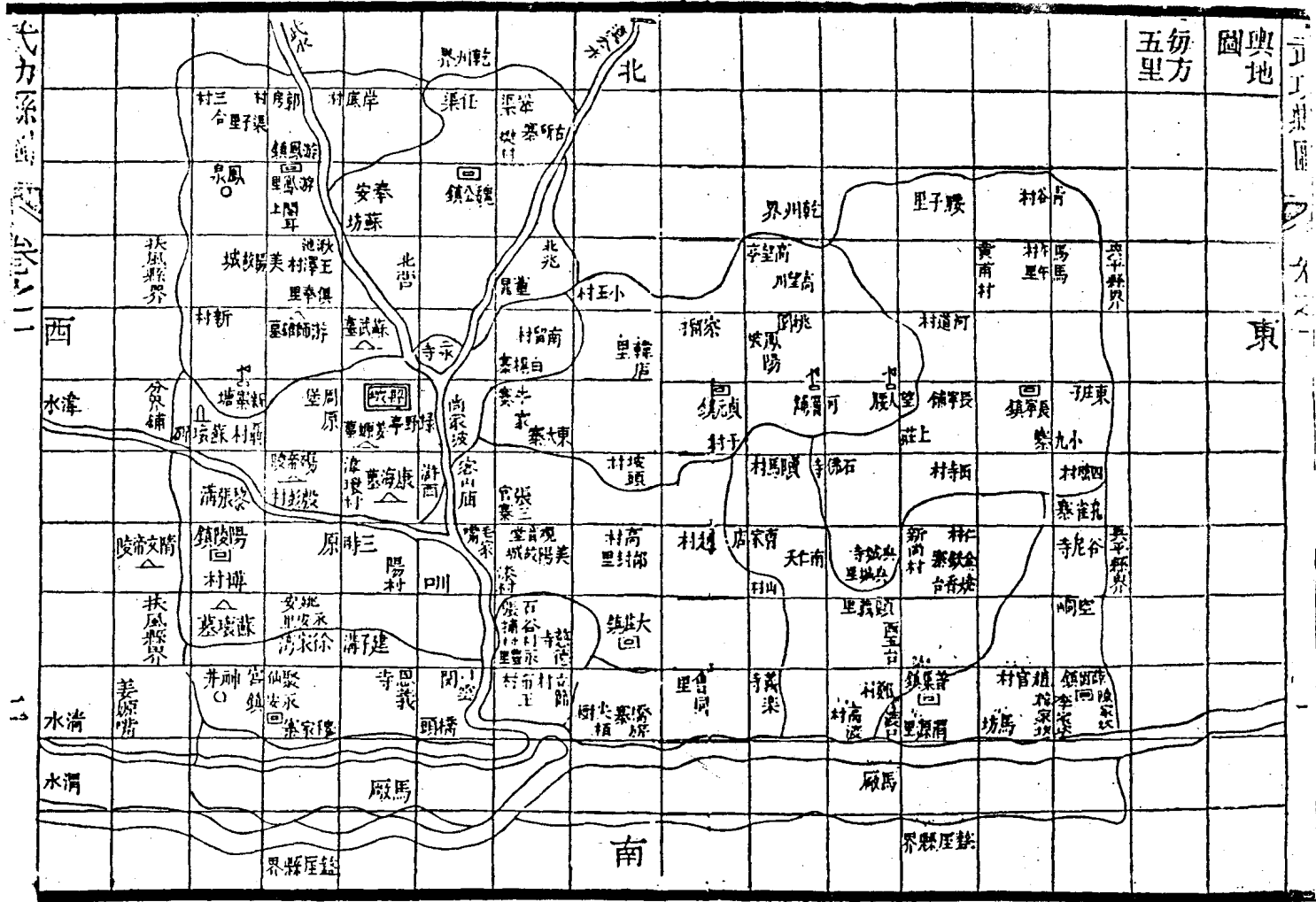
武功县行政区划图



比例尺 1:20万

10公里

清代武功县图



武
功
縣
志
卷
之
一

武
功
縣
志
卷
之
一

一

一

武功县地貌及干支渠分布图

