



# 浙江省 送变电工程公司志

1958 ~ 1990

中华书局

# ★ 企业精神

夙餐露宿讲奉献

优质高效争一流

祝賀浙江省送變電工程公司

成立廿周年

志在成似轉光榮歷史

勵精圖治鑄造新篇

董蘊綺 還於一九九〇年十月

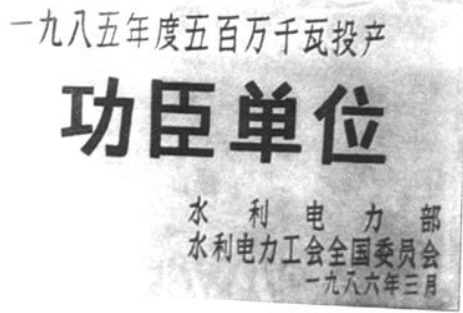
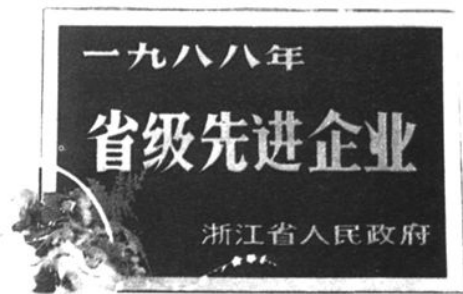
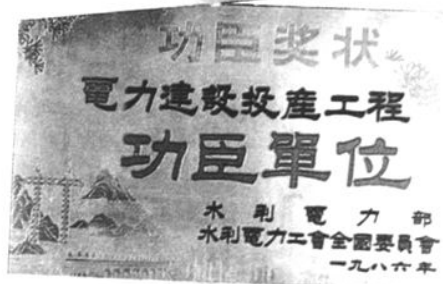
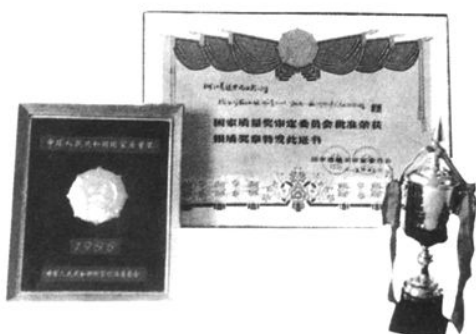
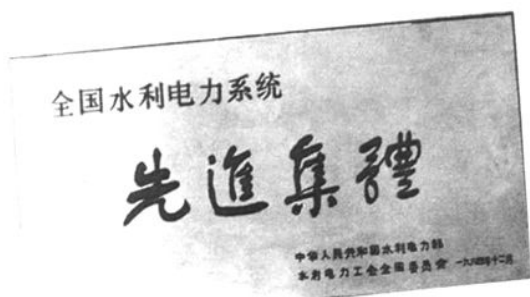
加強科學管理  
提高企業素質

張風祥

一九九〇年八月四日

中国电力企业联合会理事长张风祥同志为公司题词

全国总工会主席团成员、水电工会主席董蕴绮为公司成立三十周年题词





浙江省省长葛洪升、省电力工业局局长张蔚文等和公司领导同志合影



浙江省省长葛洪升慰问公司职工和家属



浙江省电力工业局领导和公司老同志欢聚一堂(1988年)



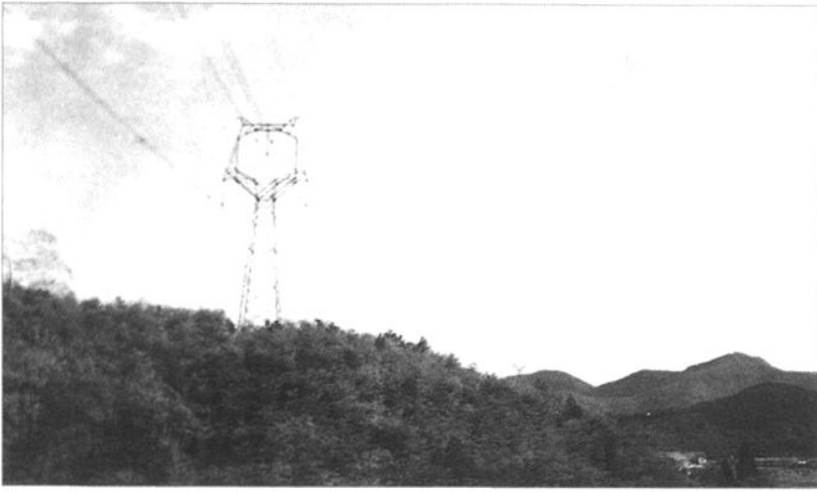
公司领导班子



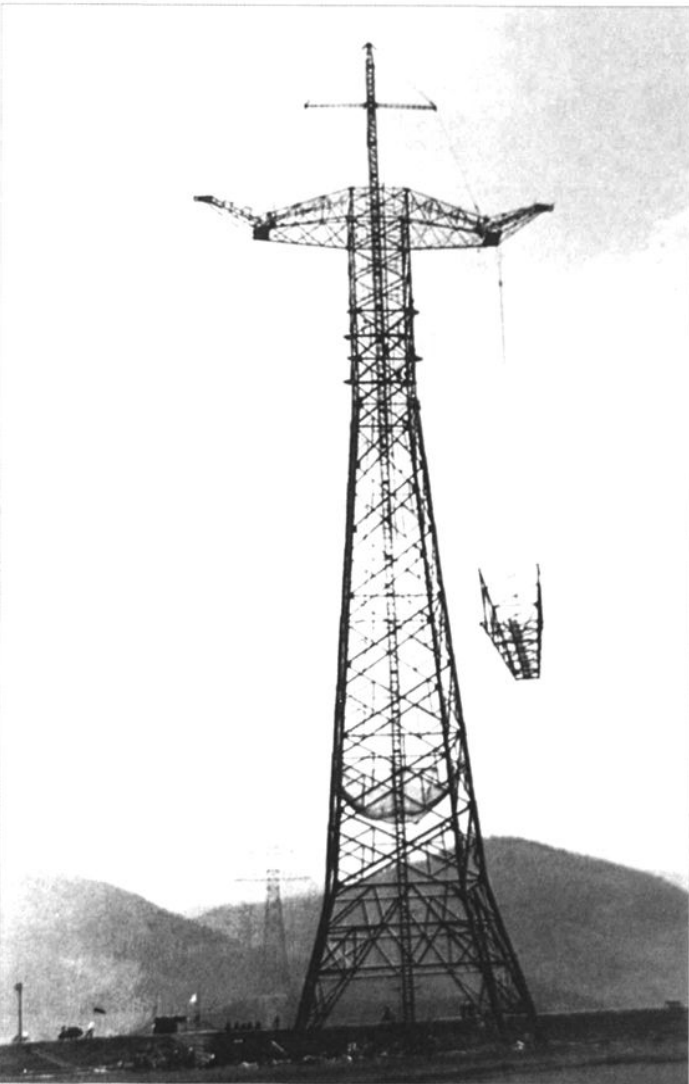
公司职工代表大会



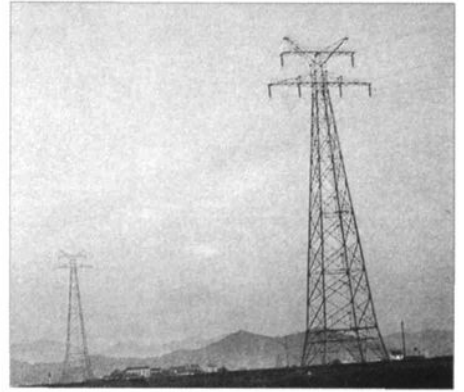
新党员入党宣誓(1988年)



500千伏安徽繁昌至浙江瓶窑输电线路(1986年)



500千伏北仑电厂至瓶窑输电线路跨富春江高塔吊装(1990年)

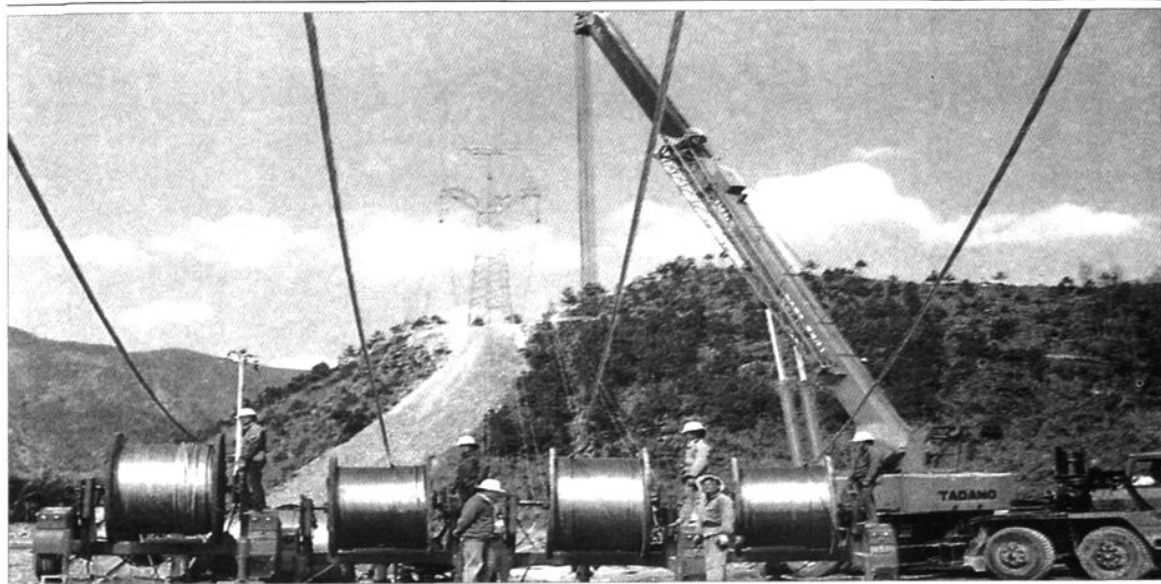


220千伏镇宁东输电线路跨甬江高塔(1990年)

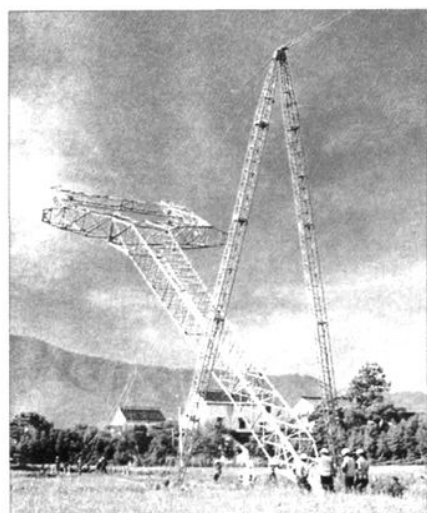


35千伏钱塘江跨江输电线路高塔(1961年)

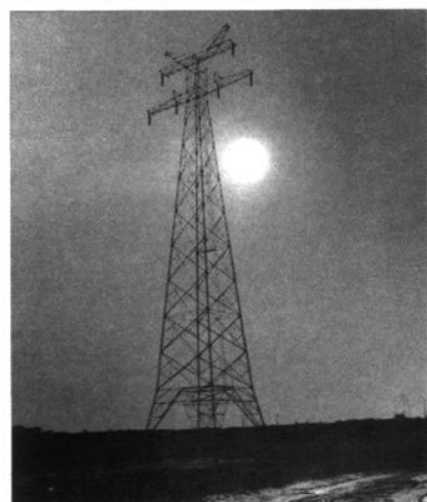




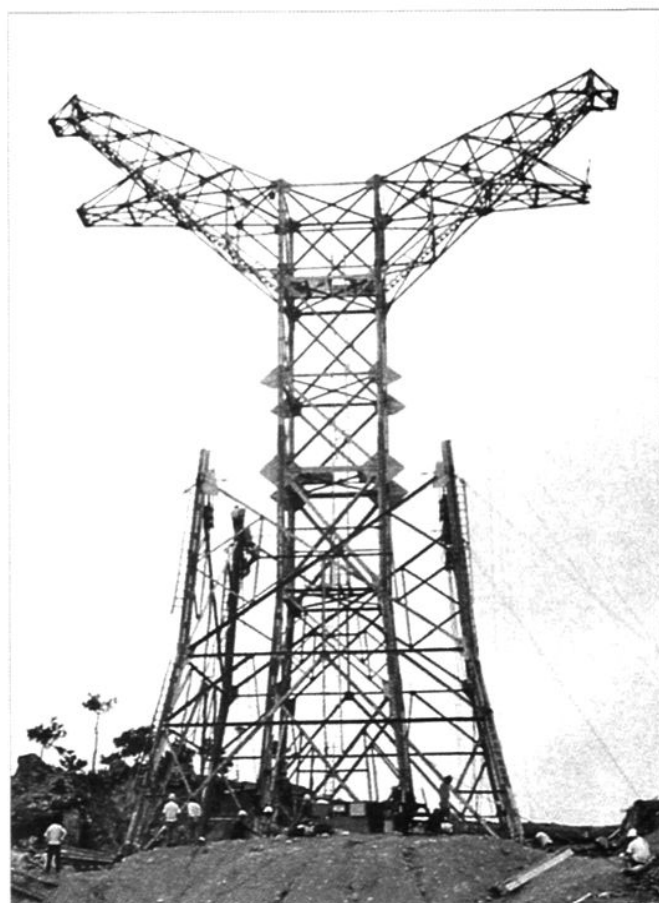
500 千伏输电线路张力架线作业



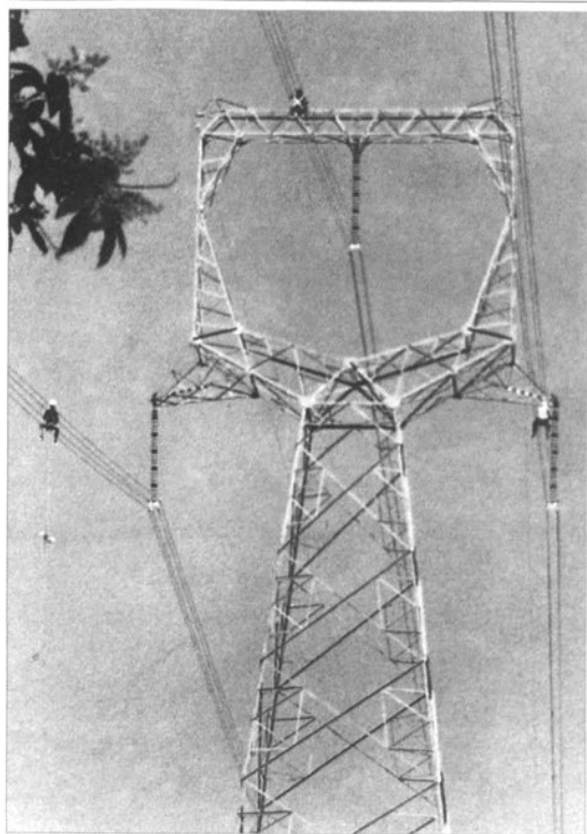
500 千伏输电线路拉线铁塔整体起立



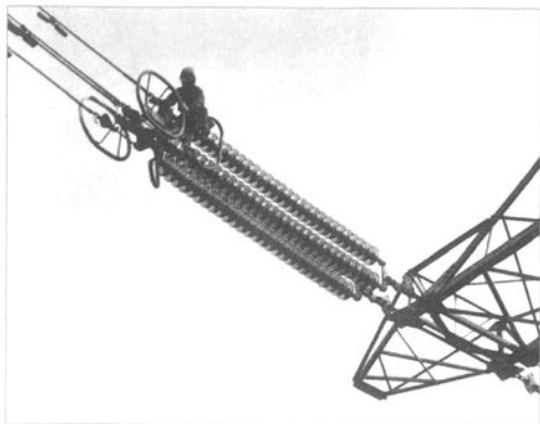
220 千伏灵江跨江输电线路高塔(1988 年)



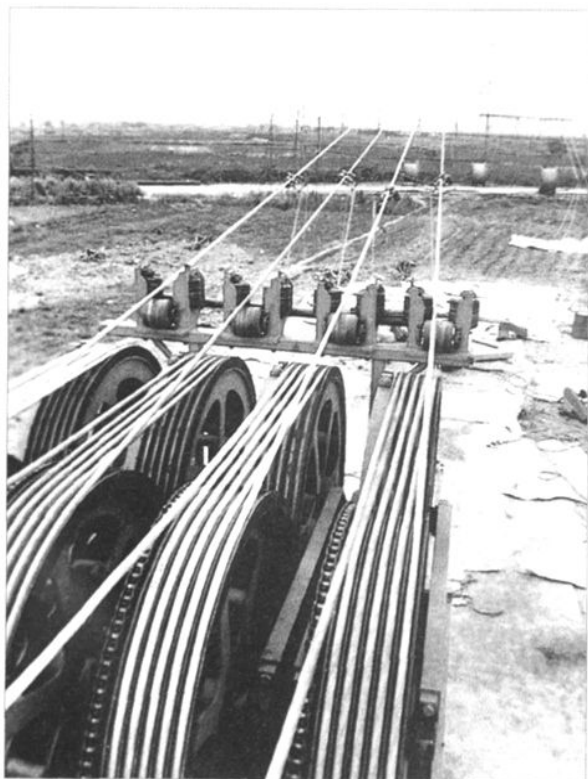
220 千伏输电线路跨江高塔液压拉升倒装组塔(1988 年)



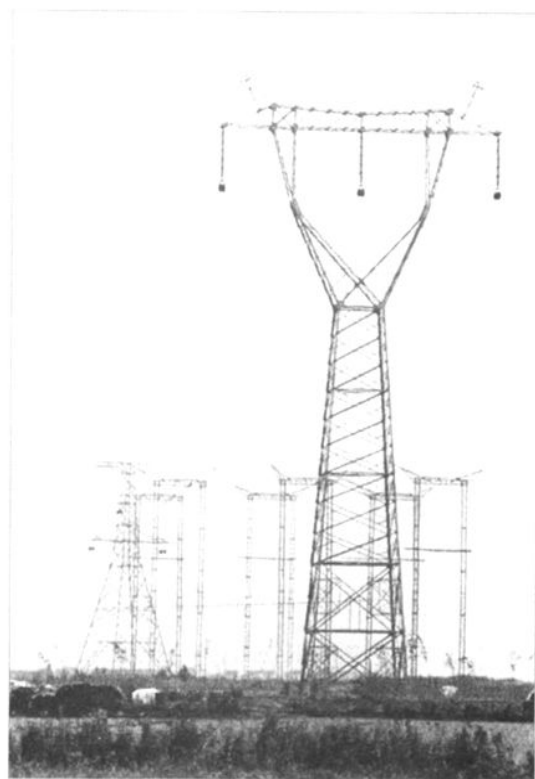
500 千伏输电线路架线高空作业



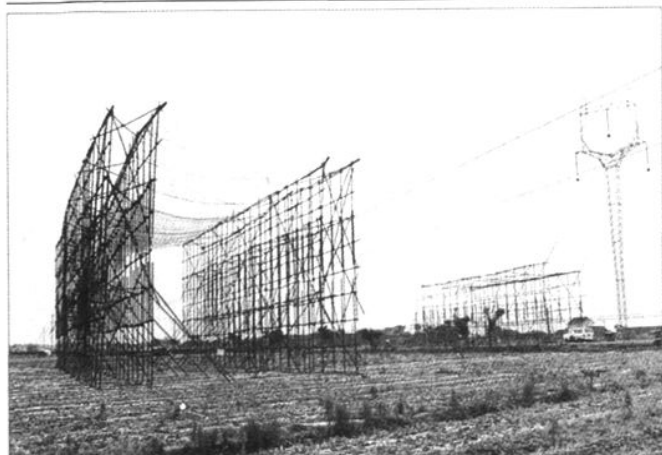
500 千伏输电线路架线高空作业



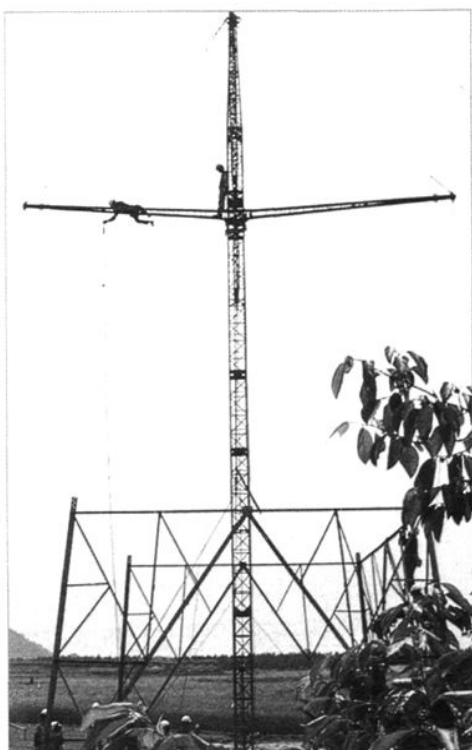
500 千伏输电线路张力架线作业



500 千伏输电线路架线作业带电越线架(1987 年)



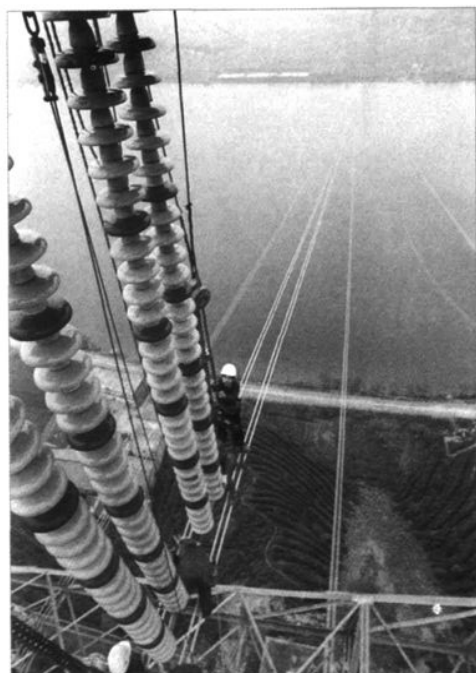
500千伏输电线路架线作业带电越线架(1987年)



500千伏输电线路中采用落地摇臂抱杆组塔



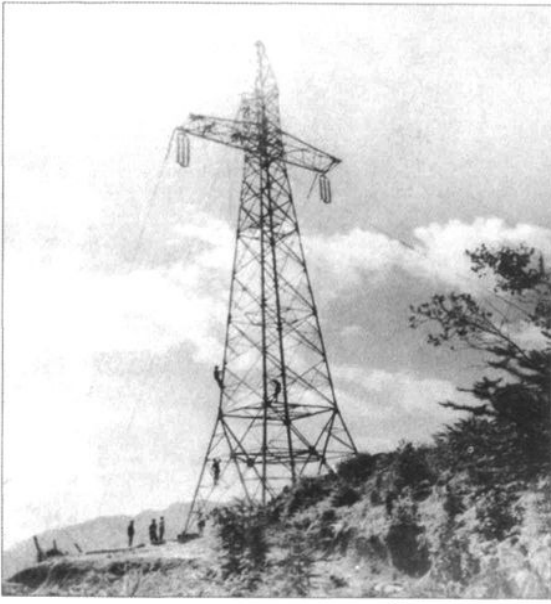
500千伏北瓶输电线路施工中的高塔突击队(1990年)



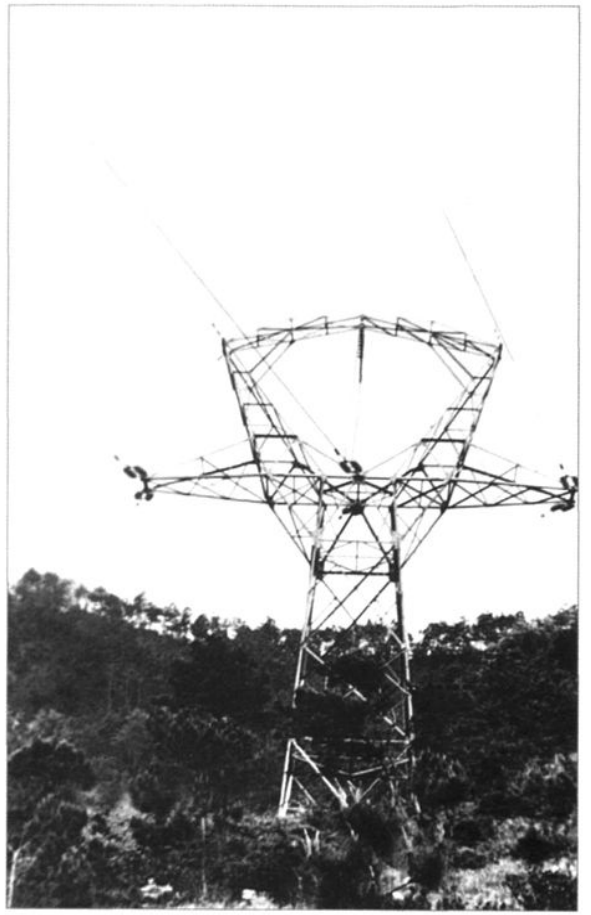
500千伏输电线路架线高空附件安装作业(1986年)



500千伏瓶窑至南桥输电线路水上架线作业(1987年)



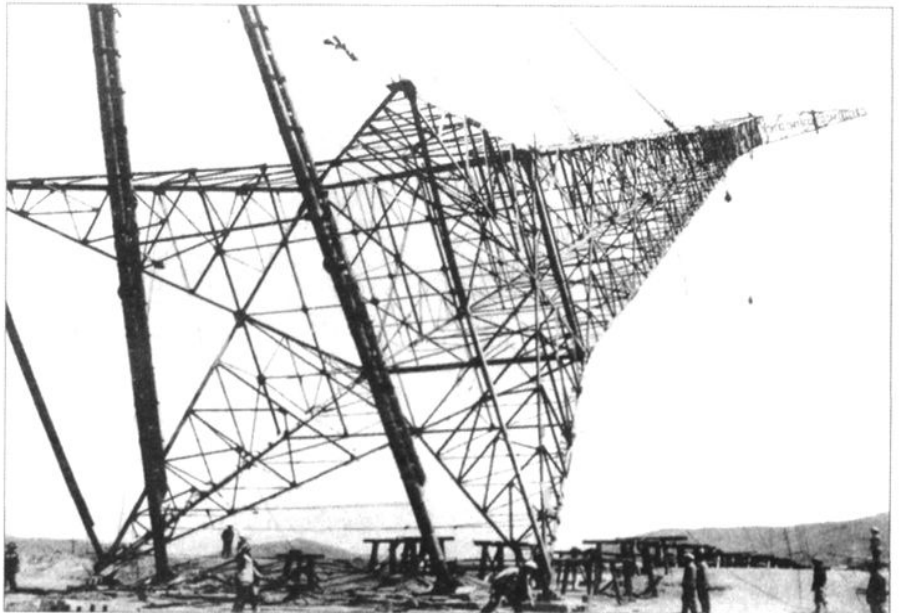
220千伏新安江至杭州输电线路1号铁塔(1960年)



220千伏台州至临海至温州输电线路(1983年)



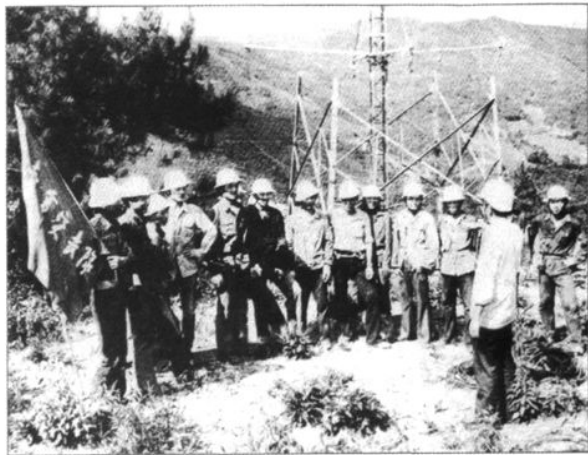
公司成立初期使用人推绞磨起吊水泥电杆(1958年)



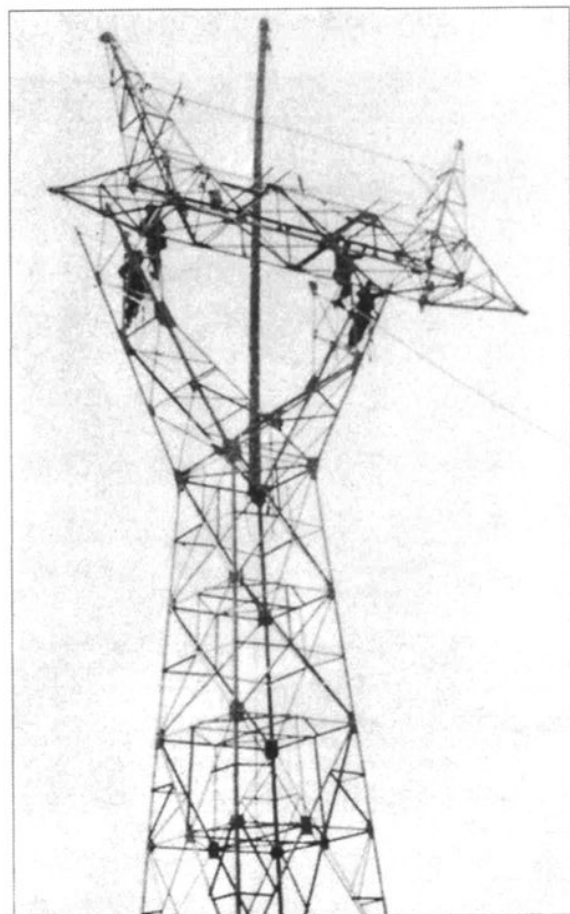
110千伏杭州至萧山  
输电线路跨钱塘江高塔整  
体组立(1963年)



110千伏镇海至大碶输电线路高塔施工人员(1980年)



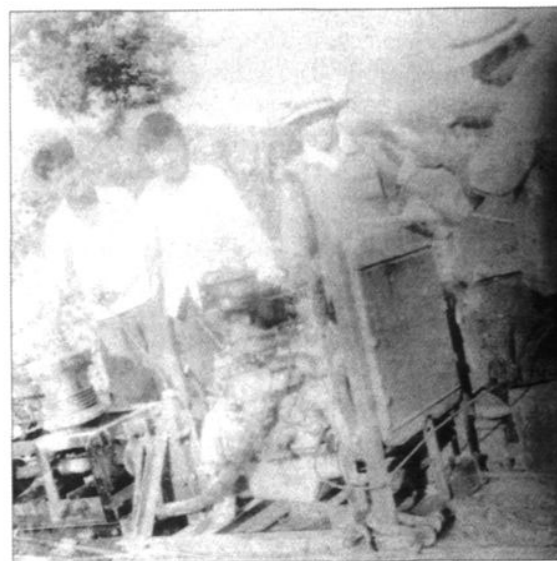
500千伏繁瓶输电线路施工中的青年突击队(1986年)



110千伏黄坛口至新安江输电线路立塔施工(1958年)



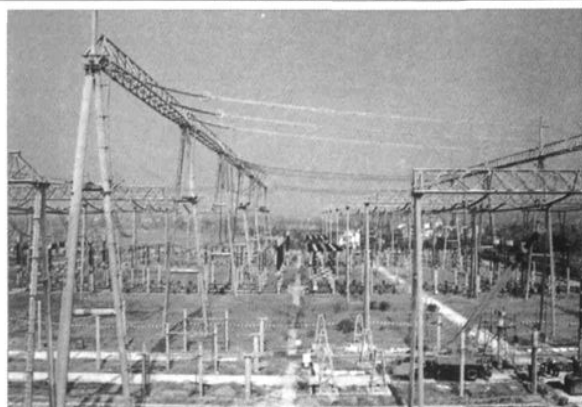
风餐露宿的送电工人



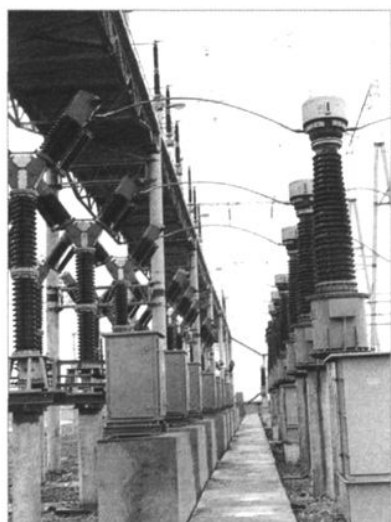
用汽车发动机改装的机动绞磨(1960年)



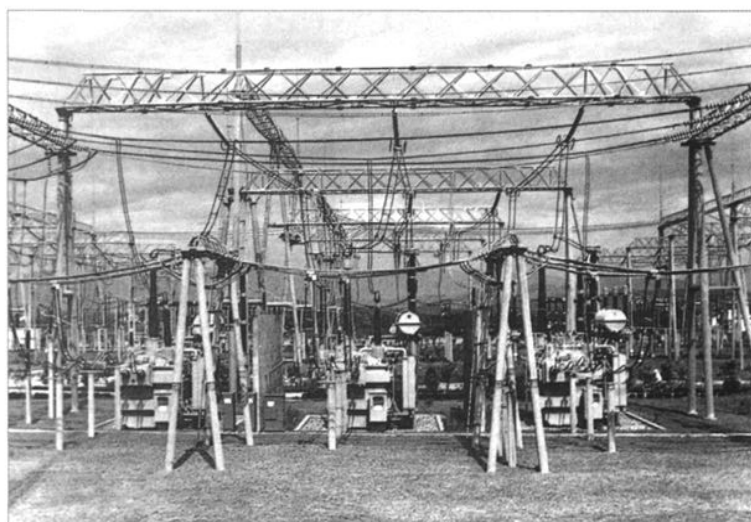
500 千伏瓶窑变电所(1987年)



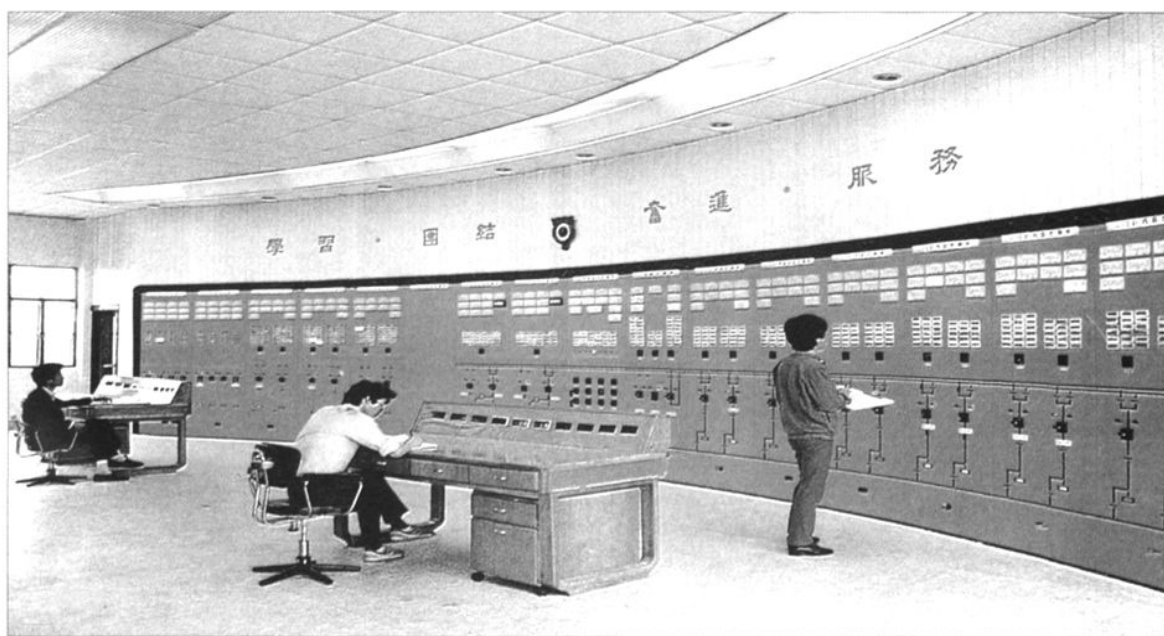
公司制作并安装的 500 千伏变电所构架



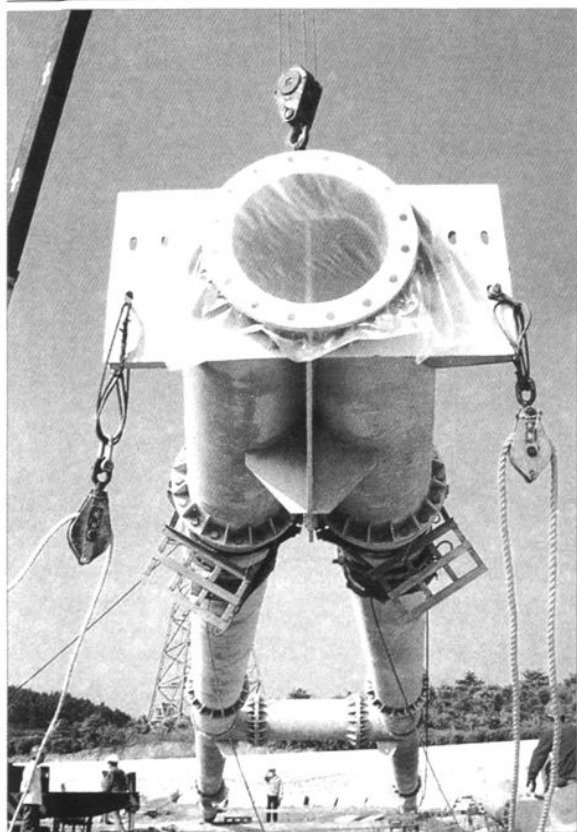
220 千伏变电所配电装置一角



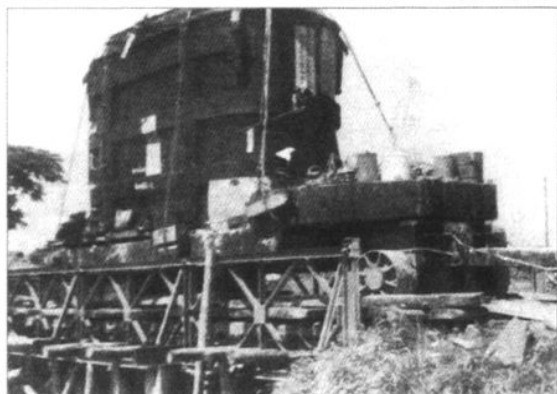
500 千伏瓶窑变电所主变压器



220 千伏变电所主控制室



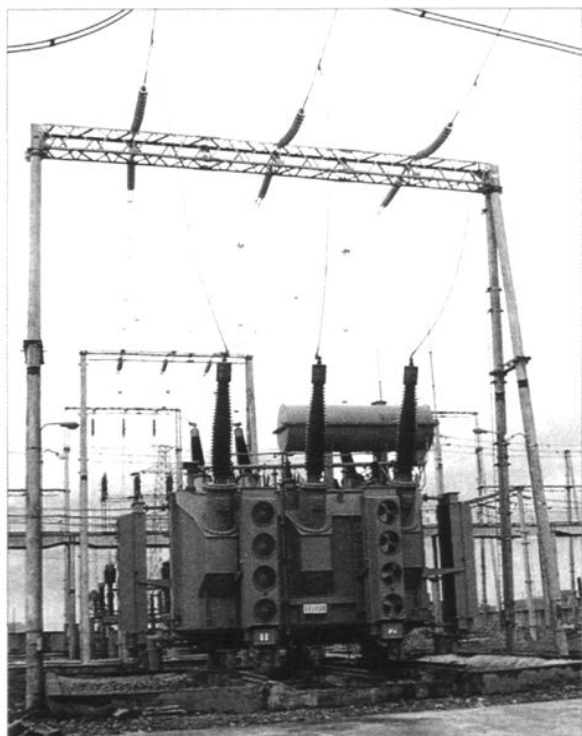
500 千伏变电所构架在吊装中



220 千伏杭州变电所主变压器运输经过桥梁(1960 年)



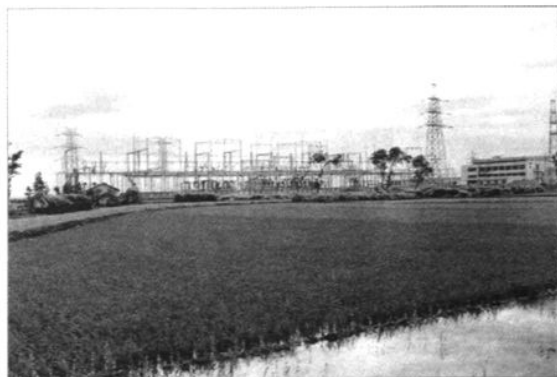
500 千伏瓶窑变电所主变压器在运输途中(1987 年)



220 千伏变电所主变压器



220 千伏临海变电所主变压器运输经过猫狸岭(1982 年)



220 千伏变电所外景



变电工吊装变电所设备



110千伏牛山变电所主变压器土法卸船起吊(1960年)

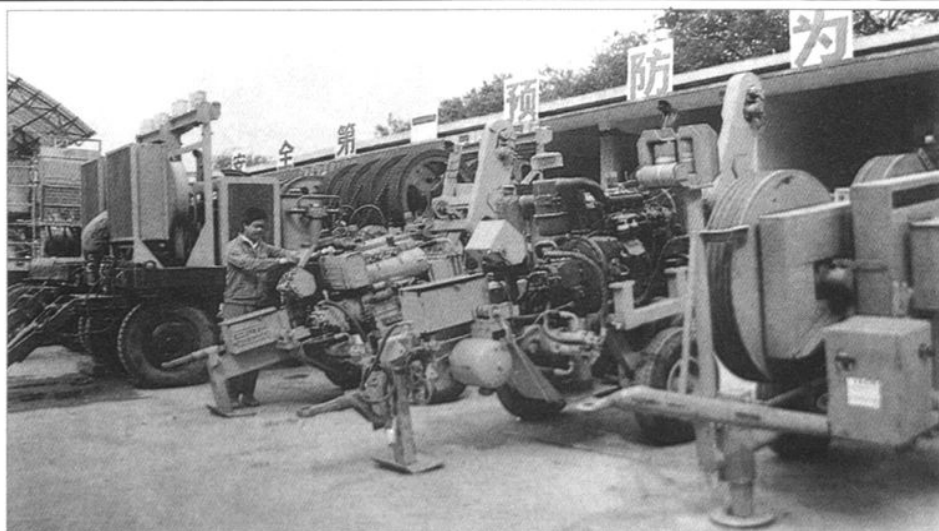


110千伏牛山变电所主变压器运输经过温州市区(1960年)



精心施工的变电调试人员

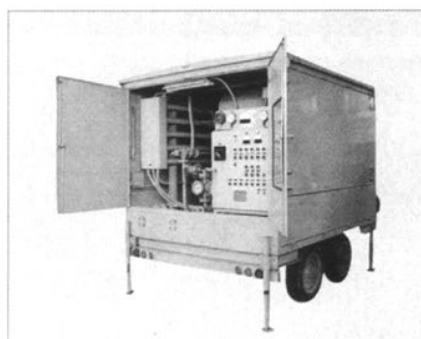




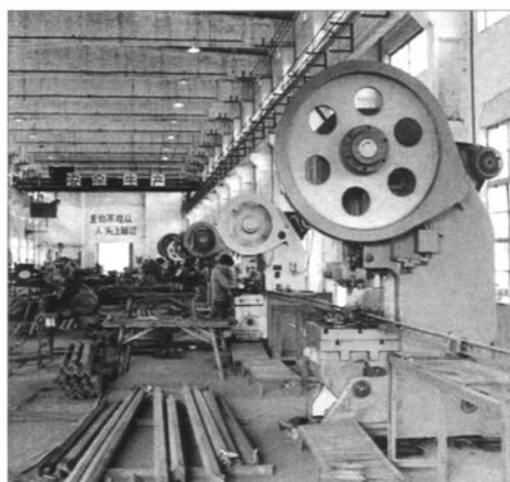
公司机具站



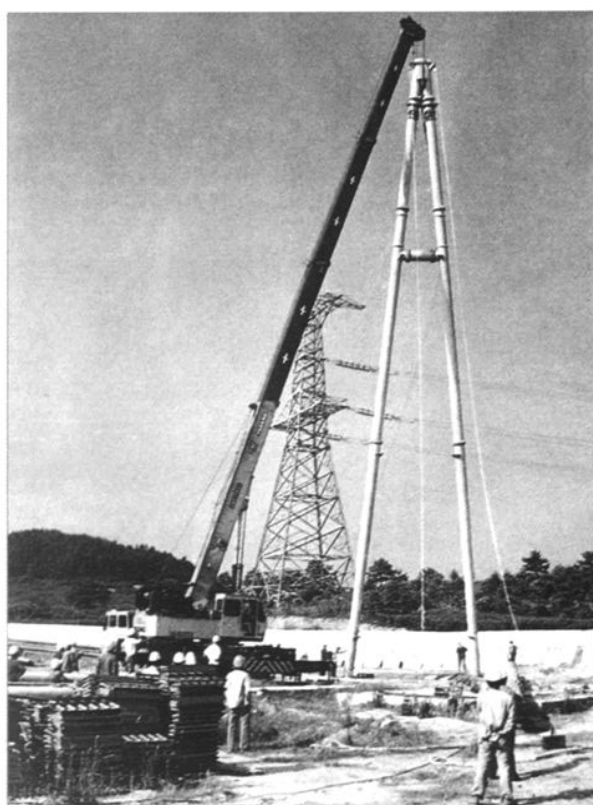
公司试验室



高真空滤油装置



铁塔生产车间一角



在变电所施工现场服务的大型汽车起重机