

高平县志



高平縣志

薄一波

中国地图出版社

高平县志编纂委员会

主 任	徐治业				
副 主 任	李安国	蒋佩玲	常 迅	郎志仁	
顾 问	王守祯	李纪元			
委 员	张瑞华	郭仁和			
	(以姓氏笔划为序)				
	王炎生	王智麟	韦向明	文战胜	
	田守忠	田新广	吕大顺	孙迎喜	
	祁金富	陈仲平	陈守明	李晋生	
	李富源	宋笃忠	张小红	张春旦	
	阎德明	郭丑塔	郭来根	顾恺之	
	崔瑞龙	崔志明	韩春旺		
办公室主任	李纪元				
副 主 任	陈仲平	文战胜			

编 辑 人 员

主 编	李纪元		
副 主 编	文战胜	陈仲平	顾恺之
编 辑	李高山	师栓栓	
工 作 人 员	杨元梅	张江涛	
摄 影	秦红宇		
审 定	中共高平县委	高平县人民政府	
批 准	中共晋城市委	晋城市人民政府	

高平县志编纂委员会

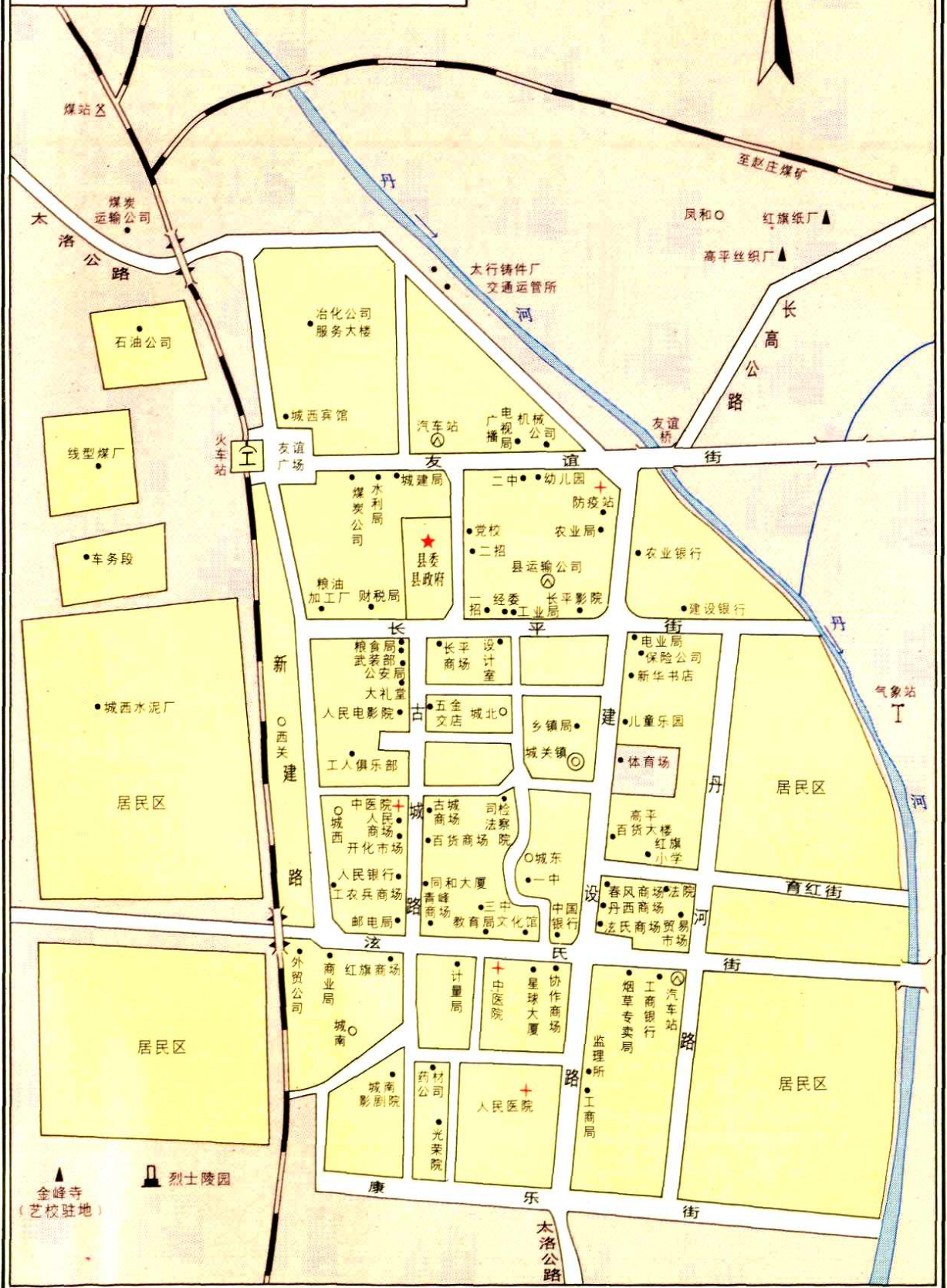
主 任	徐治业				
副 主 任	李安国	蒋佩玲	常 迅	郎志仁	
顾 问	王守祯	李纪元			
委 员	张瑞华	郭仁和			
	(以姓氏笔划为序)				
	王炎生	王智麟	韦向明	文战胜	
	田守忠	田新广	吕大顺	孙迎喜	
	祁金富	陈仲平	陈守明	李晋生	
	李富源	宋笃忠	张小红	张春旦	
	阎德明	郭丑塔	郭来根	顾恺之	
	崔瑞龙	崔志明	韩春旺		
办公室主任	李纪元				
副 主 任	陈仲平	文战胜			

编 辑 人 员

主 编	李纪元		
副 主 编	文战胜	陈仲平	顾恺之
编 辑	李高山	师栓栓	
工 作 人 员	杨元梅	张江涛	
摄 影	秦红宇		
审 定	中共高平县委	高平县人民政府	
批 准	中共晋城市委	晋城市人民政府	

县城略图

北



北

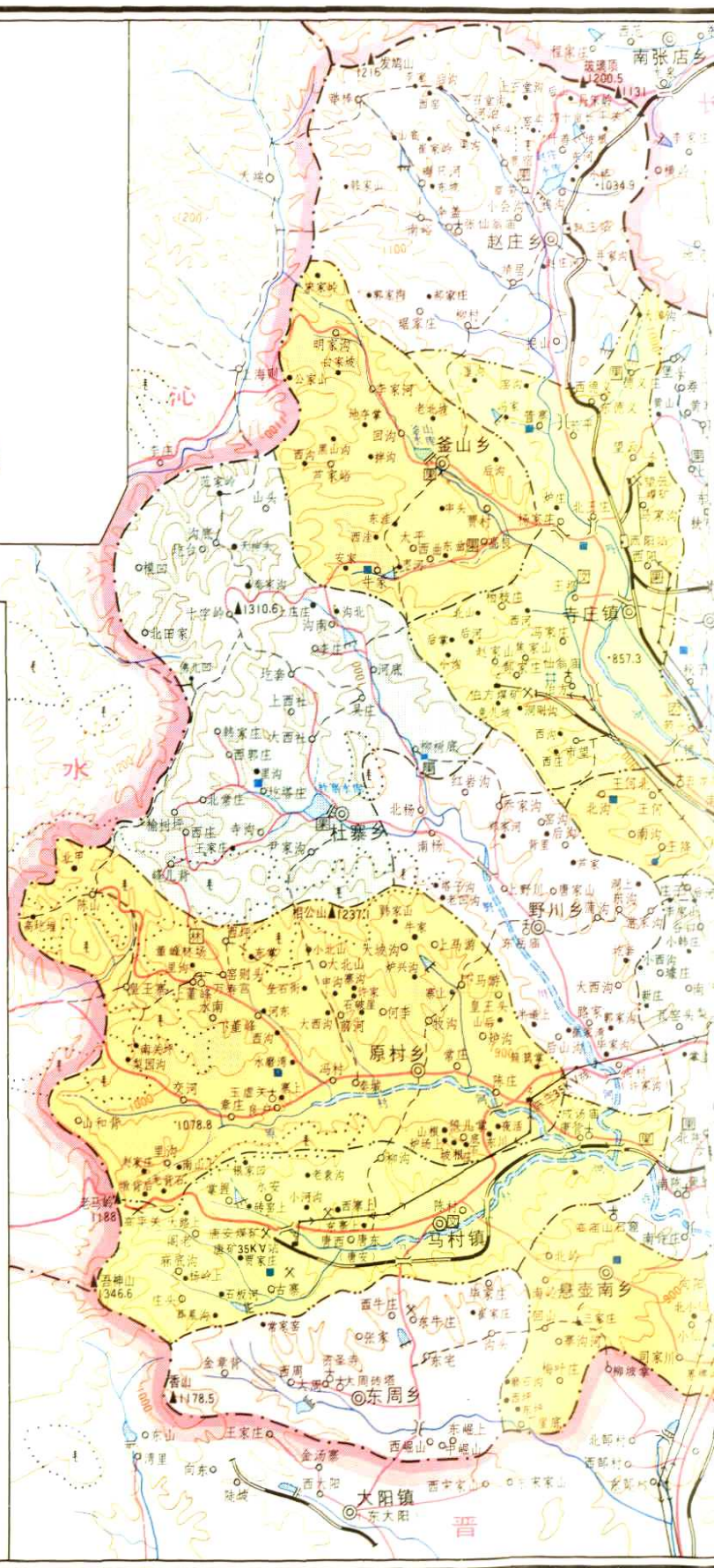


比例尺

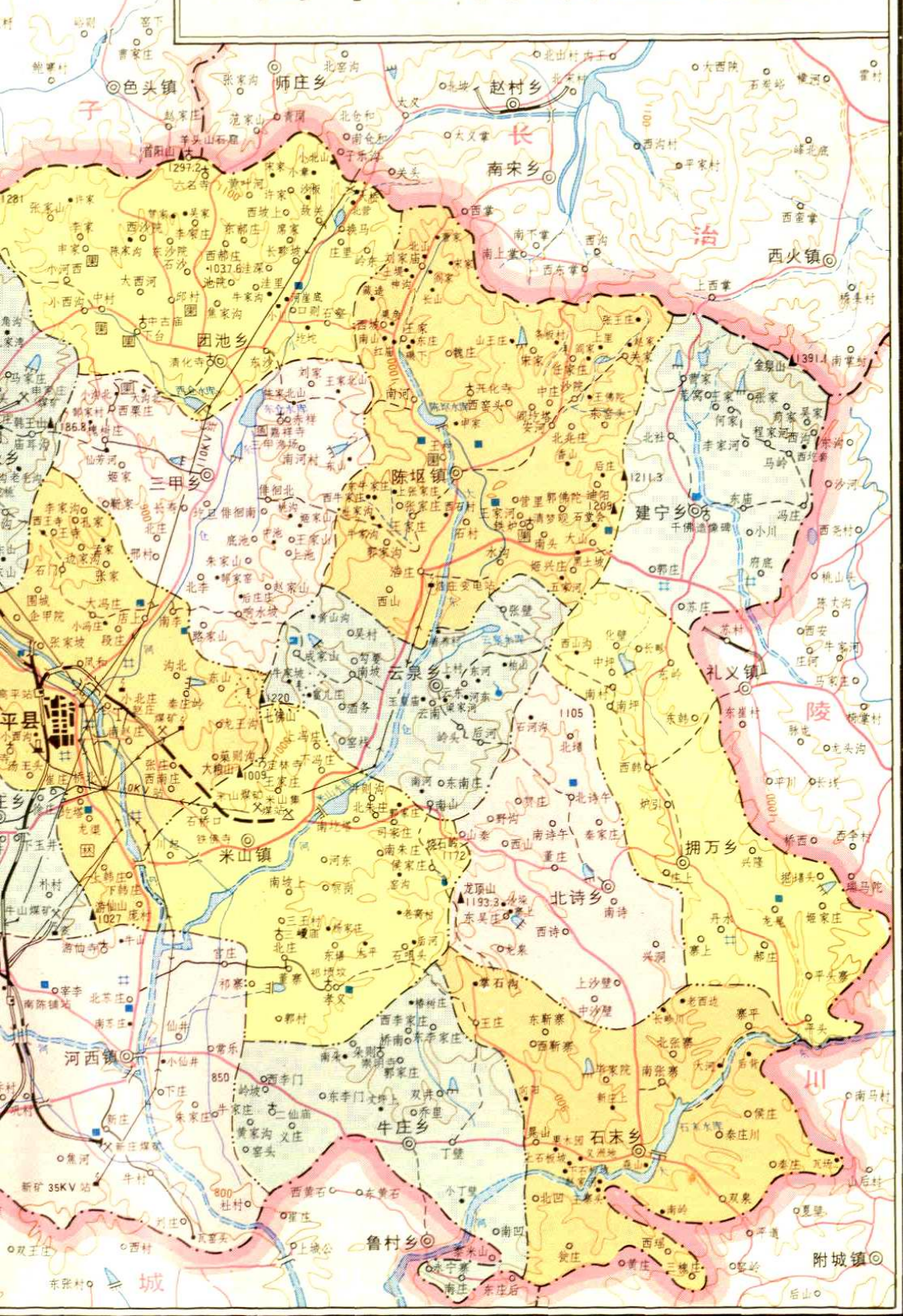
1:160000

图例

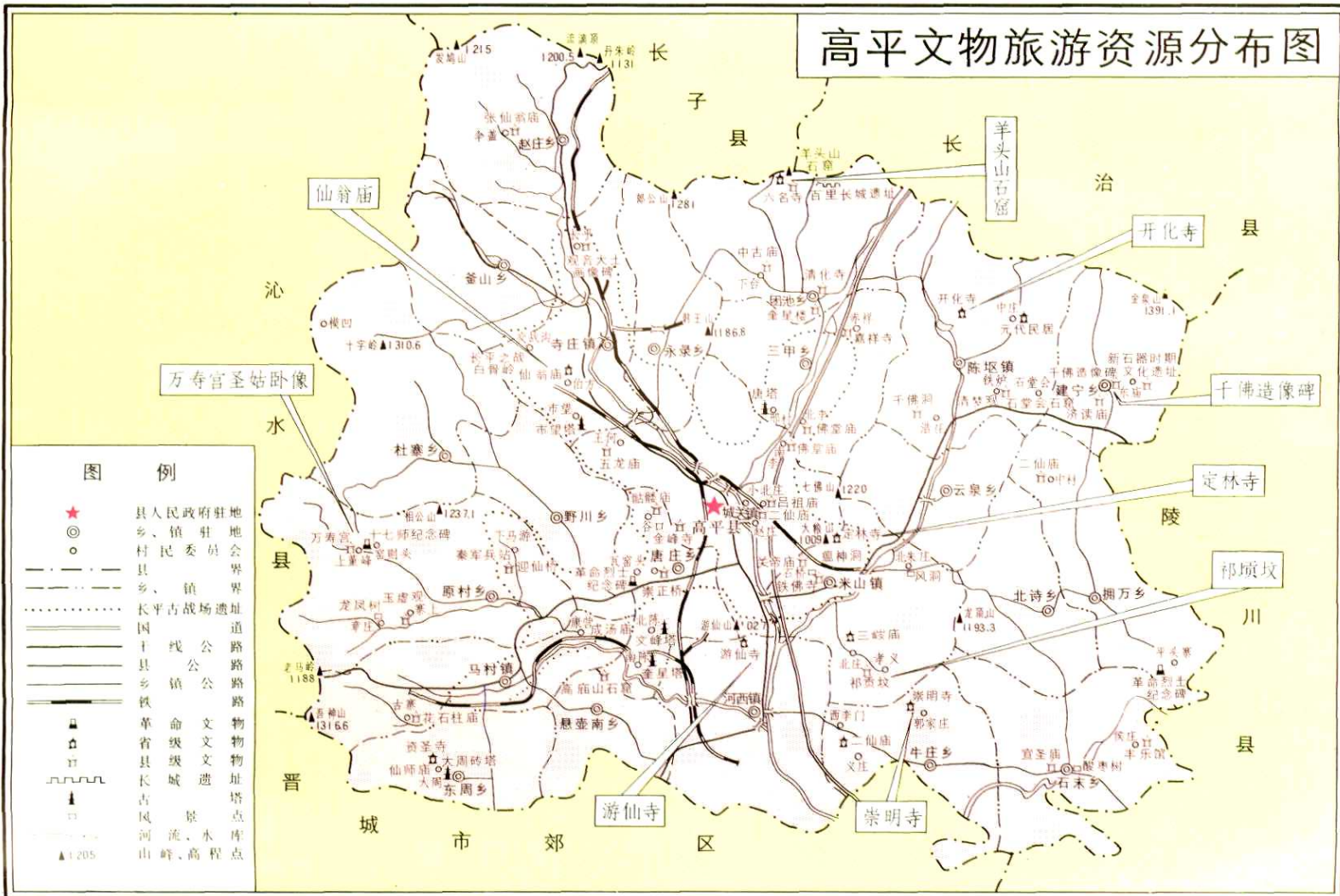
- ==== 县人民政府驻地
- ◎ 乡、镇驻地
- 村民委员会
- 自然村
- 省、市、地区界
- 县、镇界
- 铁路、车站
- 铁路、车站
- 在建铁路
- 干线公路
- 县、镇公路
- 大、中型公路
- 状、运路
- 河流、湖泊
- 地下河段
- 渠
- 水闸、水坝
- 水井
- 桥梁
- 水闸
- 高压线
- 变电站
- 气象站
- 学校、医院
- 古关隘、古迹
- 煤矿、集煤站
- 烈士纪念碑
- 农、林、渔、园
- 森林、地类界
- ▲ 1188 山峰、高程点
- 干河床
- 等高线



高平县行政区划图



高平文物旅游资源分布图



图例

- ★ 县人民政府驻地
- ◎ 乡、镇驻地
- 村委会
- 县、镇界
- 乡、镇界
- 长平古战场遗址
- ==== 国道
- ==== 省道
- ==== 县道
- ==== 乡道
- ==== 镇道
- ==== 村道
- +—+— 革命文物
- +—+— 省级文物保护单位
- +—+— 县级文物保护单位
- +—+— 长城遗址
- ▲ 古塔
- ▲ 风景点
- ▲ 河流
- ▲ 水库
- ▲ 山峰、高程点

高平风光

1. 梨花盛开
2. 秋染霜林
3. 田园晨曲
4. 锦绣河山

1		4
2		
3		



城市建设

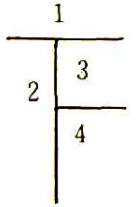


县政府办公楼

2. 建设路

3. 长平街

4. 友谊街





1	2
3	4
5	

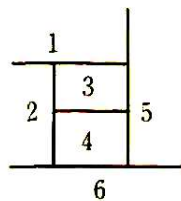


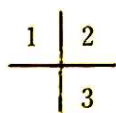
1. 电视差转台
2. 兹氏街
3. 煤炭公司大楼
4. 居民住宅小区
5. 元宵之夜





1. 县委书记张喜来（左一）
与技术人员研究科技兴农
2. 捕鱼
3. 黄梨丰收
4. 养鸡
5. 养猪
6. 地膜覆盖





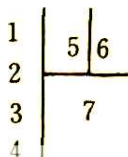
1. 玉米丰收
2. 丰产沟
3. 荒山绿化



1	2
4	3
	5 6

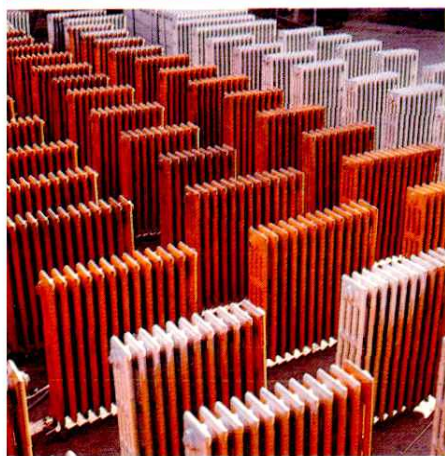
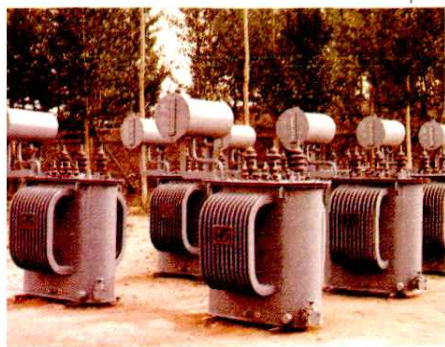
1. 县长徐治业（右一）与企业领导研究技术改造
2. 马村铁厂
3. 丝织车间
4. 高平化肥厂
5. 唐安煤矿
6. 黑陶工艺





- 1. 变压器
- 2. 链条
- 3. 暖气片
- 4. 变电站

- 5. 电机
- 6. 地毯
- 7. 油库





煤炭外运

丹河公路大桥



自动电话交换机



同和大厦



宏宇大厦



上、泺东市场
下、夜市小吃