

016542

湖北省

HUBEISHENG

英山县地名志

YINGSHANXIANDIMINZHI



英山县地名领导小组办公室编

湖北省

HUBEISHENG

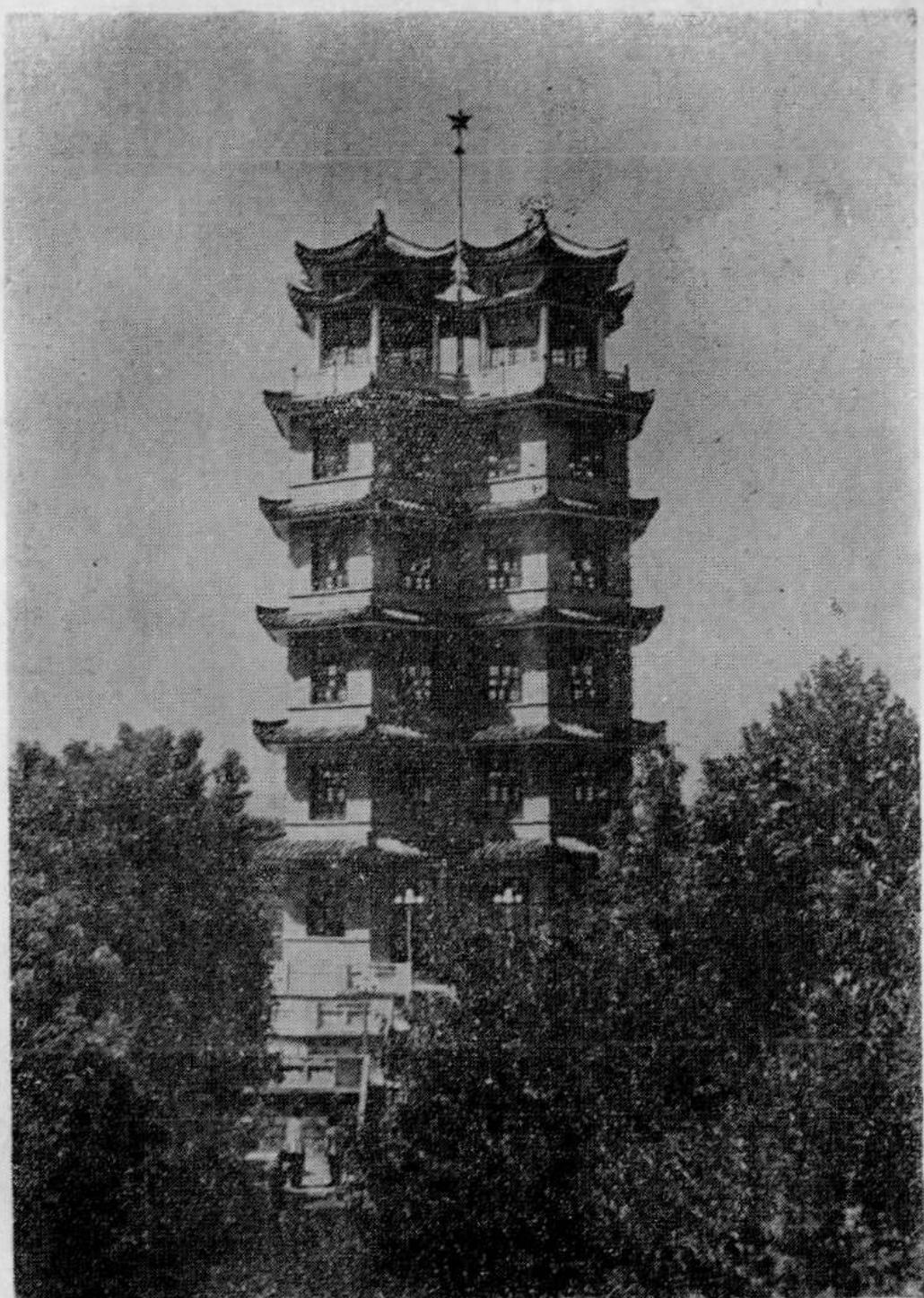
英山县地名志

YINGSHANXIANDIMINZHI

(内部资料)

一九八二年十月

软87-4



烈士陵园中的双六棱纪念塔

前 言

《英山县地名志》是介绍英山县地名资料的工具书，是我县有史以来的第一本地名志。它收录有我县行政区划、自然村（镇）、重要的自然地理实体、人工建筑物和专业部门等各类地名的现行标准名称；主要地名的名称含义、历史沿革和基本情况；配以全县行政区划图、各公社地名图和有关重要地名的照片。

本书是在完成全县地名普查任务的基础上汇编的。根据国务院国发〔1979〕305号文件精神，我县于1980年7月，全面开展了地名普查工作。在各级中共党委、政府的正确领导下和省、地地名领导小组的指导下，通过广泛发动群众，深入调查研究，以1：5万地形图为基础，对全县近五千四百条地名进行了核调。基本上做到了在规定范围内无重名，正字正音，来源清楚，含义健康，位置准确，书写规范。因之，本书的出版，既集中地体现了我县地名普查成果，又标志着全县地名工作朝着标准化、规范化的目标前进。

查阅《英山县地名志》，不仅可以知道我县地名的现行标准名称，而且能较准确地了解我县地理环境和经济状况。这对探讨和掌握我县地名的成因与规律，澄清长期存在的某些地名混乱的现象，使地名工作更好地为四化建设和人民生活服务，都将起应有的作用。

为了便于读者查阅和使用本书资料，现将有关情况作如下说明：

1、全部收录了本县此次所普查的地名，共计5393条。

2、书中所列名称均为现行标准名称，各行各业使用地名时，都应以此为准。如有特殊原因需要改动某一地名，须按管理权限呈报批准。

3、本书地名排列顺序是：先县府驻地，后以公社为单位，首为公社（驻地），次按地名图从左至右、从上至下编排其所属大队（驻地）及自然村（镇）、社管企事业；其他地名则不分地域，按类集中，列于上述地名之后。为显示地名的隶属关系，采用了不同字体。

4、各自然村（镇）名称含义，除以姓氏、地理位置、职业命名者外，对不易理解的，一般都作了简要注释。

5、地名的汉语拼音，按中国文字改革委员会、国家测绘总局公布的《中国地名汉语拼音字母拼写法》拼写。

6、书中所列各项数字，除注明了年限者外，概为1979年底统计数。为了节省篇幅，所用资料一般未注明出处。

7、书中所用绝对高程，均采用1956年黄海高程系。

8、为了区别两地的实际距离和直线距离，书中用“至”或“距”和“位于”来表示。

9、地图中的行政区划界线均未作实测，不作划界依据。

10、本书地名中有4个方言字：地（bào，突起而较陡的山丘）、塍（tāng，四周较高、中间低平的地段）、圳（liào，较窄而不太长的地带）、塍（dàng，指山区四周高、中间低洼的地段）。因群众沿用成习，有的又找不到合适的代用字，除在此统一作解释外，我们用方括号〔〕加以区别。

英山县地名领导小组

一九八二年六月

英山县地名志目录

前言

目录

英山县老城图

图例

英山县行政区划图

英山县概况..... (1)

英山县城关示意图

英山县城关镇概况..... (9)

 街道管理委员会..... (13)

 蔬菜大队..... (13)

 莲花大队..... (13)

石镇公社地名图

石镇公社概况..... (17)

 石头咀自然镇概况..... (21)

 隘口河大队..... (23)

 栗树咀大队..... (24)

 羊山大队..... (25)

 大河冲大队..... (25)

 库区大队..... (26)

 张家山大队..... (27)

 新店大队..... (28)

 天堂大队..... (29)

刘家咀大队.....	(29)
下马头大队.....	(30)
胡家山大队.....	(30)
郑家坊大队.....	(32)
古城大队.....	(33)
张家咀大队.....	(33)
仙人岩大队.....	(35)
卡里大队.....	(36)
营坊大队.....	(36)
汤家塆大队.....	(38)
周家畷大队.....	(39)
饼子铺大队.....	(39)
武显庙大队.....	(40)
叶家山大队.....	(41)
竹林塆大队.....	(41)
窑塆大队.....	(42)
田家畷大队.....	(42)
程璋河大队.....	(43)
方家畷大队.....	(44)
麦阳畷大队.....	(45)
毛家塆大队.....	(46)
石镇大队.....	(47)
水口大队.....	(48)
板桥畷大队.....	(49)
徐家套大队.....	(49)
杜家山大队.....	(50)
傅家山大队.....	(51)

老屋墉大队.....	(51)
凉亭大队.....	(52)
大屋冲大队.....	(53)
冯家畷大队.....	(53)
芭茅冲大队.....	(54)

草盘公社地名图

草盘公社概况.....	(57)
草盘地自然镇概况.....	(61)
星光大队.....	(63)
西洪河大队.....	(65)
韩婆墩大队.....	(66)
漆树园大队.....	(67)
岩河岭大队.....	(68)
龙家坊大队.....	(68)
大坳沟大队.....	(69)
草盘大队.....	(70)
茶场大队.....	(71)
大屋大队.....	(72)
五桂墩大队.....	(73)
甲地河大队.....	(73)
红花咀大队.....	(74)
曹家店大队.....	(75)
牛鞭岭大队.....	(77)
小河口大队.....	(78)
黄沙河大队.....	(80)
长岭岗大队.....	(81)
桃花冲大队.....	(82)

4

蔡家畝大队.....	(84)
冷家山大队.....	(85)
伍家冲大队.....	(86)
槐树坪大队.....	(87)
闵家畝大队.....	(89)
桦树沟大队.....	(90)
唐家河大队.....	(90)
高家冲大队.....	(92)
夏家河大队.....	(93)
过路滩大队.....	(93)
李家冲大队.....	(95)
板塘坳大队.....	(96)
朱家山大队.....	(96)
塔耳岗大队.....	(97)
陶家河大队.....	(98)

金铺公社地名图

金铺公社概况.....	(101)
金家铺自然镇概况.....	(105)
李家山大队.....	(107)
汪家河大队.....	(108)
双龙庙大队.....	(108)
三水田大队.....	(109)
六口塘大队.....	(110)
扁石畝大队.....	(111)
花桥河大队.....	(112)
夹铺大队.....	(112)
茶园大队.....	(113)

龙珠大队.....	(114)
傅家桥大队.....	(114)
东冲坳大队.....	(115)
团练冲大队.....	(116)
土地岗大队.....	(117)
江家冲大队.....	(118)
李家河大队.....	(120)
杨河大队.....	(120)
马家塄大队.....	(120)
芦花尖大队.....	(121)
铁炉冲大队.....	(122)
福堂畈大队.....	(123)
金家冲大队.....	(123)
象鼻咀大队.....	(124)
龙潭河大队.....	(125)
乐家冲大队.....	(125)
八里山大队.....	(126)
陈家河大队.....	(127)
黄林冲大队.....	(128)
金铺公社农科所.....	(129)
林家冲大队.....	(130)
陈家塄大队.....	(130)
郑家冲大队.....	(131)
新铺大队.....	(132)
四顾墩大队.....	(133)
闻家冲大队.....	(133)
孔家坊大队.....	(135)

5

皋令山大队.....	(136)
杨家坪大队.....	(137)
樊家冲大队.....	(138)
王家畈大队.....	(139)
汪家铺大队.....	(140)

雷店公社地名图

雷店公社概况.....	(145)
雷家店自然镇概况.....	(147)
杨家庄大队.....	(151)
天花坪大队.....	(152)
汪家山大队.....	(152)
杨树桥大队.....	(153)
杜家畈大队.....	(154)
黄栗树大队.....	(155)
蔡家山大队.....	(156)
万家冲大队.....	(157)
五一大队.....	(158)
阮基冲大队.....	(159)
江家畈大队.....	(159)
跃进大队.....	(160)
飞跃大队.....	(160)
新华大队.....	(161)
友谊大队.....	(162)
东明大队.....	(163)
杨家坊大队.....	(163)
程家咀大队.....	(164)
老鹤冲大队.....	(165)

板船山大队.....	(166)
茶园河大队.....	(166)
茶园庙大队.....	(167)
马鞍山大队.....	(167)
施家湖大队.....	(168)
桥头边大队.....	(169)
黄泥畈大队.....	(169)
丝茅岭大队.....	(171)
杨柳公社地名图	
杨柳公社概况	(173)
杨柳湾自然镇概况.....	(177)
尚家山大队.....	(179)
石门楼大队.....	(180)
高家坪大队.....	(181)
上门河大队.....	(182)
胡家塘大队.....	(183)
朱家坳大队.....	(184)
翻身塘大队.....	(185)
界方岭大队.....	(186)
杨家河大队.....	(187)
东庄畈大队.....	(188)
老虎头大队.....	(189)
老林冲大队.....	(190)
西庄畈大队.....	(191)
游击冲大队.....	(192)
锣响坳大队.....	(193)
王家界大队.....	(194)

笕冲塘大队.....	(194)
水口桥大队.....	(195)
北流水大队.....	(197)
下洞冲大队.....	(197)
胡家墩大队.....	(198)
竹林铺大队.....	(199)
新铺街大队.....	(199)
杨树堰大队.....	(200)
芭茅街大队.....	(201)
三门河大队.....	(202)
东夹铺大队.....	(203)
黄家塘大队.....	(204)
岑家坳大队.....	(204)
赵家山大队.....	(205)
河南畈大队.....	(206)
金鸡岭大队.....	(207)
宋家塆大队.....	(207)
腰磨畈大队.....	(203)
陈家岩大队.....	(209)
饶家塘大队.....	(210)
东冲河大队.....	(211)

红山公社地名图

红山公社概况.....	(213)
贺家桥自然镇概况.....	(217)
狮子坳大队.....	(219)
余家冲大队.....	(220)
横山大队.....	(221)

石桥大队.....	(222)
古山大队.....	(222)
难作堰大队.....	(223)
新屋咀大队.....	(224)
郝家山大队.....	(225)
许家河大队.....	(226)
河口大队.....	(227)
东汤河大队.....	(227)
八仙畈大队.....	(228)
竹坳亭大队.....	(229)
鸭掌树大队.....	(230)
乌云山大队.....	(231)
金家墩大队.....	(231)
白铺大队.....	(232)
金盆大队.....	(233)
邵河大队.....	(233)
板桥大队.....	(234)
张家畈大队.....	(236)
黄泥岗大队.....	(236)
河东大队.....	(237)
叶家坊大队.....	(238)
西汤河大队.....	(238)
北汤河大队.....	(239)
凉亭坳大队.....	(240)
南冲畈大队.....	(241)
长冲公社地名图	
长冲公社概况.....	(243)

7

干塘坳自然镇概况.....	(246)
柳林河大队.....	(248)
蛇龙尖大队.....	(249)
梅家岩大队.....	(249)
黄柏山大队.....	(250)
小米畈大队.....	(251)
百苕河大队.....	(252)
枫树排大队.....	(252)
九垄口大队.....	(253)
白石坳大队.....	(254)
坡儿墙大队.....	(254)
金家桥大队.....	(255)
花园大队.....	(255)
马塹大队.....	(256)
干塘坳大队.....	(257)
山溪坳大队.....	(257)
上马坳大队.....	(258)
马鞍寨大队.....	(259)
陈河大队.....	(260)
四棵枫大队.....	(260)
望天畈大队.....	(261)
沙湾河大队.....	(262)
陶坊大队.....	(262)
茅草坳大队.....	(263)
百丈河大队.....	(264)
一天门大队.....	(264)
古胜寨大队.....	(265)

伯仲桥大队.....	(265)
大畈河大队.....	(266)
石河冲大队.....	(267)
四方学大队.....	(268)
赤水冲大队.....	(269)
赵家畈大队.....	(270)
龙潭畈大队.....	(271)
黑石头大队.....	(272)
七里岩大队.....	(273)
彭畈大队.....	(273)
塔畈大队.....	(274)
季陵沟大队.....	(275)
崇山铺大队.....	(276)

南河公社地名图

南河公社概况.....	(279)
三分塘自然镇概沉.....	(281)
葫芦盆大队.....	(283)
闵家河大队.....	(284)
籐形塘大队.....	(285)
方家咀大队.....	(286)
桑园大队.....	(287)
石龙头大队.....	(288)
锣塘坳大队.....	(288)
南冲大队.....	(289)
新桥大队.....	(289)
茶园畈大队.....	(291)
段家坳大队.....	(292)

鸡鸣河大队	(292)
千斤坪大队	(293)
向龙塘大队	(293)
熊家冲大队	(295)
白羊山大队	(296)
窑坳大队	(296)
更新大队	(297)
瓦寺前大队	(298)
坪上塘大队	(299)
麻园墩大队	(299)
傅家坊大队	(300)
二分塘大队	(301)
大屋畈大队	(302)
枹桐坳大队	(303)
四口冲大队	(304)
四安寨大队	(305)
花屋沟大队	(305)
王家道大队	(306)
薛家畈大队	(307)
横山冲大队	(308)
高山大队	(309)
专业部门、企事业单位	(310)
场	(311)
台站	(317)
道班	(317)
企业单位	(318)
事业单位	(321)