

序 言

在县委、县政府、上级社的统一部署、县志总编室和周口地区供销合作社志总编辑室的具体指导下，按照胡乔木同志提出的“三新”修志原则，运用唯物主义辩证观点，于1990年8月组织写作班子，进行《西华县供销合作社志》的编写工作，系统地收集整理历史资料，实事求是地反映我县供销合作社在各个不同历史时期的真实状况，澄清成绩与失误、经验与教训，为教育子孙后代、造福千秋、开拓前进、再展宏图，为供销合作事业的发展，的确是一件具有重大历史意义的事情。

《西华县供销合作社志》全体编纂人员经过两年多的艰苦劳动和有关单位及知情人的通力协作，于今脱稿成书，这是全系统广大干部职工政治、经济生活中的一件大事。本志书翔实地记载了供销合作社在各个不同阶段的演变状况，展现了她在发展工农业生产和服务人民群众生活中的重要地位和作用。

西华县供销合作社创建于1951年6月，到1990年已有40年的发展历史。其间，供销合作社曾经与国营商业几度分合，使供销合作社受到严重挫折和极大损失。40年来，供销合作社从无到有、从小到大、从少到多，已发展到有城关、红花集、逍遥、奉母城、聂堆、西夏亭、东夏亭、李大庄、大王庄、艾岗、叶埠口、址坊、西华营、迟营、皮营、清河驿、东王营、黄土桥、田口19个基层供销合作社，生产资料、棉麻、土特产品、日用杂品、再生资源、工业品、果品、商办工业、采购供应站9个专业公司，城关、聂堆、红花集、迟营、

西夏一、二厂、奉母城、安营、西华营 9 个棉花加工厂，储备库、方便面厂、修配厂等 40 个基层单位，386 个 网点遍及全县各个集镇和村庄，形成了一个门类齐全的购销综合服务体系，真正成为沟通城乡经济交流的主渠道；40 年来，在“发展经济、保障供给”总方针的指导下，坚持“政治、生产、群众”三大观点，以为人民群众生产、生活服务为宗旨，对加速促进社会主义建设、稳定市场物价、活跃城乡经济等方面都发挥了巨大作用，并积累了极其丰富的经验；40 年来，广大职工干部自力更生、艰苦创业、辛勤劳动、努力工作，以支援农业生产为主导、服务人民生活为宗旨，通过购销业务活动沟通城乡物资交流，繁荣农村经济，增加社会效益，发展壮大自己。

回顾供销合作社的发展史，每一步都渗透与凝聚着广大干部职工的辛勤劳动汗水，在每一时期都涌现出一批又一批的先进模范人物。这的确是一部可歌可泣的光辉史篇，但在一些时期也有一定失误，出现一些偏差。为使子孙后代取经纠误、继往开来，在振兴供销合作社事业中，发扬光荣传统，再展宏图，今出此书，为后人开拓前进，锐意改革，奠定了物质基础和精神基础。谨此我代表县社党组理事会、监事会向全体编纂人员和提供资料的同志致以衷心感谢。

河南省西华县供销合作社联合社

党组书记 理事会主任 陈效先

1992年10月1日

凡 例

1、本志以马列主义、毛泽东思想为指导，坚持四项基本原则，坚持新观点、新方法、新资料的“三新”原则，以时为经、以事为纬、纵横结合、详今略古、实事求是的记述建国后西华县供销合作事业。

2、本志上自1951年，下限1990年。国合商业两次合并期间没有详写，但有关基层社、公司的沿革为了完整清晰，作了适当记述。

3、本志用志、记、图、表、照片诸形式和篇、章、节三级出现，翔实地记述了本系统的沿革、业务、管理、政治及各个不同的时期比较有影响的大事，追溯了建国前本县的农村商业和农村经济概况，填写了各种统计数字，绘制了不同类型的比例图，记载了不足以立传的人物，图片、附录主要标志的网点座落位置，摘录本系统主要规章制度，反映了全系统概貌。

4、本志采用语体文记述体，文字标点以《新华字典》为准，行文按《人民日报》1986年12月31日刊登的国家语委等七部门发出的联合通知为准。人民币采用新币计算，时间采用公元记年，但在建国以前加注历史记年时间；度量衡单位以国务院1984年3月1日颁布的《中华人民共和国法定计量单位》为准，但记述个别事例时，为了照顾传统习惯加注了当时计量制；所用地名以常用的当时地名为准。

5、本志称谓：朝代一律采用当时的称位，不加任何政治性定语，人物直书其名、不加褒贬定语。

6、本志人物：本着生不立传的原则，对出席地（市）级以上的先进人物、先进集体、荣获中级技术职称的个人及其它荣誉均载入人物表，对出席省级以上的先进人物、先进集体、荣获技术职称的个人和县级副职以上人物均不作简介。

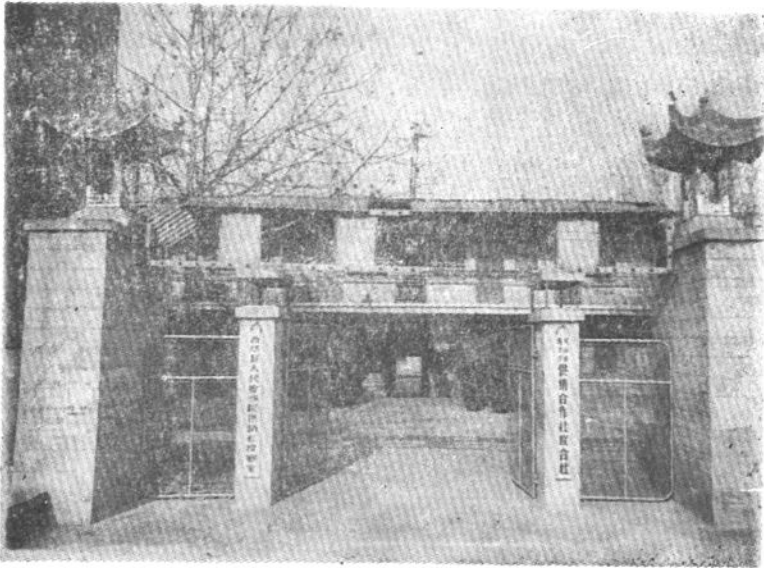
7、本志资料：绝大多数来自档案部门和统计部门及有关局委，个别的使用口碑资料。为节省篇幅，文中不再注明出处。

8、全志为了避免与商业志重复，供销社与商业局两次合并期间一般没有详写，但有关基层社和公司的沿革情况为了清晰明了，也作了适当的记述。

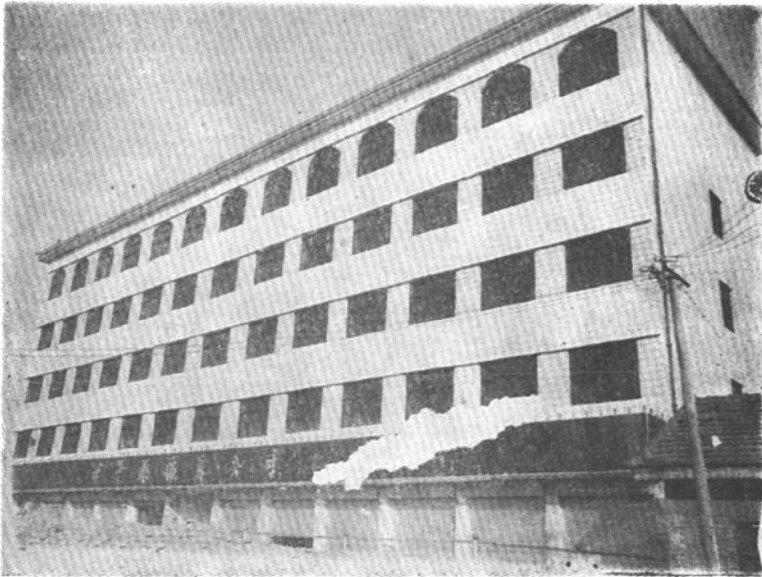
9、本志记事、记时数字均采用阿拉伯数字。



全体编纂人员(从左到右) 一排: 许来喜 卫元祥 李安生
二排: 杨润兰 邓国栋 袁海然 李健 何景仁



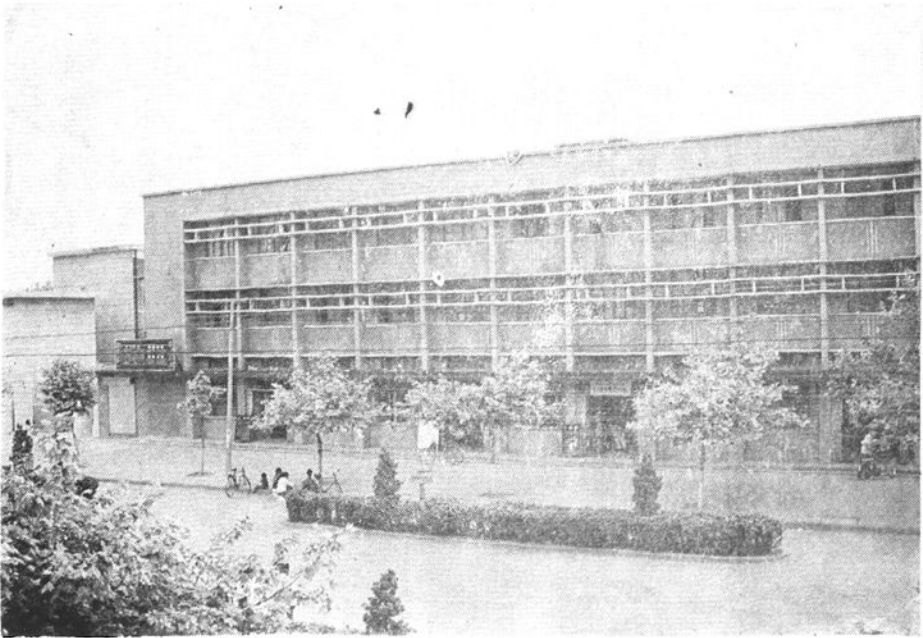
西华县社大门



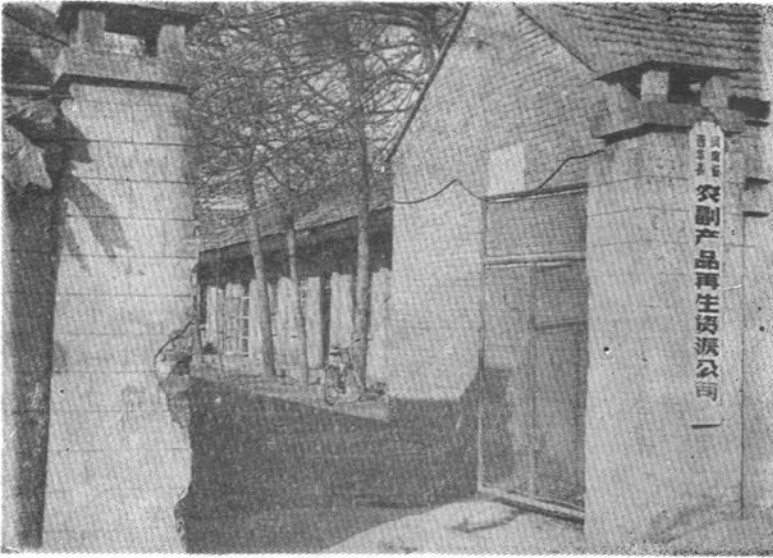
西华县棉麻公司办公大楼



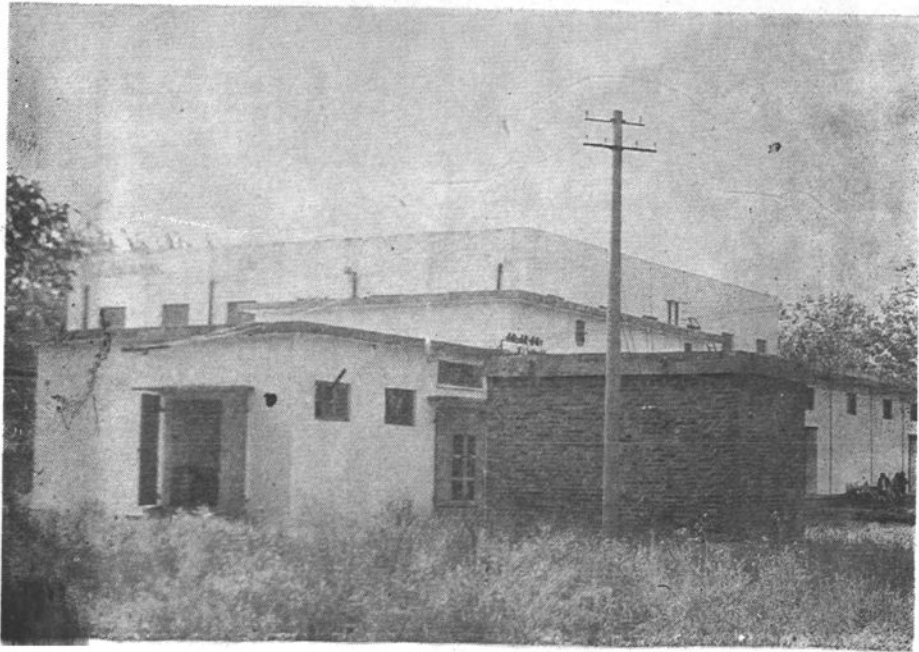
工业品公司供销百货大楼



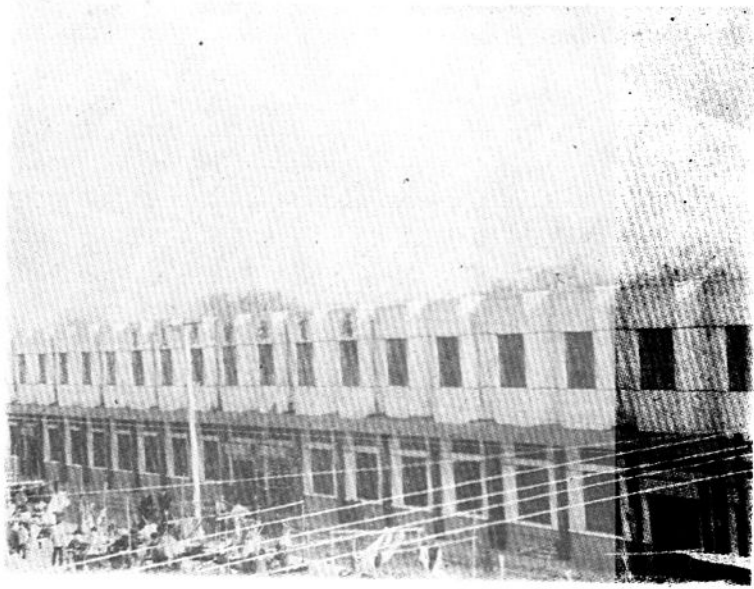
生产资料公司办公楼



农副产品再生资源公司



果品公司冷库



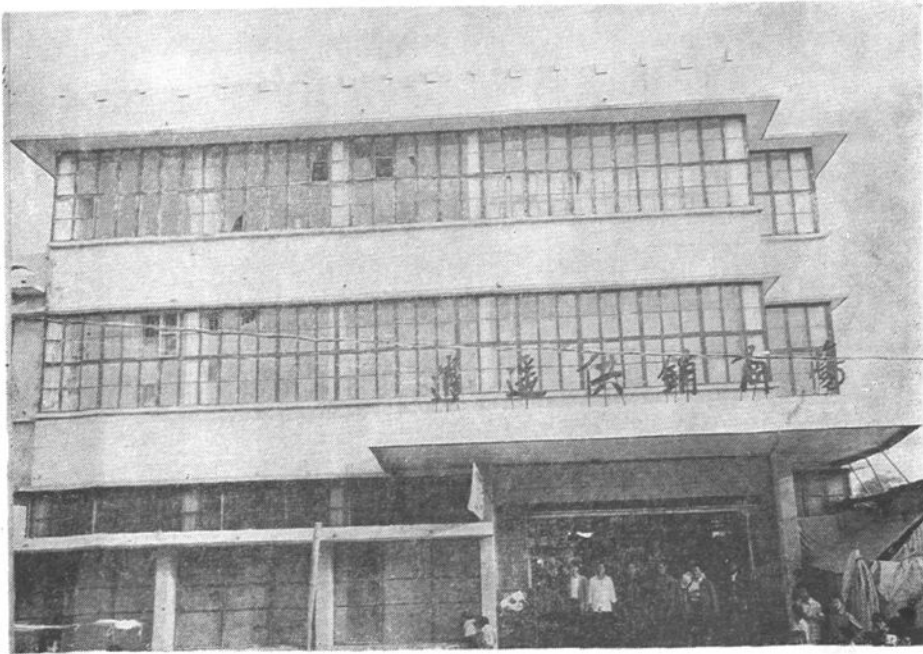
东夏亭供销社商场



红花供销社加油站



聂堆供销社百货商场



道遥供销社供销商场



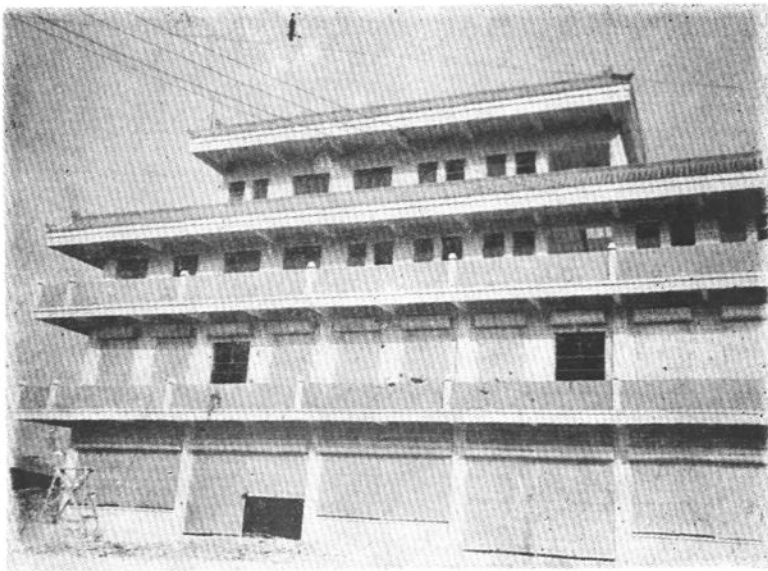
日杂公司办公营业楼



土特产品公司



采购供应站招待所一角



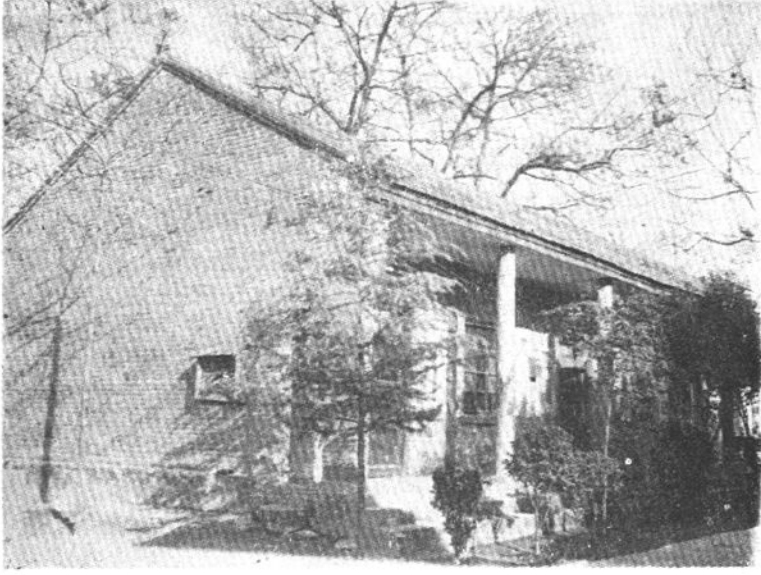
城关供销社西城商场



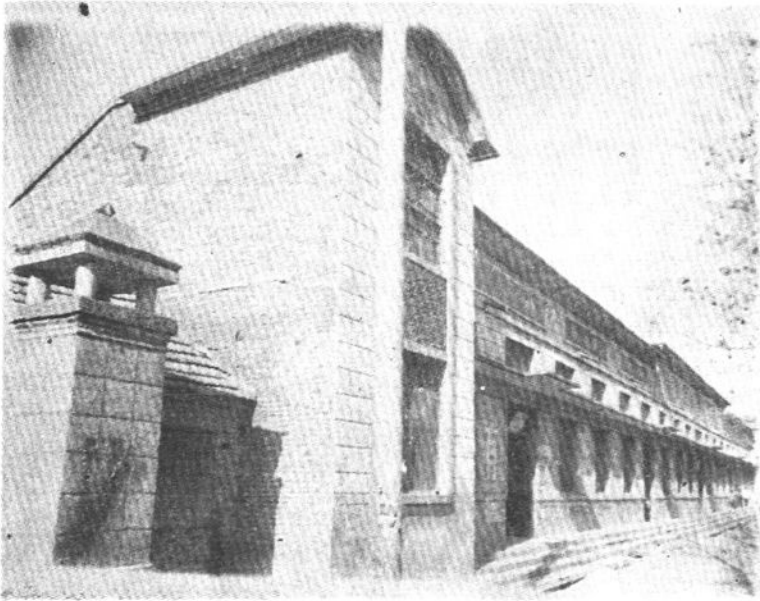
奉母城供销社办公室



西夏亭供销社针纺门市部



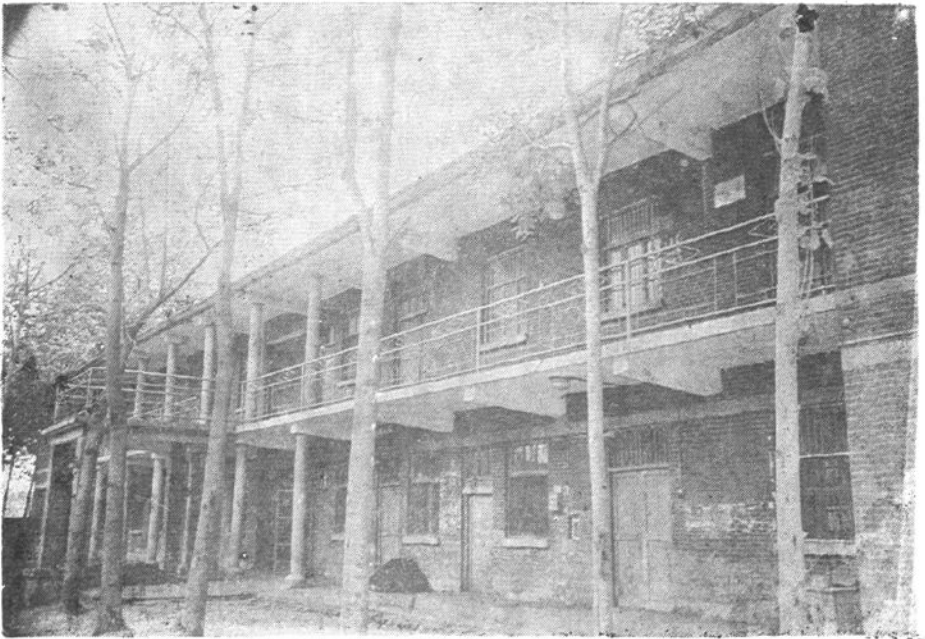
李大庄供销社办公室



皮营供销社百货门市部



西华营供销社办公楼



艾岗供销社办公楼



叶埠口供销社百货门市部



址坊供销社百货楼