

007982

四川省富順縣志編纂委員會 編纂

# 富順縣志



四川省富顺县志编纂委员会 编纂

# 富顺县志

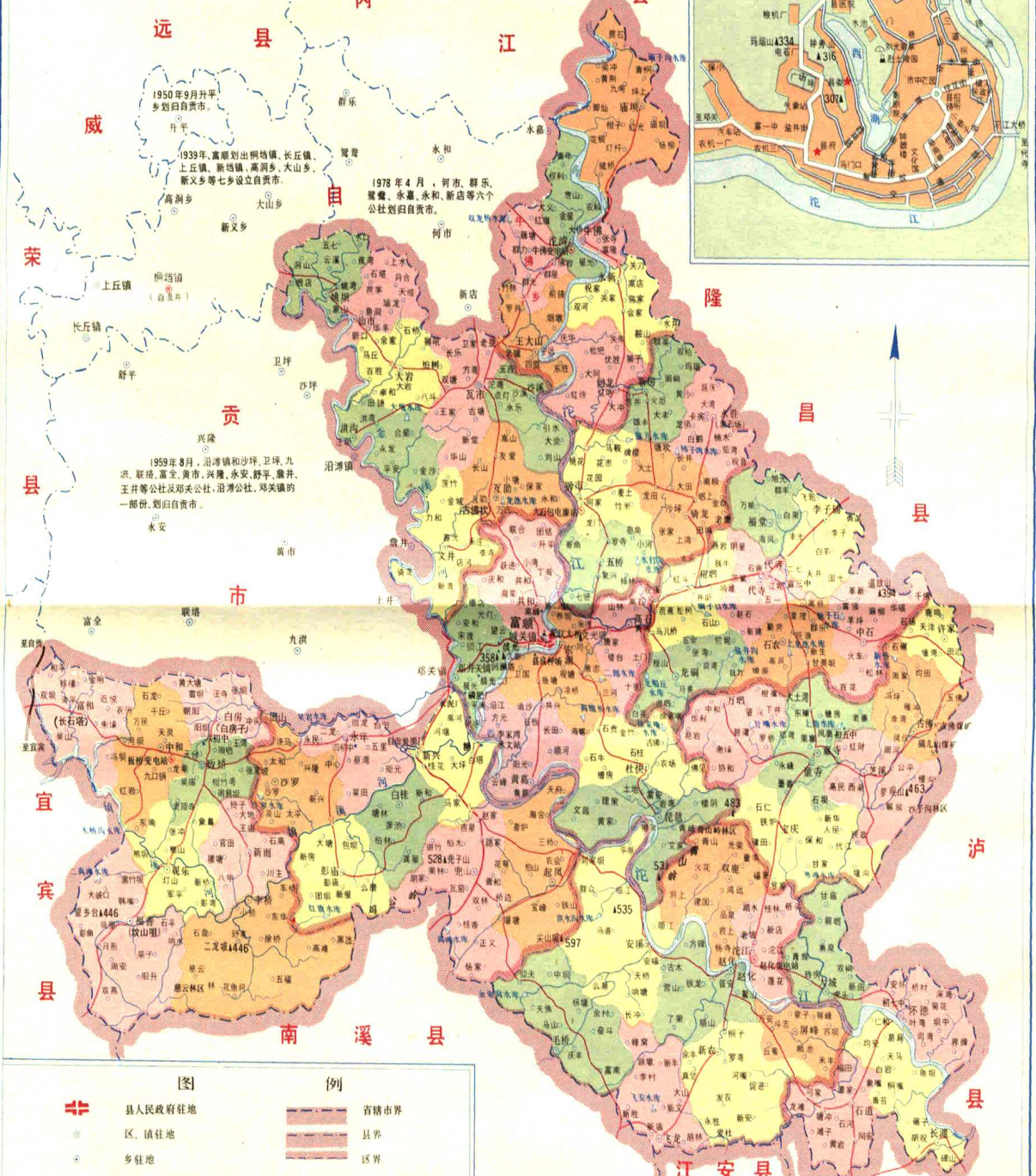
四川大学出版社 一九九三年·成都





# 富顺县地图

## 城关镇略图



远 县 江

1950年9月升平乡划归自贡市。

1939年，富顺划出桐城镇、长丘镇、上丘镇、新塔镇、高洞乡、大山乡、新义乡等七乡划归自贡市。

1978年4月，何市、群乐、鸳鸯、永顺、永和、新店等六个公社划归自贡市。

1959年8月，沿滩镇和沙坪、卫坪、九坝、耿球、富全、黄市、兴隆、永安、群平、鲁井、王井等公社及邓关公社、沿滩公社、邓关镇的一部分划归自贡市。

隆 昌 县

市

富 全 县

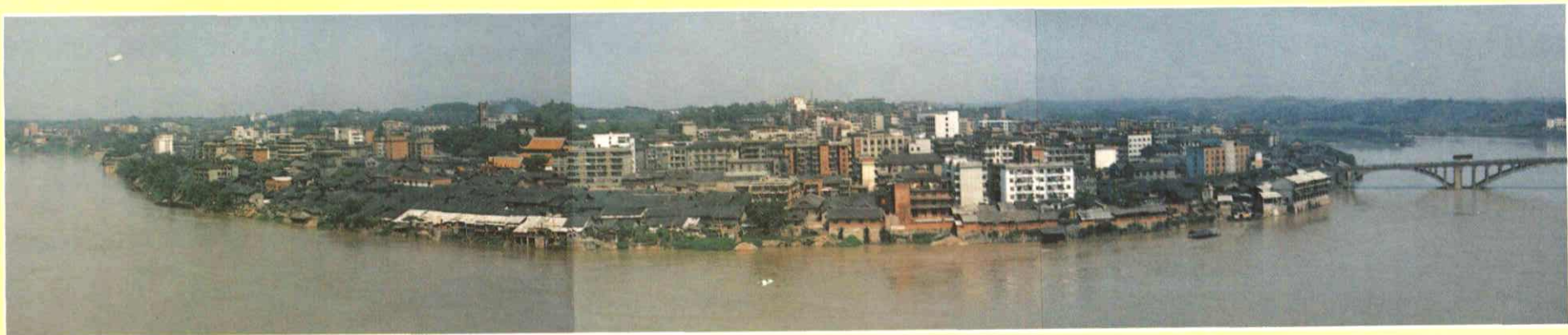
宜 宾 县

南 溪 县

江 安 县

- | 图 例 |             |
|-----|-------------|
|     | 县人民政府驻地     |
|     | 区、镇驻地       |
|     | 乡驻地         |
|     | 村驻地         |
|     | 工厂、场        |
|     | 铁路          |
|     | 干线公路及桥梁     |
|     | 一般公路及桥梁     |
|     | 省、市、自治区界    |
|     | 县界          |
|     | 区界          |
|     | 乡界          |
|     | 河流、水库       |
|     | 水文站、变电站     |
|     | 林场、果园、烈士陵园  |
|     | 古迹、煤矿、山峰及高程 |





▲ 城關鎮(原名釜江鎮)全景



▲ 县文庙大成殿



▲ 县文庙棧星門





◀ 县公路客运中心



▶ 城关镇西大街

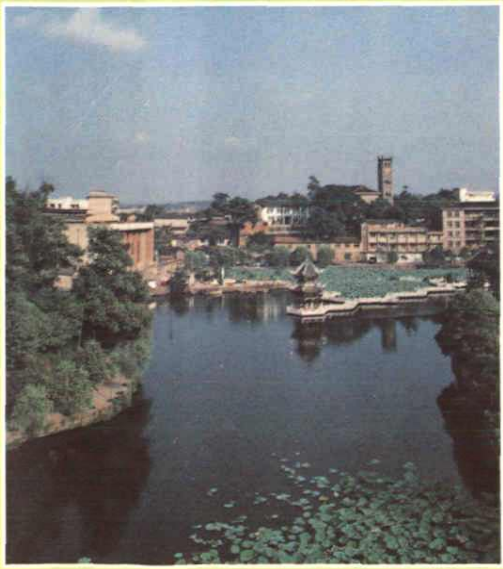


▶ 钟鼓楼

▶ 文光塔

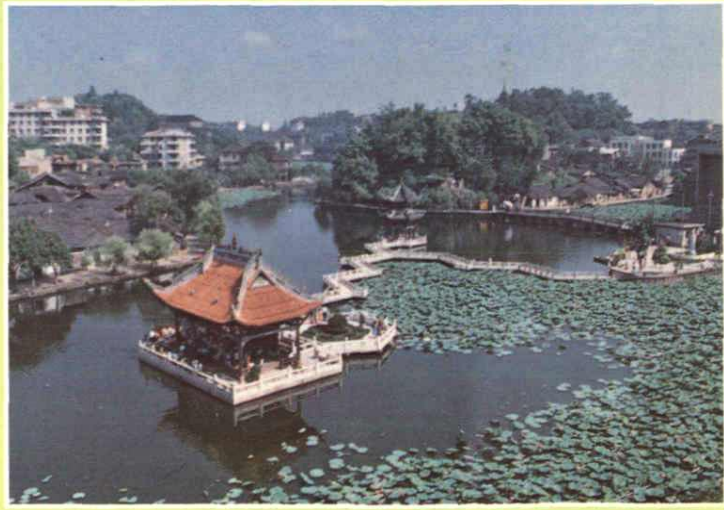


◀ 回澜塔



◀ 西湖湖腰

▼ 西湖九曲桥





▶ 西湖龙凤桥



◀ 关刀堤

▼ 刘光第墓



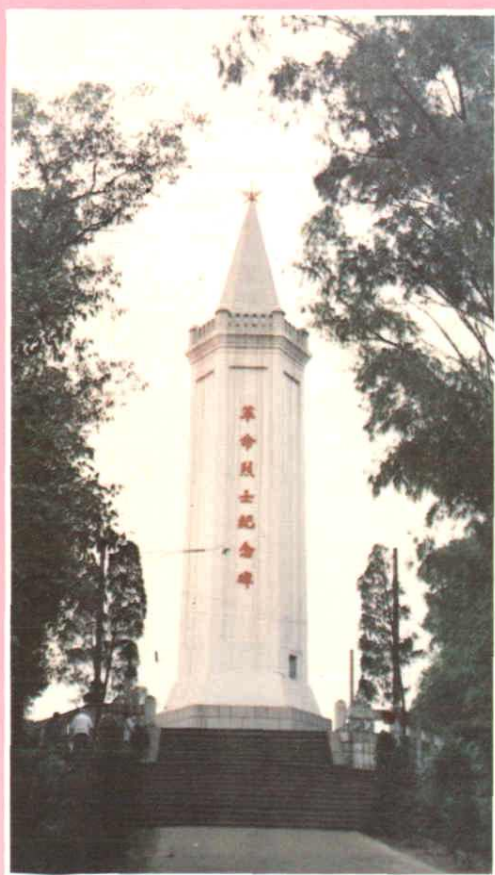
▶ 刘光第铜像





▲ 革命烈士陵园

▼ 革命烈士纪念碑



▼ 第一山碑







四川省富顺第二中学

四川省富顺第二中学校园



县图书馆



◀ 县青少年宫



▶ 县人民医院



▶ 西湖影剧院





▲ 谢持故居



▶ 东汉彩俑



◀ 西周铜罍

▼ 清代编钟





▲ 历代瓷器

▼ 宋石刻人像



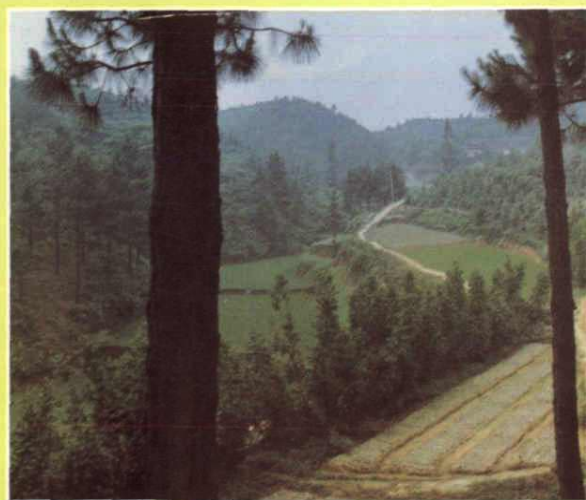




◀ 木桥沟(中型)水库



◀ 青山岭人工林区



◀ 林木良种基地



◀ 林区瞭望塔

▶ 沟排沟灌



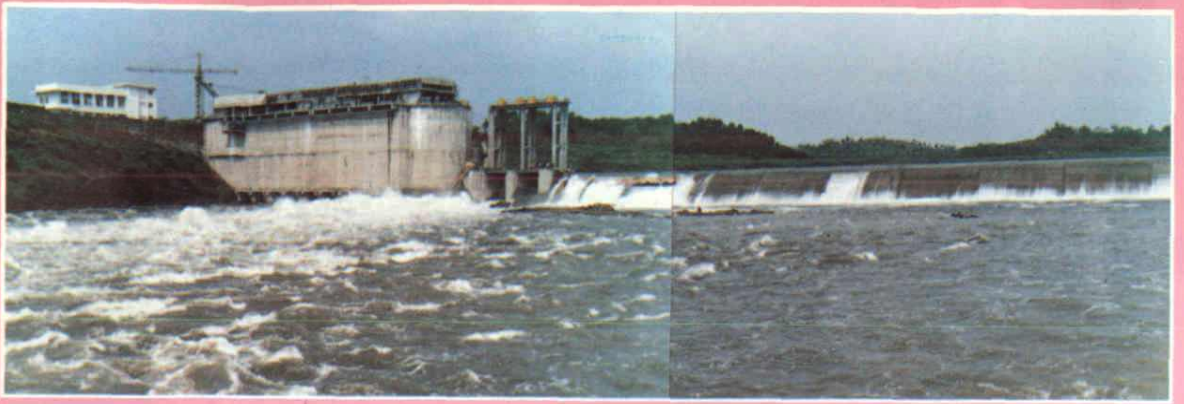
▶ 杂交水稻制种



▶ 优质柑桔果园







▲ 黃葛灘水電站



◀ 网箱养鱼



◀ 富順麻鴨



◀ 田边桑林



◀ 县丝绸厂车间



◀ 丝绸产品





◀ 瘦肉型猪人工授精



◀ 外运猪肉



▶ 食品加工