

5·12

# 夹江县 抗震救灾重建志

夹江县人民政府办公室 夹江县地方志办公室 编

JIAJIANGXIAN

KANGZHENJIUZAICHONGJIANZHI



中央民族大学出版社  
China Minzu University Press

5·12

# 夹江县抗震救灾重建志

夹江县人民政府办公室 夹江县地方志办公室 编

JIAJIANGXIAN

KANGZHENJIUZAICHONGJIANZHI



中央民族大学出版社  
China Minzu University Press

### 图书在版编目(CIP)数据

“5·12”夹江县抗震救灾重建志/夹江县人民政府办公室 夹江县地方志  
办公室编. —北京:中央民族大学出版社,2014.10

ISBN 978 -7 -5660 -0842 -8

I. ①5… II. ①夹… III. ①抗震救灾 - 概况 - 夹江县 IV. ①D632.5

中国版本图书馆 CIP 数据核字(2014)第 247484 号

### “5·12”夹江县抗震救灾重建志

---

编 者	夹江县人民政府办公室 夹江县地方志办公室
责任编辑	徐桂红
封面设计	符 蓉
出版者	中央民族大学出版社 北京市海淀区中关村南大街 27 号 邮编:100081 电 话:68472815(发行部) 传真:68932751(发行部) 68932218(总编室) 68932447(办公室)
发 行 者	全国各地新华书店
印 刷 厂	彭州市盛发印务有限责任公司
装帧设计	成都市标点制版印务有限责任公司
开 本	889 × 1194(毫米) 1/16 印张:23.75 彩插:120
印 数	2000 册
字 数	840 千字
版 次	2014 年 10 月第 1 版 2014 年 10 月第 1 次印刷
书 号	ISBN 978 -7 -5660 -0842 -8
定 价	268.00 元

---

版权所有 侵权必究

# 《“5·12”夹江县抗震救灾重建志》

## 编纂委员会

主任：张建红

副主任：朱 璋      张晋锐      周作先      马 丽

万瑞红      郭小武

成 员：董明龙      张 利      陈光利      刘全君

龚安兵      罗 兰

县级相关部门负责人

# 《“5·12”夹江县抗震救灾重建志》

## 总 编 室

总 编：张建红

副总编：朱 璋

主 编：陈光利

副主编：龚安兵 罗 兰

编 辑：王仕体 张明秀

设 计：王仕体

编 务：金志强 杨春丽

校 对：王仕体 张明秀

# 序

中共夹江县委书记 廖克全

夹江县人民政府县长 张建红

《“5.12”特大地震夹江县抗震救灾重建志》经过编纂者历时一年多的精心收集、整理和编写，终于面世了。在此，代表县委、县政府和全县人民向该书的出版表示热烈的祝贺，向为该书出版付出辛勤努力的所有单位和同志们表示衷心的感谢。

在岁月的历史长河中，总有那么一些瞬间让我们无法忘怀。“5月12日”——这是每一个中国人刻骨铭心的日子。2008年5月12日14时28分，四川省汶川县发生里氏8.0级地震，受地震冲击波的影响，我县震级达5.32级。全县22个乡镇28万多人受灾，大量房屋受损，基础设施被破坏，工矿企业、医院学校等受到不同程度的冲击，这场我县有记载以来的最大一次地震，给全县带来14.53亿元的经济损失。

面对突如其来的灾难，我们选择坚强，勇敢抗争，全身心投入到抗震救灾和灾后重建工作中。震后第一时间，县抗震救灾指挥部成立。在指挥部的统一安排部署下，全县人民擦干眼中的泪滴，强忍心中的悲伤，在大灾面前一次又一次展示了我们顽强的斗志。我们众志成城，锲而不舍。全县各级领导干部奔赴第一线，查看灾情，慰问群众，组织救灾；广大干部职工坚守岗位，生产自救，将地震造成的损失降到最低；人民群众互助互爱，消除惊慌和恐惧，用团结起来的力量，去修复受损的家园。我们共度时艰，多方支援。震后，我县由机关干部、民兵预备役人员、公安民警、医疗人员、武警官兵、驻夹部队官兵等组成的10多支1000多人的抗震救灾队伍纷纷赶赴地震重灾区，奋战在抗震救灾的各个战场，谱写了夹江儿女与地震灾害顽强搏斗的动人凯歌。我们发扬“一方有难，八方支援”的精神，与重灾区人民共呼吸，同命运，在自己遭灾的同时，捐款捐物，



“5·12”

夹江县抗震救灾重建志

JIAJIANG WANKANG ZHILIN JI ZAI CHONGJIAN ZHIZHI

累计捐款 713.54 万元，捐物价值 148.95 万元，交纳“特殊党费” 70.39 万元，向重灾区人民献上了我们真挚的爱心。我们重拾旧山河，再建新家园。在中央、省、市的大力支持下，我们获得各级财政、红十字会、香港特区政府、澳门特区政府重建资金 88640.44 万元，在这片遭受创伤的土地上建设新的家园。截止 2012 年 2 月，全县完成灾后重建项目 122 个，完成投资 17.88 亿元，实现了“三年重建任务，两年基本完成”的工作目标。

古人云：“多难兴邦。”回顾灾后一路走来的历程，我们深切地感受到，我们之所以能战胜如此重大的灾难，并取得一个又一个新的建设成绩，充分证明社会主义制度的优越性，体现了党和政府集中力量办大事的能力。灾难并没有压垮我们，反而让我们变得更加团结和坚强；灾难也压不垮我们，因为我们敢于直面一切困难险阻，并有战胜一切困难的勇气。艰苦卓绝的抗震救灾斗争，在夹江这片土地上凝聚了党心、民心，用生动实践锤炼和展现了万众一心、众志成城，不畏艰险、百折不挠，以人为本、尊重科学的伟大抗震救灾精神。

“忘记过去，意味着背叛。”我们今天把这本书奉献给大家，就是要让全县人民记住那段难忘的历史，记住与地震灾害奋斗的点点滴滴，从中汲取营养，吸收力量，去开拓美好的明天。今天，我们肩负着“两个百年”的重托，走在实现“中国梦”的道路上，全县各项事业正迎来前所未有的高速发展期。在这一新的时期，重温那段历史，给我们平添无穷的力量，我们将进一步加快深化改革的步伐，大力弘扬抗震救灾精神，团结协作，开拓创新，将夹江的明天建设得更加美好。

2014 年 5 月 6 日

# 凡例

一、《“5·12”夹江县抗震救灾重建志》（以下简称本志）以党的十八大精神为指导，客观记述2008年5月12日汶川县特大地震震及县境，造成的灾情、县抗震救灾、县支援汶川县等地震灾区抗震救灾和县灾后重建情况，总结抗震救灾经验，弘扬抗震救灾精神。

二、本志的记述时限，建置、自然和历次地震波及震动上限不限，其余为发生汶川县特大地震震及县境的2008年5月12日，至夹江县完成灾后恢复重建的2012年2月。

三、本志按照《〈汶川特大地震抗震救灾志〉行为规范》和《地方志书出版规定》等要求，编纂和印刷出版。

四、本志以第三人称记述。文字涉及的机构、会议、文件、地名等，如中国共产党夹江县委员会、夹江县人民政府分别简称县委、县政府。

五、本志采用全国统一的法定计币、计数单位，数据保留小数点后两位，只有1位数则第2位不加“0”。计量单位中因文件中的如“m<sup>2</sup>”、“公里”、“公斤”等不能改动，故仍保留。

六、本志中的“5·12”地震，特指2008年5月12日14时28分发生的汶川县里氏





“5·12”

夹江县抗震救灾重建志

JIA JIANG XIAN KANG ZHEN JI ZAI CHONGJIAN ZHI

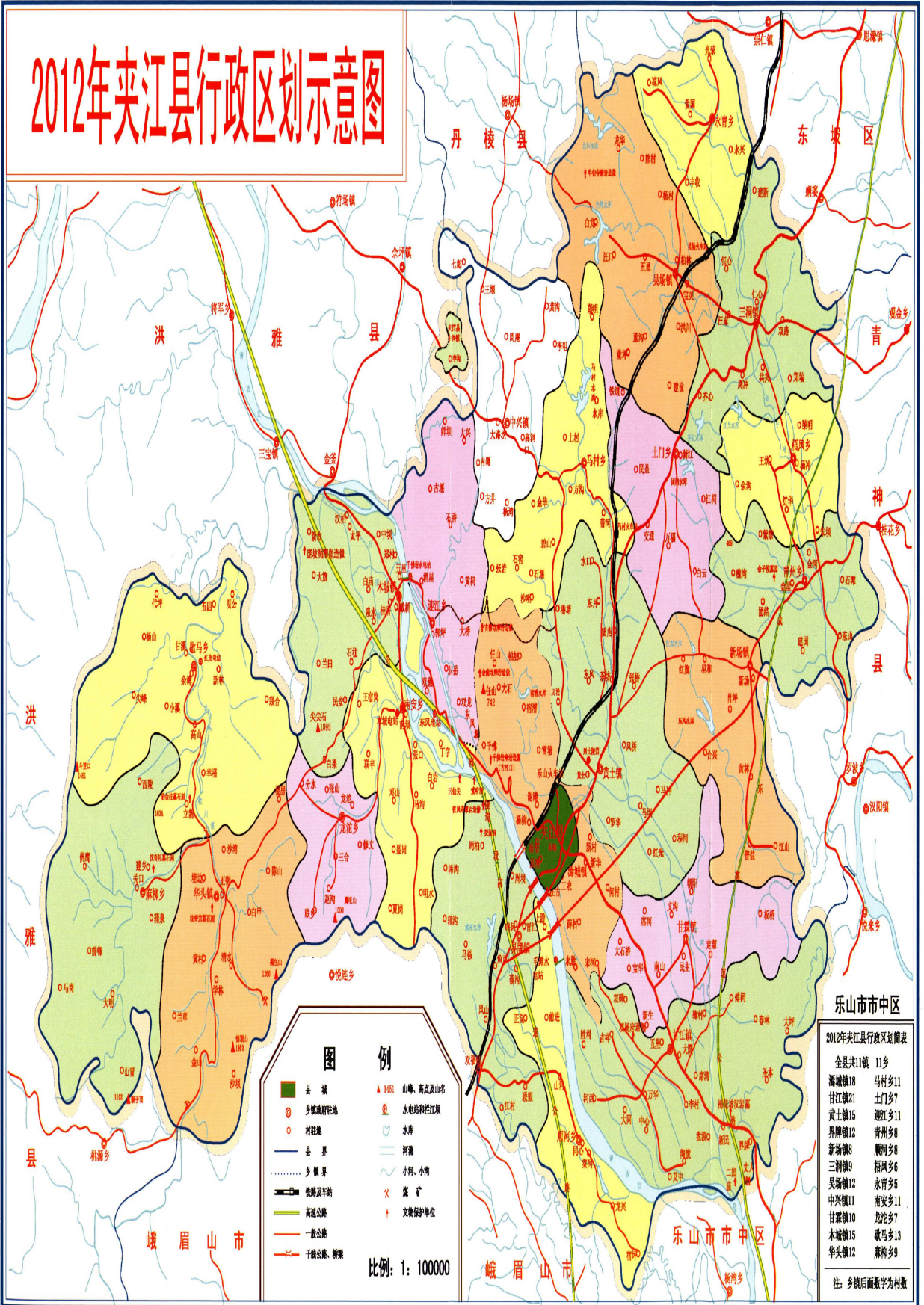
8.0级（裂度12度）特大地震和震及县境发生里氏5.32级（裂度7度）的地震。

七、本志包括图片、正文文字和文存文字三部分，图片采取直观展示并加文字说明。

八、本志资料主要来源于县级机关、乡镇、驻军部队和企事业单位，部分资料为编辑人员采访、拍摄、甄别后使用。

九、2008年5月至2011年10月，时任县委书记的陶宏伟因任职期间严重经济犯罪，后被判处无期徒刑。本志按上级要求，涉及陶宏伟的地方称县委领导。

# 2012年夹江县行政区划示意图



**图例**

- 县 城
- 乡 镇 政府 驻地
- 村 址 地
- 县 界
- 乡 镇 界
- 铁 路 及 车 站
- 高 速 公 路
- 一 般 公 路
- 干 线 公 路、 桥 梁
- ▲ 1451 山 峰、 高 点 及 山 名
- ⊕ 水 电 站 和 拦 江 坝
- 水 库
- 河 流
- 小 桥、 小 涵
- 煤 矿
- 文 物 保 护 单 位

比例: 1: 100000

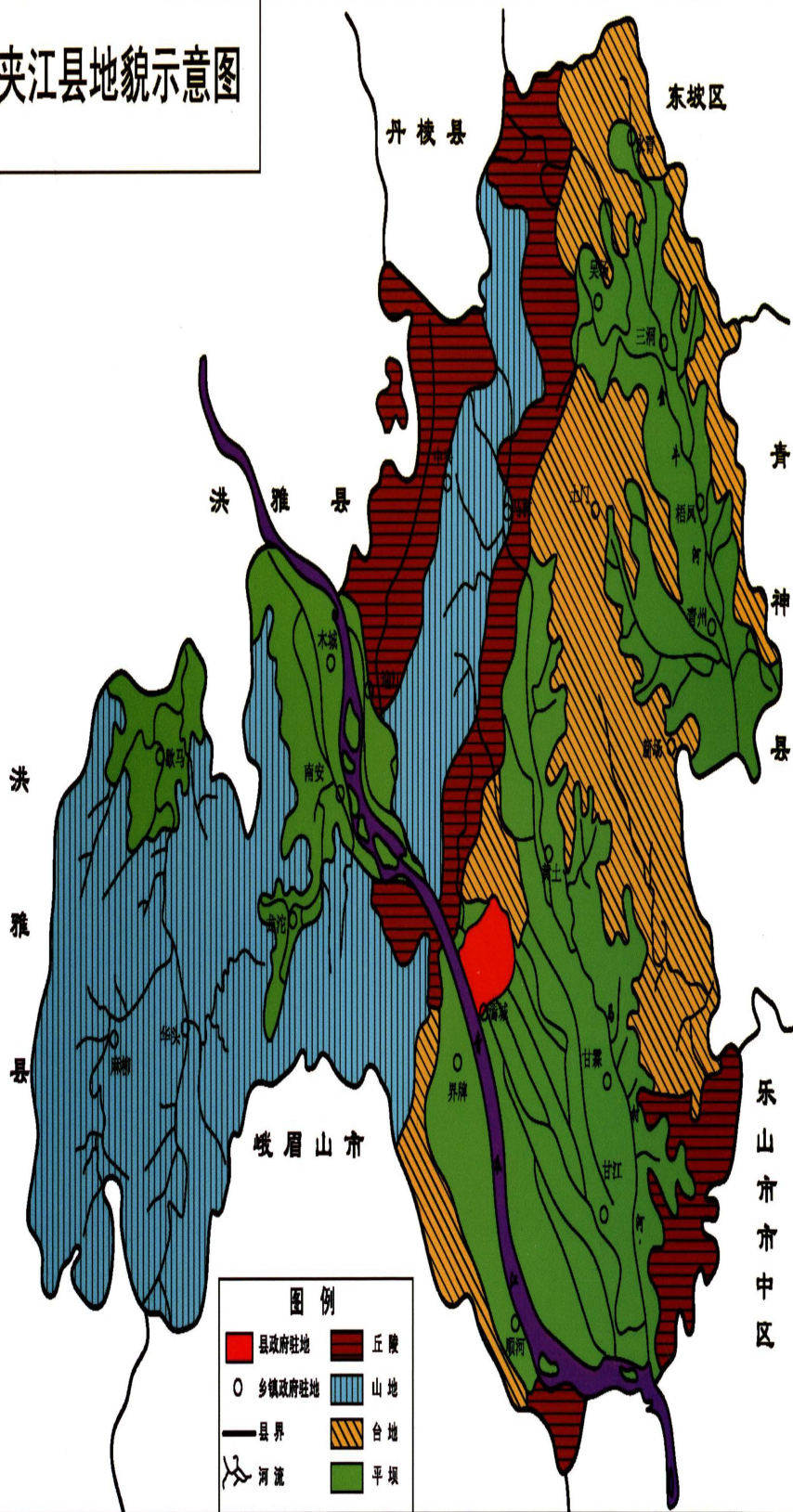
**乐山市市中区**

2012年夹江县行政区划简表

全县共11镇 11乡	
沐溪镇18	马村乡11
甘江镇21	土门乡7
黄土镇15	迎江乡11
界牌镇12	青州乡8
新场镇3	顺河乡8
三洞镇9	福风乡6
吴场镇12	永青乡5
中兴镇11	南安乡11
甘露镇10	龙沱乡7
木墩镇15	駱马乡13
华头镇12	麻柳乡9

注: 乡镇后面数字为村数

# 2012年夹江县地貌示意图





**夹江县与汶川县相对地理位置示意图**



“5·12”地震发生后，县城群众纷纷到各空旷地防震避灾



“5·12”地震当晚，县城群众在乐山火车站广场等空旷地带防震避灾



“5·12”地震当天，县城三八商场坚持营业至23时，向群众供应食品等

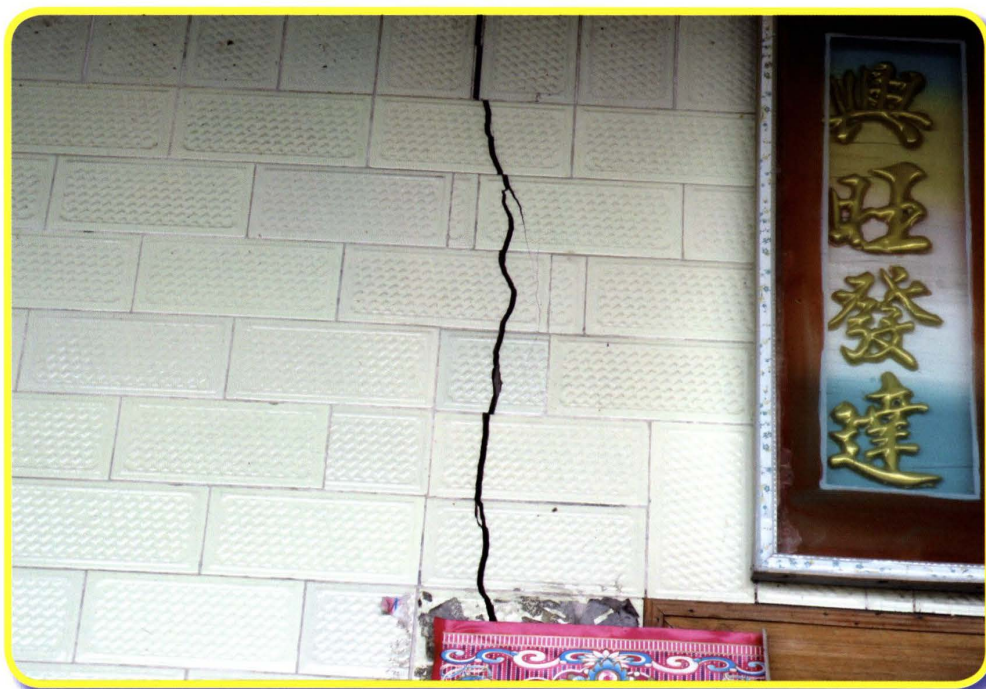


“5·12”地震中，震落的瓦片砸伤一村民的手臂

“5·12”地震当晚，新场镇一  
村民因房屋倒塌在茶园中搭篷居住



“5·12”地震当晚，梧凤乡一村民因房屋倒塌在果园中搭篷居住



“5·12”地震造成歇马乡一农户的房屋墙体严重裂缝



“5·12”地震造成梧风乡一农户的房顶瓦片滑落





“5·12”地震造成麻柳乡一农户的房顶瓦片滑落



“5·12”地震造成迎江乡一农户的房屋严重损毁