

汶川特大地震 罗江抗震救灾志

APICTORIALRECORD OF THE RELIEFWORKIN
LUOJIANG IN THE MAY12 EARTHQUAKE

罗江县地方志编纂委员会 编纂



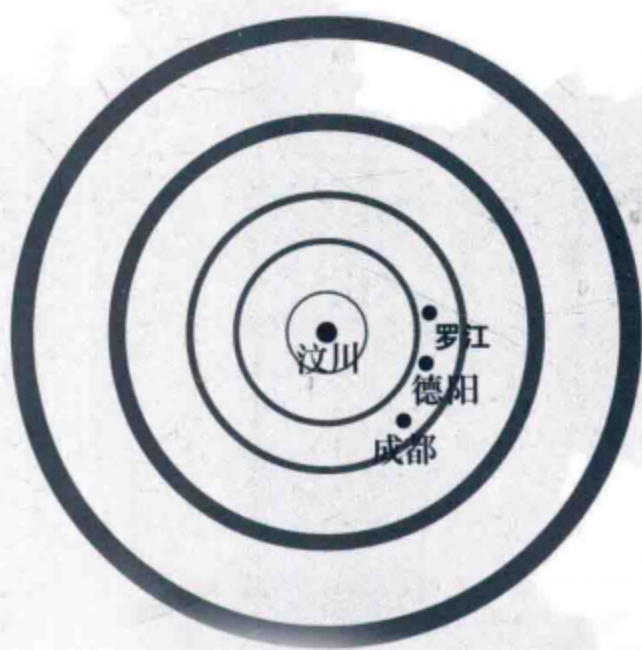
◎ 方志出版社

汶川特大地震
罗江抗震救灾志

汶川特大地震 罗江抗震救灾志

APICTORIALRECORD OF THE RELIEFWORKIN
LUOJIANG IN THE MAY12 EARTHQUAKE

罗江县地方志编纂委员会 编纂



方志出版社

图书在版编目 (CIP) 数据

罗江抗震救灾志 / 罗江县地方志编纂委员会编纂. —北京: 方志出版社, 2012.12

ISBN 978-7-5144-0741-9

I. ①罗… II. ①罗… III. ①抗震-救灾-概况-罗江县
IV. ①D632.5

中国版本图书馆 CIP 数据核字 (2012) 第 288070 号

罗江抗震救灾志

编者: 罗江县地方志编纂委员会

责任编辑: 黄彦

出版者: 方志出版社

(北京市建国门内大街 5 号中国社会科学院科研大楼 12 层)

邮编 100732

网址 <http://www.fzph.org>

发行: 方志出版社发行部

(010) 85195814 85196281

经销: 新华书店总店北京发行所

法律顾问: 北京市大禹律师事务所

设计制作: 成都力扬文化传播有限公司 028-86965202

印刷: 四川省印刷制版中心有限公司

开本: 889×1194 1/16

印张: 34

字数: 1016 千

版次: 2012 年 12 月第 1 版 2012 年 12 月第 1 次印刷

印数: 0001~2500 册

ISBN 978-7-5144-0741-9/D·40

定价: 296.00 元

ISBN 978-7-5144-0741-9



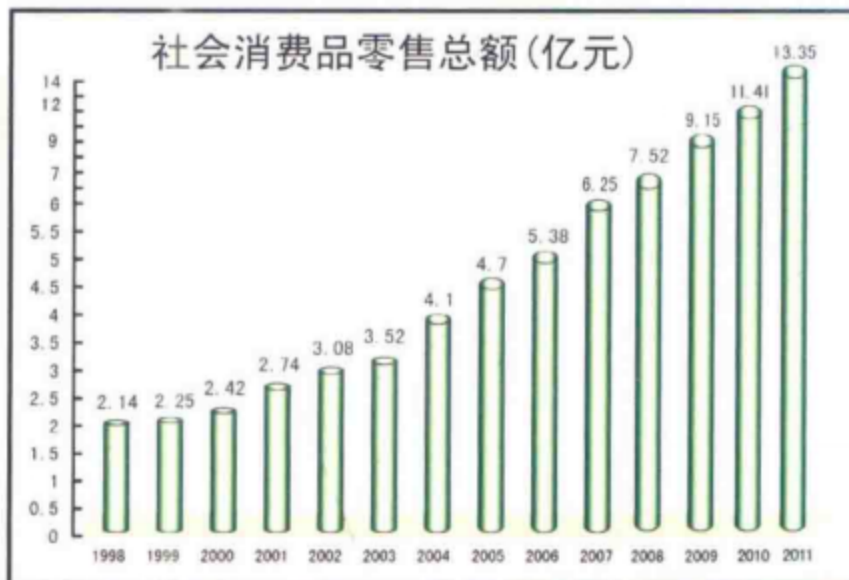
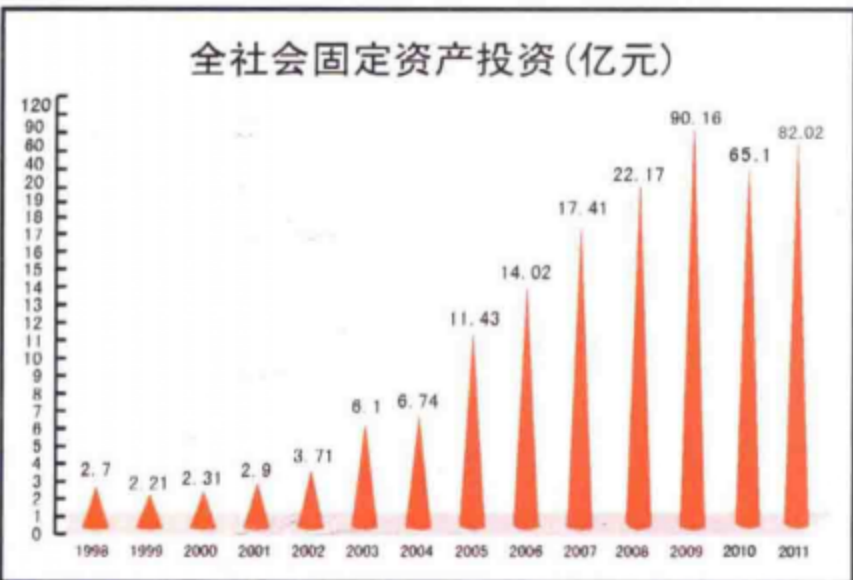
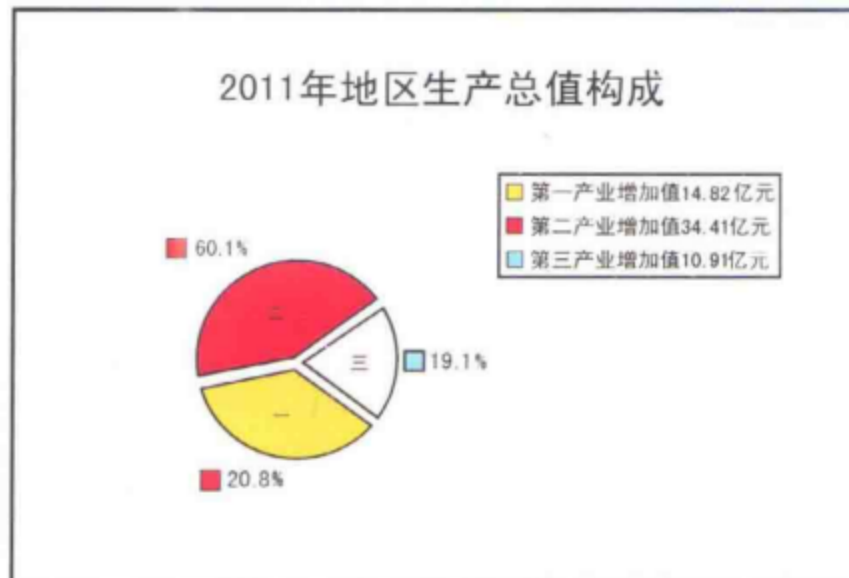
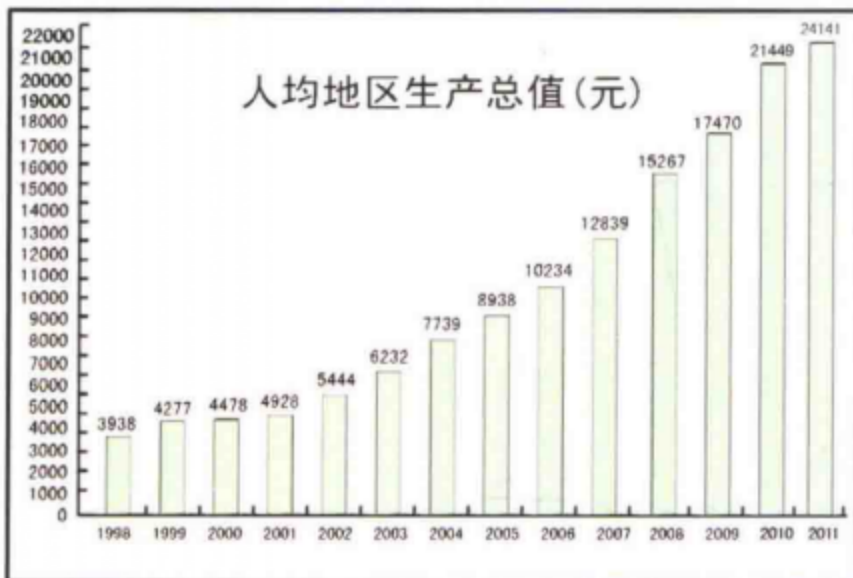
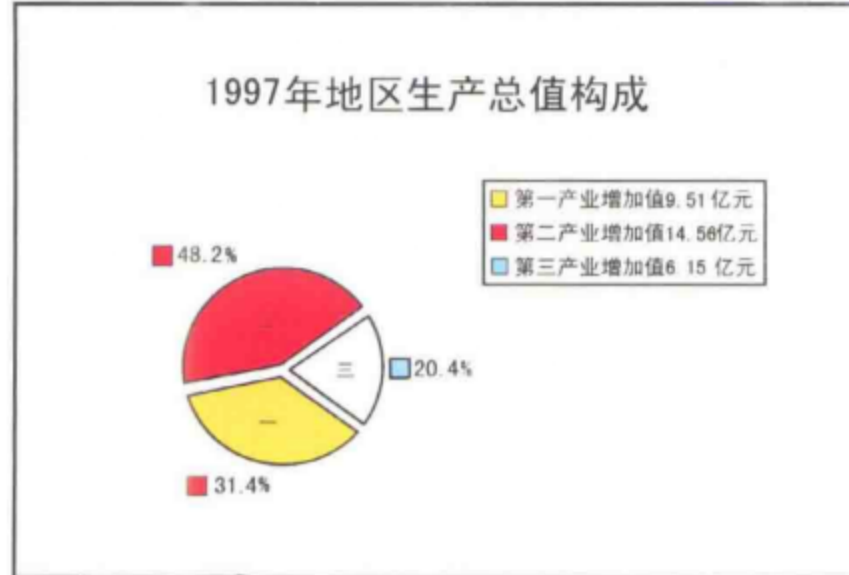
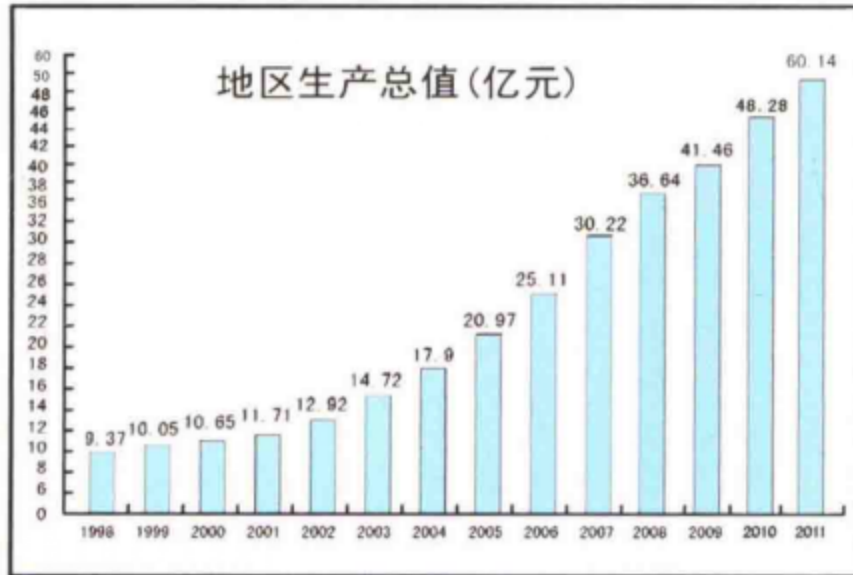
9 787514 407419 >

数说罗江 Wherein LuoJiang

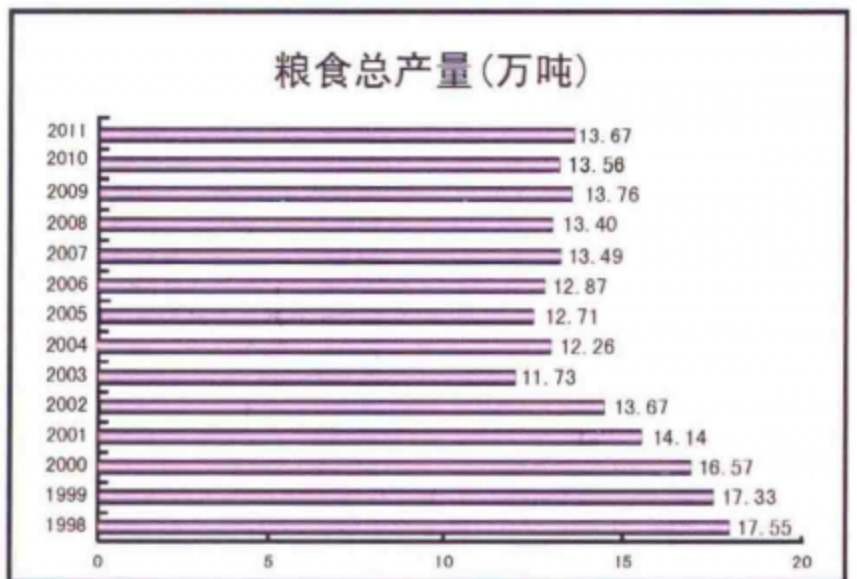
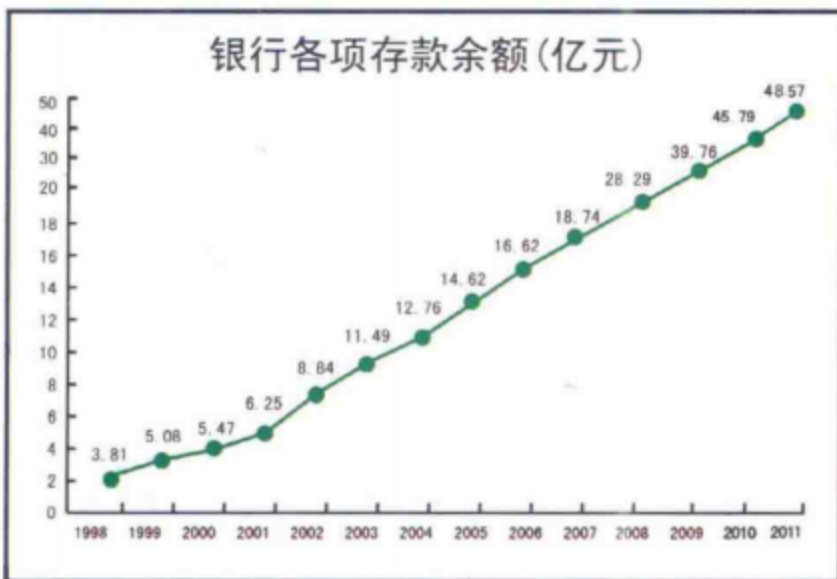
2011年罗江县经济社会发展主要数据

| 项 目 | 计量单位 | 绝对额 | 同比增减 (±%) |
|---------------|------|-------|-----------|
| 地区生产总值 | 亿元 | 60.14 | 15.60 |
| 第一产业增加值 | 亿元 | 14.82 | 4.00 |
| 规模以上工业增加值 | 亿元 | 27.29 | 27.10 |
| 民营经济增加值 | 亿元 | 37.46 | 18.10 |
| 第二产业增加值 | 亿元 | 34.41 | 22.70 |
| 粮食总产量 | 万吨 | 13.67 | 0.80 |
| 肉类总产量 | 万吨 | 4.67 | -0.90 |
| 第三产业增加值 | 亿元 | 10.91 | 11.10 |
| 社会消费品零售总额 | 亿元 | 13.35 | 17.10 |
| 全社会固定资产投资 | 亿元 | 82.02 | 26.10 |
| 地方财政收入 | 亿元 | 5.21 | 99.99 |
| 地方财政一般预算收入 | 亿元 | 2.11 | 29.30 |
| 地方财政一般预算支出 | 亿元 | 8.71 | -42.80 |
| 年末金融机构存款余额 | 亿元 | 48.57 | 6.70 |
| 年末金融机构贷款余额 | 亿元 | 29.10 | 16.30 |
| 保费(人保、人寿等)收入 | 亿元 | 1.10 | 13.70 |
| 城镇居民人均可支配收入 | 元 | 16776 | 16.30 |
| 农民人均纯收入 | 元 | 7106 | 20.90 |
| 城市污水处理率 | % | 67.30 | — |
| 城市垃圾处理率 | % | 98.57 | — |
| 普通中学校在校学生数 | 人 | 9433 | — |
| 小学校在校学生数 | 人 | 9064 | — |
| 广播 电视综合覆盖率 | % | 100 | — |
| 新型农村合作医疗制度参合率 | % | 95.49 | — |

图说罗江 Tew LuoJiang



图说罗江 Tew LuoJiang



《汶川特大地震·罗江抗震救灾志》

编纂委员会

- 顾问:** 卢也 县委书记 (2011年11月前)
人大常委会主任 (2009年08月前)
罗宗志 县委书记 (2011年11月后)
唐华清 人大常委会主任 (2010年01月后)
邓华明 县政协主席 (2012年01月前)
白光裕 县政协主席 (2012年01月后)
- 主任:** 徐光勇 县委副书记 县人民政府县长 (2011年11月前)
曾长江 县委副书记 县人民政府县长 (2011年10~12月为代理县长, 2012年01月后)
- 副主任:** 刘诚 县委副书记 (2009年07月前)
曾长江 县委副书记 (2011年10月前)
张蜀 县委副书记 (2011年11月后)
雷光明 县委副书记 (2012年04月后)
林永成 县委常委 县人民政府常务副县长 (2011年11月前)
陈天航 县委常委 县人民政府常务副县长 (2011年11月后)
杨成斌 县委常委 (2010年08月后)
县人民武装部部长 (2012年03月前)
贾瑞 县人民武装部部长 (2012年03月后)
王大进 县委常委 (2011年11月后), 县委办公室主任
马祥高 人大常委会副主任 (2012年01月前)
叶国民 人大常委会副主任 (2012年01月后)
聂建 县人民政府副县长 县公安局局长 (2011年11月前)
黄宪礼 县人民政府副县长 县公安局局长 (2011年11月后)
古明水 县政协副主席 县委统战部部长
龙维斌 县人民法院院长 (2011年10月前)
吴治全 县人民法院院长 (2011年10月后)
郭志华 县人民检察院检察长
- 成员:** 张俊懿 县委办公室主任 (2009年11月前)
魏岷 县委办公室主任 (2011年10月前)
卢晓刚 人大常委会办公室主任
杨凯 县人民政府办公室主任 (2009年11月前)
王大进 县人民政府办公室主任 (2010年11月前)
温剑峰 县人民政府办公室主任 (2012年01月前)
冯远迈 县人民政府办公室主任 (2012年01月后)
廖德智 县政协办公室主任 (2009年07月前)
曾传聪 县政协办公室主任 (2009年07月后)
莫畏强 县委政法委副书记
王莉 (女) 县委纪委副书记 县监察局局长
杨建桥 县委组织部副部长 县委老干部局局长 (2012年01月前)
钱晓红 (女) 县委组织部副部长
县委老干部局局长 (2012年01月后)
唐英 (女) 县委统战部副部长
县工商联党组书记 (2012年01月前)
- 高君 县委统战部副部长 县工商联党组书记 (2012年01月后)
陈湖 县委宣传部副部长 县对外宣传办公室主任
李麒麟 县委农村工作领导小组办公室主任 (2010年03月前)
唐昌金 县委农村工作领导小组办公室主任 (2012年01月前)
唐万华 县委农村工作领导小组办公室主任 (2012年05月后)
张萃旭 县委党校常务副校长
杨素琼 (女) 县信访局局长
李世良 县委编制委员会办公室主任
县委组织部副部长
彭杰 县委办公室副主任 县委党史研究室主任
王大进 县财政局局长 (2009年11月前)
杨文龙 县财政局局长 (2010年11月后)
周红英 (女) 县政务服务中心主任 (2012年01月前)
何曦 (女) 县政务服务中心主任 (2012年01月后)
柯贤良 县经济和商务局局长
邹高强 县发展和改革委员会局长 (2012年01月前)
叶长义 县发展和改革委员会局长 (2012年01月后)
杜翰林 县科学技术局局长
李文 (女) 县教育局局长 (2012年01月前)
唐昌金 县教育局局长 (2012年01月后)
杨文龙 县民政局局长 (2009年11月前)
曾勇 县民政局局长 (2012年01月前)
杨建桥 县民政局局长 (2012年01月后)
黄熙 县司法局局长
宋联忠 县人事劳动和社会保障局 (2010年11月改县人力资源和社会保障局) 局长 (2012年01月前)
周红英 (女) 县人力资源和社会保障局局长 (2012年01月后)
刘谦 县国土资源局局长 (2010年09月前)
杨承洪 县国土资源局局长 (2010年12月后)
冯远迈 县交通局 (2010年11月改县交通运输局) 局长 (2012年01月前)
罗强 县交通运输局局长 (2012年05月后)
魏岷 县水务局局长 (2009年11月前)
赖朋 县水务局局长 (2009年11月后)
吴清满 县农业局局长 (2012年05月前)
金维斌 县农业局局长 (2012年05月后)
张述平 县招商引资局局长 (2012年01月前)
周先宏 县招商引资局局长 (2012年01月后)

范云辉 县人口和计划生育局局长
曾家华 县文化体育新闻出版局局长(2012年01月前)
肖 勇 县文化体育新闻出版局局长(2012年01月后)
范翠林 县旅游局局长(2012年05月前)
周 荣 县旅游局局长(2012年05月后)
刘 勇 县卫生局局长(2012年01月前)
黄国燕(女) 县卫生局局长(2012年01月后)
谢 明 县规划和建设局(2010年11月改县住房和城乡建设局)局长(2012年01月前)
曾 勇 县住房和城乡建设局局长(2012年03月前)
周光述 县住房和城乡建设局局长(2012年03月后)
卢 昆 县审计局局长
陈尔平 县环境保护局局长(2010年11月前)
金维斌 县环境保护局局长(2012年05月前)
黄雪峰 县环境保护局局长(2012年05月后)
曹传海 县广播电影电视局局长
郑德荣 县民族宗教事务局局长
高 君 县档案局局长(2012年01月前)
田 垠 县档案局局长(2012年01月后)
叶长义 县统计局局长(2012年01月前)
谢 明 县统计局局长(2012年01月后)
刘 军 县地方志办公室主任
杨昌华 县安全生产监督管理局局长
范云萍(女) 县残疾人联合会理事长
叶文雯(女) 团县委书记(2012年03月前)
谭海林 团县委书记(2012年05月后)
冯永芳(女) 县妇女联合会主席
罗诗春 县科学技术协会主席
刘华勇 县工商联主席
周运华 县城乡环境综合管理执法局(2010年11月改县城乡环境综合管理局)局长
黄国燕(女) 县总工会常务副主席(2012年01月前)
邹高强 县总工会常务副主席(2012年01月后)
李世模 县防震减灾局局长
李伦兴 县气象局局长
陈金平 县供销合作社联合社主任(2012年01月前)
曾 勇 县供销合作社联合社主任(2012年03月后)
鲜 灵 县食品药品监督管理局局长
文 宏 罗江质量技术监督局局长
高晓梅(女) 县林业局局长(2012年01月前)
蒋小英(女) 县林业局局长(2012年05月后)
张述华 县粮食局局长(2010年11月前)
陈尔平 县粮食局局长(2012年05月前)
范翠林 县粮食局局长(2012年05月后)
曾军如 县畜牧食品局局长
金维斌 县农业机械局局长(2010年11月并入县农业局)
孙成斌 县工商行政管理局局长(2009年02月前)
雷保顺 县工商行政管理局副局长(2011年10月前)
廖安辉 县地方税务局局长(2011年10月后)

戴伍闻 县国家税务局局长
易刚超 县地方税务局局长(2011年02月前)
黄登华(女) 县地方税务局局长(2011年02月后)
李跃平 罗江县供电局局长
黄荣斌 德阳市住房公积金管理中心罗江管理部主任
张明会 罗江县邮政局局长
沈建光 中国电信罗江分公司经理
华 勇 中国移动通信集团四川有限公司罗江分公司经理
黄先伟 金山实验区管理委员会主任(2011年05月前,后并入罗江县经济开发区)
张述平 城南新区管理委员会主任(2010年03月前,后并入罗江县经济开发区)
邓启明 罗江县经济开发区管理委员会主任(2011年05月后)
周光述 白马关景区建设管理委员会主任(2012年03月前)
石珍宁 万安镇党委副书记 镇长(2010年07月前)
李 玲 万安镇党委副书记 镇长(2012年05月前)
彭 俊 万安镇党委副书记 镇长(2012年05月后)
赵 勇 蟠龙镇党委副书记 镇长
陈 俊 御营镇党委副书记 镇长(2009年11月前)
王小武 御营镇党委副书记 镇长(2012年03月前)
廖正林 御营镇党委副书记 镇长(2012年03月后)
高晓梅(女) 2009年03月前
周先宏 调元镇党委副书记 镇长(2011年06月前)
谢青云 调元镇党委副书记 镇长(2012年06月后)
陈 云 鄢家镇党委副书记 镇长(2012年05月前)
唐华明 鄢家镇党委副书记 镇长(2012年05月前)
陈晓军 鄢家镇党委副书记 镇长(2012年05月后)
刘宗顺 新盛镇党委副书记 镇长(2010年08月前)
李均建 新盛镇党委副书记 镇长(2010年08月后)
黄先伟 金山镇党委副书记 镇长(2012年05月前)
杨效勇 金山镇党委副书记 镇长(2012年05月后)
兰必兴 慧觉镇党委副书记 镇长(2010年08月前)
陈敬容(女) 慧觉镇党委副书记 镇长(2012年05月前)
苏明斌 慧觉镇党委副书记 镇长(2012年05月后)
唐万华 略坪镇党委副书记 镇长(2009年11月前)
周小林 略坪镇党委副书记 镇长(2012年05月前)
易延锋 略坪镇党委副书记 镇长(2012年05月后)
蒋小英(女) 白马关镇党委副书记 镇长(2009年11月前)
徐昌金 白马关镇党委副书记 镇长(2012年03月前)
文 洋 白马关镇党委副书记 镇长(2012年03月后)
曹建军 四川省金路树脂有限公司董事长 总经理
杨万嘉 四川省玻纤集团有限公司党委书记 董事长 总经理
刘昌明 四川工业管理职业学院党委书记 院长
古光华 德阳通用电子科技学校校长
唐启纲 罗江中学校校长
张平富 罗江县人民医院院长

编纂委员会办公室主任: 刘 军



《汶川特大地震·罗江抗震救灾志》

编辑部

Managing Editor | 主 编: 林永成 Lin Yongcheng

陈天航 Chen Tianhang

Executive Editor | 常务副主编: 刘 军 Liu Jun

Editor | 编 辑: 易礼述 Yi Lishu

邬桂兰(女) Wu Guilan

康太平 Kang Taiping

邱清华 Qiu Qinghua

黄定寿 Huang Dingshou

周贞籍 Zhou Zhenji

Photography | 摄 影: 刘 军 Liu Jun

刘朝云 Liu Chaoyun

陈 湖 Chen Fu

高 翔 Gao Xiang

赖安海 Lai Anhai

谢方强 Xie Fangqiang

Translator | 英文翻译: 于立荣 Yu Lirong

Proofreading | 校 对: 邬桂兰(女) Wu Guilan

康太平 Kang Taiping

Art Editor | 资 料 员: 方 易(女) Fang Yi

滕 齐 Teng Qi

陈 曦(女) Chen Xi

任何困难都难不倒英雄的中国人民!



2008年5月18日，中共中央总书记、国家主席、中央军委主席胡锦涛在德阳市抢险救灾现场。（据新华社）



国务院公告

为表达全国各族人民对四川汶川大地震遇难同胞的深切哀悼，国务院决定，2008年5月19日至21日为全国哀悼日。在此期间，全国和各驻外机构下半旗志哀，停止公共娱乐活动，外交部和我国驻外使领馆设立吊唁簿。5月19日14时28分起，全国人民默哀3分钟，届时汽车火车舰船鸣笛，防空警报鸣响。



1. 2008年5月19日至21日，北京天安门广场下半旗志哀。（据新华社）

2. 2008年5月19日14时28分，中共中央总书记、国家主席、中央军委主席胡锦涛（左四），中共中央政治局常委、全国人大常委会委员长吴邦国（右四），中共中央政治局常委、国务院总理温家宝（左三），中共中央政治局常委、全国政协主席贾庆林（右三），中共中央政治局常委、国家副主席、中央军委副主席习近平（右二）等党和国家领导人在北京深切哀悼在“5·12”四川汶川特大地震中罹难的同胞。（据新华社）



2008年5月19日14时28分
罗江县各界人士为在“5·12”汶川特大地震中罹难的同胞默哀



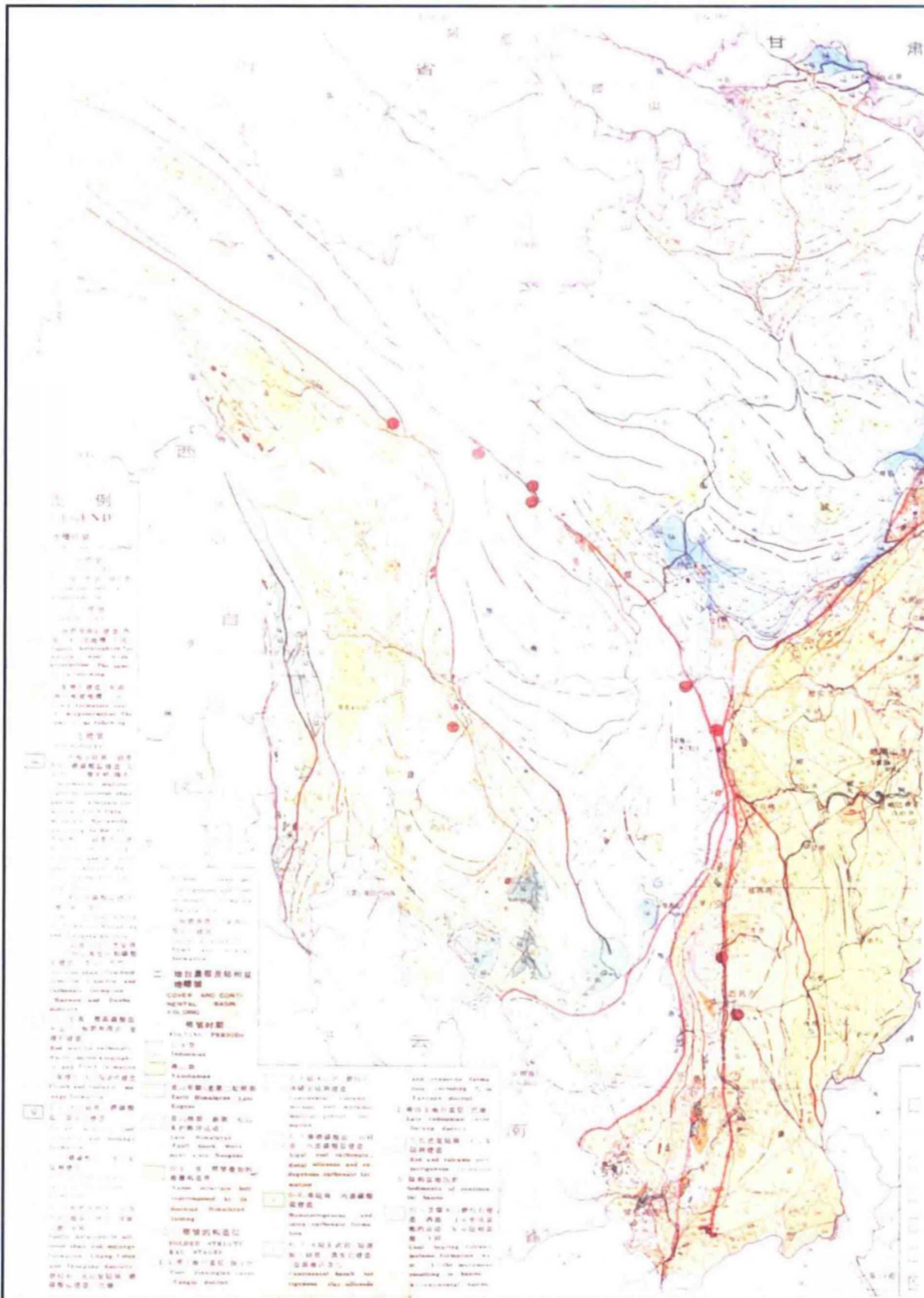
罗江县党政群机关工作人员为在“5·12”汶川特大地震中罹难者默哀



四川省玻纤集团有限公司员工为罹难者默哀



悲痛





中华人民共和国

四川省地质构造图

GEOLOGICAL STRUCTURE MAP OF SICHUAN PROVINCE OF THE PEOPLE'S REPUBLIC OF CHINA

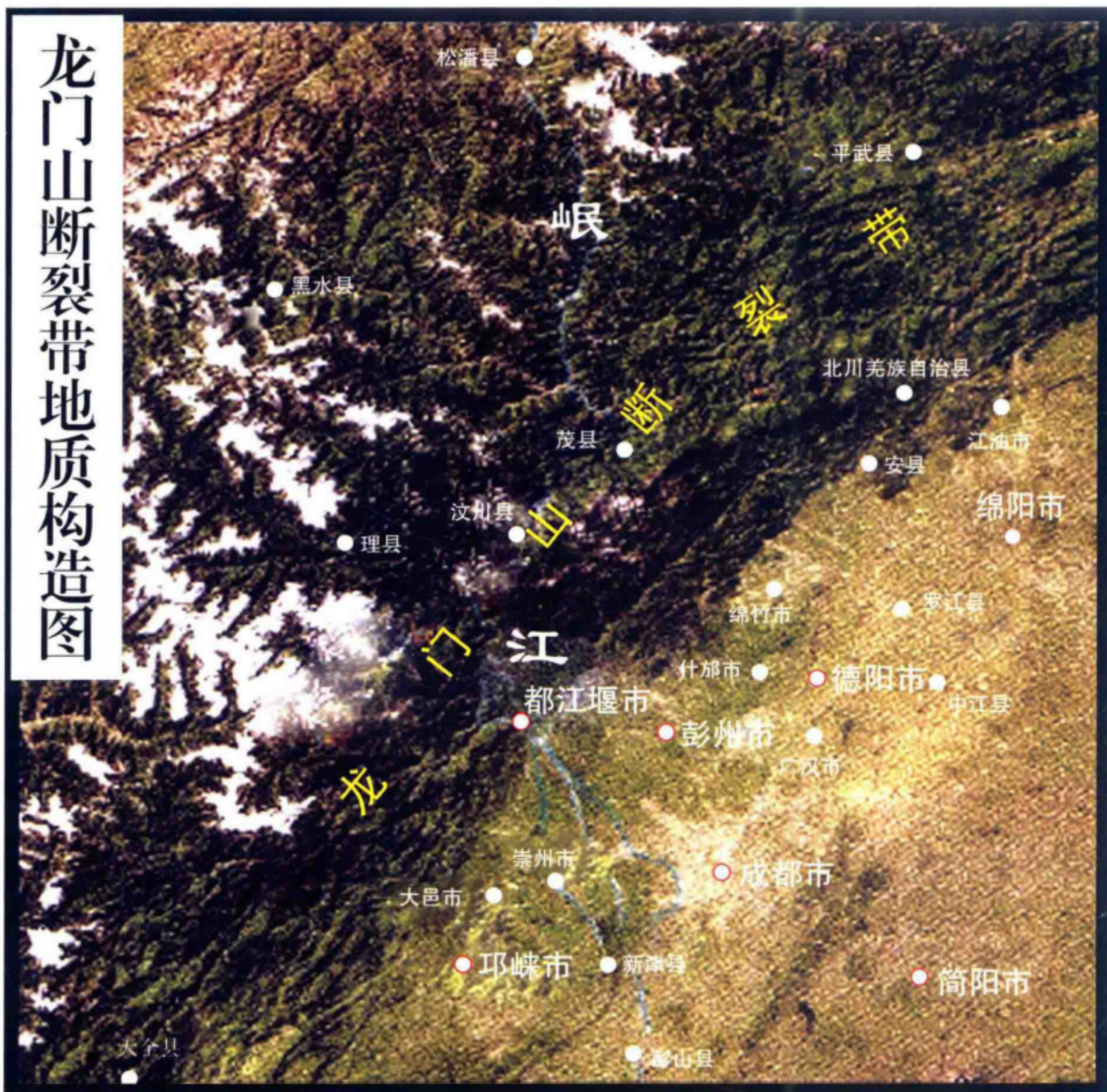
1:2000000

等角圆锥投影



- | | | |
|--|---|---|
| <p>褶皱和断裂带 Folded depression and fault subdomain</p> <p>山前带、前坳陷 Foreland depression and fault subdomain</p> <p>中、新生代构造带 Mesozoic and Cenozoic tectonic zone</p> <p>中、新生代构造带 Mesozoic and Cenozoic tectonic zone</p> <p>中、新生代构造带 Mesozoic and Cenozoic tectonic zone</p> | <p>中、新生代构造带 Mesozoic and Cenozoic tectonic zone</p> <p>中、新生代构造带 Mesozoic and Cenozoic tectonic zone</p> <p>中、新生代构造带 Mesozoic and Cenozoic tectonic zone</p> <p>中、新生代构造带 Mesozoic and Cenozoic tectonic zone</p> <p>中、新生代构造带 Mesozoic and Cenozoic tectonic zone</p> | <p>中、新生代构造带 Mesozoic and Cenozoic tectonic zone</p> <p>中、新生代构造带 Mesozoic and Cenozoic tectonic zone</p> <p>中、新生代构造带 Mesozoic and Cenozoic tectonic zone</p> <p>中、新生代构造带 Mesozoic and Cenozoic tectonic zone</p> <p>中、新生代构造带 Mesozoic and Cenozoic tectonic zone</p> |
|--|---|---|

- 构造单元划分
SUBDIVISION OF TECTONIC UNITS
1. 扬子地槽
 2. 秦岭地槽
 3. 大巴山地槽
 4. 川西地槽
 5. 川南地槽
 6. 川东地槽
 7. 川北地槽
 8. 川中地槽
 9. 川南地槽
 10. 川西地槽
 11. 川东地槽
 12. 川北地槽
 13. 川中地槽
 14. 川南地槽
 15. 川西地槽
 16. 川东地槽
 17. 川北地槽
 18. 川中地槽
 19. 川南地槽
 20. 川西地槽



在龙门山断裂带地质构造图上，可清晰地看见3条断裂带的走向。龙门山地处青藏高原（青藏高原位于北纬 $27^{\circ} 20' \sim 40^{\circ} 00'$ ，东经 $73^{\circ} 40' \sim 104^{\circ} 20'$ ，包括西藏自治区、青海省，以及甘肃省西南部，总面积250万平方公里，占全国领土的四分之一以上，自北而南绵亘着昆仑山、唐古拉山、冈底斯山—念青唐古拉山、喜马拉雅山等东西走向的高大山脉，青藏高原为“喜马拉雅运动”所致，平均海拔逾4000米，被誉为“世界屋脊”）东部边缘，是青藏高原与四川盆地的分界线，亦是著名的南北地震带的组成部分。

龙门山地质构造及地震分布示意图

