

015680

平遙縣地名錄



平遙縣人民政府編印

平遥县地名录

内部资料 注意保存

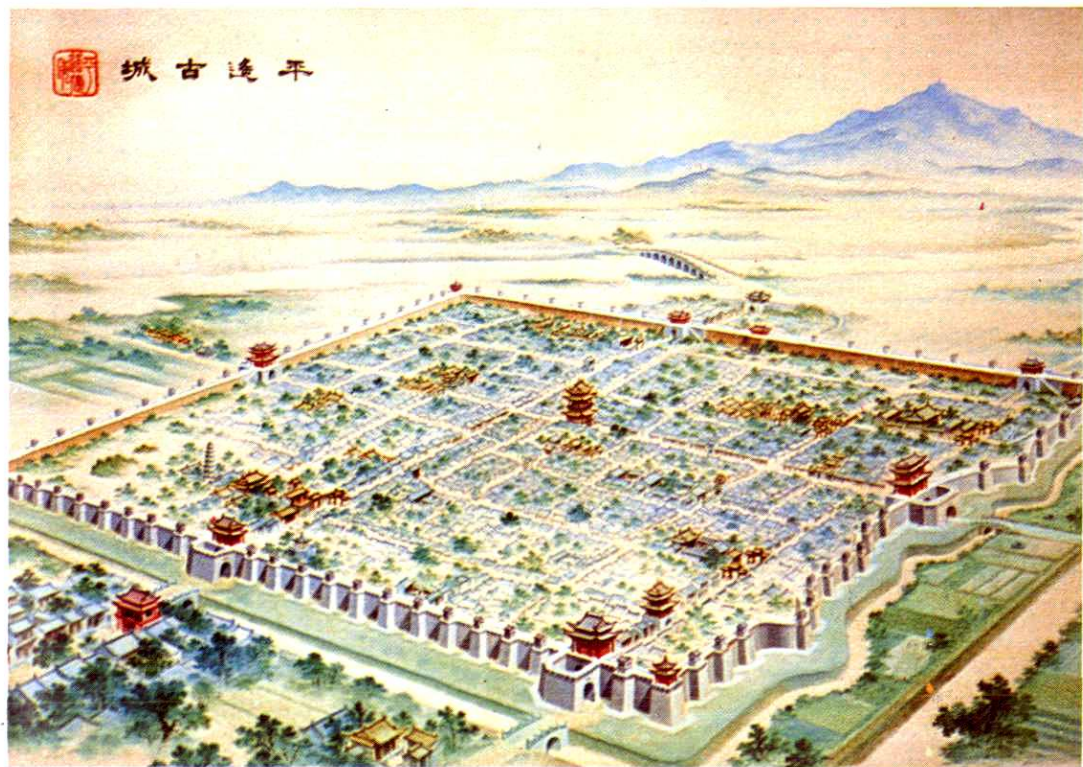
平遥县人民政府编

一九八四年十二月

F15-2



平遙古城





城墙内景一角



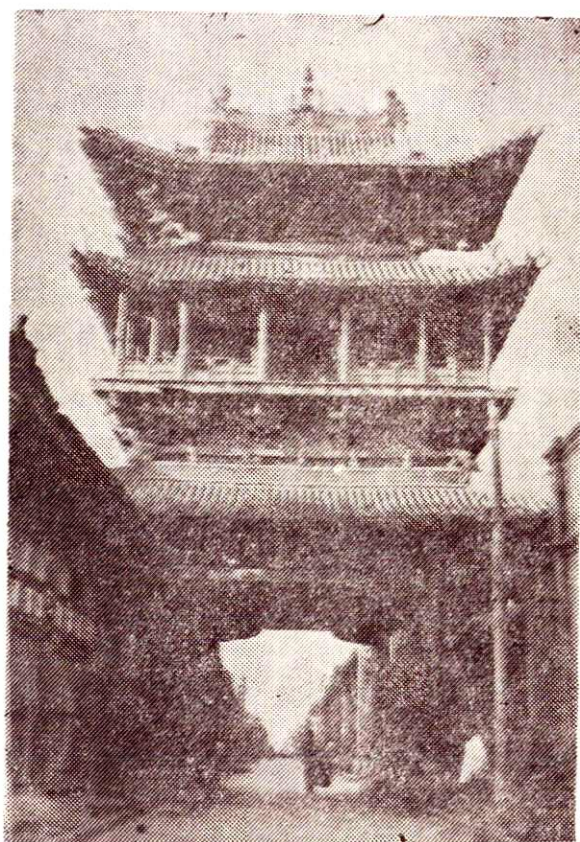
城墙外景



镇国寺万佛殿全景



麓台塔（俗称冀郭塔）

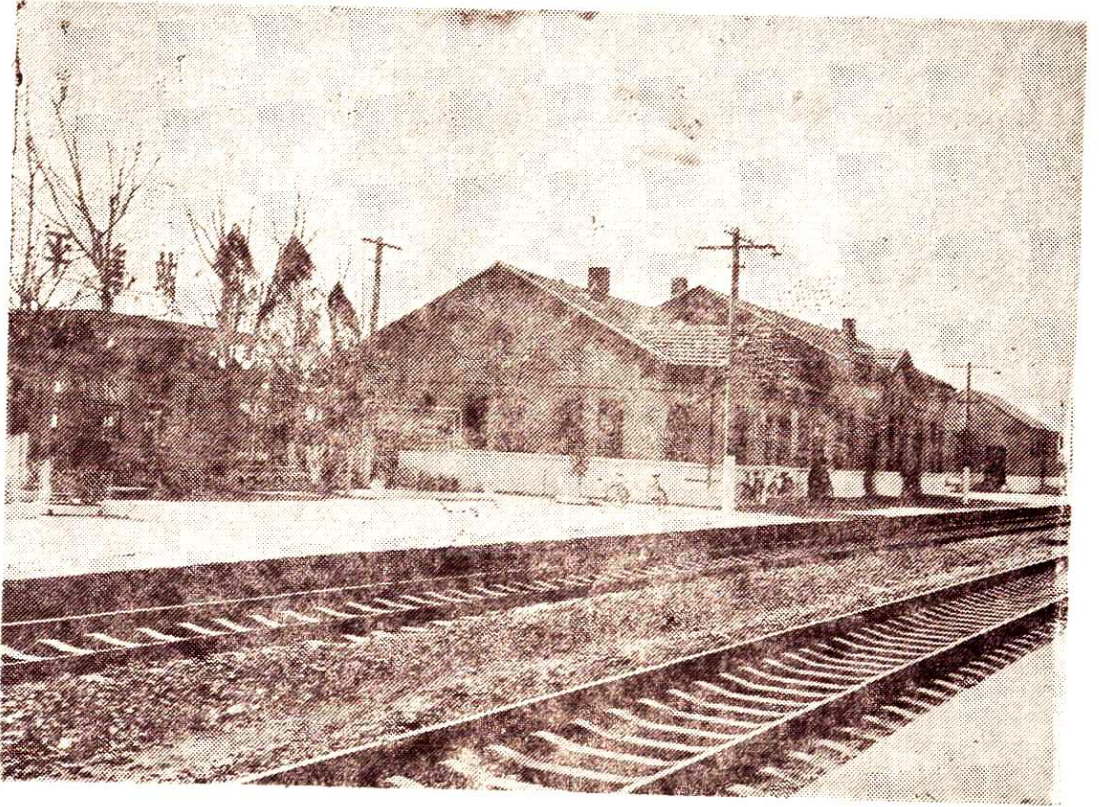


市楼
(金井楼)



整齐的南大街

114-1



平遥车站

114-2



人民大剧场

114-3

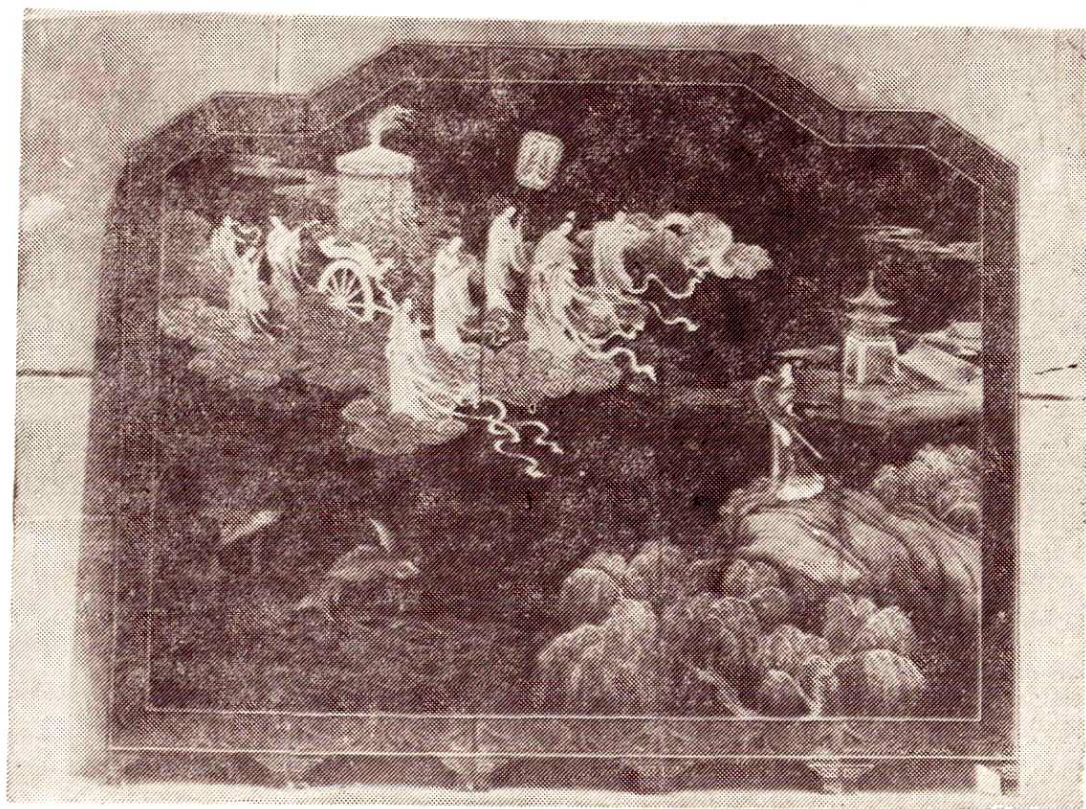


卜宜仪器厂

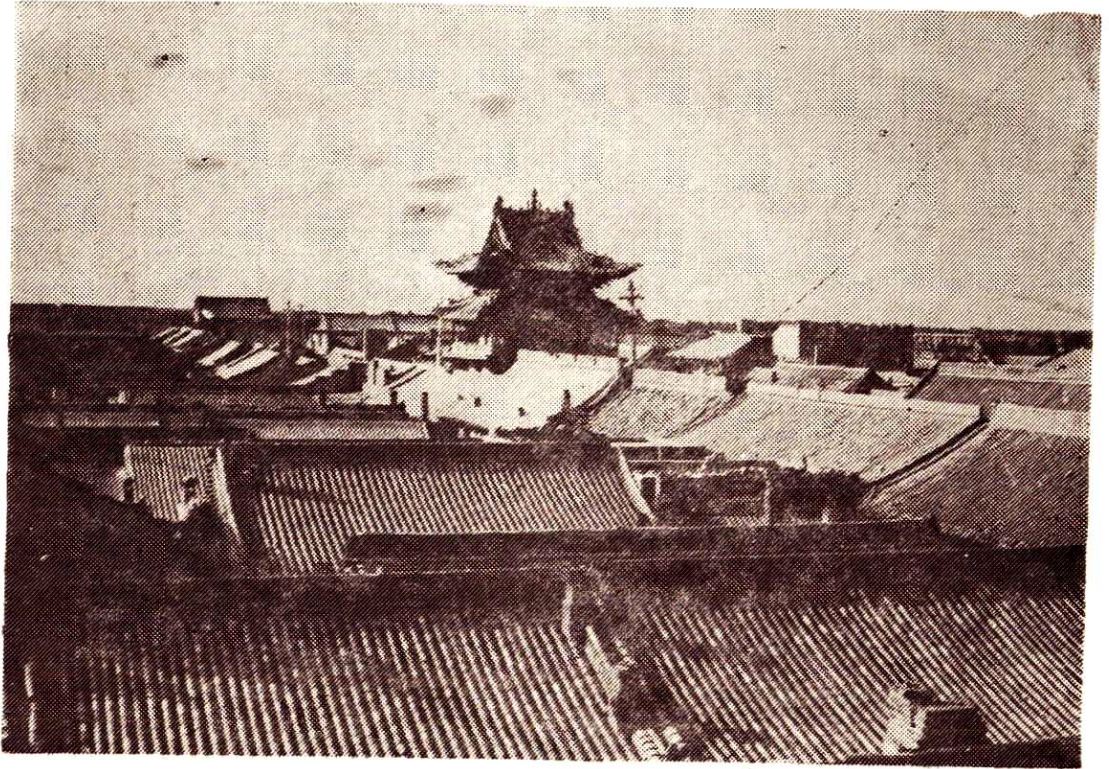
114-4



麒麟送子



黑漆五页洛神图围屏



远眺市楼

1207



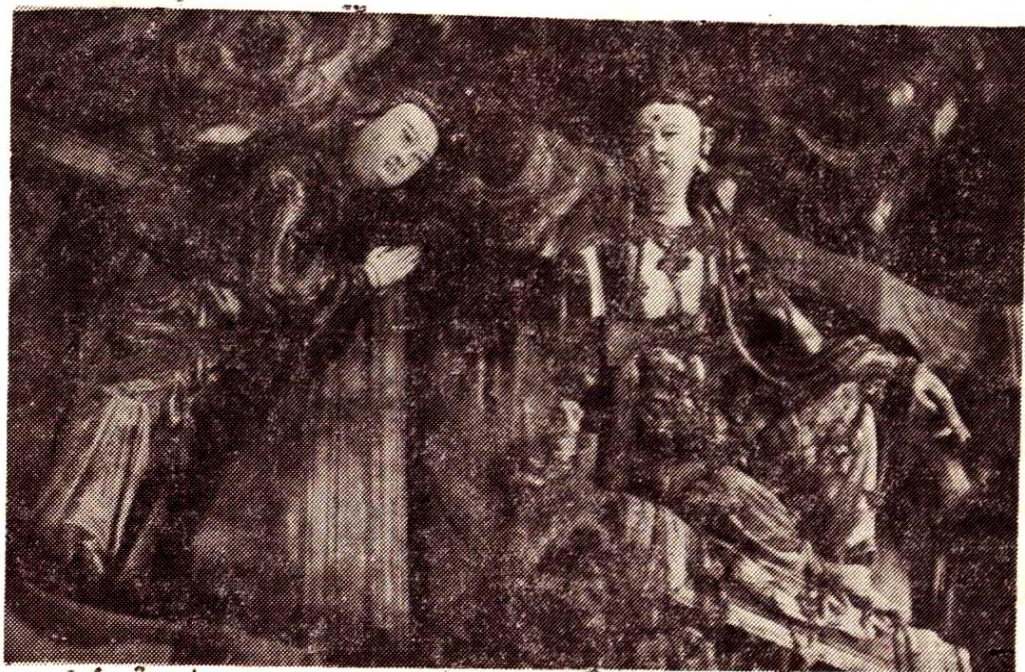
城 皇 庙

120-2



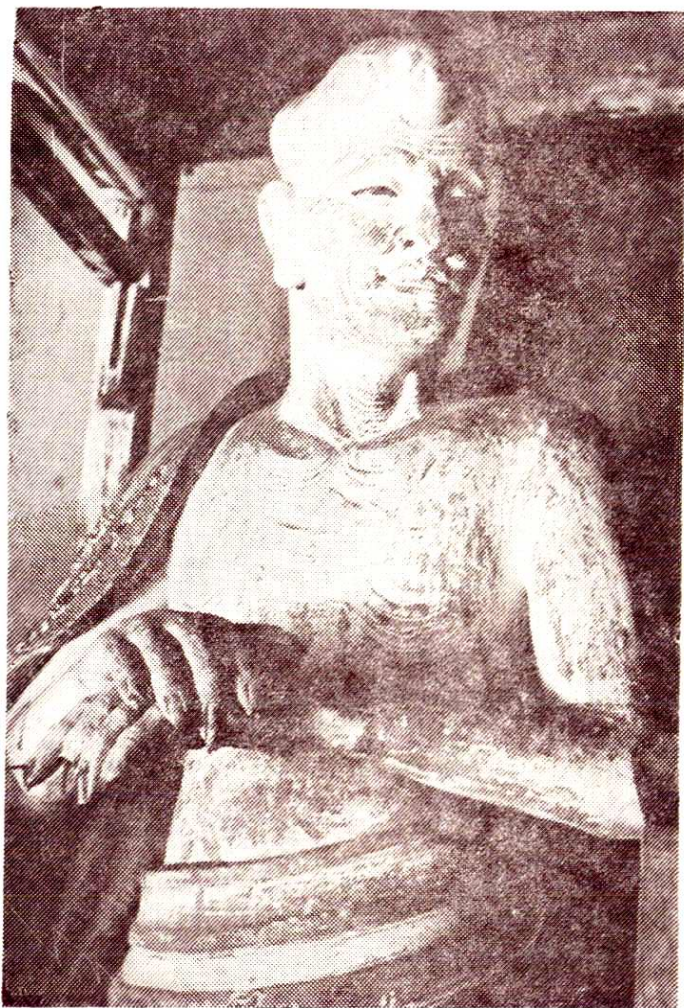
双林寺菩萨殿给养人像

120-3



双林寺千佛殿观音像

170-4



双林寺罗汉殿的瘦罗汉

120-5



镇国寺万佛殿菩萨像