

嵊州市土地志

浙江省嵊州市土地管理局

嵊州市土地志



浙江省嵊州市土地管理局

保護耕地
造福後代

袁長壽書

袁長壽，中共紹興市委常委、市人民政府副市長



“东南山水越为最，越地风光刺领先”



旧城改造中利用江岸滩涂建设的新江滨路一瞥



1996年11月3日，中共中央政治局委员、国务院副总理姜春云（上图前排左三）在省、市领导陪同下来嵊州考察中低产田改造工程。



造田造地

造田造地



治江造田

老江还田



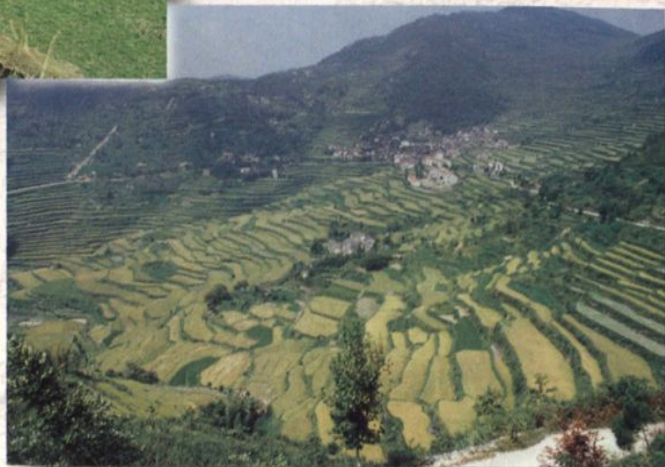


路堤结合节约耕地



劈山造田

层层梯田





茶 园

丘陵开发



桑 园



桃形李



桃形李基地



桔园



竹笋园

地籍活动

土地详查验收鉴定，中左一为绍兴市土地管理局副局长陈长林。



城关镇地籍调查验收。
中为省土地管理局副局长
吴茂坤。

绍兴市土地管理局副局长周照火（前排左二）来嵊检查土地详查工作。



建国前土地权证



清 户底



清 户規



左图为：民国2年私有不动产登记证、不动产移动契价监证费收据。

下图为：民国18年杜家堡村土地陈报单



建国后土地权证



矿产资源



硅藻土

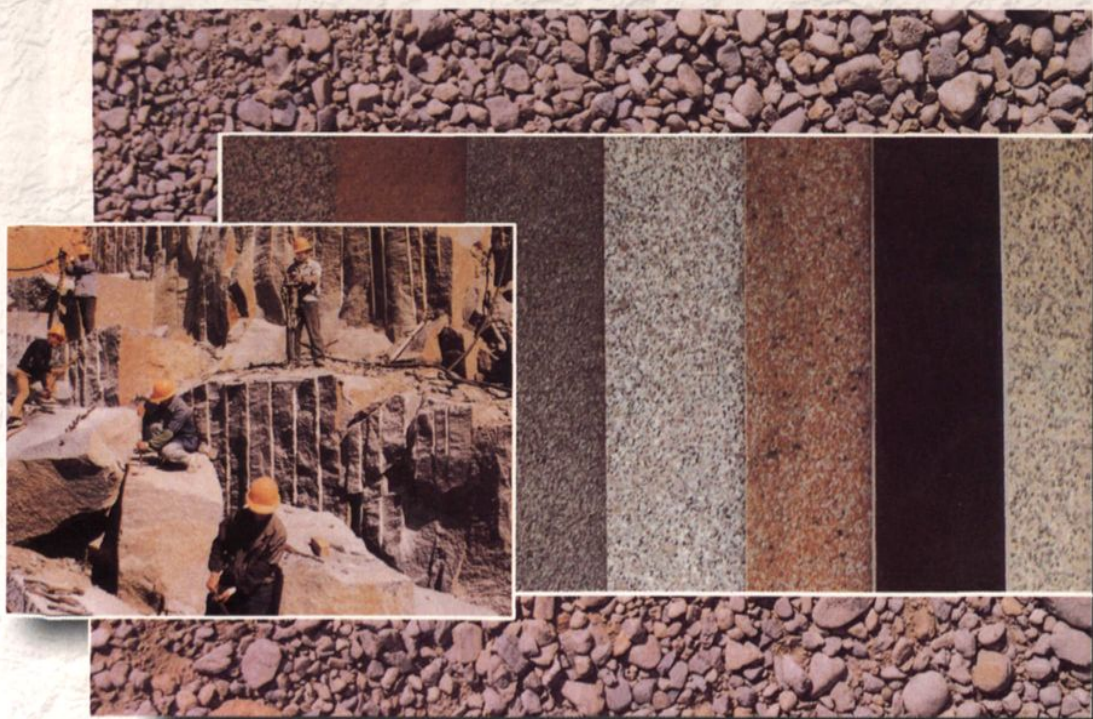


氟石

矿产资源



黄沙



花岗石

保护耕地



保护耕地工作会议



深入农村宣传



划定基本农田保护区成果验收，中左一为绍兴市土地管理局副局长周照火。



在基本农田保护区树标志