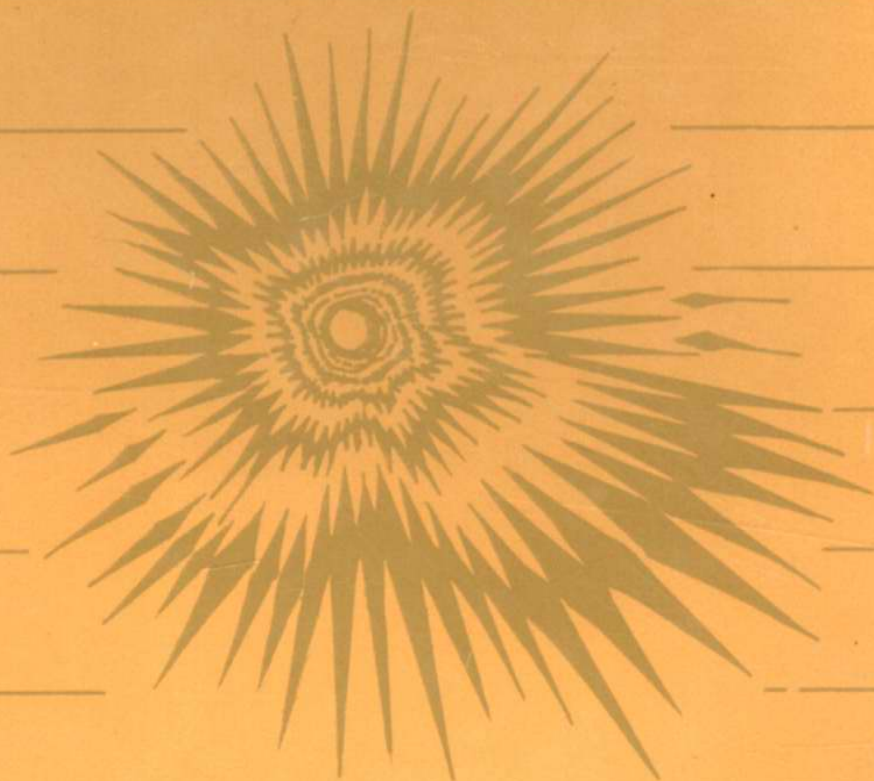


009917

福建省电力志丛书

福建省电网 中心调度所志



福建省电网中心调度所

福建省电力志丛书

福建省电网 中心调度所志

福建省电网中心调度所



图 1—3 1980~1989 年福建电网
 发电设备容量及电量
 发电最高负荷供电量
 增长比较图

发电设备容量——A(万千瓦)
 发电最高负荷——B(万千瓦)
 发电量——C(亿千瓦时)
 供电量——D(亿千瓦时)

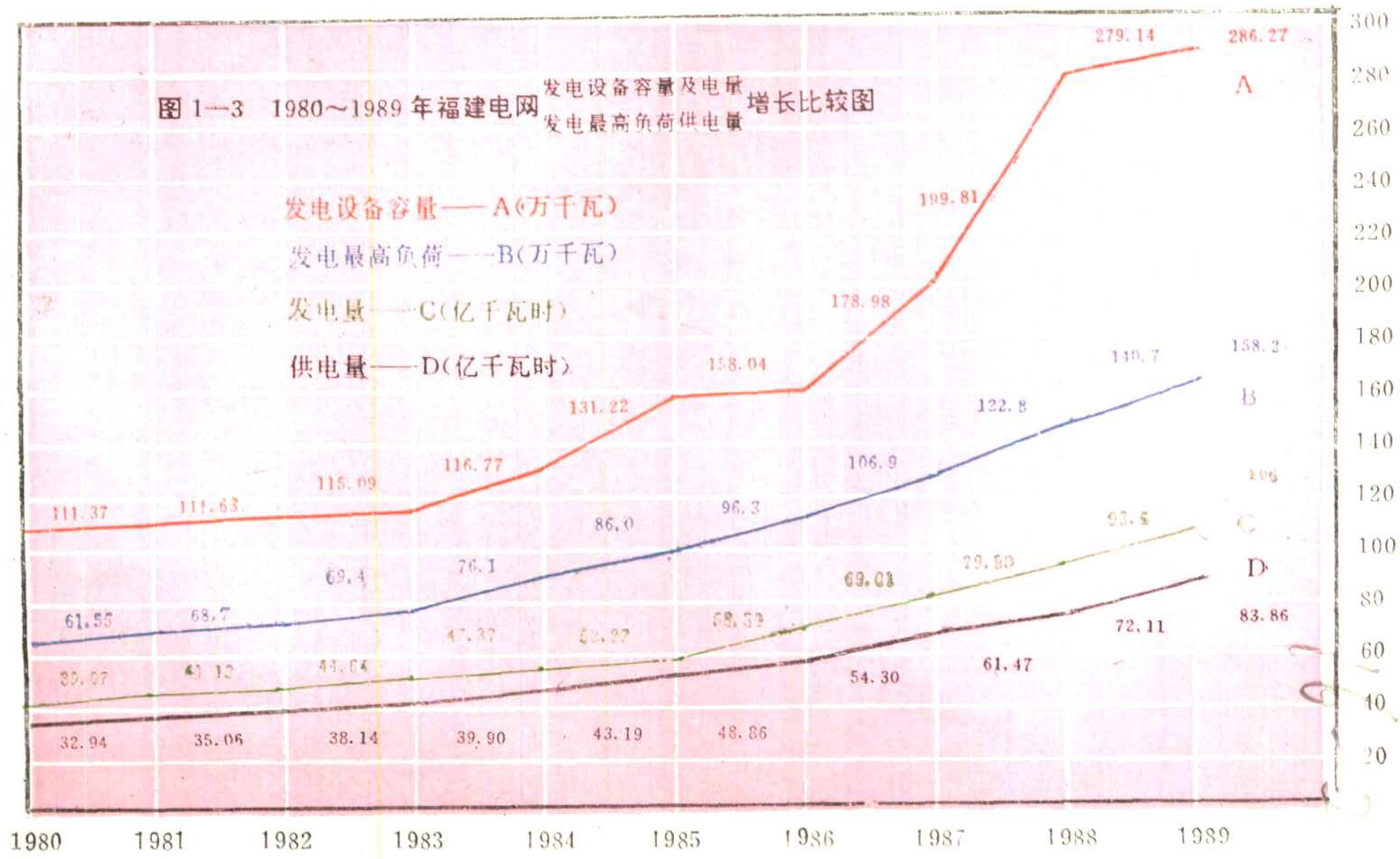
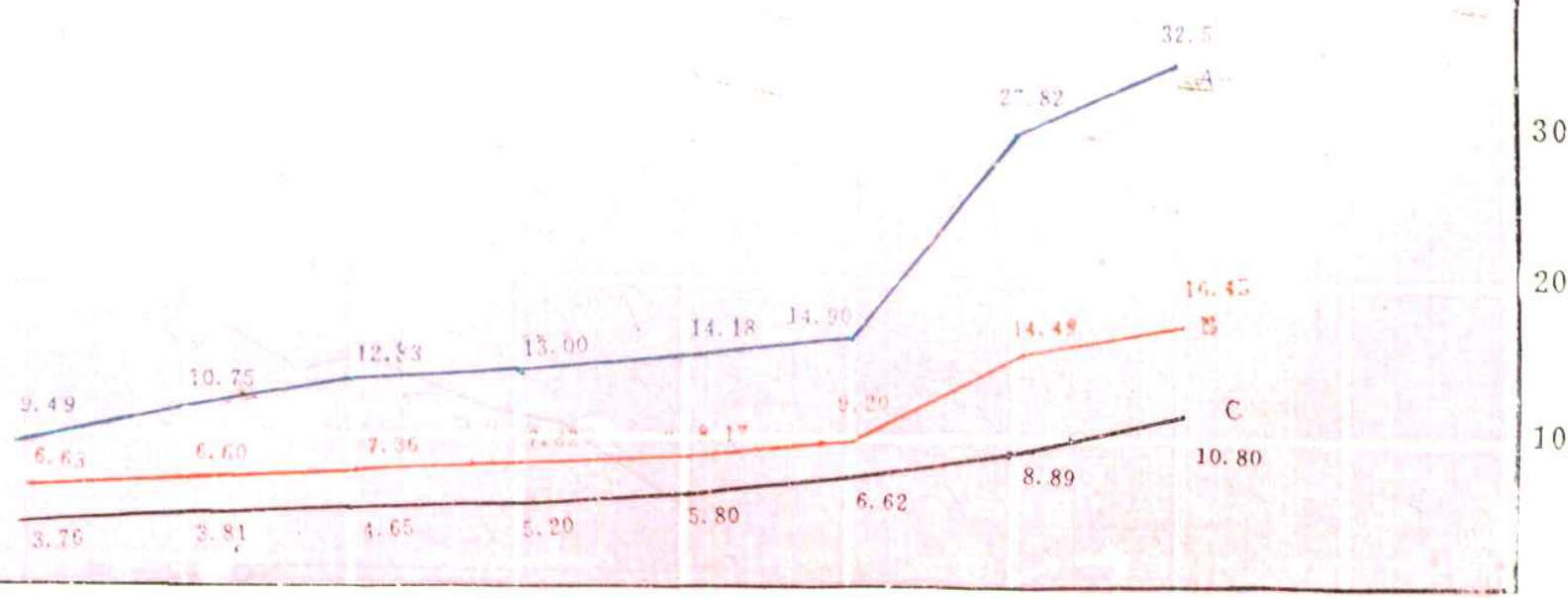


图 1--2 1973~1979 年闽西南电网发电设备容量、发电最高负荷、发电量增长比较图

发电设备容量——A(万千瓦)
 电最高负荷——B(万千瓦)
 发电量——C(亿千瓦时)



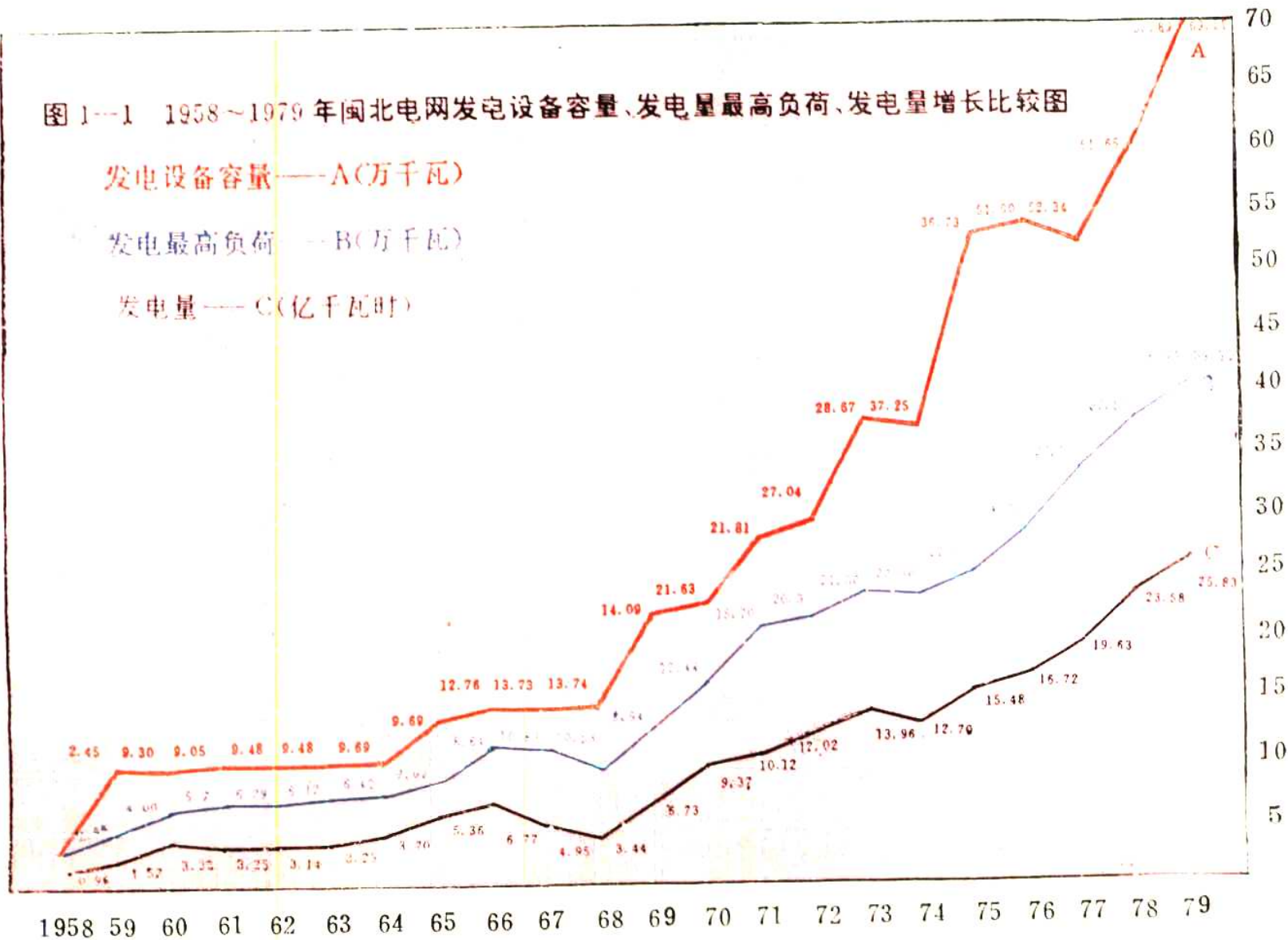
1973 1974 1975 1976 1977 1978 1979 1980

图 1--1 1958~1979 年闽北电网发电设备容量、发电量最高负荷、发电量增长比较图

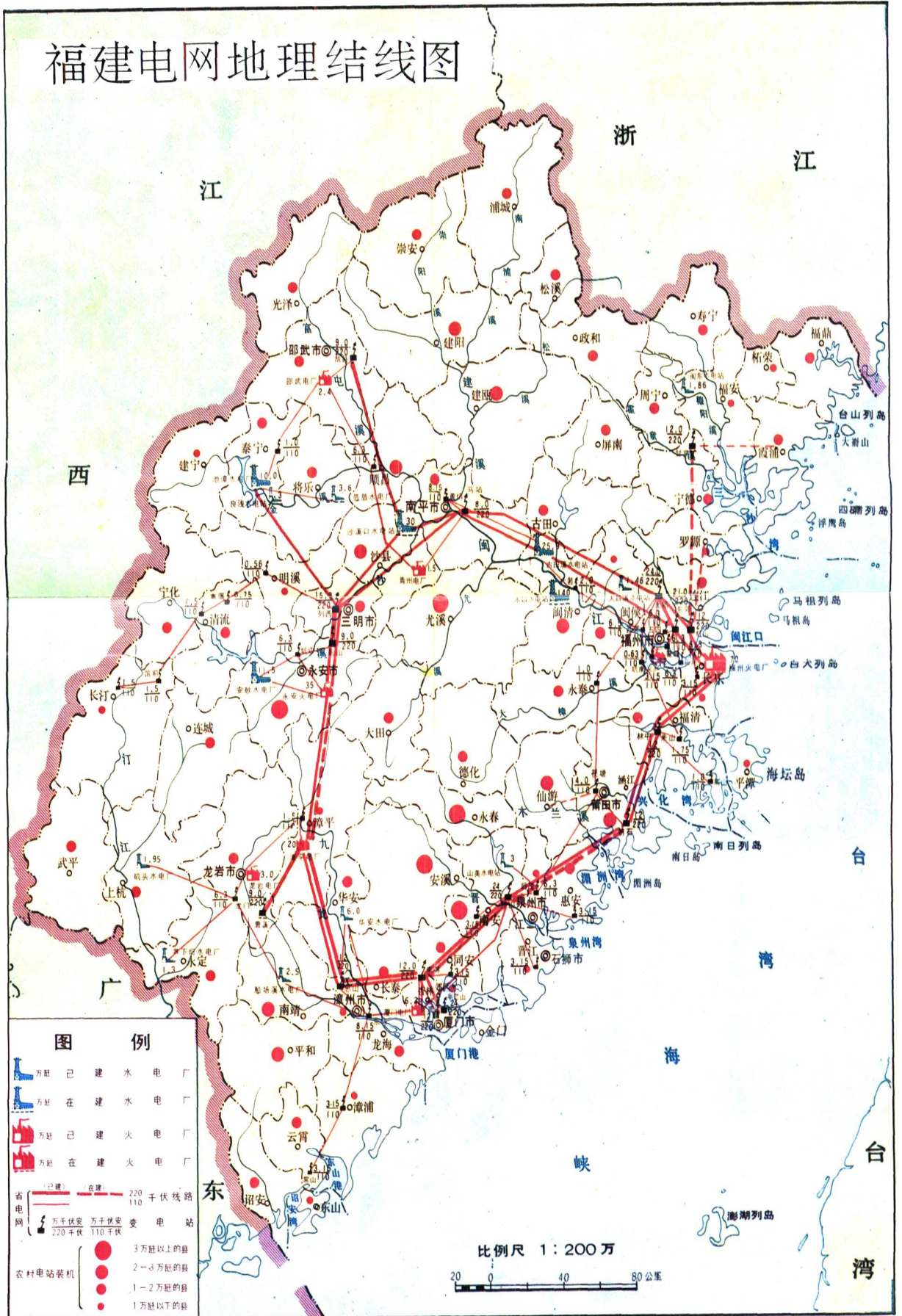
发电设备容量——A(万千瓦)

发电最高负荷——B(万千瓦)

发电量——C(亿千瓦时)



福建电网地理结线图



图例

-  万瓩 已建 水 电 厂
-  万瓩 在 建 水 电 厂
-  万瓩 已 建 火 电 厂
-  万瓩 在 建 火 电 厂
-  已 建 220 千 伏 线 路
-  在 建 110 千 伏 线 路
-  万 千 伏 安 变 电 站
-  3 万 瓩 以 上 的 县
-  2-3 万 瓩 的 县
-  1-2 万 瓩 的 县
- 1 万 瓩 以 下 的 县

比例尺 1:200 万

20 0 40 80 公里



省电网调度大楼



全国政协副主席钱正英视察中调所时观看调度自动化屏幕显示



中共福建省委书记陈光毅(左二)中共福州市委书记习近平(右三)及省电力工业局领导视察中调所时观看调度自动化屏幕显示



电力系统静稳定试验获水利电力部
1983 年优秀科技成果三等奖



获省电力工业局授予企业全面
整顿验收合格证



获省领导机关授予节能
先进单位称号



1988 年度获省电力系统先进单
位称号



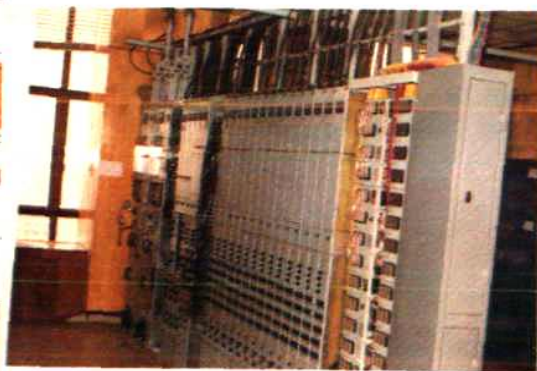
1989 年度获省电力系统安全生产奖状



聚精会神 认真调度



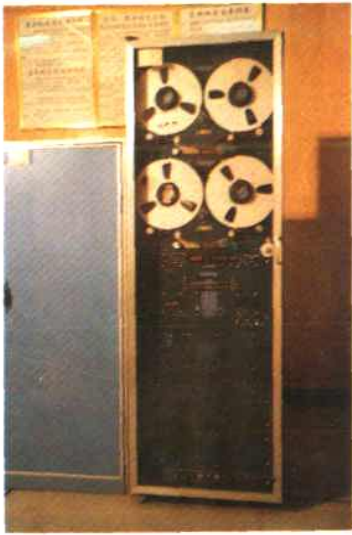
模拟微波通信机房



数字微波通信机房



光纤通信机房



24小时自动录音设备



卫星通信



程控电话机房



调度自动化屏幕显示



调度自动化屏幕显示之一



电网调度自动化系统



调度自动化屏幕显示之二



建所三十周年庆祝活动之一



建所三十周年庆祝活动之二



为所龄 30 年职工颁发荣誉证书



1986 年所首届三次职工代表大会召开



所领导成员在研究工作



获福州市总工会授予职工之家合格证



获省电力工业局机关团委
授予先进团支部称号



所运行调度党小组获省直机关党委
授予先进党小组称号



所团支部获局直机关党的知
识竞赛团体总分第一名

举行职工拔河比赛



所职工足球队参加福州电力
系统足球比赛

举办职工文艺演出



目 录

概述.....	(1)
第一章 电网调度	(11)
第一节 电网	(13)
一 闽北电网	(13)
二 闽西南电网	(14)
三 福建电网	(15)
第二节 调度管理	(21)
第三节 电网运行	(27)
一 运行方式	(27)
二 电气主结线	(28)
三 电能质量	(34)
四 电网稳定	(40)
第四节 经济调度	(43)
一 水电经济调度	(43)
二 火电经济调度	(48)
三 网损管理	(50)
第二章 调度通信	(53)
第一节 通信设施	(55)
一 音频、光缆通信	(55)
二 电力线载波通信	(57)

三	微波通信	(58)
四	调度总机	(60)
第二节	通信管理	(61)
第三章	调度自动化及计算机应用	(63)
第一节	远动	(65)
第二节	在线计算机应用	(67)
第三节	离线计算机应用	(70)
一	电网计算应用	(71)
二	企业管理应用	(72)
第四节	调度自动化管理	(73)
第四章	继电保护	(77)
第一节	继电保护与安全自动装置	(80)
一	继电保护装置	(80)
二	安全自动装置	(83)
第二节	装置运用	(86)
一	计算整定	(87)
二	检验调试	(89)
第三节	继电保护管理	(92)
第五章	企业管理	(97)
第一节	机构设置	(99)
第二节	计划管理	(102)
第三节	人事劳动管理	(103)
一	人事管理	(103)
二	劳动工资	(106)