

008377



1952-1986

杭州新華造紙廠誌

王文哲

杭州新華造紙廠廠誌

王文哲





位于湖墅南路216号的厂大门



综合大楼



二车间



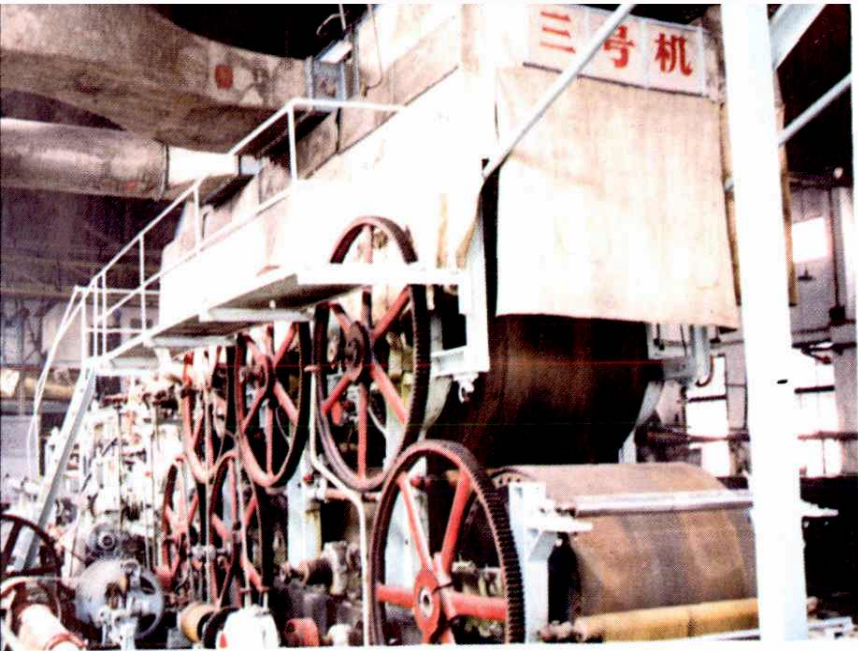
五车间

一车间

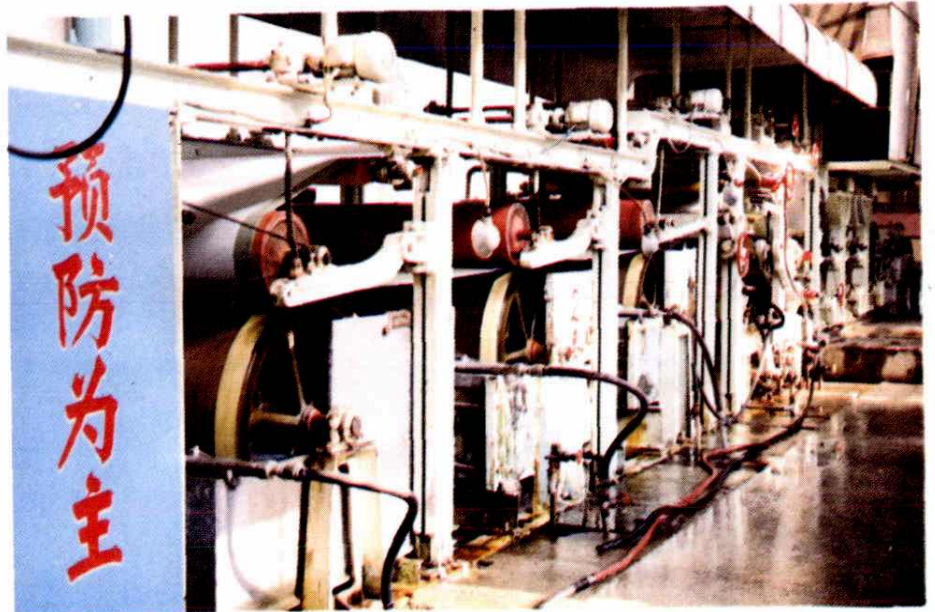


三、四车间

3



三号造纸机

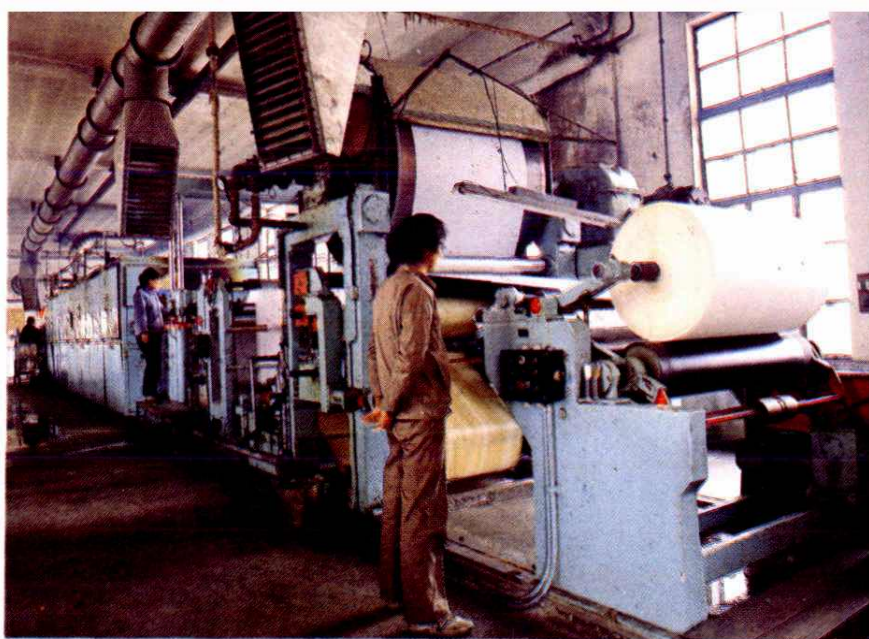


四号造纸机

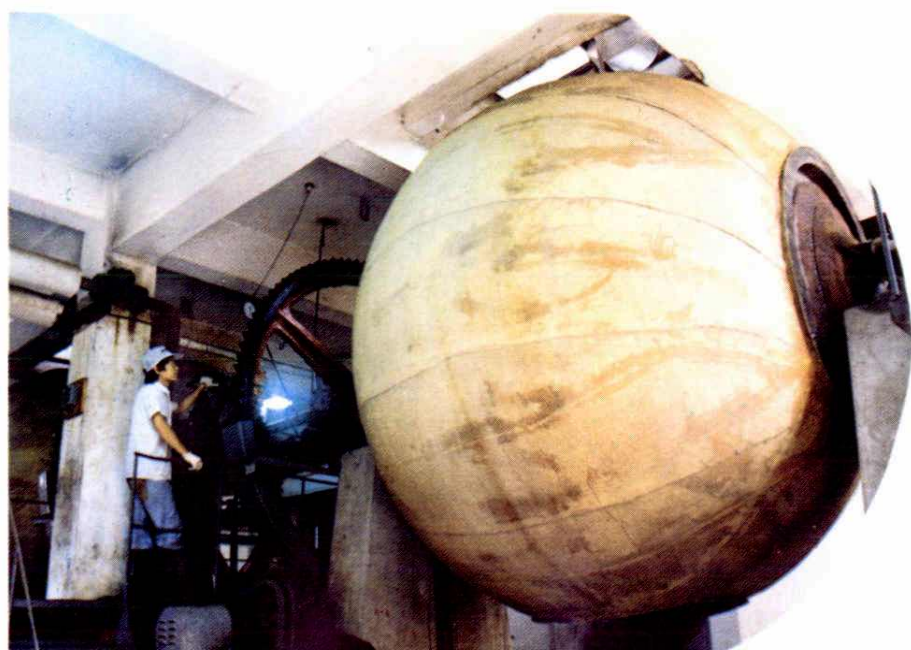
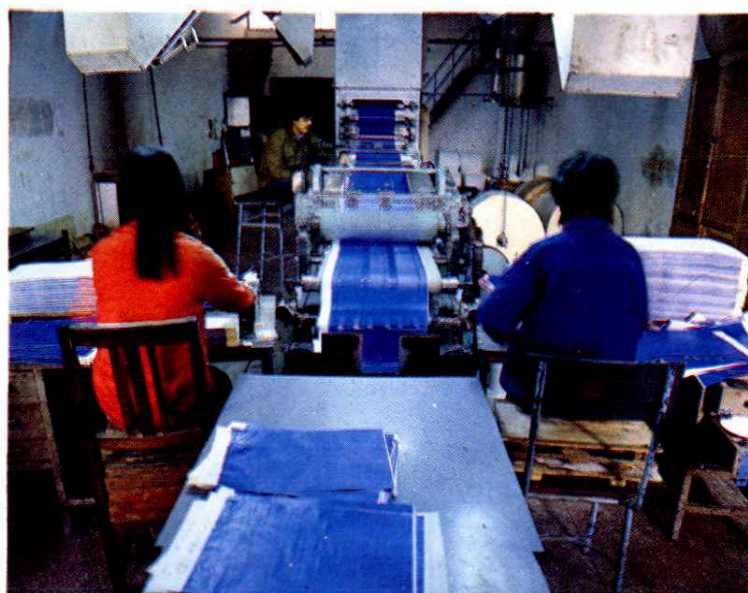


八号造纸机

茶叶滤纸涂布机



打字蜡纸涂布机



蒸煮设备



机修车间



造纸白水回收

厂配电室



主要产品



化学分析滤纸获国家银质奖

厂劳服公司的新产品





打字蜡纸获轻工部优质奖



薄型包装纸获省优质奖



打字蜡纸改正液获省优质奖

一九八四年度

六好企业

浙江省人民政府

一九八五年七月

省六好企业

授予杭州新华造纸厂

浙江省质量管理奖

浙江省计划经济委员会
浙江省质量管理协会

一九八六年

省质量管理奖

一九八六年

省级先进企业

浙江省人民政府
一九八七年十月

省级先进企业



省长薛驹来厂视察



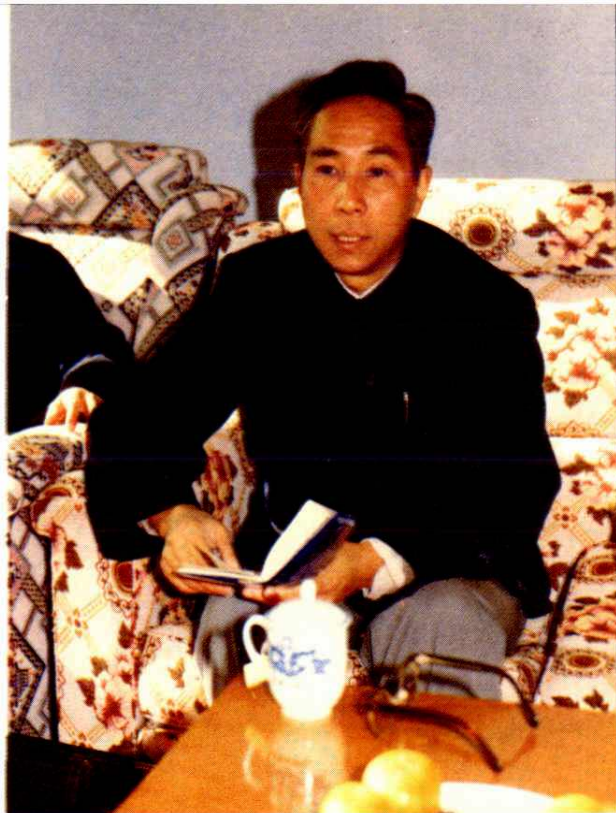
副省长吴敏达来厂视察

副省长吴敏达来厂视察



外宾来厂参观

现任厂长李世恩



现任党委书记赵宝奎



厂思想政治工作研究会举行年会





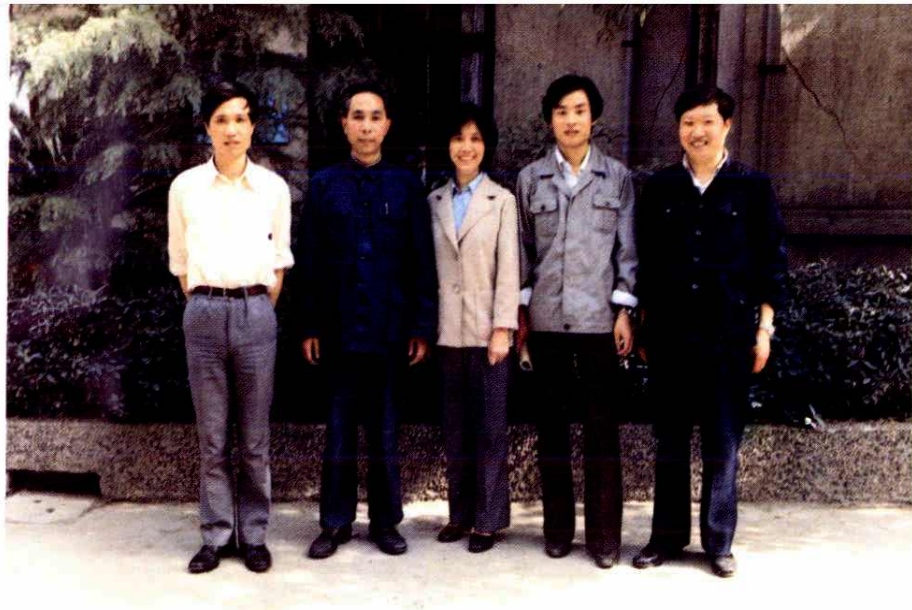
省思想政治工作优秀企业



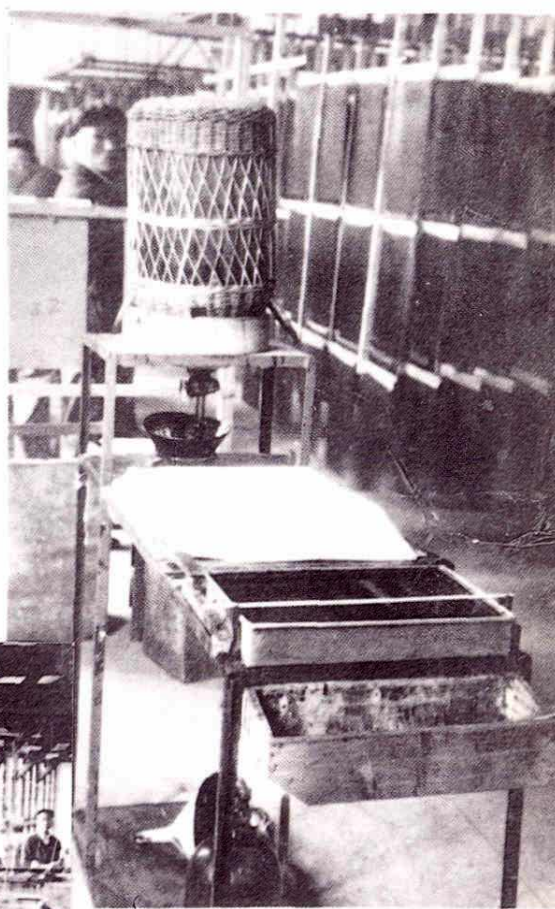
厂客车队



厂货车队



第一届党委成员



五十年代的上蜡设备

五十年代的手工抄纸



前 言

时逢盛世。和全国各行业的形势一样，我厂在党的十一届三中全会以后，两个文明建设取得了建厂以来最好的成绩。这是我们编修这本厂志的基础。

编修志书，是中华民族之传统，是历史发展之必要。我厂是全国长纤维特种纸的重点企业之一，编修厂志也是编修我国长纤维特种纸行业志书的重要组成部份，既是上级对我们的要求，也是我们对长纤维造纸行业应承担的义务；既是正确地反映历史，又能运用过去的经验指导当前的工作，不断开拓创新，无疑是一份宝贵的财产。

本厂志主要记载了1952年12月29日我厂开始筹建到1986年12月底共34年的时间里发生的事情。34年，我们既取得了一定的成绩和经验，也受到过种种挫折。这本厂志，较详细地叙述了我厂从小到大，生产技术从传统的落后的手工到机械化，产品从粗而单一到多品种特种纸；企业从筹建到发展的各个时期的勤俭节约、艰苦创业的历史。

这次编修工作开始于1987年8月，完成于1988年8月。前后耗时一年。在上级编志部门的指导下，在广大职工特别是许多老干部、老领导、老工人的热情支持和积极配合下，经过编修人员的辛勤劳动，终于完成了这本《新华造纸厂志》。在此，我们谨向有关同志表示衷心的感谢。

当前，我们正面临着企业深化改革的新形势。为了企业新的腾飞，为了长纤维特种纸行业的兴旺发达，为创造出新的物质文明和精神文明成果，把新华造纸厂建设成为管理先进、技术领先、产品优良、环境优美、效益显著的社会主义现代化企业。愿全厂职工毋忘过去勤俭节约、艰苦创业的优良传统，立足本职，以实际行动来续写新华造纸厂新的篇章。

厂 长 李世恩
党委书记 赵宝奎
一九八八年八月

目 录

照片	
前言	
概述	(1)
第一章 历史与沿革	(4)
第一节 浙江长纤维造纸简述	(4)
第二节 新华造纸厂历史沿革	(5)
一、地方国营新华蜡纸厂的形成	(5)
合并前各打字蜡纸厂和产品商标	(8)
合并前各铁笔蜡纸厂和产品商标	(9)
二、公私合营益民皮纸厂的形成	(10)
三、杭州新华造纸厂的形成	(12)
附：新华造纸厂历史沿革示意图	(14)
第三节 机构设置	(15)
第四节 历任行政厂级领导	(19)
第二章 基本建设	(22)
第一节 环境	(22)
第二节 厂区扩建	(23)
第三节 主要基建项目	(24)
一、茶叶滤纸生产线	(24)
二、化学分析滤纸生产线	(25)
三、打字蜡纸生产线	(27)
四、20吨锅炉房	(28)
五、长纤维纸生产线	(30)
六、热封型茶叶滤纸生产线	(33)
七、综合楼	(35)
第四节 危房改造	(37)
第五节 基建部门历任负责人	(38)

	1979—1984年翻建危房项目一览表·····	(40)
	未拆危房项目一览表·····	(41)
第三章	生产发展·····	(42)
第一节	综述·····	(42)
	一、生产总貌·····	(42)
	主要产品年生产能力·····	(42)
	1953—1986年历年经济效益·····	(44)
	1953—1986年生产资金核定数表·····	(45)
	二、资源与交通条件·····	(45)
第二节	发展过程·····	(47)
	一、艰苦创业·····	(47)
	二、十年动乱·····	(54)
	三、全面振兴·····	(57)
	工厂在几个五年计划期间的生产发展概况·····	(59)
	六个五年计划及三年调整期间企业各项经济指 标的比较·····	(59)
第三节	一车间·····	(60)
	一、现况·····	(60)
	二、建设过程·····	(60)
	三、工艺流程的发展·····	(64)
	四、主要生产设备·····	(65)
	五、现有主要机台·····	(67)
	六、产品·····	(68)
	七、车间基础管理·····	(68)
	八、历任行政领导·····	(70)
	九、原造纸车间行政历任领导·····	(70)
	滤纸1957—1986历年产品质量、产量、成本资料·····	(71)
第四节	二车间·····	(72)
	一、现况·····	(72)
	二、建设过程·····	(73)
	三、长纤维薄型纸的发展过程·····	(74)