

云南省工人疗养院志

云南省工人疗养院志编纂委员会



云南民族出版社

谨以此书

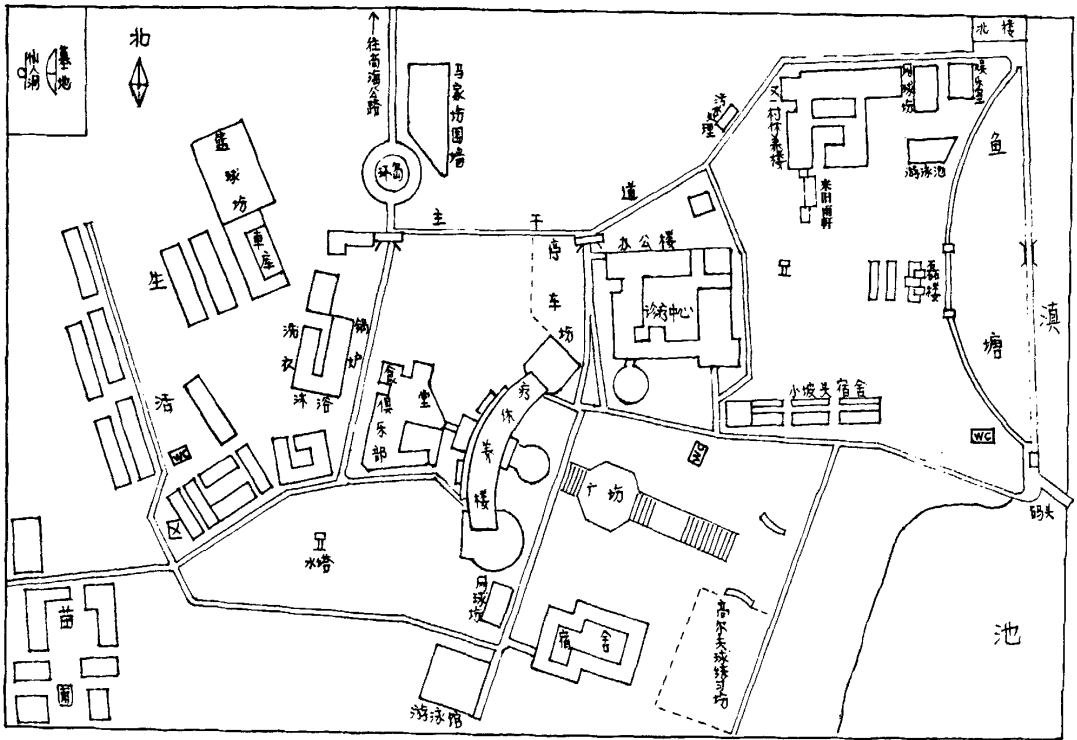
献给为云南省工人疗养院发展
作出努力和贡献的人们

云南省工人疗养院志

云南省工人疗养院志编纂委员会

云南民族出版社

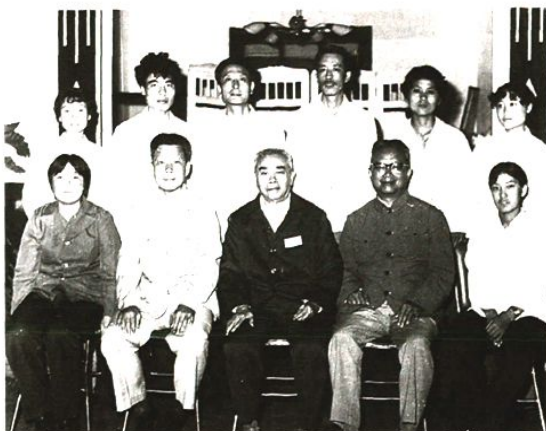
云南省工人疗养院总平面示意图



制图：廖培全



1959年3月10日，罗瑞卿一行来疗养院 摄影及提供：唐松



1983年7月，朱学范来院疗养 提供：江启智



1985年，邵逸夫一行来访 提供：谭恩波



全总领导张丁华来疗养院 提供：夏湖



全总领导章瑞英来疗养院



全总领导张俊九来疗养院 提供：院办



全总领导李奇生来疗养院 提供：院办



全总领导孙春兰来疗养院 提供：院办



省长秦光荣与省人大常委会副主任、省总工会主席江巴吉才在疗养院 提供：院办



省委副书记李纪恒在疗养院 提供：明楼



邵琪伟同志来疗养院 提供：张文萍



省领导王学仁、罗正富来疗养院 提供：庄玉芝



省领导丹增和音乐人士在疗养院 提供：张文萍



领导与代表合影

提供：武建生



西南三疗成立时刘林元讲话

提供：院工会



2006年地热水开发

提供：院办



省总工会领导参加揭牌

提供：院办



1979年5月，美国工会代表团来访 提供：丁国俊



1983年8月，美国教授代表团来访 摄影及提供：徐正品



1982年5月，印度外宾来访 提供：封时昆



1983年8月，美国教授代表团来访 摄影及提供：徐正品



1983年8月，美国教授代表团来访 摄影及提供：徐正品



1983年8月，美国教授代表团来访 摄影及提供：徐正品



1977年8月，缅甸卫生代表团来访 提供：丁国俊



1983年，周颖一行来院 提供：韩爱华



1964年1月，越南南方外宾来访

提供：丁国俊



1965年7月，老挝外宾来访 提供：丁国俊



1977年8月，缅甸卫生代表团来访

提供：丁国俊



80年代初南非外宾来疗养院 提供：刘云光



1985年，在磊楼给日本外宾诊病 提供：李 侠



1989年4月，日本外宾来访 提供：谭恩波



1985年，日本外宾来访 提供：韩爱华



1985年，日本外宾来访

提供：夏 湖



1987年7月，香港
公务员工会代表团来访
提供：夏湖



1987年7月，香港公
务员工会代表团来访
提供：夏湖

7



80年代初香港旅游代表团来疗养院
提供：刘云光



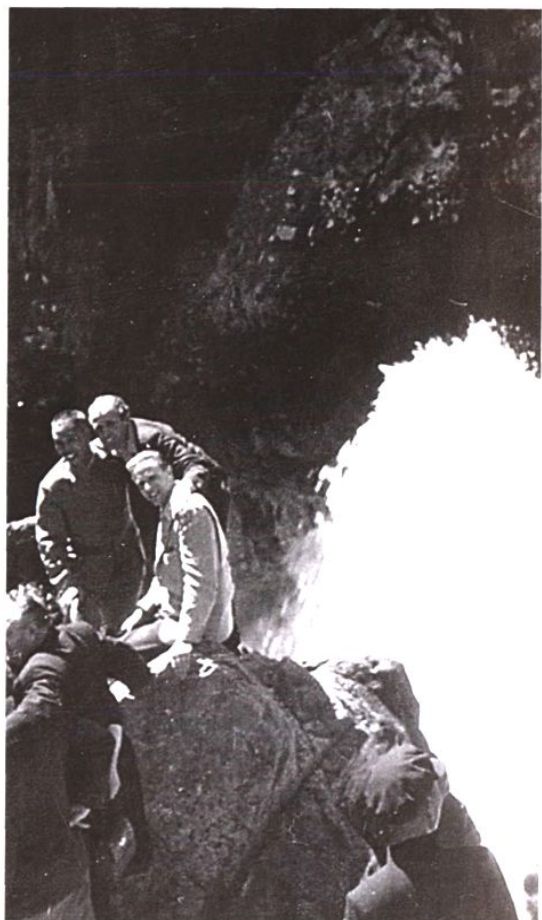
80年代外宾在又一村 提供：封时昆



1993年12月，新加坡外宾在又一村 提供：蔡陆鼎



1992年10月，香港教师休养团来院 提供：夏湖



80年代初外宾游览仙人洞 提供：丁国俊



2004年新加坡外宾在明楼 提供：庄玉芝



2005年老挝外宾来疗养院 提供：马晓波



2003年新加坡外宾来疗养院 提供：庄玉芝



2006年韩国外宾在明楼 提供：明楼



80年代外国友人来疗养院 提供：王顺彩



1950年磊楼前合影
提供：李作新



提供：李世芬



1955年“飞机大楼”前合影 提供：宋盛平

10



提供：院工会



1954年磊楼前合影

提供：张桂德



1960年团员游览西山合影

提供：黄世永



游览西山途中

提供：黄世永



欢送知青

提供：黄保安



50年代地热水开发

提供：院工会



80年代地热水开发

摄影及提供：徐正品



劳模在“又一村”合影



义务劳动之一 提供：褚家瑜



义务劳动之二 提供：褚家瑜



义务劳动之三 提供：褚家瑜



70年代初医务人员 提供：徐正品