



# 贵阳市建设志

1949—2009

贵阳市建设局 编

贵州人民出版社

## 《贵阳市建设志》编纂委员会

主任	任筑江	苏安娜			
副主任	强仕超	刘 强	刘 朱	吕 鸿	龙尚芬
	阳筑翠	牟长贤	董 楠		
委员	耿乙峰	邵 新	陶建平	袁 红	刘楚霞
	杨文超	于及铭	欧艳玲	王胜英	江黔平
	谭友林	陈 宇	李 成	童 昕	须六平
	郝钟强	丁 平	胡入刈		

## 《贵阳市建设志》编纂委员会下设编纂办公室

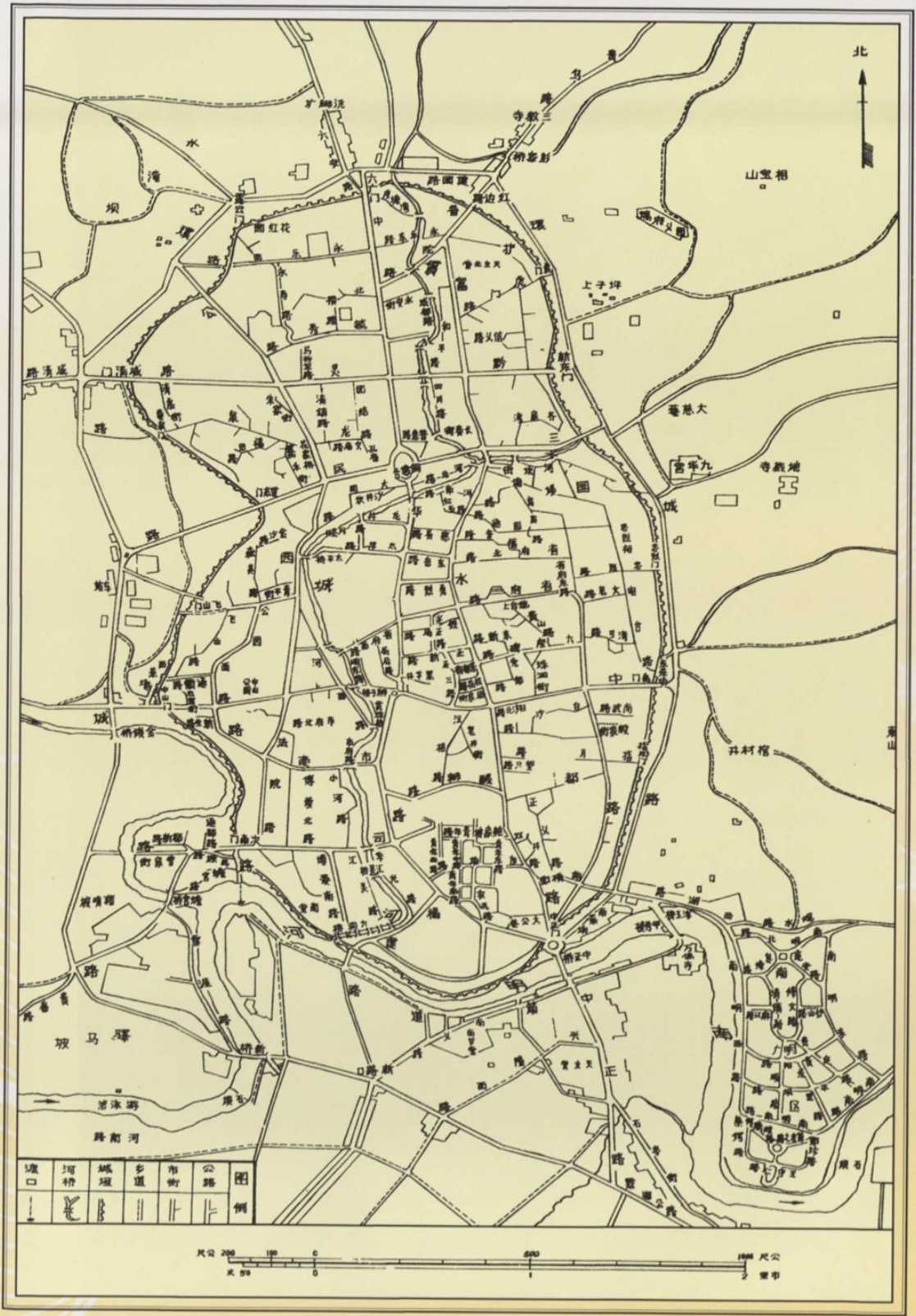
主 编	任筑江	苏安娜			
副主编	董 楠	丁 平			
编 写	董 楠	孙惟宏			
资料组	王 林	张晓红	欧阳雪松	陈家平	董 智
	杨进华	卫勒忠	朱勇兵	何 明	周平忠
	童 岩	姚文彬			
校 对	牟长贤	谭 萍	秦 洁	周 翔	
	姚 智	吉学琼			
摄影组	周 翔	杨 彬	黎 雷		
打 字	程金春				

## 《贵阳市建设志》编纂委员会

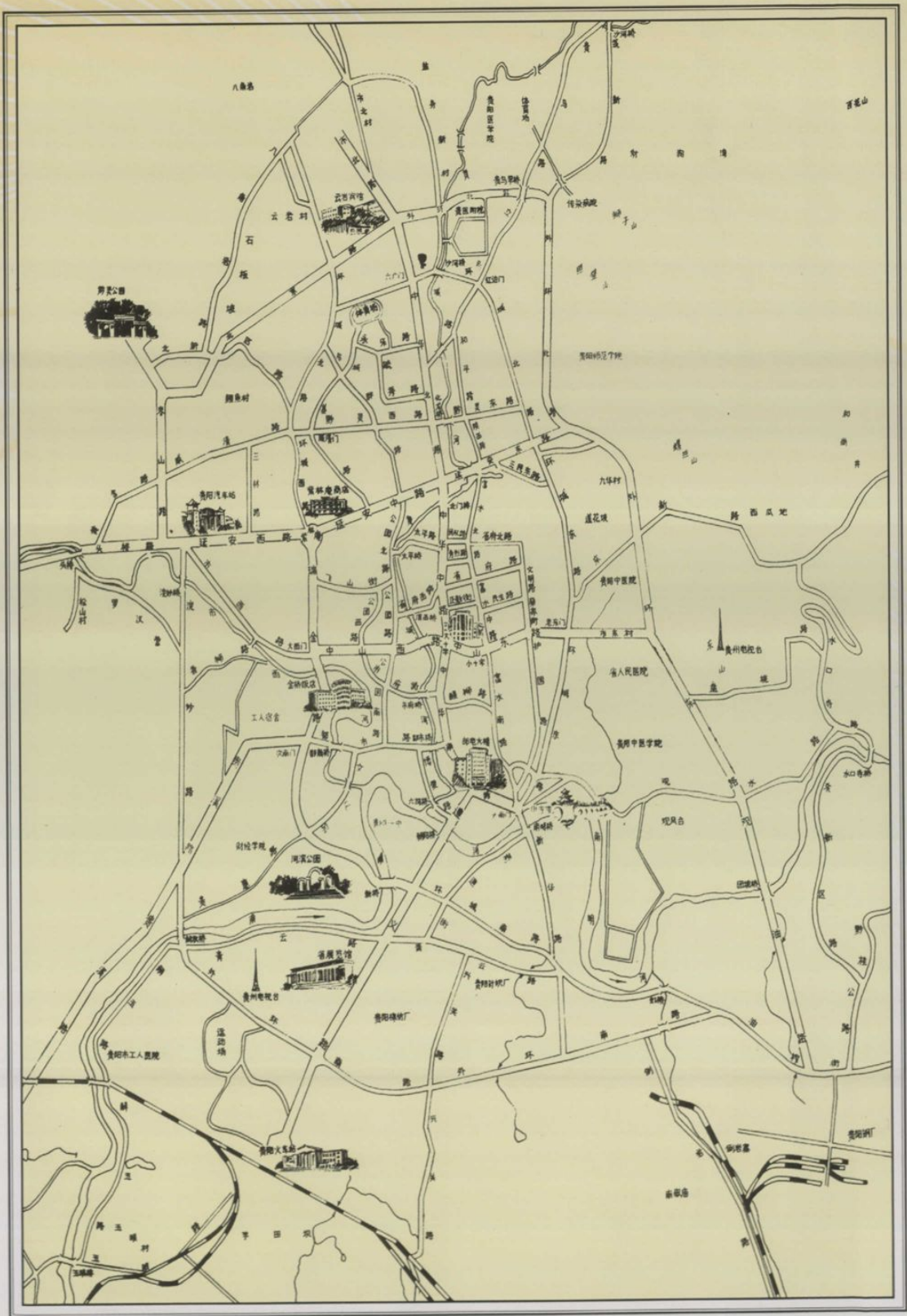
主任	任筑江	苏安娜			
副主任	强仕超	刘 强	刘 朱	吕 鸿	龙尚芬
	阳筑翠	牟长贤	董 楠		
委员	耿乙峰	邵 新	陶建平	袁 红	刘楚霞
	杨文超	于及铭	欧艳玲	王胜英	江黔平
	谭友林	陈 宇	李 成	童 昕	须六平
	郝钟强	丁 平	胡入刈		

## 《贵阳市建设志》编纂委员会下设编纂办公室

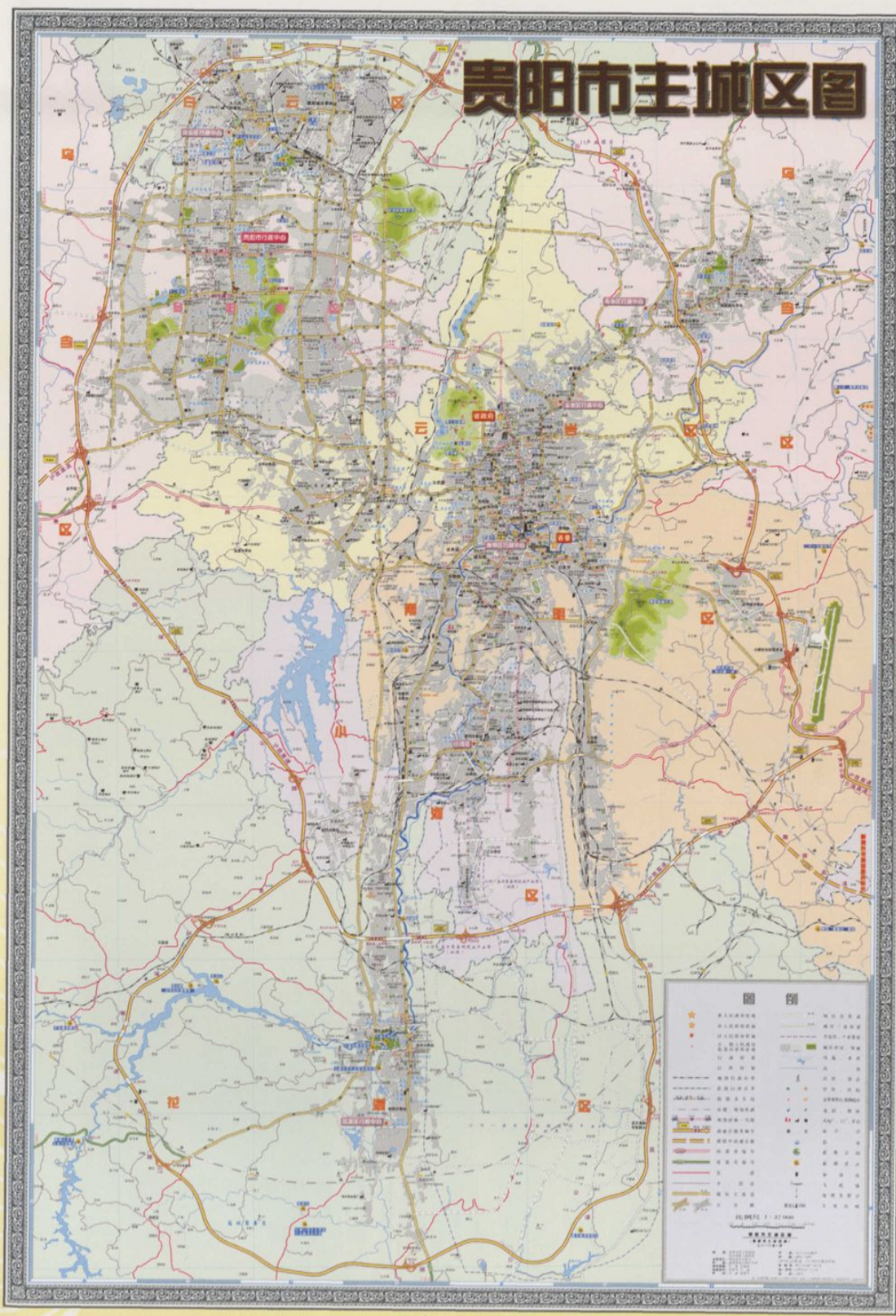
主 编	任筑江	苏安娜			
副主编	董 楠	丁 平			
编 写	董 楠	孙惟宏			
资料组	王 林	张晓红	欧阳雪松	陈家平	董 智
	杨进华	卫勒忠	朱勇兵	何 明	周平忠
	童 岩	姚文彬			
校 对	牟长贤	谭 萍	秦 洁	周 翔	
	姚 智	吉学琼			
摄影组	周 翔	杨 彬	黎 雷		
打 字	程金春				



民国三十八年（1949年）贵阳市中心区域图



1982年贵阳市主城区图





1996年时的中华北路



1996年时的中华中路



2008年, 中华路新貌





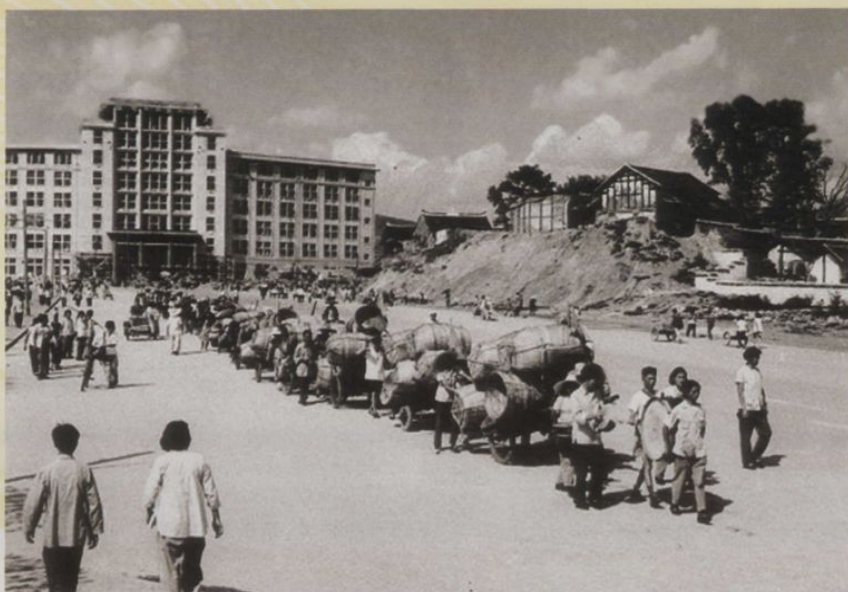
1954年建成的延安路



20世纪80年代的延安路



2007年的延安路新貌



1959年建成的贵阳遵义路



2008年,综合整治后的贵阳遵义路



1995年时的贵阳市都司路



2006年的都司路新貌



2008年的瑞金北路



2003年竣工的小关特大桥,是贵阳连接金阳新区的重要桥梁,主桥跨度为16米,其中3号墩高度为100米



20世纪90年代的南明桥



2006年,改造后的南明桥及新修的两岸楼宇,已成为贵阳一大景观



1993年竣工的贵阳市花果园三层互通式立交桥



1997年通过招商引资修建的贵阳市大十字环形人行天桥



2007年6月竣工的贵阳市喷水池地下人行通道,8个出口皆设有自动扶梯



以“吉宇鸟”造型的大十字休闲广场于2002年向游人开放



2006年,位于南明河畔黔明广场开放



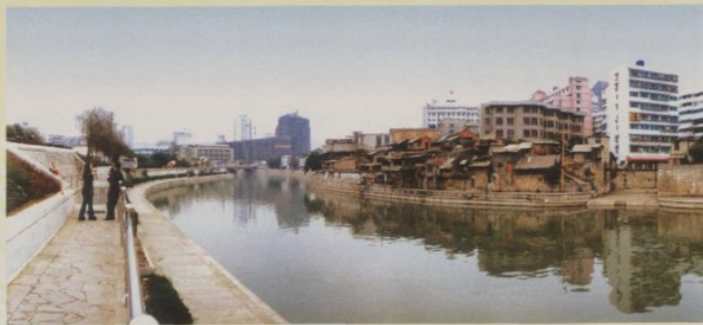
1999年修建的人民广场,是贵阳市第一个大型多功能休闲绿化广场,该广场是国债资金使用项目之一



2004年,南明河综合整治后,两岸的绿化广场给中心城区的环境带来很大的改观







20世纪90年代,南明河贵阳一中河段



2004年,综合整治后的南明河贵阳一中河段



2004年,治理后的南明河花溪河段