

临安市志

曹善欽



(一九八九——二〇〇五) 上册

临安市地方志编纂委员会编

方志出版社

《临安市志》编纂委员会

主任：王宏

方建生（前）

副主任：卞吉安 胡竑 章燕 陈伟民

王宏（前） 吴苗强（前） 俞明辉（前） 朗宗月（前）

柴世民（前） 陈法生（前）

委员：俞琳波 方永耀 吴春法 梅鹊 章威力 杜晴洲 程炳贵

俞灵君 方锐根 汪其顺 许兴旺 罗石荣 黄文根 王建华

张金良（前） 张正娣（前） 章晖（前） 杨菊三（前）

骆秀谦（前） 陈伟民（前） 朱霞生（前） 张凌（前）

毛林妹（前） 邹水华（前）

2004年12月3日，临安市委办、市政府办发文公布《临安市志》编纂委员会组成人员；2007年8月29日，临安市委办、市政府办发文调整《临安市志》编纂委员会组成人员。

临安市地方志办公室

主任：黄文根

副主任：刘关成 许宝文 陈强

编务：陈全珍 董忠群 吴清苗

《临安市志》编辑部

主编：王建华

副主编：陆宣德 顾彭荣 方再耕 俞冠球

编辑：刘金炎 梅世卓 史小芬 赵则玲 楼锋

美术编辑：葛华平

《临安市志》编纂委员会

主任：王宏

方建生（前）

副主任：卞吉安 胡竑 章燕 陈伟民

王宏（前） 吴苗强（前） 俞明辉（前） 朗宗月（前）

柴世民（前） 陈法生（前）

委员：俞琳波 方永耀 吴春法 梅鹊 章威力 杜晴洲 程炳贵

俞灵君 方锐根 汪其顺 许兴旺 罗石荣 黄文根 王建华

张金良（前） 张正娣（前） 章晖（前） 杨菊三（前）

骆秀谦（前） 陈伟民（前） 朱霞生（前） 张凌（前）

毛林妹（前） 邹水华（前）

2004年12月3日，临安市委办、市政府办发文公布《临安市志》编纂委员会组成人员；2007年8月29日，临安市委办、市政府办发文调整《临安市志》编纂委员会组成人员。

临安市地方志办公室

主任：黄文根

副主任：刘关成 许宝文 陈强

编务：陈全珍 董忠群 吴清苗

《临安市志》编辑部

主编：王建华

副主编：陆宣德 顾彭荣 方再耕 俞冠球

编辑：刘金炎 梅世卓 史小芬 赵则玲 楼锋

美术编辑：葛华平

《临安市志》编纂委员会

主任：王宏

方建生（前）

副主任：卞吉安 胡竑 章燕 陈伟民

王宏（前） 吴苗强（前） 俞明辉（前） 朗宗月（前）

柴世民（前） 陈法生（前）

委员：俞琳波 方永耀 吴春法 梅鹊 章威力 杜晴洲 程炳贵

俞灵君 方锐根 汪其顺 许兴旺 罗石荣 黄文根 王建华

张金良（前） 张正娣（前） 章晖（前） 杨菊三（前）

骆秀谦（前） 陈伟民（前） 朱霞生（前） 张凌（前）

毛林妹（前） 邹水华（前）

2004年12月3日，临安市委办、市政府办发文公布《临安市志》编纂委员会组成人员；2007年8月29日，临安市委办、市政府办发文调整《临安市志》编纂委员会组成人员。

临安市地方志办公室

主任：黄文根

副主任：刘关成 许宝文 陈强

编务：陈全珍 董忠群 吴清苗

《临安市志》编辑部

主编：王建华

副主编：陆宣德 顾彭荣 方再耕 俞冠球

编辑：刘金炎 梅世卓 史小芬 赵则玲 楼锋

美术编辑：葛华平

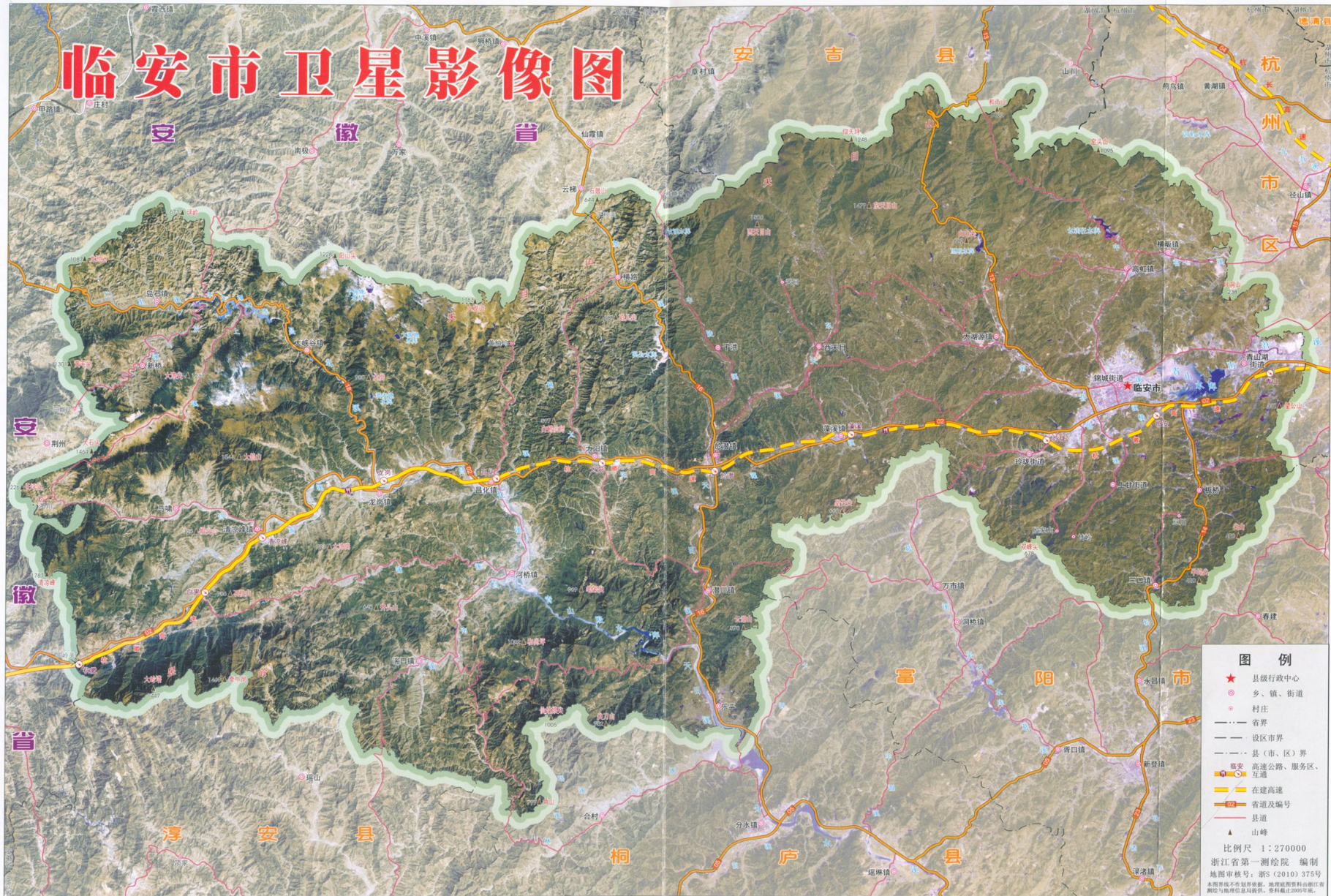
部门主笔和主要采编人员（以姓氏笔划为序）：

王玉华 王自海 卢江 冯益民 厉曙霞 叶志达 帅宇锋 刘晓勇 刘火金 印振武
吕震豪 吕炜 吕云燕 吕克绍 孙宏雷 任定西 朱文和 朱建潮 朱晓东 朱志宏
汤吾兴 许新元 许雪珍 许晓明 过香臣 余志伟 吴忠桂 吴君华 吴华清 吴佳涛
吴品森 张梵 张镇静 张佩成 李东升 杜三 杜丽君 杜方云 杨善芳 汪国军
陆晓翔 张业鸣 来阳军 肖碧莲 苏卿武 陈仁云 陈日富 陈振己 陈青山 陈林华
郑兴红 陈来需 陈祥伟 陈翠微 陈步行 邵萍 庞春梅 范金凤 郑昌木 郑清亮
郑明曙 俞勤民 俞展 俞炼生 姚富泉 姜飞龙 姜龙泽 宣志强 胡立新 胡月耕
胡小燕 胡丽英 赵军 赵建胜 项一夫 凌晶境 凌富春 唐跃琴 徐江森 徐荣森
徐军 徐步正 徐军 袁忠明 郭立新 钱钢 钱翠红 陶福贤 陶胜利 高树铭
曹金星 曹林林 梅秀峰 盛志远 章银娟 章威 黄再荣 喻金生 程继荣 童铁江
童仁峰 童仁德 董平 谢建梅 鲁南松 詹寿明 詹愈创 雷其林 漏张水 潘爱平
潘晓霞 潘美鹏 薛菊凤 戴志红

主要摄影人员（以姓氏笔划为序）：

杨淑贞 陈波 陈洁 姚宾漠 顾兆明 黄丁宁 葛华平 楼中宏

临安市卫星影像图



图例

- ★ 县级行政中心
- 乡、镇、街道
- 村庄
- 省界
- 设区市界
- 县(市、区)界
- 临安 高速公路、服务区、互通
- 在建高速
- 省道及编号
- 县道
- ▲ 山峰

比例尺 1:270000

浙江省第一测绘院 编制

地图审核号：浙S(2010)375号

本图数据来源于国家基础地理信息中心，数据更新至2009年底。

测图与地理信息数据提供，资料截止2009年底。

临安市政区图



图例

- 县级行政中心
- 乡(镇)、街道
- 行政村
- 自然村
- 省界
- 设区市界
- 县(市、区)界
- 乡(镇)、街道界
- 自然保护界
- 河流 湖泊 水库
- 临安 高速公路、服务区、互通
- 在建高速
- 省道及编号
- 县道
- 乡道、村道
- 山峰

比例尺 1:270000

浙江省第一测绘院 编制 地图审核号: 浙S(2010)375号
本图界线不作边界依据, 地理底图资料由浙江省测绘与地理信息中心提供, 资料截至2005年底。

临安市旅游交通图



图例

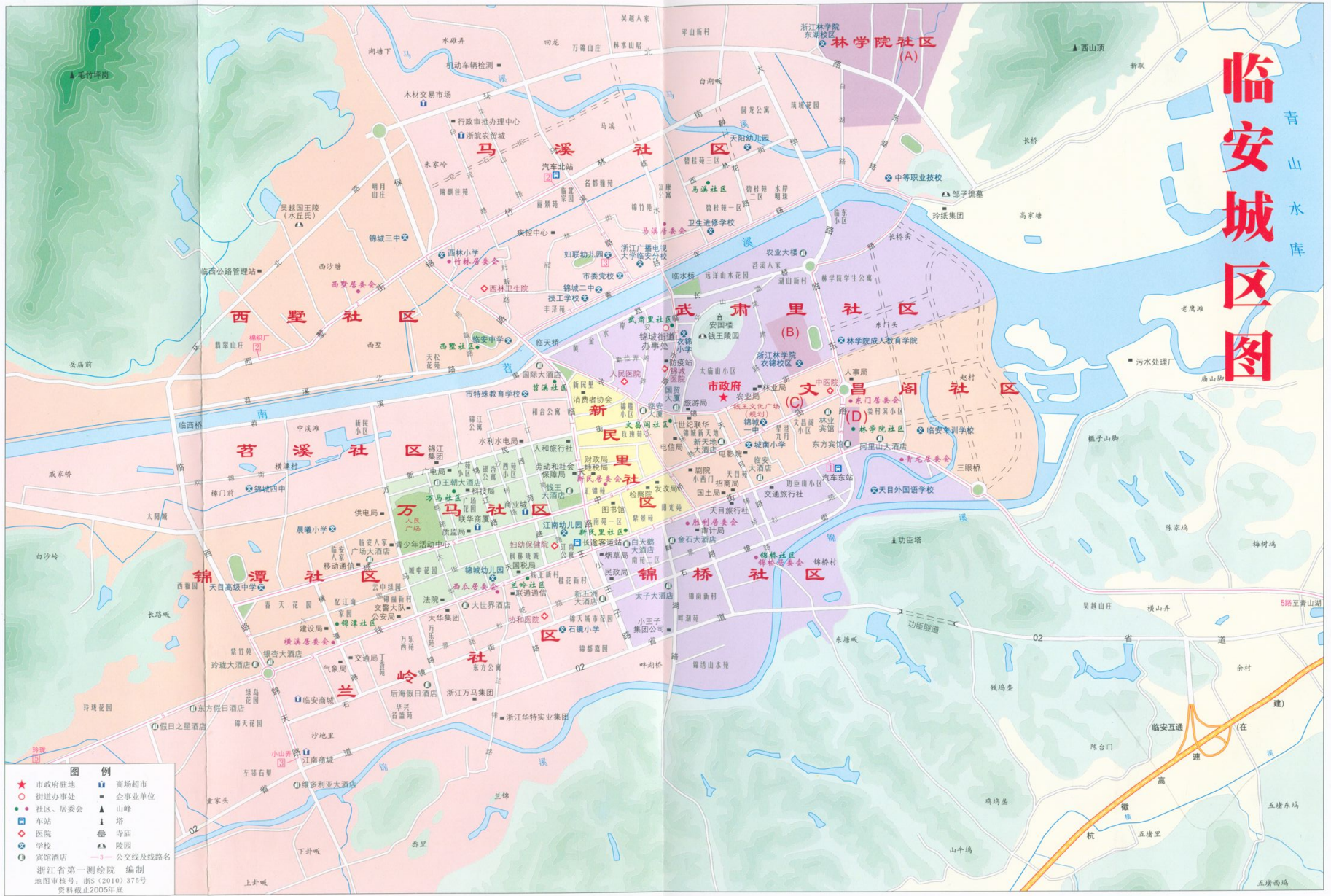
- 县级行政中心
- 乡(镇)、街道
- 行政村
- 自然村
- 省界
- 设区市界
- 县(市、区)界
- 河流
- 湖泊 水库
- 高速公路、服务区、互通
- 在建高速
- 省道及编号
- 县道
- 乡道、村道
- 山峰
- 景区、国家森林公园
- 寺塔
- 主要旅游点
- 农家乐旅游特色村

比例尺 1:270000

浙江省第一测绘院 编制 地图审核号:浙S(2010)375号
 本图界线不作边界依据,地理底图资料由浙江省测绘与地理信息局提供,资料截至2005年底。

临安城区图

青山 水库



图例

- ★ 市政府驻地
- 街道办事处
- 社区、居委会
- ⊠ 车站
- ⊠ 医院
- ⊠ 学校
- ⊠ 宾馆酒店
- ⊠ 商场超市
- ⊠ 企事业单位
- ▲ 山峰
- ⊠ 塔
- ⊠ 寺庙
- ⊠ 陵园
- 公交线路及线路名

浙江省第一测绘院 编制
 地图审核号：浙S(2010)375号
 资料截止2005年底







锦绣·山水苑

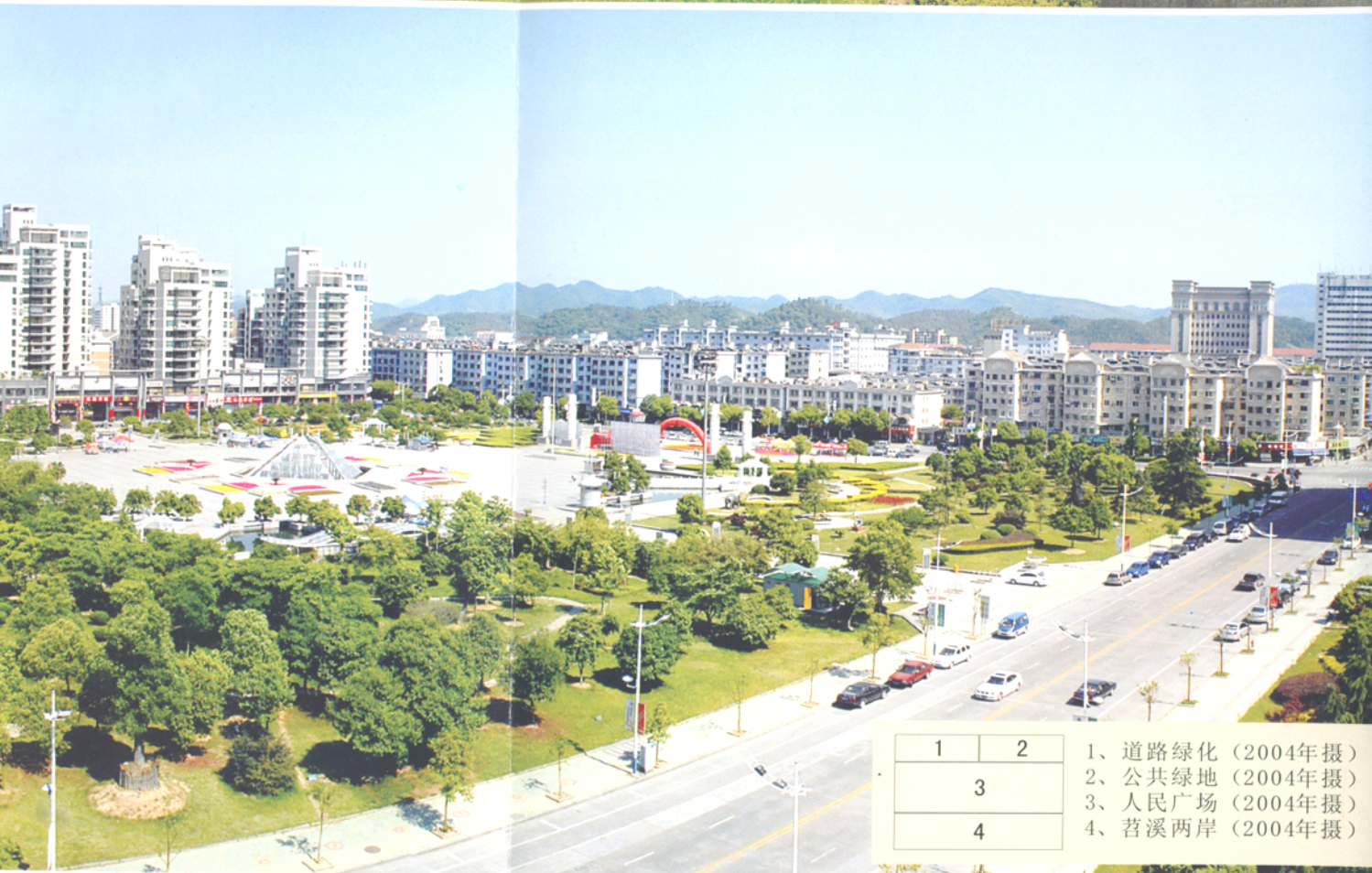
4-03740088

城市
康和谐临安

Dreaming
梦想生

临安城标——吴越风(2005年报)

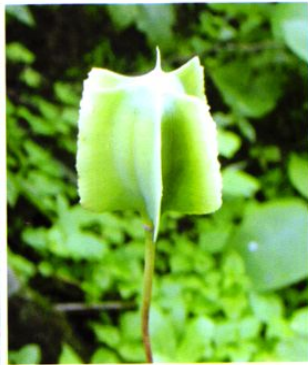


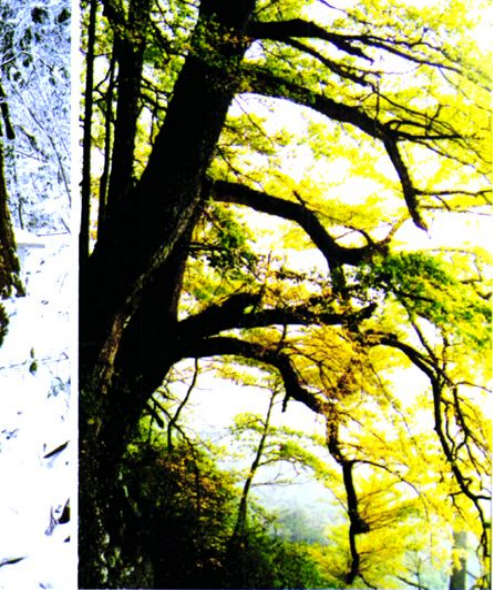


1	2
3	
4	

- 1、道路绿化 (2004年摄)
- 2、公共绿地 (2004年摄)
- 3、人民广场 (2004年摄)
- 4、茗溪两岸 (2004年摄)







天目山国家级自然保护区

- 1、古柳杉群落 (2004年摄)
- 2、孑遗植物古银杏 (2002年摄)
- 3、猕猴 (2005年摄)
- 4、中华虎凤蝶 (2003年摄)
- 5、天目琼花 (2000年摄)
- 6、天目贝母 (2000年摄)
- 7、天目凤仙花 (2000年摄)
- 8、天目杜鹃 (2000年摄)
- 9、天目瑞香 (2000年摄)
- 10、雕鸮 (2003年摄)
- 11、天目铁木 (2000年摄)
- 12、保护区概貌 (2005年摄)

1	2	3
5	6	7
8	9	10
11		
12		

