

福建省电力志丛书

---

# 厦门电力工业志

当代中国出版社

福建省电力志丛书

---

# 厦门电力工业志

当代中国出版社












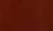
# 厦门地区电网地理接线图(1990年)

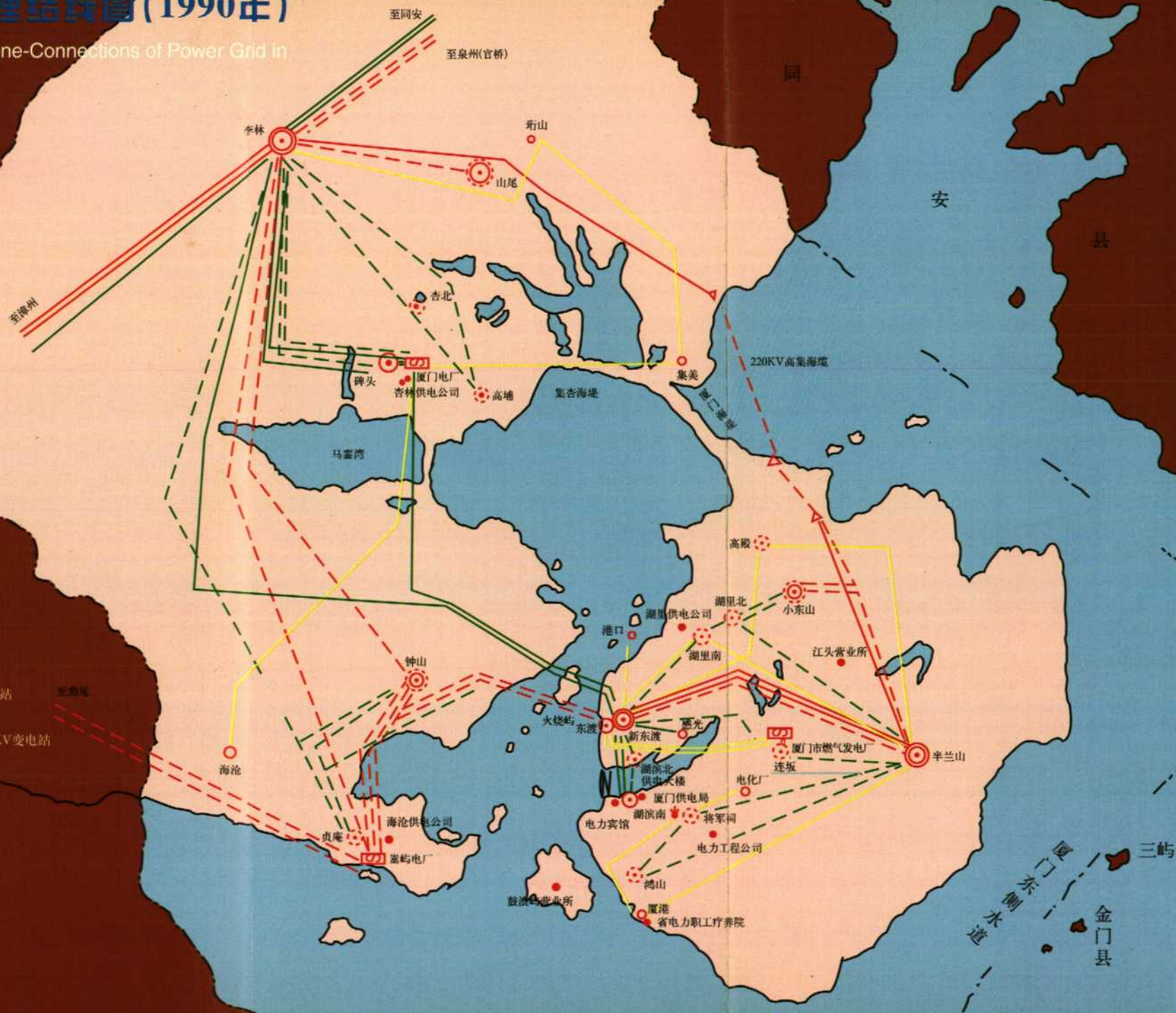
A Diagram of the Geographic Line-Connections of Power Grid in Xiamen District

长泰县

龙海县

## 图例

-  220KV变电站
-  “八五”期间新建220KV变电站
-  110KV变电站
-  “八五”期间新建、扩建110KV变电站
-  35KV变电站
-  220KV线路
-  “八五”期间新建220KV线路
-  110KV线路
-  “八五”期间新建110KV线路
-  35KV线路
-  县界
-  单位





1 1994年6月23日江泽民总书记视察厦门嵩屿电厂建设工地



2 1995年2月3日李鹏总理视察厦门嵩屿电厂建设工地



3 1991年3月14日能源部副部长史大桢（左二）到厦门供电局检查工作



4 1996年11月17日电力工业部副部长赵希正（右三）在省电力工业局局长王根和（右一）陪同下到厦门电业局检查工作



5 220 千伏进岛输电线路



6 厦门电力调度中心





7 厦门地区电力调度室

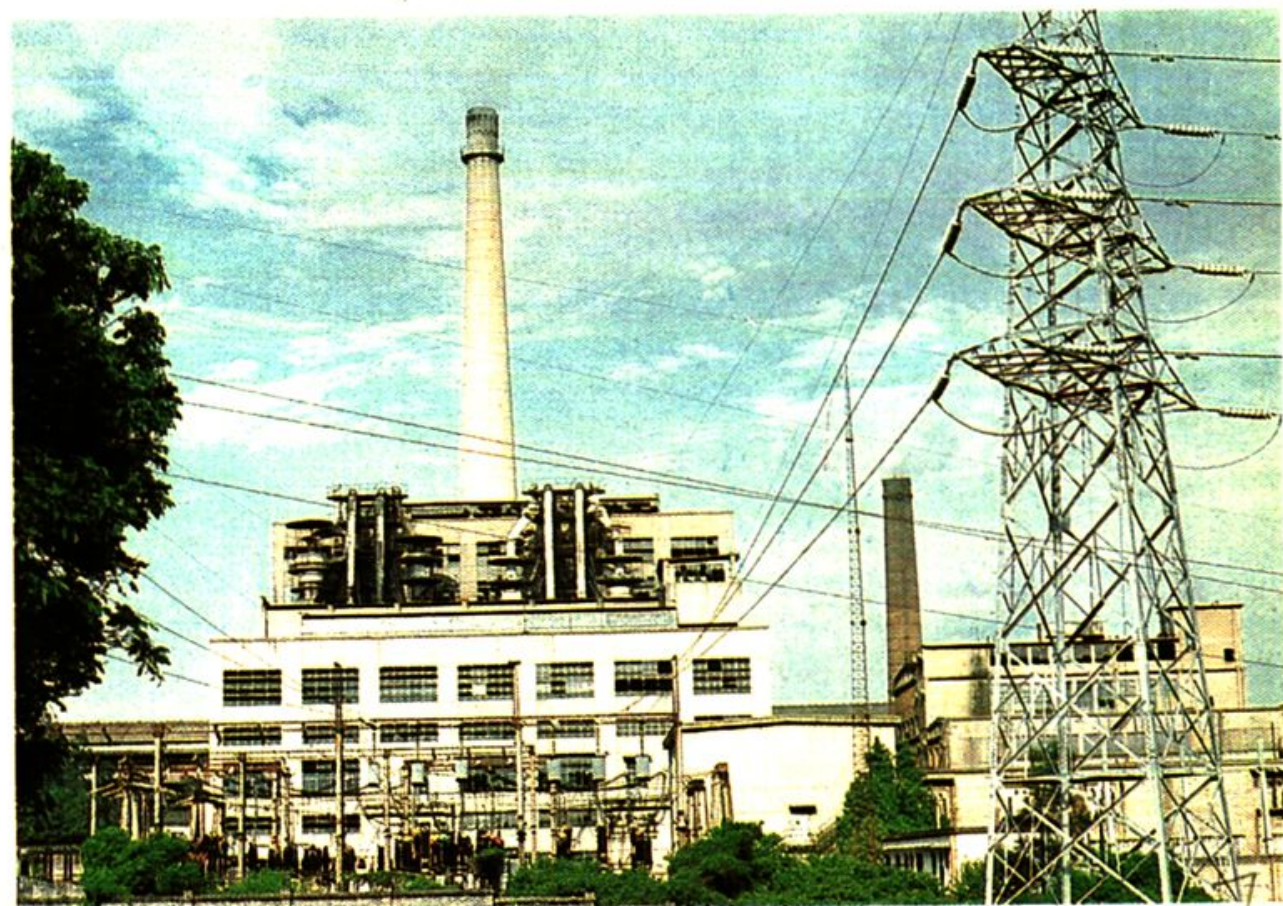


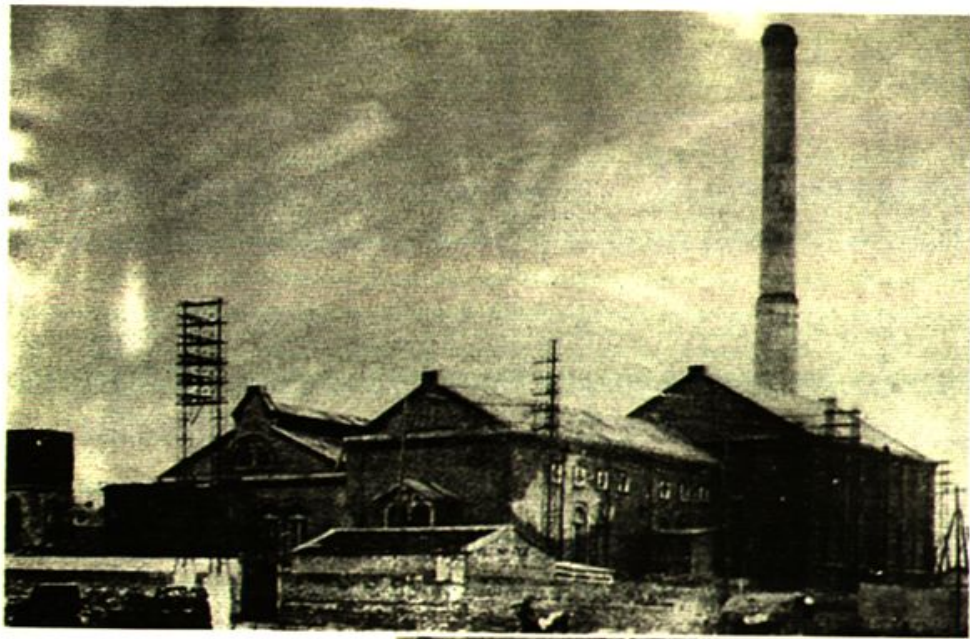
8 用电服务中心



9 厦门嵩屿电厂外景

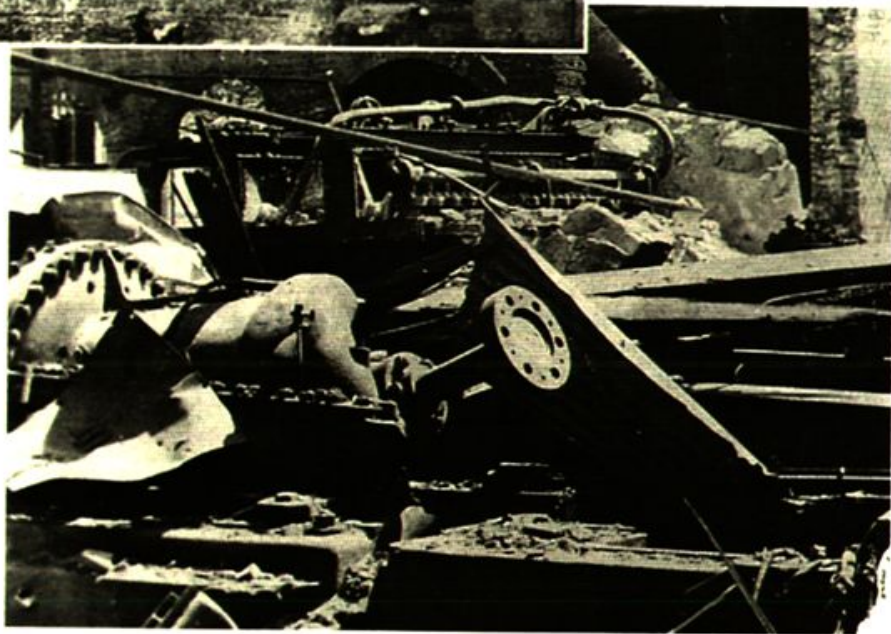
10 厦门电厂外景





11 1913年投产的厦门电灯公司发电所

12 1949年10月17日国民党军队溃逃时，将发电所炸成废墟

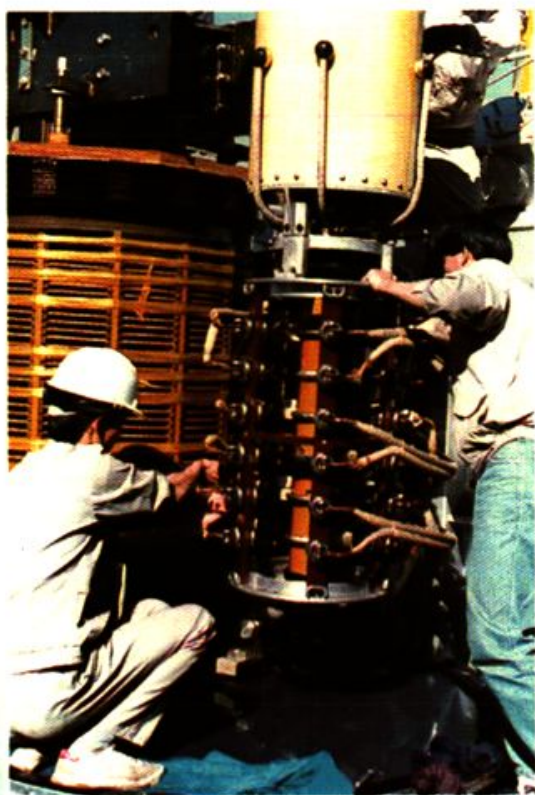


13 1988年5月开工的220千伏集美至高崎海缆工程在试读结束，需要全本PDF请购买 [www.ertongbook.com](http://www.ertongbook.com)

14 220千伏李东线  
在施工中

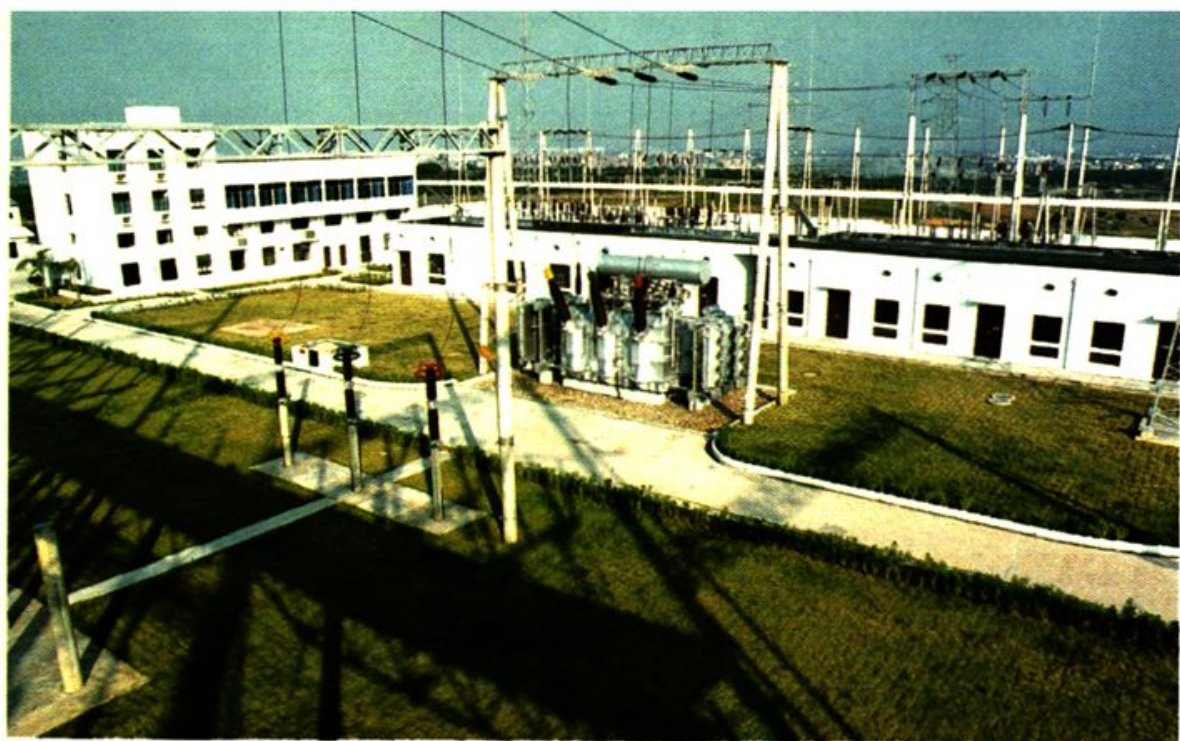


15 主变压器在安装中



16 220千伏李林变电站





18 精心维修输电线路



19 认真维修  
变电站

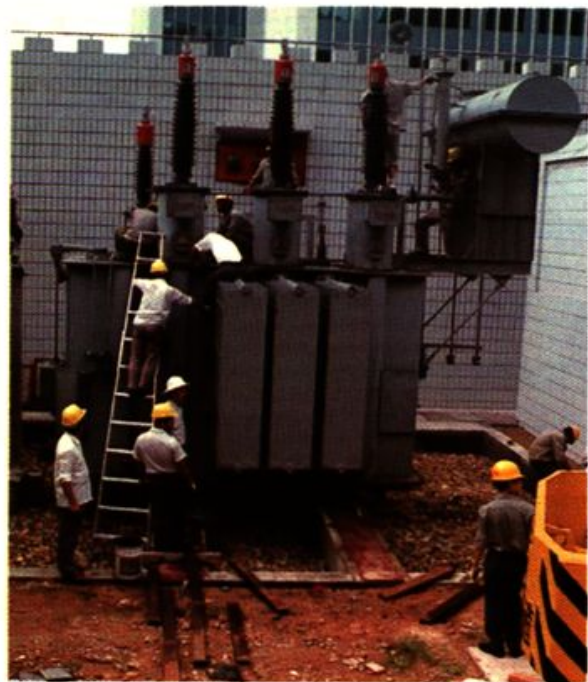




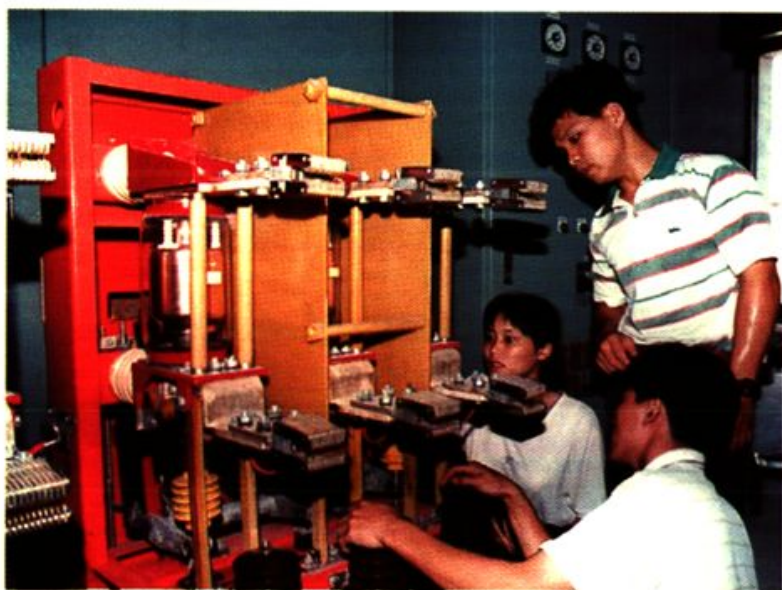
20 检查变电站“安全文明生产双达标工作”



21 配电网改造



22 多种经营企业在施工 (二幅)



23 精心调试



24 与瑞士 ABB 公司等联合创办厦门 ABB 公司的柔性生产线一角

25 电业职工歌唱  
迎香港回归  
(二幅)



26 女子健美操队在训练







27 电力技术培训中心



28 开展用电咨询活动



29 外线工参加  
技术比武



30 厦门电业局  
举行升国旗  
仪式