

---

安徽省电力工业志丛书

---

# 六安电力工业志

(1986~2005)

中国电力出版社

安徽省电力工业志丛书

# 六安电力工业志

(1986~2005)



中国电力出版社

CHINA ELECTRIC POWER PRESS

2006年六安地区110千伏及以上电网地理接线示意图

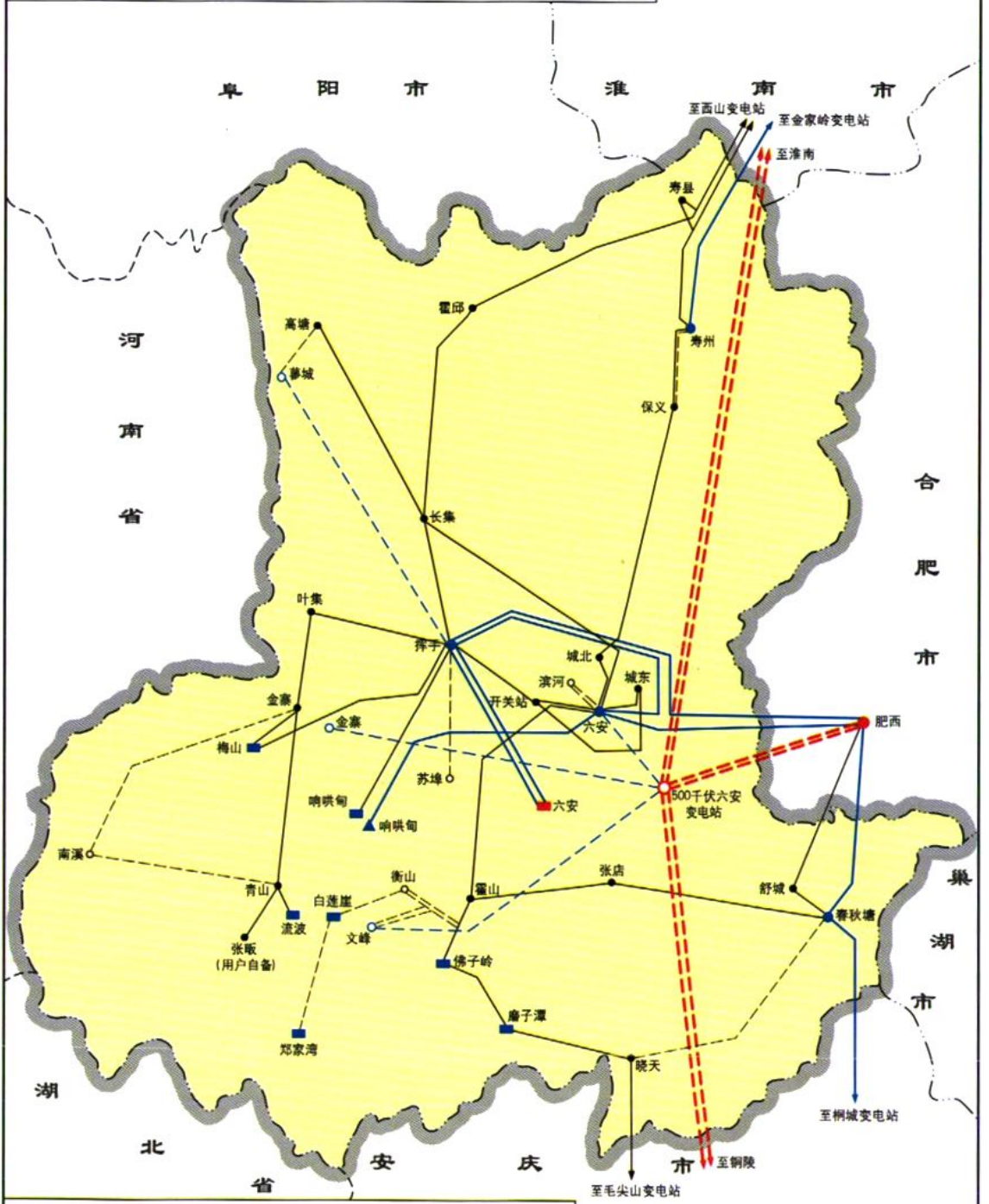


图 例

- |              |               |               |
|--------------|---------------|---------------|
| ■ 火电厂        | ● 220千伏变电站    | — 220千伏线路     |
| ■ 水电站        | ○ 220千伏规划变电站  | - - 220千伏规划线路 |
| ▲ 抽水蓄能电站     | ● 110千伏变电站    | — 110千伏线路     |
| ● 500千伏变电站   | ○ 110千伏规划变电站  | - - 110千伏规划线路 |
| ○ 500千伏规划变电站 | - - 500千伏规划线路 |               |



六安电力调度大楼



2005年11月19日，安徽省省长王金山（右四）视察明都线缆公司



1997年4月30日，中共安徽省委副书记方兆祥（左一）视察六安供电局文明创建工作

1997年6月11日，安徽省电力工业局局长程光杰（右二）在六安供电局检查工作



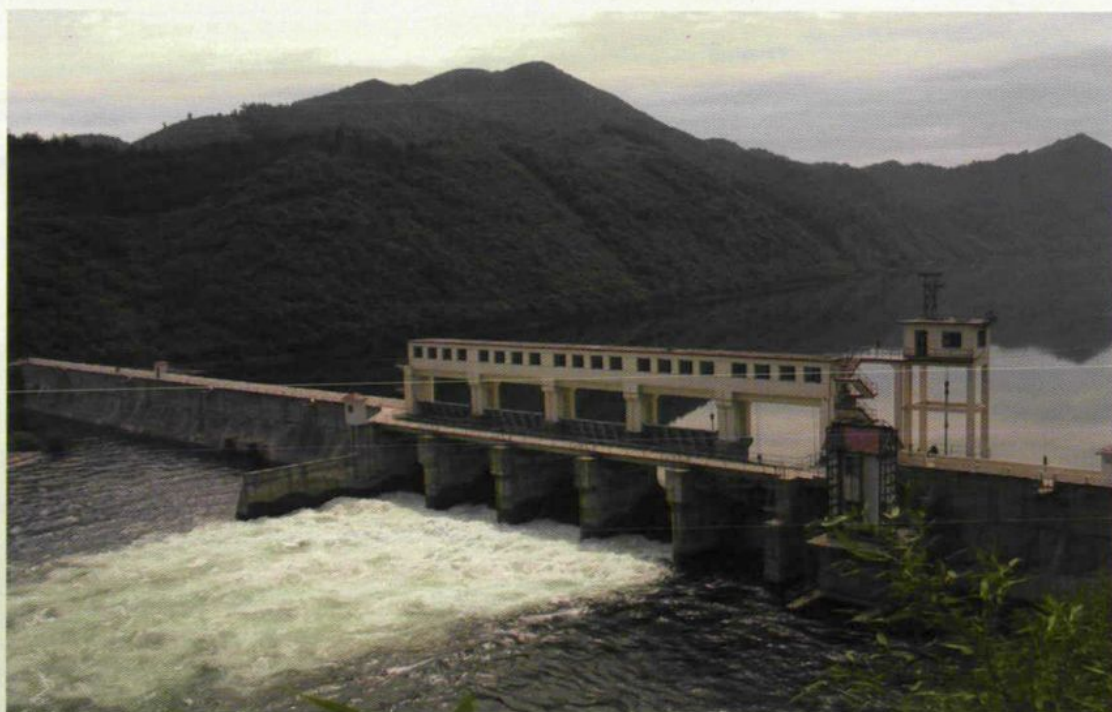
2000年6月24日，安徽省电力工业局局长邱国富（左一）在六安供电局检查工作



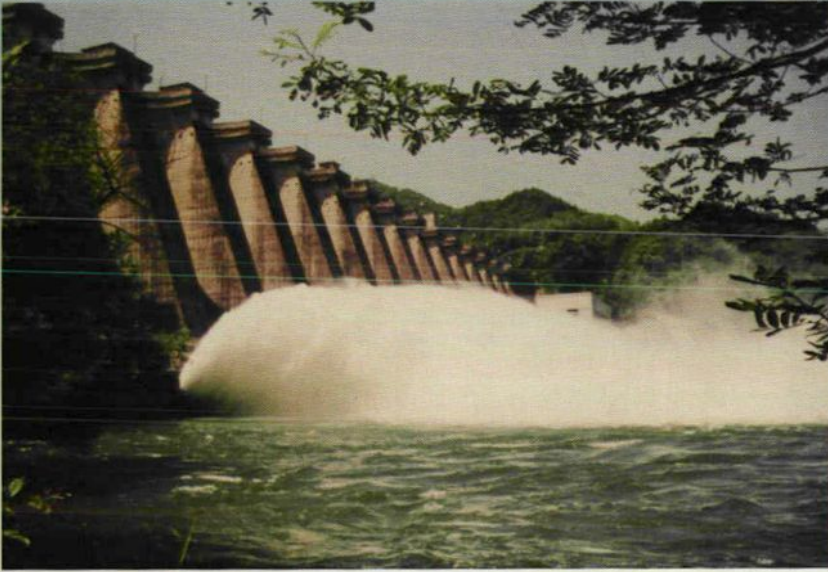
安徽省电力公司总经理吴平（左二）在六安供电公司检查工作



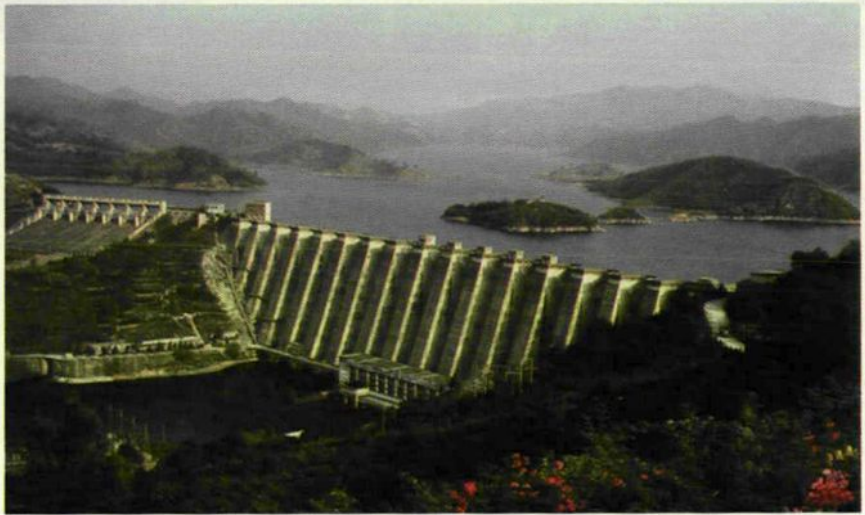
华电六安发电厂 (27万千瓦)



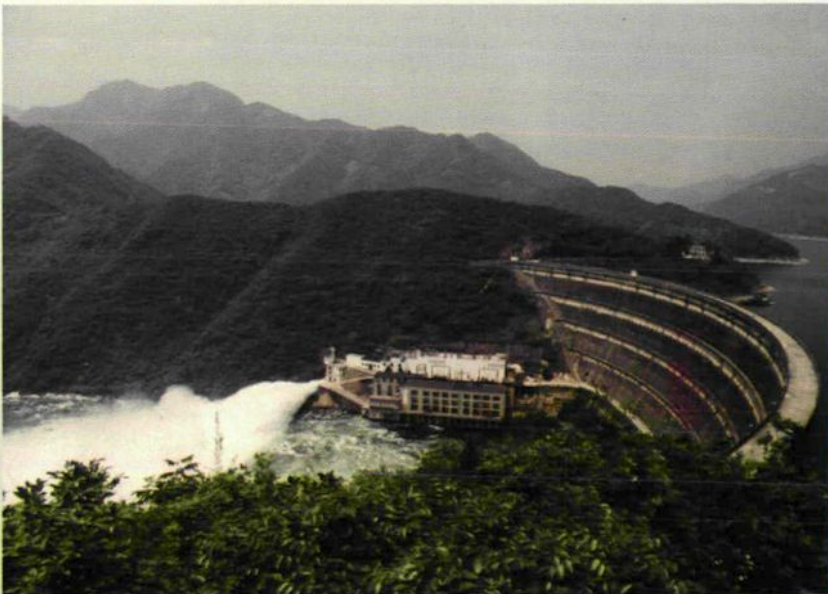
响洪甸抽水蓄能电站 (8万千瓦)



佛子岭水电站  
(3.1万千瓦)



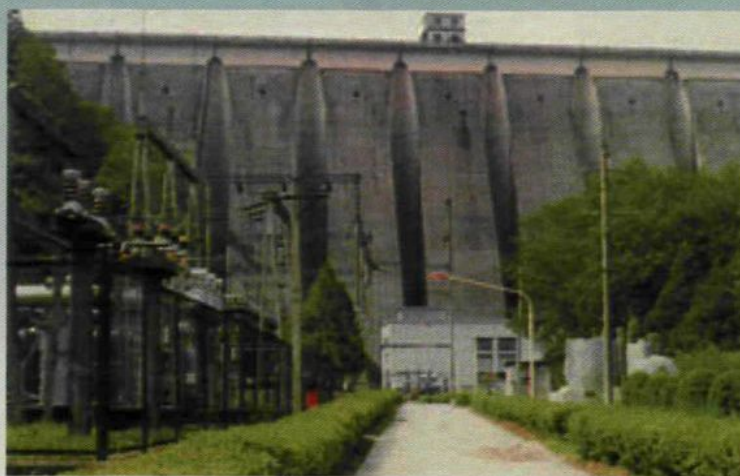
梅山水电站  
(4万千瓦)



响洪甸水电站  
(4万千瓦)



磨子潭水电站 (1.8万千瓦)



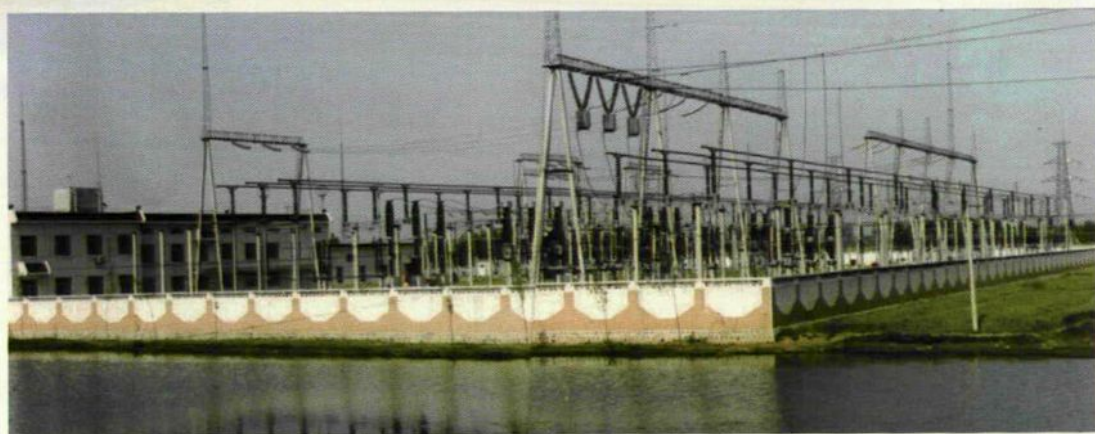
流波水电站 (2.5万千瓦)



220千伏六安变电站



220千伏春秋塘变电站



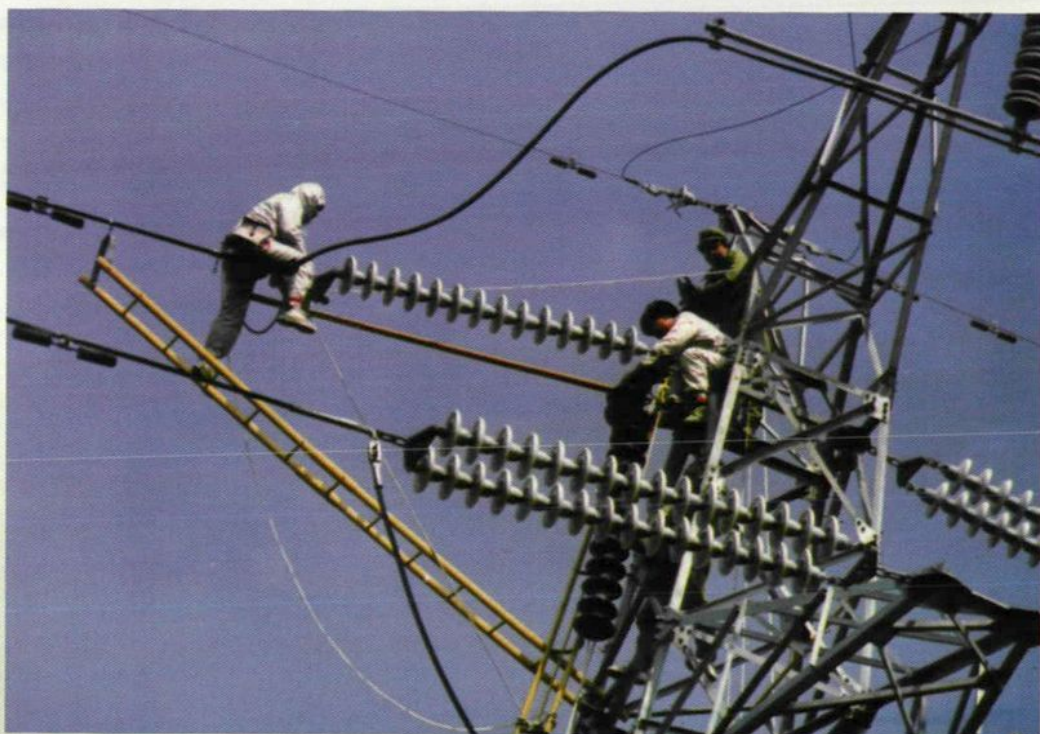
220千伏寿州变电站



220千伏挥手变电站



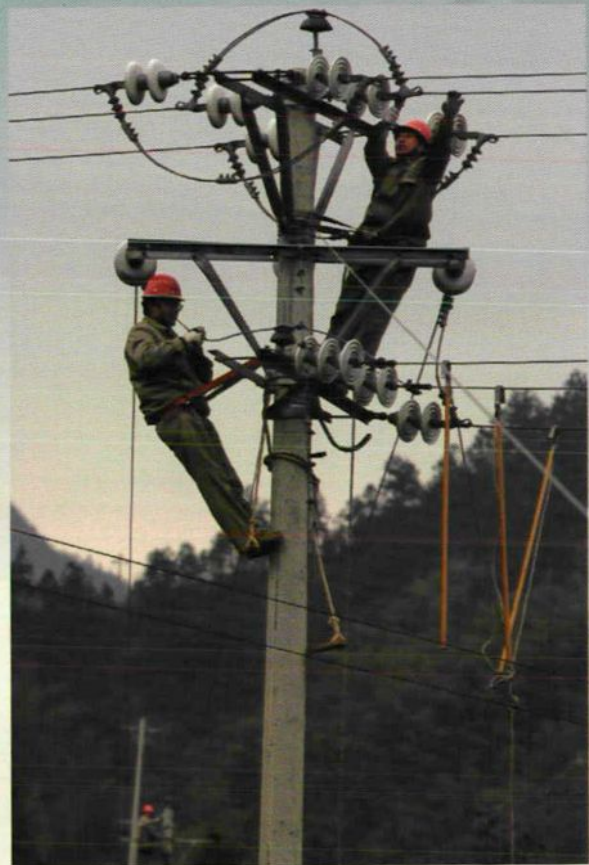
高压输电线路



高压线路带电作业



变电站断路器检修



农村电网建设



“户户通电”工程施工



冒雨抢修故障电力线路



连夜抢修遭外破的电力线路



六安电力调度大厅



街头电力便民服务宣传



供电营业厅的员工们



2004年2月18日，  
六安供电公司2004年度  
工作会议暨六届二次职  
工代表大会



2002年12月5日，  
中共六安供电局第四次  
党员代表大会



六安供电局六任局长合影（1977年10月~2005年12月）左起：祝家成、孔令斌、王家和、杨斌龙、杨毅石、李真



六安供电公司领导班子春节后迎接公司职工上班



升旗仪式



爱心捐赠



明都住宅小区



篮球比赛



歌咏比赛



明都宾馆夜景



# 全国文明单位

中央精神文明建设指导委员会  
二〇〇五年十月

全国创建文明行业工作

## 先进单位

中央精神文明建设指导委员会  
二〇〇二年十月

安徽省第三届

## 文明单位标兵

中共安徽省委  
安徽省人民政府  
二〇〇二年四月

电力安全文明生产

## 达标企业

中华人民共和国电力工业部

## 一流供电企业

国家电力公司

 国家电网  
STATE GRID

## 文明单位

(2003-2004)

国家电网公司

授予

## 模范职工之家

中华全国总工会  
二〇〇五年五月