

科尔沁左翼后旗

科尔沁左翼后旗

邮电志

科尔沁左翼后旗邮电局

科尔沁左翼后旗

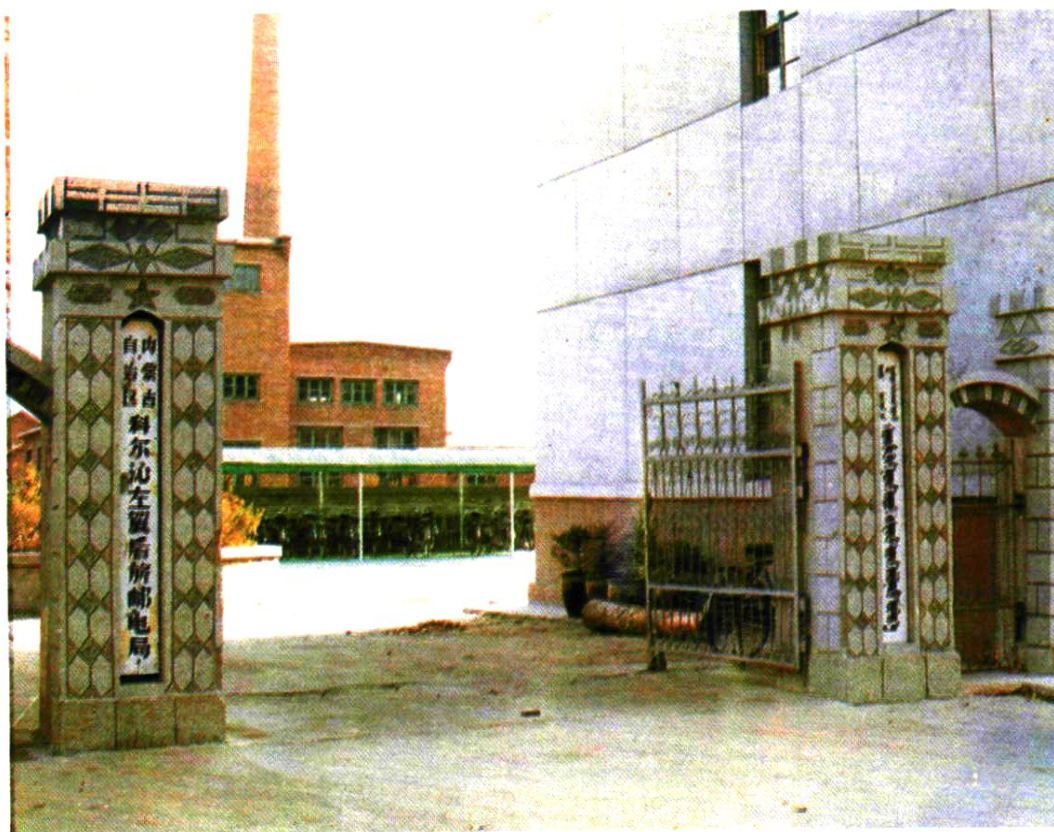
科尔沁左翼后旗

邮 电 志

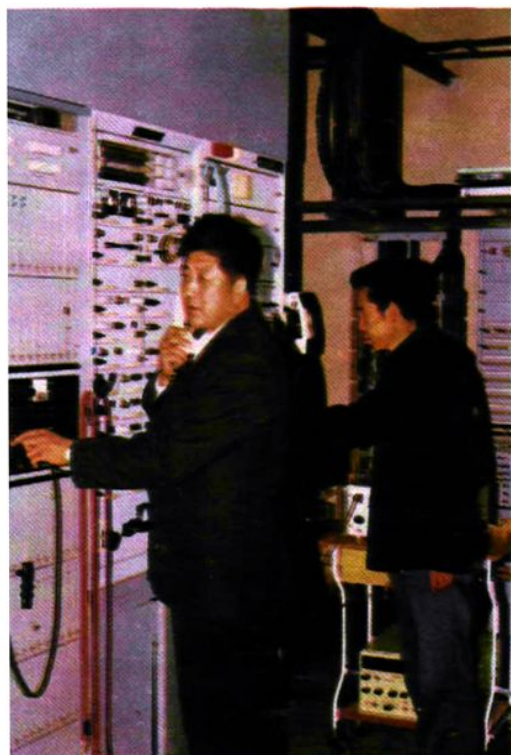
科尔沁左翼后旗邮电局



科左后旗邮电楼 建于一九七五年



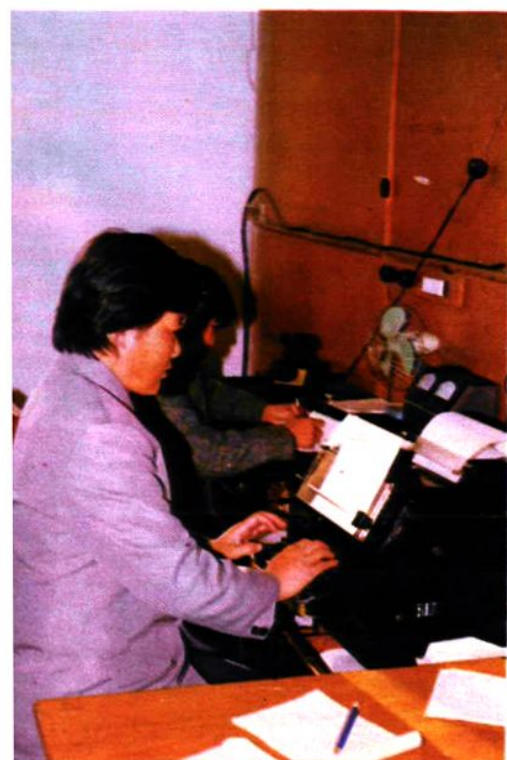
科左后旗邮电局



长途机务室机务人员在测试



1977年开通自动电话
值班机务员在测试



报务员在收受电报



话务员在接续电话



副局长嘎达(蒙古族)、刘彦昌
局长刘凤桐

左起：工会主席白金凤(蒙古族女)

1988年实行局长聘任制



编辑：刘文章

编办主任：刘凤桐

主编：刘晓东 编辑：李秀文

科左后旗邮电局编辑人员：左起



刘晓东、刘文章、张学义

李秀文、刘凤桐、包长林、

左起：仲文华、白金凤、

科左后旗邮电志编纂领导小组：

科左后旗邮电局邮电营业厅



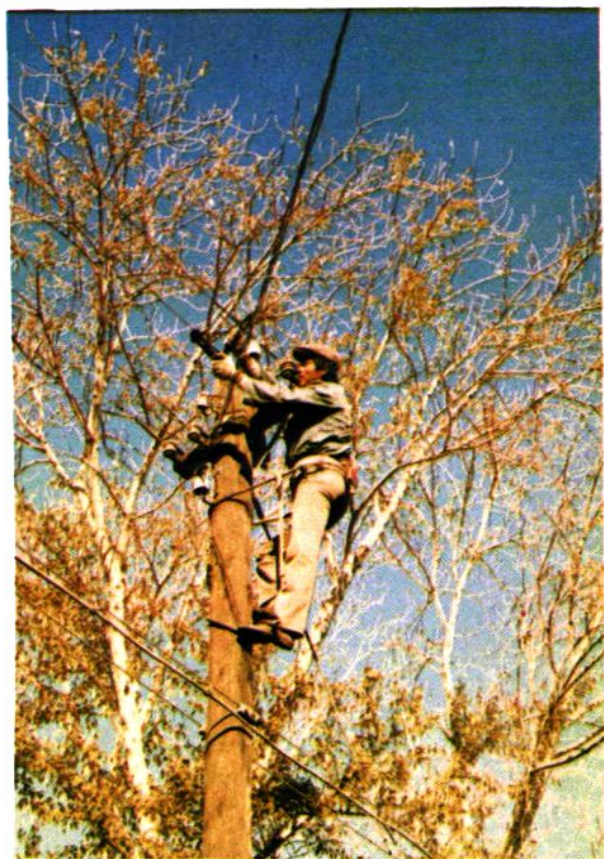
分拣封发人员在分拣平信



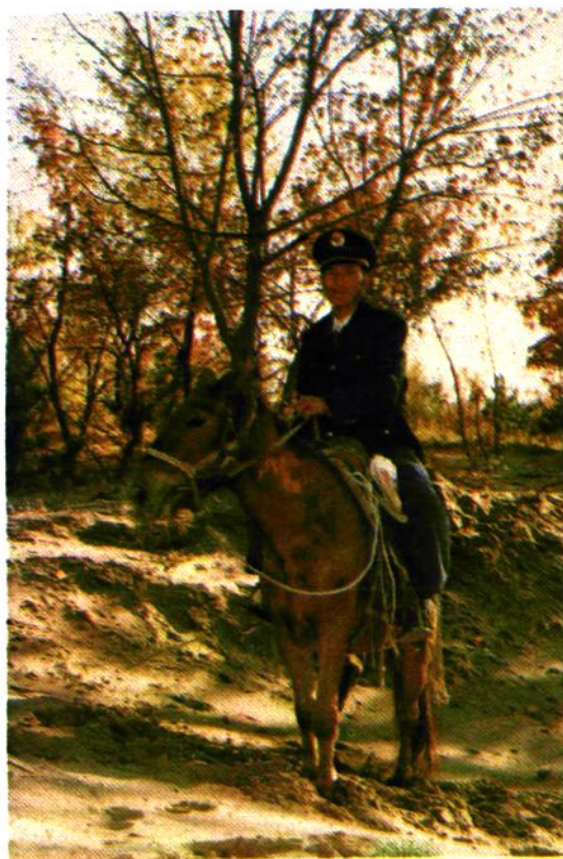
科左后旗邮电局邮电营业厅
邮政储蓄、集邮台



动力机务室值班机务员在测试



线务员在杆上作业



乡邮人员在沙漠邮路上骑马
投递邮件



科左后旗邮电局市内投递员出班



邮运站转人员从火车站接回邮件





全国劳动模范、吉尔嘎朗邮电支局长

拉斯嘎



內蒙古郵電管理局全區第三次模範會議留影(1953、2、5)

科左後旗郵電局早班鄉郵員戰勛同志出席這次會議



科左后旗邮电六届一次职工代表大会



科左后旗邮电第二届职工代表大会第一次会议

1963、12、15

局长向五届二次职代会
作行政工作报告

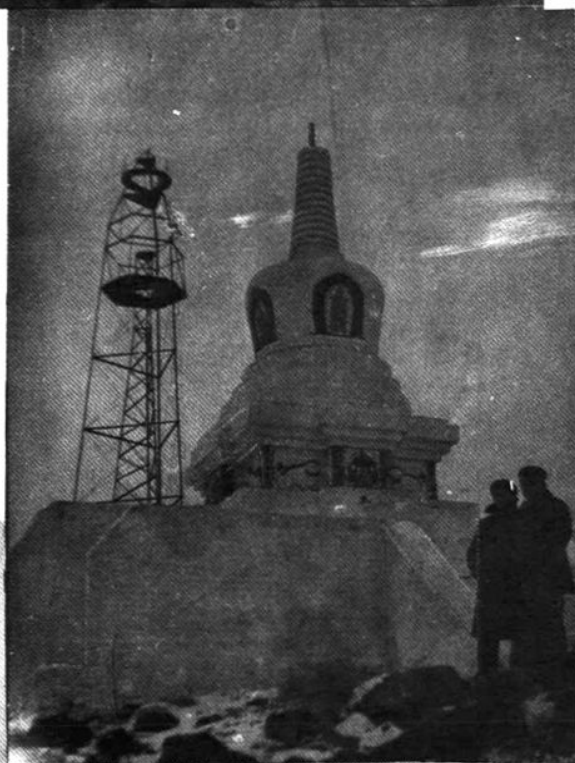


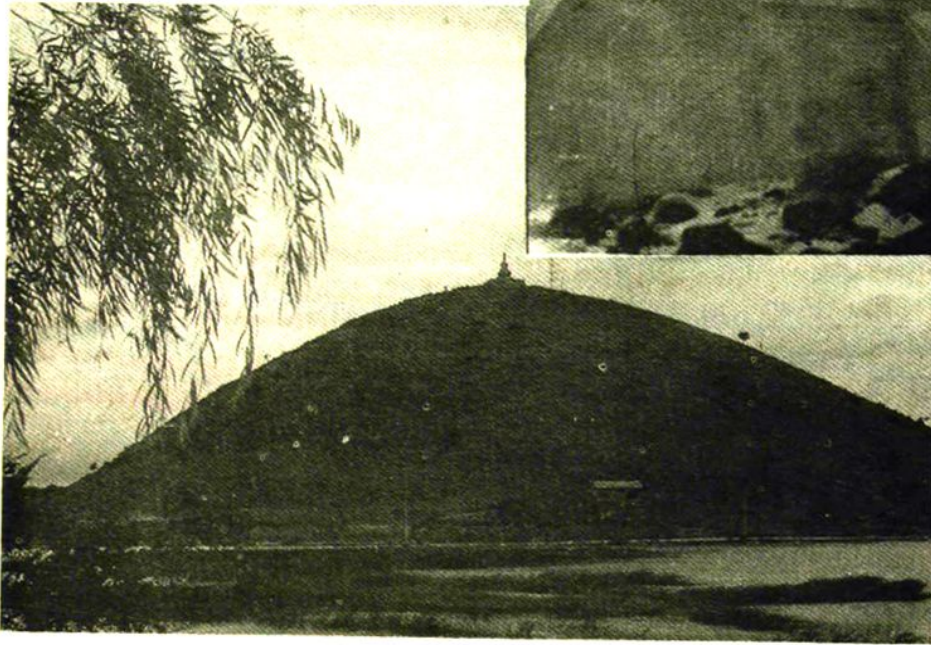
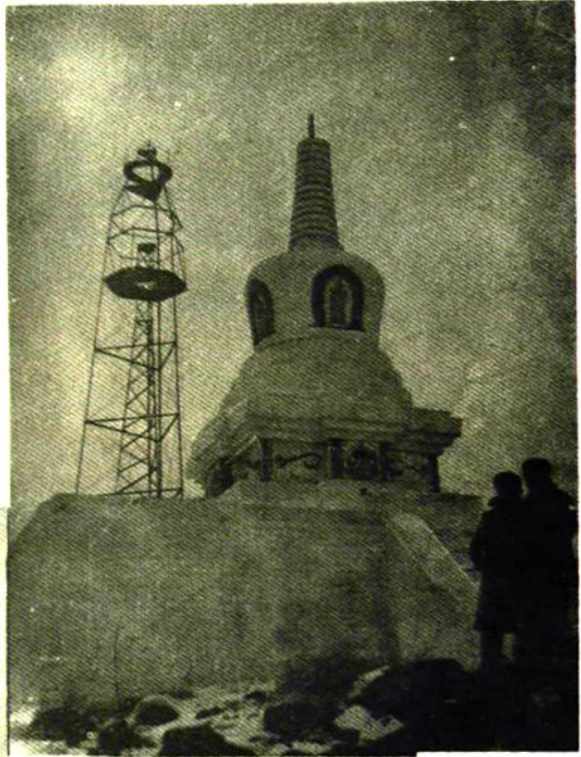
局五届二次职代会会场

五届二次职工代表
在审议局行政工作报告

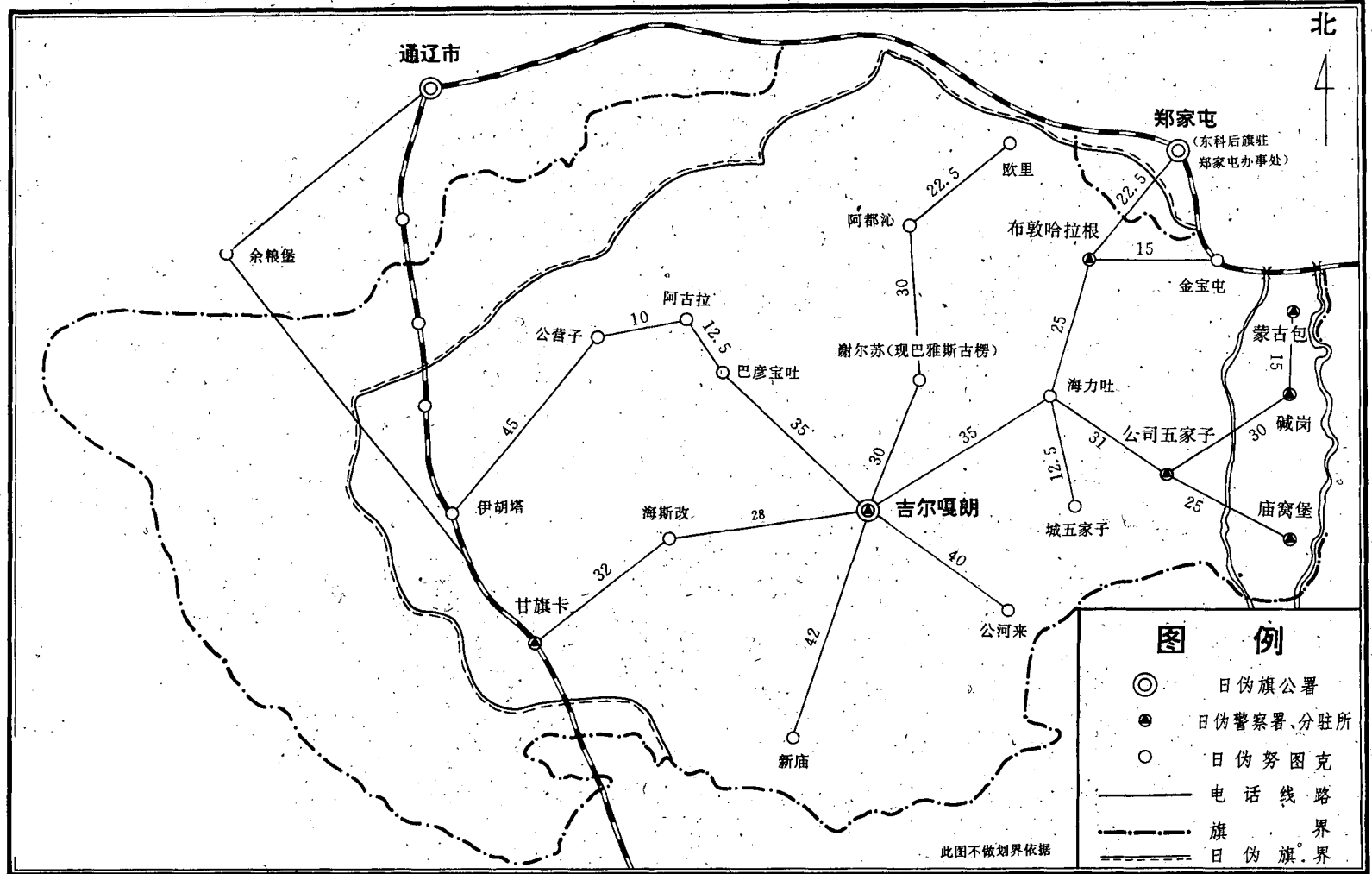


科左后旗邮电局职工工业余文艺队





日伪时期东科后旗农村电话网路图



扉 页 说 明

白塔建在本旗境内阿古拉苏木(乡)双和尔山,山高84米。

清·康熙五十五年(公元1707年)於山下西边首建白塔,后渐被水浸泡倒塌。

清·雍正十二年(公元1734年)从归化城(今内蒙古呼和浩特市)取来舍利建白塔于山顶,塔身高9米。

清·乾隆元年(公元1736年)于山南麓建喇嘛庙群。1968年在文化大革命期间被毁,白塔在1984年修葺。

清·顺治七年(公元1650年)设科尔沁左翼后旗郡王章吉伦任署理札萨克(又称科尔沁郡王旗),旗府曾驻离这座山附近的塔日根一带(现本旗伊和塔拉镇塔日根嘎查村)。清·乾隆三年(公元1738年)迁到吉尔嘎朗图塔拉(现旗内吉尔嘎朗镇)。

序 言

《科尔沁左翼后旗邮电志》；记述了历代驿站；清朝晚期文报局；中化民国时期邮电之兴起；日伪邮政、电信的演变；中华人民共和国成立后人民邮电事业的发展、壮大。前后延续七百年的漫长通信史。

《科尔沁左翼后旗邮电志》坚持地区特点，民族特点，坚持详今明古，古为今用，事以类聚，类为一目的原则。广征博采，寻源究委，记述了沿革变迁。

《科尔沁左翼后旗邮电志》是存史、资治、教化、备查的专业志，为科尔沁左翼后旗地方志添了新的篇章。对本局邮电职工进一步了解祖国的文化遗产，激发热爱邮电事业，“以史为鉴，可知兴衰”惠及子孙，启迪后人有着一定意义和促进作用。

《科尔沁左翼后旗邮电志》编纂工作，是从1985年4月起到1993年8月，前后历时八年之久。这期间，修志人员除了在科左后旗档案局收集资料外，还到通辽市、双辽县、昌图县、铁岭市、内蒙邮电管理局、内蒙古图书馆收集资料，通过采访老干部、老工人、社会贤达获得了宝贵的口碑资料。

在上级有关部门的帮助指导下，修志人员发扬“鬓虽残、心未死、蚕吐丝、暖后世”的顽强意志，潜心撰稿，多次推敲，反复修改，终成13万余字的《科尔沁左翼后旗邮电志》。

在编纂过程中，虽历经艰辛，但由于资料局限性、编修人员水平有限，难免有疏漏，敬请读者不吝赐教。

科左后旗邮电志办公室

一九九三年八月

凡 例

一、《科尔沁左翼后旗邮电志》以马列主义、毛泽东思想为指导，坚持实事求是的原则，力求做到思想性、科学性、资料性的统一。

二、本志书上溯到元代，下限到1989年。

三、本志书体例采用述、志、记、图、表、录结合，以志为体，按章节、目排列。以时有序，横排竖写。

四、历史纪年，清代以前，用汉字书写在括号内注明公元年号；中华民国以后一律使用阿拉伯字母书写；地名使用原名称均在括号内注明现今地名；“科尔沁左翼后旗”简称科左后旗。

五、有关数字用法，按国家语委1987年《关于出版物上数字用法试行规定》处理；简化字以1986年10月国家语言文字工作委员会等部门重新调整公布的《简化字总表》为准。

六、官职名称，均按当时官衔、职务称谓。

七、内蒙古自治区行政单位的旗、苏木、嘎查与全国行政单位县（市）、乡、村相同。“札萨克”本为蒙古土语即汉语旗长，又是旗的首长，蒙古人极尊敬“札萨克”，畏之如神，所谓王也，“札萨克”处理旗内事务之处叫印务处也叫王府。