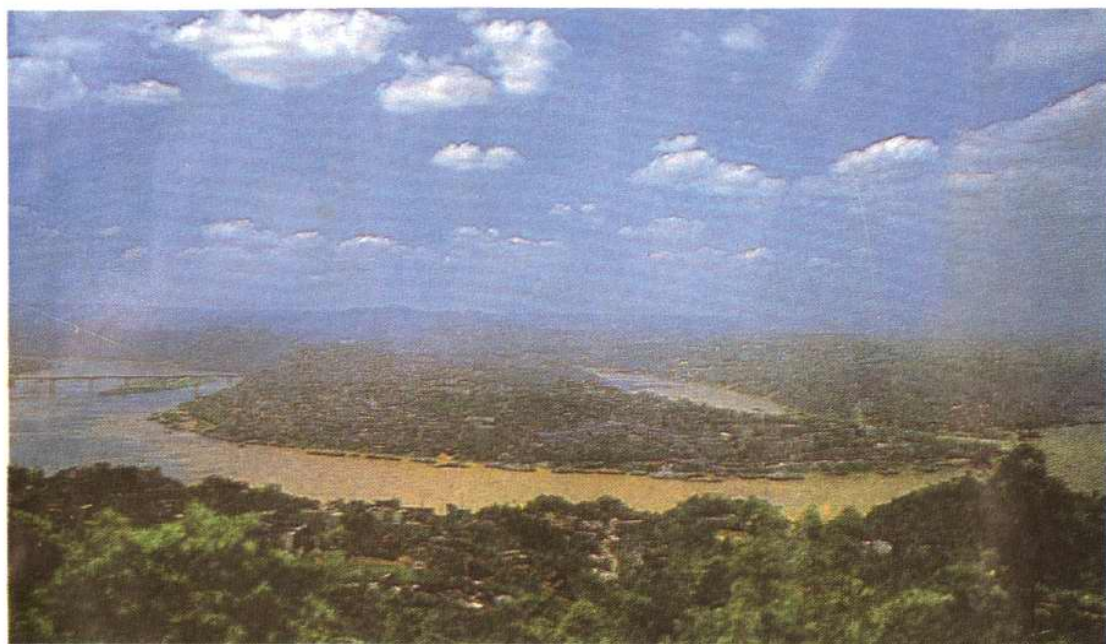


100552

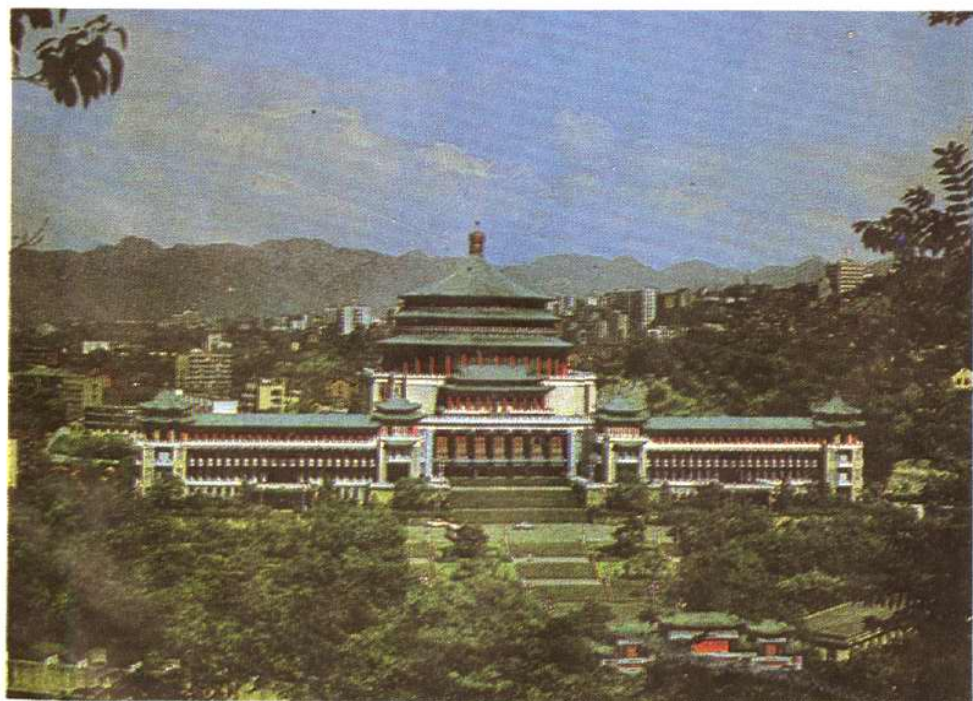
重庆市房地志

重庆市房地志编纂委员会 编纂

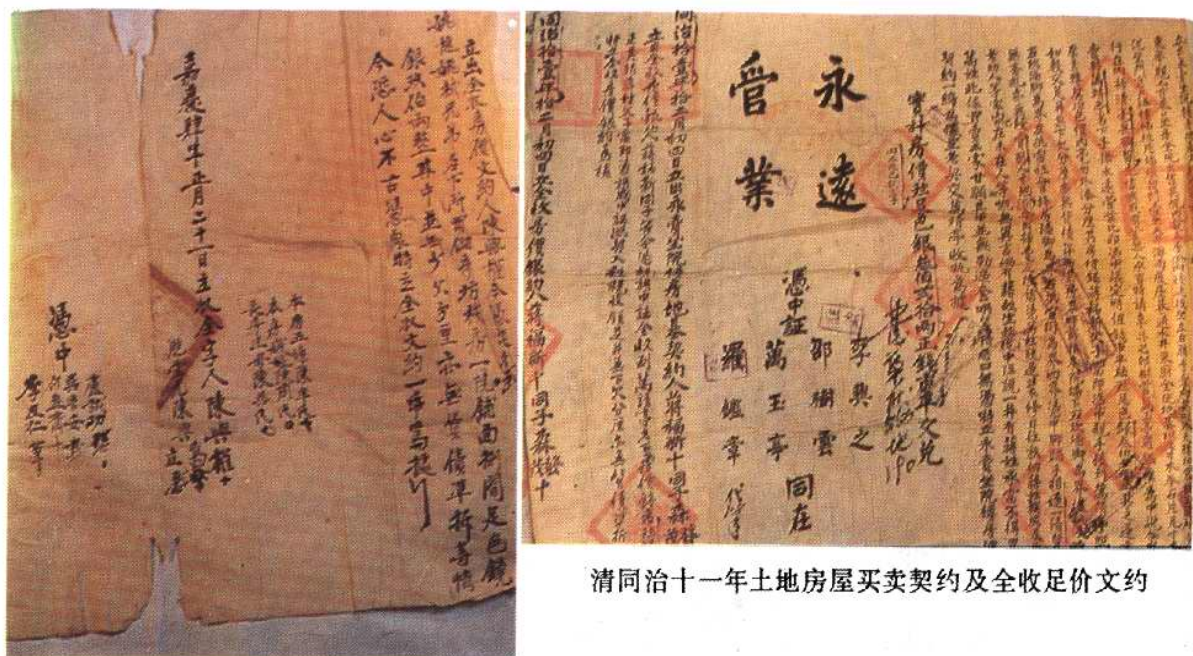
成都科技大学出版社



鸟瞰重庆

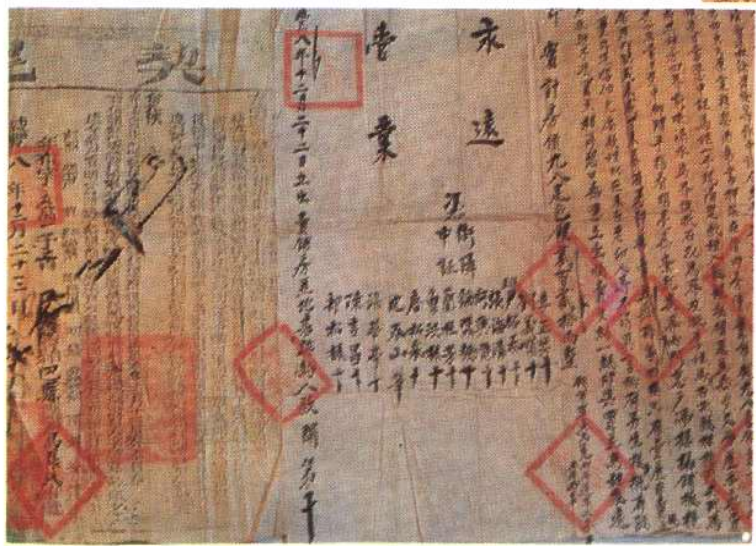


重庆市人民大礼堂



清同治十一年土地房屋买卖契约及全收足价文约

清嘉庆四年房屋买卖契约后新立的全收足价文约



清咸丰八年土地房屋的买卖契约及契尾



清乾隆五十五年的土地买卖契约



抗战期间周恩来在重庆的办公点——周公馆



八路军驻渝办事处旧址



《新华日报》营业部旧址



“双十协定”的签字处——桂园



抗战时期郭沫若的办公地——赖家桥金家院子
抗战时期修建的演出戏剧、歌舞的抗建堂



邹容烈士纪念碑



位于重庆大学校园内的寅初亭

大革命时期中共重庆地方委员会旧址



中国劳动协会旧址——美工堂



人民解放纪念碑(原抗战胜利纪念碑)



1955年竣工的重庆市体育馆



1956年建成的重庆市体育场



山城宽银幕电影院



重庆市体育运动委员会办公楼



重庆市房地产管理局机关



50年代修建的重庆市劳动人民文化宫



新辟的中三支路侧的建筑群



建设中的重庆经济技术开发区—南岸南坪



市中区两路口老街的集资合作建房



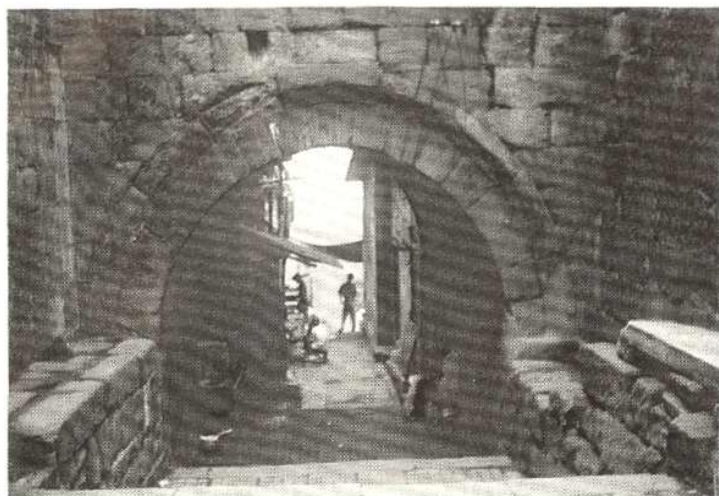
重庆市急救中心



新建的重庆医科大学第二附属医院大楼



位于临江路、邹容路转角处的商住楼



宋代以前建筑的重庆古城门——东水门



建于北宋年间的罗汉寺



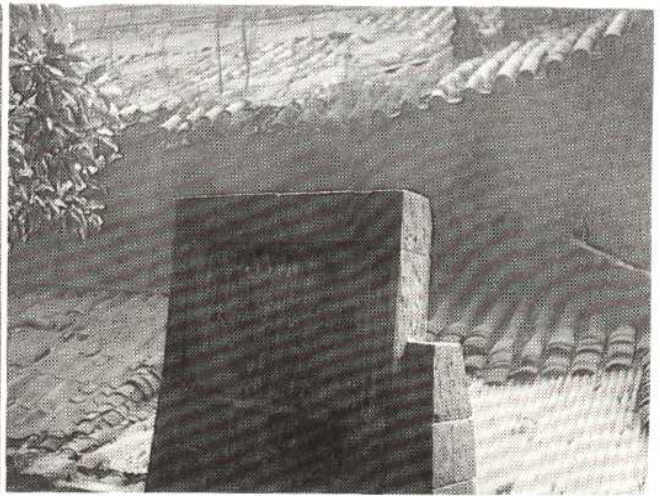
座落在市中区中兴路的清真寺



保存至今的宋代重庆古城墙东水门至朝天门段



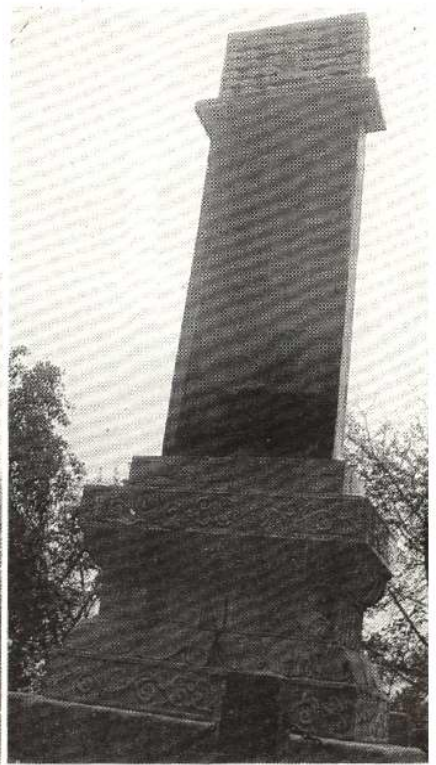
法国传教士在清代修建的教堂——若瑟堂



明代建筑东华观藏经楼，为重庆市一级文物保护单位



鹅岭公园内建于清朝末年的飞阁



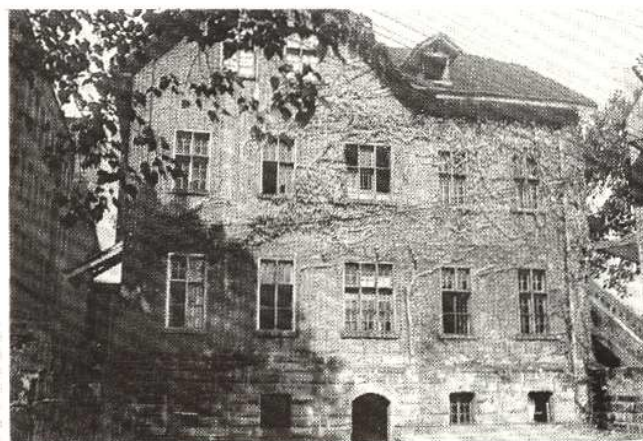
位于市中区人民公园内的黄花岗七十二烈士中的川籍烈士纪念碑



临江门一带的旧式房屋建筑



建于抗战间的罗斯福图书馆,今为重庆市图书馆



位于枇杷山的川康实业有限公司



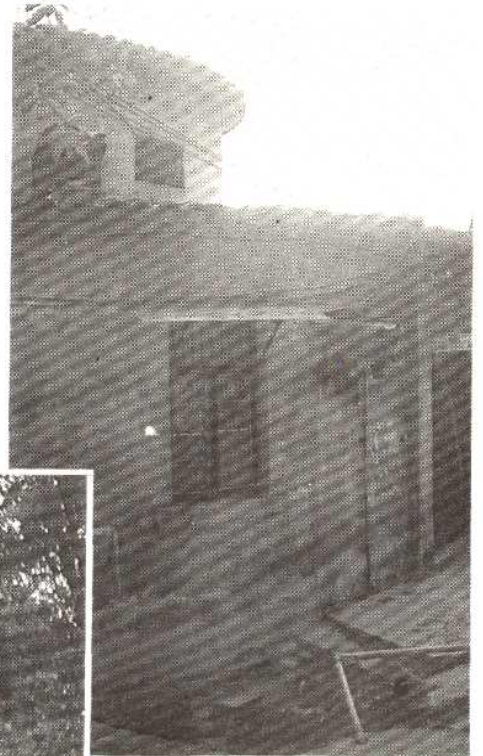
建立在鹅岭公园内的抗战中在重庆牺牲的苏联飞行员墓碑



1942年竣工的重庆跳伞塔，为中国兴建的第一座跳伞塔



位于“林园”内的马歇尔公馆



位于市中区嘉陵新村的孙科旧居



南岸黄山马歇尔旧居



抗战时期的川盐银行旧址



抗战时期的交通银行旧址



抗战中设在重庆的中国银行，
今为中外合资企业朝天宫



抗战时期的美丰银行旧址



抗战时期的国民政府、总统府旧址，今为市人大和市政府驻地



国民政府迁渝后的外交部旧址



抗战时期的重庆卫戍司令部旧址



抗战中西迁重庆的苏联驻华使馆旧址